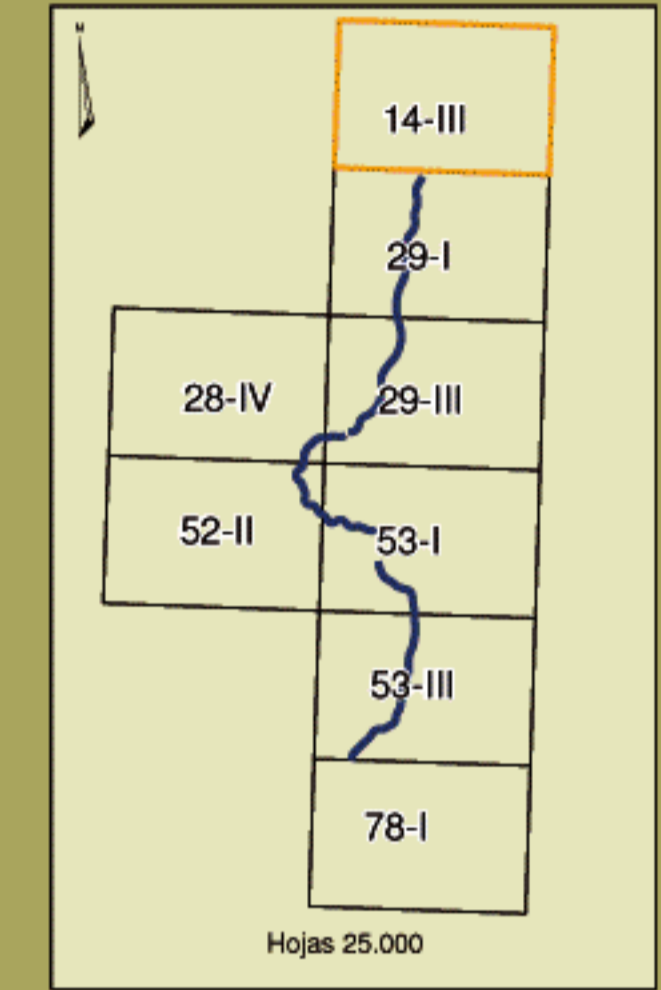
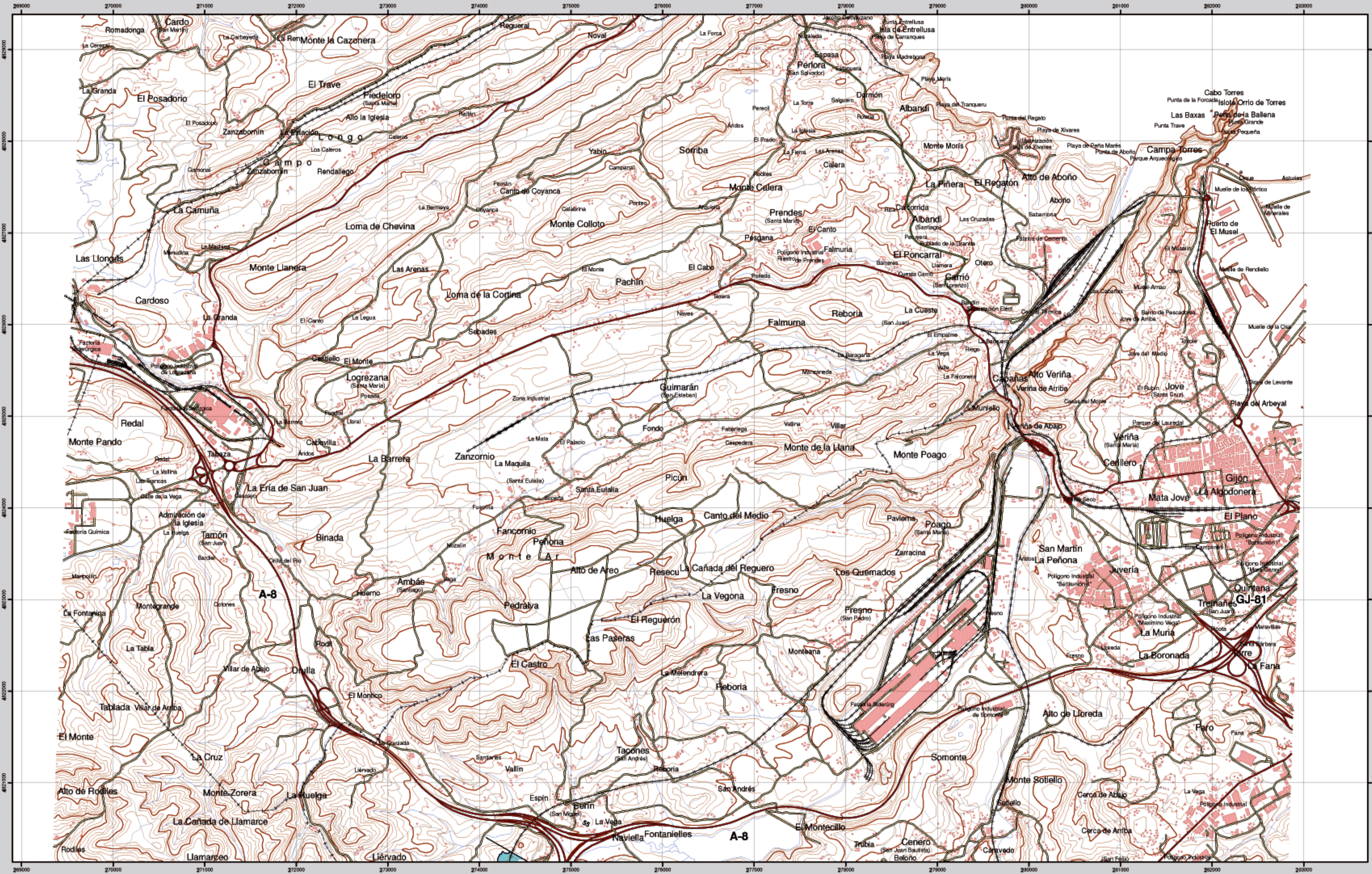


CARREÑO

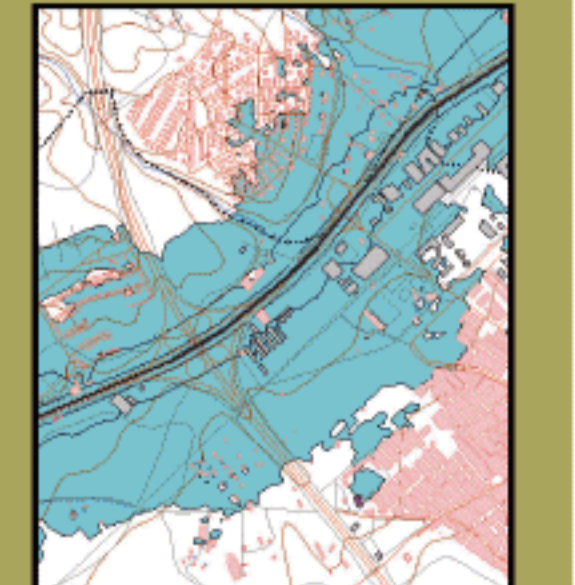


14 - III

MAPA ESTRATÉGICO DE RUIDO PRINCIPADO DE ASTURIAS UNIDAD DE MAPA ESTRATÉGICO A-66

Escala 1 : 25.000
Base cartográfica: Mapa Topográfico Nacional de España
Instituto Geográfico Nacional

Mapa de Zona de Afección



Infraestructura

- Carretera Nacional, Autónoma 1º orden.
- Carretera Autónoma 2º orden.
- Carretera Autónoma 3º orden y otras.
- Caminos, pistas y vías pecuarias.
- Ferrocarril.
- Línea eléctrica.
- Eje del tronco de la A-66.

Socioestructura

- Edificaciones.
- Zonas Verdes.
- Límites Administrativos**
- Límite municipal.
- Límite autonómico.
- Hidrografía**
- Ríos.
- Arroyos, canales y acequias.
- Embalses y balsas.

Zonas de Afección

- Zona de afección.
- Isófonas de Lden 55, 65 y 75 dB(A).

Superficies afectadas por los valores de Lden indicados

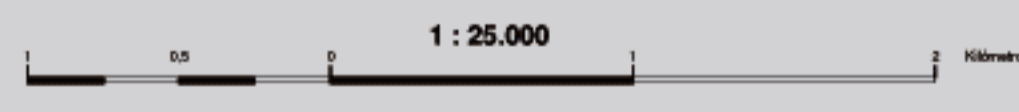
Superficie (km²)	
>55dB	47,53
>65dB	12,61
>75dB	3,09

Población expuesta a los valores de Lden indicados

Viviendas (centenas)	Nº personas (centenas)
>55dB	121
>65dB	25
>75dB	1

Hospitales y colegios expuestos a los valores de Lden indicados

Nº hospitales	Nº colegios
>55dB	1
>65dB	1
>75dB	0

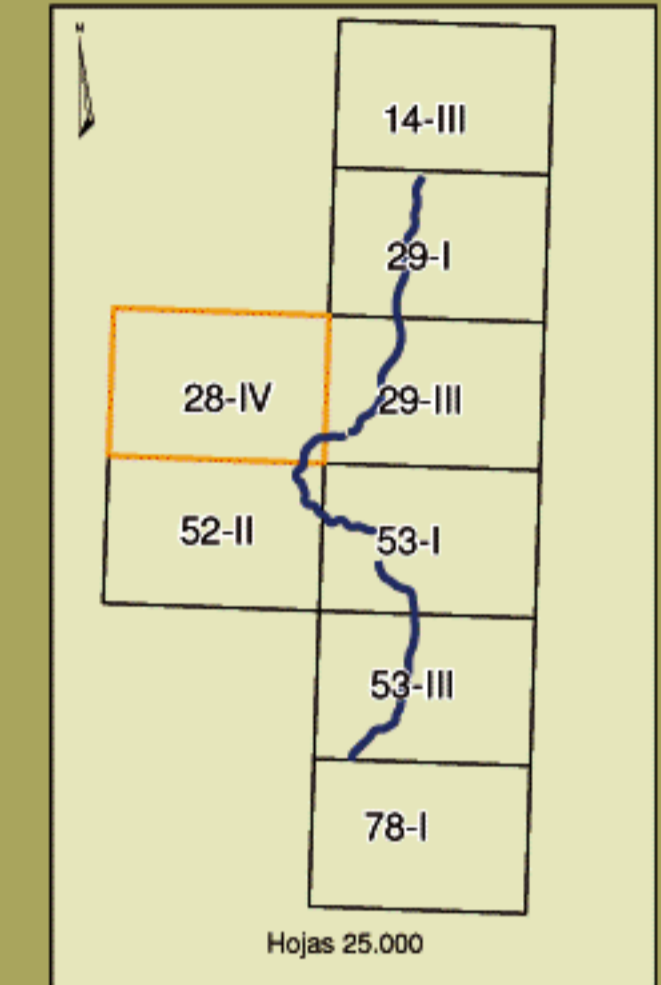
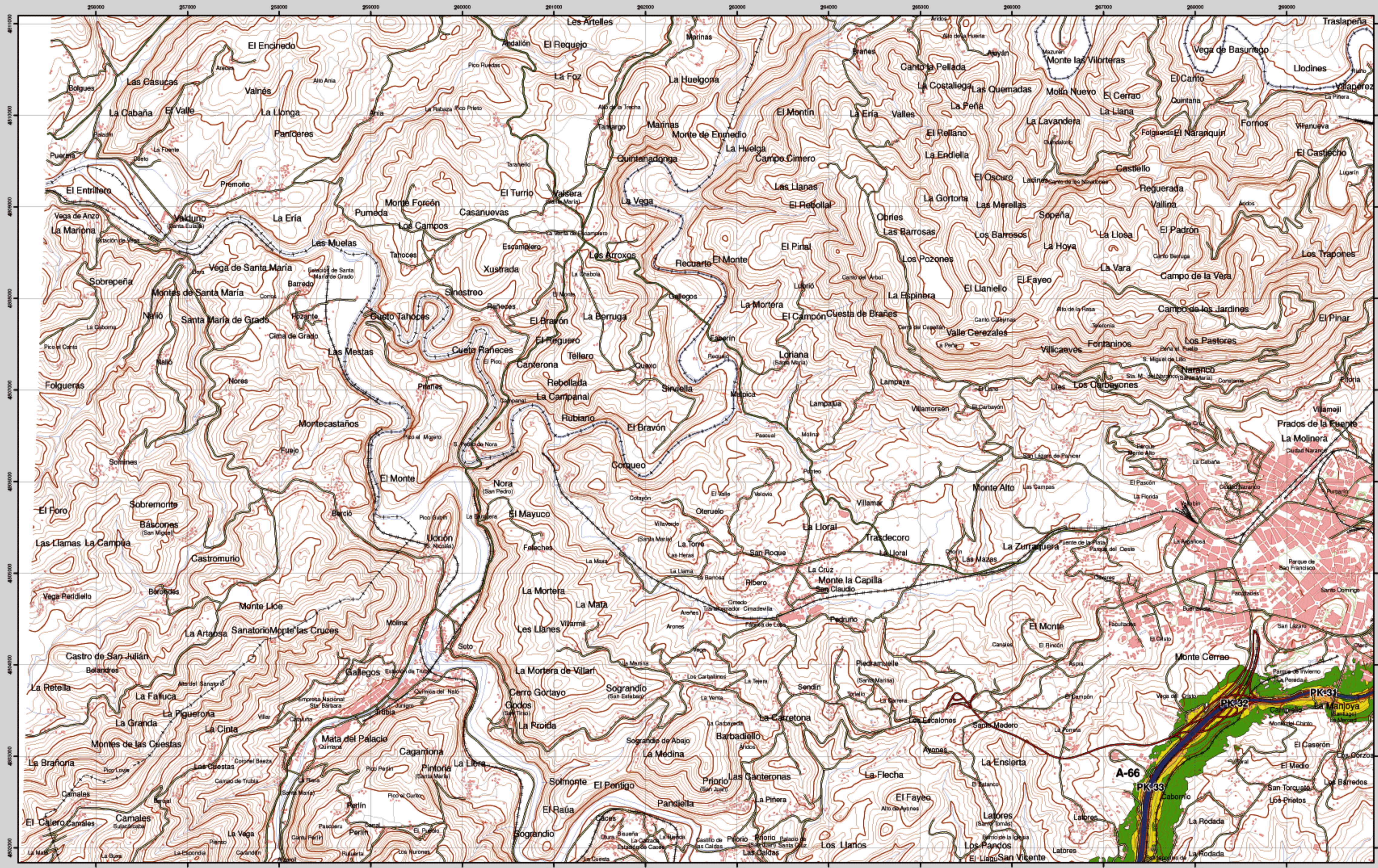


Esquema internacional. Proyección U.T.M. Datum europeo 1956. Las longitudes están referidas al meridiano de Greenwich. Los alturas se refieren al nivel medio del Mediterráneo en Alicante. Equidistancia de las curvas de nivel 10 metros. Las coordenadas geográficas en negro corresponden a la cuadrícula U.T.M.

Ministerio de Fomento
SECRETARÍA DE ESTADO DE INFRAESTRUCTURAS Y PLANIFICACIÓN
DIRECCIÓN GENERAL DE CARRETERAS
SUBDIRECCIÓN GENERAL DE PLANIFICACIÓN



OVIEDO



28-IV

**MAPA ESTRATÉGICO DE RUIDO
PRINCIPADO DE ASTURIAS**
UNIDAD DE MAPA ESTRATÉGICO A-66
Escala 1 : 25.000
Base cartográfica: Mapa Topográfico Nacional de España.
Sistema Geográfico Nacional.



Infraestructura

- Carretera Nacional, Autónoma 1^o orden.
- Carretera Autónoma 2^o orden.
- Carretera Autónoma 3^o orden y otras.
- Caminos, pistas y vías pecuarias.
- Ferrocarril.
- Línea eléctrica.
- Eje del tronco de la A-66.

Socioestructura

- Edificaciones.
- Zonas Verdes.

Límites Administrativos

- Límite municipal.
- Límite autonómico.

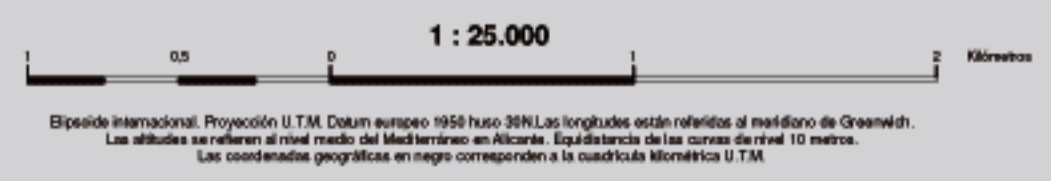
Hidrografía

- Ríos.
- Arroyos, canales y acequias.
- Embalses y balsas.

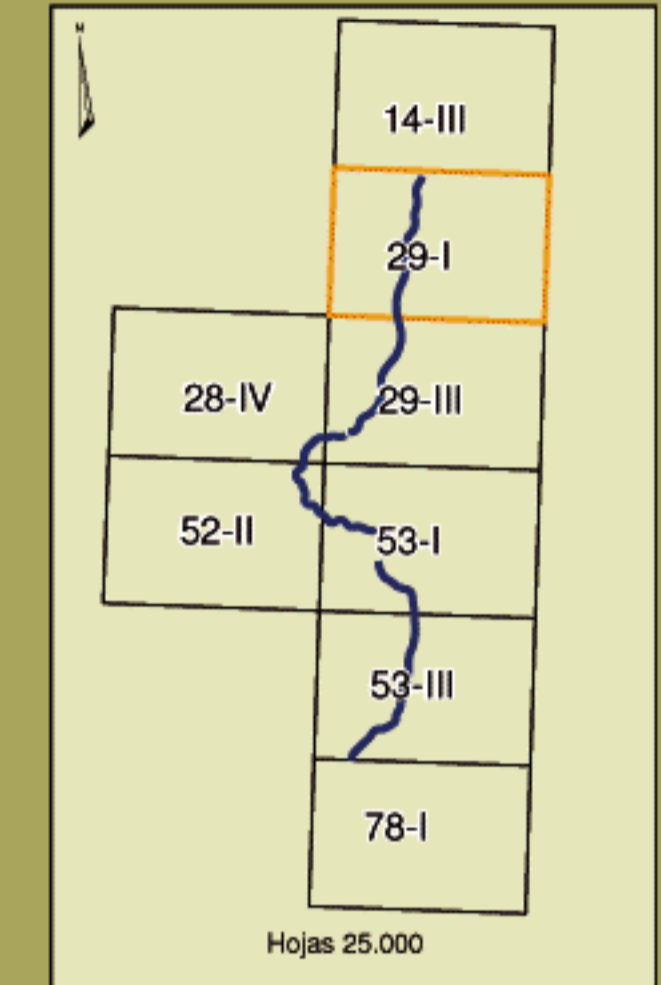
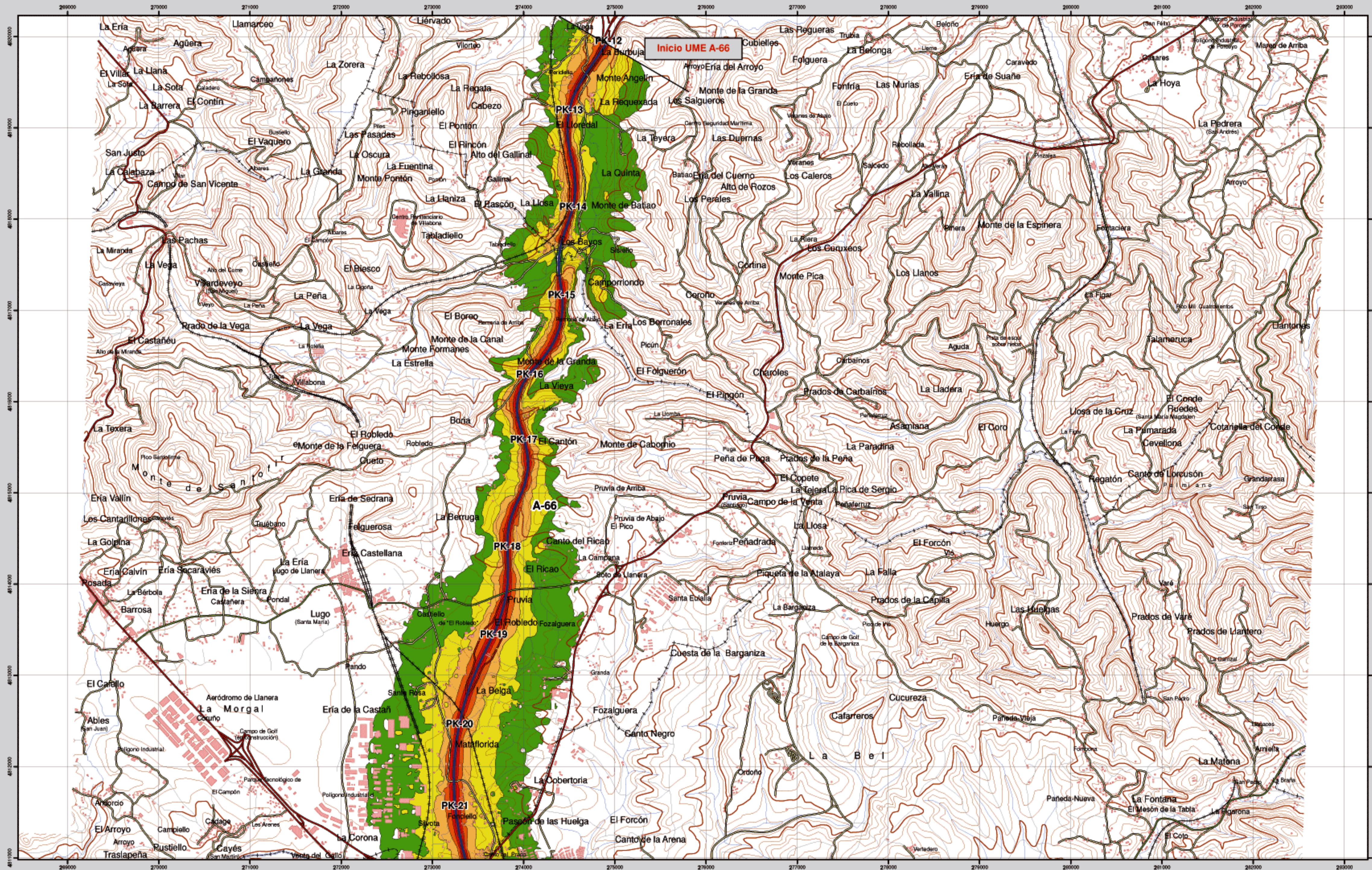
Niveles Sonoros

L_{noche} dB(A)

- 50-55
- 55-60
- 60-65
- 65-70
- >70



LLANERA



29-I



Llanera

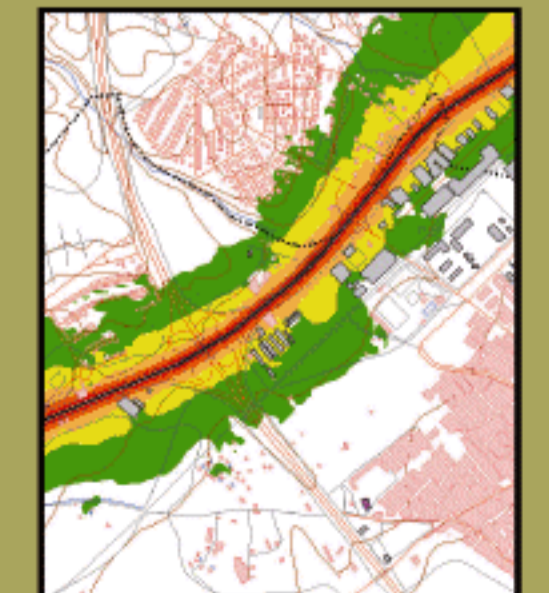
MAPA ESTRATÉGICO DE RUIDO PRINCIPADO DE ASTURIAS

UNIDAD DE MAPA ESTRATÉGICO A-66

Escala 1 : 25.000

Base cartográfica: Mapa Topográfico Nacional de España
Instituto Geográfico Nacional

Mapa de niveles sonoros Lnoche



Infraestructura

- Carretera Nacional, Autónoma 1º orden
- Carretera Autónoma 2º orden
- Carretera Autónoma 3º orden y otras
- Caminos, pistas y vías pecuarias
- Ferrocarril
- Línea eléctrica
- Eje del tronco de la A-66

Socioestructura

- Edificaciones
- Zonas Verdes

Límites Administrativos

- Límite municipal
- Límite autonómico

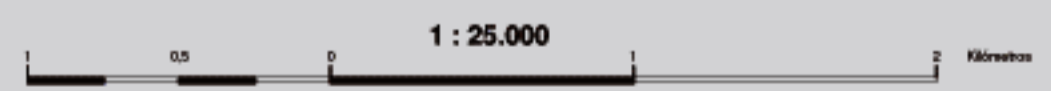
Hidrografía

- Ríos
- Arroyos, canales y acequias
- Embalses y balsas

Niveles Sonoros

Lnoche dB(A)

- 50-55
- 55-60
- 60-65
- 65-70
- >70

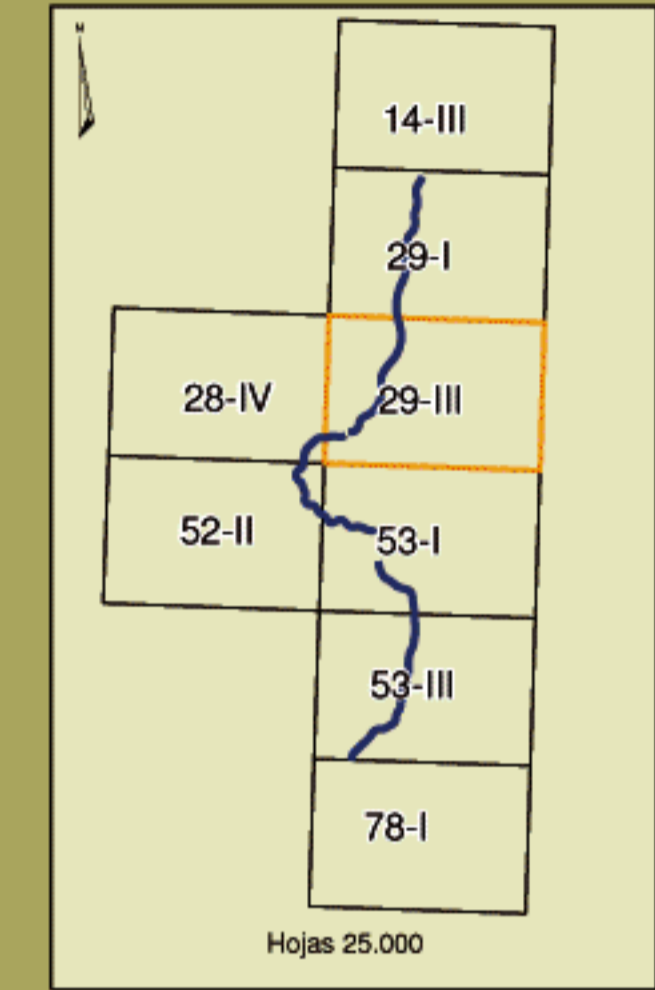
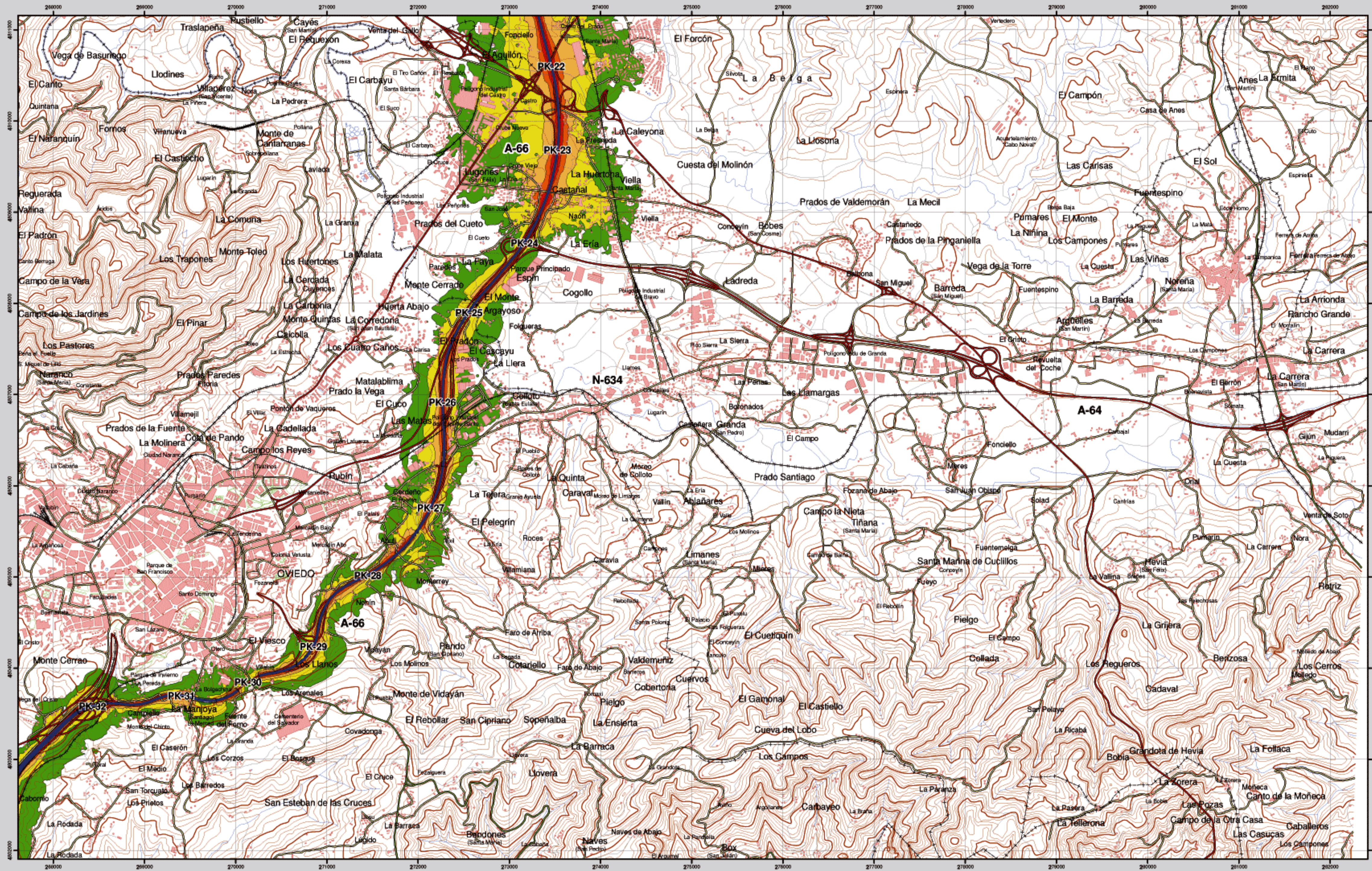


Ministerio de Fomento

SECRETARÍA DE ESTADO DE INFRAESTRUCTURAS Y PLANIFICACIÓN
DIRECCIÓN GENERAL DE CARRETERAS
SUBDIRECCIÓN GENERAL DE PLANIFICACIÓN



OVIEDO

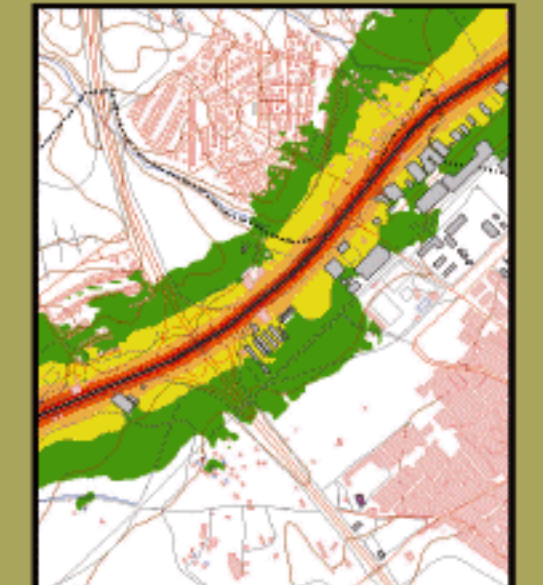


29-III

**MAPA ESTRATÉGICO DE RUIDO
PRINCIPADO DE ASTURIAS**

UNIDAD DE MAPA ESTRATÉGICO A-66
Escala 1 : 25.000
Base cartográfica: Mapa Topográfico Nacional de España
Instituto Geográfico Nacional

Mapa de niveles sonoros Lnoche



Infraestructura

- Carretera Nacional, Autónoma 1^o orden.
- Carretera Autónoma 2^o orden.
- Carretera Autónoma 3^o orden y otras.
- Camino, pista y vías pecuarias.
- Ferrocarril.
- Línea eléctrica.
- Eje del tronco de la A-66.

Socioestructura

- Edificaciones.
- Zonas Verdes.

Límites Administrativos

- Límite municipal.
- Límite autonómico.

Hidrografía

- Ríos.
- Arroyos, canales y acequias.
- Embalses y balsas.

Niveles Sonoros

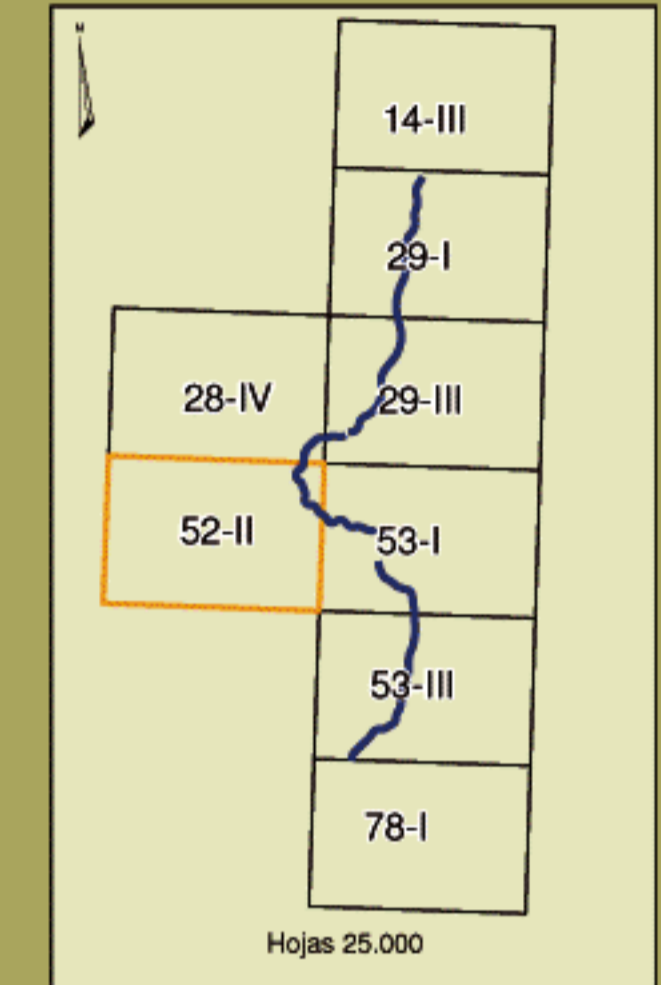
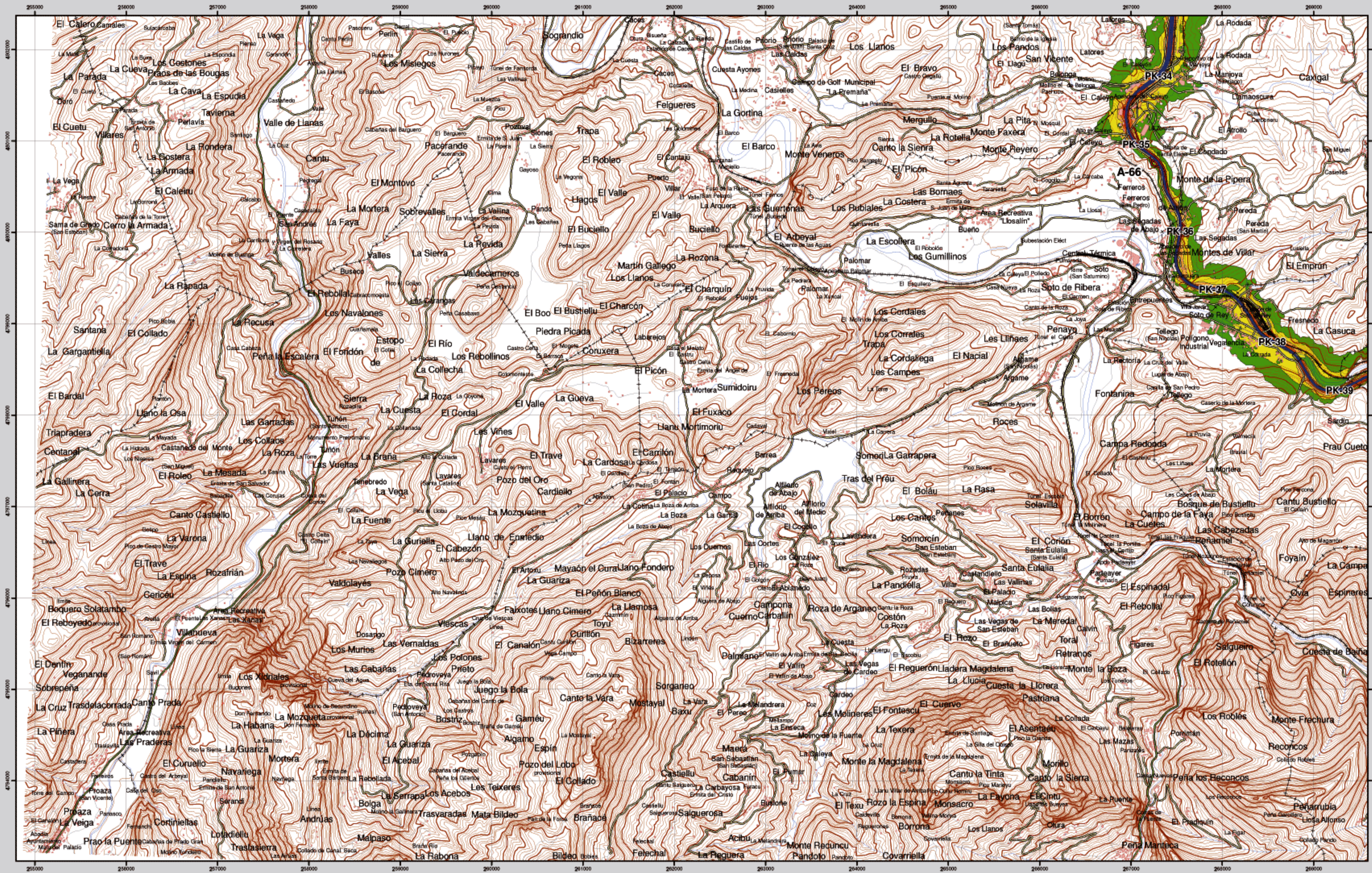
Lnoche dB(A)

- 50-55
- 55-60
- 60-65
- 65-70
- >70



Esquema internacional. Proyección U.T.M. Datum europeo 1956 hasta 30N. Las longitudes están referidas al meridiano de Greenwich. Las alturas se refieren al nivel medio del Mediterráneo en Alicante. Equidistancia de las curvas de nivel 10 metros. Las coordenadas geográficas en negro corresponden a la cuadrícula Monocarta U.T.M.

RIBERA DE ARRIBA



52-II



Ribera de Arriba

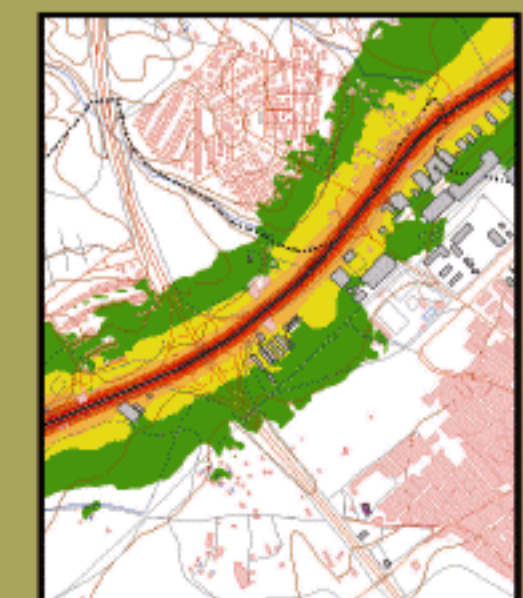
MAPA ESTRATÉGICO DE RUIDO
PRINCIPADO DE ASTURIAS

UNIDAD DE MAPA ESTRATÉGICO A-66

Escala 1 : 25.000

Base cartográfica: Mapa Topográfico Nacional de España, Instituto Geográfico Nacional

Mapa de niveles sonoros L_{noche}



Infraestructura

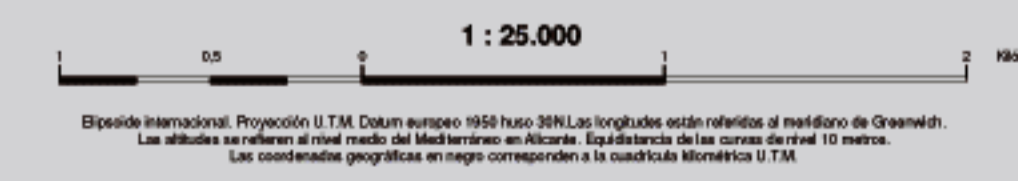
Carretera Nacional. Autónoma 1 ^o orden.	
Carretera Autónoma 2 ^o orden.	
Carretera Autónoma 3 ^o orden y otras.	
Caminos, pistas y vías pecuarias.	
Ferrocarril	
Línea eléctrica	
Eje del tronco de la A-66	

Socioestructura

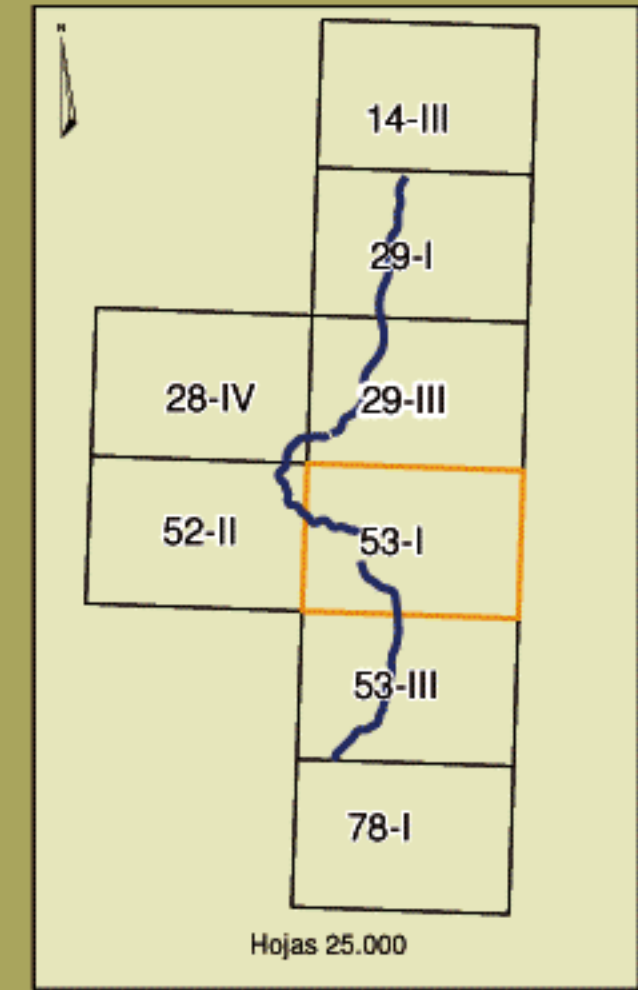
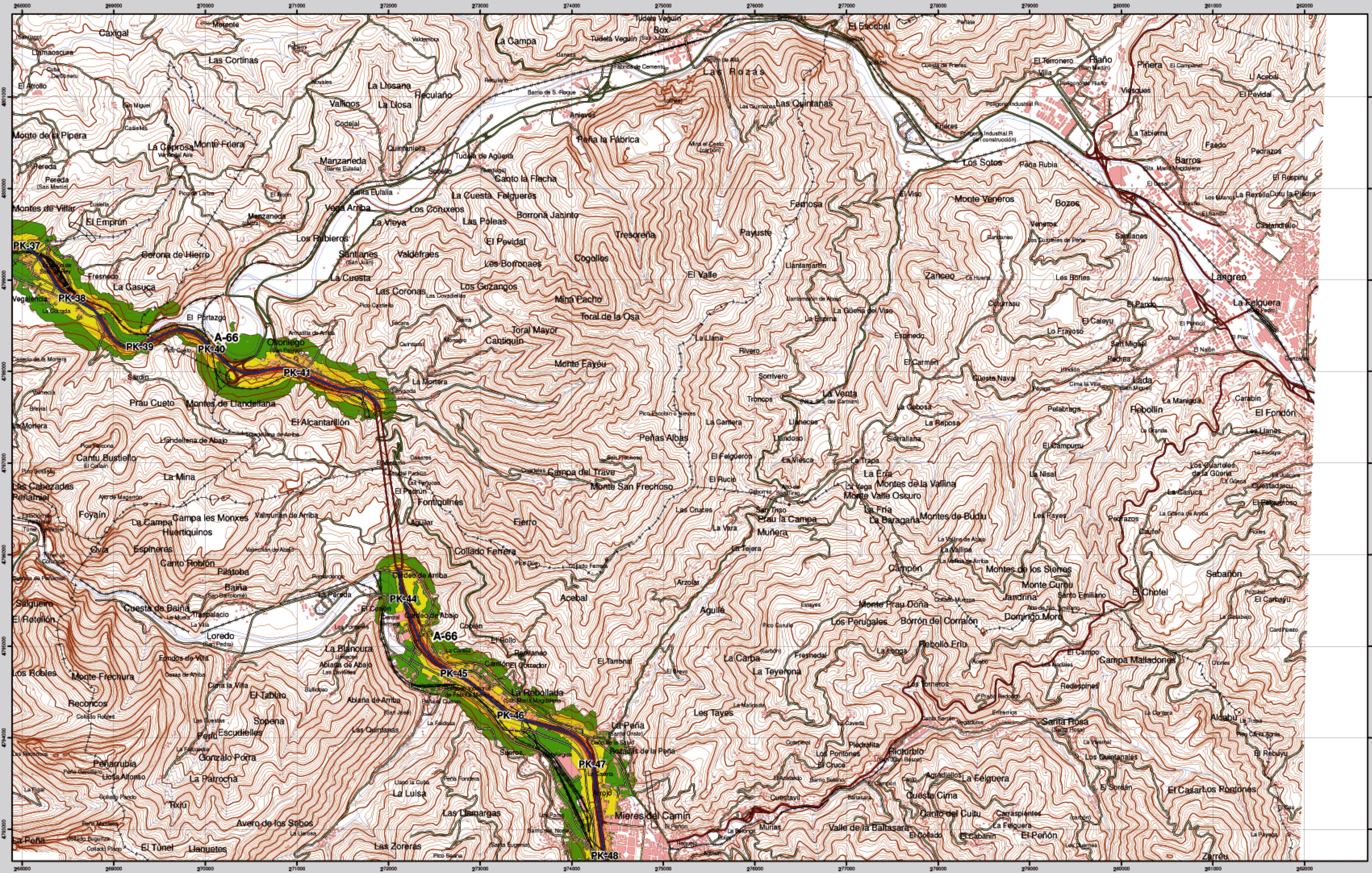
Edificaciones	
Zonas Verdes	
Límites Administrativos	
Límite municipal	
Límite autonómico	
Hidrografía	
Ríos	
Arroyos, canales y acequias	
Embalses y balsas	

Niveles Sonoros

L _{noche} dB(A)	Color
50-55	Verde
55-60	Amarillo
60-65	Naranja
65-70	Rojo oscuro
>70	Rojo



MIERES

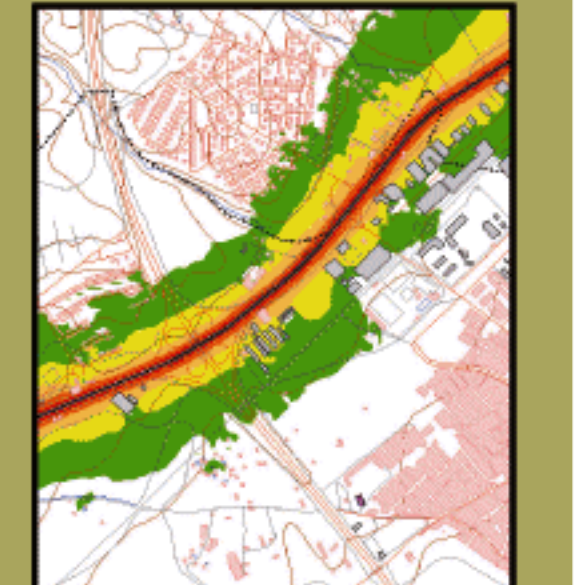


53-I Mieres

MAPA ESTRATÉGICO DE RUIDO PRINCIPADO DE ASTURIAS

UNIDAD DE MAPA ESTRATÉGICO A-66
Escala 1 : 25.000
Base cartográfica: Mapa Topográfico Nacional de España, Instituto Geográfico Nacional

Mapa de niveles sonoros Lnoche



Infraestructura

- Carretera Nacional, Autónoma 1º orden
- Carretera Autónoma 2º orden
- Carretera Autónoma 3º orden y otras
- Caminos, pistas y vías pecuarias
- Ferrocarril
- Línea eléctrica
- Eje del tronco de la A-66

Socioestructura

- Edificaciones
- Zonas Verdes

Límites Administrativos

- Límite municipal
- Límite autonómico

Hidrografía

- Ríos
- Arroyos, canales y acequias
- Embalses y balsas

Niveles Sonoros

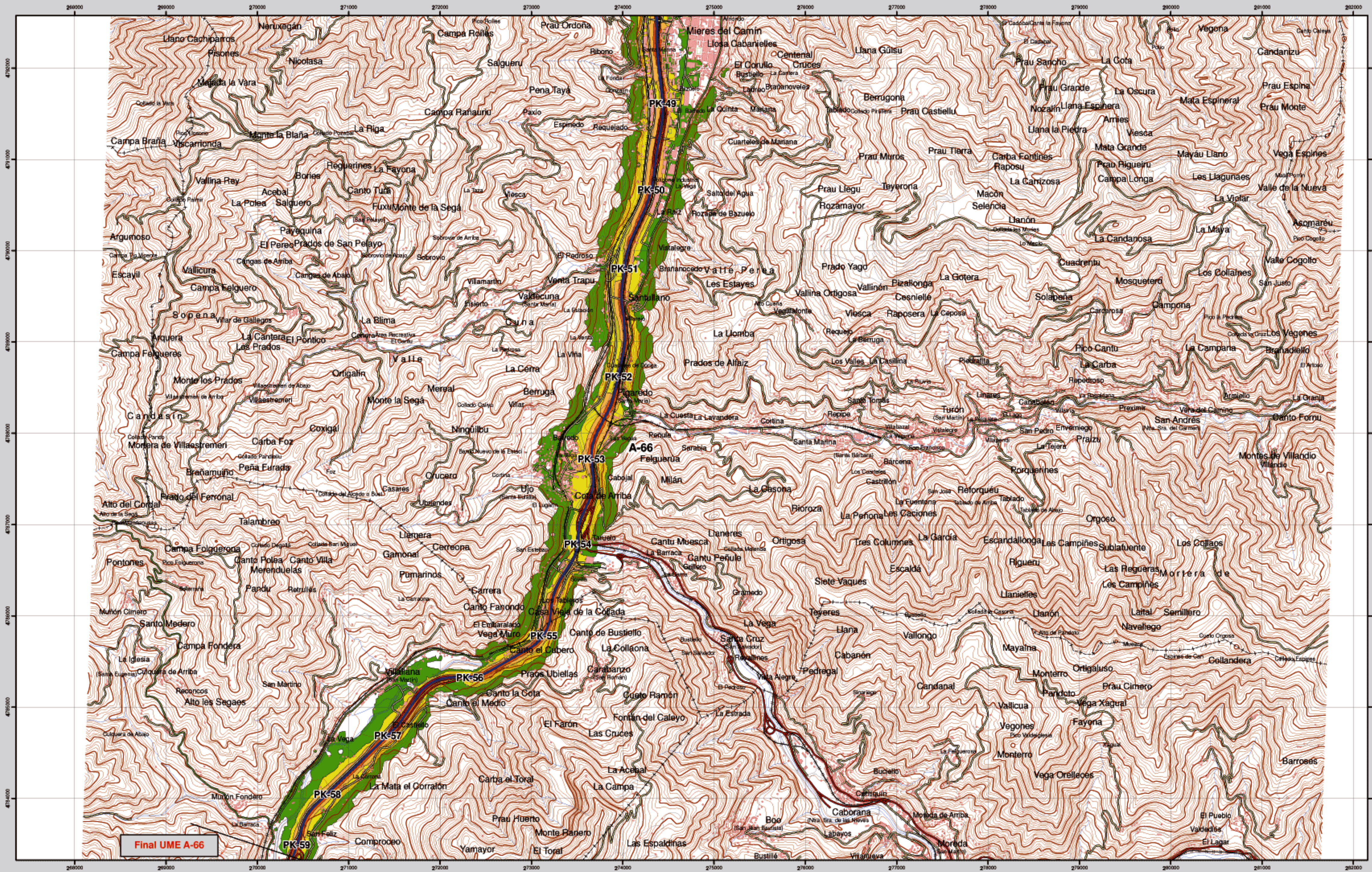
Lnoche dB(A)

- 50-55
- 55-60
- 60-65
- 65-70
- >70



Base de datos: Proyección UTM, Datum europeo 4961 hasta 2018. Las longitudes están referidas al meridiano de Greenwich. Las alturas se refieren al nivel medio del Mediterráneo en Alicante. Escala horizontal de las zonas de nivel 10 metros. Las coordenadas geográficas en negro corresponden a la cuadrícula Meridiana U.T.M.

MIERES



Final UME A-66

Infraestructura

- Carretera Nacional, Autónoma 1º orden
- Carretera Autónoma 2º orden
- Carretera Autónoma 3º orden y otras
- Camino, pista y vías pecuarias
- Ferrocarril
- Línea eléctrica
- Eje del tronco de la A-66

Socioestructura

- Edificaciones
- Zonas Verdes

Límites Administrativos

- Límite municipal
- Límite autonómico

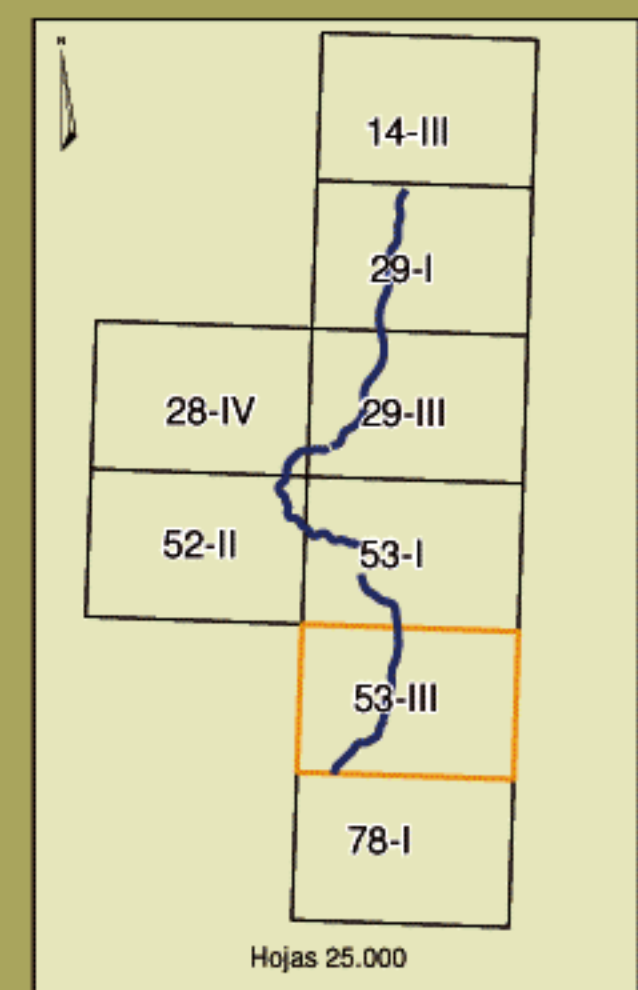
Hidrografía

- Ríos
- Arroyos, canales y acequias
- Embalses y balsas

Niveles Sonoros

Límite dB(A)

- 50-55
- 55-60
- 60-65
- 65-70
- >70



53-III

Mieres

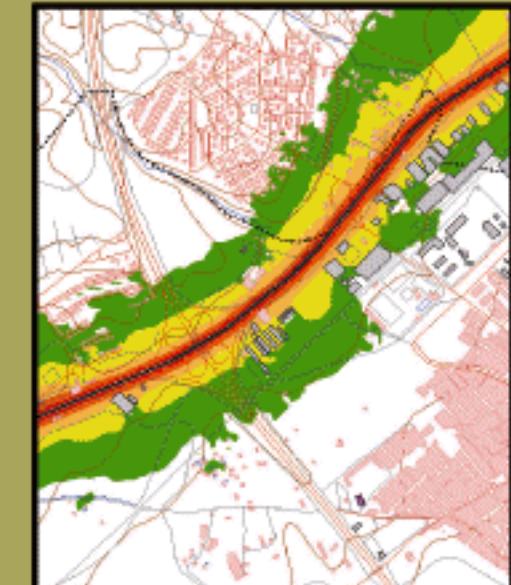
**MAPA ESTRATÉGICO DE RUIDO
PRINCIPADO DE ASTURIAS**

UNIDAD DE MAPA ESTRATÉGICO A-66

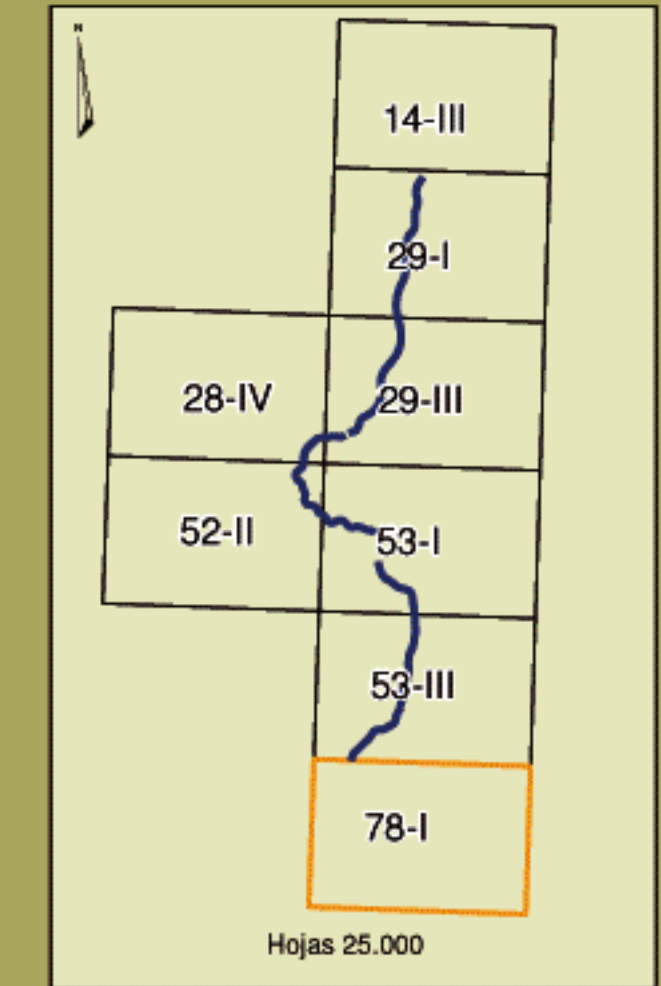
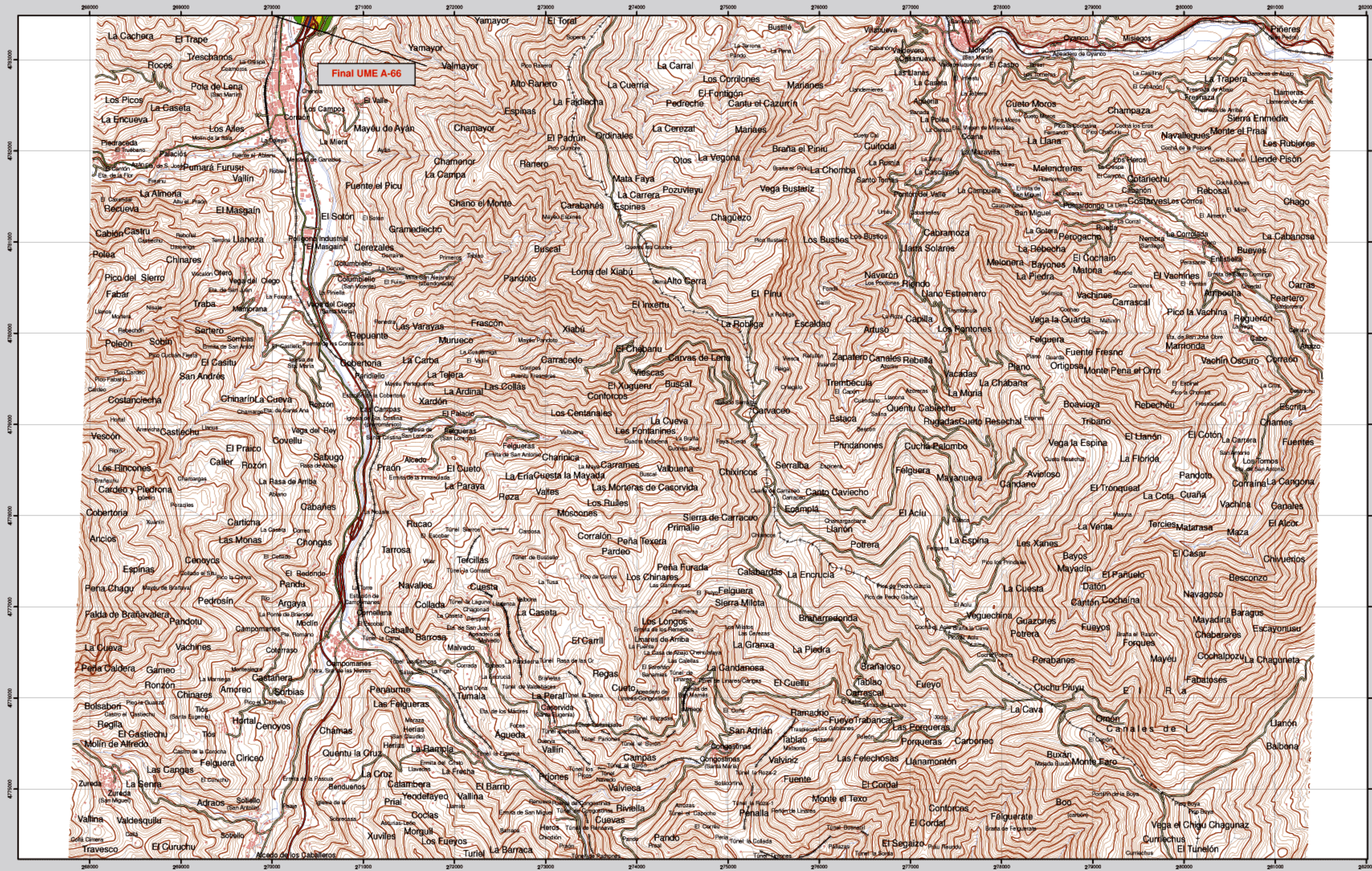
Escala 1 : 25.000

Base cartográfica: Mapa Topográfico Nacional de España
Instituto Geográfico Nacional

Mapa de niveles sonoros Lnoche



LENA

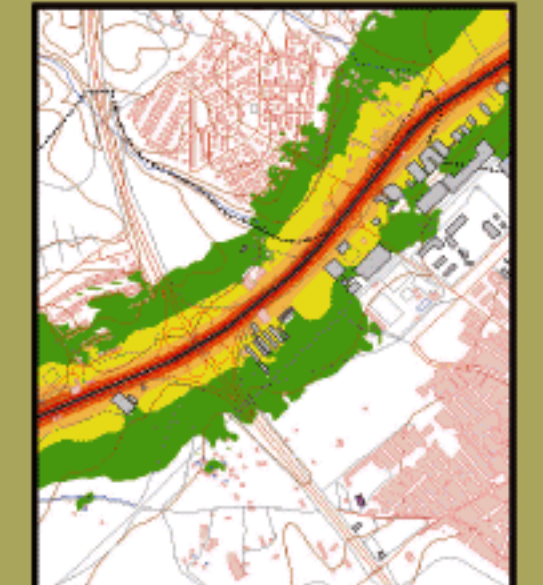


78-I
Lena

**MAPA ESTRATÉGICO DE RUIDO
PRINCIPADO DE ASTURIAS**
UNIDAD DE MAPA ESTRATÉGICO A-66

Escala 1 : 25.000
Base cartográfica: Mapa Topográfico Nacional de España
Instituto Geográfico Nacional

Mapa de niveles sonoros Lnoche



Infraestructura

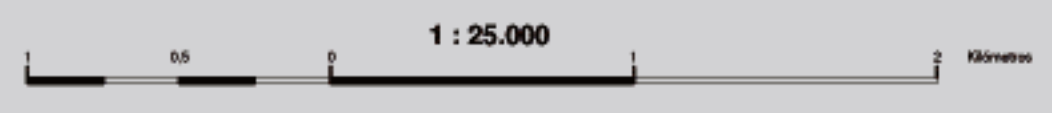
Carretera Nacional. Autónoma 1 ^o orden.	
Carretera Autónoma 2 ^o orden.	
Carretera Autónoma 3 ^o orden y otras.	
Caminos, pistas y vías pecuarias	
Ferrocarril	
Línea eléctrica	
Eje del tronco de la A-66	

Socioestructura

Edificaciones	
Zonas Verdes	
Límites Administrativos	
Límite municipal	
Límite autonómico	
Hidrografía	
Ríos	
Arroyos, canales y acequias	
Embalses y balsas	

Niveles Sonoros

Lnoche dB(A)	Color
50-55	
55-60	
60-65	
65-70	
>70	



Base cartográfica: Proyección U.T.M. Datum europeo 4961 hasta 2018. Las longitudes están referidas al meridiano de Greenwich. Las alturas se refieren al nivel medio del Mar Báltico en Miroña. Escala gráfica de las zonas dB(A) 10 metros. Las coordenadas geográficas en negro corresponden a la cuadrícula Meridiana U.T.M.