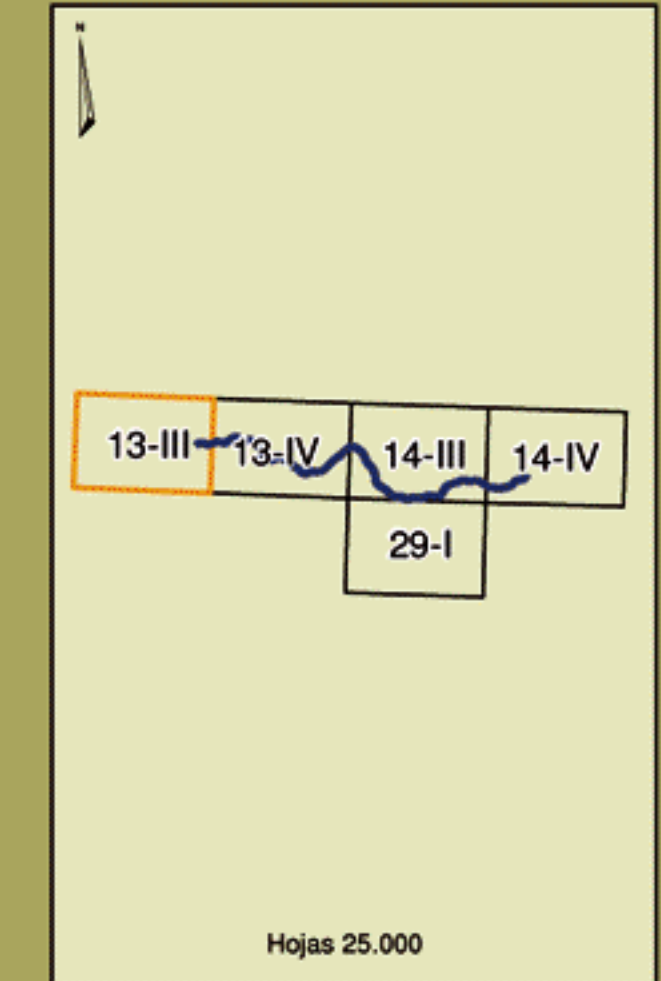
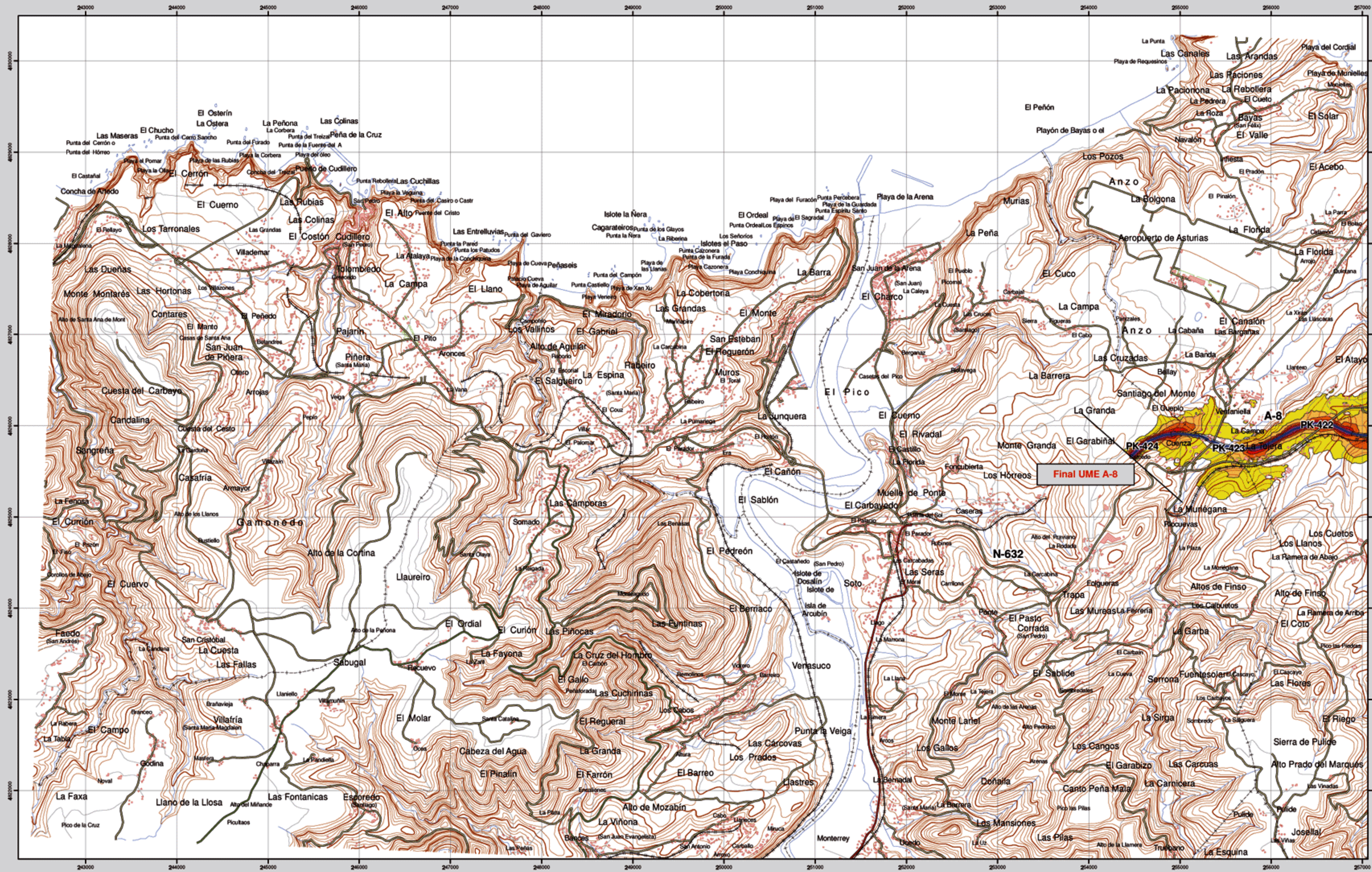


# SOTO DEL BARCO

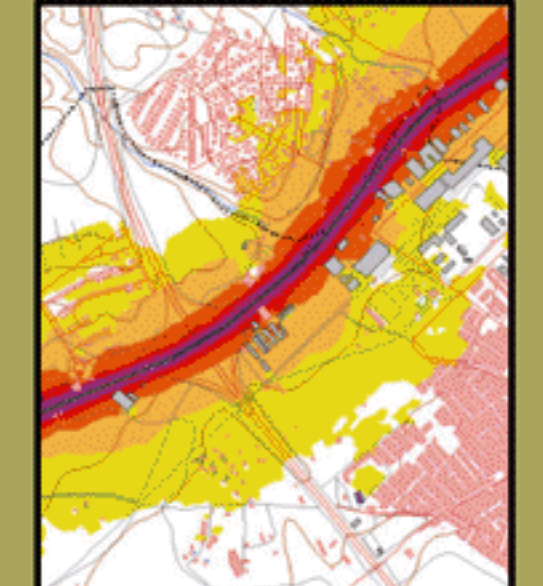


Soto del Barco

MAPA ESTRATÉGICO DE RUIDO  
PRINCIPADO DE ASTURIAS  
UNIDAD DE MAPA ESTRATÉGICO A-8

Escala 1 : 25.000  
Base cartográfica: Mapa Topográfico Nacional de España  
Instituto Geográfico Nacional

Mapa de niveles sonoros Lden



**Infraestructura**

- Carretera Nacional, Autónoma 1<sup>o</sup> orden.
- Carretera Autónoma 2<sup>o</sup> orden.
- Carretera Autónoma 3<sup>o</sup> orden y otras.
- Caminos, pistas y vías pecuarias.
- Ferrocarril.
- Línea eléctrica.
- Eje del tronso de la A-8.

**Socioestructura**

- Edificaciones.
- Zonas Verdes.

**Límites Administrativos**

- Límite municipal.
- Límite autonómico.

**Hidrografía**

- Ríos.
- Arroyos, canales y acequias.
- Embalses y balsas.

**Niveles Sonoros**

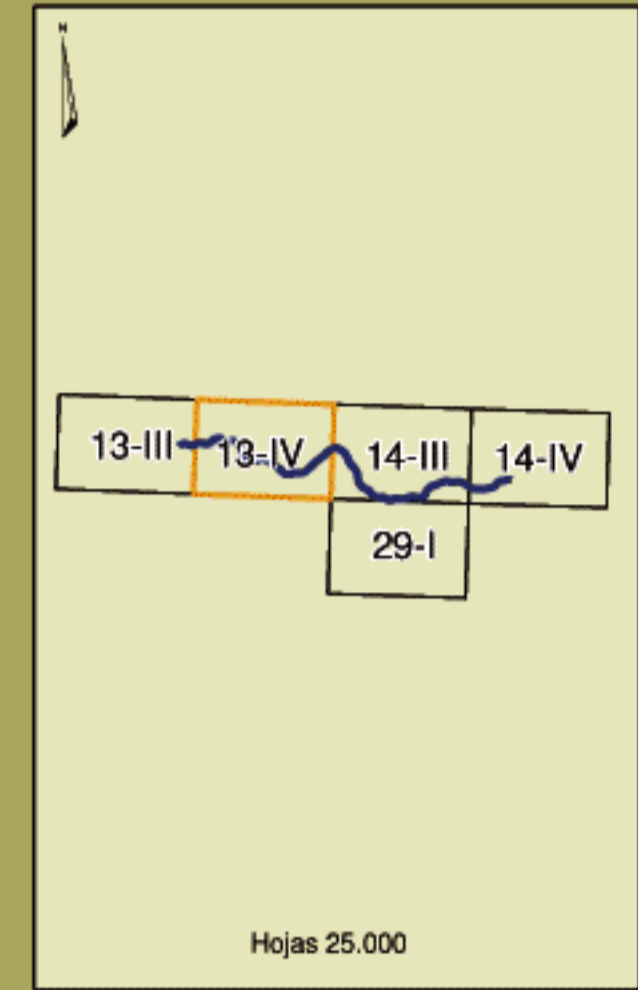
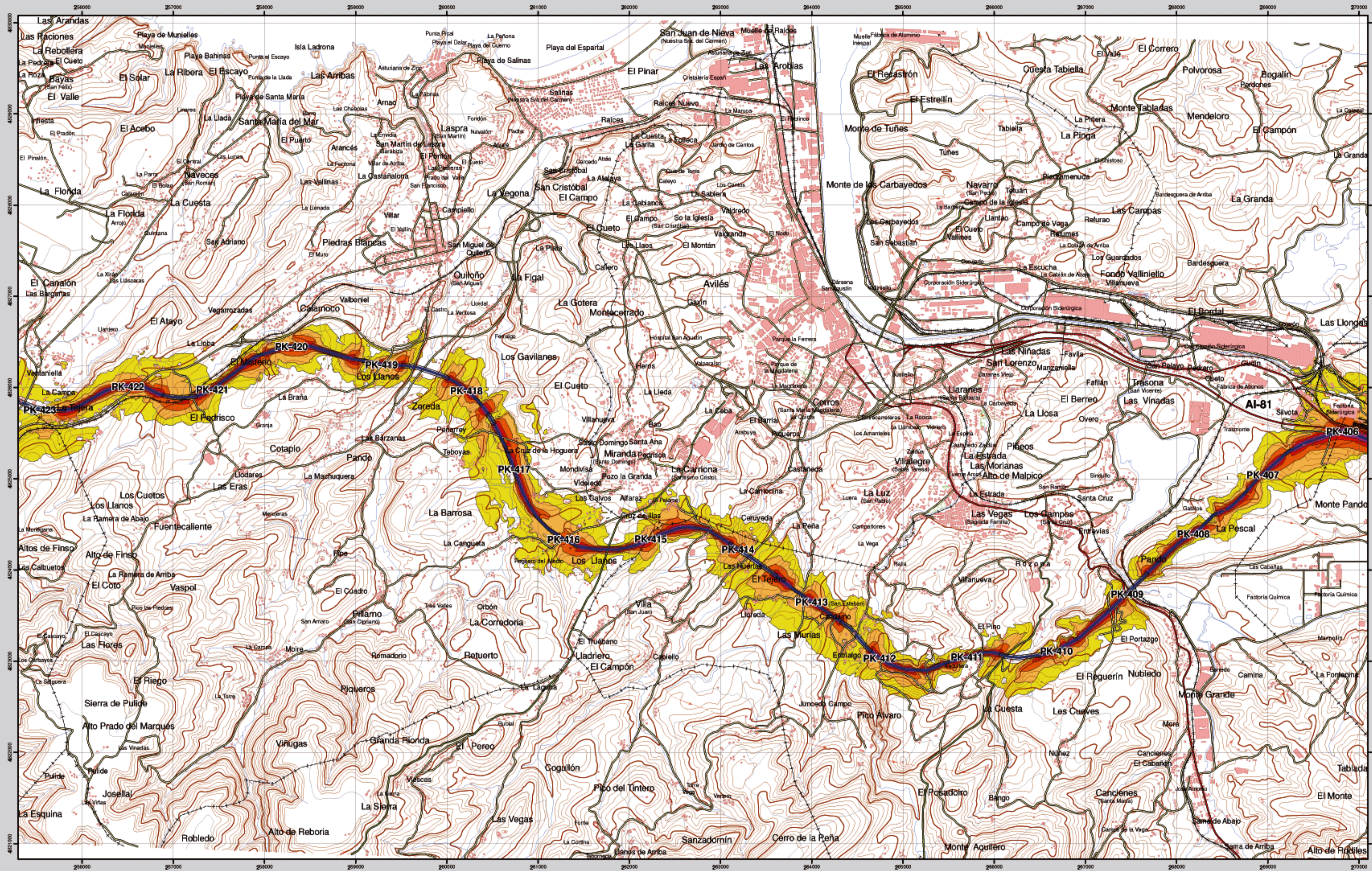
Lden dB(A)

- 55-60
- 60-65
- 65-70
- 70-75
- >75



Elipsoida Internacional. Proyección UTM. Datos cuerpo 1950 hasta 2011. Las longitudes están referidas al meridiano de Greenwich. Las alturas se refieren al nivel medio del Mediterráneo en Barcelona. Equivalencia de los metros de nivel (N) metros. Las coordenadas geográficas en negro corresponden a la cuadrícula Militarística U.T.M.

# AVILÉS



13-IV



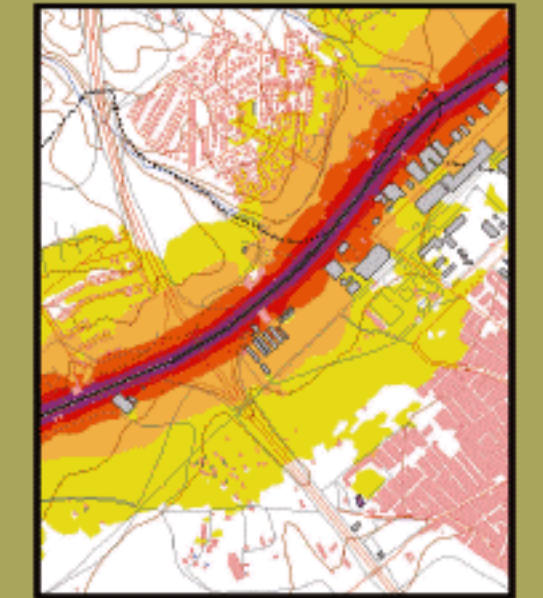
Avilés

MAPA ESTRATÉGICO DE RUIDO  
PRINCIPADO DE ASTURIAS  
UNIDAD DE MAPA ESTRATÉGICO A-8

Escala 1 : 25.000

Bases cartográficas: Mapa Topográfico Nacional de España, Instituto Geográfico Nacional

Mapa de niveles sonoros Lden



**Infraestructura**

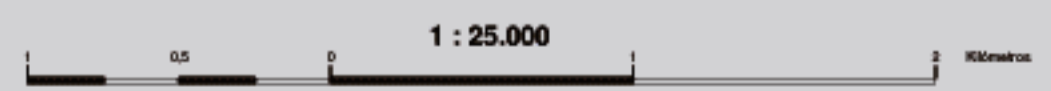
Carretera Nacional, Autónoma 1º orden.	
Carretera Autónoma 2º orden.	
Carretera Autónoma 3º orden y otras.	
Caminos, pistas y vías pecuarias.	
Ferrocarril	
Línea eléctrica	
Eje del tronco de la A-8	

**Socioestructura**

Edificaciones	
Zonas Verdes	
<b>Límites Administrativos</b>	
Límite municipal	
Límite autonómico	
<b>Hidrografía</b>	
Ríos	
Arroyos, canales y acequias	
Embalses y balsas	

**Niveles Sonoros**

Lden dB(A)	Color
55-60	Yellow
60-65	Orange
65-70	Red
70-75	Dark Red
>75	Purple

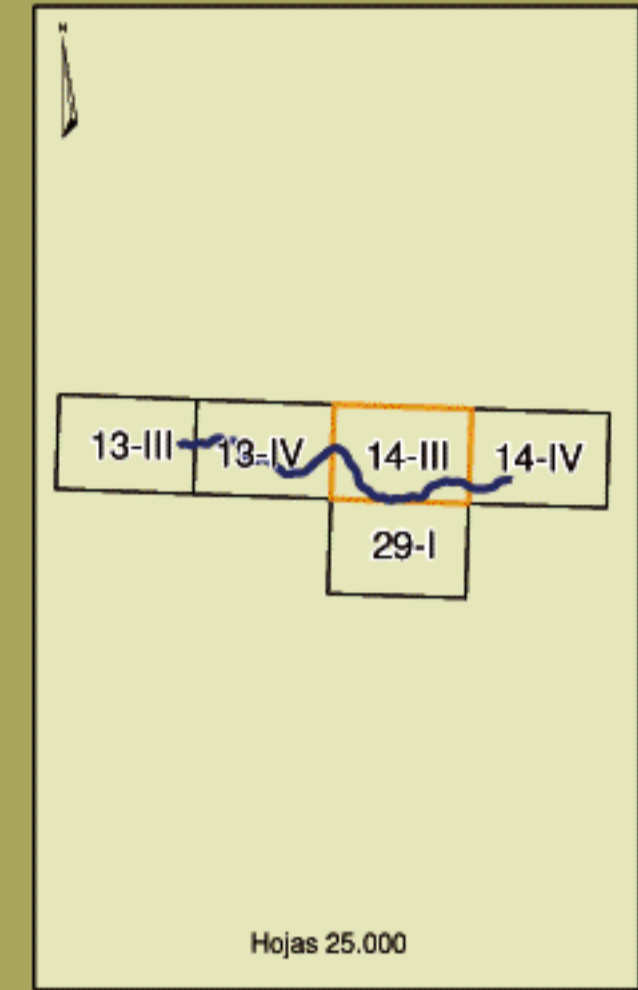
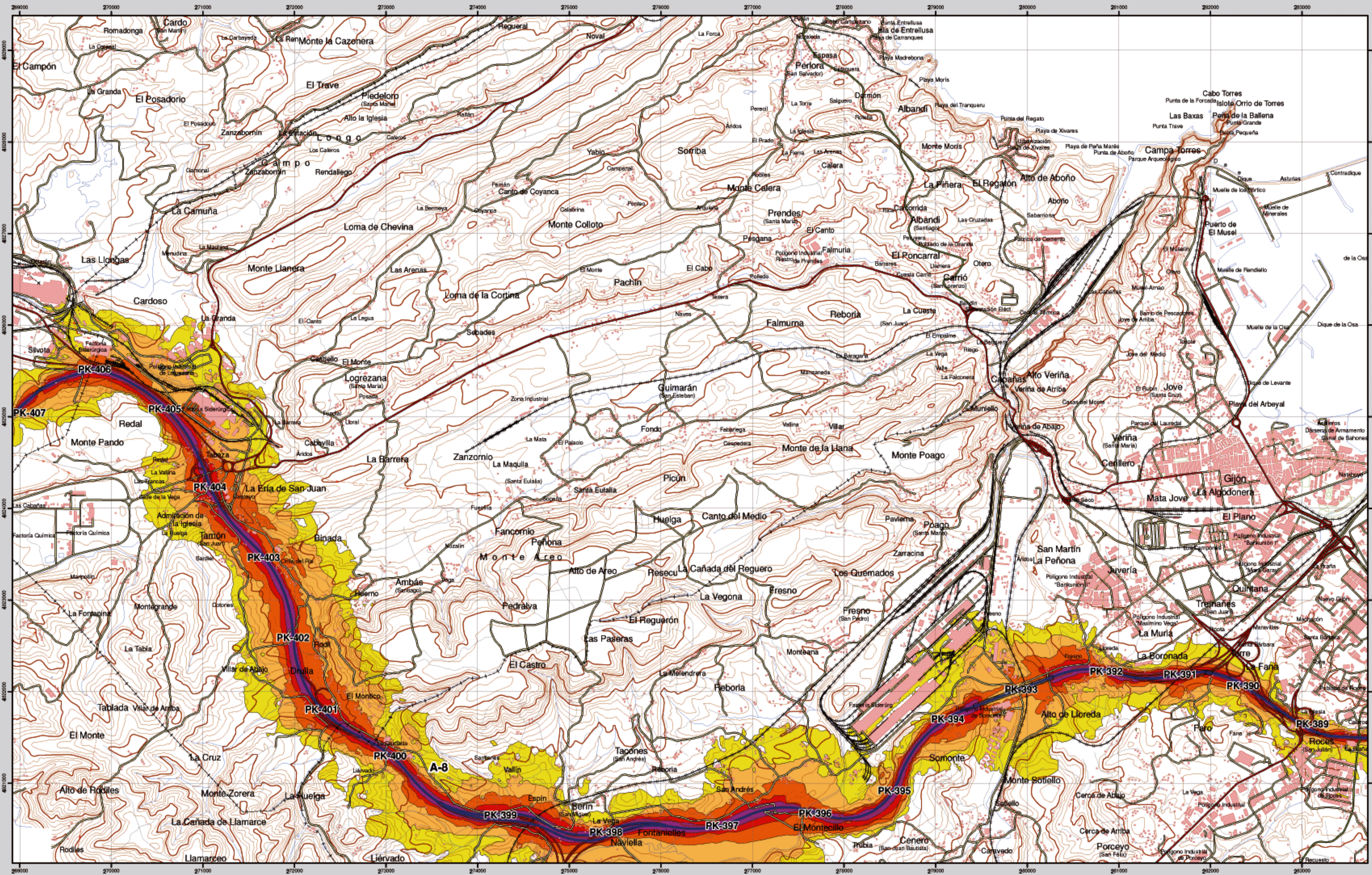


Espectro Internacional. Proyección U.T.M. Datum europeo 1986 hasta 20N. Las longitudes están referidas al meridiano de Greenwich. Las alturas se refieren al nivel medio del Mediterráneo en Alicante. Equidistancia de las curvas de nivel 10 metros. Las coordenadas geográficas en negro corresponden a la cuadrícula Monocarta U.T.M.

Ministerio de Fomento  
SECRETARÍA DE ESTADO DE INFRAESTRUCTURAS Y PLANIFICACIÓN  
DIRECCIÓN GENERAL DE CARRETERAS  
SUBDIRECCIÓN GENERAL DE PLANIFICACIÓN



# GIJÓN



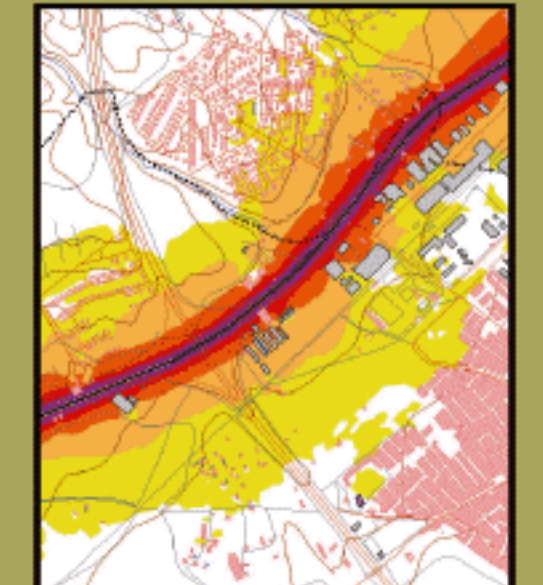
Gijón

MAPA ESTRATÉGICO DE RUIDO  
PRINCIPADO DE ASTURIAS  
UNIDAD DE MAPA ESTRATÉGICO A-8

Escala 1 : 25.000

Base cartográfica: Mapa Topográfico Nacional de España, Instituto Geográfico Nacional

Mapa de niveles sonoros Lden



**Infraestructura**

- Carretera Nacional, Autónoma 1º orden.
- Carretera Autónoma 2º orden.
- Carretera Autónoma 3º orden y otras.
- Caminos, pistas y vías pecuarias.
- Ferrocarril.
- Línea eléctrica.
- Eje del tronco de la A-8.

**Socioestructura**

- Edificaciones.
- Zonas Verdes.

**Límites Administrativos**

- Límite municipal.
- Límite autonómico.

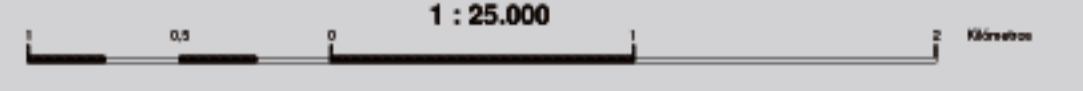
**Hidrografía**

- Ríos.
- Arroyos, canales y acequias.
- Embalses y balsas.

**Niveles Sonoros**

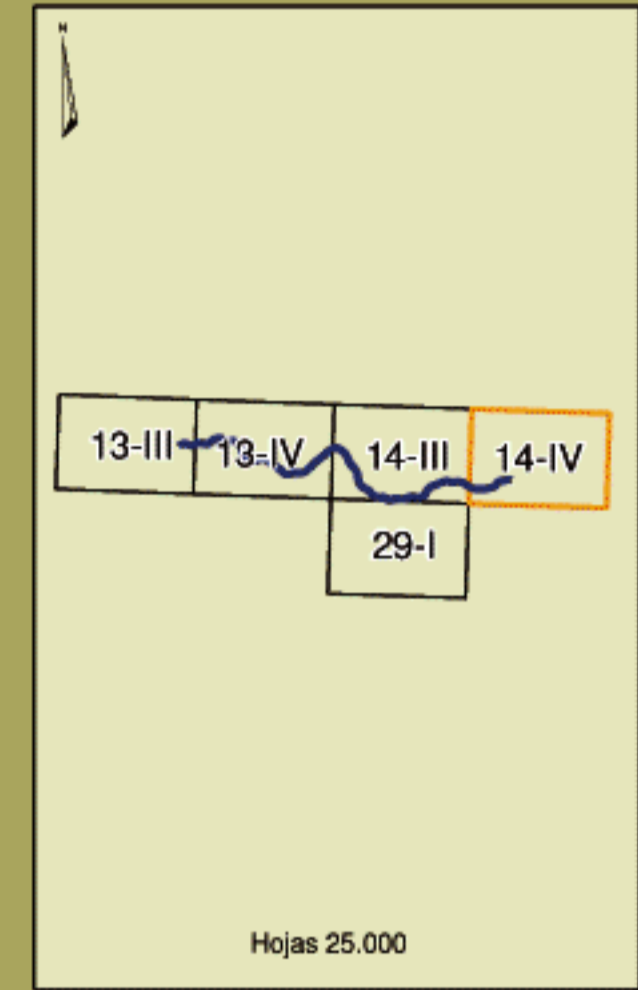
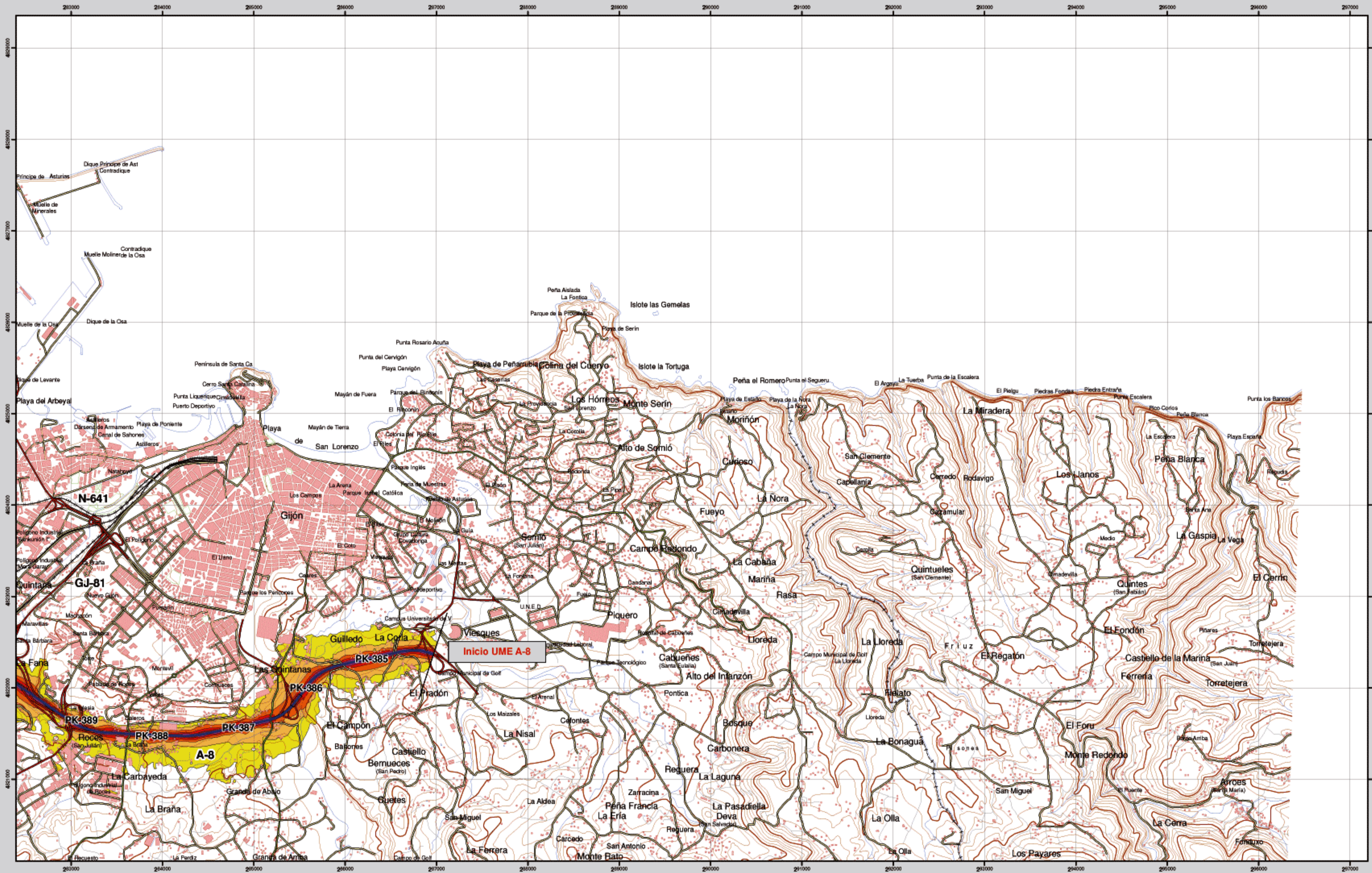
Lden dB(A)

- 55-60
- 60-65
- 65-70
- 70-75
- >75

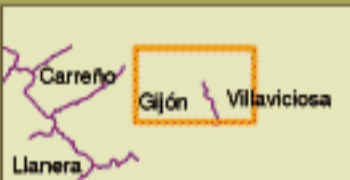


Esquema irrompido. Proyección U.T.M. Datum europeo 1986 hasta 20N. Las longitudes están referidas al meridiano de Greenwich. Las alturas se refieren al nivel medio del Mediterráneo en Alicante. Equidistancia de las curvas: 10 metros. Las coordenadas geográficas en negro corresponden a la cuadrícula métrica U.T.M.

# GIJÓN



14-IV



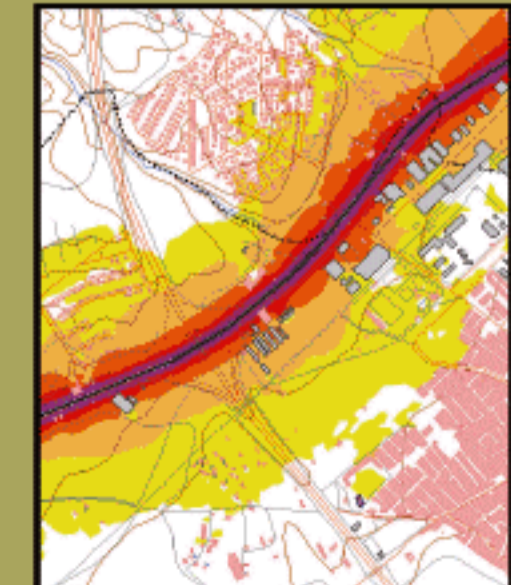
Gijón

**MAPA ESTRATÉGICO DE RUIDO  
PRINCIPADO DE ASTURIAS  
UNIDAD DE MAPA ESTRATÉGICO A-8**

Escala 1 : 25.000

Base cartográfica: Mapa Topográfico Nacional de España, Instituto Geográfico Nacional

Mapa de niveles sonoros Lden



**Infraestructura**

Carretera Nacional, Autónoma 1 <sup>o</sup> orden.	
Carretera Autónoma 2 <sup>o</sup> orden.	
Carretera Autónoma 3 <sup>o</sup> orden y otras.	
Caminos, pistas y vías pecuarias	
Ferrocarril	
Línea eléctrica	
Eje del tronco de la A-8	

**Socioestructura**

Edificaciones	
Zonas Verdes	
<b>Límites Administrativos</b>	
Límite municipal	
Límite autonómico	
<b>Hidrografía</b>	
Ríos	
Arroyos, canales y acequias	
Embalses y balsas	

**Niveles Sonoros**

Lden dB(A)	Color
55-60	
60-65	
65-70	
70-75	
>75	

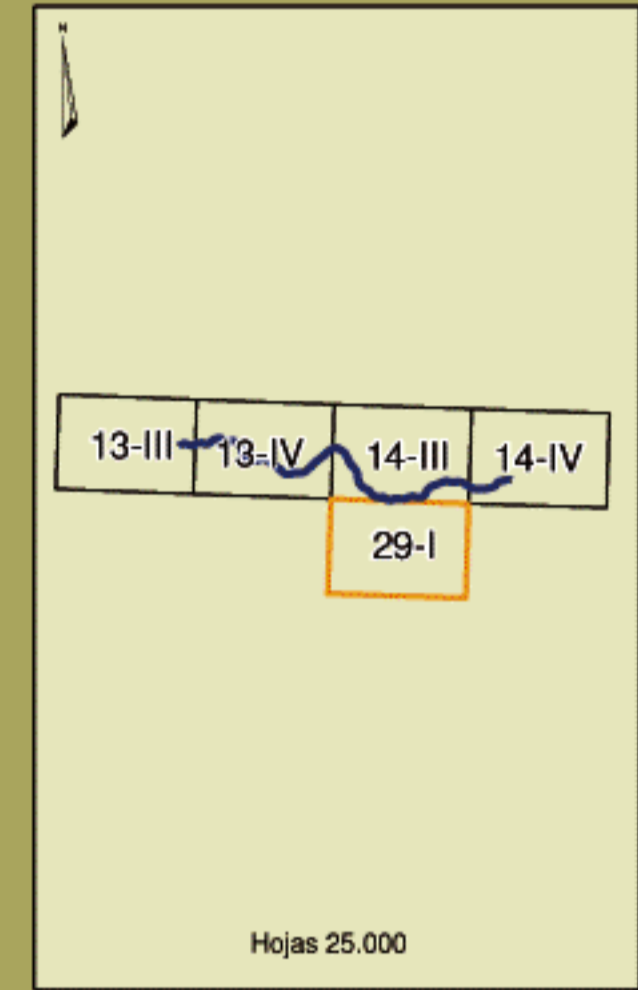
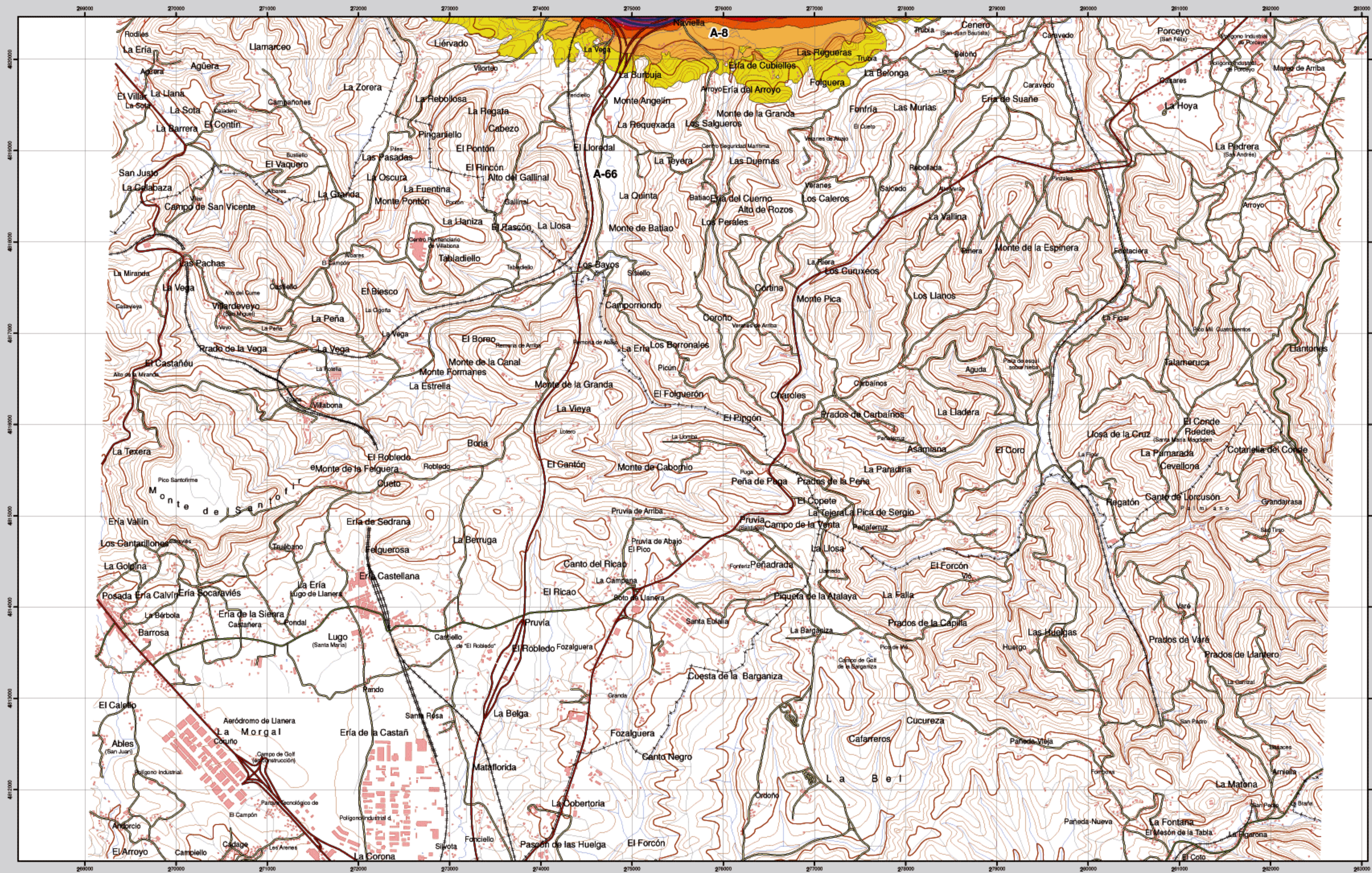


Esquema irromacional. Proyección U.T.M. Datum europeo 1986 hasta 20N. Las longitudes están referidas al meridiano de Greenwich. Las alturas se refieren al nivel medio del Mediterráneo en Alicante. Equidistancia de las curvas de nivel 10 metros. Las coordenadas geográficas en negro corresponden a la cuadrícula Meridiana U.T.M.

Ministerio de Fomento  
SECRETARÍA DE ESTADO DE INFRAESTRUCTURAS Y PLANIFICACIÓN  
DIRECCIÓN GENERAL DE CARRETERAS  
SUBDIRECCIÓN GENERAL DE PLANIFICACIÓN



# LLANERA

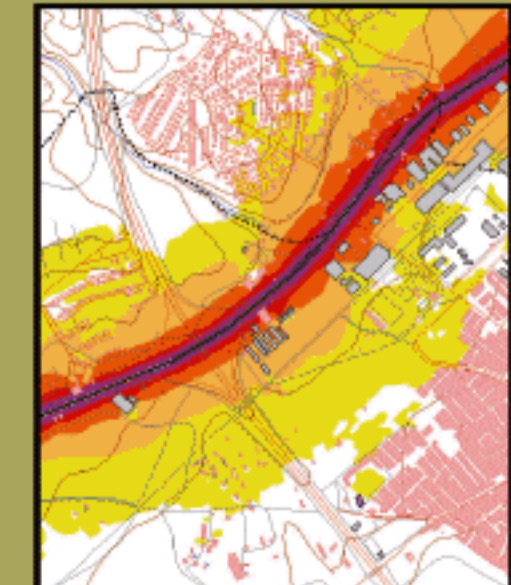


Llanera

MAPA ESTRATÉGICO DE RUIDO  
PRINCIPADO DE ASTURIAS  
UNIDAD DE MAPA ESTRATÉGICO A-8

Escala 1 : 25.000  
Base cartográfica: Mapa Topográfico Nacional de España  
Instituto Geográfico Nacional

Mapa de niveles sonoros Lden



**Infraestructura**

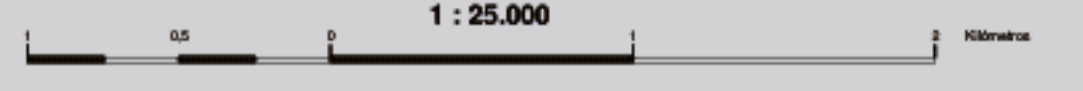
Carretera Nacional, Autónoma 1º orden.	
Carretera Autónoma 2º orden.	
Carretera Autónoma 3º orden y otras.	
Caminos, pistas y vías pecuarias	
Ferrocarril	
Línea eléctrica	
Eje del tronco de la A-8	

**Socioestructura**

Edificaciones	
Zonas Verdes	
<b>Límites Administrativos</b>	
Límite municipal	
Límite autonómico	
<b>Hidrografía</b>	
Ríos	
Arroyos, canales y acequias	
Embalses y balsas	

**Niveles Sonoros**

Lden dB(A)	Color
55-60	Yellow
60-65	Orange
65-70	Red-Orange
70-75	Red
>75	Purple



Esquema Internacional. Proyección U.T.M. Datum europeo 1956 hasta 20N. Las longitudes están referidas al meridiano de Greenwich.  
Las alturas se refieren al nivel medio del Mediterráneo en Alicante. Equidistancia de las curvas: 10 metros.  
Las coordenadas geográficas en negro corresponden a la cuadrícula Militar U.T.M.