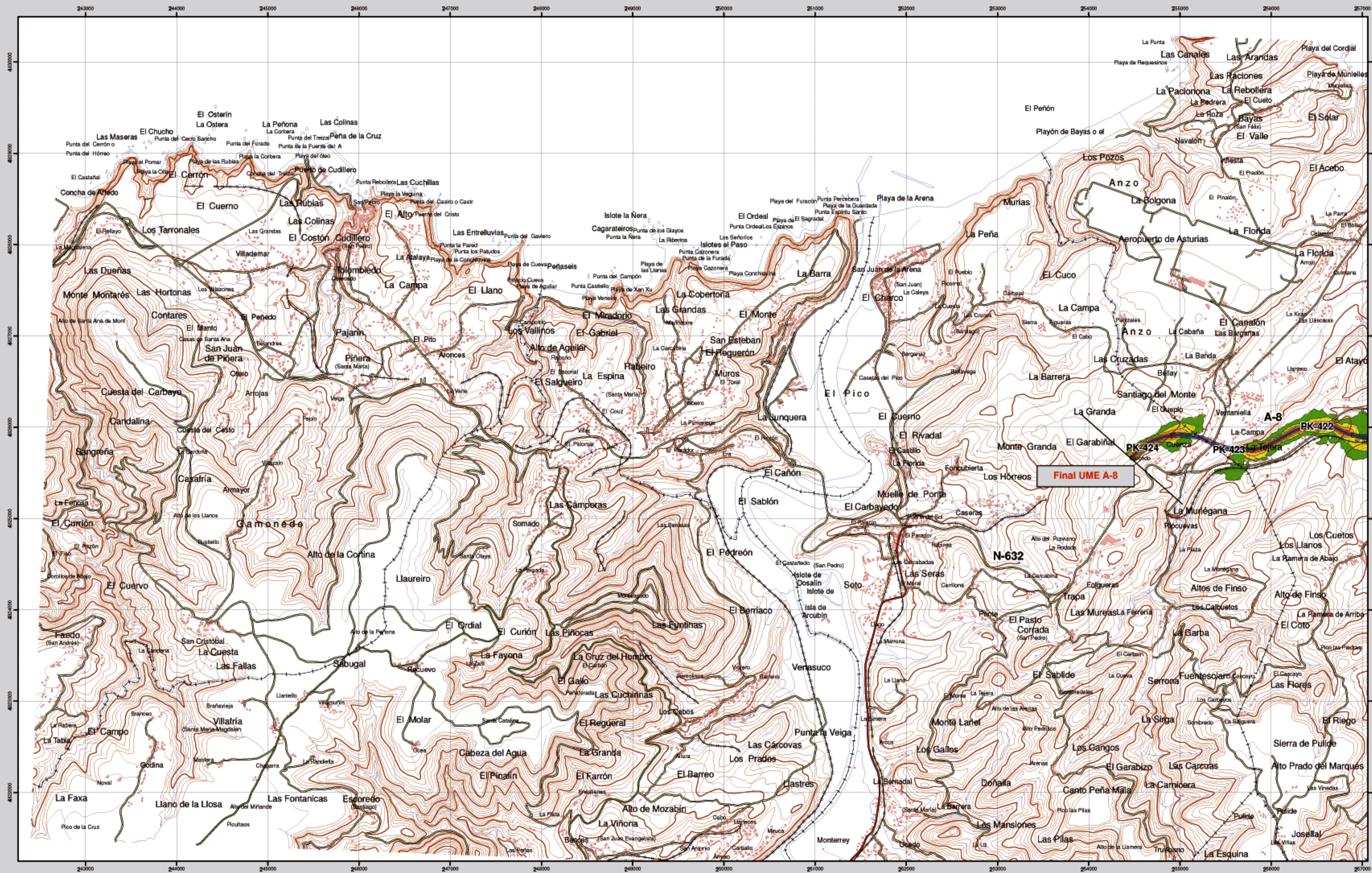


SOTO DEL BARCO



Infraestructura

- Carretera Nacional, Autónoma 1º orden.
- Carretera Autónoma 2º orden.
- Carretera Autónoma 3º orden y otras.
- Caminos, pistas y vías pecuarias.
- Ferrocarril.
- Línea eléctrica.
- Eje del tronco de la A-8.

Socioestructura

- Edificaciones.
- Zonas Verdes.

Límites Administrativos

- Límite municipal.
- Límite autonómico.

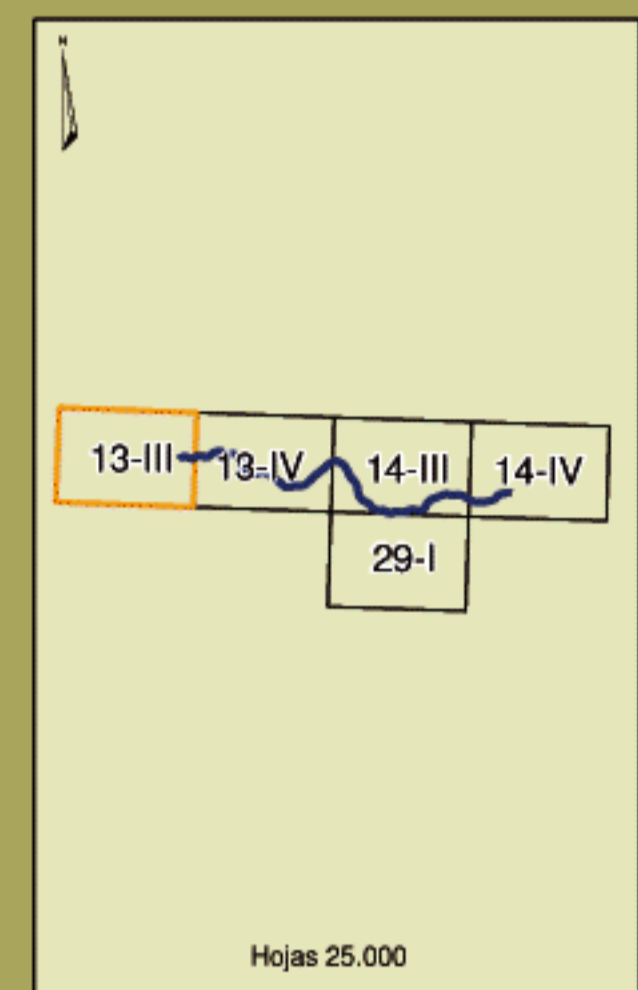
Hidrografía

- Ríos.
- Arroyos, canales y acequias.
- Embalses y balsas.

Niveles Sonoros

Límite d(B(A))

- 50-55
- 55-60
- 60-65
- 65-70
- >70

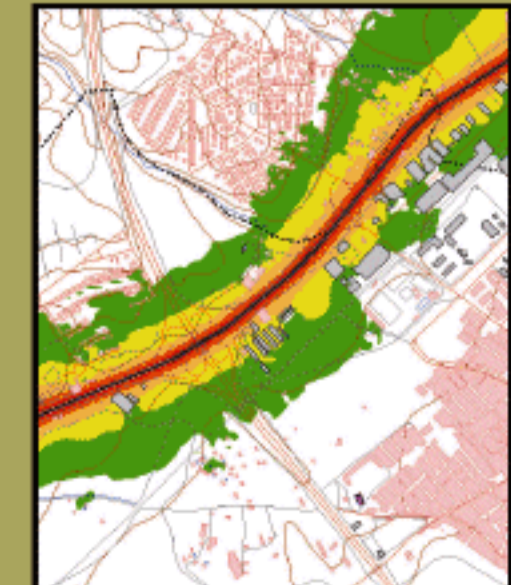


Soto del Barco

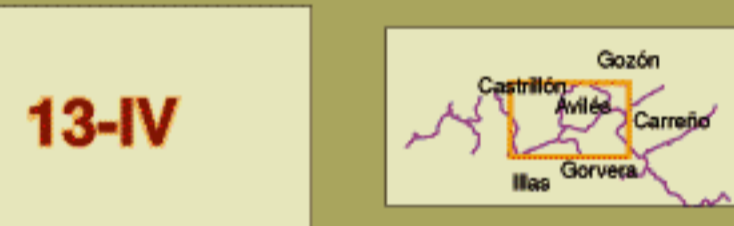
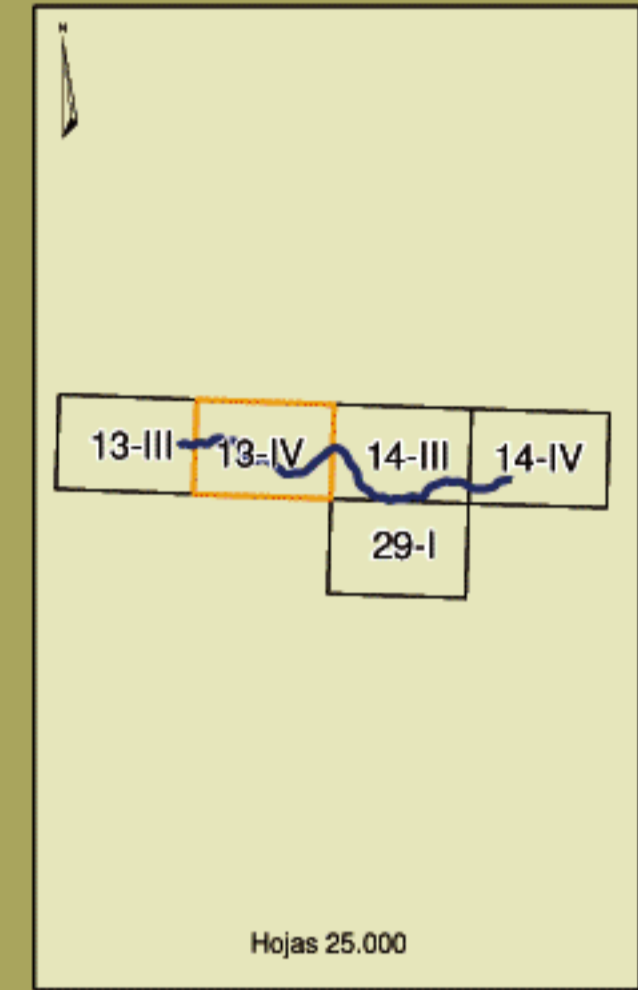
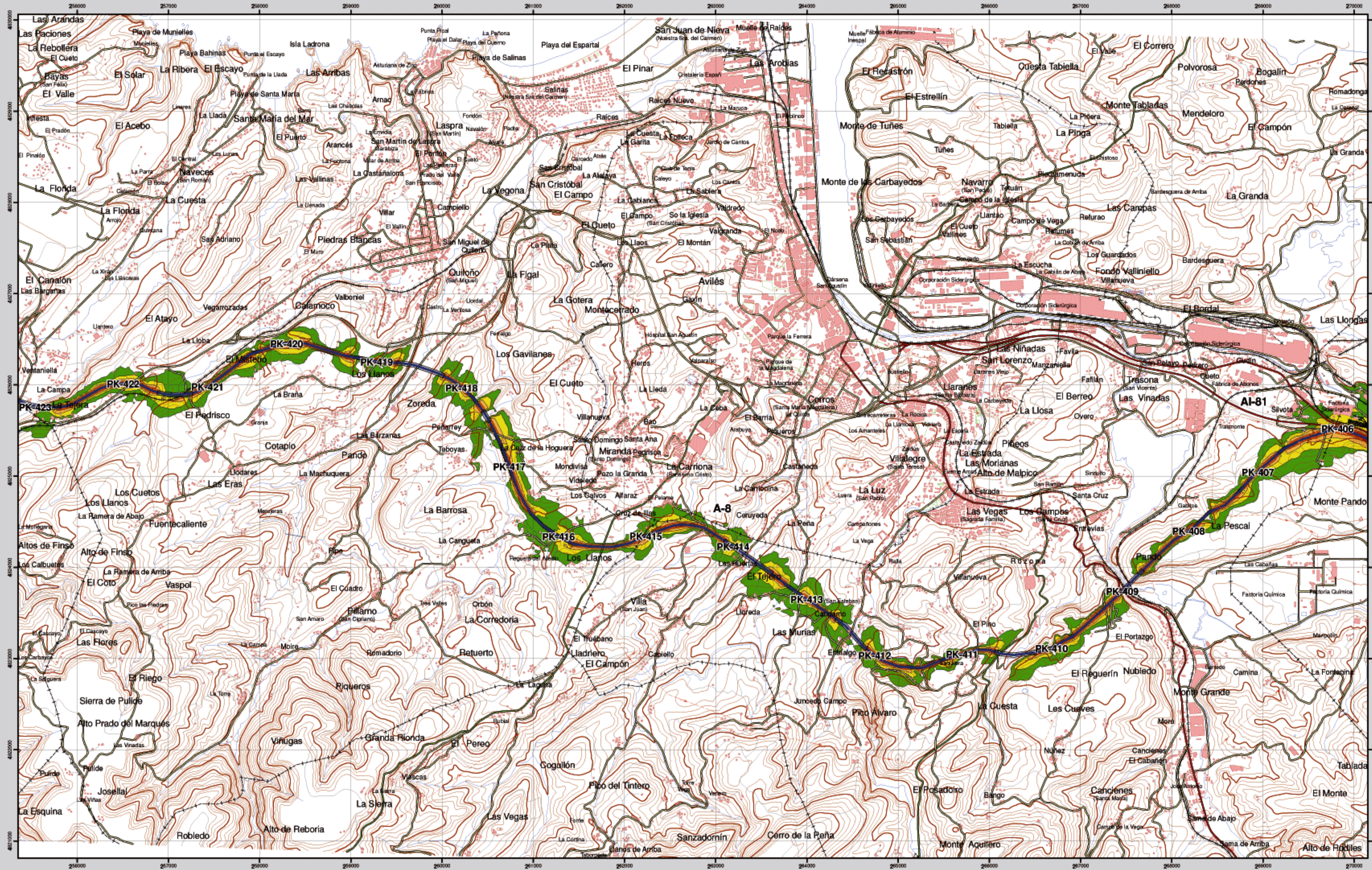
**MAPA ESTRATÉGICO DE RUIDO
PRINCIPADO DE ASTURIAS
UNIDAD DE MAPA ESTRATÉGICO A-8**

Escala 1 : 25.000
Base cartográfica: Mapa Topográfico Nacional de España
Instituto Geográfico Nacional

Mapa de niveles sonoros Lnoche



AVILÉS

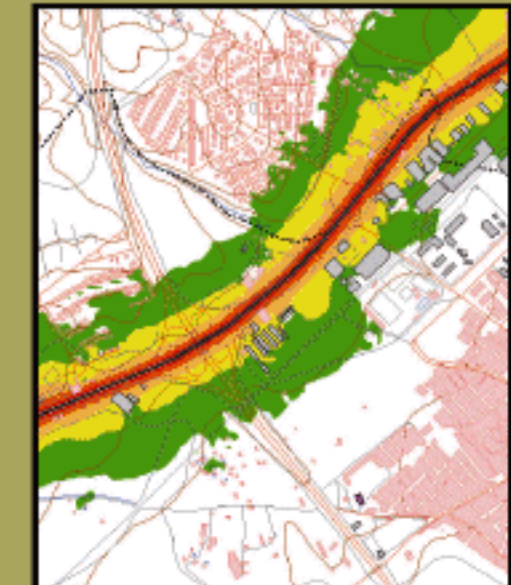


Avilés

**MAPA ESTRATÉGICO DE RUIDO
PRINCIPADO DE ASTURIAS
UNIDAD DE MAPA ESTRATÉGICO A-8**

Escala 1 : 25.000
Base cartográfica: Mapa Topográfico Nacional de España
Instituto Geográfico Nacional

Mapa de niveles sonoros L_{noche}



Infraestructura

- Carretera Nacional, Autónoma 1º orden.
- Carretera Autónoma 2º orden.
- Carretera Autónoma 3º orden y otras.
- Caminos, pistas y vías pecuarias.
- Ferrocarril.
- Línea eléctrica.
- Eje del tronco de la A-8.

Socioestructura

- Edificaciones.
- Zonas Verdes.

Límites Administrativos

- Límite municipal.
- Límite autonómico.

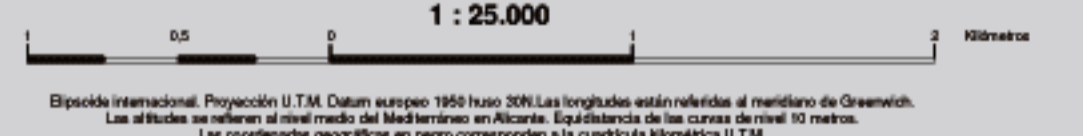
Hidrografía

- Ríos.
- Arroyos, canales y acequias.
- Embalses y balsas.

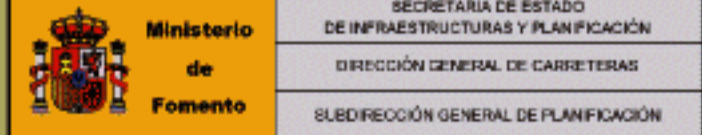
Niveles Sonoros

L_{noche} dB(A)

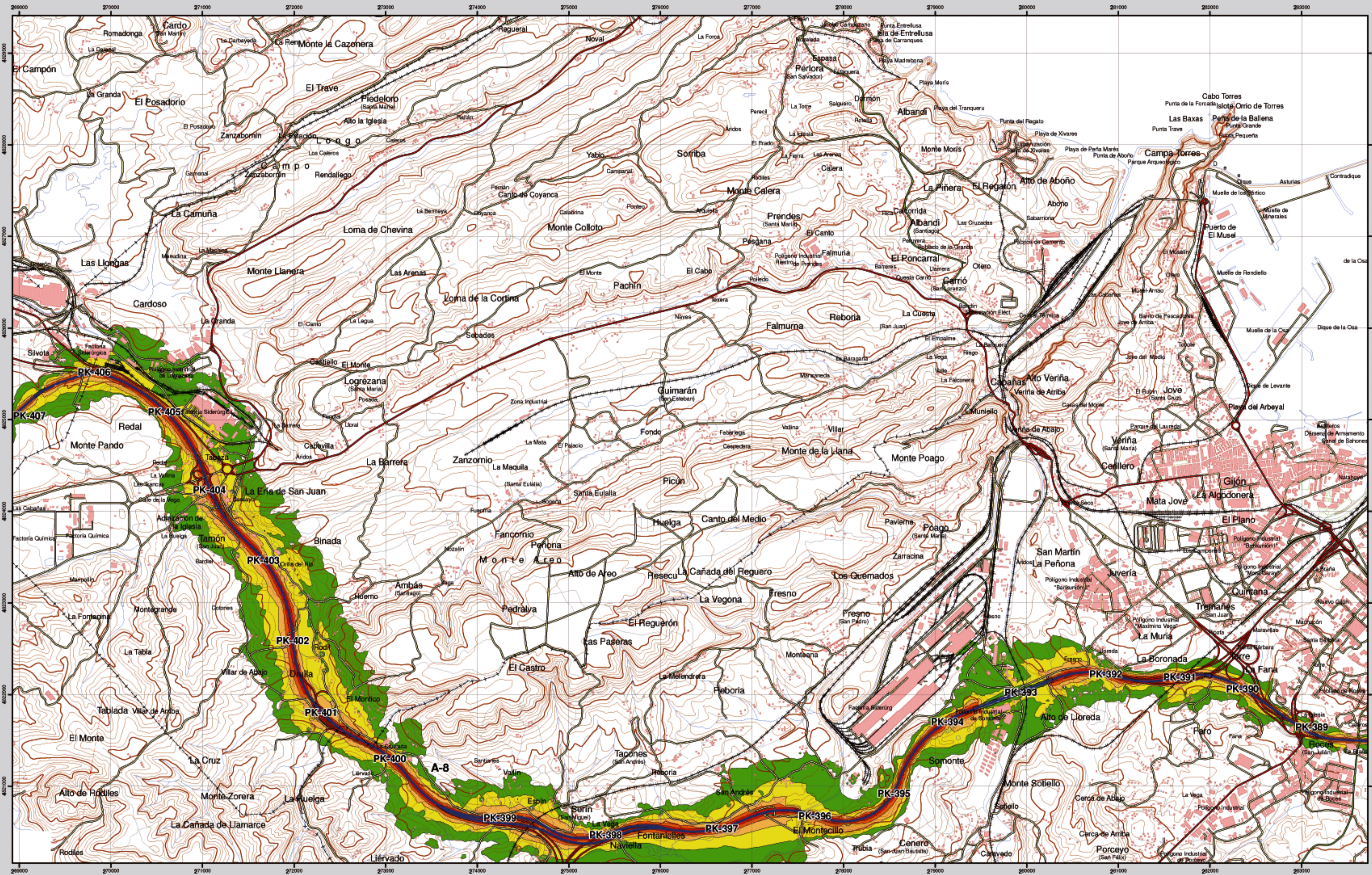
- 50-55
- 55-60
- 60-65
- 65-70
- >70



Espectro internacional. Proyección U.T.M. Datum europeo 1956 hasta 20N. Las longitudes están referidas al meridiano de Greenwich. Las alturas se refieren al nivel medio del Mediterráneo en Alicante. Equivalencia de las curvas desde 10 metros. Las coordenadas geográficas en negro corresponden a la cuadrícula UTM.



GIJÓN



Infraestructura

- Carretera Nacional, Autónoma 1º orden.
- Carretera Autónoma 2º orden.
- Carretera Autónoma 3º orden y otras.
- Camino, pista y vías pecuarias.
- Ferrocarril.
- Línea eléctrica.
- Eje del tronco de la A-8.

Socioestructura

- Edificaciones.
- Zonas Verdes.

Límites Administrativos

- Límite municipal.
- Límite autonómico.

Hidrografía

- Ríos.
- Arroyos, canales y acequias.
- Embalses y balsas.

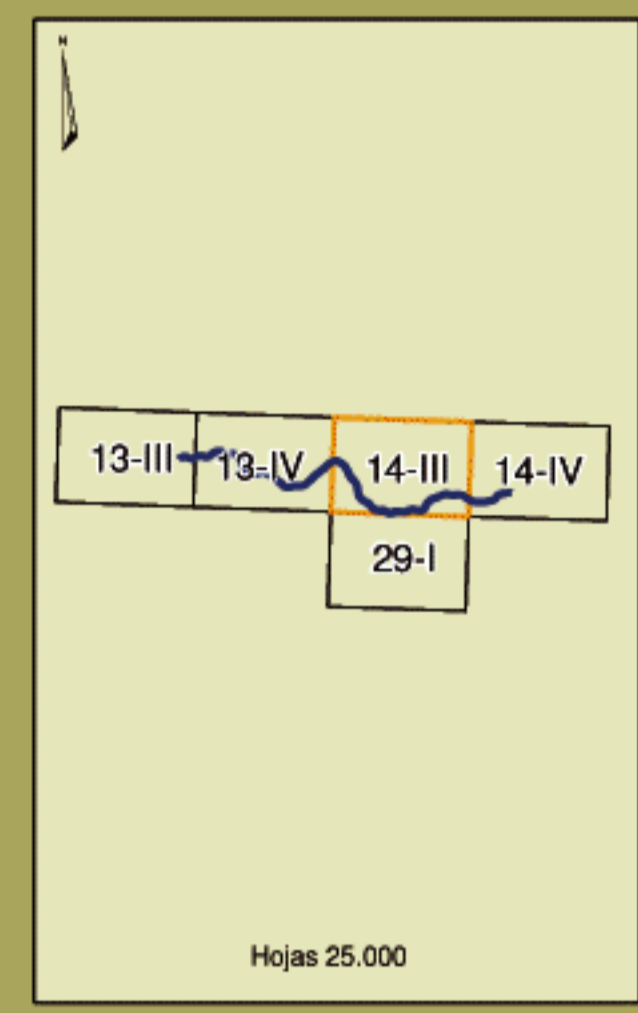
Niveles Sonoros

Lnoche d(B(A))

- 50-55
- 55-60
- 60-65
- 65-70
- >70

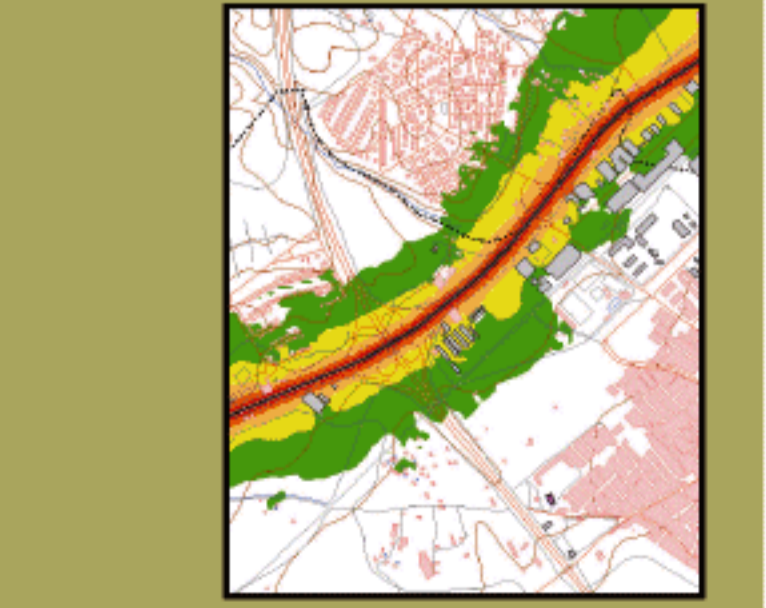
1 : 25.000

Esquema internacional. Proyección U.T.M. Datum europeo 1986 hasta 20N. Las longitudes están referidas al meridiano de Greenwich. Las alturas se refieren al nivel medio del Mediterráneo en Alicante. Equidistancia de las curvas: 10 metros. Las coordenadas geográficas en negro corresponden a la cuadrícula Marsiana U.T.M.

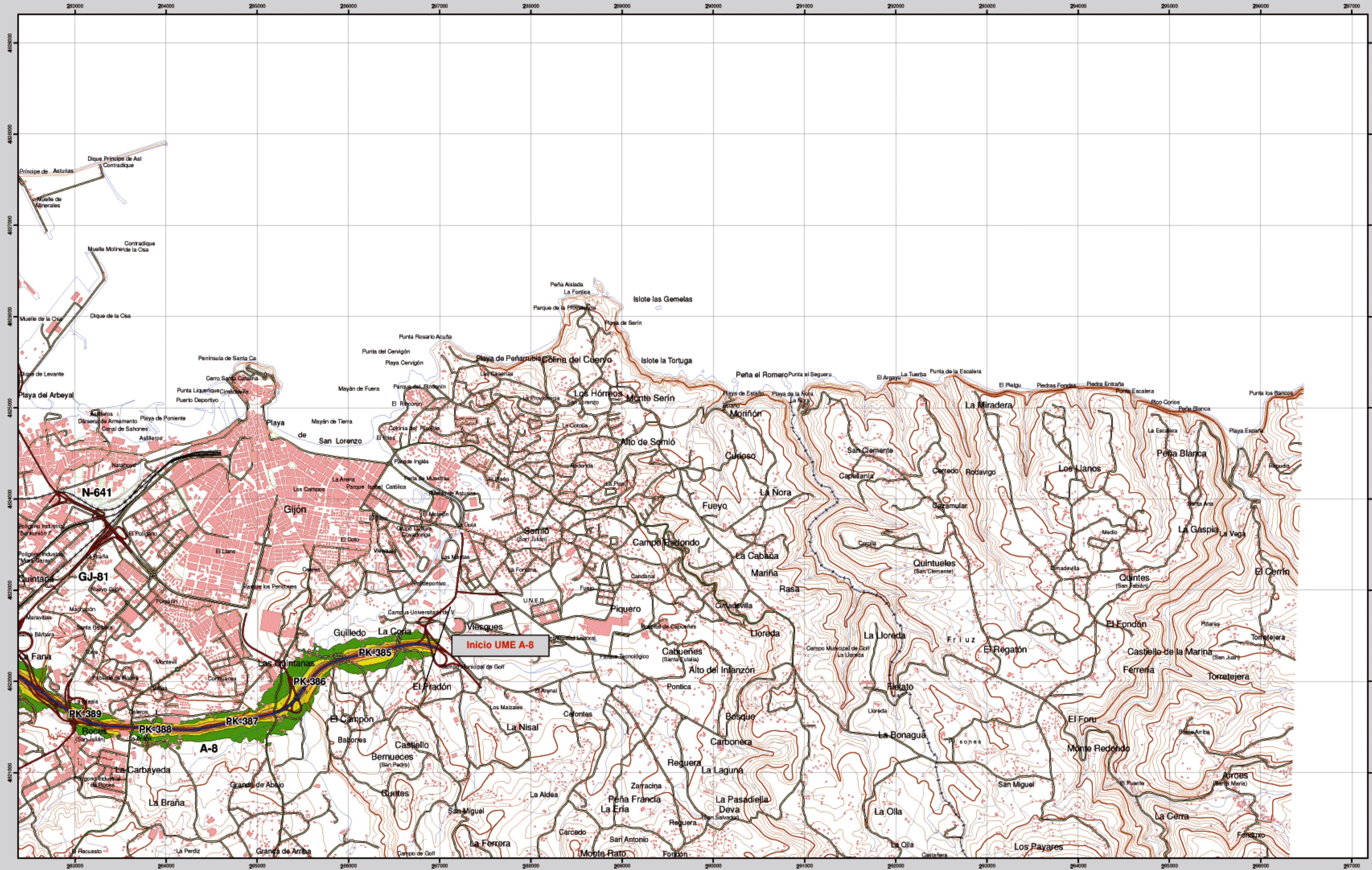


**MAPA ESTRATÉGICO DE RUIDO
PRINCIPADO DE ASTURIAS
UNIDAD DE MAPA ESTRATÉGICO A-8**

Escala 1 : 25.000
Base cartográfica: Mapa Topográfico Nacional de España. Instituto Geográfico Nacional.



GIJÓN



Infraestructura

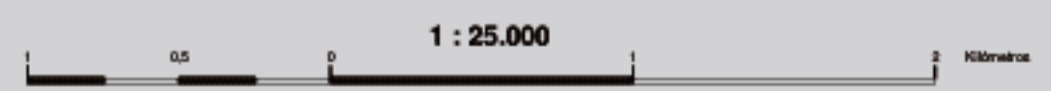
| | |
|---|--|
| Carretera Nacional, Autónoma 1 ^o orden | |
| Carretera Autónoma 2 ^o orden | |
| Carretera Autónoma 3 ^o orden y otras | |
| Caminos, pistas y vías pecuarias | |
| Ferrocarril | |
| Línea eléctrica | |
| Eje del tronco de la A-8 | |

Socioestructura

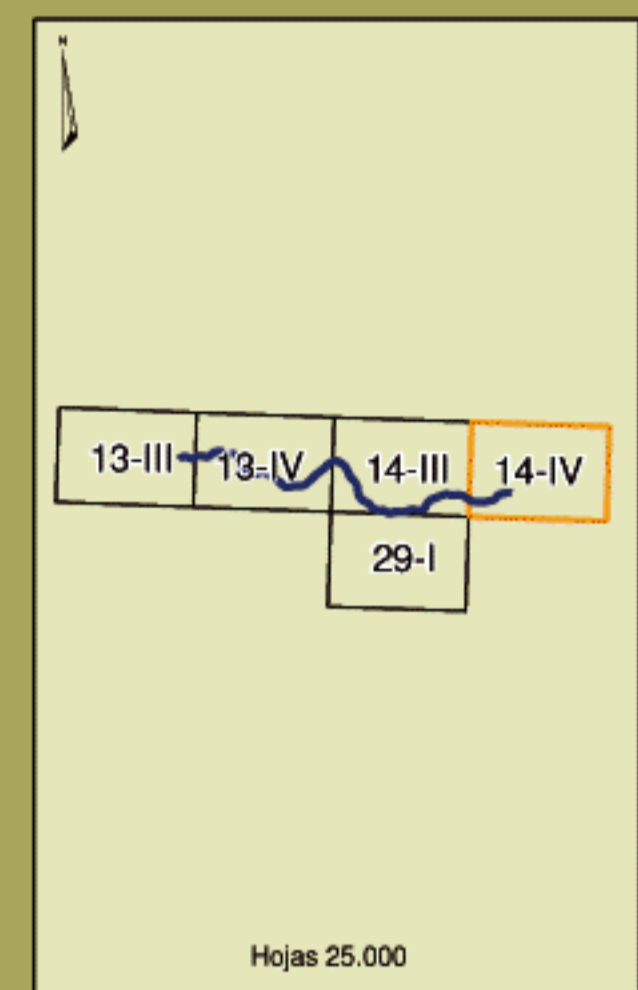
| | |
|--------------------------------|--|
| Edificaciones | |
| Zonas Verdes | |
| Límites Administrativos | |
| Límite municipal | |
| Límite autonómico | |
| Hidrografía | |
| Ríos | |
| Arroyos, canales y acequias | |
| Embalses y balsas | |

Niveles Sonoros

| | |
|--------------|-------------|
| Límite dB(A) | Color |
| 50-55 | Verde |
| 55-60 | Amarillo |
| 60-65 | Naranja |
| 65-70 | Rojo oscuro |
| >70 | Rojo |



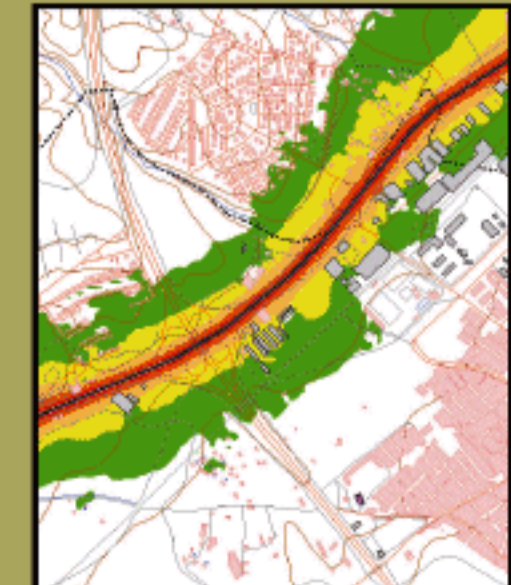
Escala: 1 : 25.000
 Esquema: Internacional. Proyección: U.T.M. Datum: europeo 1986 hasta 20N. Las longitudes están referidas al meridiano de Greenwich.
 Las alturas se refieren al nivel medio del Mediterráneo en Alicante. Equidistancia de las curvas: 10 metros.
 Las coordenadas geográficas en negro corresponden a la cuadrícula UTM.



**MAPA ESTRATÉGICO DE RUIDO
 PRINCIPADO DE ASTURIAS
 UNIDAD DE MAPA ESTRATÉGICO A-8**

Escala 1 : 25.000
 Base cartográfica: Mapa Topográfico Nacional de España, Instituto Geográfico Nacional

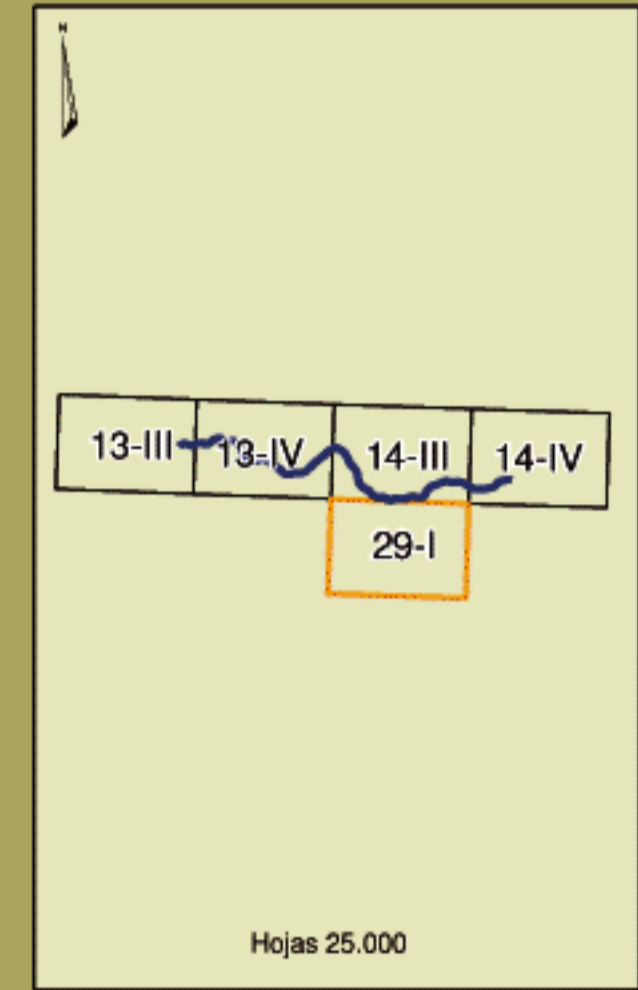
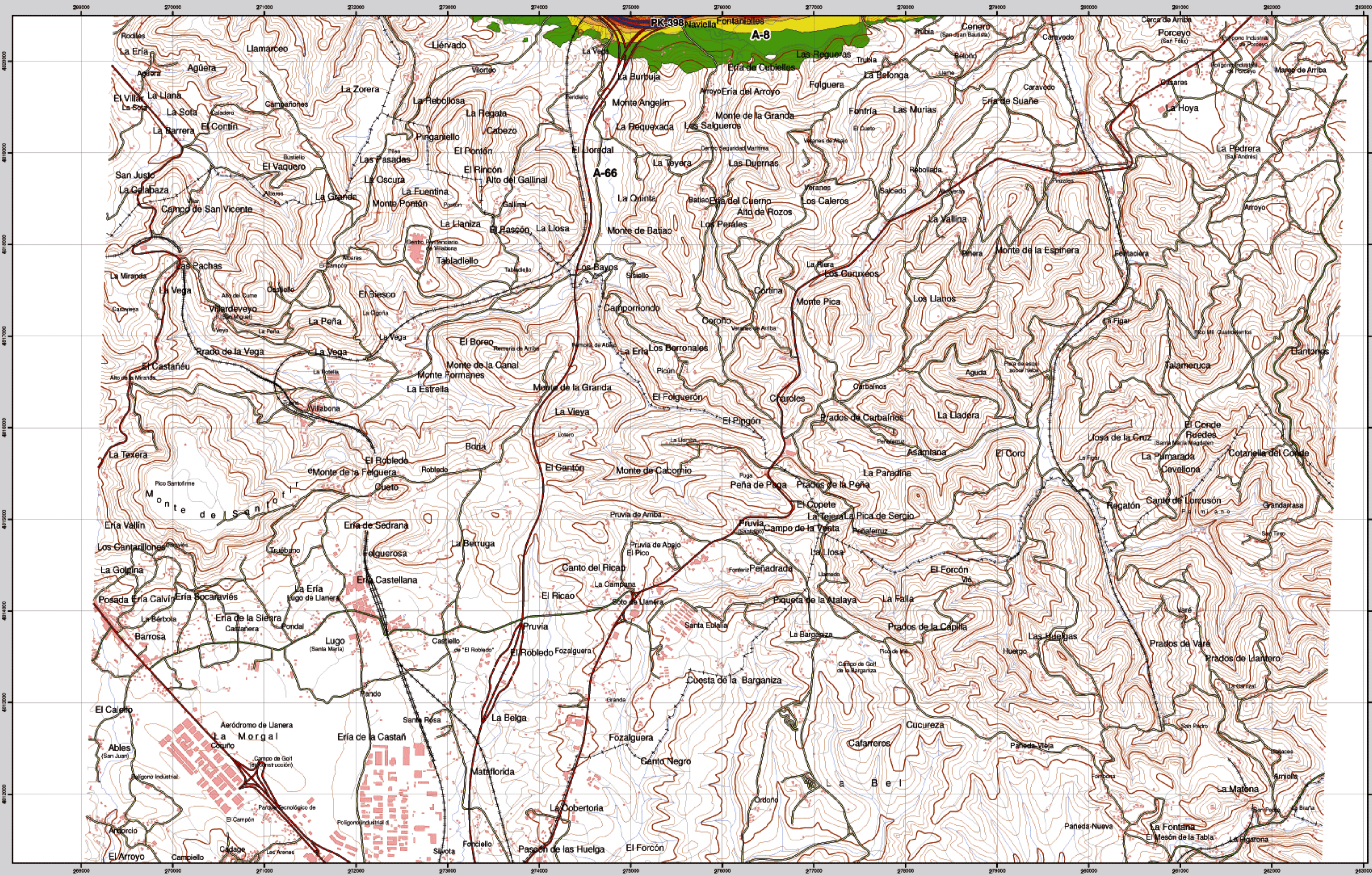
Mapa de niveles sonoros Lnoche



Ministerio de Fomento
 SECRETARÍA DE ESTADO DE INFRAESTRUCTURAS Y PLANIFICACIÓN
 DIRECCIÓN GENERAL DE CARRETERAS
 SUBDIRECCIÓN GENERAL DE PLANIFICACIÓN



LLANERA

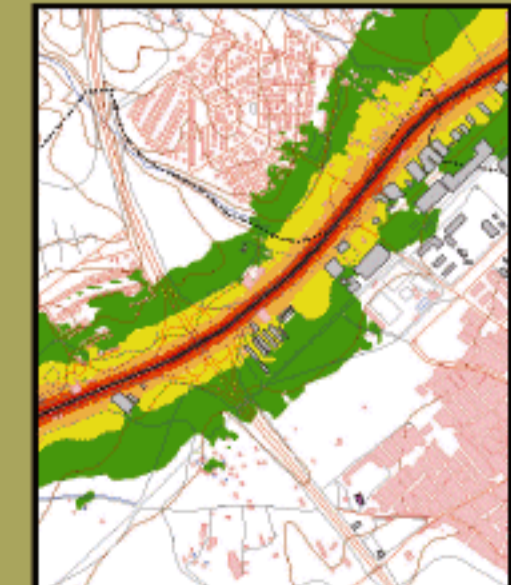


Llanera

MAPA ESTRATÉGICO DE RUIDO PRINCIPADO DE ASTURIAS UNIDAD DE MAPA ESTRATÉGICO A-8

Escala 1 : 25.000
 Base cartográfica: Mapa Topográfico Nacional de España Instituto Geográfico Nacional

Mapa de niveles sonoros Lnoche



Infraestructura

| | |
|--|--|
| Carretera Nacional, Autónoma 1º orden. | |
| Carretera Autónoma 2º orden. | |
| Carretera Autónoma 3º orden y otras. | |
| Caminos, pistas y vías pecuarias. | |
| Ferrocarril | |
| Línea eléctrica | |
| Eje del tronco de la A-8 | |

Socioestructura

| | |
|--------------------------------|--|
| Edificaciones | |
| Zonas Verdes | |
| Límites Administrativos | |
| Límite municipal | |
| Límite autonómico | |
| Hidrografía | |
| Ríos | |
| Arroyos, canales y acequias | |
| Embalses y balsas | |

Niveles Sonoros

| | |
|--------------|-------------|
| Lnoche dB(A) | Color |
| 50-55 | Verde |
| 55-60 | Amarillo |
| 60-65 | Naranja |
| 65-70 | Rojo oscuro |
| >70 | Rojo |



Esquema internacional. Proyección U.T.M. Datum europeo 1956 hasta 20N. Las longitudes están referidas al meridiano de Greenwich. Las alturas se refieren al nivel medio del Mediterráneo en Alicante. Equivalencia de las curvas desde 10 metros. Las coordenadas geográficas en negro corresponden a la cuadrícula métrica U.T.M.