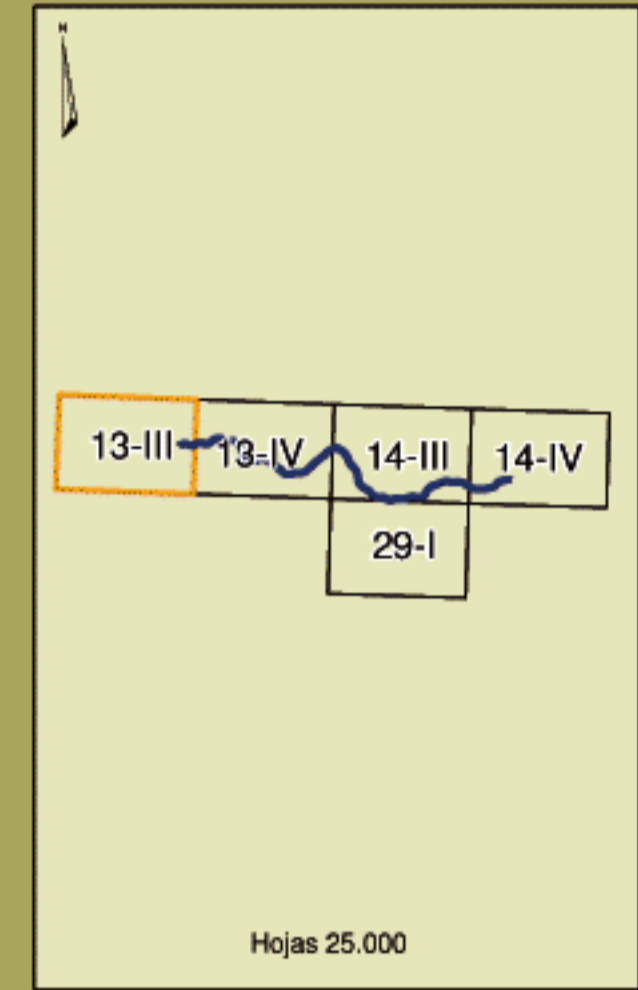
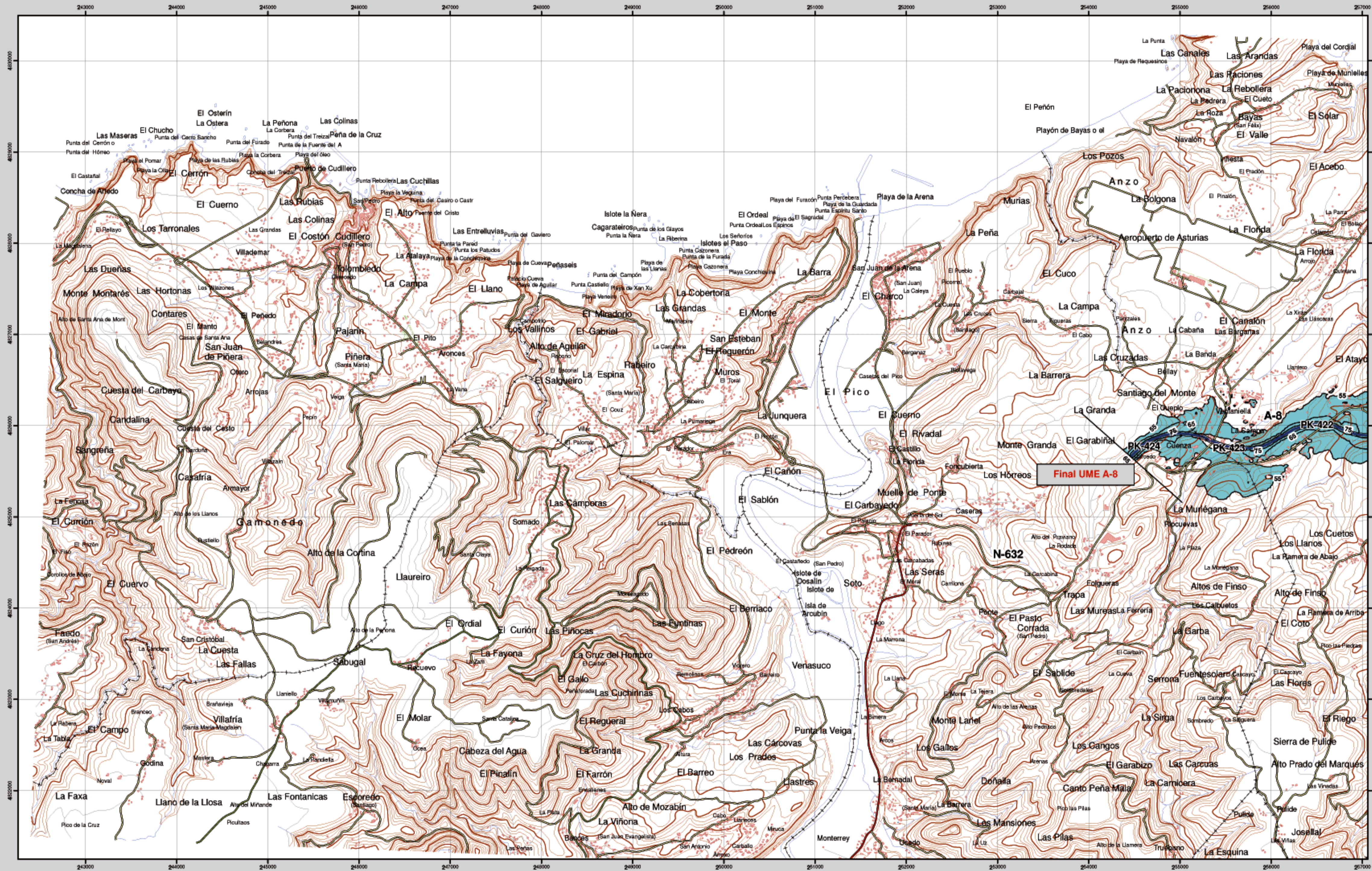


SOTO DEL BARCO



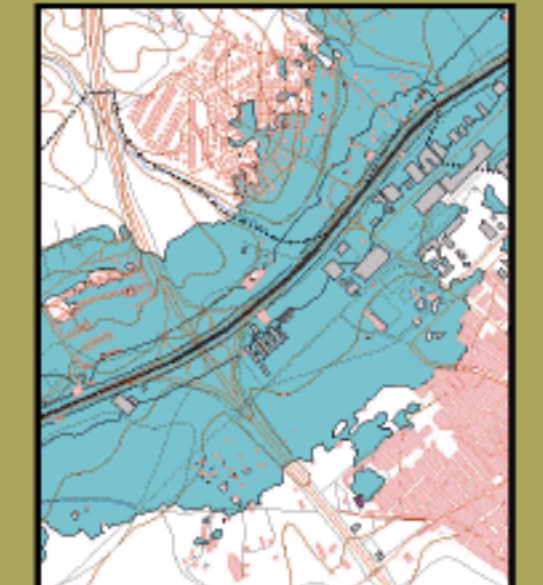
Soto del Barco

MAPA ESTRATÉGICO DE RUIDO PRINCIPADO DE ASTURIAS UNIDAD DE MAPA ESTRATÉGICO A-8

Escala 1 : 25.000

Bases cartográficas: Mapa Topográfico Nacional de España, Instituto Geográfico Nacional

Mapa de Zona de Afección



Infraestructura

- Carretera Nacional, Autónoma 1º orden.
- Carretera Autónoma 2º orden.
- Carretera Autónoma 3º orden y otras.
- Caminos, pistas y vías pecuarias.
- Ferrocarril.
- Línea eléctrica.
- Eje del tronco de la A-8.

Socioestructura

- Edificaciones.
- Zonas Verdes.
- Límites Administrativos**
- Límite municipal.
- Límite autonómico.
- Hidrografía**
- Ríos.
- Arroyos, canales y acequias.
- Embalses y balsas.

Zonas de Afección

- Zona de afección.
- Isófonas de Lden 55, 65 y 75 dB(A).

Superficies afectadas por los valores de Lden indicados

Superficie (Km²)	
>55dB	30,75
>65dB	7,98
>75dB	2,27

Población expuesta a los valores de Lden indicados

	Viviendas (centenas)	Nº personas (centenas)
>55dB	13	40
>65dB	3	9
>75dB	1	1

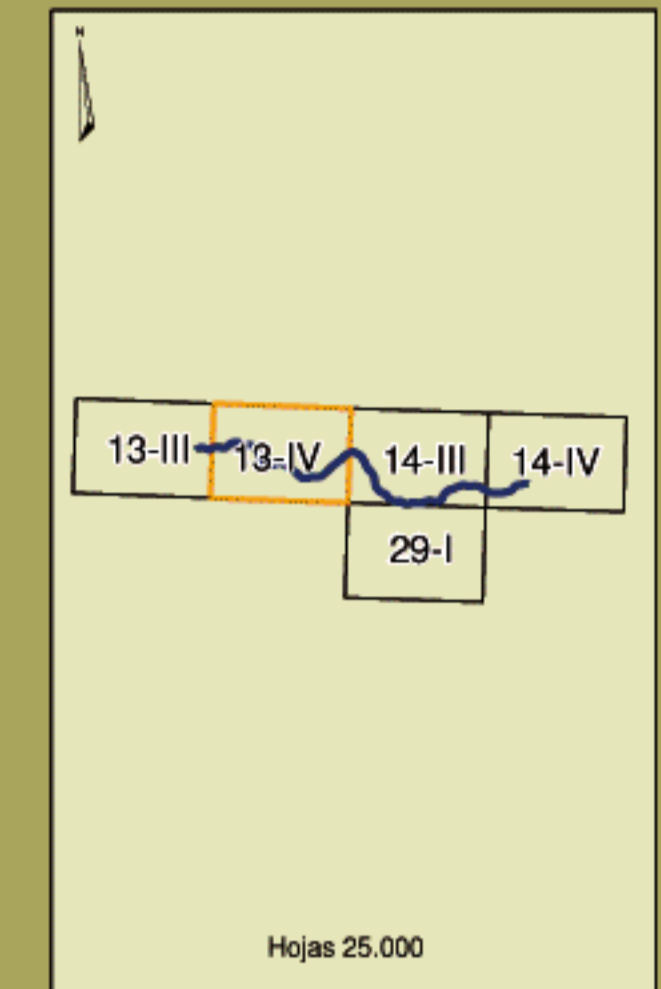
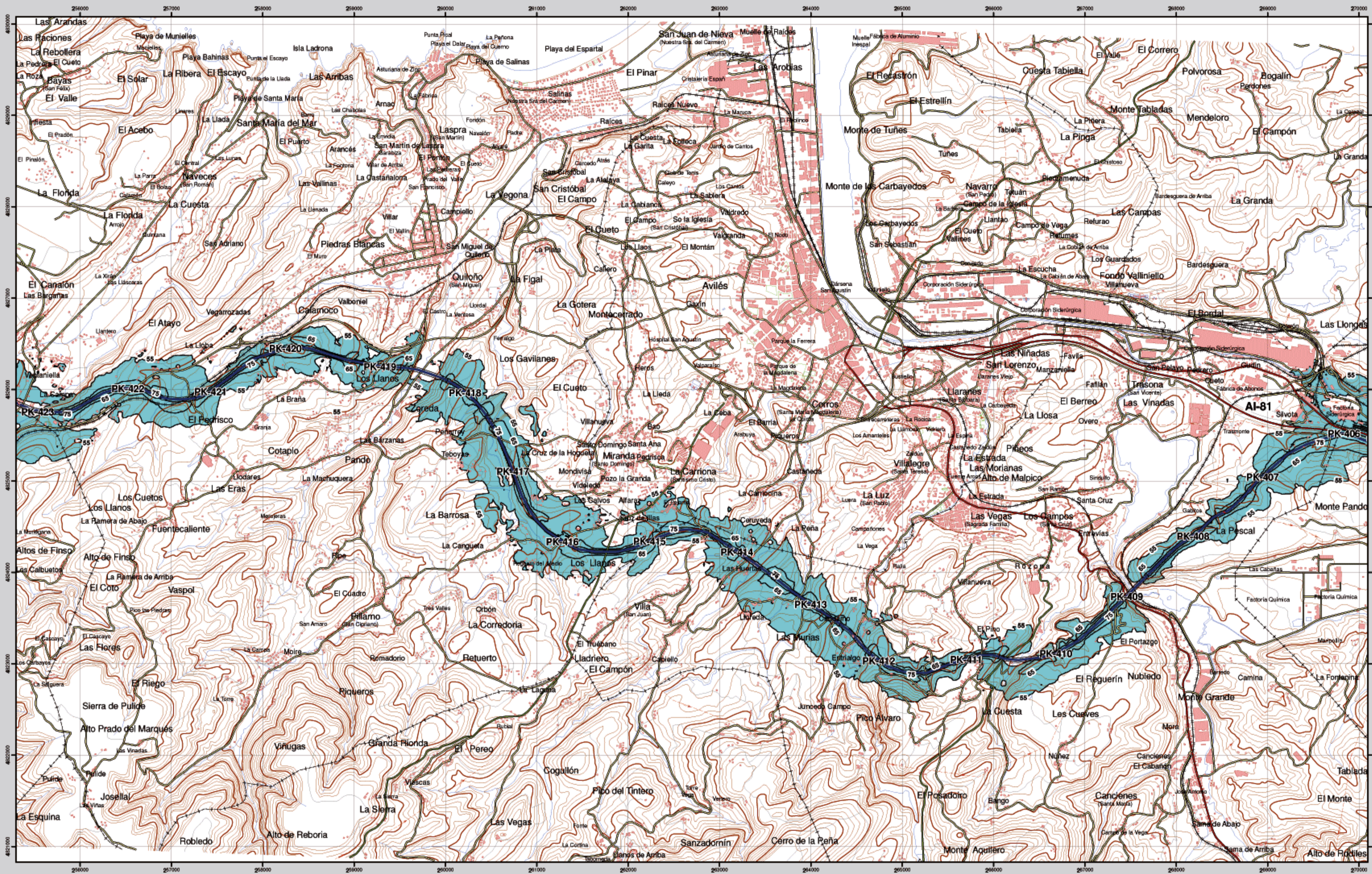
Hospitales y colegios expuestos a los valores de Lden indicados

	Nº hospitales	Nº colegios
>55dB	0	0
>65dB	0	0
>75dB	0	0



Episodio transaccional. Proyección U.T.M. Datum europeo 1986 hasta 20N. Las longitudes están referidas al meridiano de Greenwich. Las alturas se refieren al nivel medio del Mediterráneo en Alicante. Equivalencia de las curvas desde 10 metros. Las coordenadas geográficas en negro corresponden a la cuadrícula Militarística U.T.M.

AVILÉS

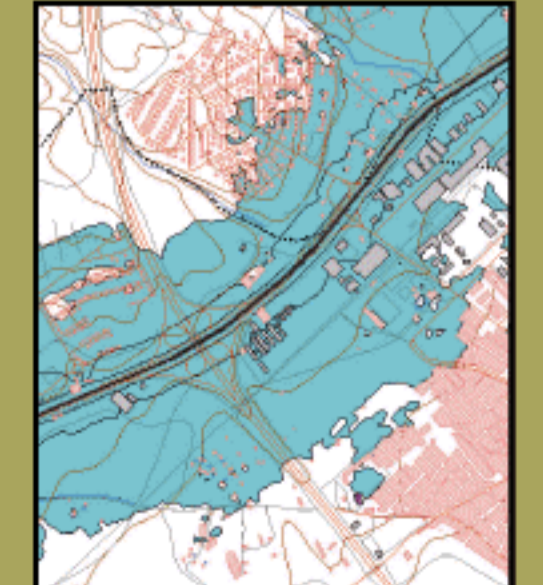


Avilés

MAPA ESTRATÉGICO DE RUIDO PRINCIPADO DE ASTURIAS UNIDAD DE MAPA ESTRATÉGICO A-8

Escala 1 : 25.000
Base cartográfica: Mapa Topográfico Nacional de España, Instituto Geográfico Nacional

Mapa de Zona de Afección



Infraestructura

- Carretera Nacional, Autónoma 1º orden
- Carretera Autónoma 2º orden
- Carretera Autónoma 3º orden y otras
- Caminos, pistas y vías pecuarias
- Ferrocarril
- Línea eléctrica
- Eje del tronso de la A-8

Socioestructura

- Edificaciones
- Zonas Verdes
- Límites Administrativos**
- Límite municipal
- Límite autonómico
- Hidrografía**
- Ríos
- Arroyos, canales y acequias
- Embalses y balsas

Zonas de Afección

- Zona de afección
- Isófonas de Lden 65, 65 y 75 dB(A)

Superficies afectadas por los valores de Lden indicados

Superficie (Km²)	
>65dB	30,75
>65dB	7,98
>75dB	2,27

Población expuesta a los valores de Lden indicados

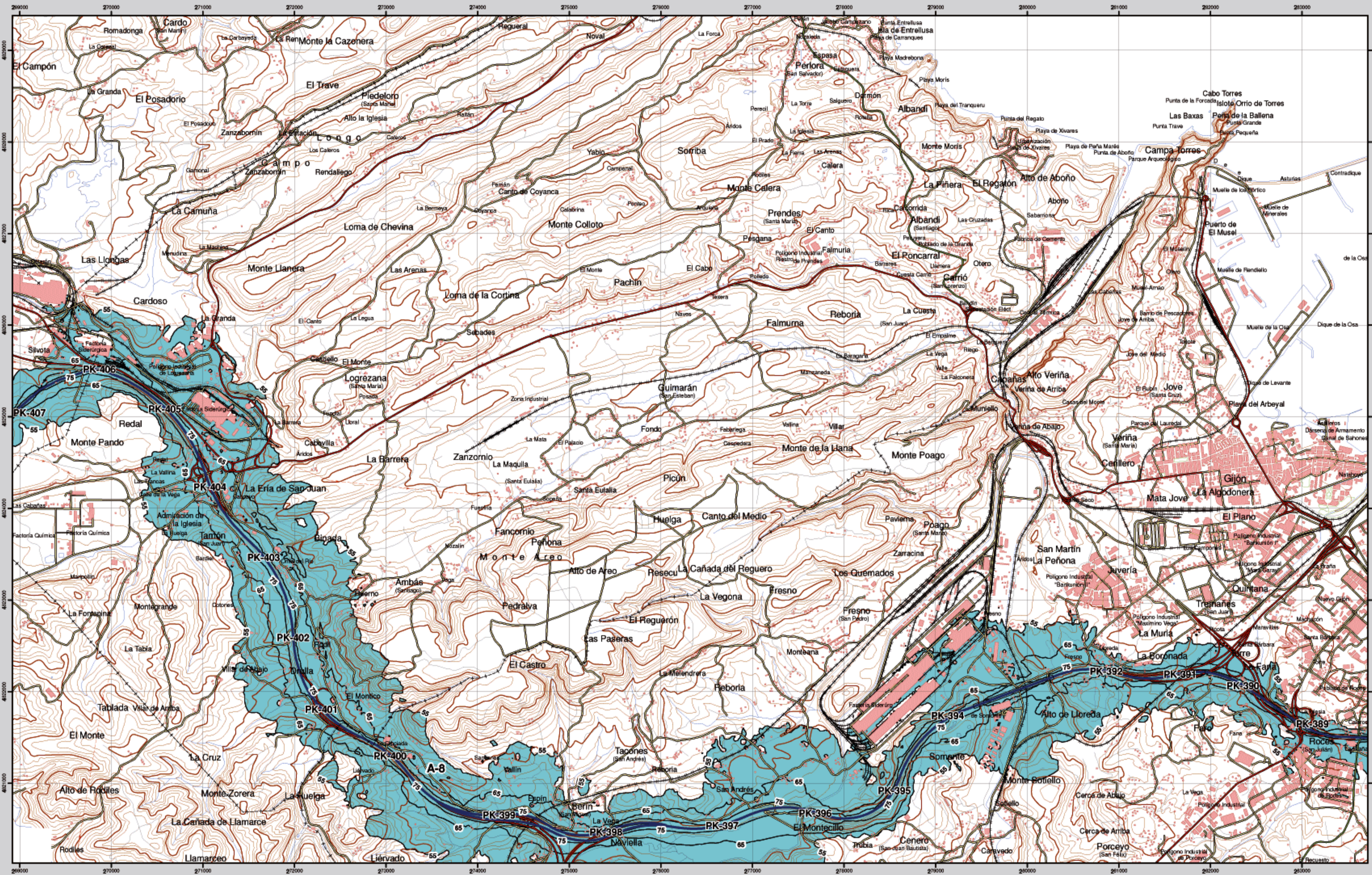
Viviendas (centenas)	Nº personas (centenas)
>65dB	13 / 40
>65dB	3 / 9
>75dB	1 / 1

Hospitales y colegios expuestos a los valores de Lden indicados

Nº hospitales	Nº colegios
>65dB	0 / 0
>65dB	0 / 0
>75dB	0 / 0



GIJÓN



Infraestructura

- Carretera Nacional, Autónoma 1º orden
- Carretera Autónoma 2º orden
- Carretera Autónoma 3º orden y otras
- Caminos, pistas y vías pecuarias
- Ferrocarril
- Línea eléctrica
- Eje del tronco de la A-8

Socioestructura

- Edificaciones
- Zonas Verdes

Límites Administrativos

- Límite municipal
- Límite autonómico

Hidrografía

- Ríos
- Arroyos, canales y acequias
- Embalses y balsas

Zonas de Afcción

- Zona de afcción
- Isófonas de Lden 65, 65 y 75 dB(A)

Superficies afectadas por los valores de Lden indicados

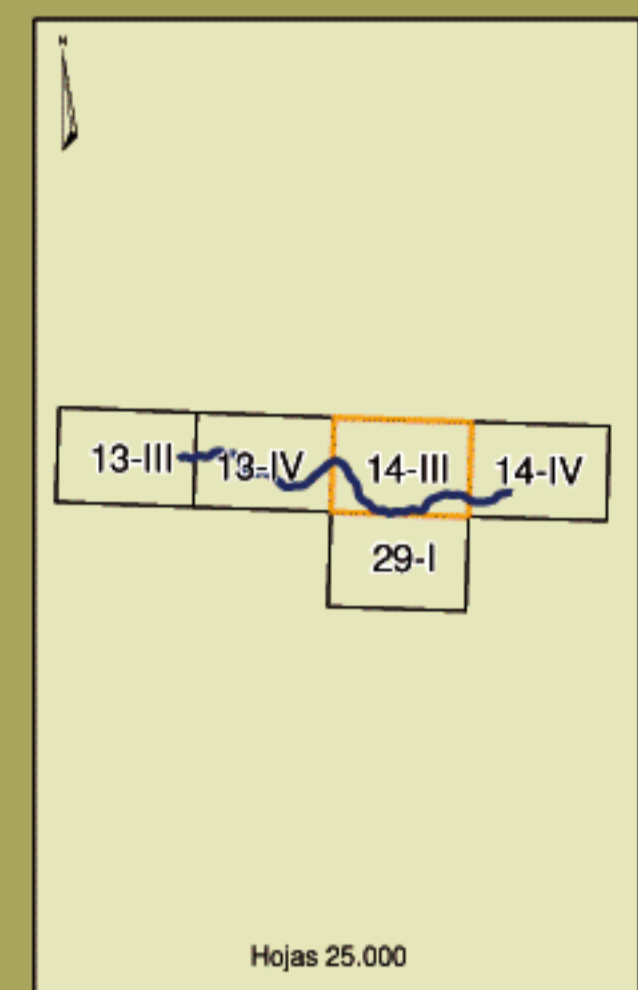
Superficie (Km²)	
>55dB	30.75
>65dB	7.98
>75dB	2.27

Población expuesta a los valores de Lden indicados

Viviendas (centenas)	Nº personas (centenas)
>55dB	13 40
>65dB	3 9
>75dB	1 1

Hospitales y colegios expuestos a los valores de Lden indicados

Nº hospitales	Nº colegios
>55dB	0 0
>65dB	0 0
>75dB	0 0

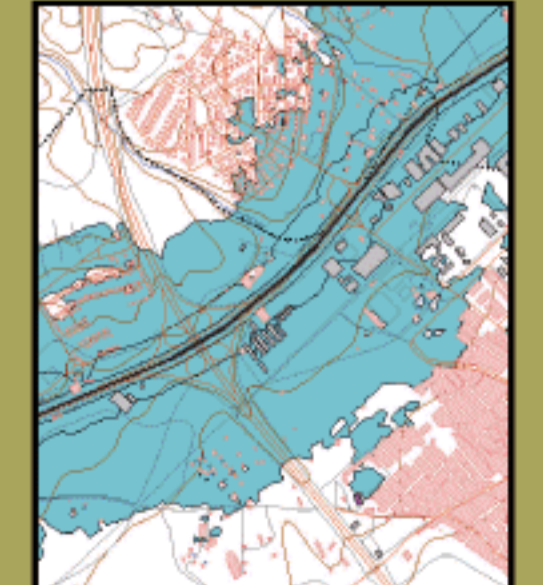


Gijón

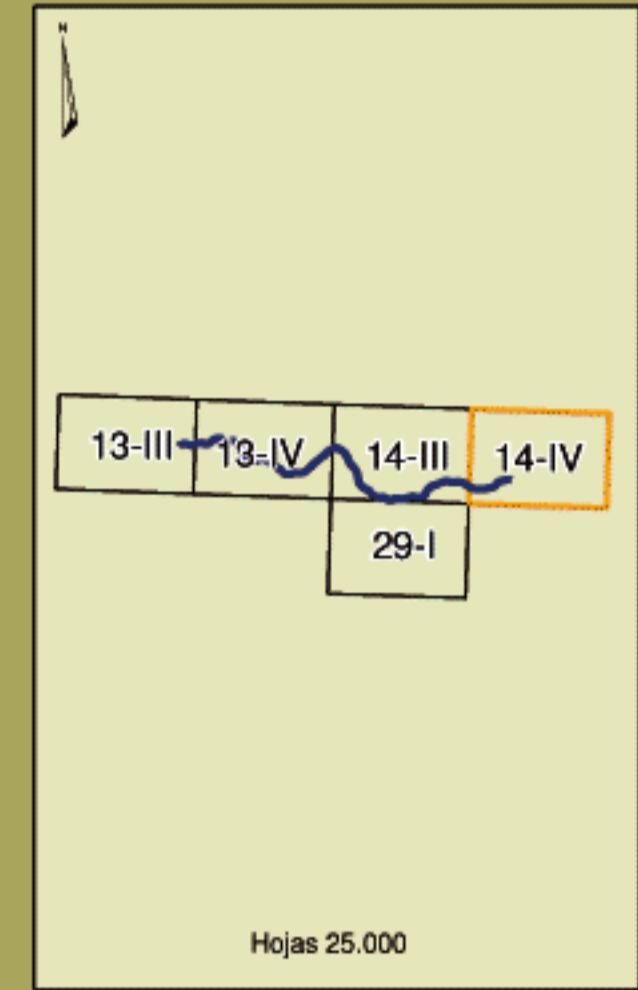
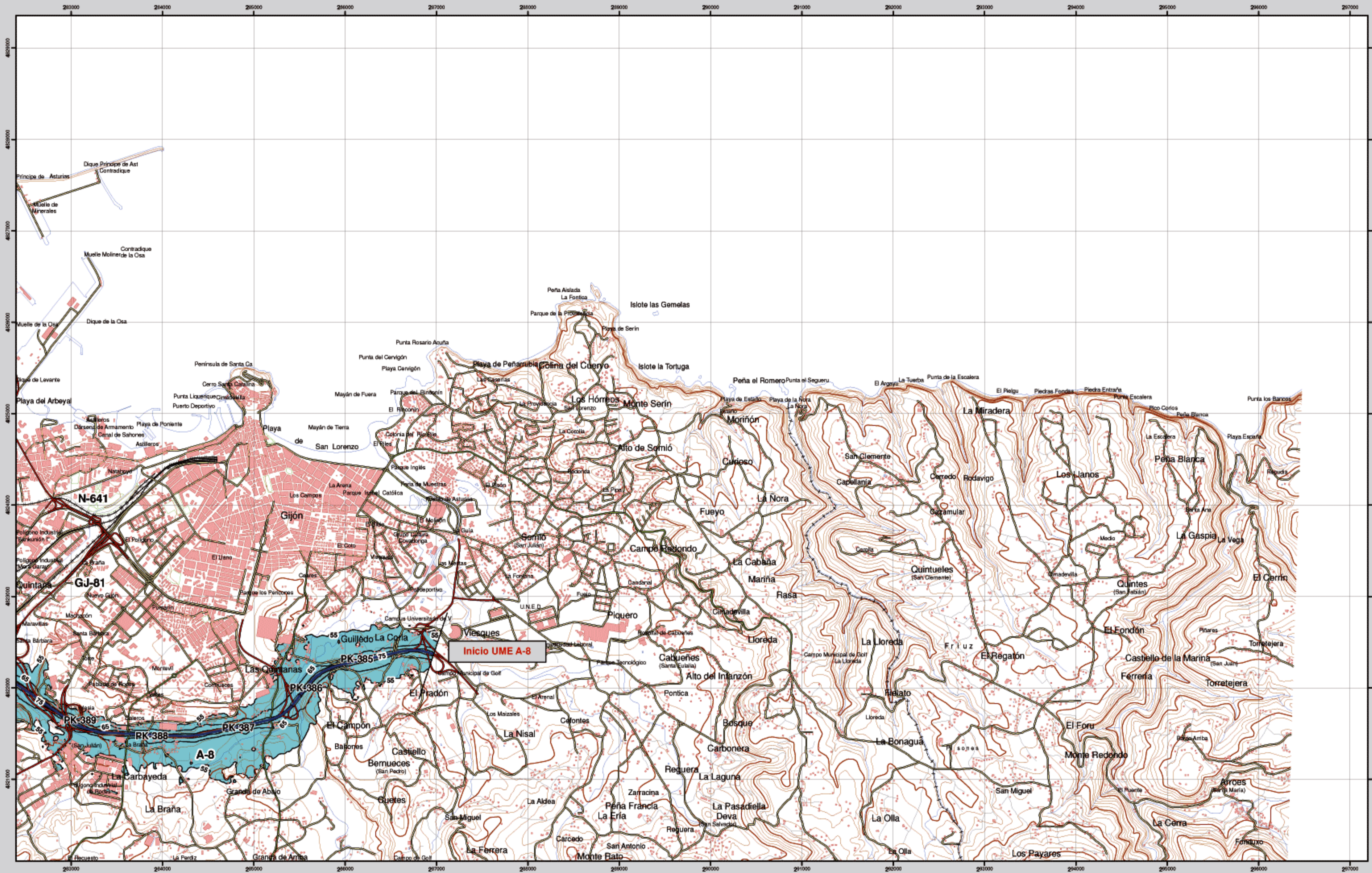
MAPA ESTRATÉGICO DE RUIDO PRINCIPADO DE ASTURIAS UNIDAD DE MAPA ESTRATÉGICO A-8

Escala 1 : 25.000
Base cartográfica: Mapa Topográfico Nacional de España, Instituto Geográfico Nacional

Mapa de Zona de Afcción



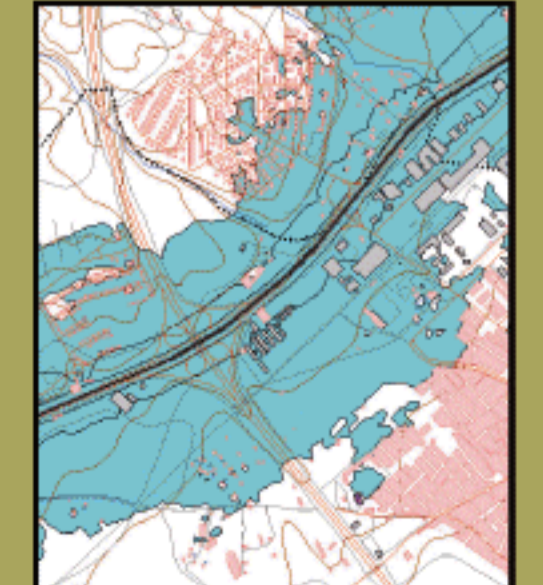
GIJÓN



MAPA ESTRATÉGICO DE RUIDO PRINCIPADO DE ASTURIAS UNIDAD DE MAPA ESTRATÉGICO A-8

Escala 1 : 25.000
 Base cartográfica: Mapa Topográfico Nacional de España, Instituto Geográfico Nacional

Mapa de Zona de Afección



Infraestructura

- Carretera Nacional, Autónoma 1º orden.
- Carretera Autónoma 2º orden.
- Carretera Autónoma 3º orden y otras.
- Caminos, pistas y vías pecuarias.
- Ferrocarril.
- Línea eléctrica.
- Eje del tronco de la A-8.

Socioestructura

- Edificaciones.
- Zonas Verdes.

Límites Administrativos

- Límite municipal.
- Límite autonómico.

Hidrografía

- Ríos.
- Arroyos, canales y acequias.
- Embalses y balsas.

Zonas de Afección

- Zona de afección.
- Isotoras de Lden 55, 65 y 75 dB(A).

Superficies afectadas por los valores de Lden indicados

Superficie (Km²)	
>55dB	30,75
>65dB	7,98
>75dB	2,27

Población expuesta a los valores de Lden indicados

Viviendas (centenas)	Nº personas (centenas)
>55dB	13 / 40
>65dB	3 / 9
>75dB	1 / 1

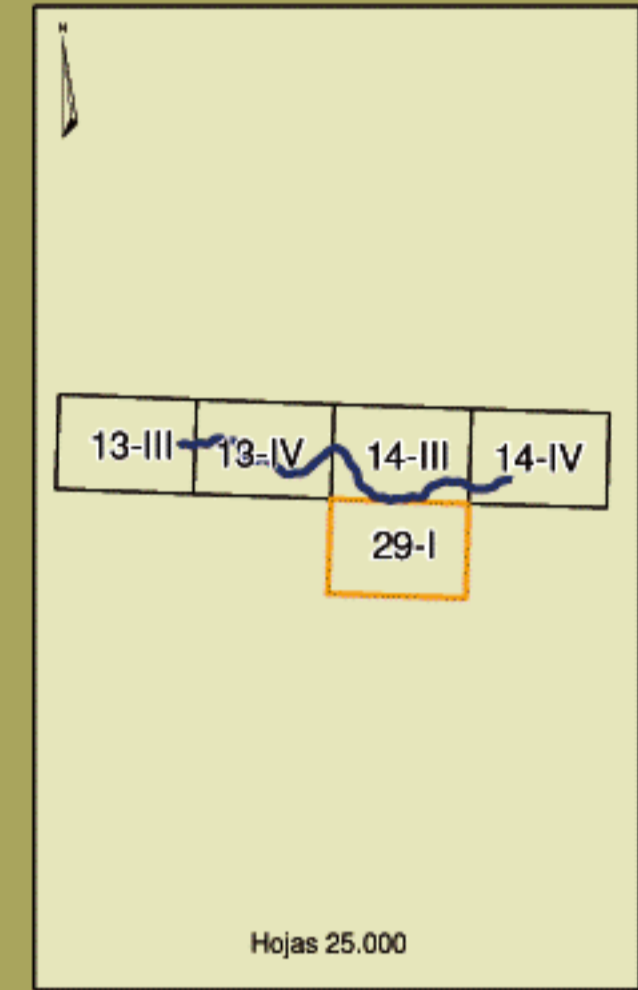
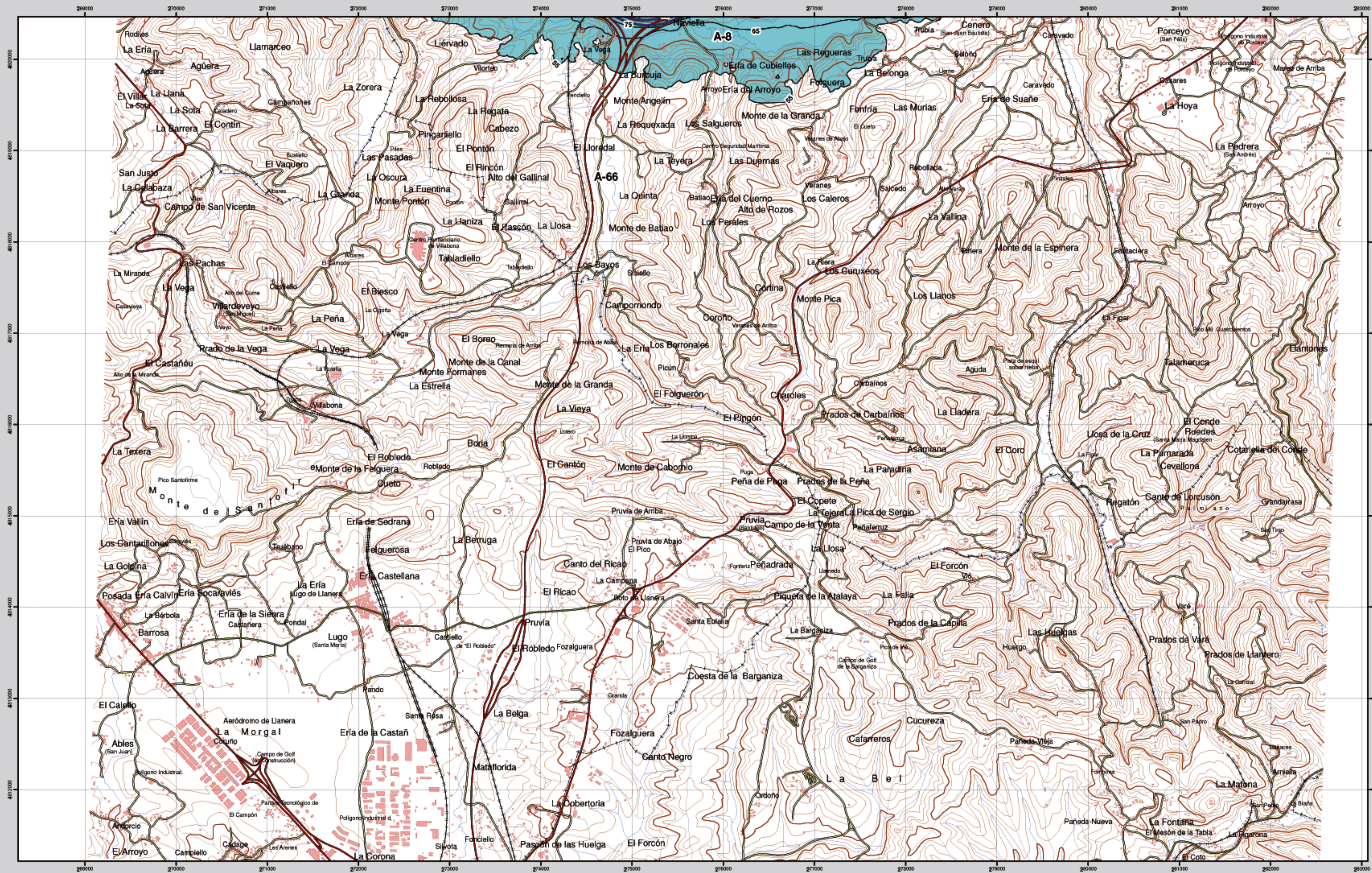
Hospitales y colegios expuestos a los valores de Lden indicados

Nº hospitales	Nº colegios
>55dB	0 / 0
>65dB	0 / 0
>75dB	0 / 0



Espectro internacional. Proyección U.T.M. Datum europeo 1986 hasta 20N. Las longitudes están referidas al meridiano de Greenwich. Las alturas se refieren al nivel del Mediterráneo en Alicante. Equidistancia de las curvas de nivel 10 metros. Las coordenadas geográficas en negro corresponden a la cuadrícula Meridiana U.T.M.

LLANERA



29-I



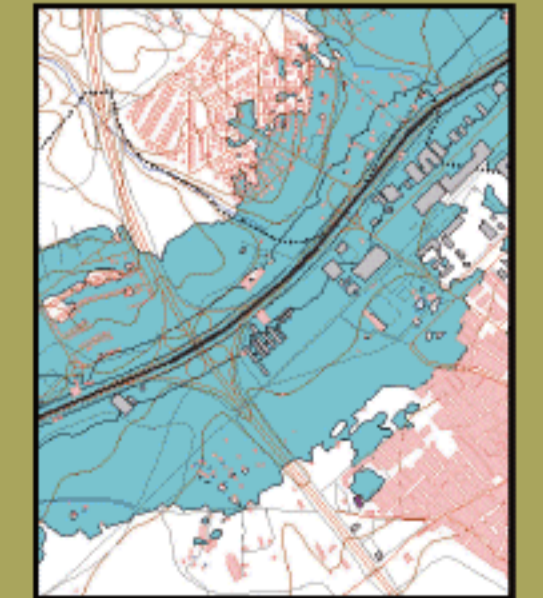
Llanera

MAPA ESTRATÉGICO DE RUIDO PRINCIPADO DE ASTURIAS UNIDAD DE MAPA ESTRATÉGICO A-8

Escala 1 : 25.000

Base cartográfica: Mapa Topográfico Nacional de España. Instituto Geográfico Nacional.

Mapa de Zona de Afección



Infraestructura

- Carretera Nacional, Autónoma 1º orden.
- Carretera Autónoma 2º orden.
- Carretera Autónoma 3º orden y otras.
- Caminos, pistas y vías pecuarias.
- Ferrocarril.
- Línea eléctrica.
- Eje del tronco de la A-8.

Socioestructura

- Edificaciones
- Zonas Verdes
- Límites Administrativos**
- Límite municipal
- Límite autonómico
- Hidrografía**
- Ríos
- Arroyos, canales y acequias
- Embalses y balsas

Zonas de Afección

- Zona de afección
- Isófonas de Lden 65, 66 y 75 dB(A)

Superficies afectadas por los valores de Lden indicados

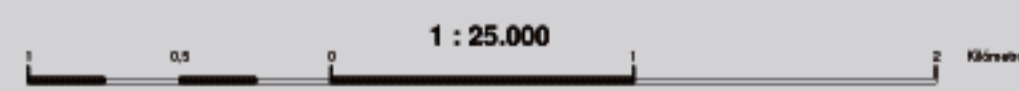
Superficie (Km²)	
>65dB	30,75
>65dB	7,98
>75dB	2,27

Población expuesta a los valores de Lden indicados

Viviendas (centenas)	Nº personas (centenas)
>65dB	13 / 40
>65dB	3 / 9
>75dB	1 / 1

Hospitales y colegios expuestos a los valores de Lden indicados

Nº hospitales	Nº colegios
>65dB	0 / 0
>65dB	0 / 0
>75dB	0 / 0



Esquema: Irregular. Proyección: U.T.M. Datum: europeo 1986 hasta 2011. Las longitudes están referidas al meridiano de Greenwich. Las alturas se refieren al nivel medio del Mediterráneo en Alicante. Equidistancia de las curvas: desde 10 metros. Las coordenadas geográficas en negro corresponden a la cuadrícula U.T.M.