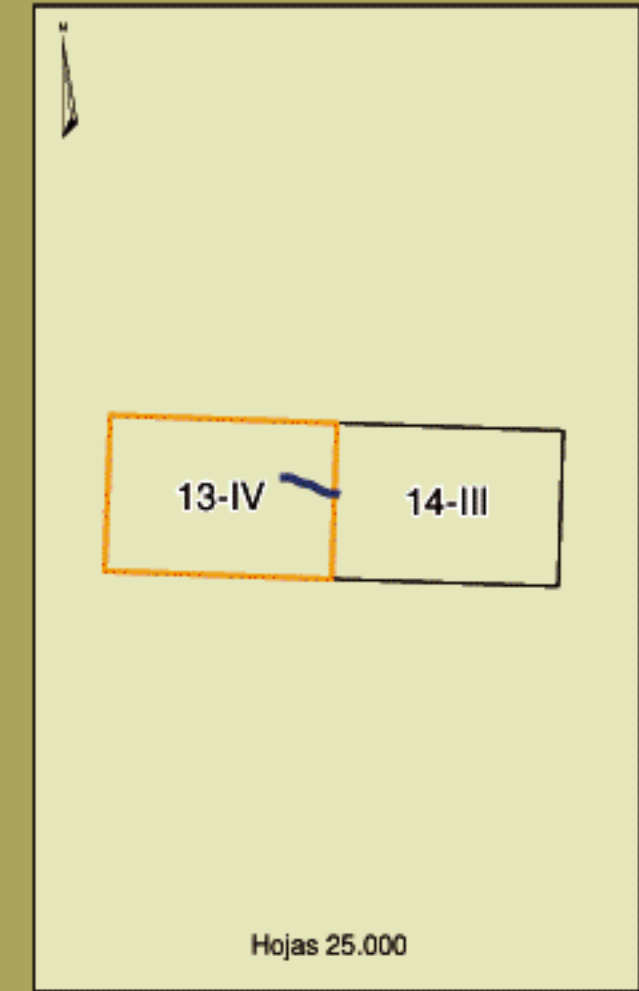
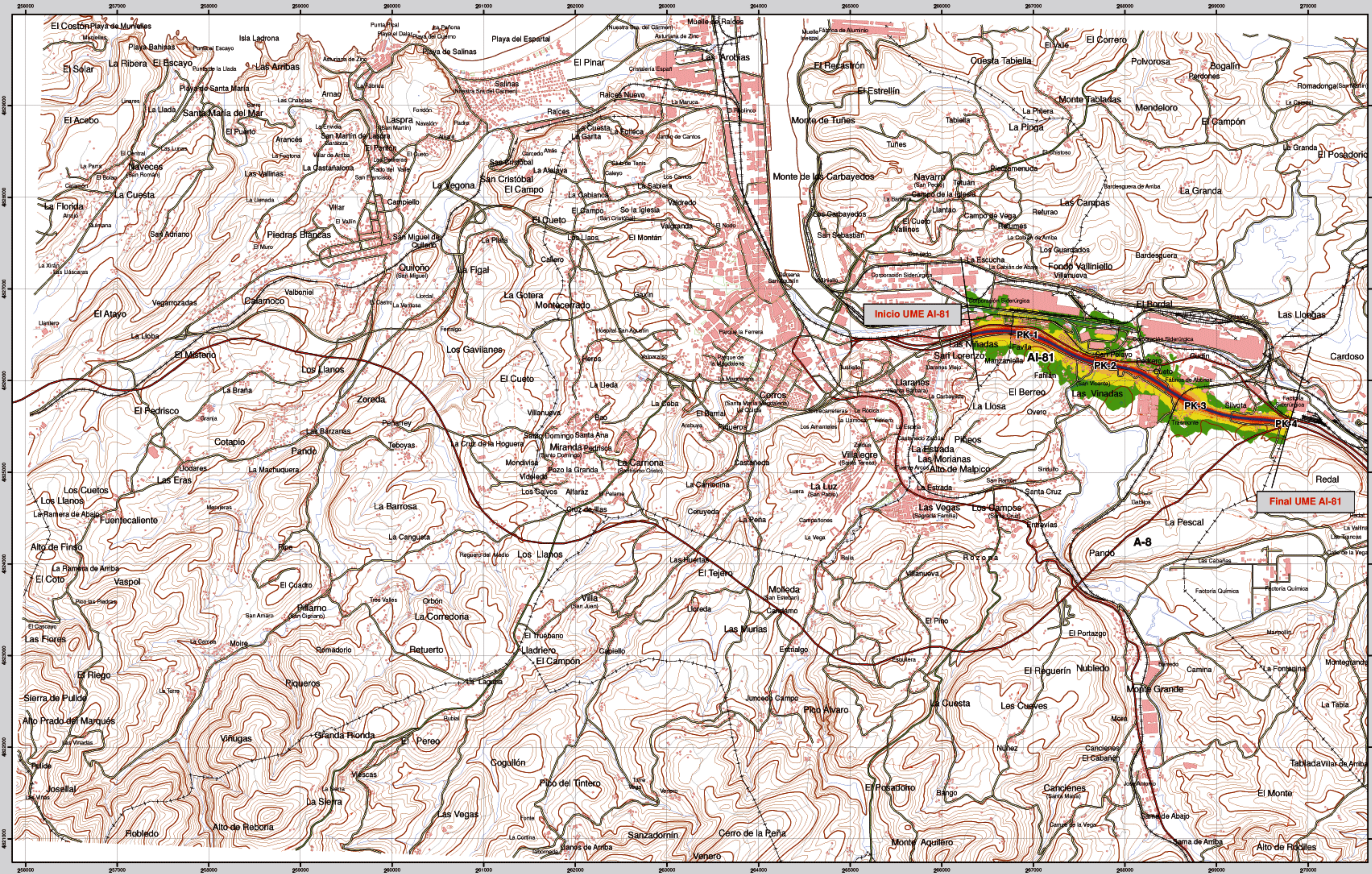


AVILÉS



13 - IV

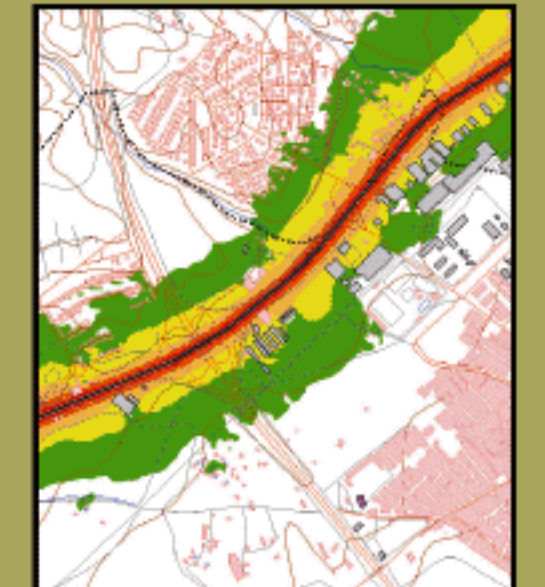
Avilés

MAPA ESTRATÉGICO DE RUIDO PRINCIPADO DE ASTURIAS UNIDAD DE MAPA ESTRATÉGICO A1-81

Escala 1 : 25.000

Base cartográfica: Mapa Topográfico Nacional de España
Instituto Geográfico Nacional

Mapa de niveles sonoros Lnoche



Infraestructura

- Carretera Nacional, Autónoma 1^o orden.
- Carretera Autónoma 2^o orden.
- Carretera Autónoma 3^o orden y otras.
- Caminos, pistas y vías pecuarias.
- Ferrocarril.
- Línea eléctrica.
- Eje del tronco de la A1-81.

Socioestructura

- Edificaciones.
- Zonas Verdes.

Límites Administrativos

- Límite municipal.
- Límite autonómico.

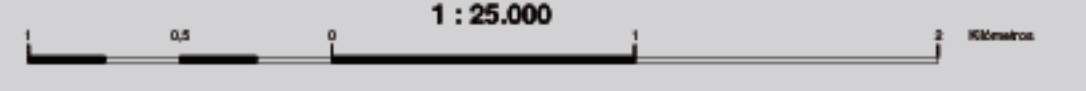
Hidrografía

- Ríos.
- Arroyos, canales y acequias.
- Embalses y balsas.

Niveles Sonoros

Lnoche dB(A)

- 50-55
- 55-60
- 60-65
- 65-70
- >70



Esquema transformado. Proyección U.T.M. Datos sustrato 1950 base 20K. Las longitudes están referidas al meridiano de Greenwich.
Los altitudes se refieren al nivel medio del Mediterráneo en Huesca. Equidistancia de las curvas de nivel 10 metros.
Las coordenadas geográficas en negro corresponden a la cuadrícula UTM.

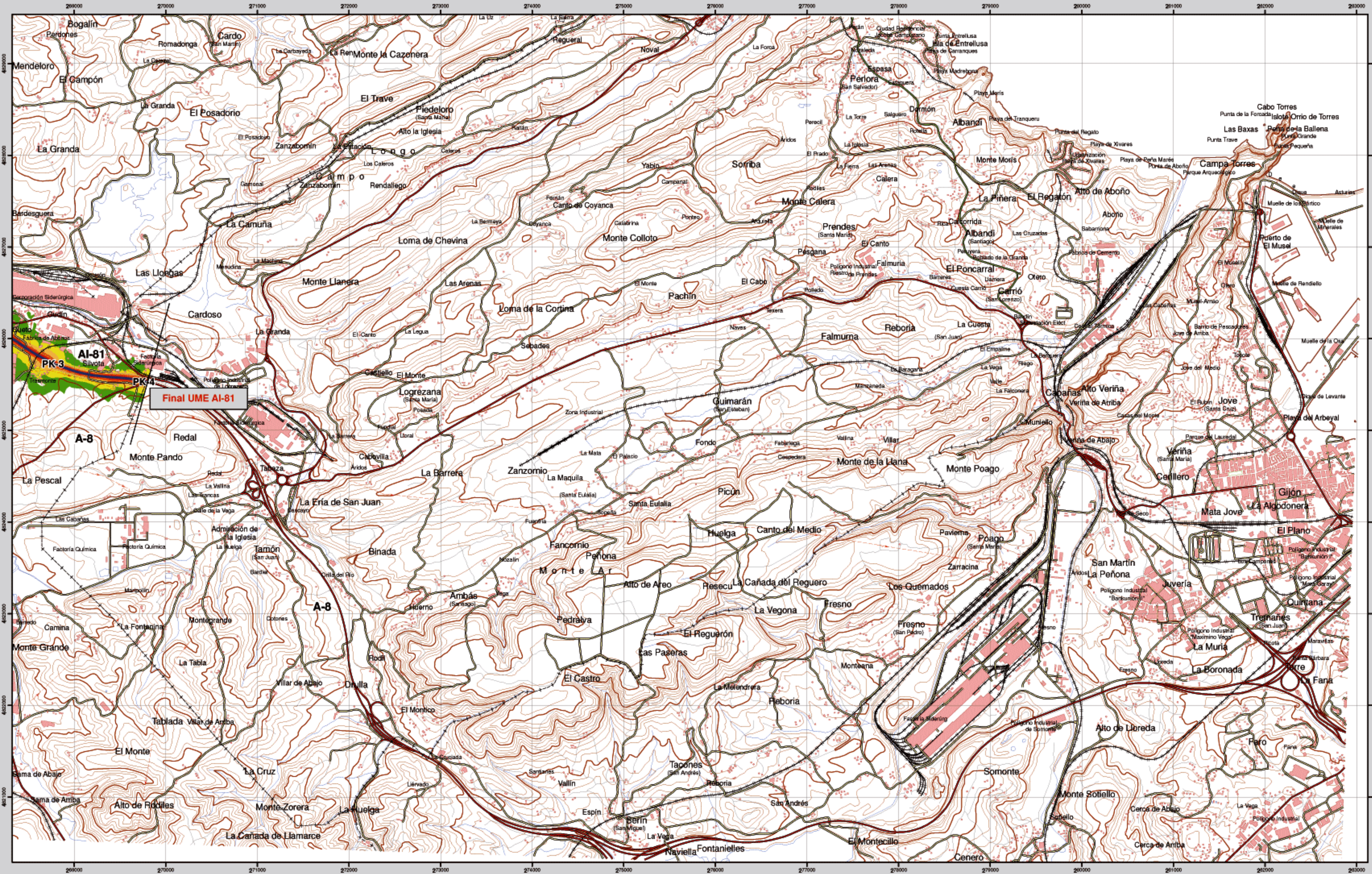
Ministerio de Fomento

SECRETARÍA DE ESTADO DE INFRAESTRUCTURAS Y PLANEACIÓN
DIRECCIÓN GENERAL DE CARRETERAS
SUBDIRECCIÓN GENERAL DE PLANEACIÓN

egra

evaluación y gestión del ruido ambiental

GIJÓN



Infraestructura

- Carretera Nacional, Autónoma 1º orden.
- Carretera Autónoma 2º orden.
- Carretera Autónoma 3º orden y otras.
- Caminos, pistas y vías pecuarias.
- Ferrocarril.
- Línea eléctrica.
- Eje del tronco de la AI-81.

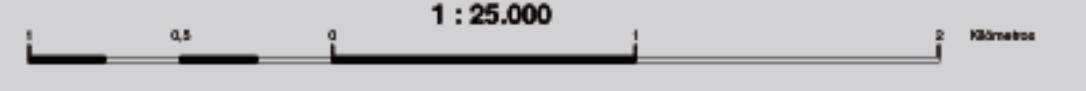
Socioestructura

- Edificaciones.
- Zonas Verdes.
- Límites Administrativos**
 - Límite municipal.
 - Límite autonómico.
- Hidrografía**
 - Ríos.
 - Arroyos, canales y acequias.
 - Embalses y balsas.

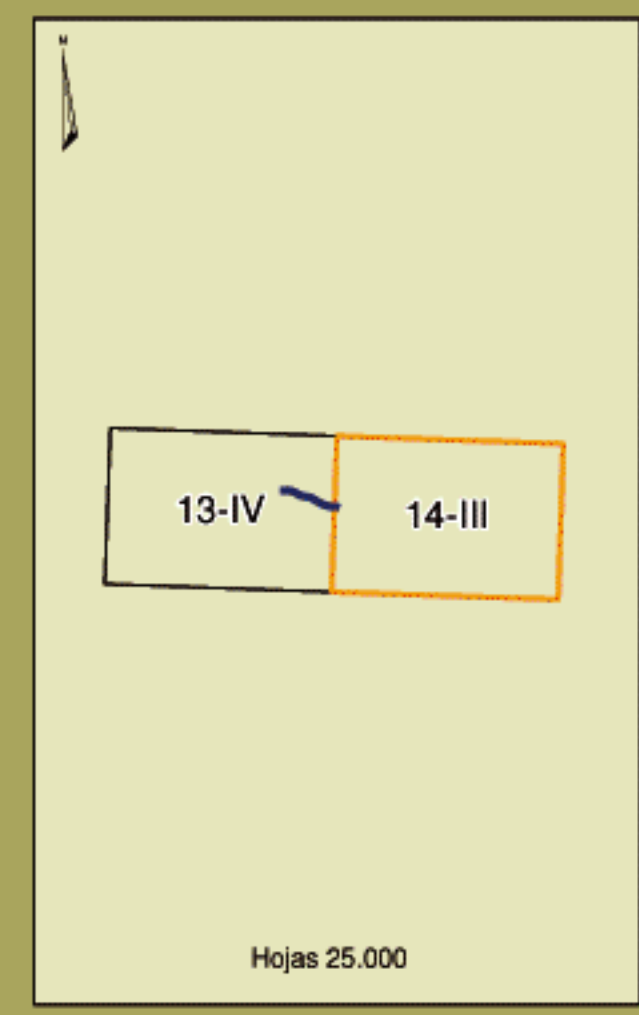
Niveles Sonoros

Límite dB(A)

- 50-55
- 55-60
- 60-65
- 65-70
- >70



Esquema transformado. Proyección U.T.M. Datum europeo 1959 base 30N. Las longitudes están referidas al meridiano de Greenwich. Las alturas se refieren al nivel medio de las mareas. Equivalencia de las curvas de nivel 10 metros. Las coordenadas geográficas en negro corresponden a la cuadrícula U.T.M.



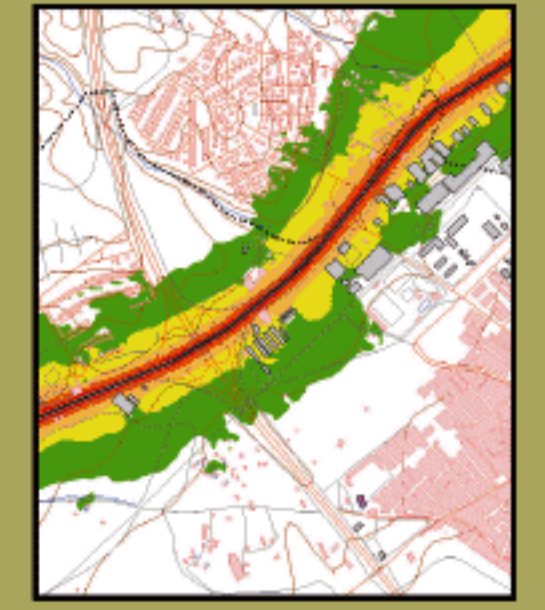
Gijón

**MAPA ESTRATÉGICO DE RUIDO
PRINCIPADO DE ASTURIAS
UNIDAD DE MAPA ESTRATÉGICO AI-81**

Escala 1 : 25.000

Base cartográfica: Mapa Topográfico Nacional de España
Instituto Geográfico Nacional

Mapa de niveles sonoros Lnoche



Ministerio de Fomento
SECRETARÍA DE ESTADO DE INFRAESTRUCTURAS Y PLANIFICACIÓN
DIRECCIÓN GENERAL DE CARRETERAS
SUBDIRECCIÓN GENERAL DE PLANIFICACIÓN

