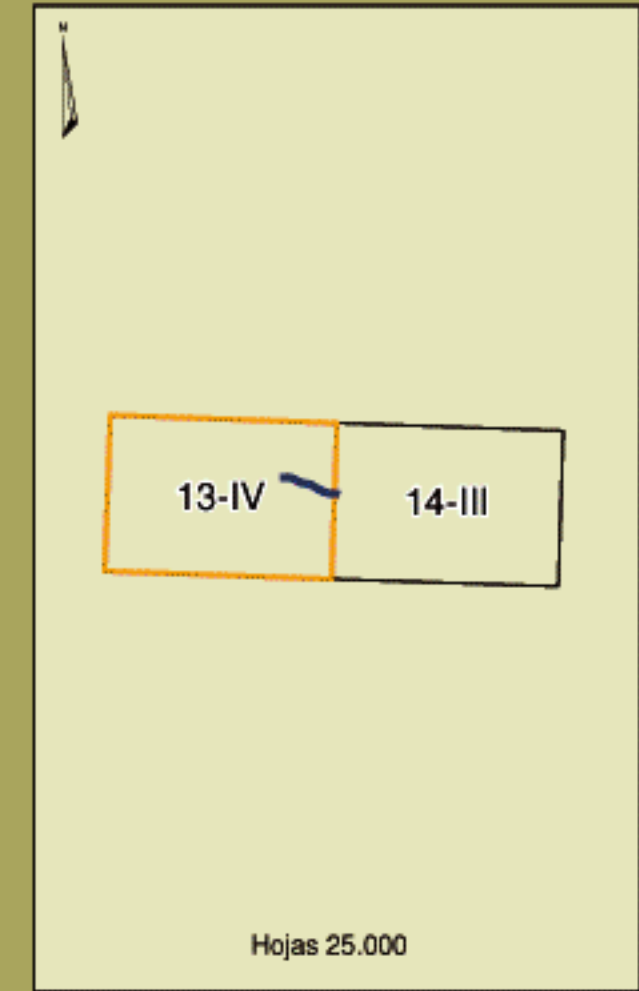
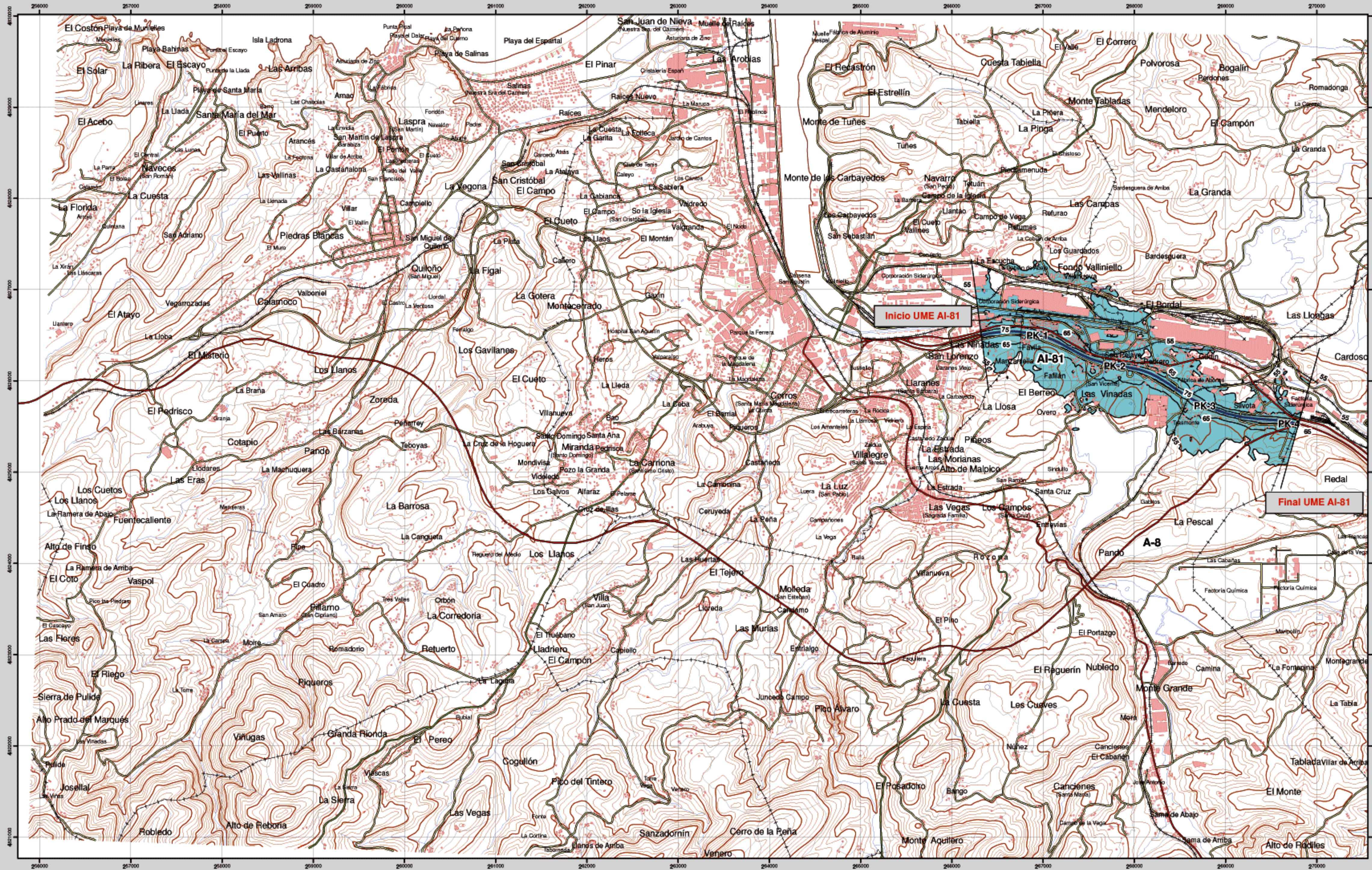


AVILÉS



Hojas 25.000

13 - IV



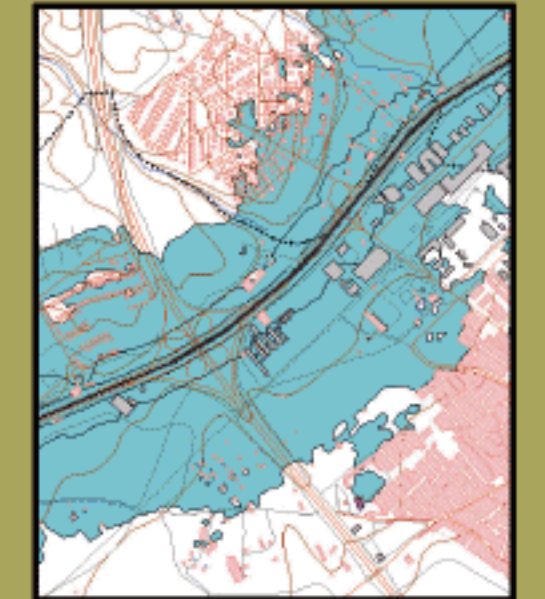
Avilés

MAPA ESTRATÉGICO DE RUIDO PRINCIPADO DE ASTURIAS UNIDAD DE MAPA ESTRATÉGICO A1-81

Escala 1 : 25.000

Base cartográfica: Mapa Topográfico Nacional de España
Instituto Geográfico Nacional

Mapa de Zona de Afección



Infraestructura

- Carretera Nacional, Autónoma 1º orden.
- Carretera Autónoma 2º orden.
- Carretera Autónoma 3º orden y otras.
- Caminos, pistas y vías pecuarias.
- Ferrocarril.
- Línea eléctrica.
- Eje del tronco de la A1-81.

Socioestructura

- Edificaciones.
- Zonas Verdes.

Límites Administrativos

- Límite municipal.
- Límite autonómico.

Hidrografía

- Ríos.
- Arroyos, canales y acequias.
- Embalses y balsas.

Zonas de Afección

- Zona de afección.
- líneas de Lden 55, 65 y 75 dB(A).

Superficies afectadas por los valores de Lden indicados

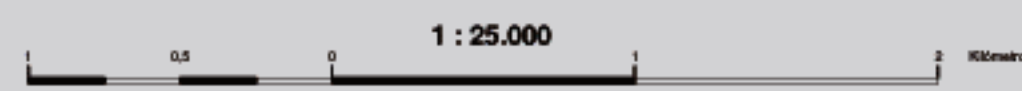
Superficie (km²)	
>55dB	3,89
>65dB	0,92
>75dB	0,29

Población expuesta a los valores de Lden indicados

Viviendas (centenas)	Nº personas (centenas)
>55dB	10
>65dB	3
>75dB	1

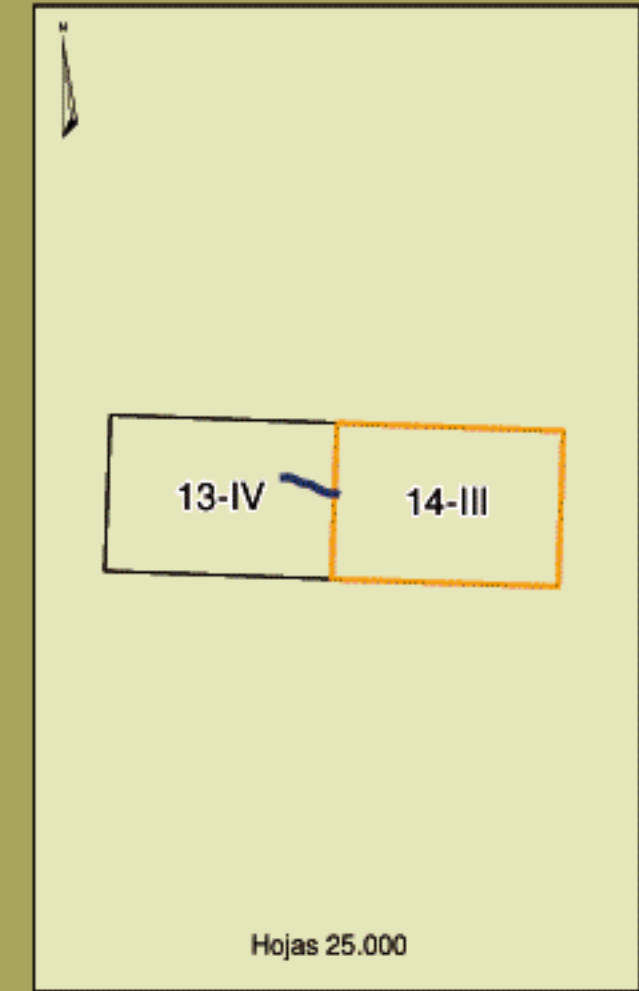
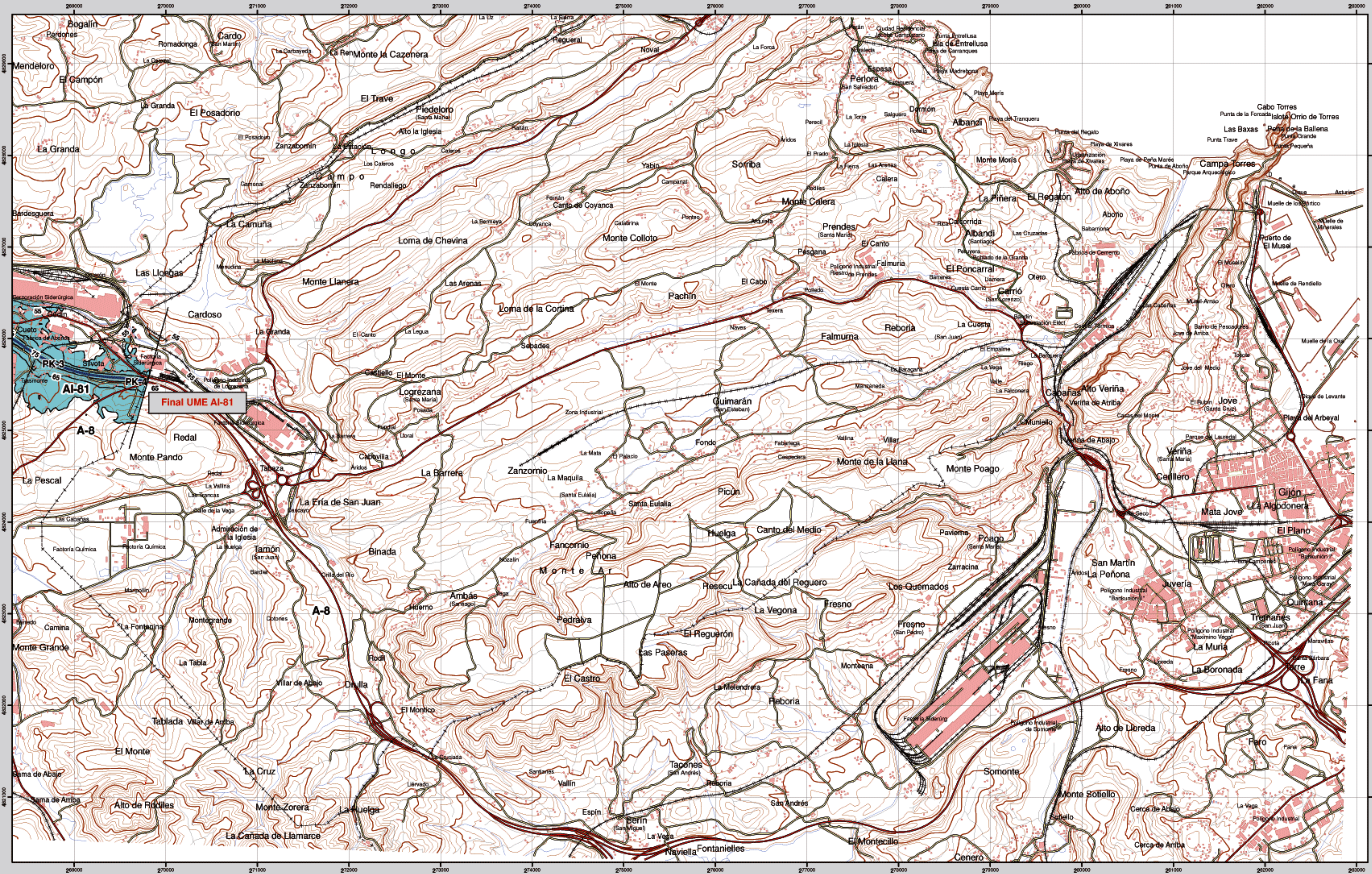
Hospitales y colegios expuestos a los valores de Lden indicados

Nº hospitales	Nº colegios
>55dB	0
>65dB	0
>75dB	0



Esquema transformado. Proyección U.T.M. Datos sustrato 1990 base 20K. Las longitudes están referidas al meridiano de Greenwich. Las altitudes se refieren al nivel medio del Mediterráneo en Alicante. Equivalencia de las curvas de nivel 10 metros. Las coordenadas geográficas en negro corresponden a la cuadrícula U.T.M.

GIJÓN



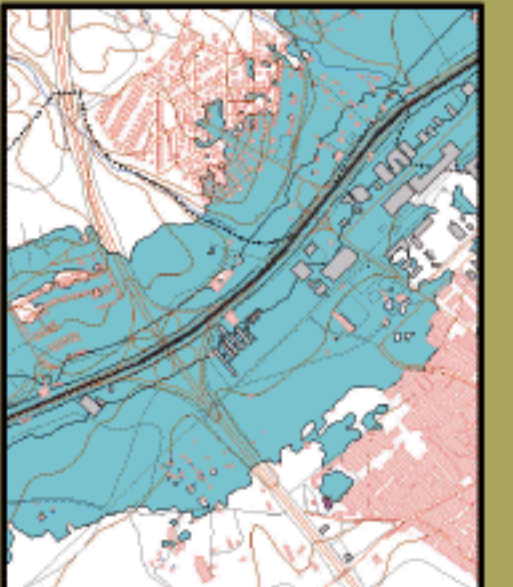
Gijón

MAPA ESTRATÉGICO DE RUIDO PRINCIPADO DE ASTURIAS UNIDAD DE MAPA ESTRATÉGICO AI-81

Escala 1 : 25.000

Base cartográfica: Mapa Topográfico Nacional de España
Instituto Geográfico Nacional

Mapa de Zona de Afección



Infraestructura

- Carretera Nacional, Autónoma 1º orden.
- Carretera Autónoma 2º orden.
- Carretera Autónoma 3º orden y otras.
- Caminos, pistas y vías pecuarias.
- Ferrocarril.
- Línea eléctrica.
- Eje del tronco de la AI-81.

Socioestructura

- Edificaciones.
- Zonas Verdes.

Límites Administrativos

- Límite municipal.
- Límite autonómico.

Hidrografía

- Ríos.
- Arroyos, canales y acequias.
- Embalses y balsas.

Zonas de Afección

- Zona de afección.
- Isófonas de Lden 55, 65 y 75 dB(A).

Superficies afectadas por los valores de Lden indicados

Superficie (km²)	
>55dB	3,89
>65dB	0,92
>75dB	0,29

Población expuesta a los valores de Lden indicados

Viviendas (centenas)	Nº personas (centenas)
>55dB	10
>65dB	3
>75dB	1

Hospitales y colegios expuestos a los valores de Lden indicados

Nº hospitales	Nº colegios
>55dB	0
>65dB	0
>75dB	0



Elipsoida internacional. Proyección U.T.M. Datum europeo 1959 base 20N. Las longitudes están referidas al meridiano de Greenwich. Las altitudes se refieren al nivel medio del Mediterráneo en Alicante. Equidistancia de las curvas de nivel 10 metros. Las coordenadas geográficas en negro corresponden a la cuadrícula U.T.M.