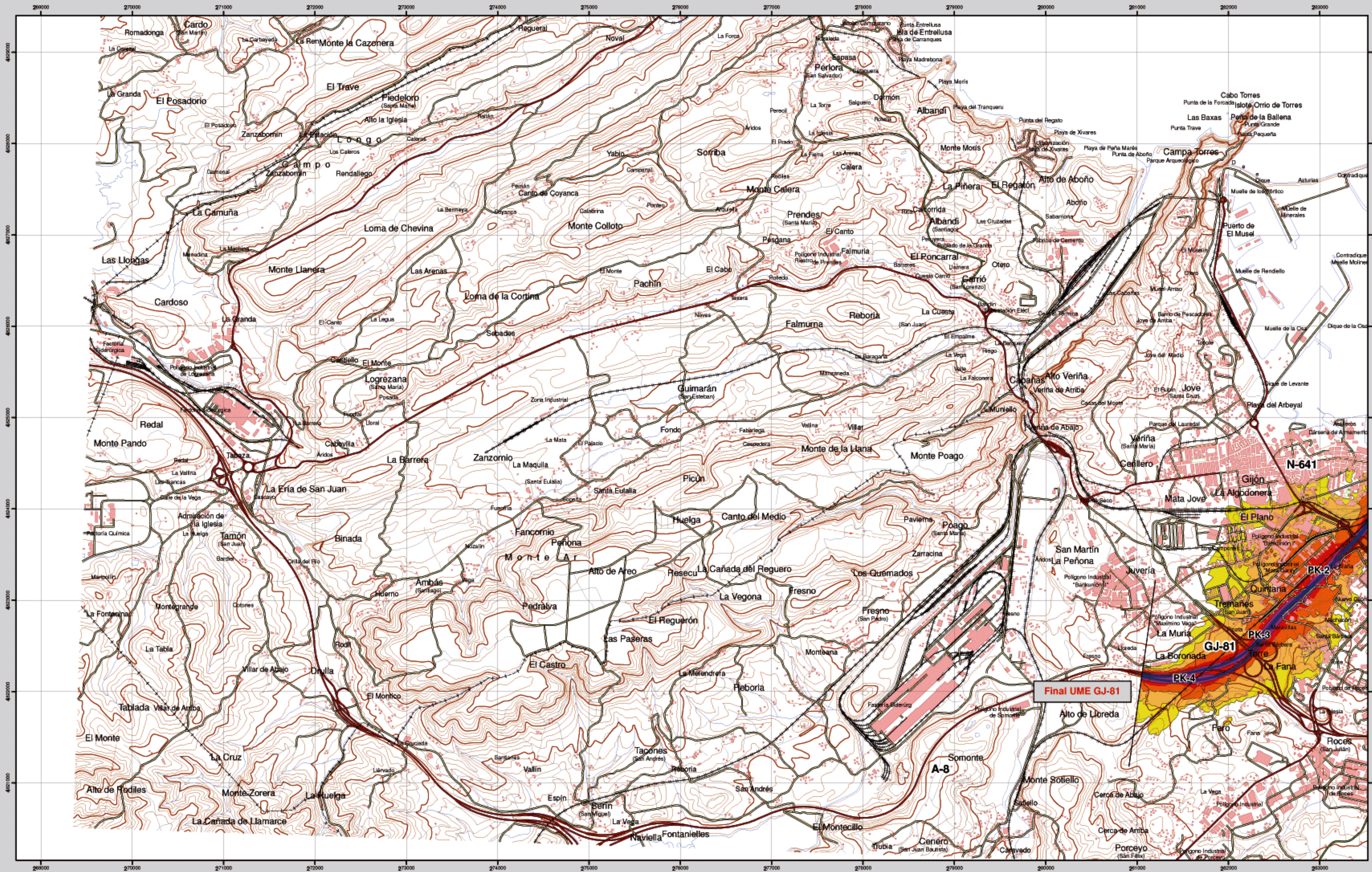


GIJÓN



Infraestructura

- Carretera Nacional, Autónoma 1º orden.
- Carretera Autónoma 2º orden.
- Carretera Autónoma 3º orden y otras.
- Caminos, pistas y vías pecuarias.
- Ferrocarril.
- Línea eléctrica.
- Eje del tronco de la GJ-81.

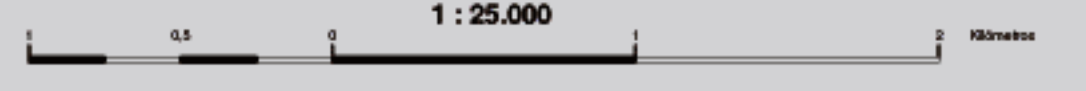
Socioestructura

- Edificaciones.
- Zonas Verdes.
- Límites Administrativos**
- Límite municipal.
- Límite autonómico.
- Hidrografía**
- Ríos.
- Arroyos, canales y acequias.
- Embalses y balsas.

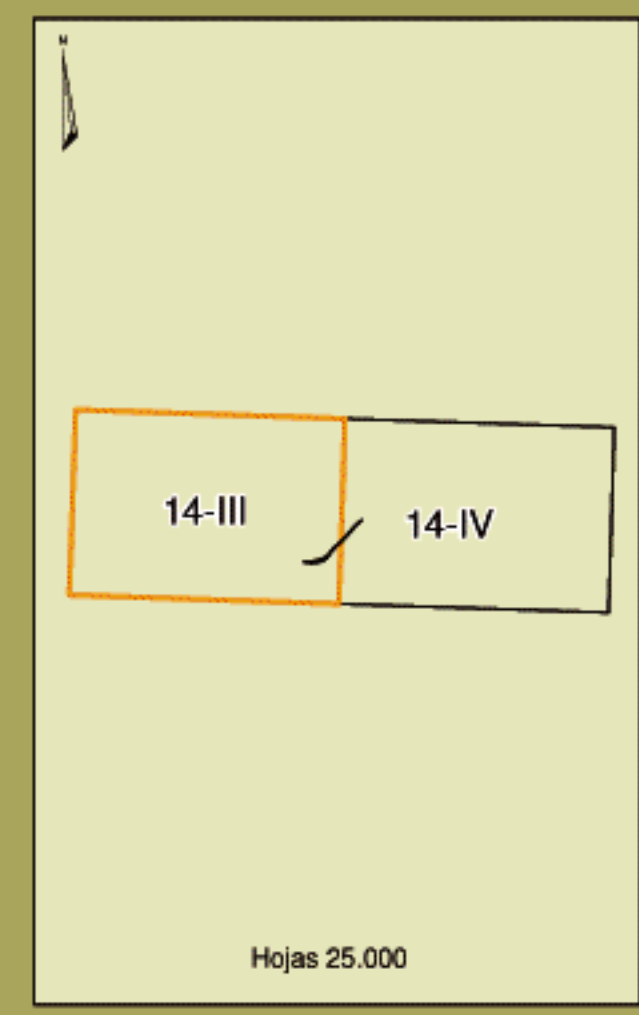
Niveles Sonoros

Lden dB(A)

- 55-60
- 60-65
- 65-70
- 70-75
- >75



Esquema transformado. Proyección U.T.M. Datum europeo 1959 base 30N. Las longitudes están referidas al meridiano de Greenwich. Las alturas se refieren al nivel medio del Mediterráneo en Alicante. Equivalencia de las curvas de nivel 10 metros. Las coordenadas geográficas en negro corresponden a la cuadrícula U.T.M.

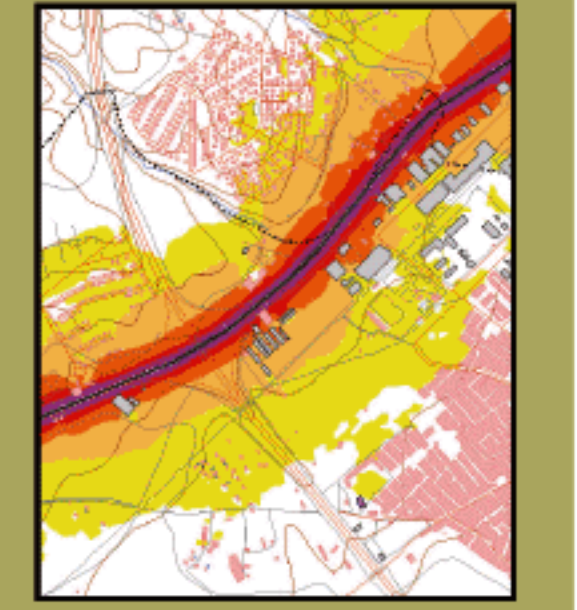


Gijón

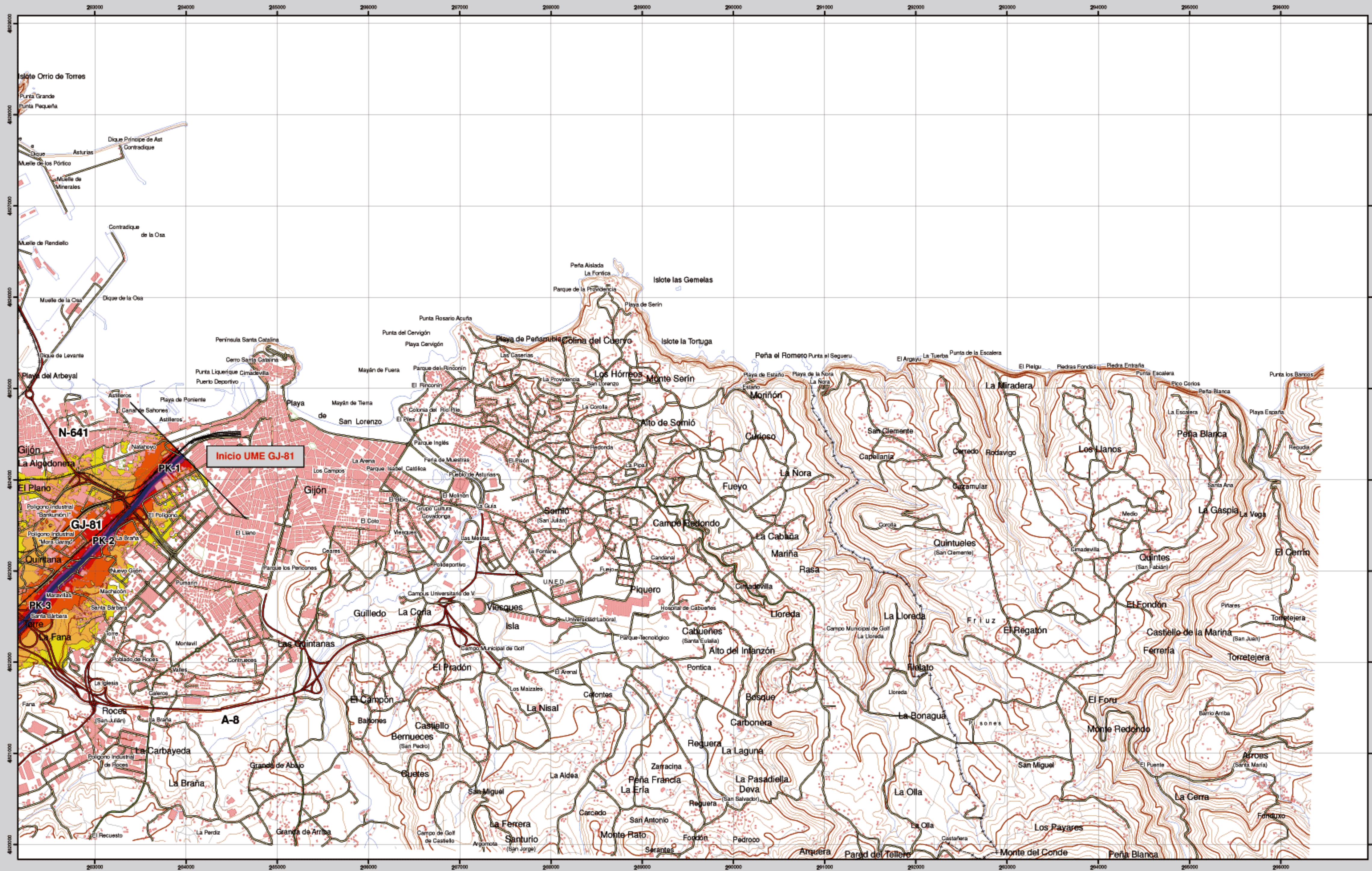
**MAPA ESTRATÉGICO DE RUIDO
PRINCIPADO DE ASTURIAS
UNIDAD DE MAPA ESTRATÉGICO GJ-81**

Escala 1 : 25.000
Base cartográfica: Mapa Topográfico Nacional de España
Instituto Geográfico Nacional

Mapa de niveles sonoros Lden



GIJÓN



Infraestructura

- Carretera Nacional, Autónoma 1^{er} orden
- Carretera Autónoma 2^{er} orden
- Carretera Autónoma 3^{er} orden y otras
- Camino, pista y vías pecuarias
- Ferrocarril
- Línea eléctrica
- Eje del tronco de la GJ-81

Socioestructura

- Edificaciones
- Zonas Verdes
- Límites Administrativos**
 - Límite municipal
 - Límite autonómico
- Hidrografía**
 - Ríos
 - Arroyos, canales y acequias
 - Embalses y balsas

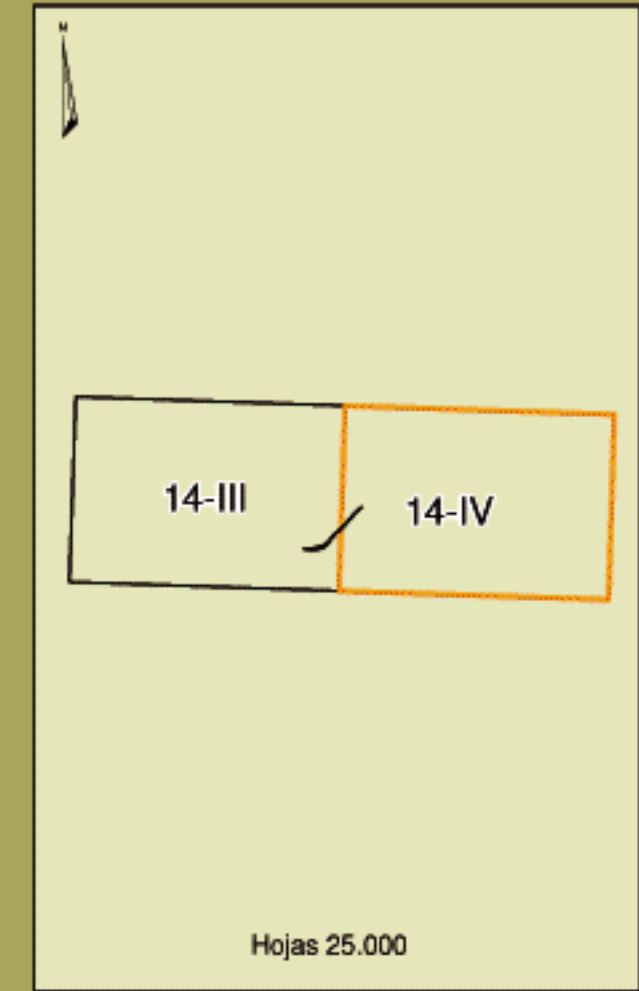
Niveles Sonoros

Lden dB(A)

- 55-60
- 60-65
- 65-70
- 70-75
- >75



Esquema internacional. Proyección U.T.M. Datos suenos 1990 hasta 2004. Las longitudes están referidas al meridiano de Greenwich. Las alturas se refieren al nivel medio del Mediterráneo en Alicante. Equivalencia de las curvas de nivel 10 metros. Las coordenadas geográficas en negro corresponden a la cuadrícula U.T.M.



14 - IV

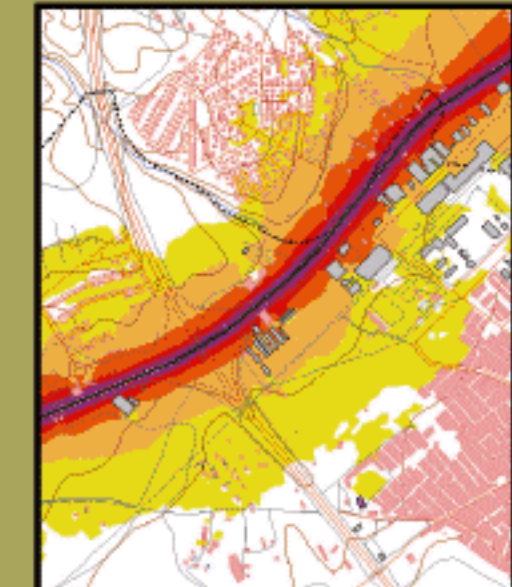
Carreño Villaviecosa
Llanera

Gijón

**MAPA ESTRATÉGICO DE RUIDO
PRINCIPADO DE ASTURIAS
UNIDAD DE MAPA ESTRATÉGICO GJ-81**

Escala 1 : 25.000
Base cartográfica: Mapa Topográfico Nacional de España
Instituto Geográfico Nacional

Mapa de niveles sonoros Lden



Ministerio de Fomento

SECRETARÍA DE ESTADO DE INFRAESTRUCTURAS Y PLANIFICACIÓN
DIRECCIÓN GENERAL DE CARRETERAS
SUBDIRECCIÓN GENERAL DE PLANIFICACIÓN

