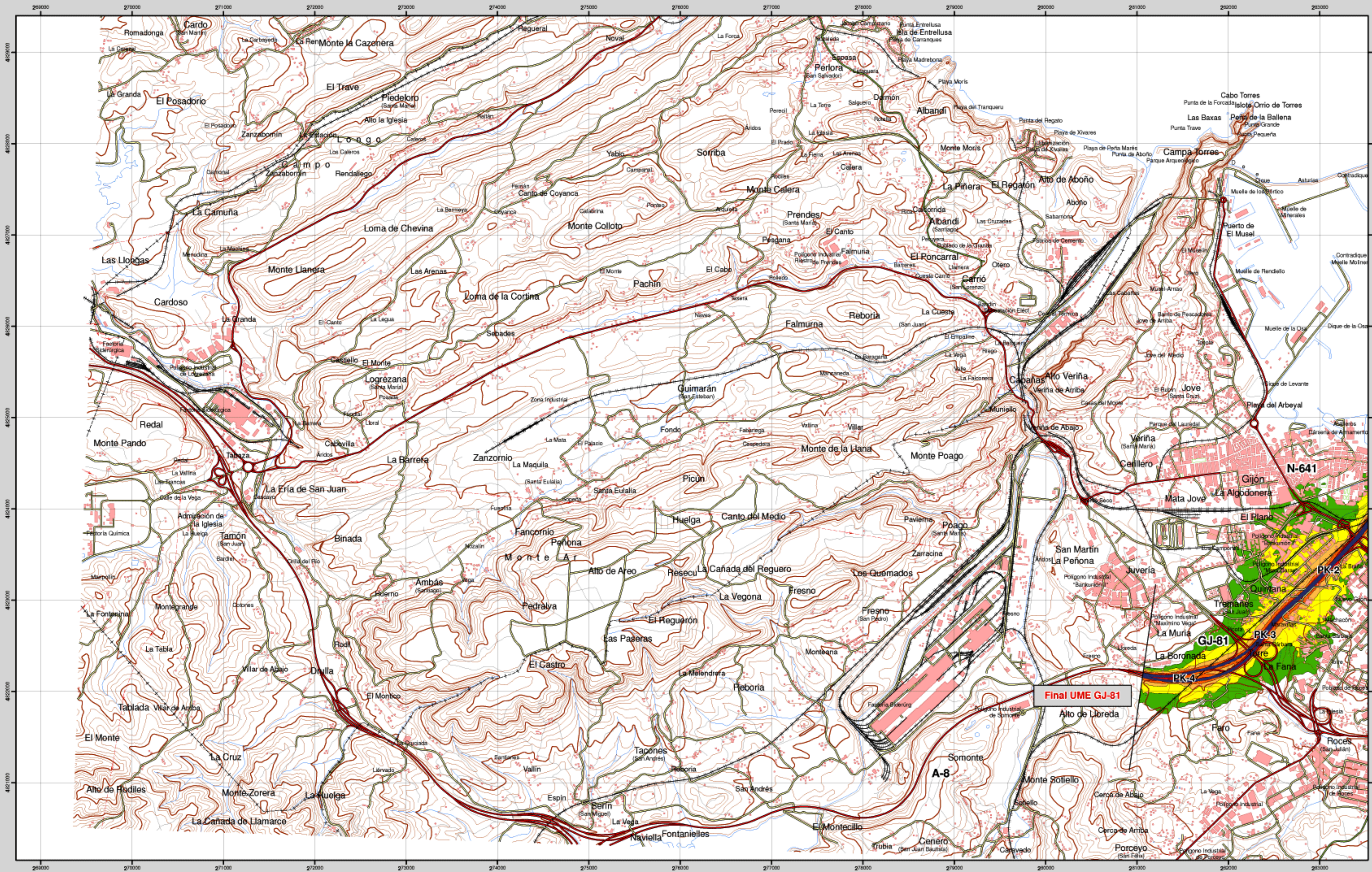


GIJÓN



Infraestructura

- Carretera Nacional, Autónoma 1^{er} orden.
- Carretera Autónoma 2^{er} orden.
- Carretera Autónoma 3^{er} orden y otras.
- Caminos, pistas y vías pecuarias.
- Ferrocarril.
- Línea eléctrica.
- Eje del tronco de la GJ-81.

Socioestructura

- Edificaciones.
- Zonas Verdes.

Límites Administrativos

- Límite municipal.
- Límite autonómico.

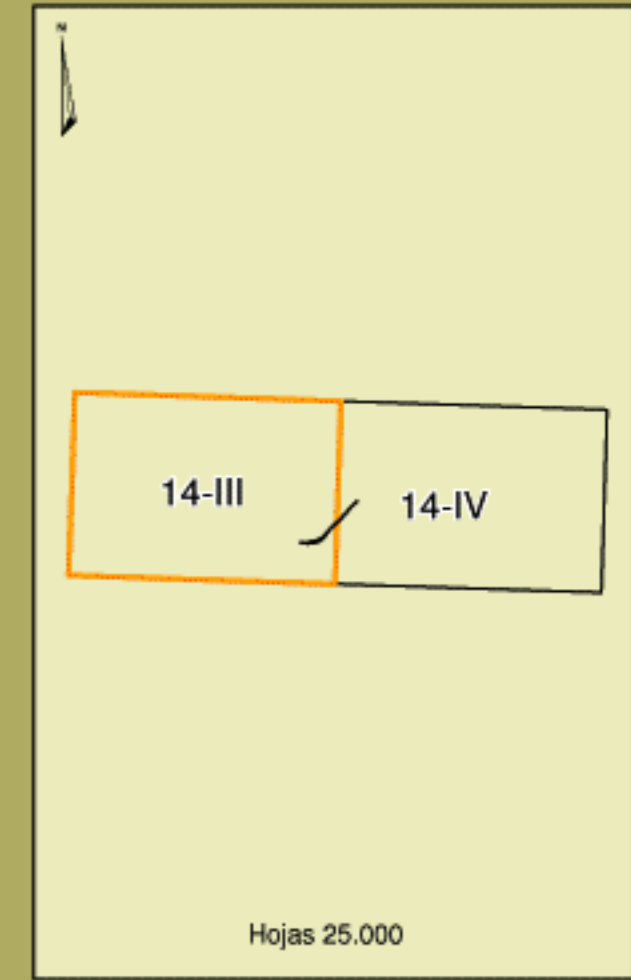
Hidrografía

- Ríos.
- Arroyos, canales y acequias.
- Embalses y balsas.

Niveles Sonoros

L_{noche} dB(A)

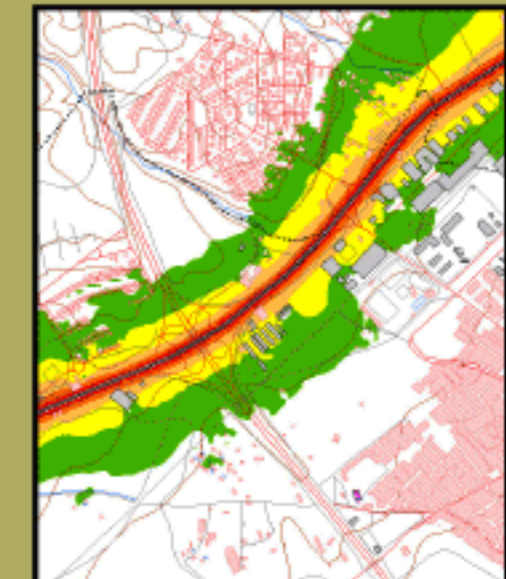
- 50-55
- 55-60
- 60-65
- 65-70
- >70



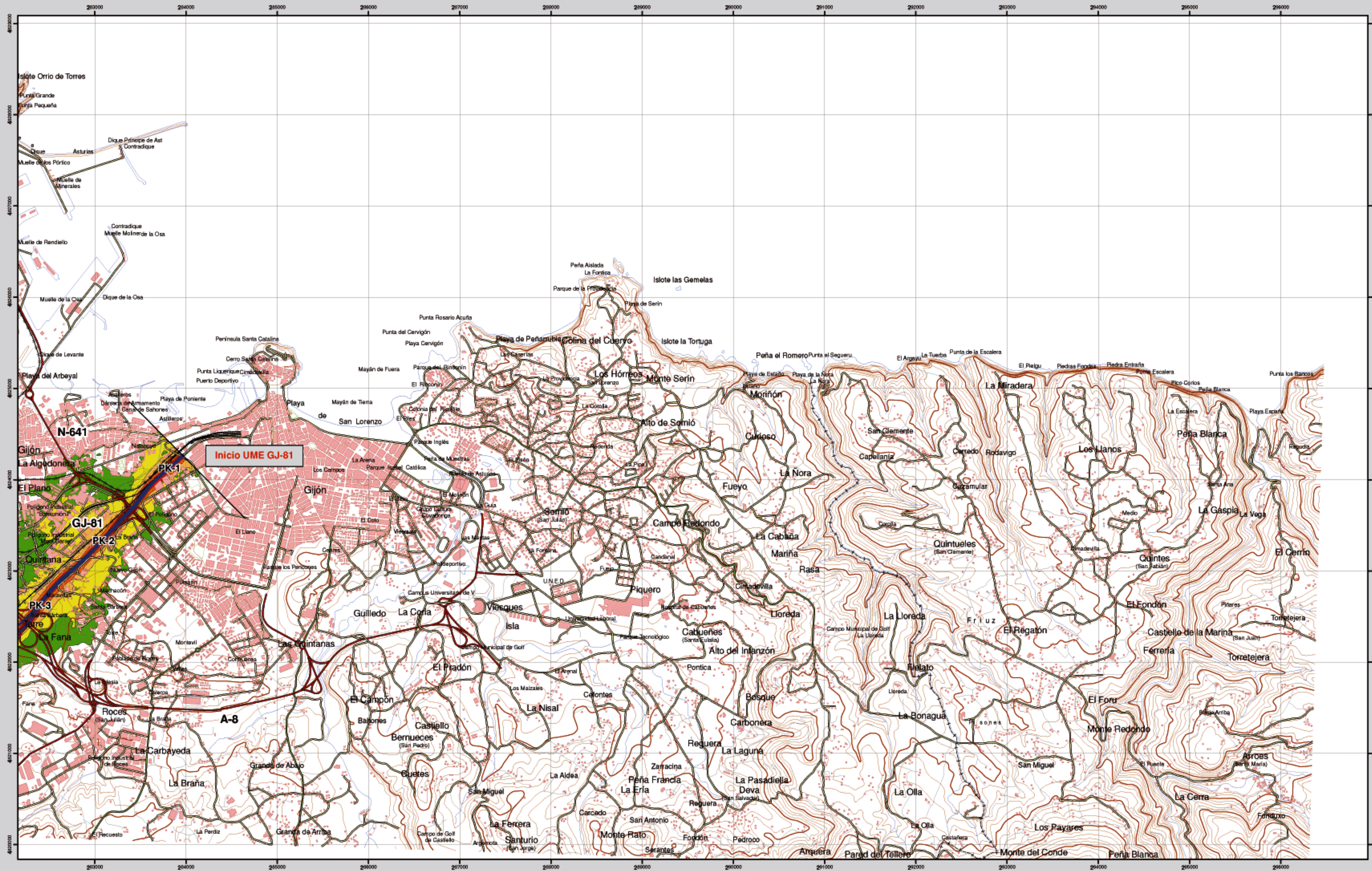
MAPA ESTRATÉGICO DE RUIDO PRINCIPADO DE ASTURIAS
UNIDAD DE MAPA ESTRATÉGICO GJ-81

Escala 1 : 25.000
 Base cartográfica: Mapa Topográfico Nacional de España
 Instituto Geográfico Nacional

Mapa de niveles sonoros L_{noche}



GIJÓN



Infraestructura

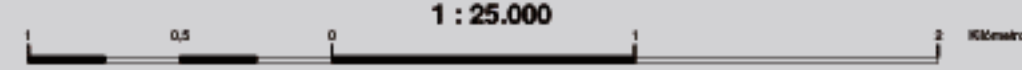
Carretera Nacional, Autónoma 1 ^o orden	
Carretera Autónoma 2 ^o orden	
Carretera Autónoma 3 ^o orden y otras	
Caminos, pistas y vías pecuarias	
Ferrocarril	
Línea eléctrica	
Eje del tronco de la GJ-81	

Socioestructura

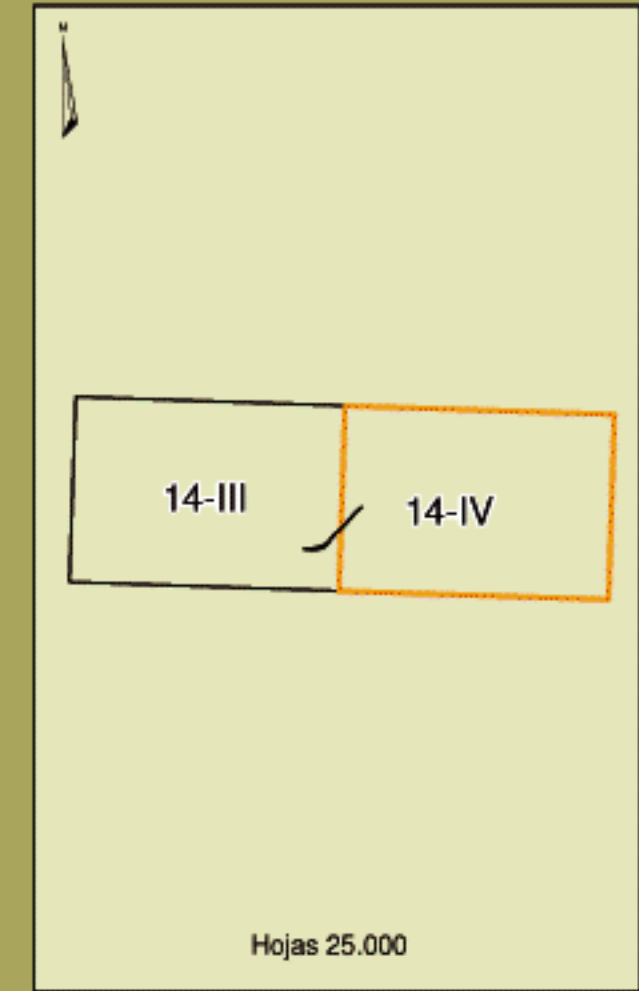
Edificaciones	
Zonas Verdes	
Límites Administrativos	
Límite municipal	
Límite autonómico	
Hidrografía	
Ríos	
Arroyos, canales y acequias	
Embalses y balsas	

Niveles Sonoros

Lnoche dB(A)	
50-55	
55-60	
60-65	
65-70	
>70	



Esquema Internacional. Proyección U.T.M. Datos suaves 1990 base IGN. Las longitudes están referidas al meridiano de Greenwich. Las alturas se refieren al nivel del mar de Mediana en Ruente. Equidación de las curvas de nivel 10 metros. Las coordenadas geográficas en negro corresponden a la cuadrícula U.T.M.

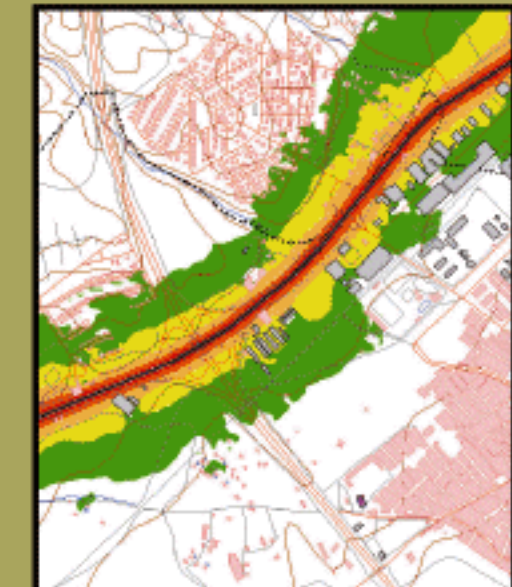


Gijón

**MAPA ESTRATÉGICO DE RUIDO
PRINCIPADO DE ASTURIAS
UNIDAD DE MAPA ESTRATÉGICO GJ-81**

Escala 1 : 25.000
Base cartográfica: Mapa Topográfico Nacional de España
Instituto Geográfico Nacional

Mapa de niveles sonoros Lnoche



Ministerio de Fomento
SECRETARÍA DE ESTADO DE INFRAESTRUCTURAS Y PLANIFICACIÓN
DIRECCIÓN GENERAL DE CARRETERAS
SUBDIRECCIÓN GENERAL DE PLANIFICACIÓN

