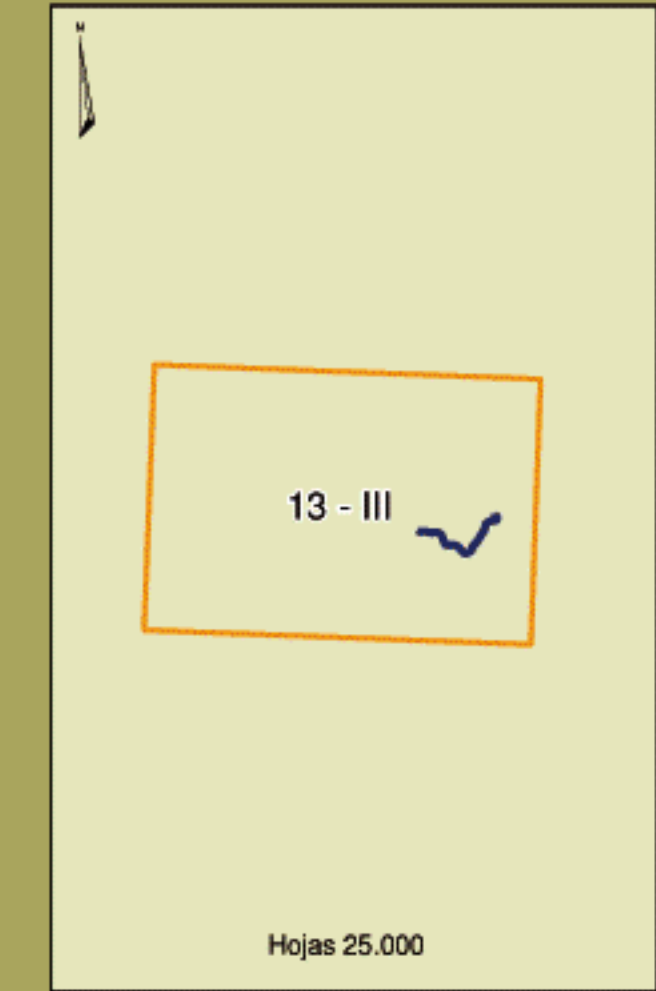
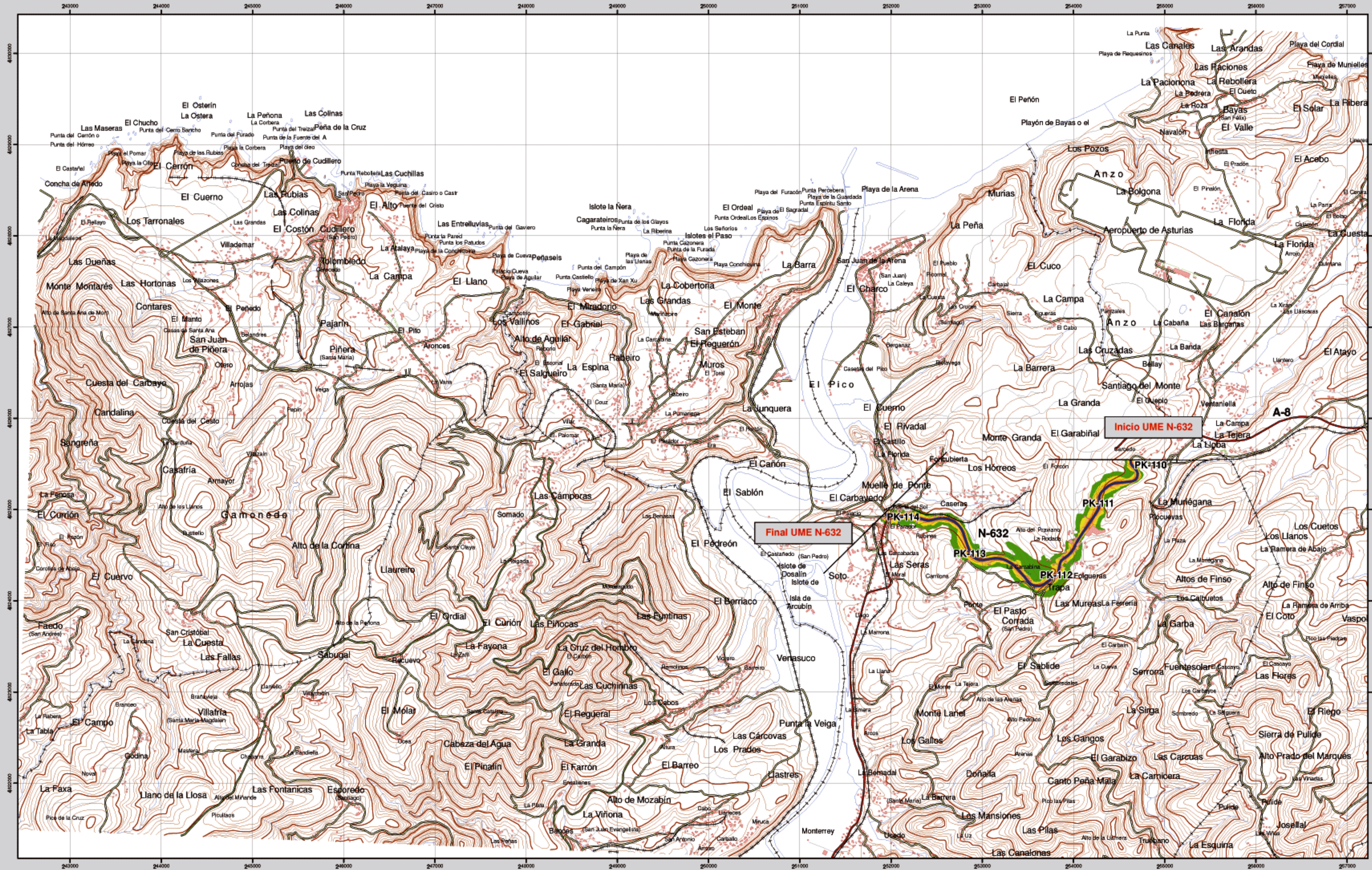


SOTO DEL BARCO



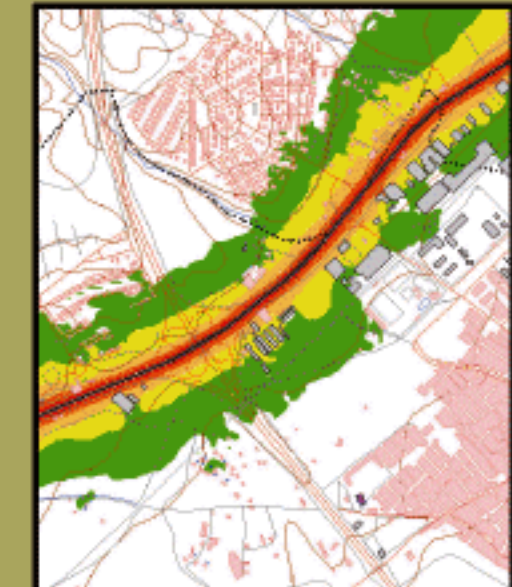
Soto del Barco

MAPA ESTRATÉGICO DE RUIDO PRINCIPADO DE ASTURIAS UNIDAD DE MAPA ESTRATÉGICO N-632

Escala 1 : 25.000

Base cartográfica: Mapa Topográfico Nacional de España
Instituto Geográfico Nacional

Mapa de niveles sonoros Lnoche



Infraestructura	
Carretera Nacional, Autónoma 1 ^o orden	
Carretera Autónoma 2 ^o orden	
Carretera Autónoma 3 ^o orden y otras	
Caminos, pistas y vías pecuarias	
Ferrocarril	
Línea eléctrica	
Eje del tronco de la N-632	

Socioestructura	
Edificaciones	
Zonas Verdes	
Límites Administrativos	
Límite municipal	
Límite autonómico	
Hidrografía	
Ríos	
Arroyos, canales y acequias	
Embalses y balsas	

Niveles Sonoros	
Lnoche dB(A)	
50-55	
55-60	
60-65	
65-70	
>70	



Esquema irrompedor. Proyección U.T.M. Datos sustrato 1990 base 20K. Las longitudes están referidas al meridiano de Greenwich. Las alturas se refieren al nivel medio del Mediterráneo en Alicante. Equivalencia de las curvas de nivel 10 metros. Las coordenadas geográficas en negro corresponden a la cuadrícula U.T.M.