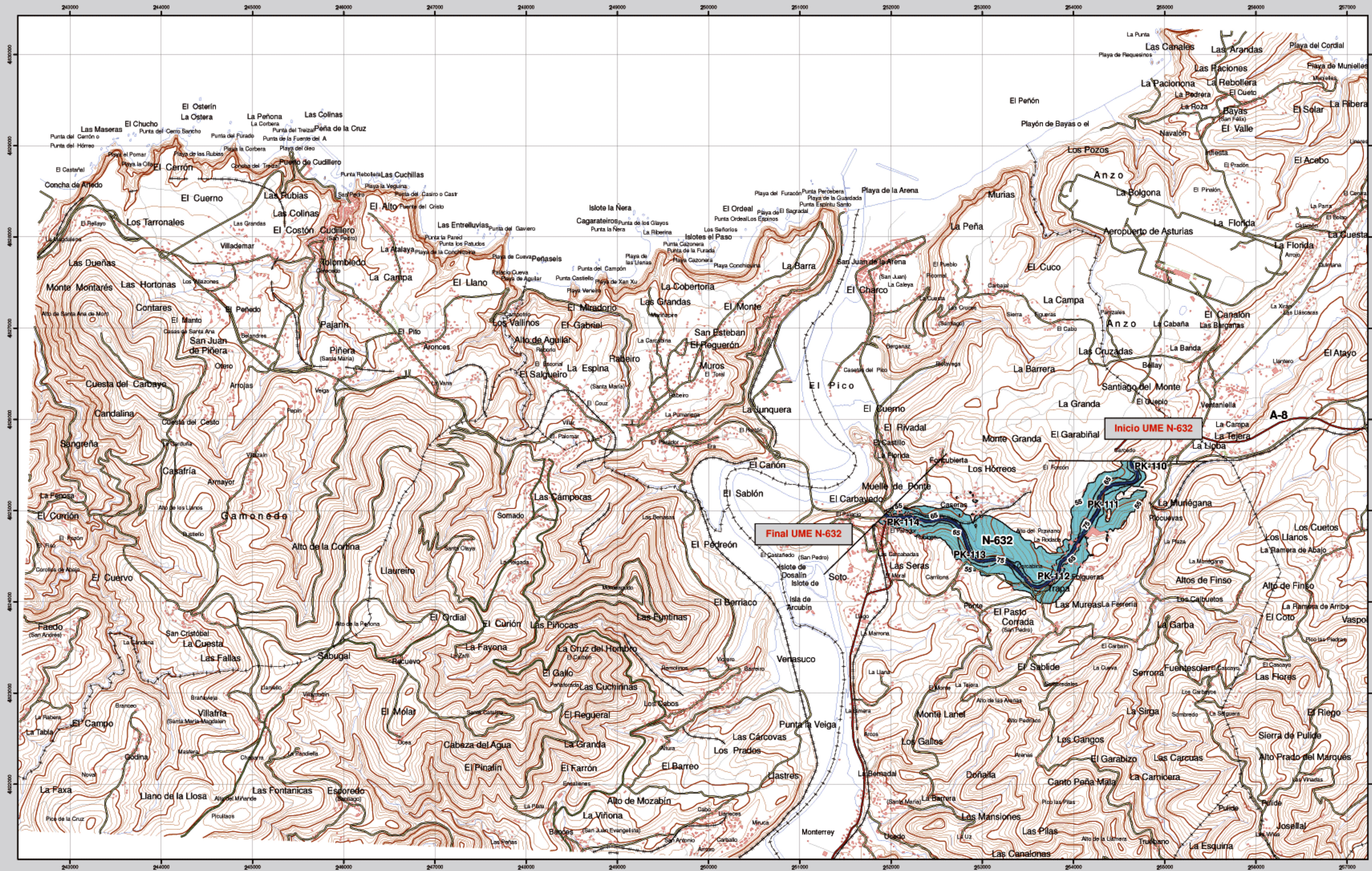


SOTO DEL BARCO



Final UME N-632

Inicio UME N-632

Infraestructura

- Carretera Nacional, Autónoma 1º orden
- Carretera Autónoma 2º orden
- Carretera Autónoma 3º orden y otras
- Caminos, pistas y vías pecuarias
- Ferrocarril
- Línea eléctrica
- Eje del tronco de la N-632

Socioestructura

- Edificaciones
- Zonas Verdes
- Límites Administrativos**
- Límite municipal
- Límite autonómico
- Hidrografía**
- Ríos
- Arroyos, canales y acequias
- Embalses y balsas

Zonas de Afección

- Zona de afección
- Islotes de Lden 55, 65 y 75 dB(A)

Superficies afectadas por los valores de Lden indicados

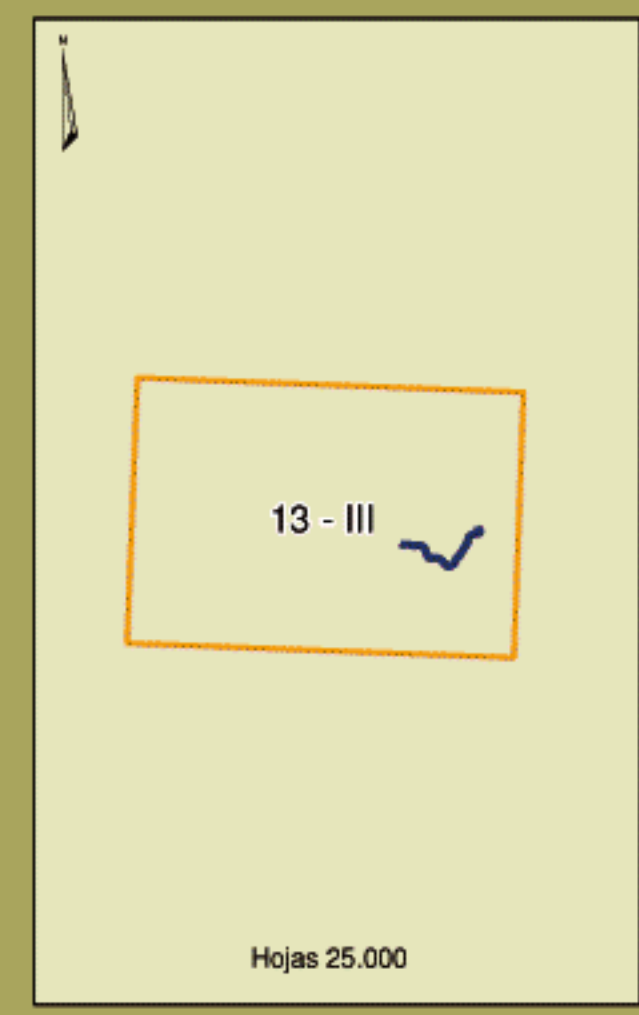
Superficie (Km²)	
>55dB	1.52
>65dB	0.38
>75dB	0.12

Población expuesta a los valores de Lden indicados

Viviendas (centenas)	Nº personas (centenas)
>55dB	1 3
>65dB	1 1
>75dB	1 1

Hospitales y colegios expuestos a los valores de Lden indicados

Nº hospitales	Nº colegios
>55dB	0 0
>65dB	0 0
>75dB	0 0



13-III

Soto del Barco

MAPA ESTRATÉGICO DE RUIDO
PRINCIPADO DE ASTURIAS
UNIDAD DE MAPA ESTRATÉGICO N-632

