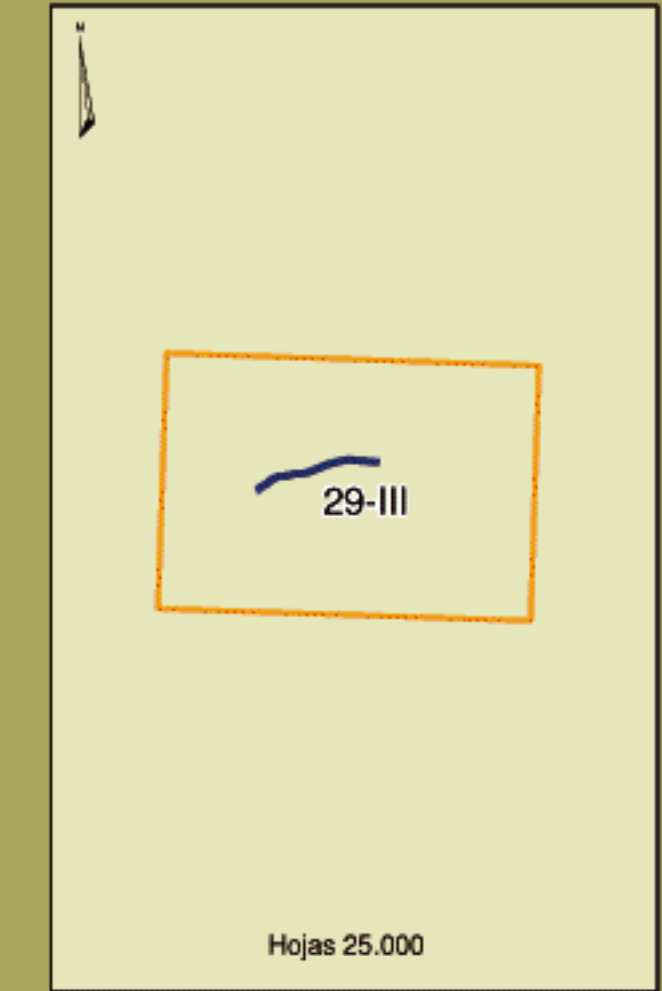
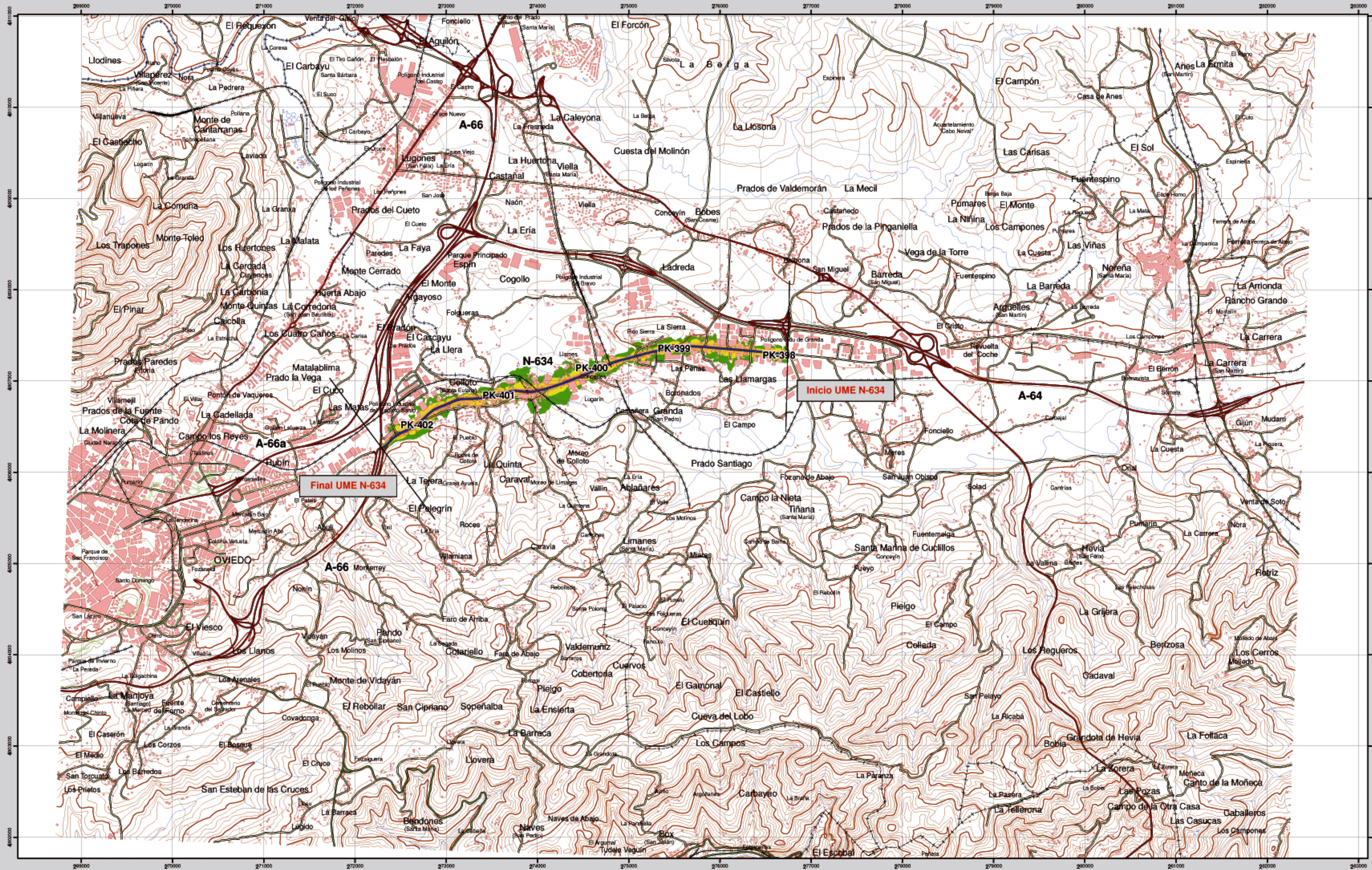


# OVIEDO



Hojas 25.000

29 - III



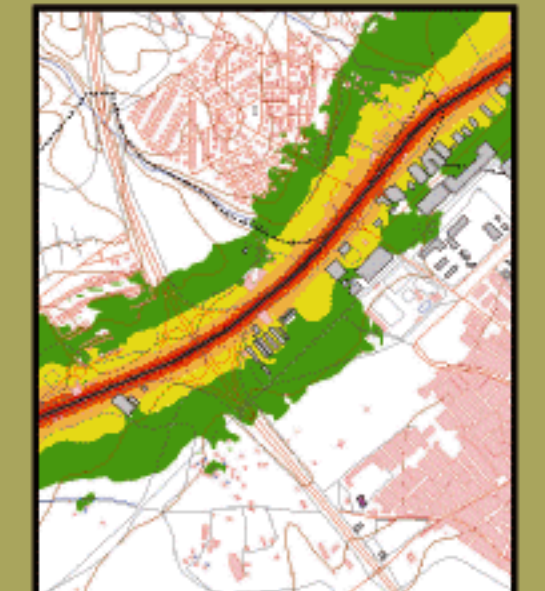
Oviedo

## MAPA ESTRATÉGICO DE RUIDO PRINCIPADO DE ASTURIAS UNIDAD DE MAPA ESTRATÉGICO N-634

Escala 1 : 25.000

Base cartográfica: Mapa Topográfico Nacional de España  
Instituto Geográfico Nacional

Mapa de niveles sonoros L<sub>noche</sub>



**Infraestructura**

Carretera Nacional. Autónoma 1 <sup>o</sup> orden.	
Carretera Autónoma 2 <sup>o</sup> orden.	
Carretera Autónoma 3 <sup>o</sup> orden y otras.	
Caminos, pistas y vías pecuarias	
Ferrocarril	
Línea eléctrica	
Eje del tronco de la N-634	

**Socioestructura**

Edificaciones	
Zonas Verdes	
<b>Límites Administrativos</b>	
Límite municipal	
Límite autonómico	
<b>Hidrografía</b>	
Ríos	
Arroyos, canales y acequias	
Embalses y balsas	

**Niveles Sonoros**

L <sub>noche</sub> dB(A)	
50-55	
55-60	
60-65	
65-70	
>70	



Esquema irrompedor. Proyección U.T.M. Datos sustrato 1950 base 20K. Las longitudes están referidas al meridiano de Greenwich.  
Los altitudes se refieren al nivel medio del Mediterráneo en Alicante. Equivalencia de las curvas de nivel 10 metros.  
Las coordenadas geográficas en negro corresponden a la cuadrícula UTM.