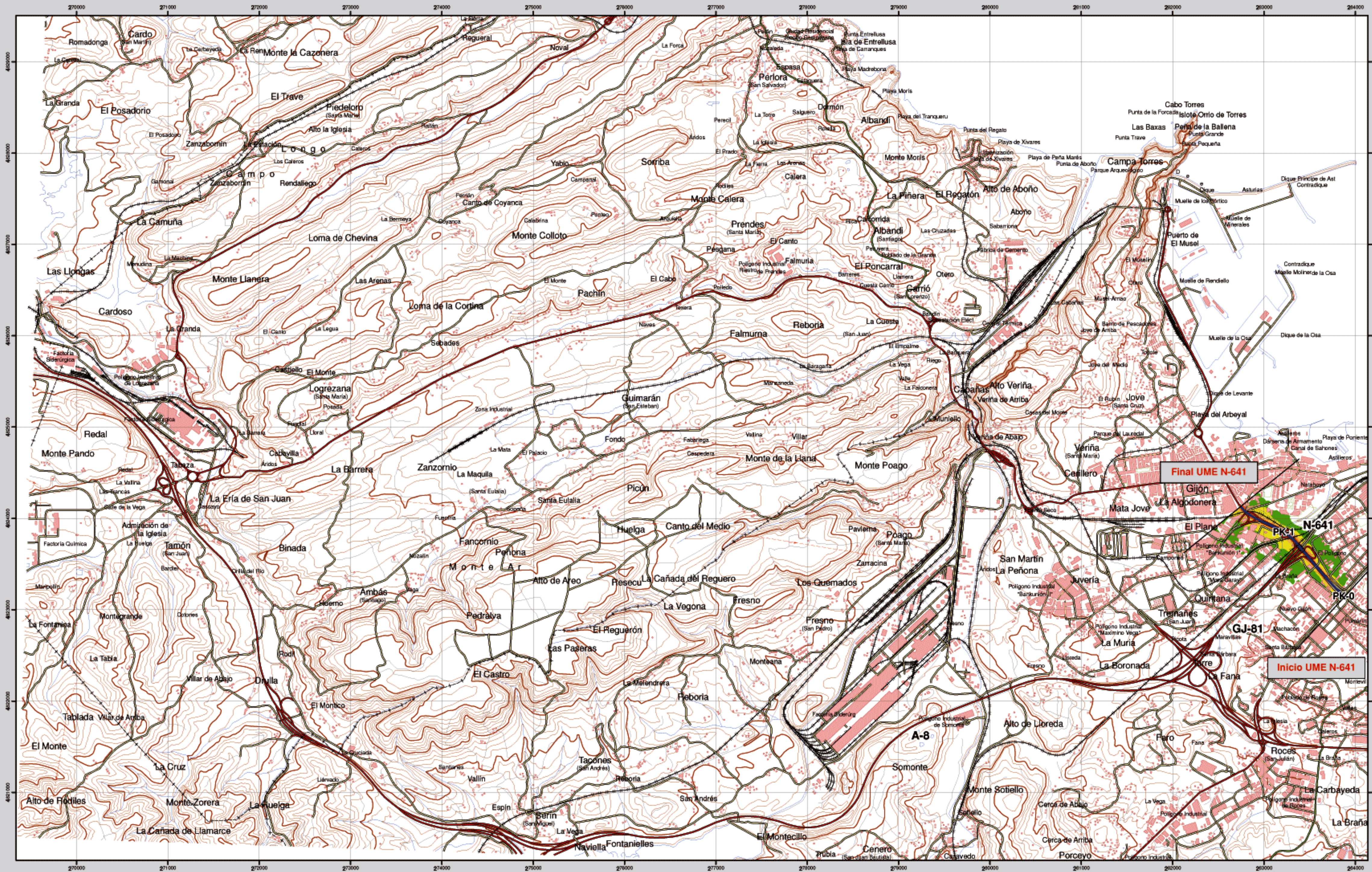


# GIJÓN



**Infraestructura**

- Carretera Nacional, Autónoma 1º orden
- Carretera Autónoma 2º orden
- Carretera Autónoma 3º orden y otras
- Caminos, pistas y vías pecuarias
- Ferrocarril
- Línea eléctrica
- Eje del tronco de la N-641

**Socioestructura**

- Edificaciones
- Zonas Verdes

**Límites Administrativos**

- Límite municipal
- Límite autonómico

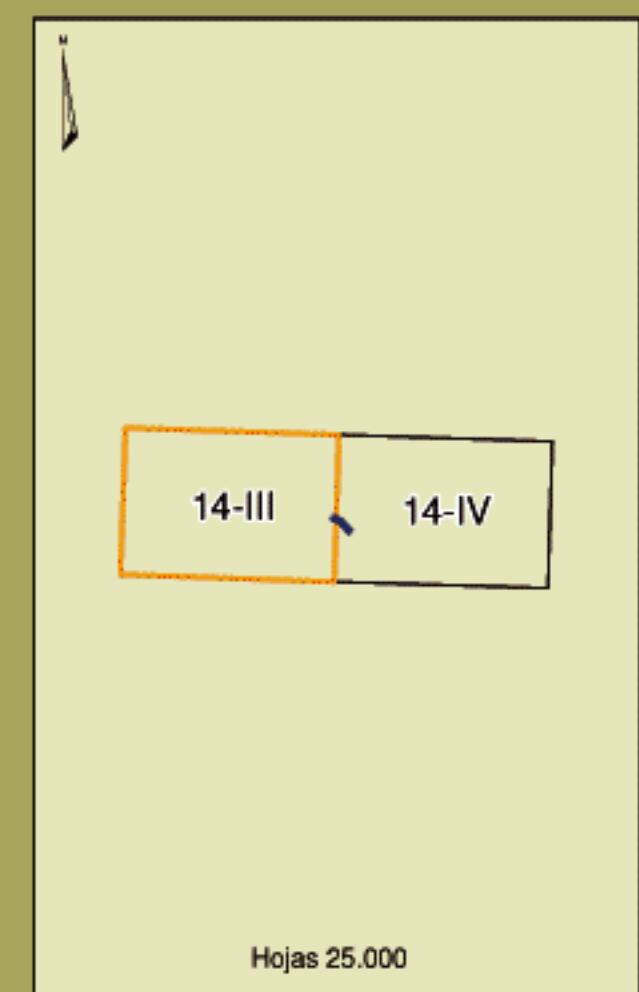
**Hidrografía**

- Ríos
- Arroyos, canales y acequias
- Embalses y balsas

**Niveles Sonoros**

Límite d(B(A))

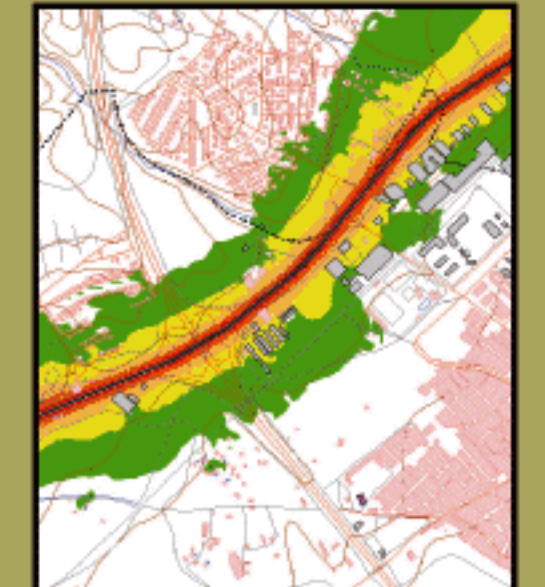
- 50-55
- 55-60
- 60-65
- 65-70
- >70



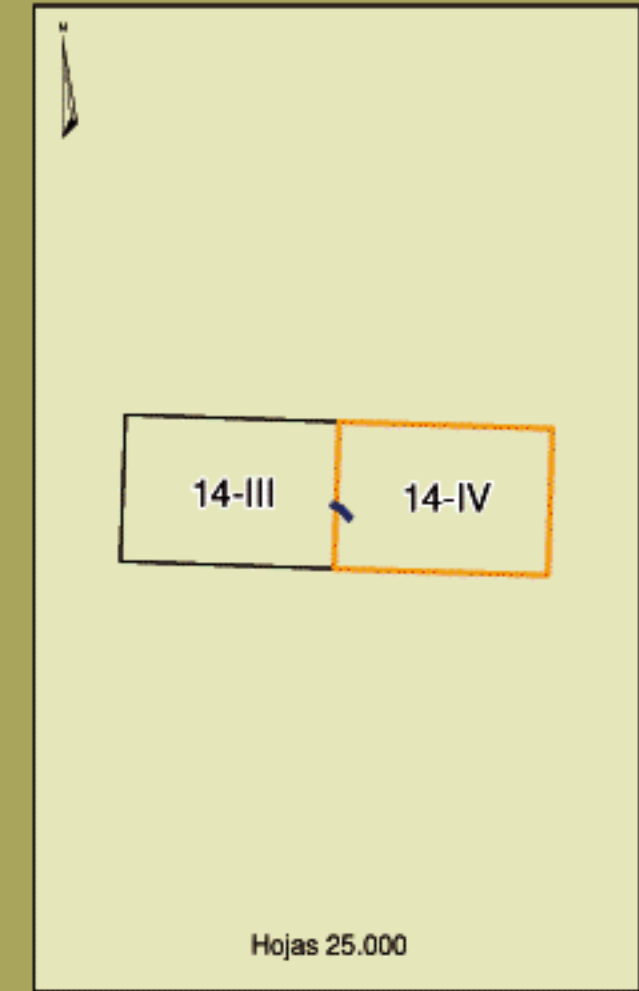
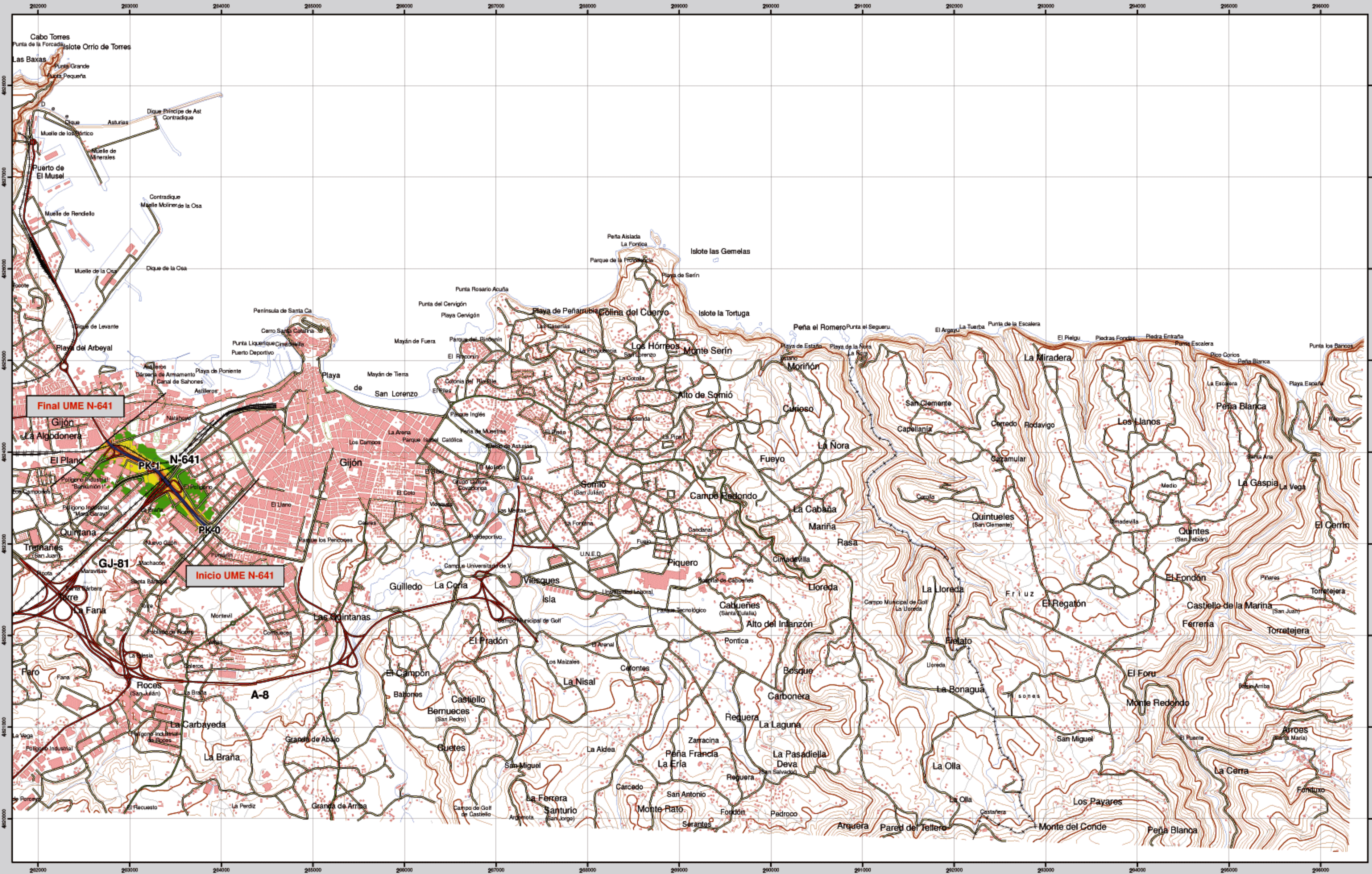
**MAPA ESTRATÉGICO DE RUIDO  
PRINCIPADO DE ASTURIAS  
UNIDAD DE MAPA ESTRATÉGICO N-641**

Escala 1 : 25.000  
Base cartográfica: Mapa Topográfico Nacional de España  
Instituto Geográfico Nacional

**Mapa de niveles sonoros Lnoche**



# GIJÓN



14 - IV



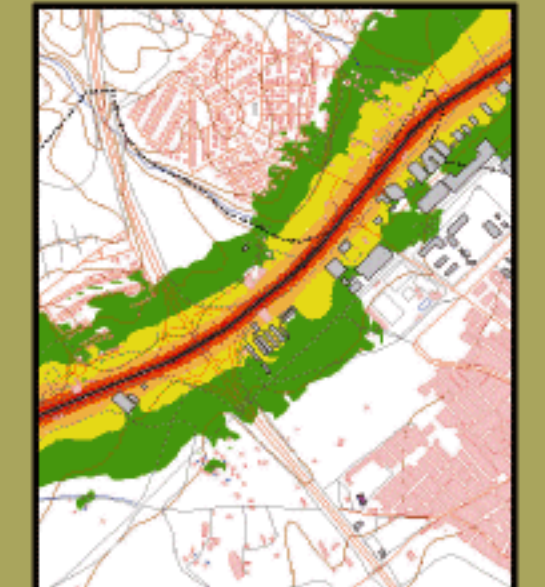
Gijón

## MAPA ESTRATÉGICO DE RUIDO PRINCIPADO DE ASTURIAS UNIDAD DE MAPA ESTRATÉGICO N-641

Escala 1 : 25.000

Base cartográfica: Mapa Topográfico Nacional de España  
Instituto Geográfico Nacional

### Mapa de niveles sonoros Noche



**Infraestructura**

Carretera Nacional, Autónoma 1 <sup>o</sup> orden.	
Carretera Autónoma 2 <sup>o</sup> orden.	
Carretera Autónoma 3 <sup>o</sup> orden y otras.	
Caminos, pistas y vías pecuarias	
Ferrocarril	
Línea eléctrica	
Eje del tronco de la N-641	

**Socioestructura**

Edificaciones	
Zonas Verdes	
<b>Límites Administrativos</b>	
Límite municipal	
Límite autonómico	
<b>Hidrografía</b>	
Ríos	
Arroyos, canales y acequias	
Embalses y balsas	

**Niveles Sonoros**

Noche dB(A)	Color
50-55	
55-60	
60-65	
65-70	
>70	



Elipsoida internacional. Proyección U.T.M. Datos suaves: 1950 base 30N. Las longitudes están referidas al meridiano de Greenwich. Las alturas se refieren al nivel medio del Mediterráneo en Alicante. Equidistancia de las curvas: 10 metros. Las coordenadas geográficas en negro corresponden a la cuadrícula U.T.M.