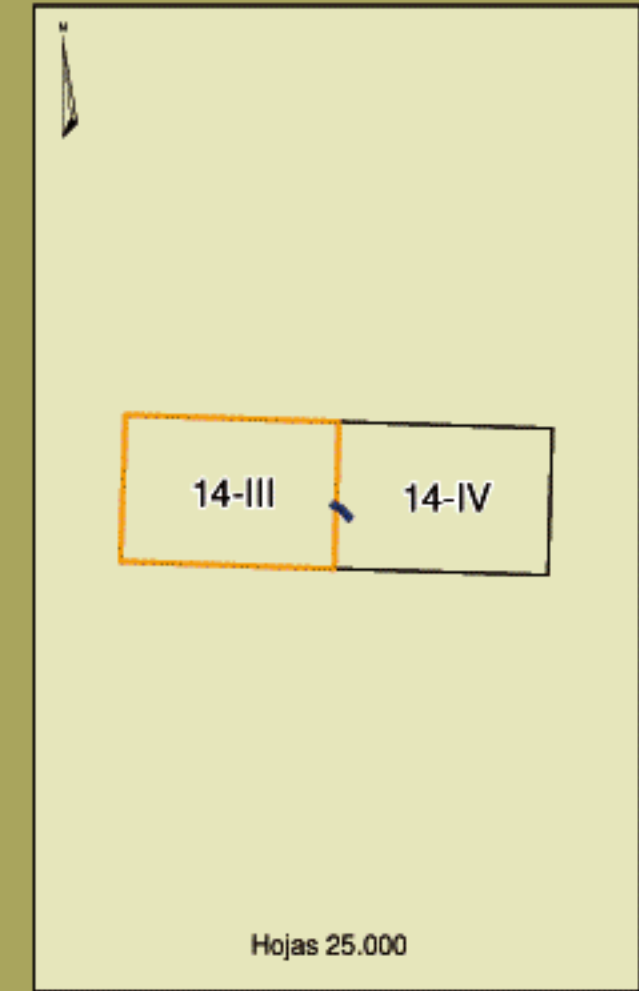
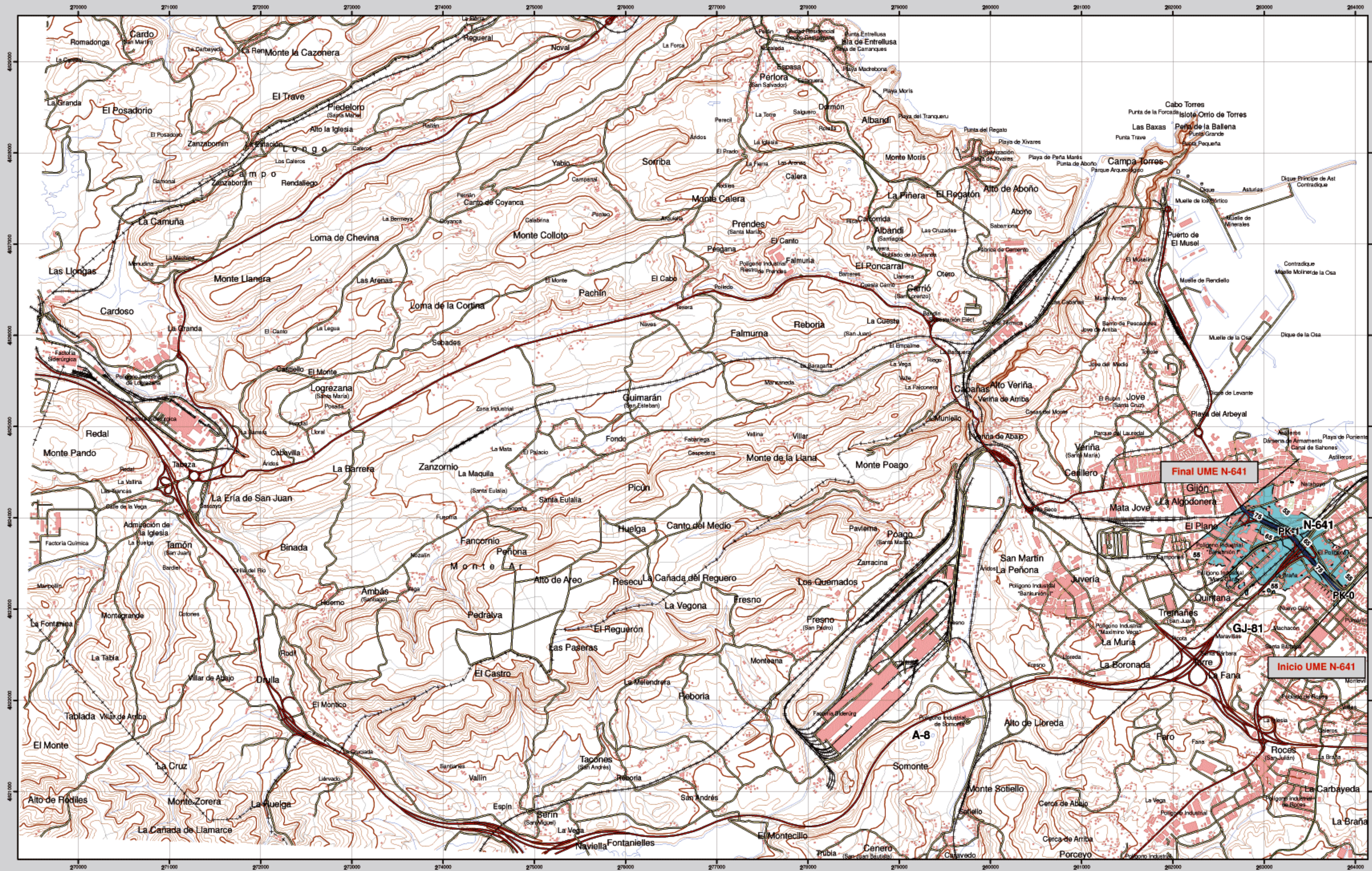


GIJÓN

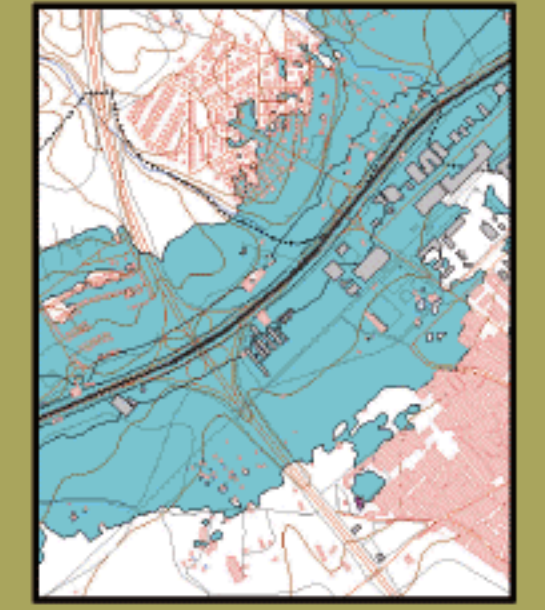


Gijón

MAPA ESTRATÉGICO DE RUIDO PRINCIPADO DE ASTURIAS UNIDAD DE MAPA ESTRATÉGICO N-641

Escala 1 : 25.000

Mapa de Zona de Afección



Infraestructura

- Carretera Nacional, Autónoma 1^o orden
- Carretera Autónoma 2^o orden
- Carretera Autónoma 3^o orden y otras
- Caminos, pistas y vías pecuarias
- Ferrocarril
- Línea eléctrica
- Eje del tronco de la N-641

Socioestructura

- Edificaciones
- Zonas Verdes

Límites Administrativos

- Límite municipal
- Límite autonómico

Hidrografía

- Ríos
- Arroyos, canales y acequias
- Embalses y balsas

Zonas de Afección

- Zona de afección
- líneas de Lden 55, 65 y 75 dB(A)

Superficies afectadas por los valores de Lden indicados

Superficie (Km ²)	
>55dB	1,27
>65dB	0,27
>75dB	0,07

Población expuesta a los valores de Lden indicados

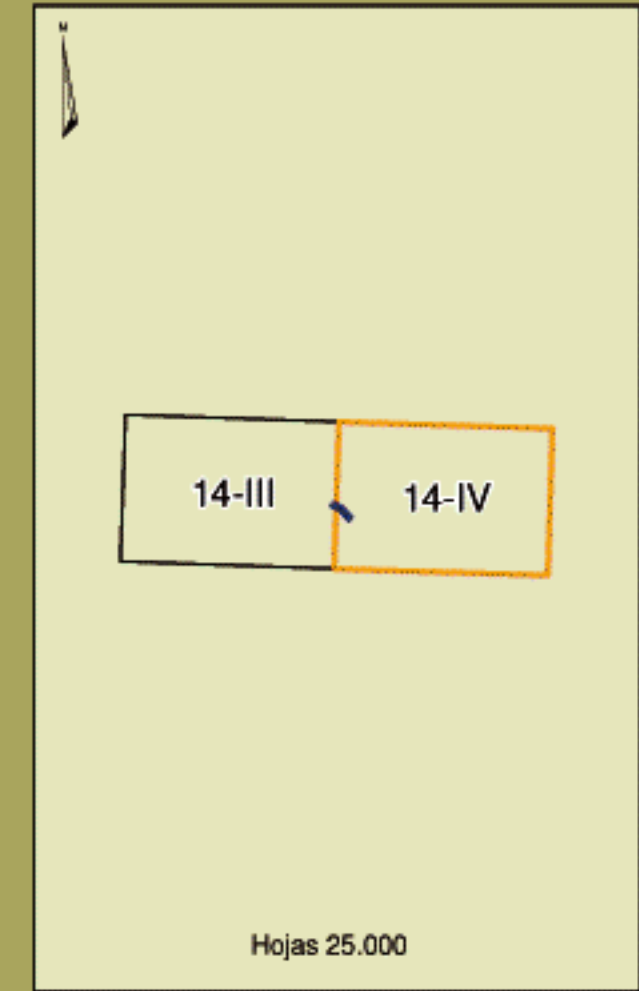
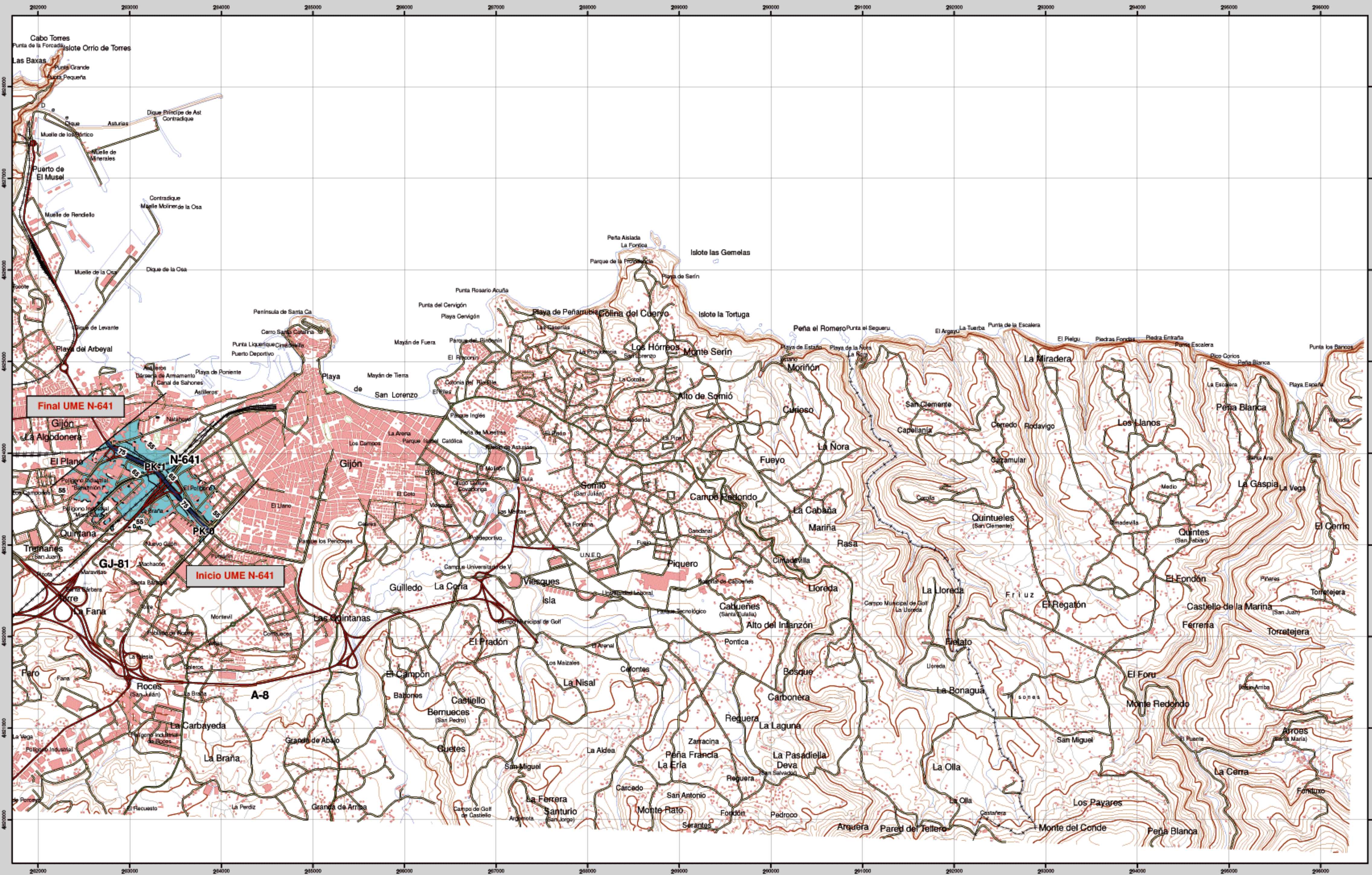
Viviendas (centenas)	Nº personas (centenas)
>55dB	11 / 34
>65dB	1 / 1
>75dB	0 / 0

Hospitales y colegios expuestos a los valores de Lden indicados

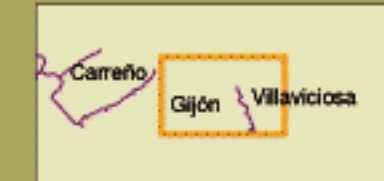
Nº hospitales	Nº colegios
>55dB	0 / 7
>65dB	0 / 0
>75dB	0 / 0



GIJÓN



14 - IV



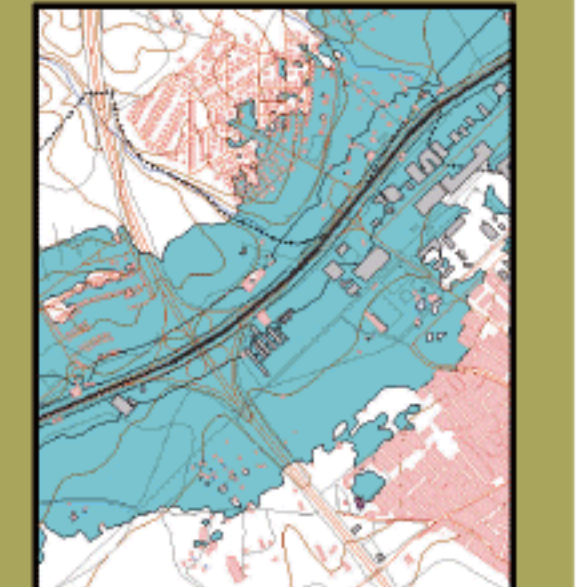
Gijón

MAPA ESTRATÉGICO DE RUIDO PRINCIPADO DE ASTURIAS UNIDAD DE MAPA ESTRATÉGICO N-641

Escala 1 : 25.000

Base cartográfica: Mapa Topográfico Nacional de España
Instituto Geográfico Nacional

Mapa de Zona de Afección



Infraestructura

- Carretera Nacional, Autónoma 1^o orden
- Carretera Autónoma 2^o orden
- Carretera Autónoma 3^o orden y otras
- Caminos, pistas y vías pecuarias
- Ferrocarril
- Línea eléctrica
- Eje del tronco de la N-641

Socioestructura

- Edificaciones
- Zonas Verdes

Límites Administrativos

- Límite municipal
- Límite autonómico

Hidrografía

- Ríos
- Arroyos, canales y acequias
- Embalses y balsas

Zonas de Afección

- Zona de afección
- Isófonas de Lden 55, 65 y 75 dB(A)

Superficies afectadas por los valores de Lden indicados

Superficie (km ²)	
>55dB	1,27
>65dB	0,77
>75dB	0,07

Población expuesta a los valores de Lden indicados

Viviendas (centenas)	Nº personas (centenas)
>55dB	11 / 34
>65dB	1 / 1
>75dB	0 / 0

Hospitales y colegios expuestos a los valores de Lden indicados

Nº hospitales	Nº colegios
>55dB	0 / 7
>65dB	0 / 0
>75dB	0 / 0



Elipsoida internacional. Proyección U.T.M. Datos sustrato 1950 base 30N. Las longitudes están referidas al meridiano de Greenwich. Las alturas se refieren al nivel medio del Mediterráneo en Alicante. Equivalencia de las curvas de nivel 10 metros. Las coordenadas geográficas en negro corresponden a la cuadrícula U.T.M.