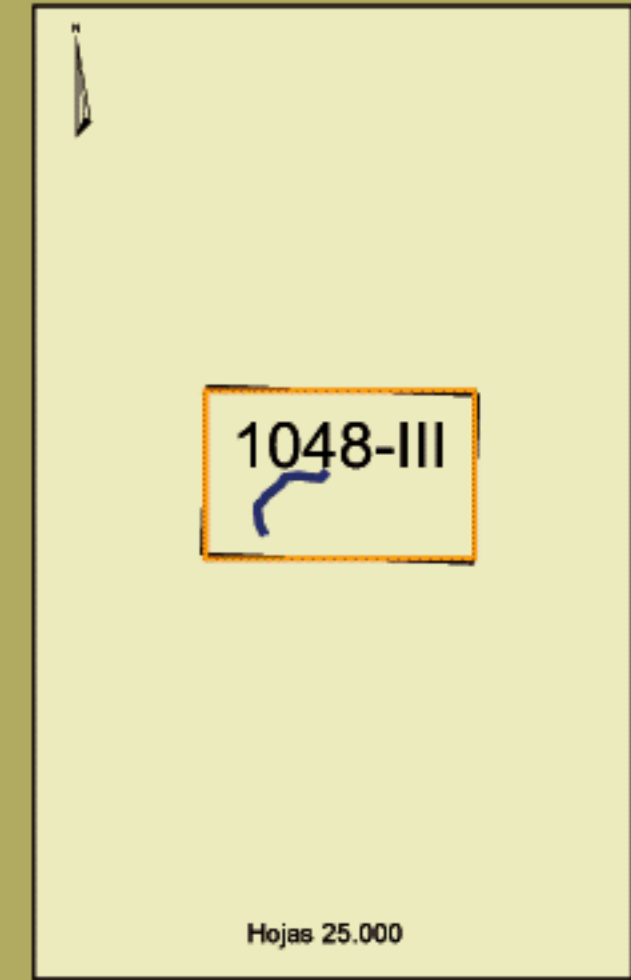
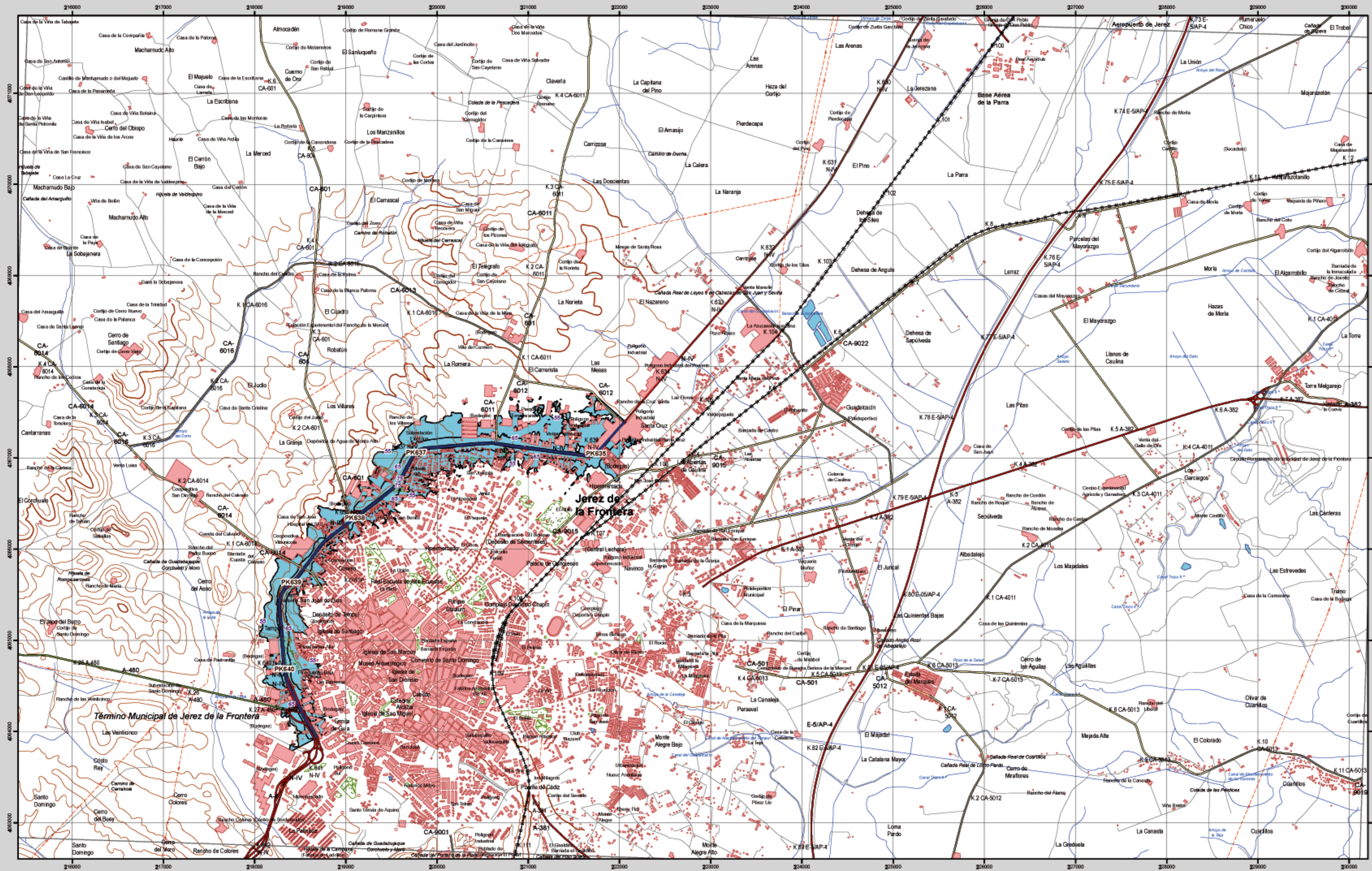


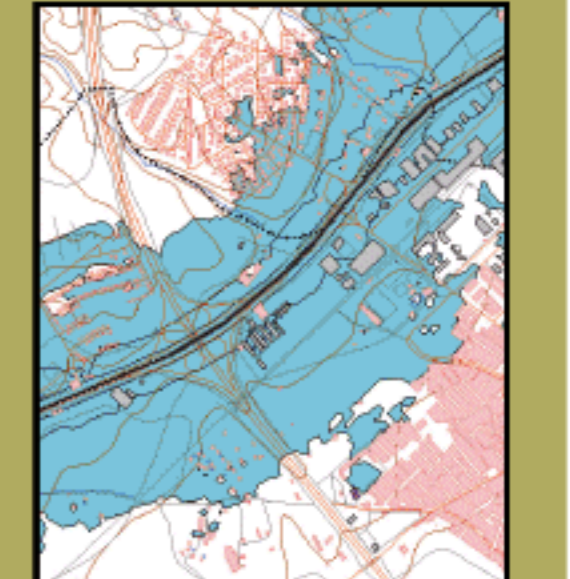
Jerez de la Frontera



MAPA ESTRATÉGICO DE RUIDO ANDALUCÍA OCCIDENTAL UNIDAD DE MAPA ESTRATÉGICO N-IV (3)

Escala 1 : 25.000

Mapa de Zona de Afección



Infraestructura

- Carretera Nacional, Autónoma 1º orden
- Carretera Autónoma 2º orden
- Carretera Autónoma 3º orden y otras
- Caminos, pistas y vías pecuarias
- Ferrocarril
- Línea eléctrica
- Eje del tronco de la N-IV (3)

Socioestructura

- Edificaciones
- Zonas Verdes

Límites Administrativos

- Límite municipal
- Límite autonómico

Hidrografía

- Ríos
- Arroyos, canales y acequias
- Embalses y balsas

Zonas de Afección

- Zona de afección
- Isófonas de Lden 55, 65 y 75 dB(A)

Superficies afectadas por los valores de Lden indicados

Superficie (km²)	>55 dB	>65 dB	>75 dB
2,58	0,81	0,18	

Población expuesta a los valores de Lden indicados

Viviendas (centenas)	Nº personas (centenas)
>55 dB	19
>65 dB	5
>75 dB	0

Hospitales y colegios expuestos a los valores de Lden indicados

Nº hospitales	Nº colegios
>55 dB	1
>65 dB	1
>75 dB	0

