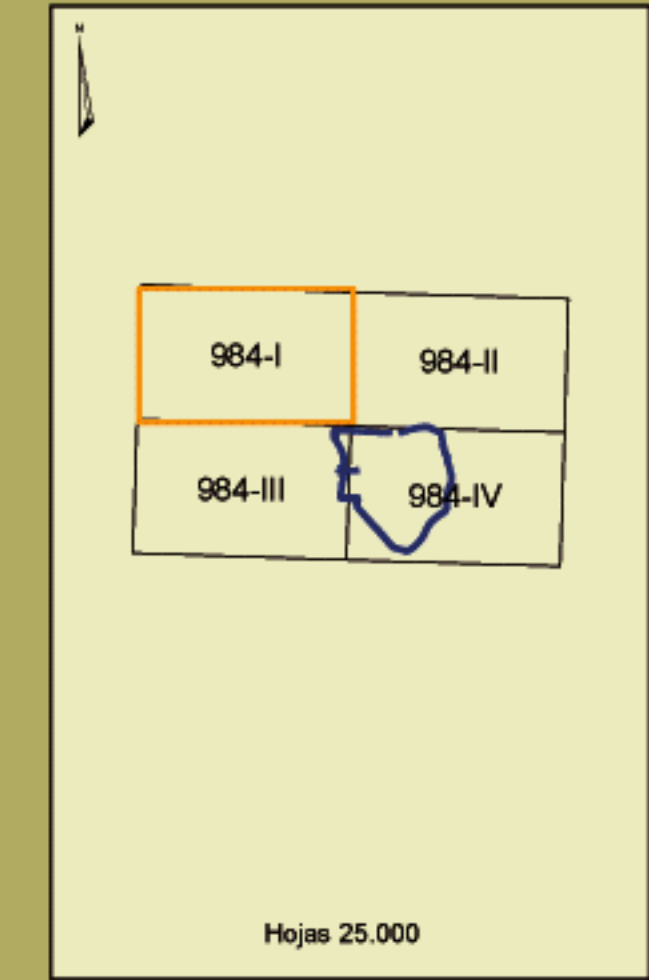
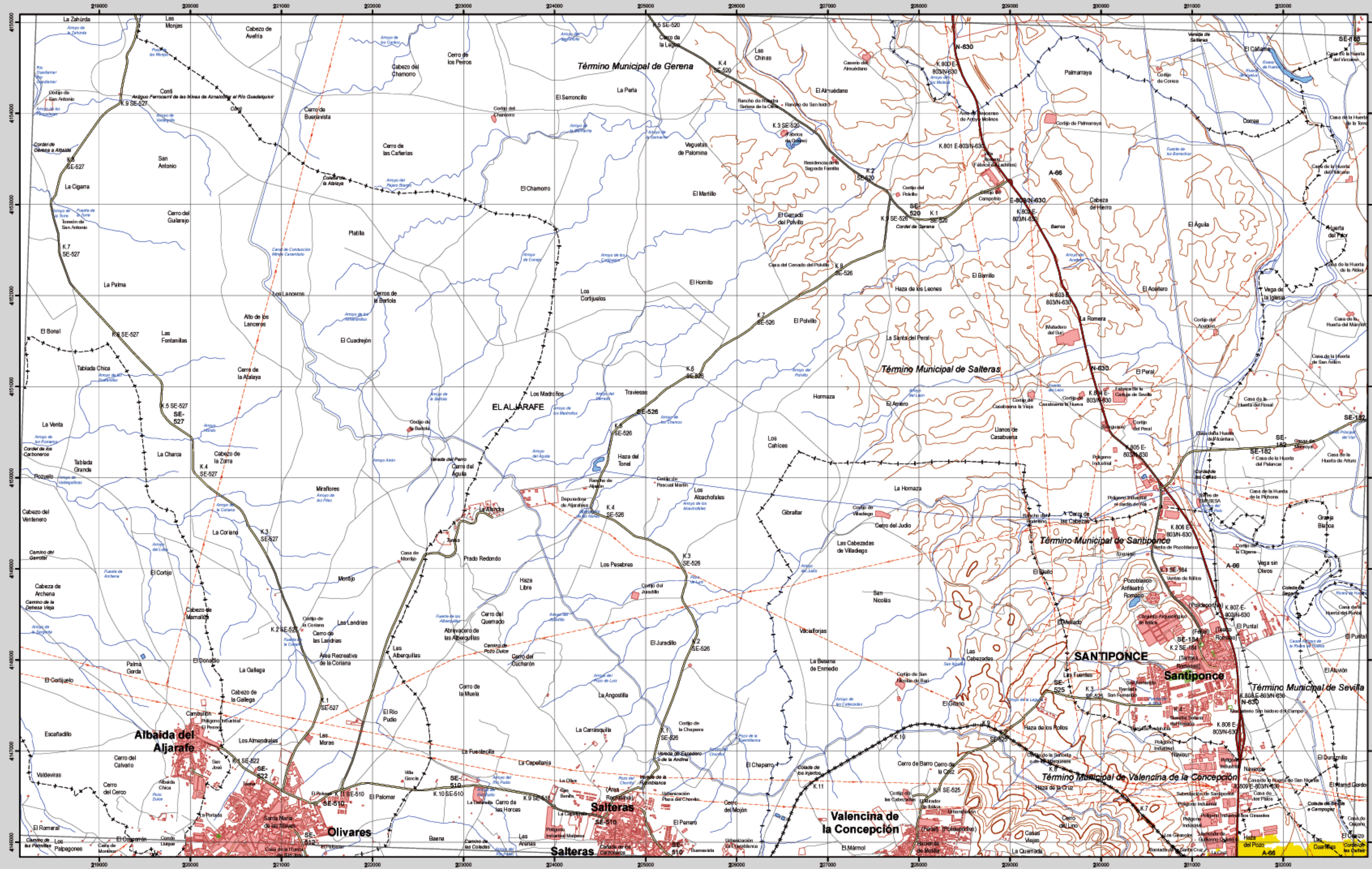


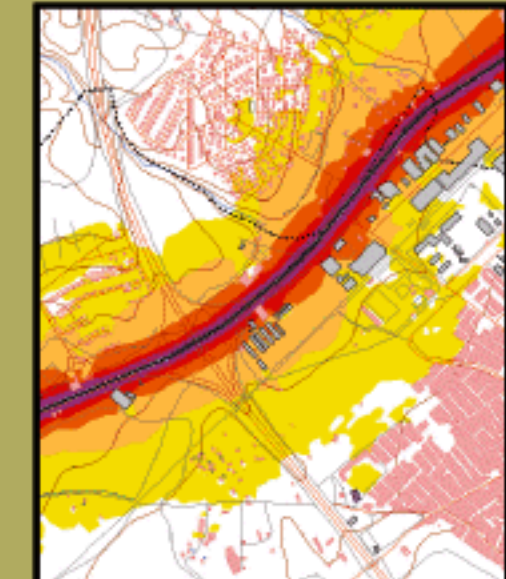
Olivares



MAPA ESTRATÉGICO DE RUIDO ANDALUCÍA OCCIDENTAL UNIDAD DE MAPA ESTRATÉGICO SE-30

Escala 1 : 25.000

Mapa de niveles sonoros Lden



Infraestructura

- Carretera Nacional, Autonomica 1º orden.
- Carretera Autonomica 2º orden.
- Carretera Autonomica 3º orden y otras.
- Caminos, pistas y vias pecuarias.
- Ferrocarril.
- Línea eléctrica.
- Eje del tronco de la SE-30.

Socioestructura

- Edificaciones.
- Zonas Verdes.

Límites Administrativos

- Límite municipal.
- Límite autonómico.

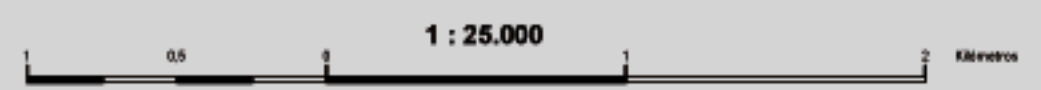
Hidrografía

- Ríos.
- Arroyos, canales y acequias.
- Embalses y balsas.

Niveles Sonoros

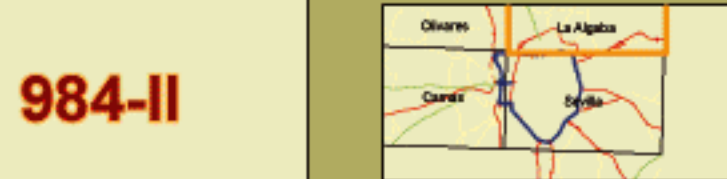
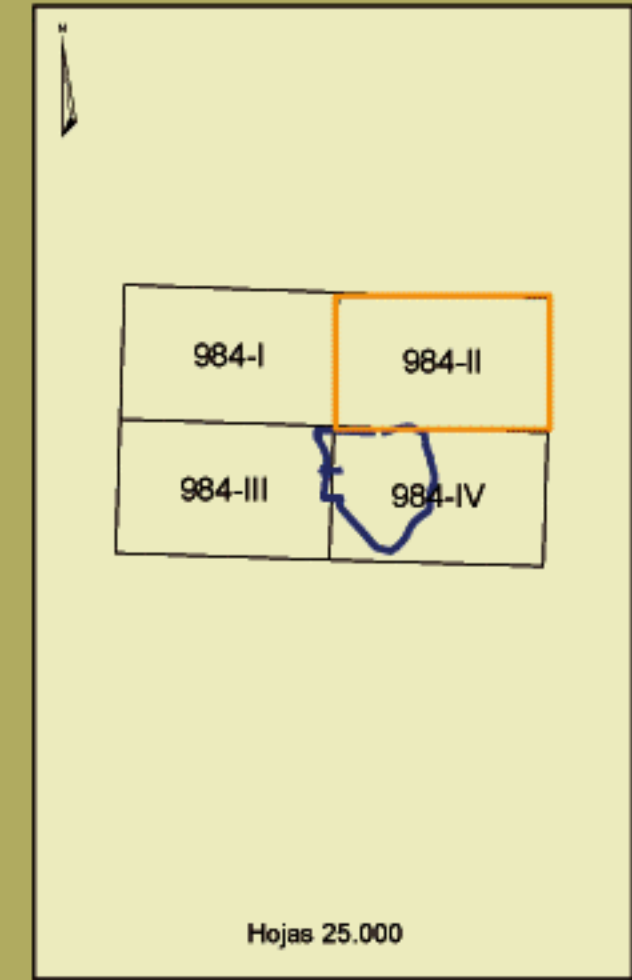
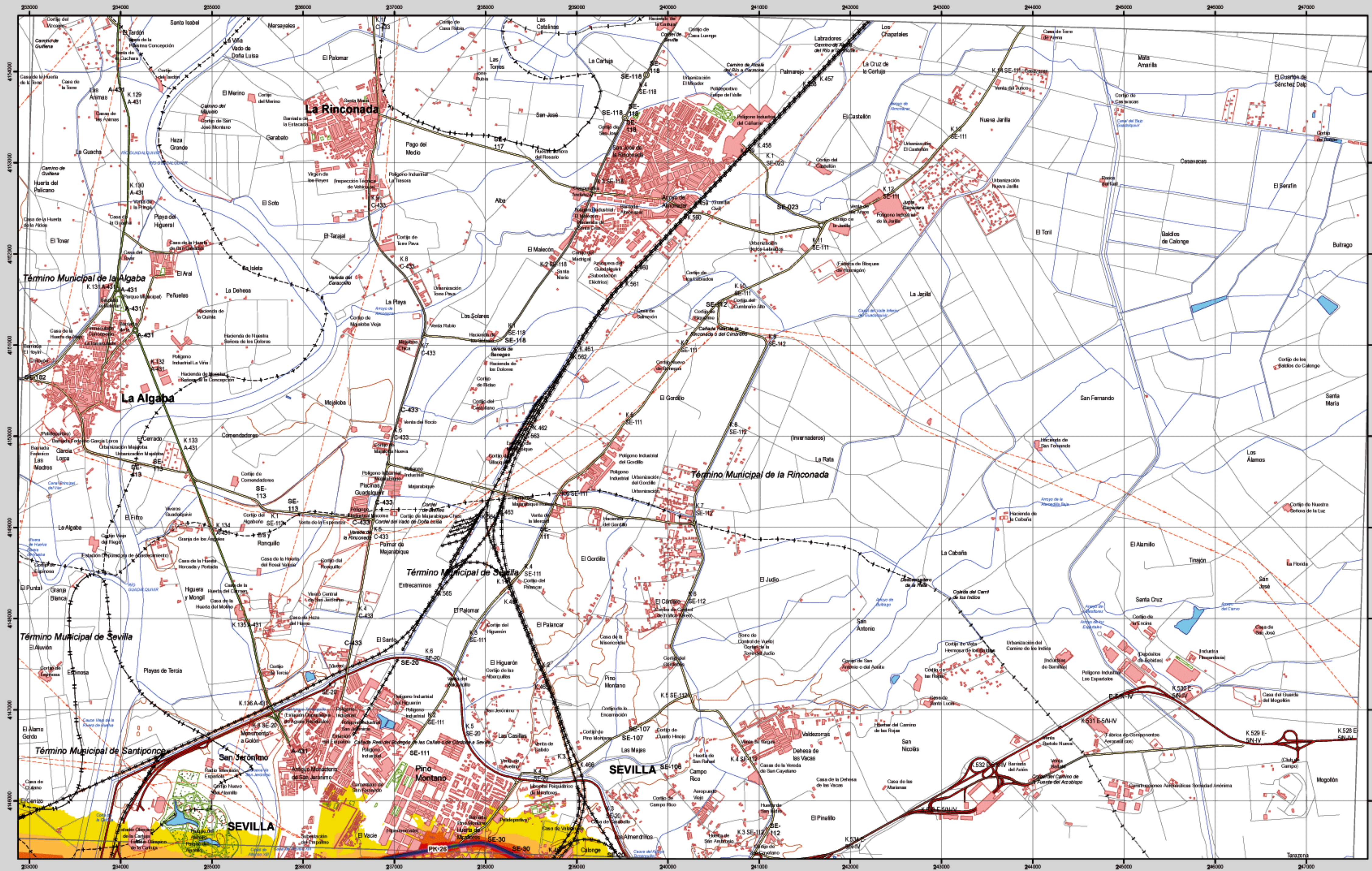
Lden dB(A)

- 55-60
- 60-65
- 65-70
- 70-75
- >75



Proyección Internacional. Proyección U.T.M. Datum europeo 1950 base 2011. Las longitudes están referidas al meridiano de Greenwich. Las alturas se refieren al nivel medio del Mediterráneo en Alicante. Repartimiento de los centímetros de cada 10 metros. Las coordenadas geográficas en negro corresponden a la cuadrícula métrica U.T.M.

La Algaba

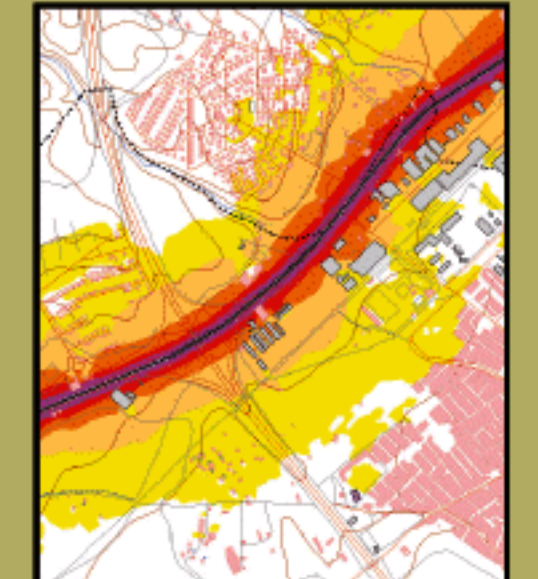


La Algaba

MAPA ESTRATÉGICO DE RUIDO ANDALUCÍA OCCIDENTAL UNIDAD DE MAPA ESTRATÉGICO SE-30

Escala 1 : 25.000

Mapa de niveles sonoros Lden



Infraestructura

- Carretera Nacional, Autonomica 1º orden.
- Carretera Autonomica 2º orden.
- Carretera Autonomica 3º orden y otras.
- Caminos, pistas y vias pecuarias.
- Ferrocarril.
- Línea eléctrica.
- Eje del tronco de la SE-30.

Socioestructura

- Edificaciones.
- Zonas Verdes.

Límites Administrativos

- Límite municipal.
- Límite autonómico.

Hidrografía

- Ríos.
- Arroyos, canales y acequias.
- Embalses y balsas.

Niveles Sonoros

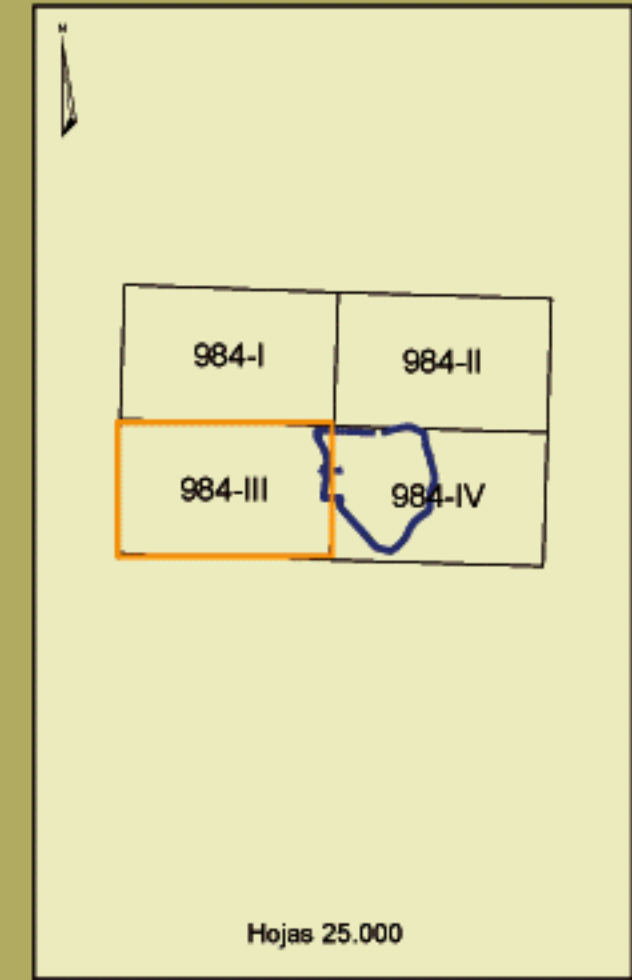
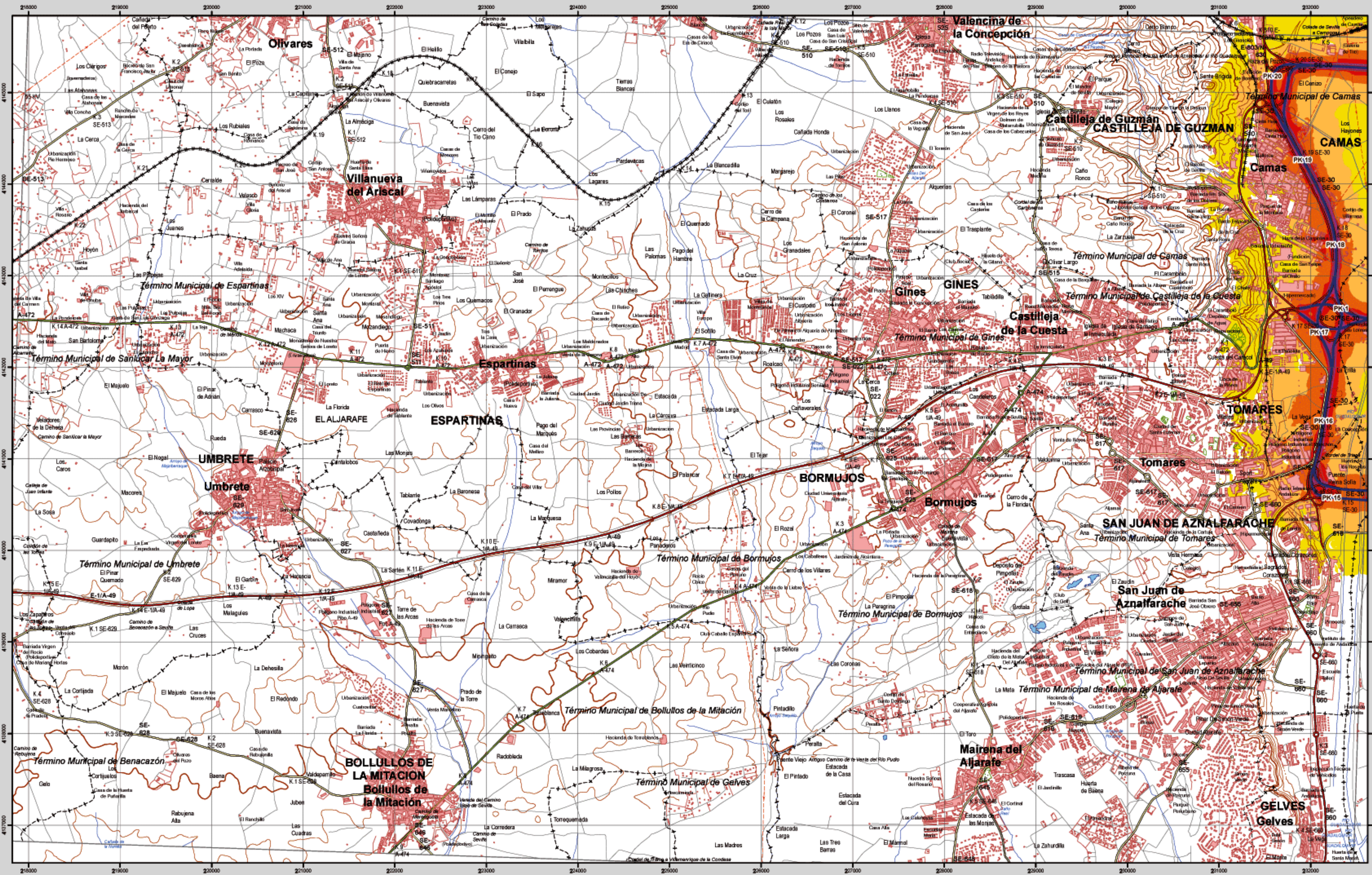
Lden dB(A)

- 55-60
- 60-65
- 65-70
- 70-75
- >75



Esquema internacional. Proyección U.T.M. Datum europeo 1959 base 20N. Las longitudes están referidas al meridiano de Greenwich. Las alturas se refieren al nivel medio del Mediterráneo en Alicante. Dependencia de los rasgos de línea 10 metros. Las coordenadas geográficas de negro corresponden a la cuadrícula U.T.M.

Camas

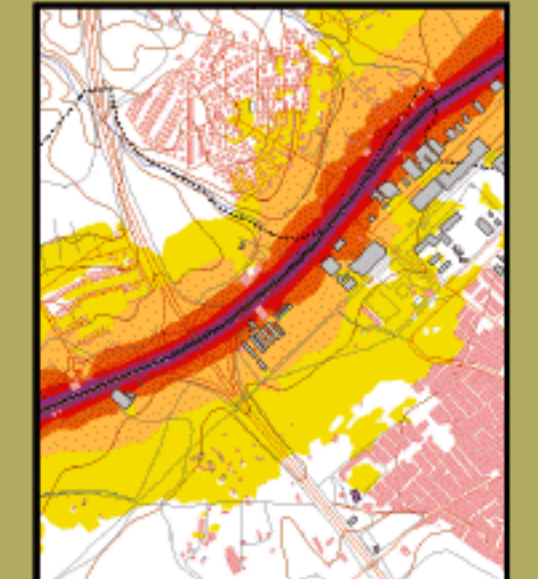


**MAPA ESTRATÉGICO DE RUIDO
ANDALUCÍA OCCIDENTAL
UNIDAD DE MAPA ESTRATÉGICO SE-30**

Escala 1 : 25.000

Base cartográfica: Mapa Topográfico Nacional de España
Instituto Geográfico Nacional

Mapa de niveles sonoros Lden



Infraestructura

- Carretera Nacional, Autónoma 1º orden.
- Carretera Autónoma 2º orden.
- Carretera Autónoma 3º orden y otras.
- Caminos, pistas y vías pecuarias.
- Ferrocarril.
- Línea eléctrica.
- Eje del tronco de la SE-30.

Socioestructura

- Edificaciones.
- Zonas Verdes.

Límites Administrativos

- Límite municipal.
- Límite autonómico.

Hidrografía

- Ríos.
- Arroyos, canales y acequias.
- Embalses y balsas.

Niveles Sonoros

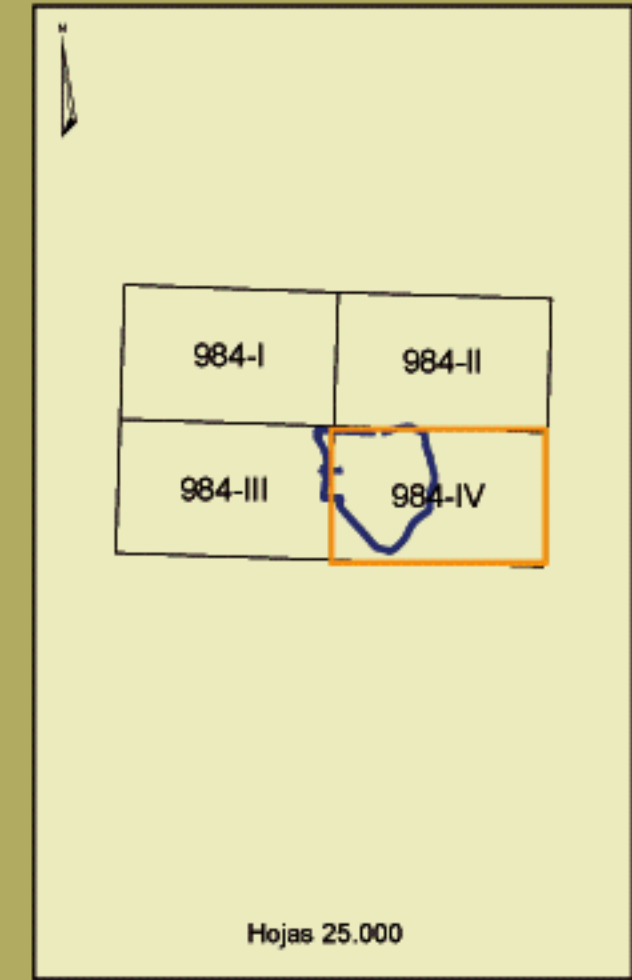
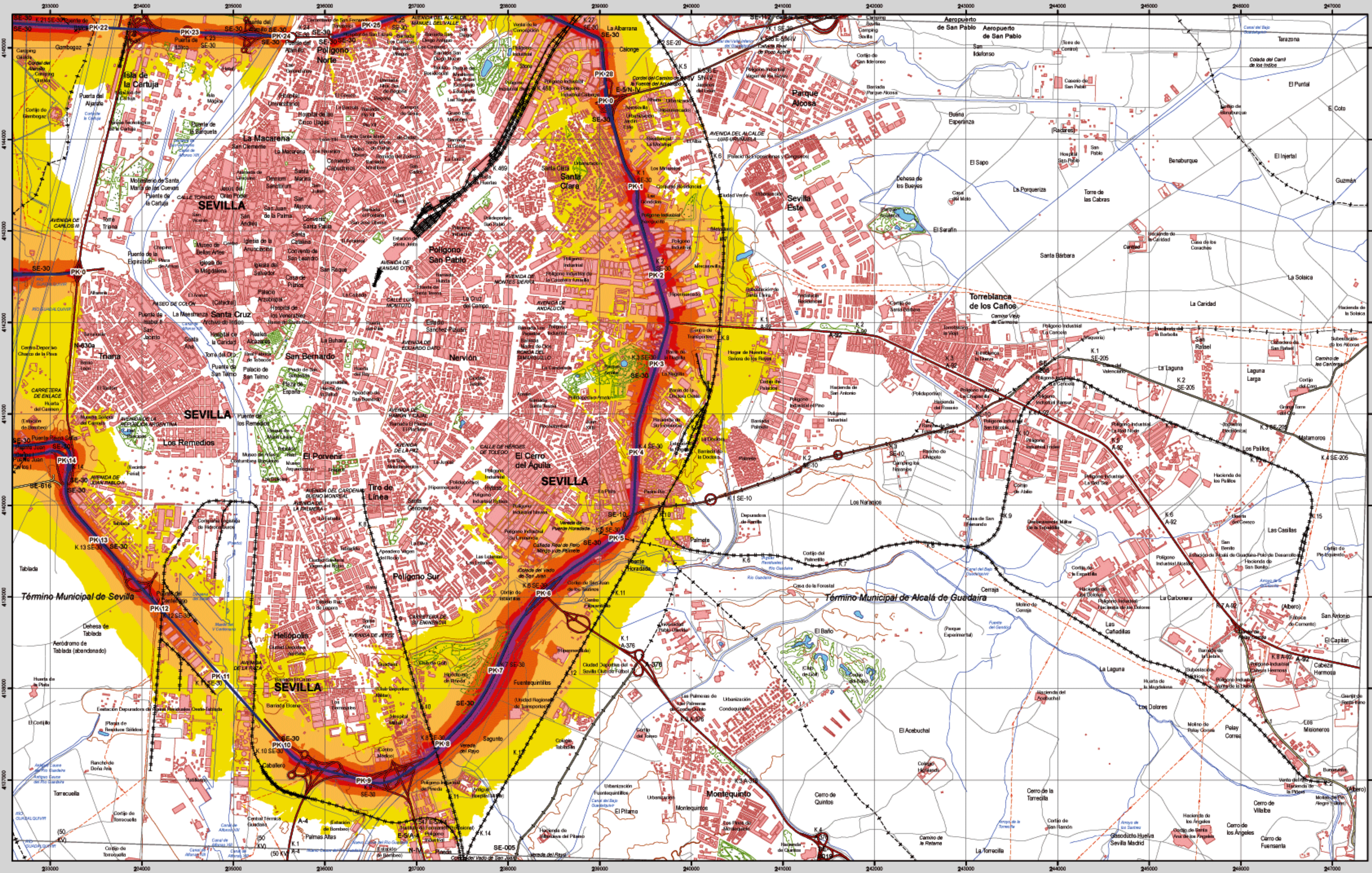
Lden dBA)

- 55-60
- 60-65
- 65-70
- 70-75
- >75



Esquema internacional. Proyección U.T.M. Datum europeo 1950 base 2011. Las longitudes están referidas al meridiano de Greenwich. Las alturas se refieren al nivel medio del Mediterráneo en Alicante. Redondeo de los decimales de milímetros. Las coordenadas geográficas en negro corresponden a la cuadrícula métrica U.T.M.

Sevilla

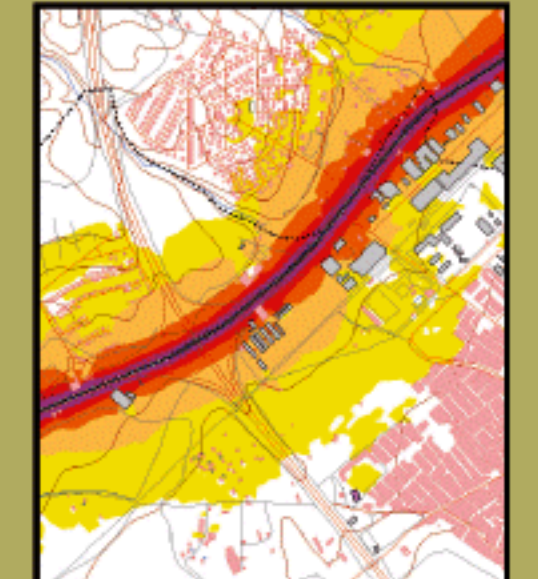


Sevilla

MAPA ESTRATÉGICO DE RUIDO ANDALUCÍA OCCIDENTAL UNIDAD DE MAPA ESTRATÉGICO SE-30

Escala 1 : 25.000

Mapa de niveles sonoros Lden



Infraestructura

- Carretera Nacional, Autonomica 1º orden.
- Carretera Autonomica 2º orden.
- Carretera Autonomica 3º orden y otras.
- Caminos, pistas y vias pecuarias.
- Ferrocarril.
- Línea eléctrica.
- Eje del tronco de la SE-30.

Socioestructura

- Edificaciones.
- Zonas Verdes.

Límites Administrativos

- Límite municipal.
- Límite autonómico.

Hidrografía

- Ríos.
- Arroyos, canales y acequias.
- Embalses y balsas.

Niveles Sonoros

Lden dBA)

- 55-60
- 60-65
- 65-70
- 70-75
- >75



Esquema internacional. Proyección U.T.M. Datum europeo 1959 base 2011. Las longitudes están referidas al meridiano de Greenwich. Las alturas se refieren al nivel medio del Mediterráneo en Alicante. Representación de las curvas de nivel 10 metros. Las coordenadas geográficas en negro corresponden a la cuadrícula métrica U.T.M.