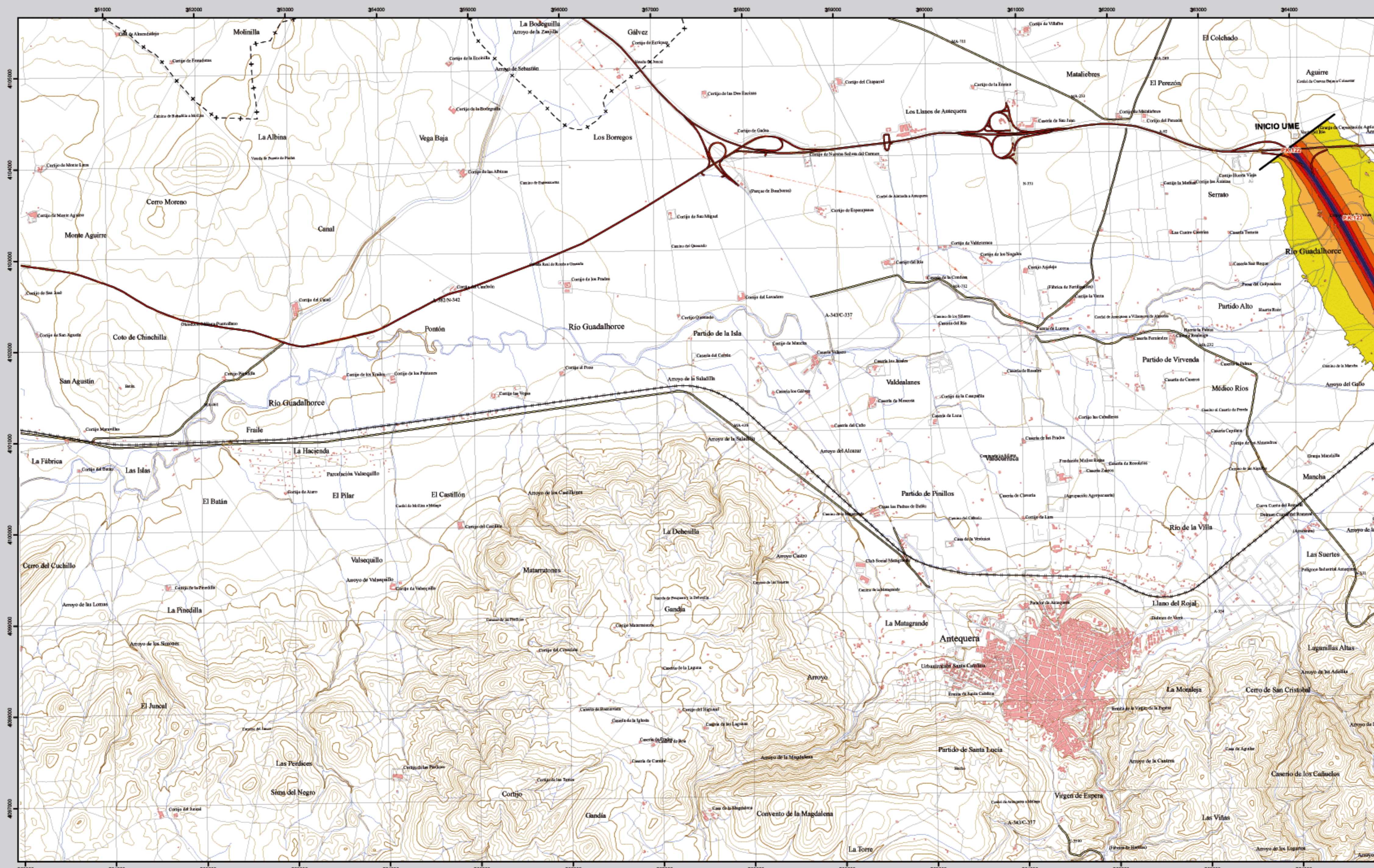


# ANTEQUERA



**Infraestructura**

- Carretera Nacional, Autónoma 1<sup>er</sup> orden.
- Carretera Autónoma 2<sup>er</sup> orden.
- Carretera Autónoma 3<sup>er</sup> orden y otras.
- Caminos, pistas y vías pecuarias.
- Ferrocarril.
- Línea eléctrica.
- Eje del tramo de la A-45.

**Socioestructura**

- Edificaciones.
- Zonas Verdes.

**Límites Administrativos**

- Límite municipal.
- Límite autonómico.

**Hidrografía**

- Ríos.
- Arroyos, canales y acequias.
- Embalses y balsas.

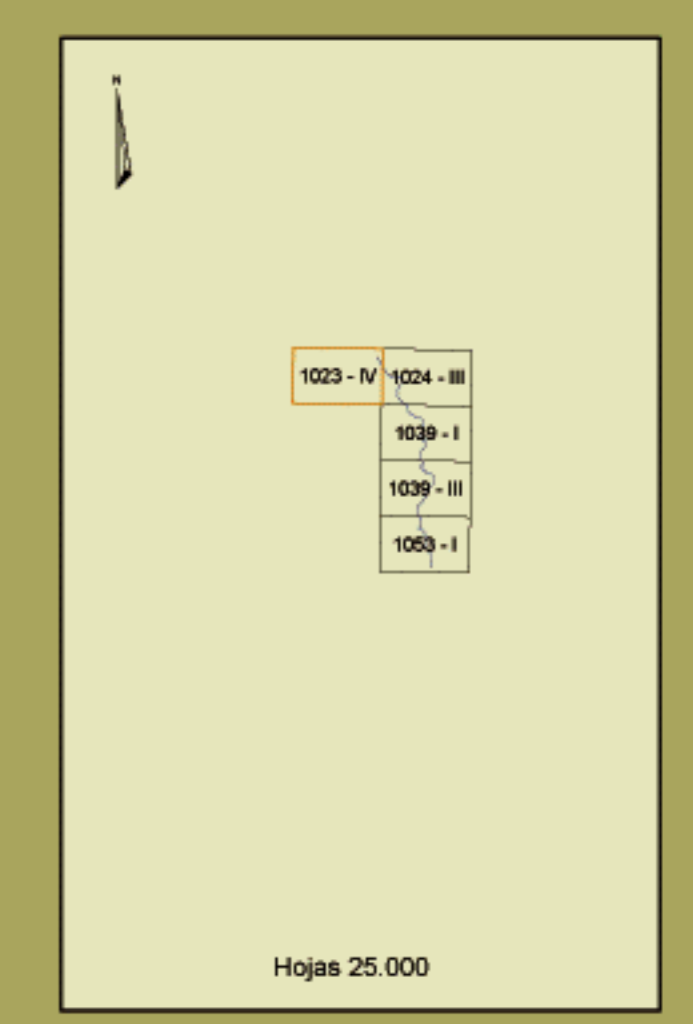
**Niveles Sonoros**

Lden dB(A)

- 55-60
- 60-65
- 65-70
- 70-75
- >75



Elipsoidal internacional. Proyección U.T.M. Datum europeo 1950 hasta 2000. Las longitudes están referidas al meridiano de Greenwich. Las alturas se refieren al nivel medio del Mediterráneo en Alicante. Equivalencia de los curvas de nivel 10 metros. Las coordenadas geográficas en rojo corresponden a la cuadrícula Militar U.T.M.



1023 - IV



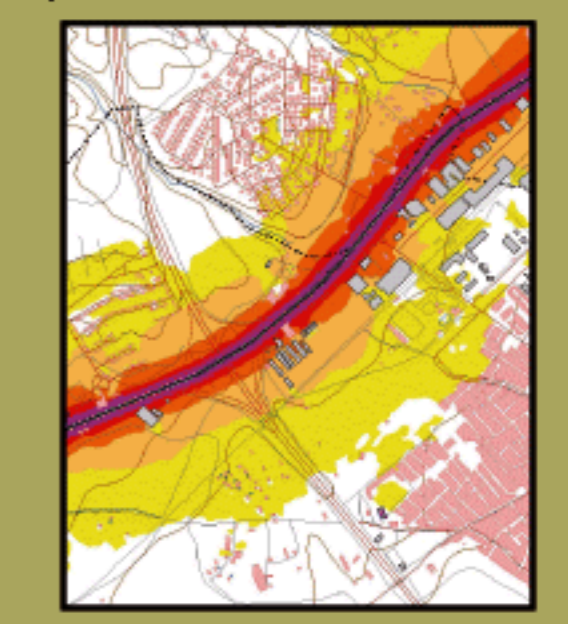
## ANTEQUERA

### MAPA ESTRATÉGICO DE RUIDO ANDALUCÍA ORIENTAL UNIDAD DE MAPA ESTRATÉGICO A-45

Escala 1 : 25.000

Bases cartográficas: Mapa Topográfico Nacional de España. Fuente Geográfica Nacional.

#### Mapa de niveles sonoros Lden



Ministerio de Fomento

SECRETARÍA DE ESTADO DE INFRAESTRUCTURAS Y PLANIFICACIÓN

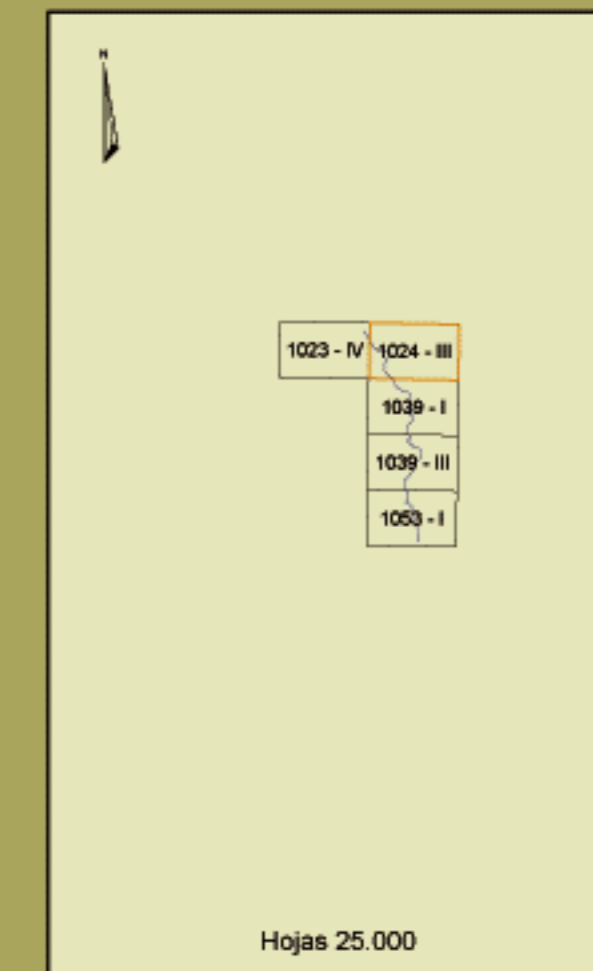
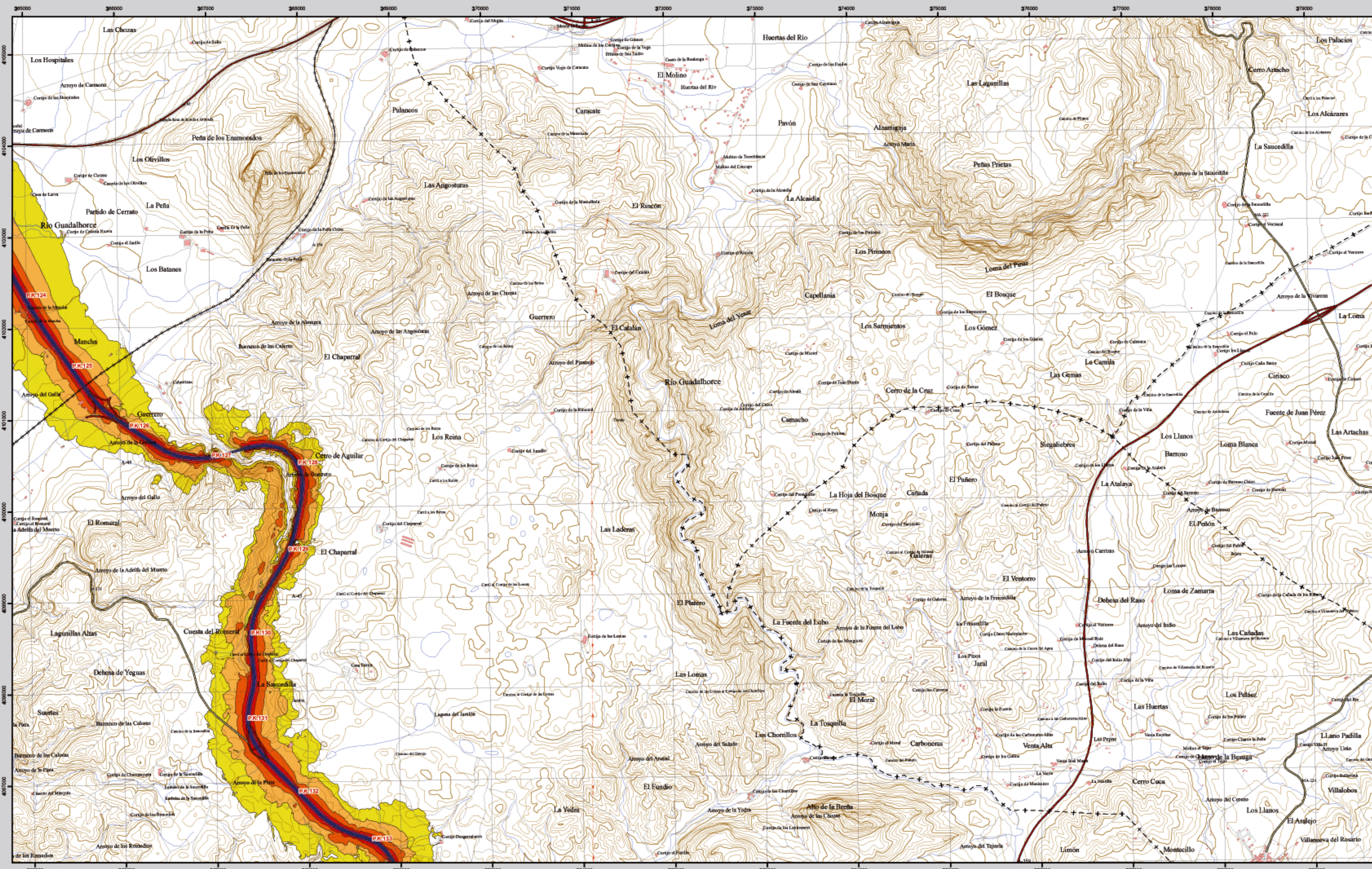
DIRECCIÓN GENERAL DE CARRETERAS

SUBDIRECCIÓN GENERAL DE PLANIFICACIÓN





# HUERTAS DEL RÍO



1024 - III



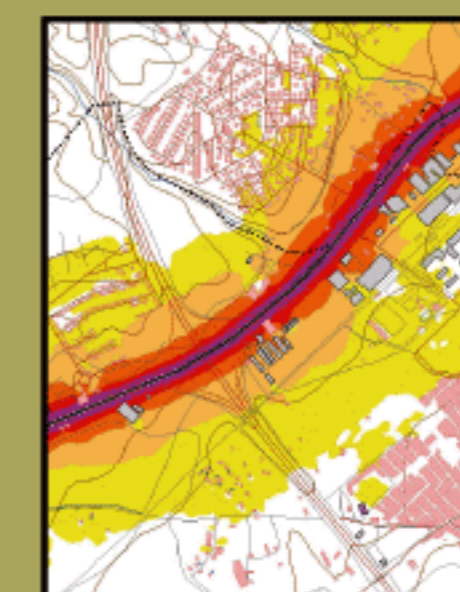
## HUERTAS DEL RÍO

MAPA ESTRATÉGICO DE RUIDO  
ANDALUCÍA ORIENTAL  
UNIDAD DE MAPA ESTRATÉGICO A-45

Escala 1 : 25.000

Base cartográfica: Mapa Topográfico Nacional de España  
Instituto Geográfico Nacional

Mapa de niveles sonoros Lden



### Infraestructura

- Carretera Nacional, Autónoma 1<sup>er</sup> orden.
- Carretera Autónoma 2<sup>er</sup> orden.
- Carretera Autónoma 3<sup>er</sup> orden y otras.
- Caminos, pistas y vías pecuarias
- Ferrocarril
- Línea eléctrica
- Eje del tronco de la A-45

### Socioestructura

- Edificaciones
- Zonas Verdes
- Límites Administrativos**
- Límite municipal
- Límite autonómico
- Hidrografía**
- Ríos
- Arroyos, canales y acequias
- Embalses y balsas

### Niveles Sonoros

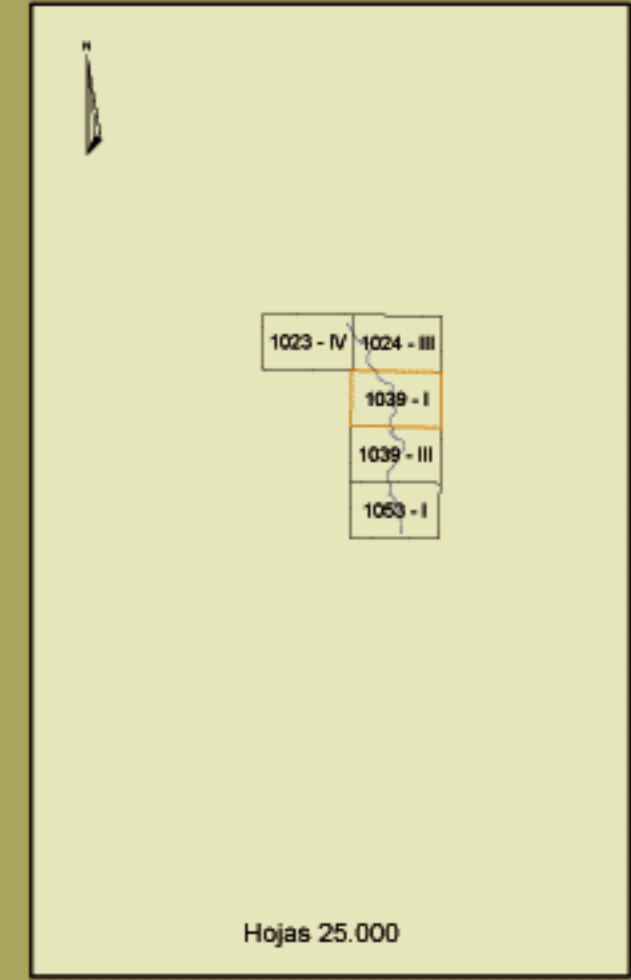
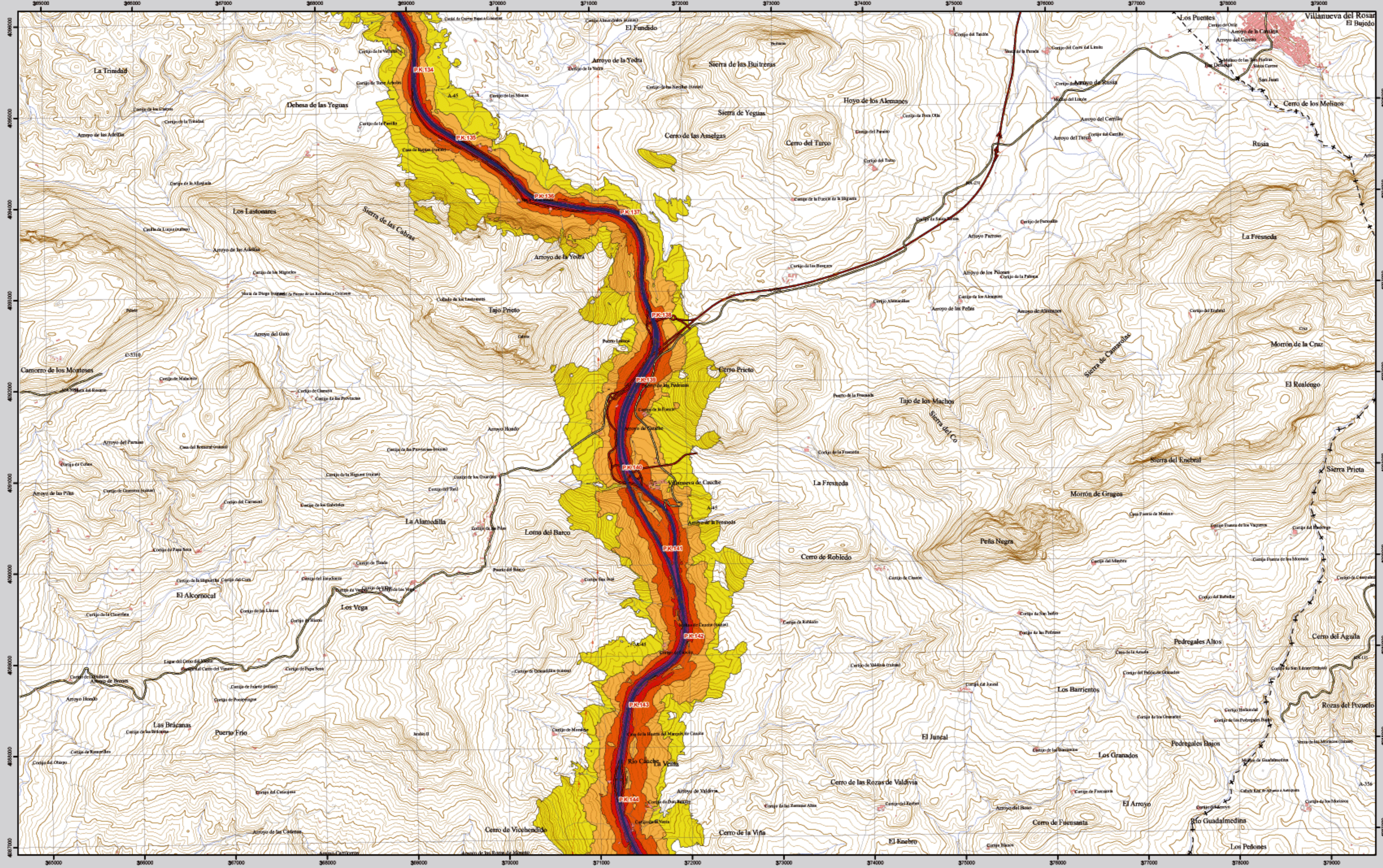
- Lden dB(A)
- 55-60
  - 60-65
  - 65-70
  - 70-75
  - >75

1 : 25.000

Elipsoida internacional. Proyección U.T.M. Datum europeo 1950 hasta 2000. Las longitudes están referidas al meridiano de Greenwich. Las alturas se refieren al nivel medio del Mediterráneo en Alicante. Equivalencia de los metros de 100 milímetros. Las coordenadas geográficas en rojo corresponden a la cuadrícula Militar U.T.M.



# VILLANUEVA DEL ROSARIO



1039 - I

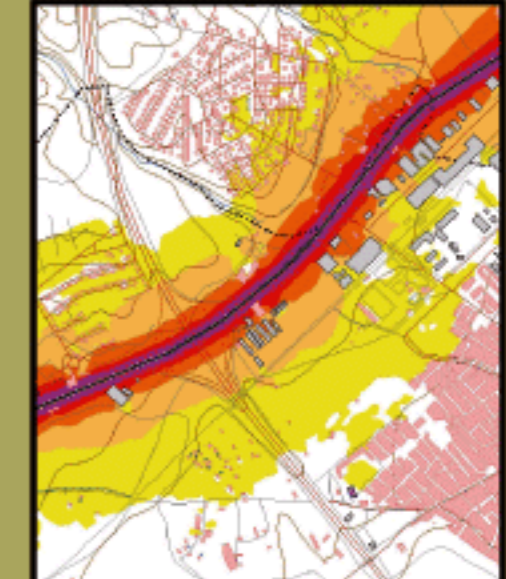


## VILLANUEVA DEL ROSARIO

MAPA ESTRATÉGICO DE RUIDO  
ANDALUCÍA ORIENTAL  
UNIDAD DE MAPA ESTRATÉGICO A-45

Escala 1 : 25.000

Mapa de niveles sonoros Lden



- Infraestructura**
- Carretera Nacional, Autónoma 1<sup>er</sup> orden
  - Carretera Autónoma 2<sup>er</sup> orden
  - Carretera Autónoma 3<sup>er</sup> orden y otras
  - Caminos, pistas y vías pecuarias
  - Ferrocarril
  - Línea eléctrica
  - Eje del tronco de la A-45

- Socioestructura**
- Edificaciones
  - Zonas Verdes
- Límites Administrativos**
- Límite municipal
  - Límite autonómico
- Hidrografía**
- Ríos
  - Arroyos, canales y acequias
  - Embalses y balsas

- Niveles Sonoros**
- Lden dB(A)
- 55-60
  - 60-65
  - 65-70
  - 70-75
  - >75

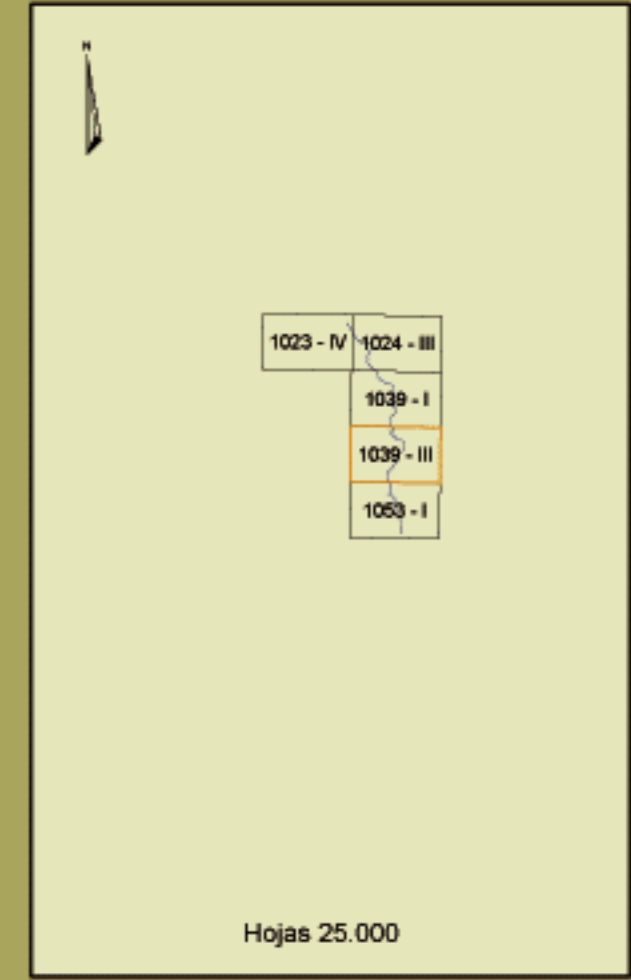
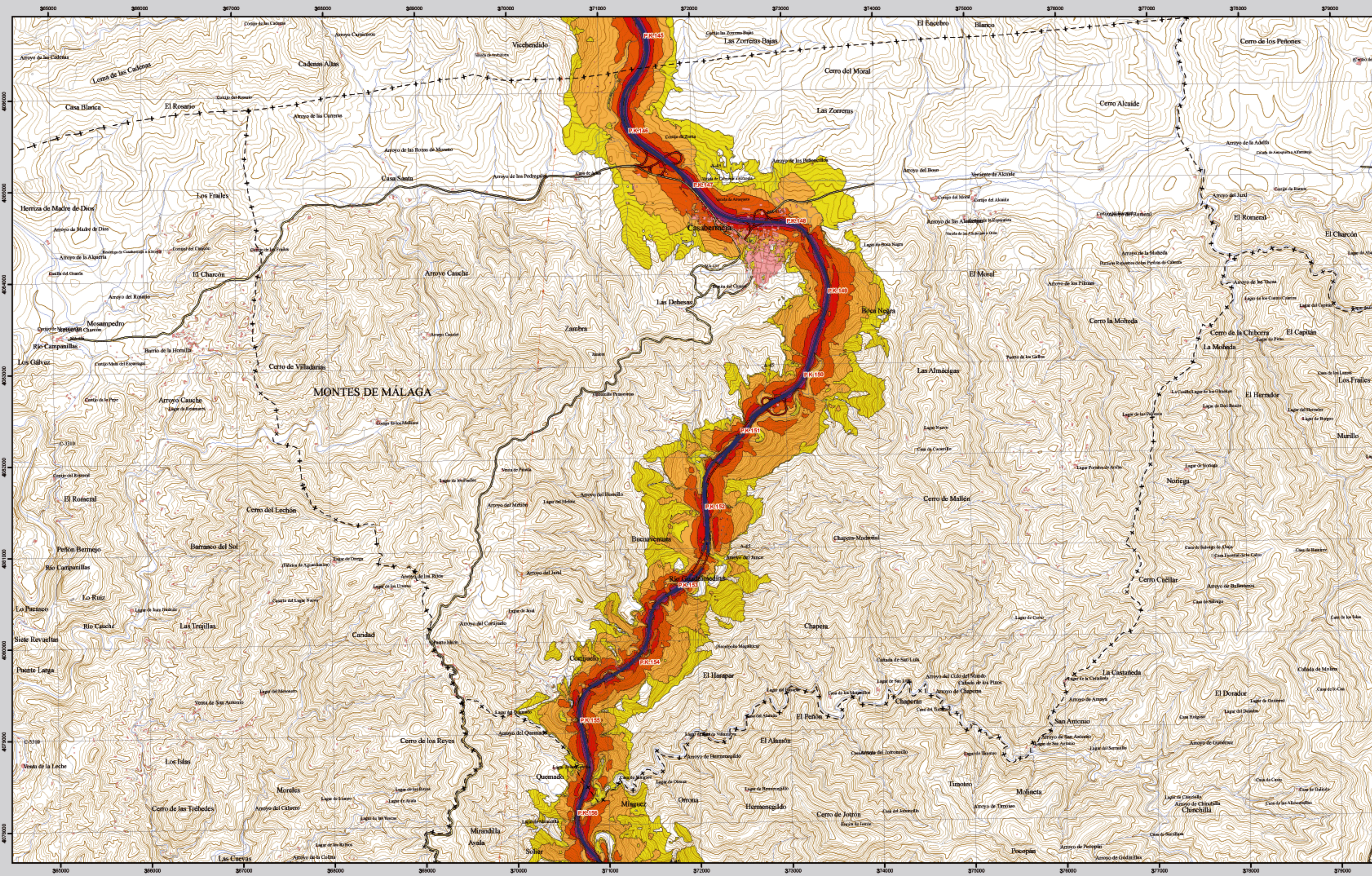


Ministerio de Fomento  
SECRETARÍA DE ESTADO DE INFRAESTRUCTURAS Y PLANIFICACIÓN  
DIRECCIÓN GENERAL DE CARRETERAS  
SUBDIRECCIÓN GENERAL DE PLANIFICACIÓN





# CASABERMEJA



1039 - III

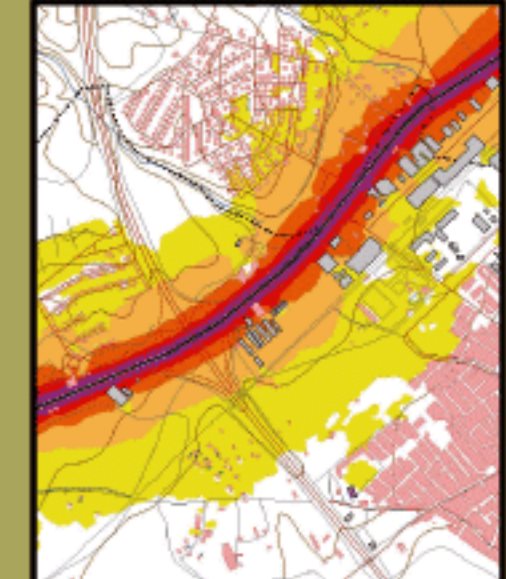


CASABERMEJA

MAPA ESTRATÉGICO DE RUIDO  
ANDALUCÍA ORIENTAL  
UNIDAD DE MAPA ESTRATÉGICO A-45

Escala 1 : 25.000

Mapa de niveles sonoros Lden



**Infraestructura**

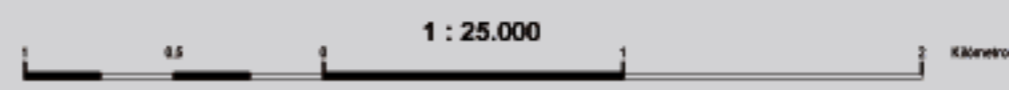
Carretera Nacional, Autónoma 1 <sup>er</sup> orden.	
Carretera Autónoma 2 <sup>er</sup> orden.	
Carretera Autónoma 3 <sup>er</sup> orden y otras.	
Caminos, pistas y vías pecuarias	
Ferrocarril	
Línea eléctrica	
Eje del tramo de la A-45	

**Socioestructura**

Edificaciones	
Zonas Verdes	
<b>Límites Administrativos</b>	
Límite municipal	
Límite autonómico	
<b>Hidrografía</b>	
Ríos	
Arroyos, canales y acequias	
Embalses y balsas	

**Niveles Sonoros**

Lden dB(A)	Color
55-60	Yellow
60-65	Orange
65-70	Red-Orange
70-75	Red
>75	Purple



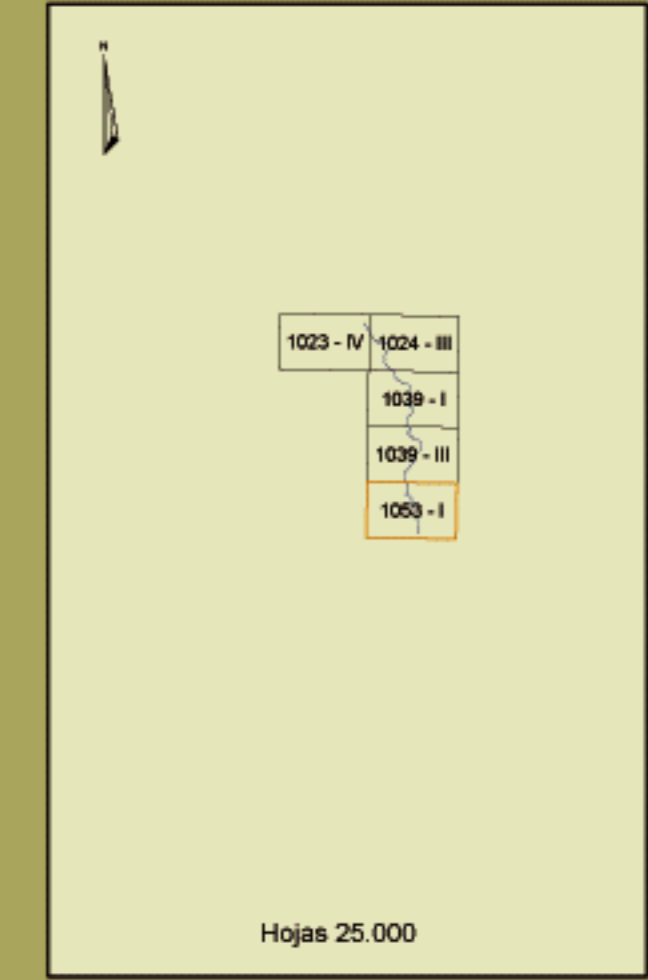
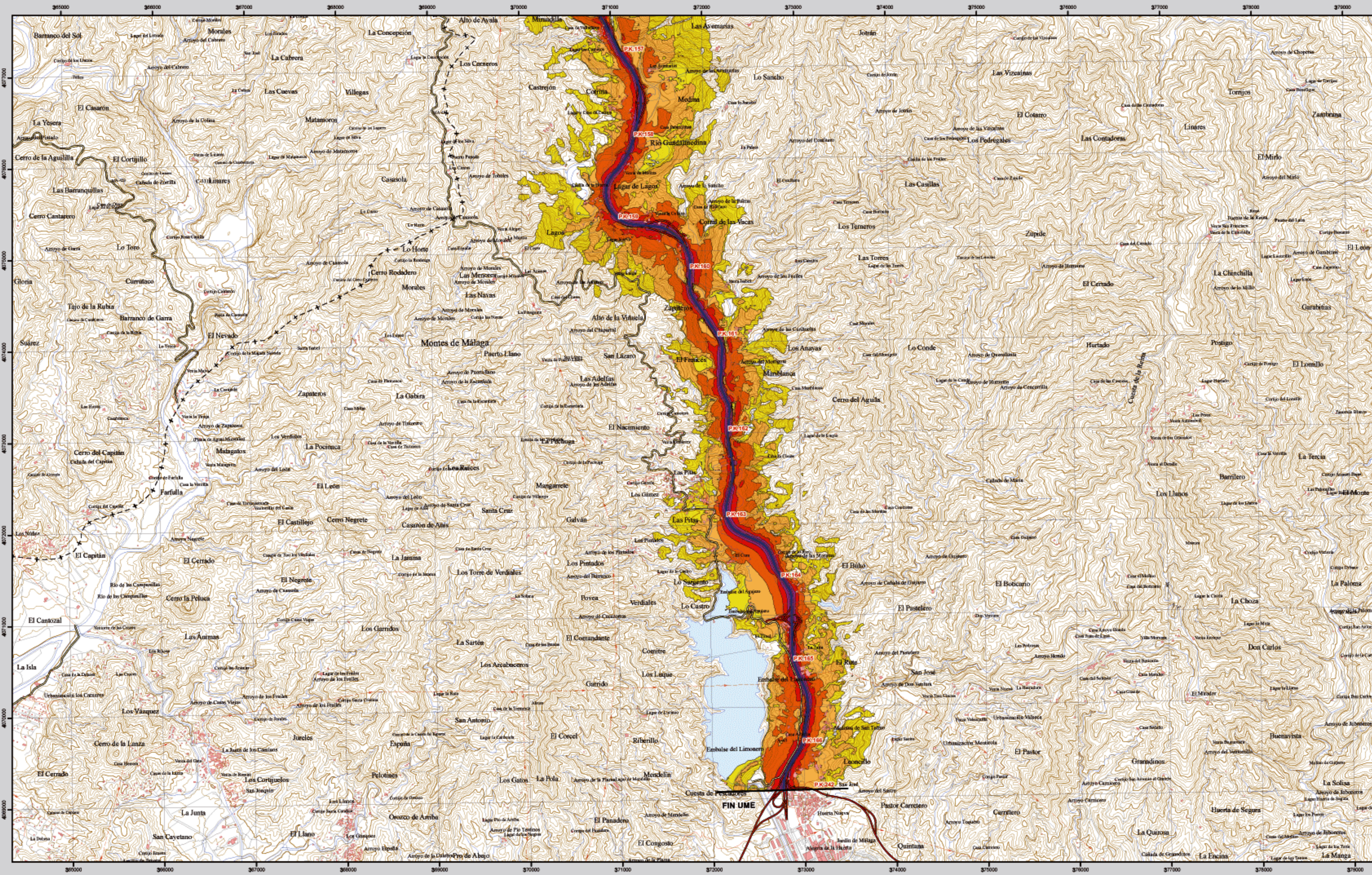
Elipsoida internacional. Proyección U.T.M. Datum europeo 1959 hasta 2000. Las longitudes están referidas al meridiano de Greenwich. Las alturas se refieren al nivel medio del Mediterráneo en Alicante. Equivalencia de los curvas de nivel 10 metros. Las coordenadas geográficas en rojo corresponden a la cuadrícula U.T.M.

Ministerio de Fomento  
SECRETARÍA DE ESTADO DE INFRAESTRUCTURAS Y PLANIFICACIÓN  
DIRECCIÓN GENERAL DE CARRETERAS  
SUBDIRECCIÓN GENERAL DE PLANIFICACIÓN





# LOS GÁMEZ



1053 - I

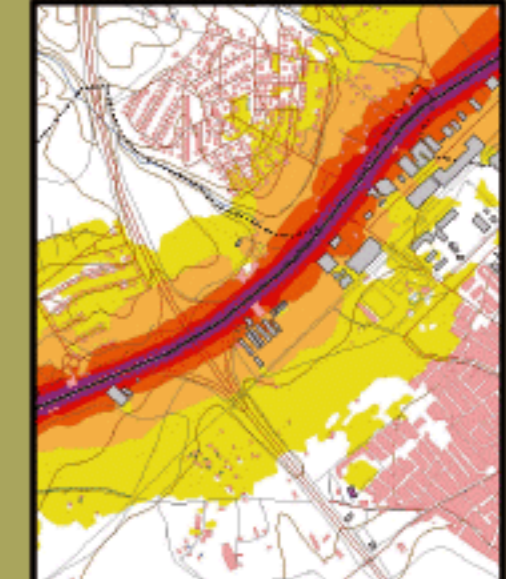


## LOS GÁMEZ

MAPA ESTRATÉGICO DE RUIDO  
ANDALUCÍA ORIENTAL  
UNIDAD DE MAPA ESTRATÉGICO A-45

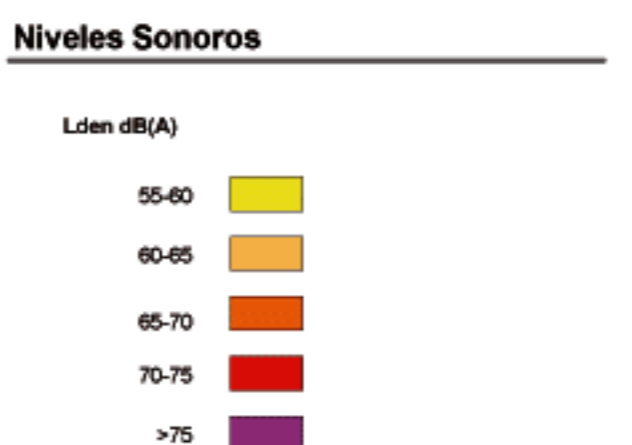
Escala 1 : 25.000

Mapa de niveles sonoros Lden



- Infraestructura**
- Carretera Nacional, Autónoma 1<sup>er</sup> orden
  - Carretera Autónoma 2<sup>er</sup> orden
  - Carretera Autónoma 3<sup>er</sup> orden y otras
  - Caminos, pistas y vías pecuarias
  - Ferrocarril
  - Línea eléctrica
  - Eje del tronco de la A-45

- Socioestructura**
- Edificaciones
  - Zonas Verdes
- Límites Administrativos**
- Límite municipal
  - Límite autonómico
- Hidrografía**
- Ríos
  - Arroyos, canales y acequias
  - Embalses y balsas



1 : 25.000

Elipsoida internacional. Proyección U.T.M. Datum europeo 1959 hasta 2000. Las longitudes están referidas al meridiano de Greenwich. Las alturas se refieren al nivel medio del Mediterráneo en Alicante. Equivalencia de los curvas de nivel 10 metros. Las coordenadas geográficas en rojo corresponden a la cuadrícula UTM.