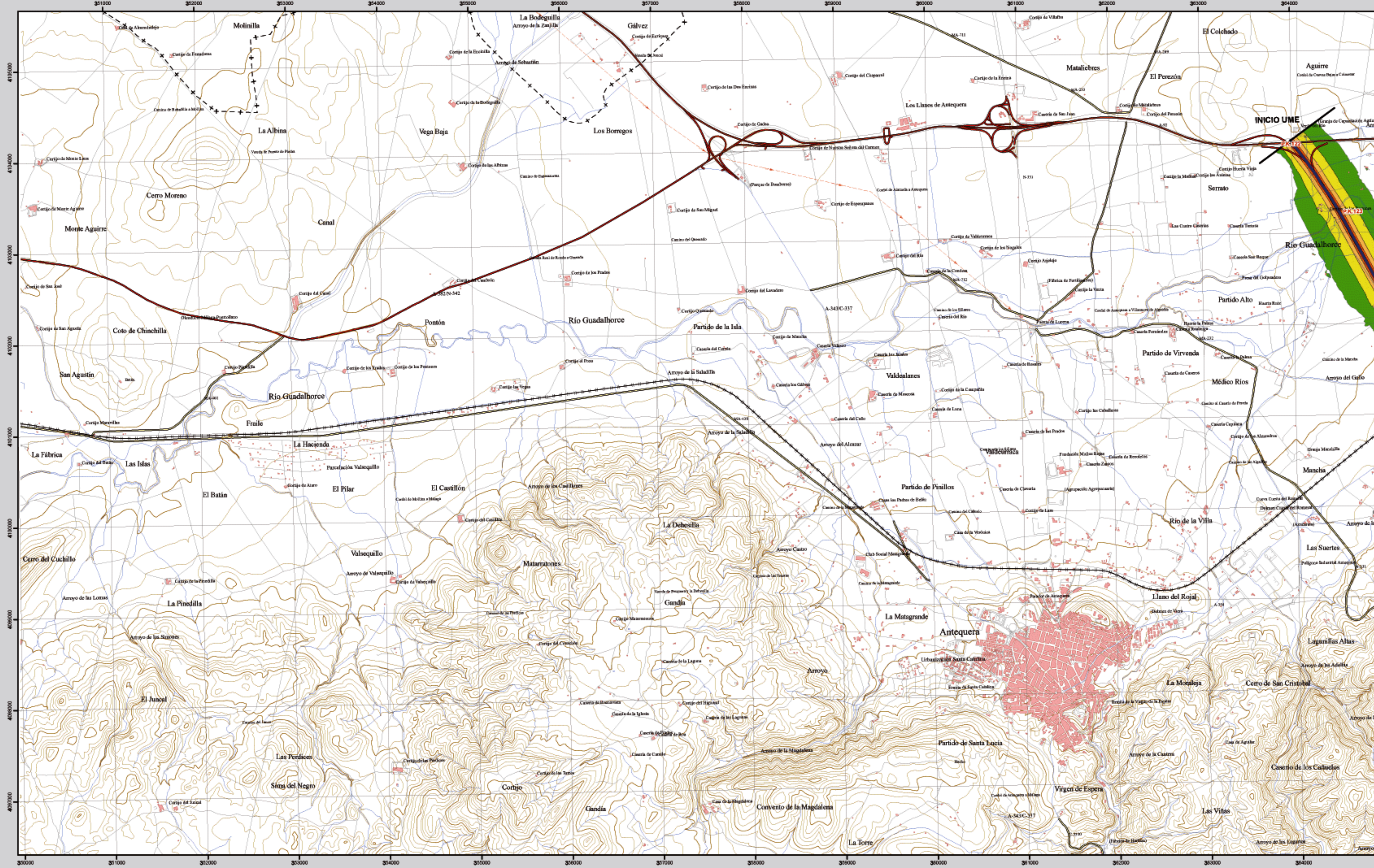


# ANTEQUERA



**Infraestructura**

- Carretera Nacional, Autónoma 1<sup>er</sup> orden
- Carretera Autónoma 2<sup>er</sup> orden
- Carretera Autónoma 3<sup>er</sup> orden y otras
- Caminos, pistas y vías pecuarias
- Ferrocarril
- Línea eléctrica
- Eje del tramo de la A-45

**Socioestructura**

- Edificaciones
- Zonas Verdes

**Límites Administrativos**

- Límite municipal
- Límite autonómico

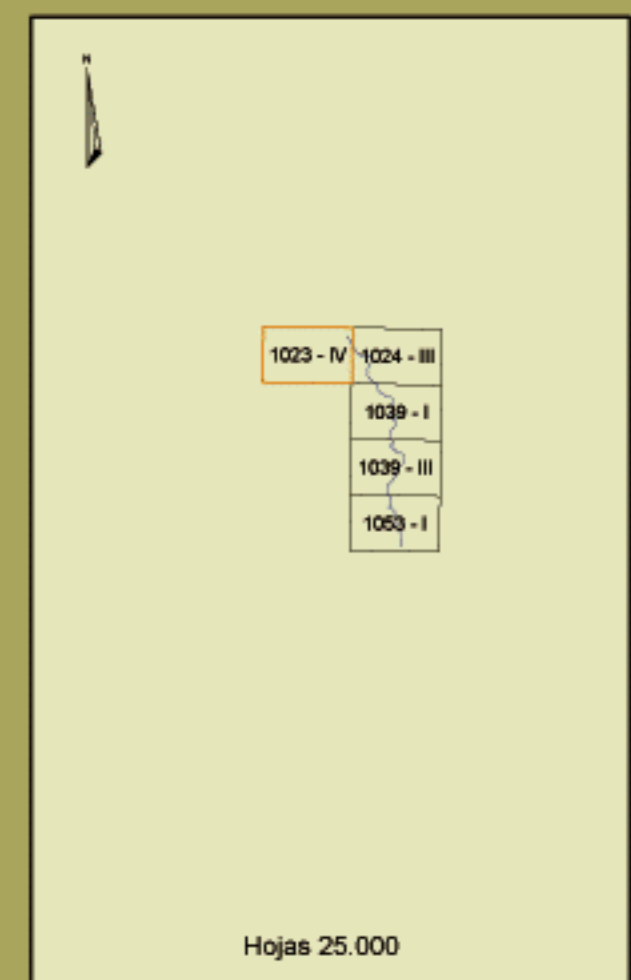
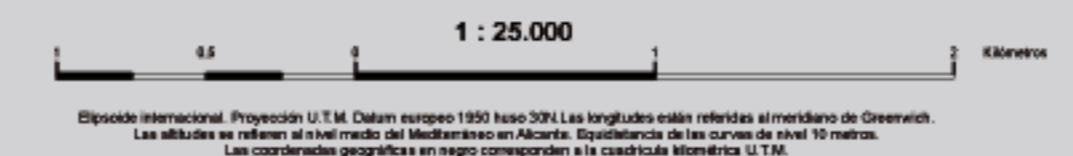
**Hidrografía**

- Ríos
- Arroyos, canales y acequias
- Embalses y balsas

**Niveles Sonoros**

L<sub>noche</sub> dB(A)

- 50-55
- 55-60
- 60-65
- 65-70
- >70



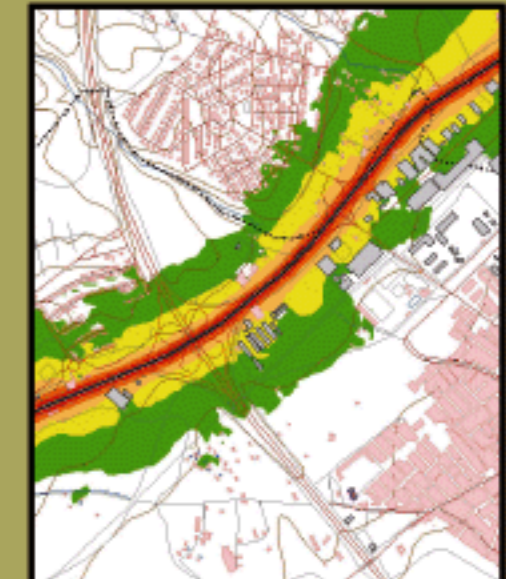
1023 - IV

ANTEQUERA

MAPA ESTRATÉGICO DE RUIDO  
ANDALUCÍA ORIENTAL  
UNIDAD DE MAPA ESTRATÉGICO A-45

Escala 1 : 25.000

Mapa de niveles sonoros L<sub>noche</sub>



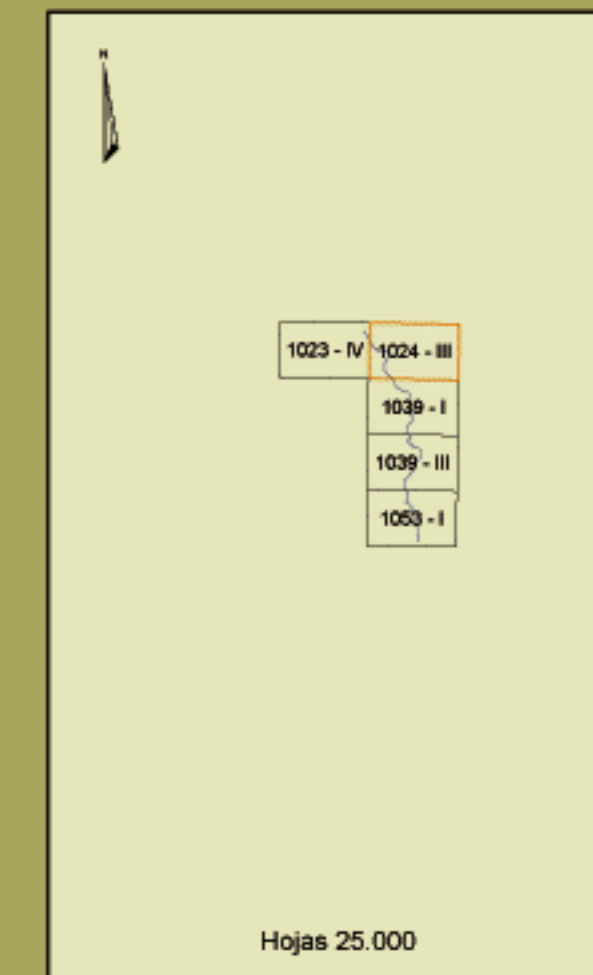
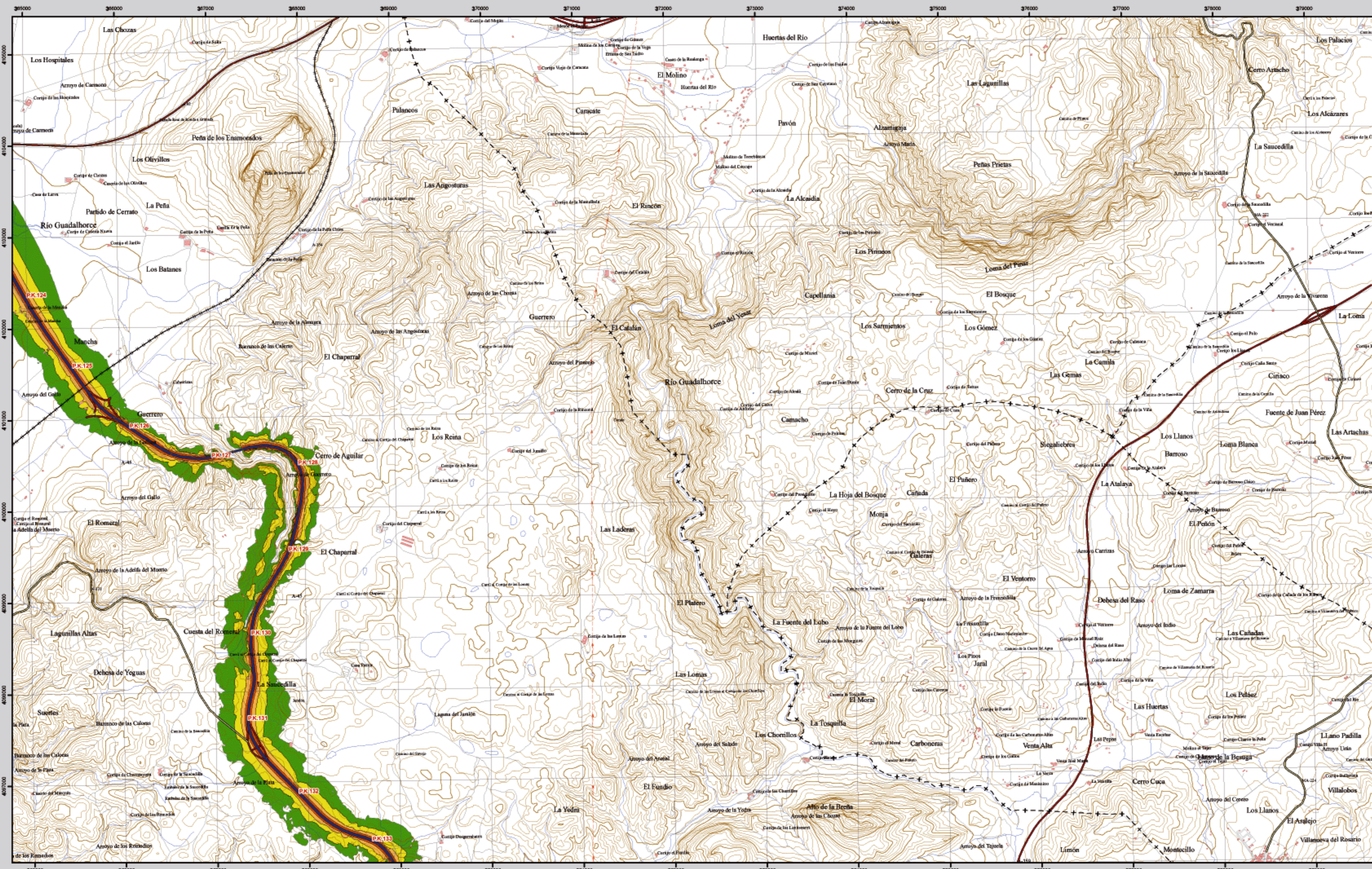
Ministerio de Fomento

SECRETARÍA DE ESTADO DE INFRAESTRUCTURAS Y PLANIFICACIÓN  
DIRECCIÓN GENERAL DE CARRETERAS  
SUBDIRECCIÓN GENERAL DE PLANIFICACIÓN





# HUERTAS DEL RÍO



Hojas 25.000

1024 - III



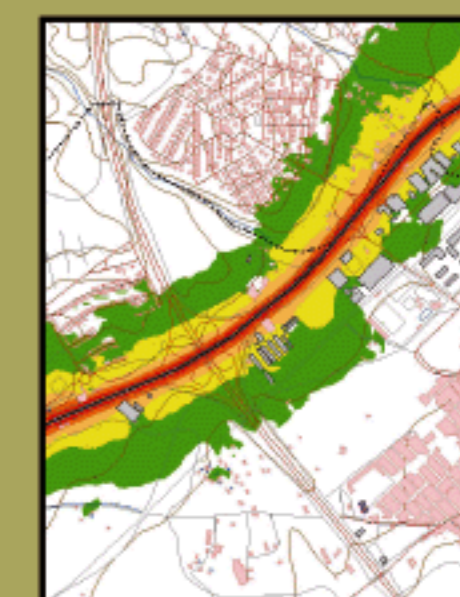
## HUERTAS DEL RÍO

MAPA ESTRATÉGICO DE RUIDO  
ANDALUCÍA ORIENTAL  
UNIDAD DE MAPA ESTRATÉGICO A-45

Escala 1 : 25.000

Base cartográfica: Mapa Topográfico Nacional de España  
Pantalla Geográfica Nacional

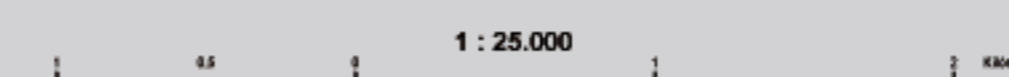
### Mapa de niveles sonoros Lnoche



- Infraestructura**
- Carretera Nacional, Autónoma 1<sup>er</sup> orden.
  - Carretera Autónoma 2<sup>er</sup> orden.
  - Carretera Autónoma 3<sup>er</sup> orden y otras.
  - Caminos, pistas y vías pecuarias.
  - Ferrocarril.
  - Línea eléctrica.
  - Eje del tronso de la A-45.

- Socioestructura**
- Edificaciones.
  - Zonas Verdes.
- Límites Administrativos**
- Límite municipal.
  - Límite autonómico.
- Hidrografía**
- Ríos.
  - Arroyos, canales y acequias.
  - Embalses y balsas.

- Niveles Sonoros**
- Lnoche dB(A)
- 50-55
  - 55-60
  - 60-65
  - 65-70
  - >70



Elipsoida internacional. Proyección U.T.M. Datum europeo 1950 hasta 2000. Las longitudes están referidas al meridiano de Greenwich. Las alturas se refieren al nivel medio del Mediterráneo en Alicante. Equivalencia de los metros de 10 metros. Las coordenadas geográficas en rojo corresponden a la cuadrícula Militar U.T.M.

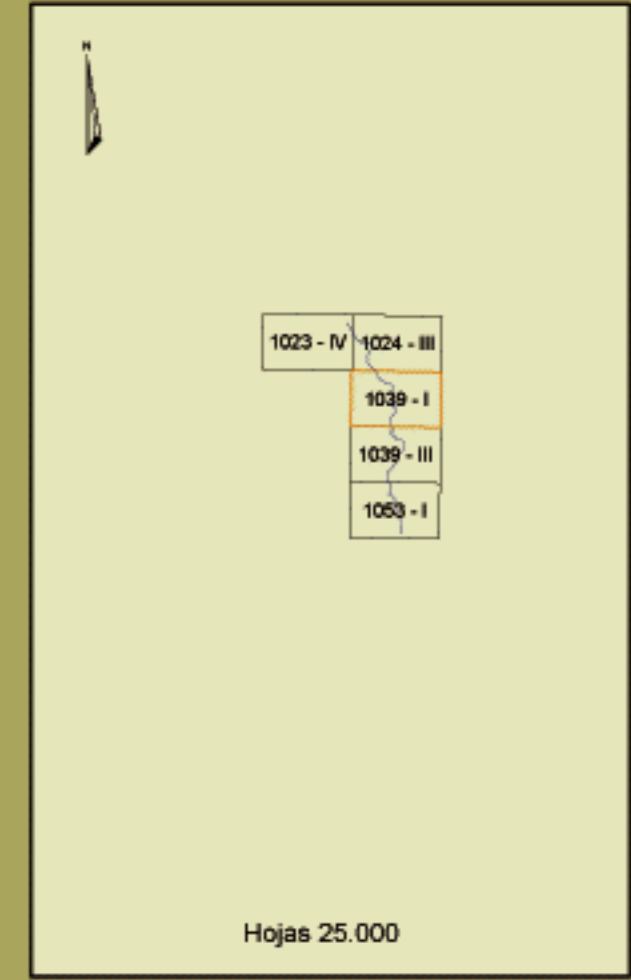
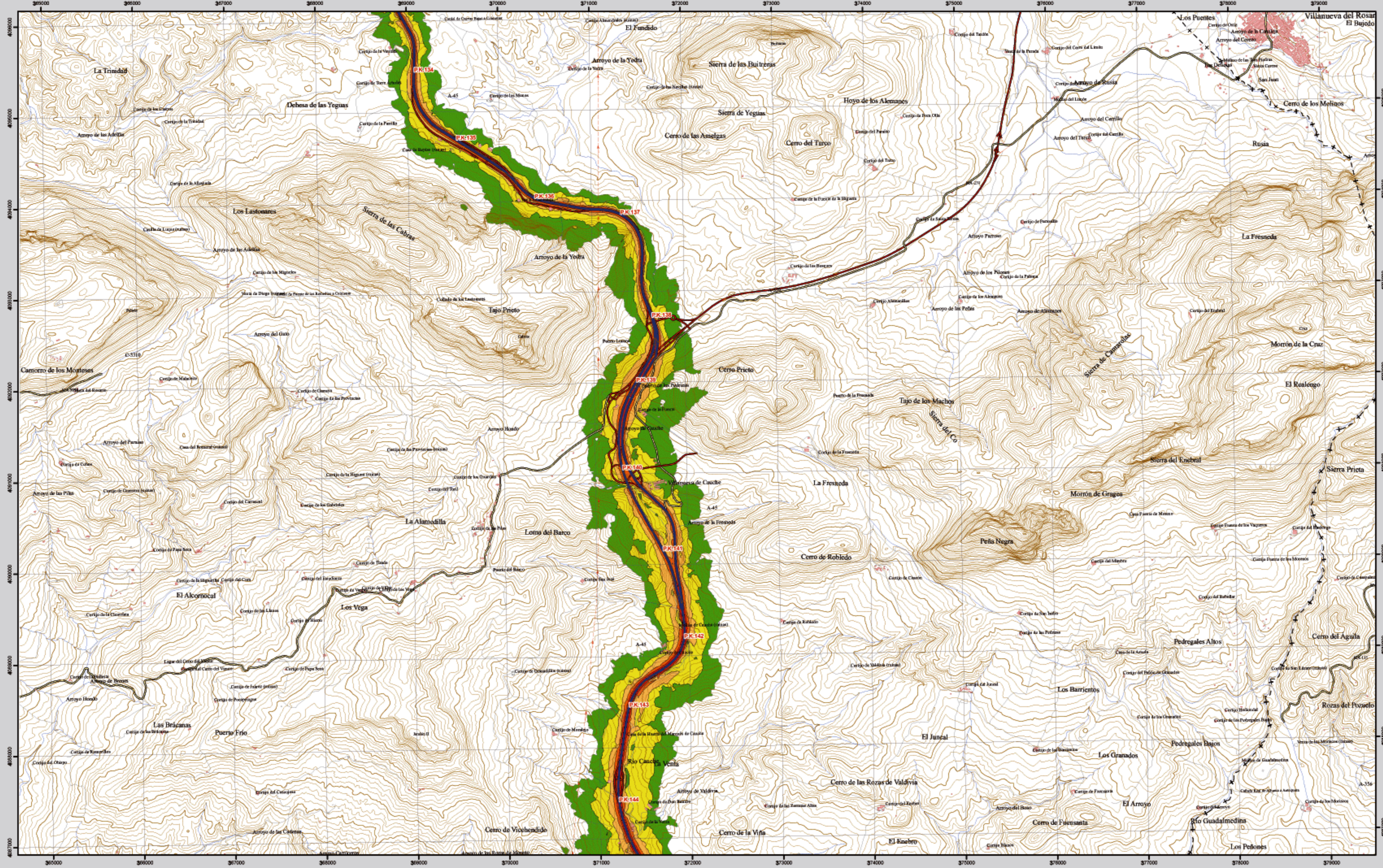
Ministerio de Fomento

SECRETARÍA DE ESTADO DE INFRAESTRUCTURAS Y PLANIFICACIÓN  
DIRECCIÓN GENERAL DE CARRETERAS  
SUBDIRECCIÓN GENERAL DE PLANIFICACIÓN





# VILLANUEVA DEL ROSARIO



1039 - I

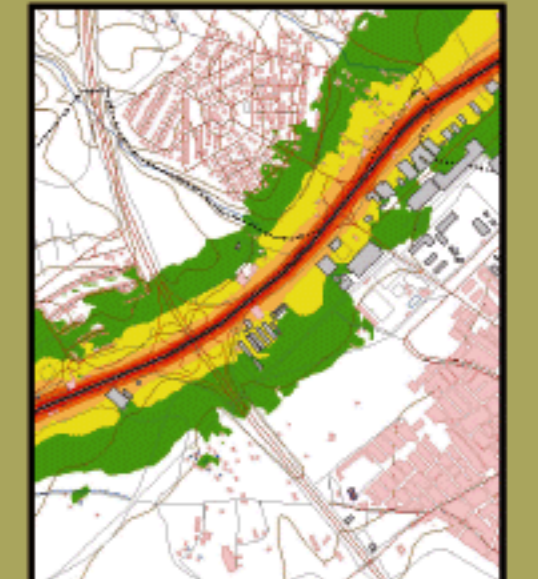


## VILLANUEVA DEL ROSARIO

### MAPA ESTRATÉGICO DE RUIDO ANDALUCÍA ORIENTAL UNIDAD DE MAPA ESTRATÉGICO A-45

Escala 1 : 25.000

Mapa de niveles sonoros L<sub>noche</sub>



**Infraestructura**

- Carretera Nacional, Autónoma 1<sup>er</sup> orden
- Carretera Autónoma 2<sup>er</sup> orden
- Carretera Autónoma 3<sup>er</sup> orden y otras
- Caminos, pistas y vías pecuarias
- Ferrocarril
- Línea eléctrica
- Eje del tronco de la A-45

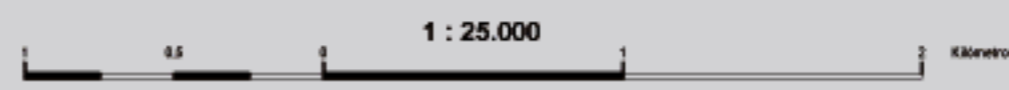
**Socioestructura**

- Edificaciones
- Zonas Verdes
- Límites Administrativos**
- Límite municipal
- Límite autonómico
- Hidrografía**
- Ríos
- Arroyos, canales y acequias
- Embalses y balsas

**Niveles Sonoros**

L<sub>noche</sub> dB(A)

- 50-55
- 55-60
- 60-65
- 65-70
- >70



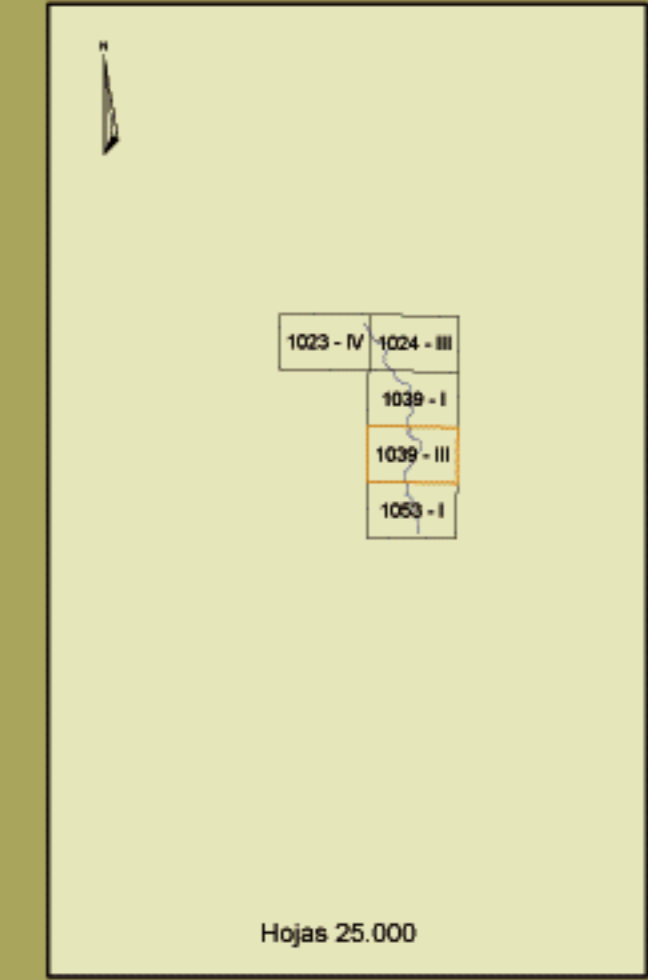
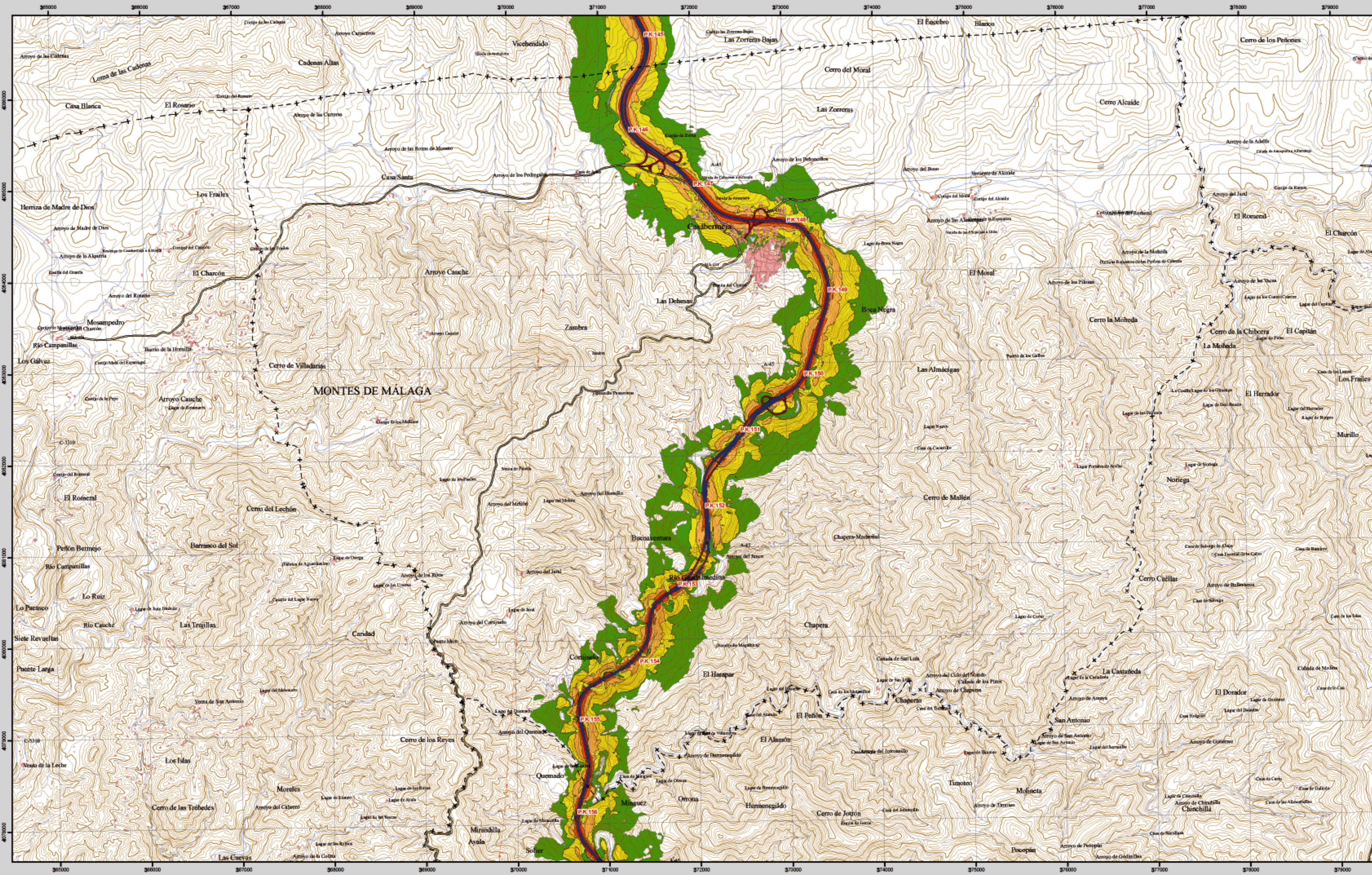
Ministerio de Fomento

SECRETARÍA DE ESTADO DE INFRAESTRUCTURAS Y PLANIFICACIÓN  
DIRECCIÓN GENERAL DE CARRETERAS  
SUBDIRECCIÓN GENERAL DE PLANIFICACIÓN





# CASABERMEJA



1039 - III

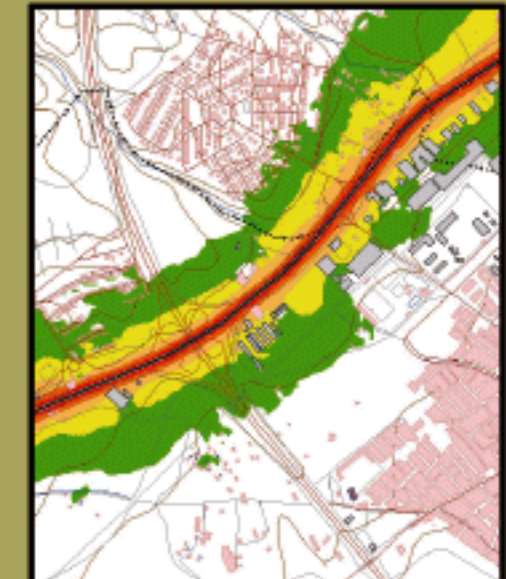


CASABERMEJA

MAPA ESTRATÉGICO DE RUIDO  
ANDALUCÍA ORIENTAL  
UNIDAD DE MAPA ESTRATÉGICO A-45

Escala 1 : 25.000

Mapa de niveles sonoros L<sub>noche</sub>



**Infraestructura**

Carretera Nacional, Autónoma 1 <sup>er</sup> orden.	
Carretera Autónoma 2 <sup>er</sup> orden.	
Carretera Autónoma 3 <sup>er</sup> orden y otras.	
Caminos, pistas y vías pecuarias.	
Ferrocarril	
Línea eléctrica	
Eje del trazo de la A-45	

**Socioestructura**

Edificaciones	
Zonas Verdes	
<b>Límites Administrativos</b>	
Límite municipal	
Límite autonómico	
<b>Hidrografía</b>	
Ríos	
Arroyos, canales y acequias	
Embalses y balsas	

**Niveles Sonoros**

L <sub>noche</sub> dB(A)	
50-55	
55-60	
60-65	
65-70	
>70	



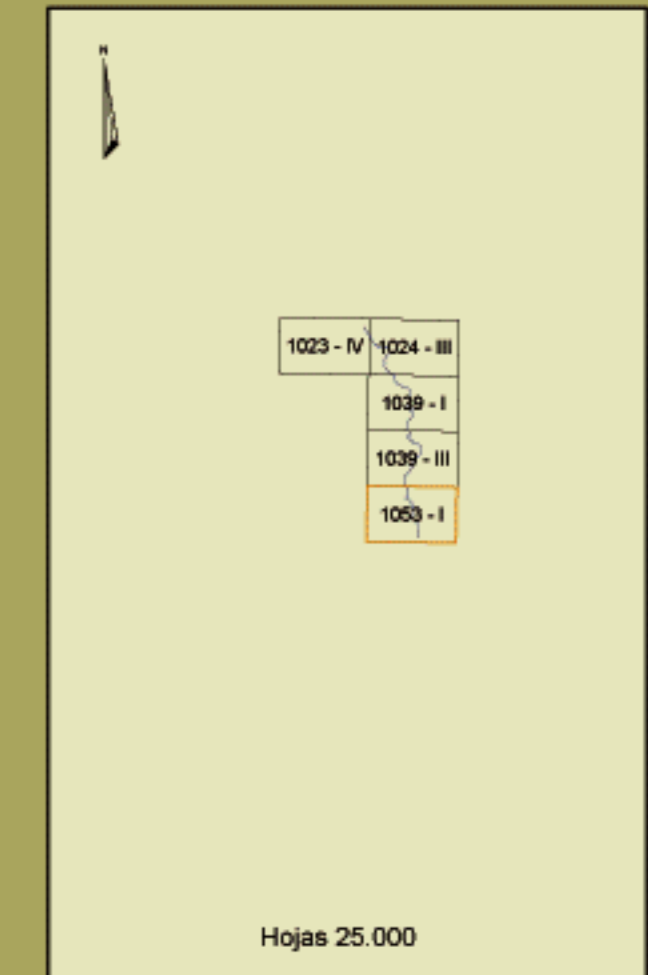
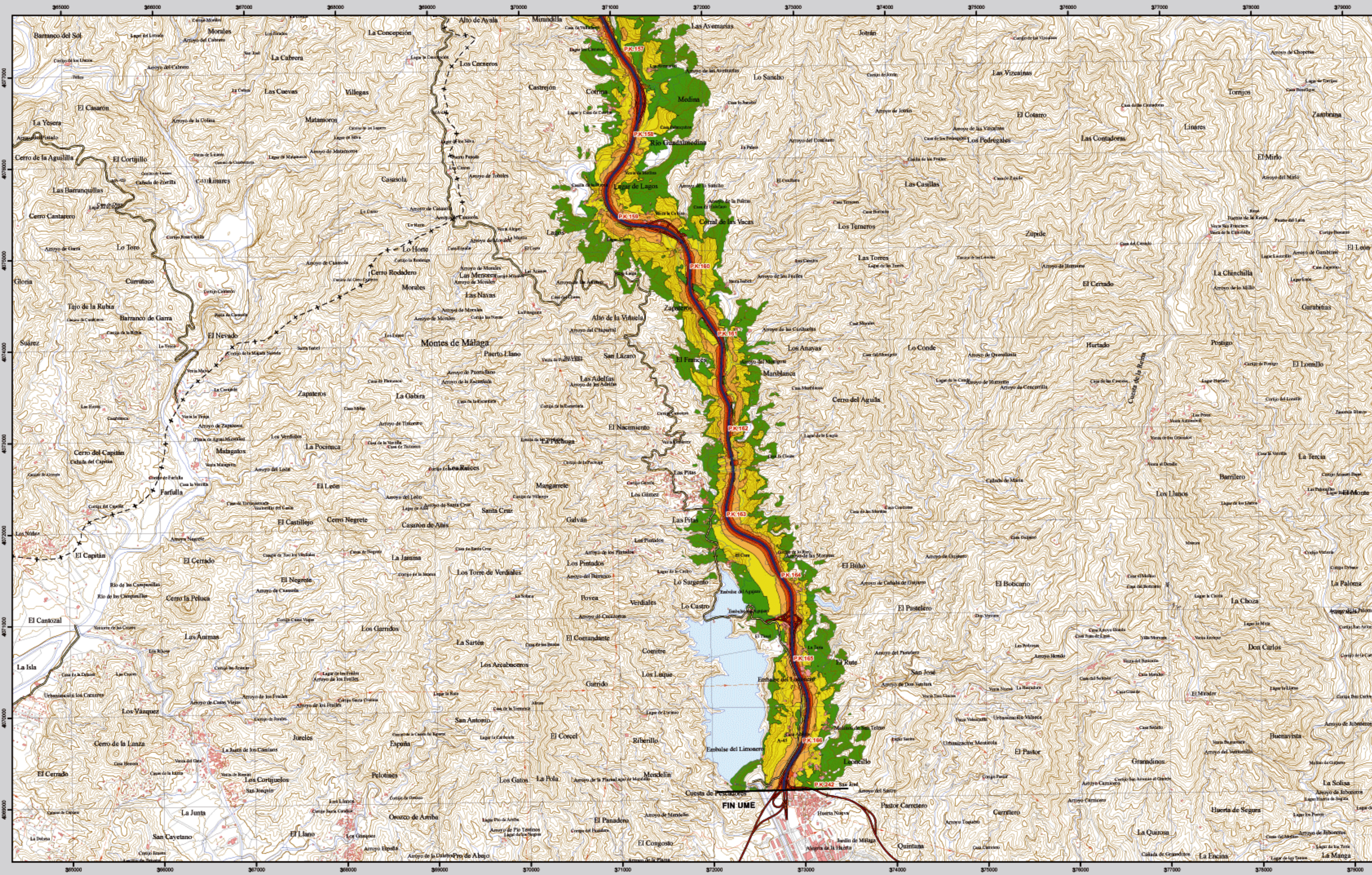
Elipsoida internacional. Proyección U.T.M. Datum europeo 1959 hasta 2000. Las longitudes están referidas al meridiano de Greenwich. Las alturas se refieren al nivel medio del Mediterráneo en Alicante. Escala horizontal de las curvas de nivel 10 metros. Las coordenadas geográficas en rojo corresponden a la cuadrícula U.T.M.

Ministerio de Fomento  
SECRETARÍA DE ESTADO DE INFRAESTRUCTURAS Y PLANEACIÓN  
DIRECCIÓN GENERAL DE CARRETERAS  
SUBDIRECCIÓN GENERAL DE PLANEACIÓN





# LOS GÁMEZ



1053 - I



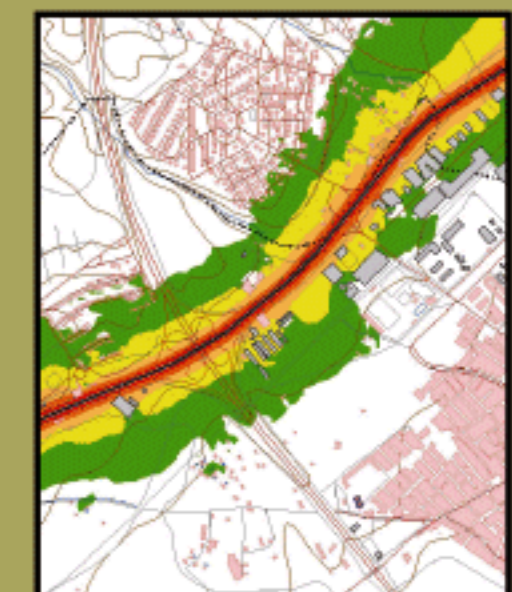
## LOS GÁMEZ

MAPA ESTRATÉGICO DE RUIDO  
ANDALUCÍA ORIENTAL  
UNIDAD DE MAPA ESTRATÉGICO A-45

Escala 1 : 25.000

Base cartográfica: Mapa Topográfico Nacional de España. Fuente: Instituto Geográfico Nacional.

Mapa de niveles sonoros L<sub>noche</sub>



### Infraestructura

- Carretera Nacional, Autónoma 1<sup>er</sup> orden
- Carretera Autónoma 2<sup>er</sup> orden
- Carretera Autónoma 3<sup>er</sup> orden y otras
- Caminos, pistas y vías pecuarias
- Ferrocarril
- Línea eléctrica
- Eje del tronco de la A-45

### Socioestructura

- Edificaciones
- Zonas Verdes
- Límites Administrativos**
- Límite municipal
- Límite autonómico
- Hidrografía**
- Ríos
- Arroyos, canales y acequias
- Embalses y balsas

### Niveles Sonoros

- L<sub>noche</sub> (dB(A))
- 50-55
  - 55-60
  - 60-65
  - 65-70
  - >70

1 : 25.000

Elipsoida internacional. Proyección U.T.M. Datum europeo 1950 hasta 2000. Las longitudes están referidas al meridiano de Greenwich. Las alturas se refieren al nivel medio del Mediterráneo en Alicante. Escala horizontal de los curvas de nivel: 10 metros. Las coordenadas geográficas en rojo corresponden a la cuadrícula UTM.