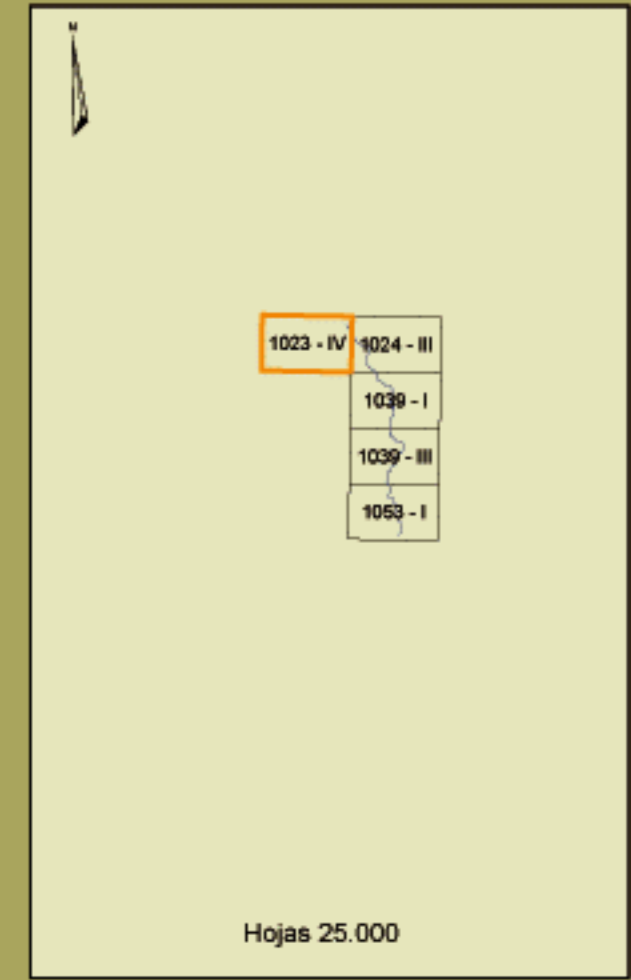
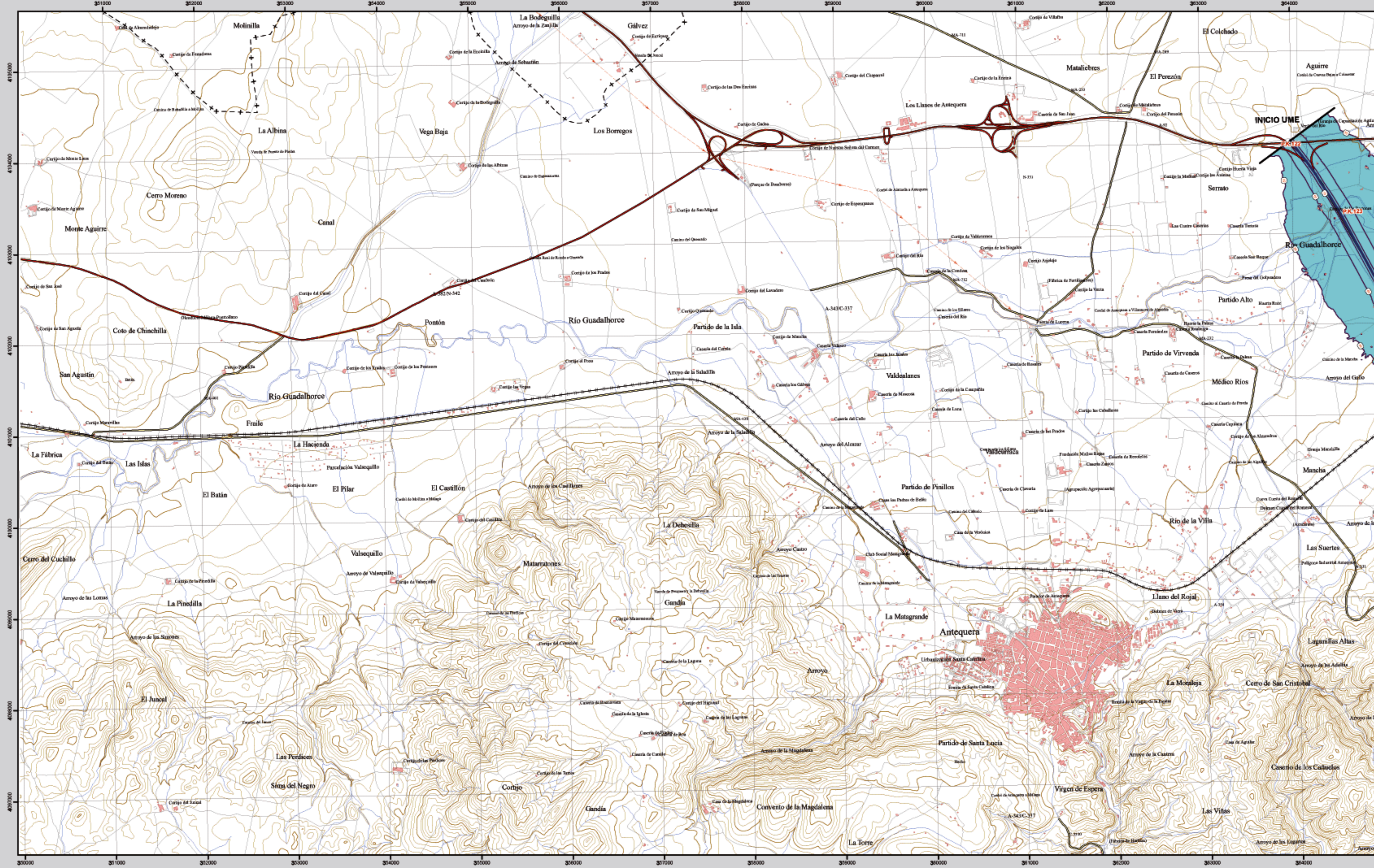


ANTEQUERA



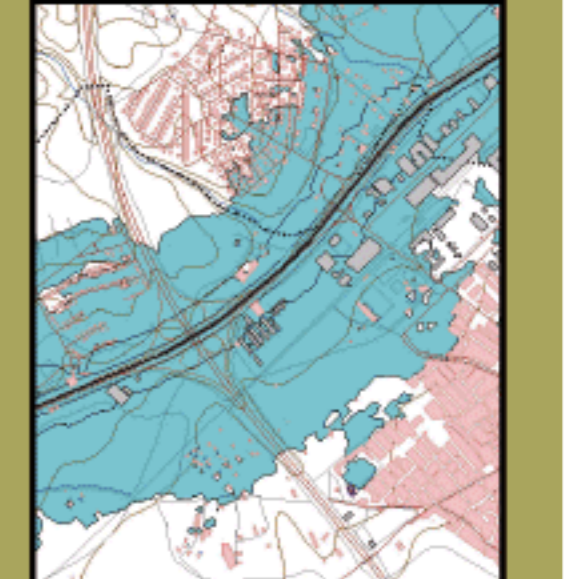
1023 - IV

ANTEQUERA

MAPA ESTRATÉGICO DE RUIDO
ANDALUCÍA ORIENTAL
UNIDAD DE MAPA ESTRATÉGICO A-45

Escala 1 : 25.000

Mapa de Zona de Afección



Infraestructura

- Carretera Nacional, Autónoma 1^{er} orden.
- Carretera Autónoma 2^{er} orden.
- Carretera Autónoma 3^{er} orden y otras.
- Caminos, pistas y vías pecuarias.
- Ferrocarril.
- Línea eléctrica.
- Eje del tronco de la A-45.

Socioestructura

- Edificaciones.
- Zonas Verdes.

Límites Administrativos

- Límite municipal.
- Límite autonómico.

Hidrografía

- Ríos.
- Arroyos, canales y acequias.
- Embalses y balsas.

Zonas de Afección

- Zona de afección.
- Isófonas de Lden 55, 65 y 75 dB(A).

Superficies afectadas por los valores de Lden indicados

Superficie (km ²)	
>55 dB	43,13
>65 dB	12,9
>75 dB	2,94

Población expuesta a los valores de Lden indicados

Viviendas (centenas)	Nº personas (centenas)
>55 dB	17 / 40
>65 dB	5 / 13
>75 dB	1 / 1

Hospitales y colegios expuestos a los valores de Lden indicados

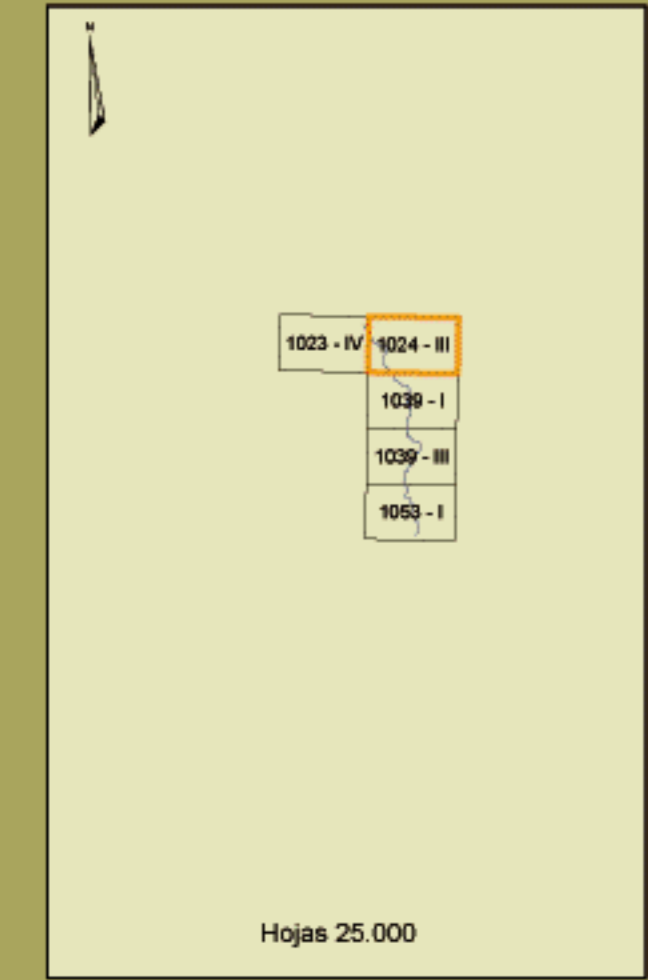
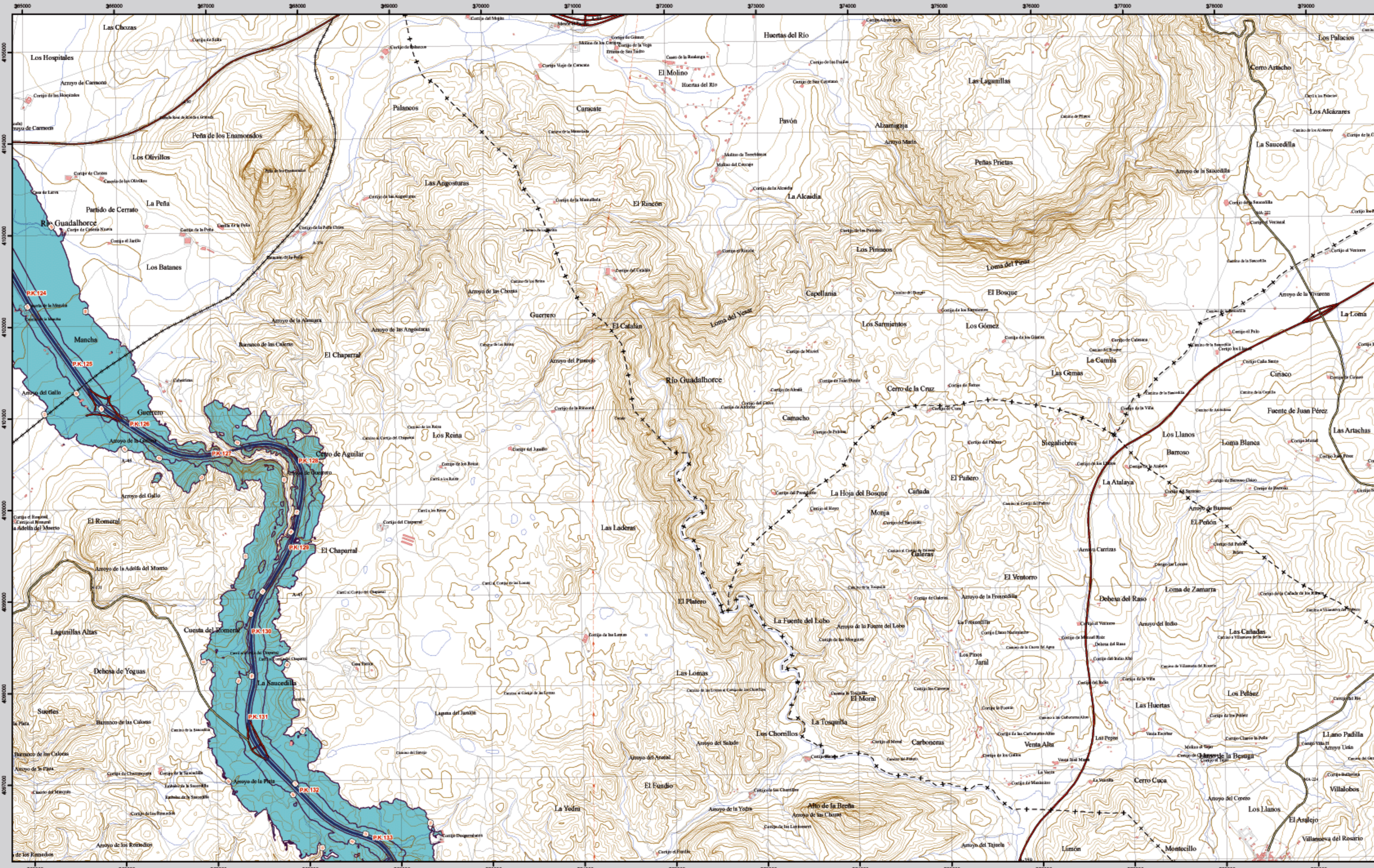
Nº hospitales	Nº colegios
>55 dB	0 / 4
>65 dB	0 / 2
>75 dB	0 / 0



Ministerio de Fomento
SECRETARÍA DE ESTADO DE INFRAESTRUCTURAS Y PLANIFICACIÓN
DIRECCIÓN GENERAL DE CARRETERAS
SUBDIRECCIÓN GENERAL DE PLANIFICACIÓN



HUERTAS DEL RÍO



1024 - III

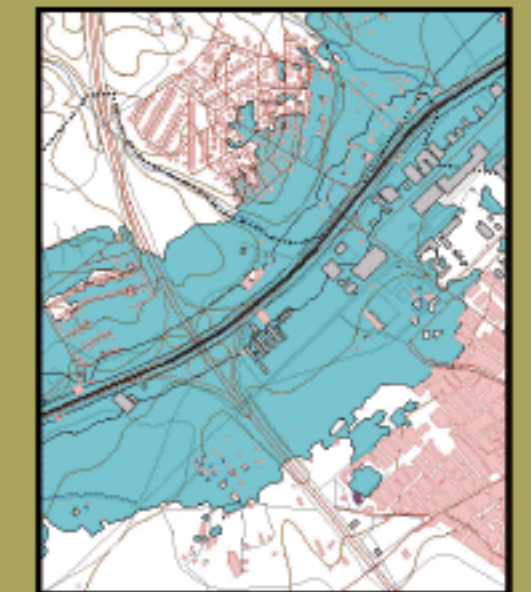


HUERTAS DEL RÍO

MAPA ESTRATÉGICO DE RUIDO ANDALUCÍA ORIENTAL UNIDAD DE MAPA ESTRATÉGICO A-45

Escala 1 : 25.000

Mapa de Zona de Afección



- #### Infraestructura
- Carretera Nacional, Autónoma 1^{er} orden.
 - Carretera Autónoma 2^{er} orden.
 - Carretera Autónoma 3^{er} orden y otras.
 - Caminos, pistas y vías pecuarias.
 - Ferrocarril.
 - Línea eléctrica.
 - Eje del tronco de la A-45.

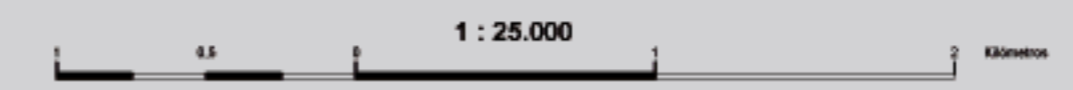
- #### Socioestructura
- Edificaciones
 - Zonas Verdes
 - Límites Administrativos**
 - Límite municipal
 - Límite autonómico
 - Hidrografía**
 - Ríos
 - Arroyos, canales y acequias
 - Embalses y balsas

- #### Zonas de Afección
- Zona de afección
 - Isófonas de Lden 55, 65 y 75 dB(A)

Superficies afectadas por los valores de Lden indicados	
Superficie (km ²)	
>55 dB	43,13
>65 dB	12,9
>75 dB	2,94

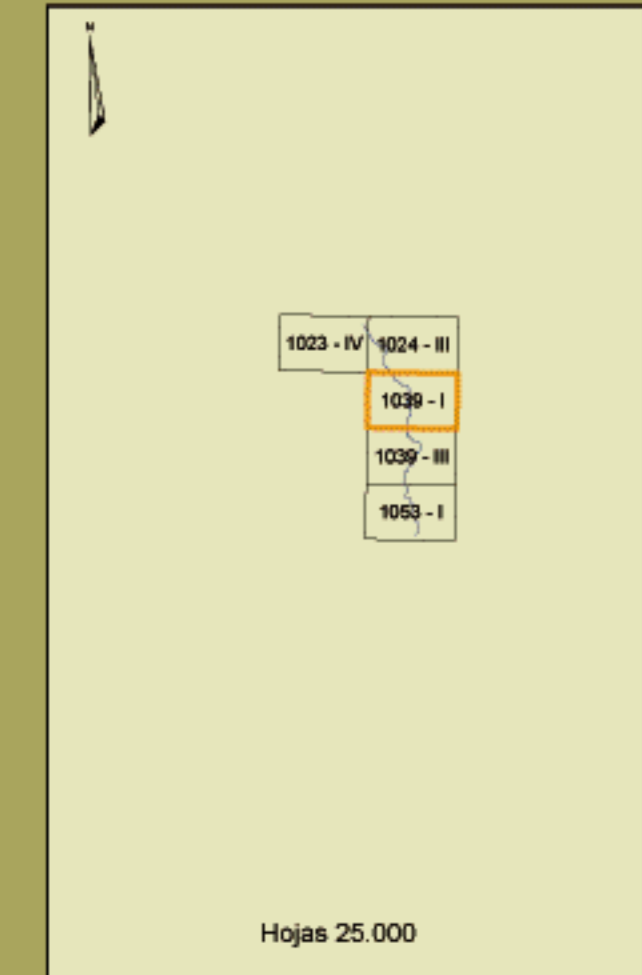
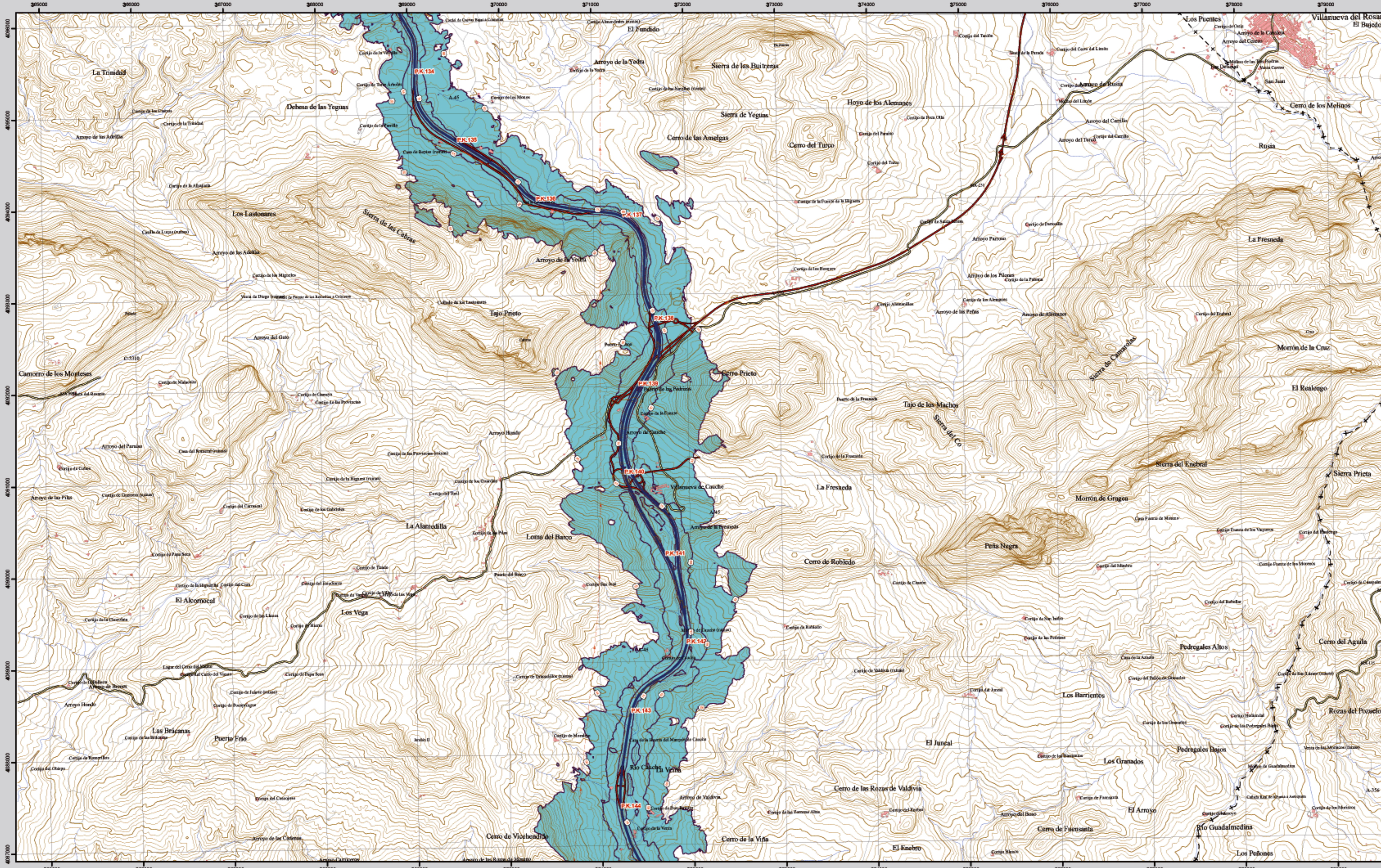
Población expuesta a los valores de Lden indicados		
	Viviendas (centenas)	Nº personas (centenas)
>55 dB	17	40
>65 dB	5	13
>75 dB	1	1

Hospitales y colegios expuestos a los valores de Lden indicados		
	Nº hospitales	Nº colegios
>55 dB	0	4
>65 dB	0	2
>75 dB	0	0



Elipsoida internacional. Proyección U.T.M. Datum europeo 1959 hasta 2000. Las longitudes están referidas al meridiano de Greenwich. Las alturas se refieren al nivel medio del Mediterráneo en Alicante. Escala horizontal de los curvas de nivel 10 metros. Las coordenadas geográficas en rojo corresponden a la cuadrícula U.T.M.

VILLANUEVA DEL ROSARIO



1039 - I

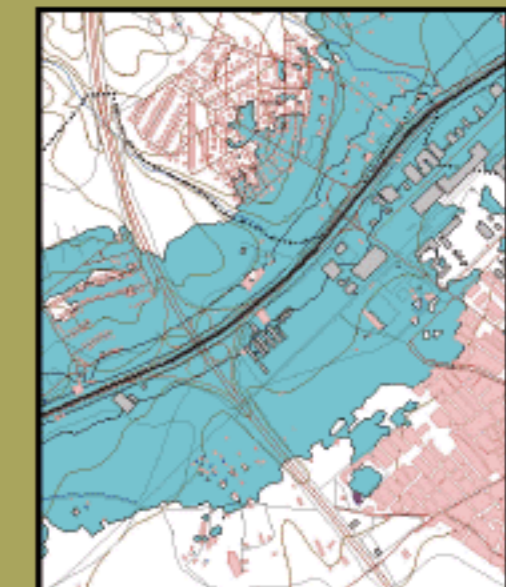


VILLANUEVA DEL ROSARIO

MAPA ESTRATÉGICO DE RUIDO
ANDALUCÍA ORIENTAL
UNIDAD DE MAPA ESTRATÉGICO A-45

Escala 1 : 25.000

Mapa de Zona de Afección



Infraestructura

- Carretera Nacional, Autónoma 1^{er} orden.
- Carretera Autónoma 2^{er} orden.
- Carretera Autónoma 3^{er} orden y otras.
- Caminos, pistas y vías pecuarias.
- Ferrocarril.
- Línea eléctrica.
- Eje del trazo de la A-45.

Socioestructura

- Edificaciones.
- Zonas Verdes.
- Límites Administrativos**
- Límite municipal.
- Límite autonómico.
- Hidrografía**
- Ríos.
- Arroyos, canales y acequias.
- Embalses y balsas.

Zonas de Afección

- Zona de afección.
- Isófonas de Lden 55, 65 y 75 dB(A).

Superficies afectadas por los valores de Lden indicados	
Superficie (km ²)	
>55 dB	43,13
>65 dB	12,9
>75 dB	2,94
Población expuesta a los valores de Lden indicados	
Viviendas (centenas)	Nº personas (centenas)
>55 dB	17 / 40
>65 dB	5 / 13
>75 dB	1 / 1
Hospitales y colegios expuestos a los valores de Lden indicados	
Nº hospitales	Nº colegios
>55 dB	0 / 4
>65 dB	0 / 2
>75 dB	0 / 0

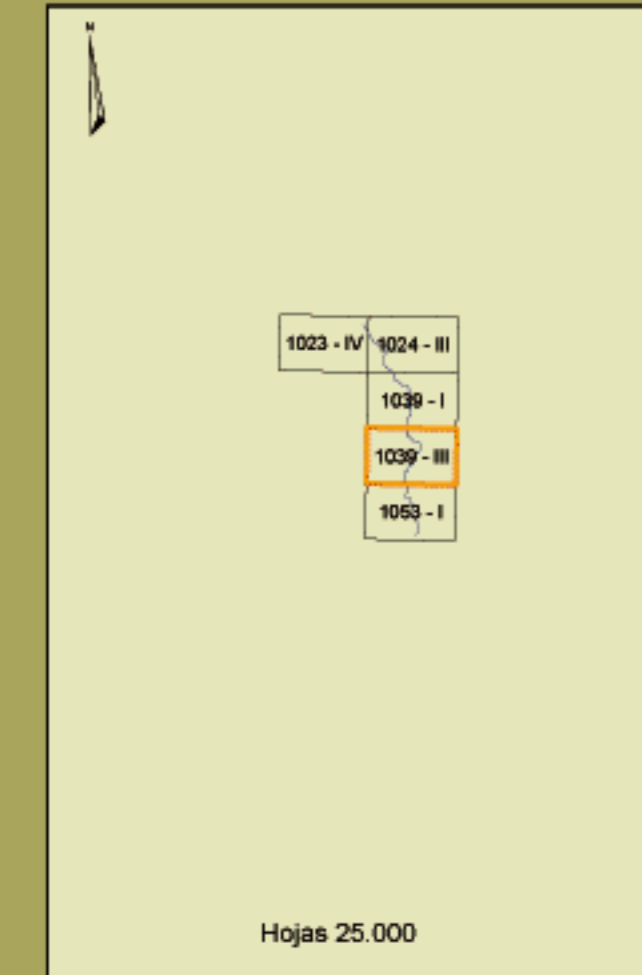
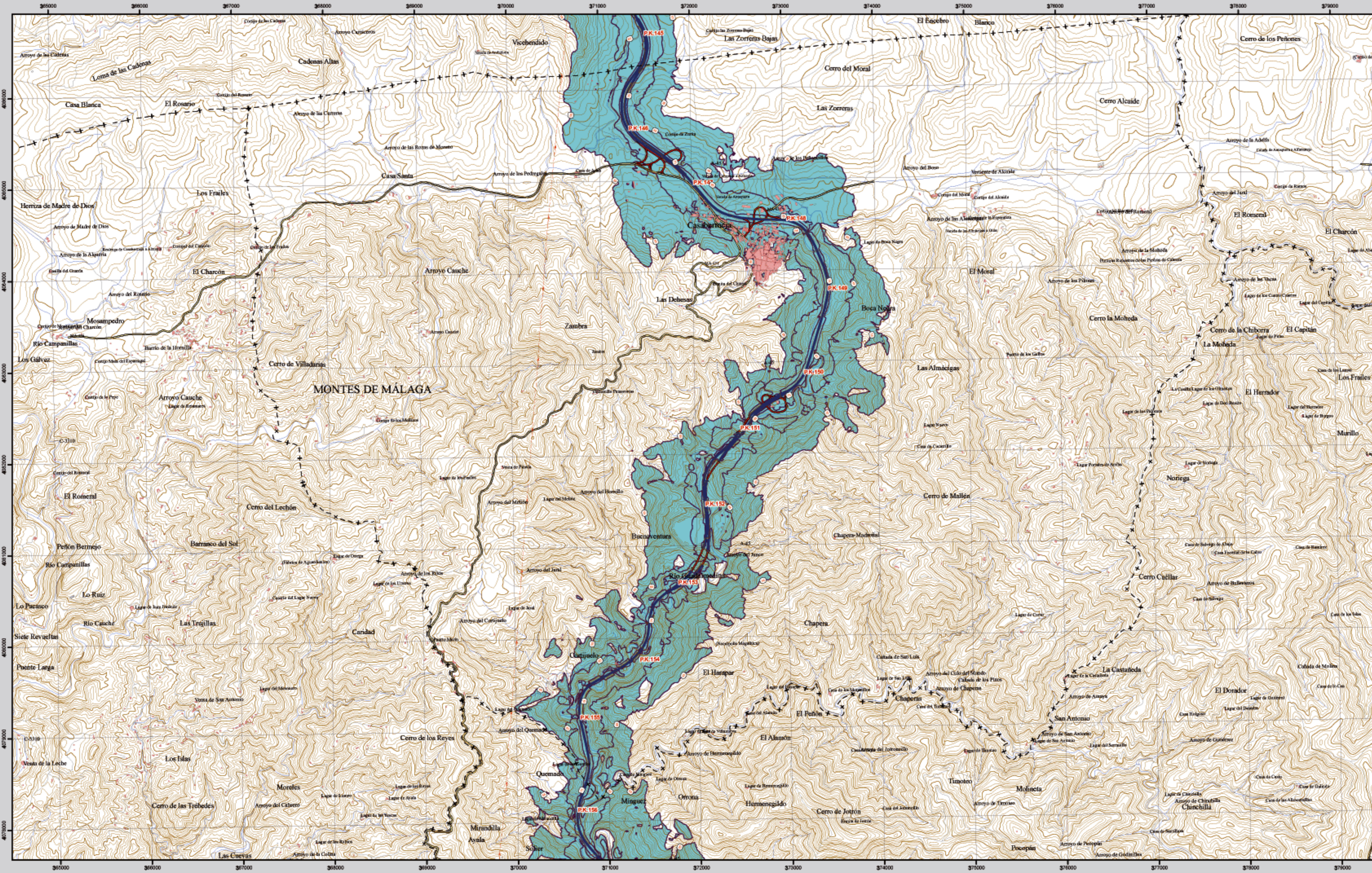
1 : 25.000

Elipsoide internacional. Proyección U.T.M. Datum europeo 1950 hasta 2000. Las longitudes están referidas al meridiano de Greenwich. Las alturas se refieren al nivel medio del Mediterráneo en Alicante. Equivalencia de los curvas de nivel 10 metros. Las coordenadas geográficas en rojo corresponden a la cuadrícula UTM.

Ministerio de Fomento
SECRETARÍA DE ESTADO DE INFRAESTRUCTURAS Y PLANIFICACIÓN
DIRECCIÓN GENERAL DE CARRETERAS
SUBDIRECCIÓN GENERAL DE PLANIFICACIÓN



CASABERMEJA



1039 - III

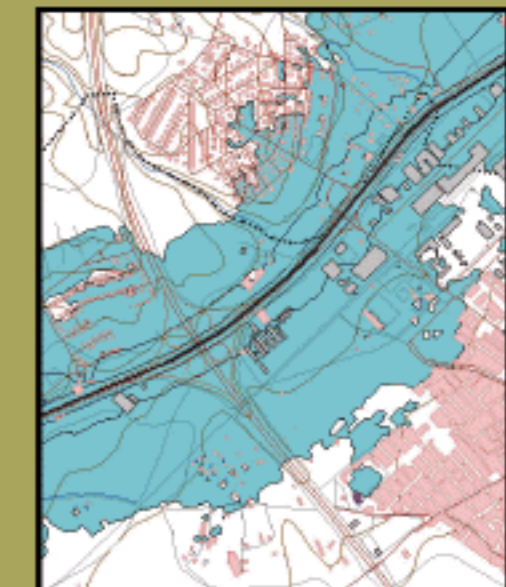


CASABERMEJA

MAPA ESTRATÉGICO DE RUIDO
ANDALUCÍA ORIENTAL
UNIDAD DE MAPA ESTRATÉGICO A-45

Escala 1 : 25.000

Mapa de Zona de Afección



Infraestructura

- Carretera Nacional, Autónoma 1^{er} orden.
- Carretera Autónoma 2^{er} orden.
- Carretera Autónoma 3^{er} orden y otras.
- Caminos, pistas y vías pecuarias.
- Ferrocarril.
- Línea eléctrica.
- Eje del tronco de la A-45.

Socioestructura

- Edificaciones.
- Zonas Verdes.
- Límites Administrativos**
- Límite municipal.
- Límite autonómico.
- Hidrografía**
- Ríos.
- Arroyos, canales y acequias.
- Embalses y balsas.

Zonas de Afección

- Zona de afección.
- Isófonas de Lden 55, 65 y 75 dB(A).

Superficies afectadas por los valores de Lden indicados

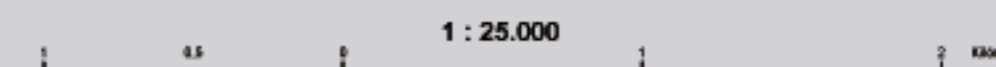
Superficie (km ²)	
>55 dB	43,13
>65 dB	12,9
>75 dB	2,94

Población expuesta a los valores de Lden indicados

Viviendas (centenas)	Nº personas (centenas)
>55 dB	17 / 40
>65 dB	5 / 13
>75 dB	1 / 1

Hospitales y colegios expuestos a los valores de Lden indicados

Nº hospitales	Nº colegios
>55 dB	0 / 4
>65 dB	0 / 2
>75 dB	0 / 0

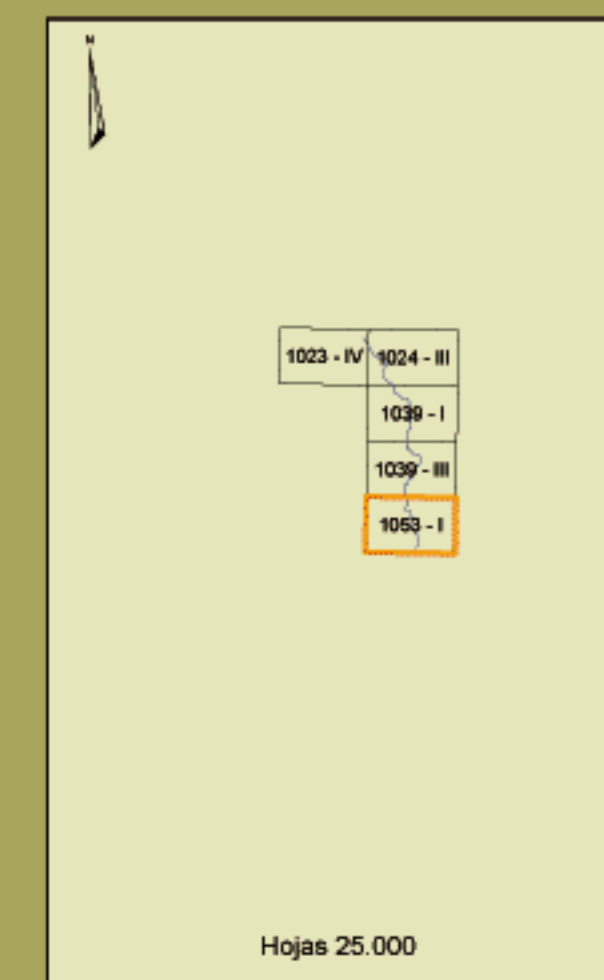
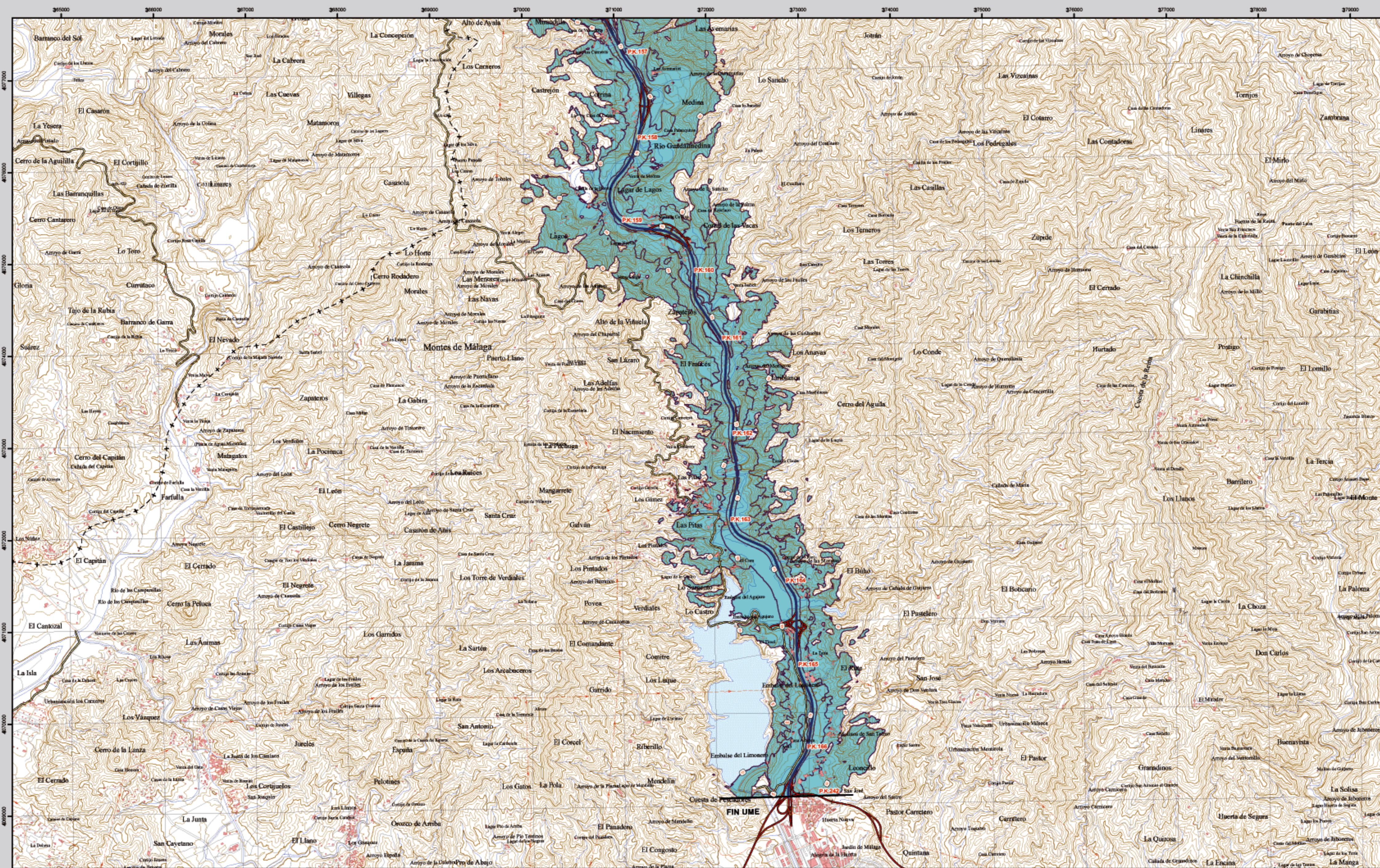


Elipsoidal internacional. Proyección U.T.M. Datum europeo 1950 hasta 2000. Las longitudes están referidas al meridiano de Greenwich. Las alturas se refieren al nivel medio del Mediterráneo en Alicante. Equivalencia de las curvas de nivel 10 metros. Las coordenadas geográficas en rojo corresponden a la cuadrícula U.T.M.

Ministerio de Fomento
SECRETARÍA DE ESTADO DE INFRAESTRUCTURAS Y PLANEACIÓN
DIRECCIÓN GENERAL DE CARRETERAS
SUBDIRECCIÓN GENERAL DE PLANEACIÓN



LOS GÁMEZ



1053 - I

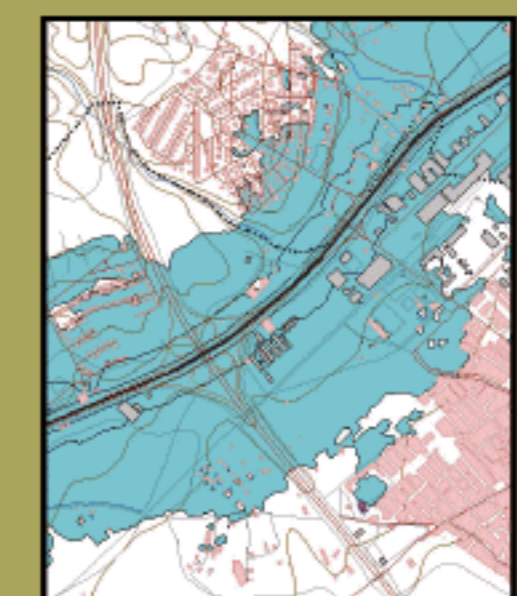


LOS GÁMEZ

MAPA ESTRATÉGICO DE RUIDO ANDALUCÍA ORIENTAL UNIDAD DE MAPA ESTRATÉGICO A-45

Escala 1 : 25.000

Mapa de Zona de Afección



Infraestructura

- Carretera Nacional, Autónoma 1^{er} orden.
- Carretera Autónoma 2^{er} orden.
- Carretera Autónoma 3^{er} orden y otras.
- Caminos, pistas y vías pecuarias.
- Ferrocarril.
- Línea eléctrica.
- Eje del tronco de la A-45.

Socioestructura

- Edificaciones.
- Zonas Verdes.
- Límites Administrativos**
- Límite municipal.
- Límite autonómico.
- Hidrografía**
- Ríos.
- Arroyos, canales y acequias.
- Embalses y balsas.

Zonas de Afección

- Zona de afección.
- Isófonas de Lden 55, 65 y 75 dB(A).

Superficies afectadas por los valores de Lden indicados

Superficie (km ²)	
>55 dB	43,13
>65 dB	12,9
>75 dB	2,94

Población expuesta a los valores de Lden indicados

	Viviendas (centenas)	Nº personas (centenas)
>55 dB	17	40
>65 dB	5	13
>75 dB	1	1

Hospitales y colegios expuestos a los valores de Lden indicados

	Nº hospitales	Nº colegios
>55 dB	0	4
>65 dB	0	2
>75 dB	0	0



1 : 25.000

Elipsoida internacional. Proyección U.T.M. Datum europeo 1950 hasta 2000. Las longitudes están referidas al meridiano de Greenwich. Las alturas se refieren al nivel medio del Mediterráneo en Alicante. Equivalencia de las curvas de nivel 10 metros. Las coordenadas geográficas en rojo corresponden a la cuadrícula UTM.