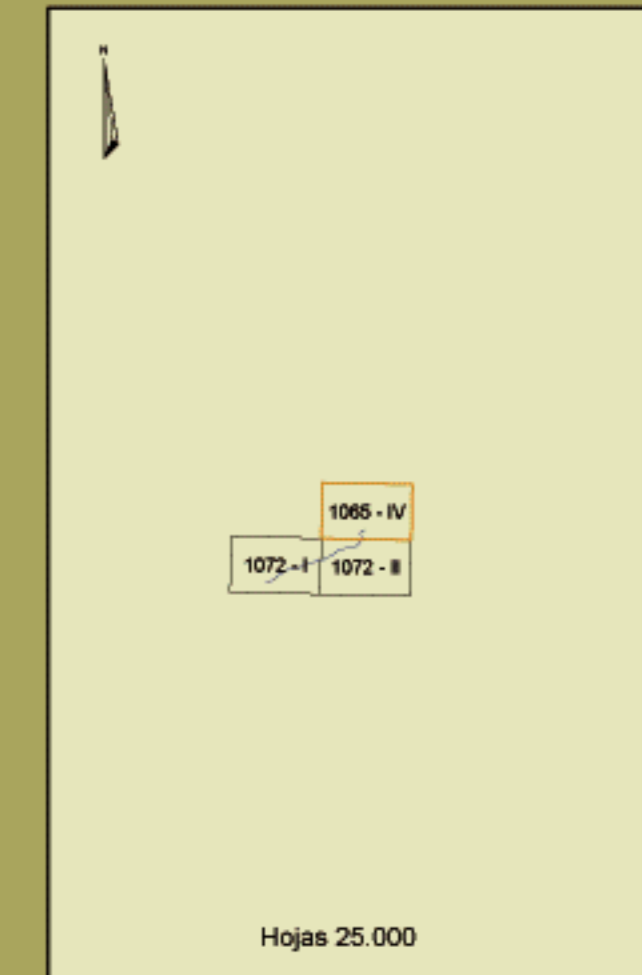
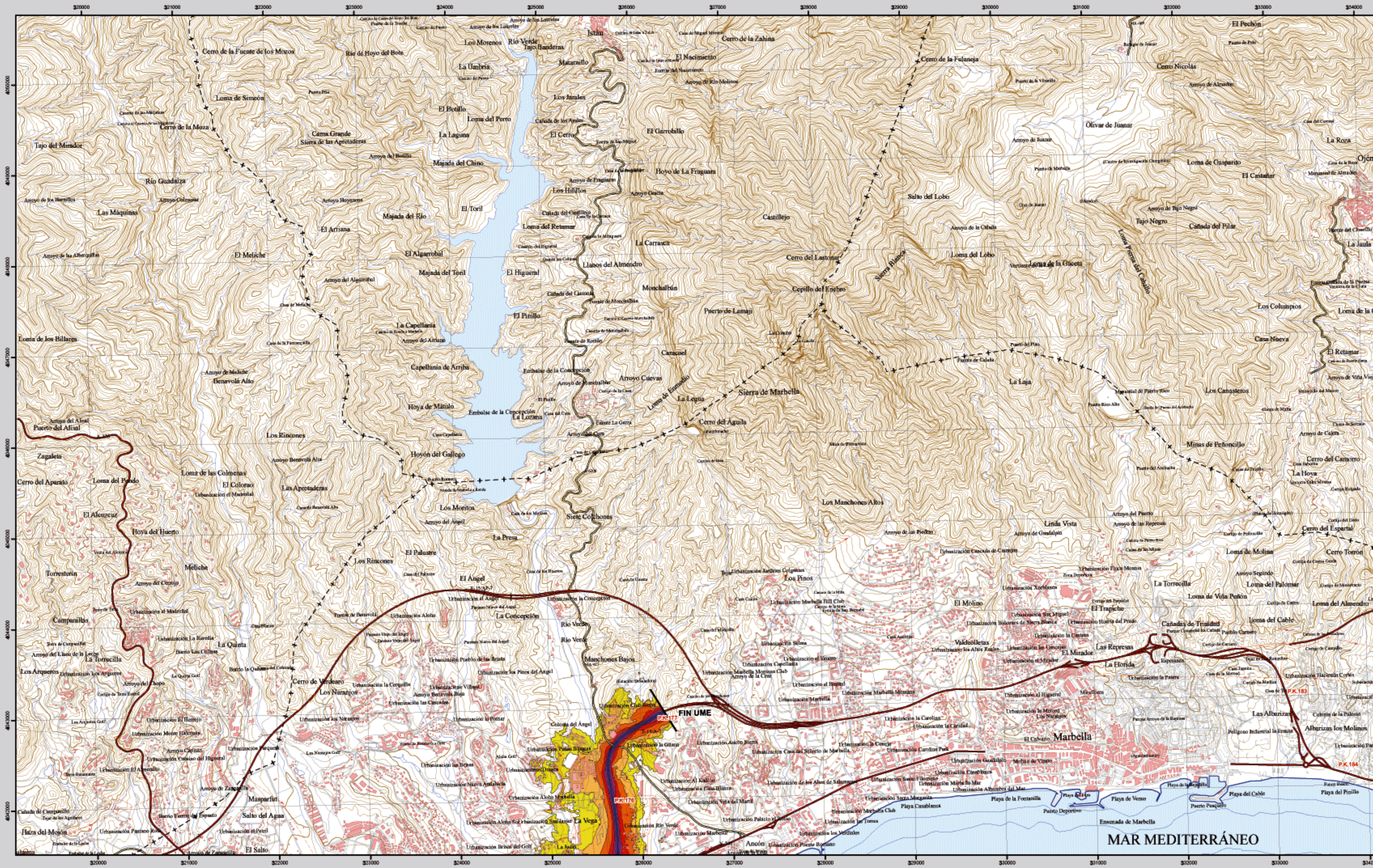


# MARBELLA



1065 - IV



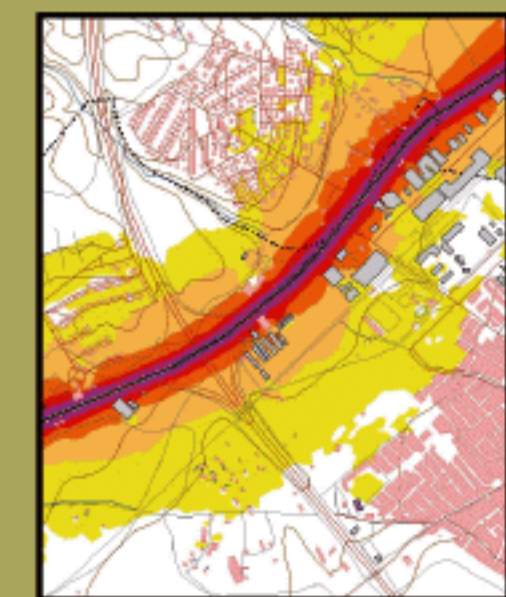
MARBELLA

MAPA ESTRATÉGICO DE RUIDO  
ANDALUCÍA ORIENTAL  
UNIDAD DE MAPA ESTRATÉGICO A-7.1

Escala 1 : 25.000

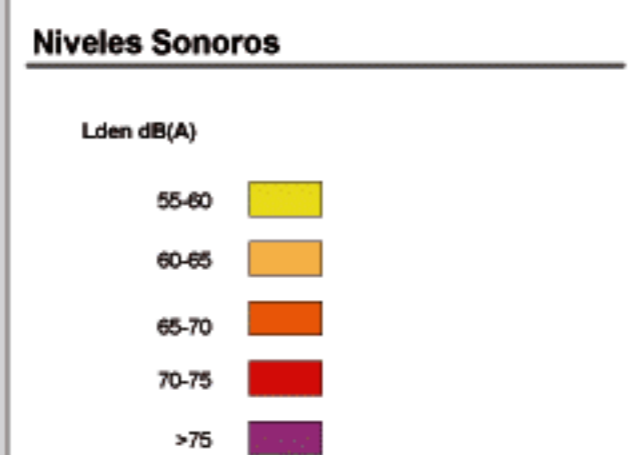
Base cartográfica: Mapa Topográfico Nacional de España  
Proyección Geográfica Nacional

Mapa de niveles sonoros Lden



- Infraestructura**
- Carretera Nacional, Autónoma 1<sup>er</sup> orden
  - Carretera Autónoma 2<sup>er</sup> orden
  - Carretera Autónoma 3<sup>er</sup> orden y otras
  - Caminos, pistas y vías pecuarias
  - Ferrocarril
  - Línea eléctrica
  - Eje del tronso de la A-7

- Socioestructura**
- Edificaciones
  - Zonas Verdes
- Límites Administrativos**
- Límite municipal
  - Límite autonómico
- Hidrografía**
- Ríos
  - Arroyos, canales y acequias
  - Embalses y balsas

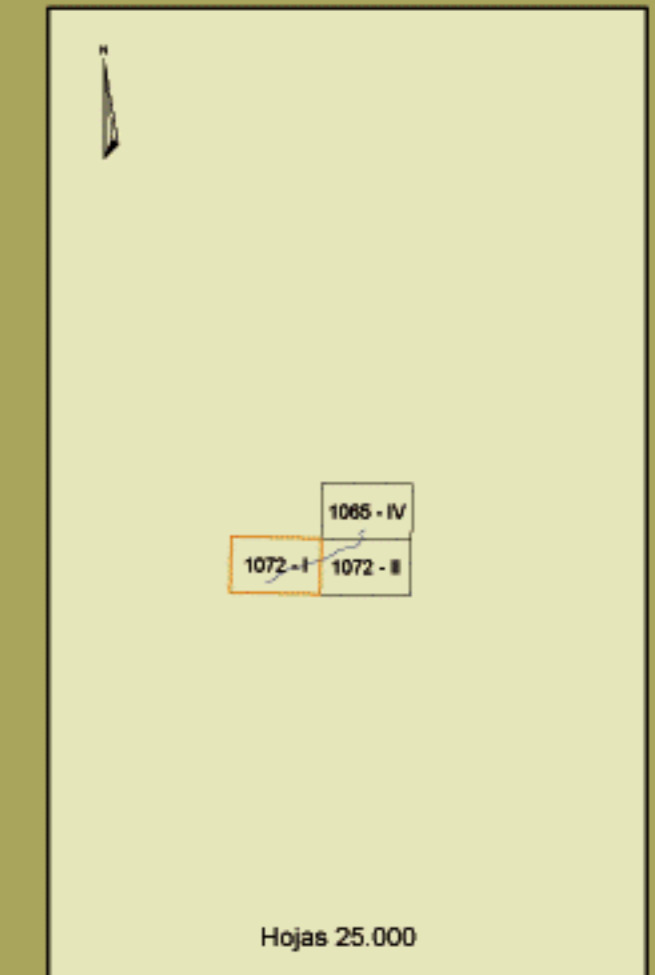
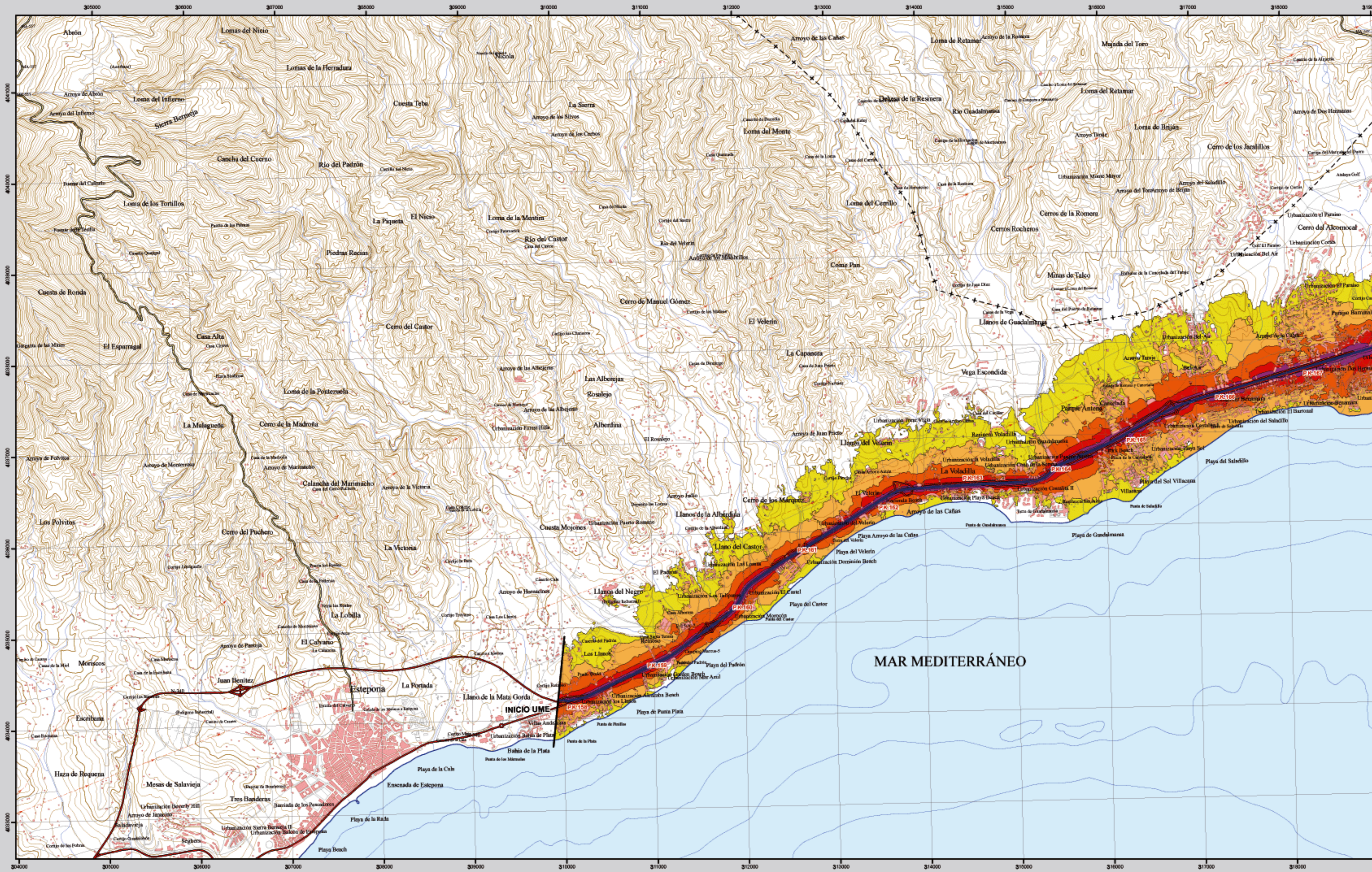


Esquema internacional. Proyección U.T.M. Datum europeo 1989 hasta 2000. Las longitudes están referidas al meridiano de Greenwich. Las alturas se refieren al nivel medio del Mediterráneo en Alicante. Equivalencia de los curvas de nivel 10 metros. Las coordenadas geográficas en rojo corresponden a la cuadrícula UTM.

Ministerio de Fomento  
SECRETARÍA DE ESTADO DE INFRAESTRUCTURAS Y PLANIFICACIÓN  
DIRECCIÓN GENERAL DE CARRETERAS  
SUBDIRECCIÓN GENERAL DE PLANIFICACIÓN



# ESTEPONA



1072 - I



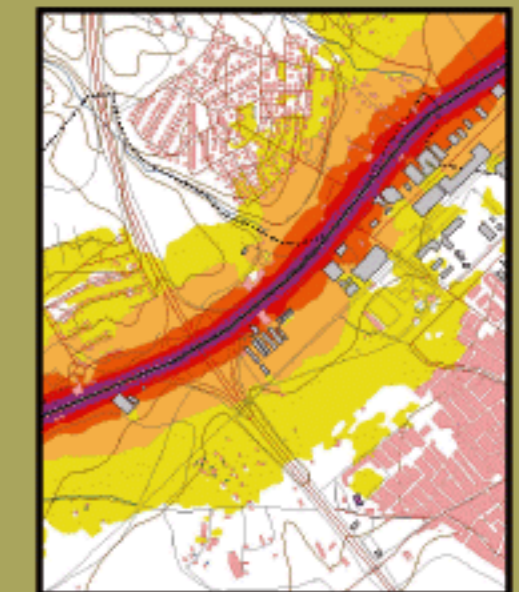
ESTEPONA

MAPA ESTRATÉGICO DE RUIDO  
ANDALUCÍA ORIENTAL  
UNIDAD DE MAPA ESTRATÉGICO A-7\_1

Escala 1 : 25.000

Bases cartográficas: Mapa Topográfico Nacional de España, Instituto Geográfico Nacional.

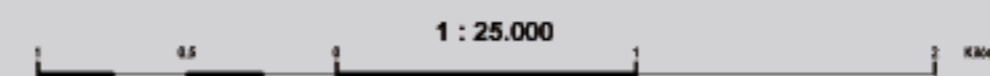
Mapa de niveles sonoros Lden



Infraestructura	
Carretera Nacional, Autónoma 1 <sup>er</sup> orden.	
Carretera Autónoma 2 <sup>er</sup> orden.	
Carretera Autónoma 3 <sup>er</sup> orden y otras.	
Caminos, pistas y vías pecuarias.	
Ferrocarril	
Línea eléctrica	
Eje del tronco de la A-7	

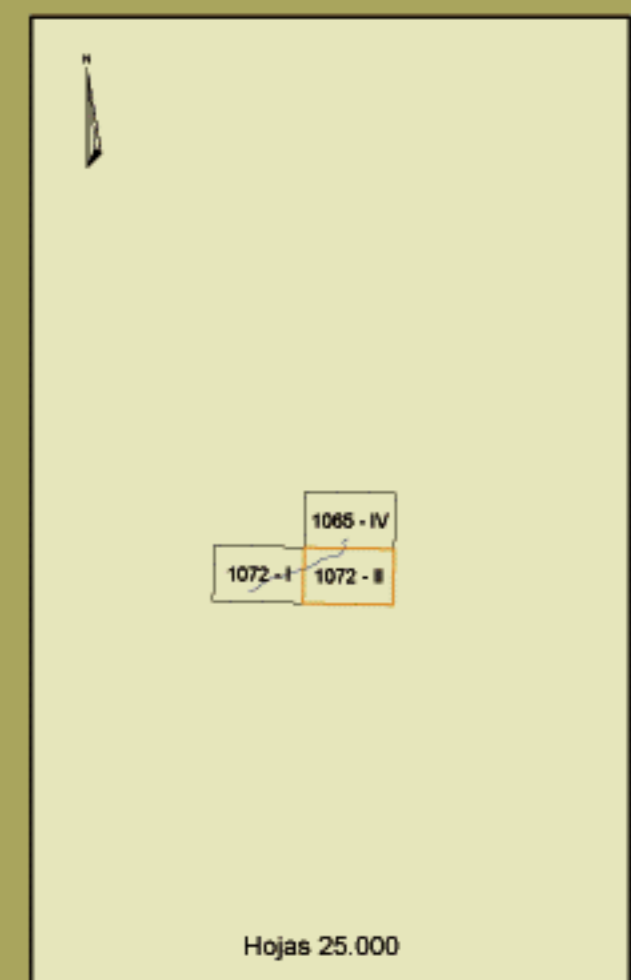
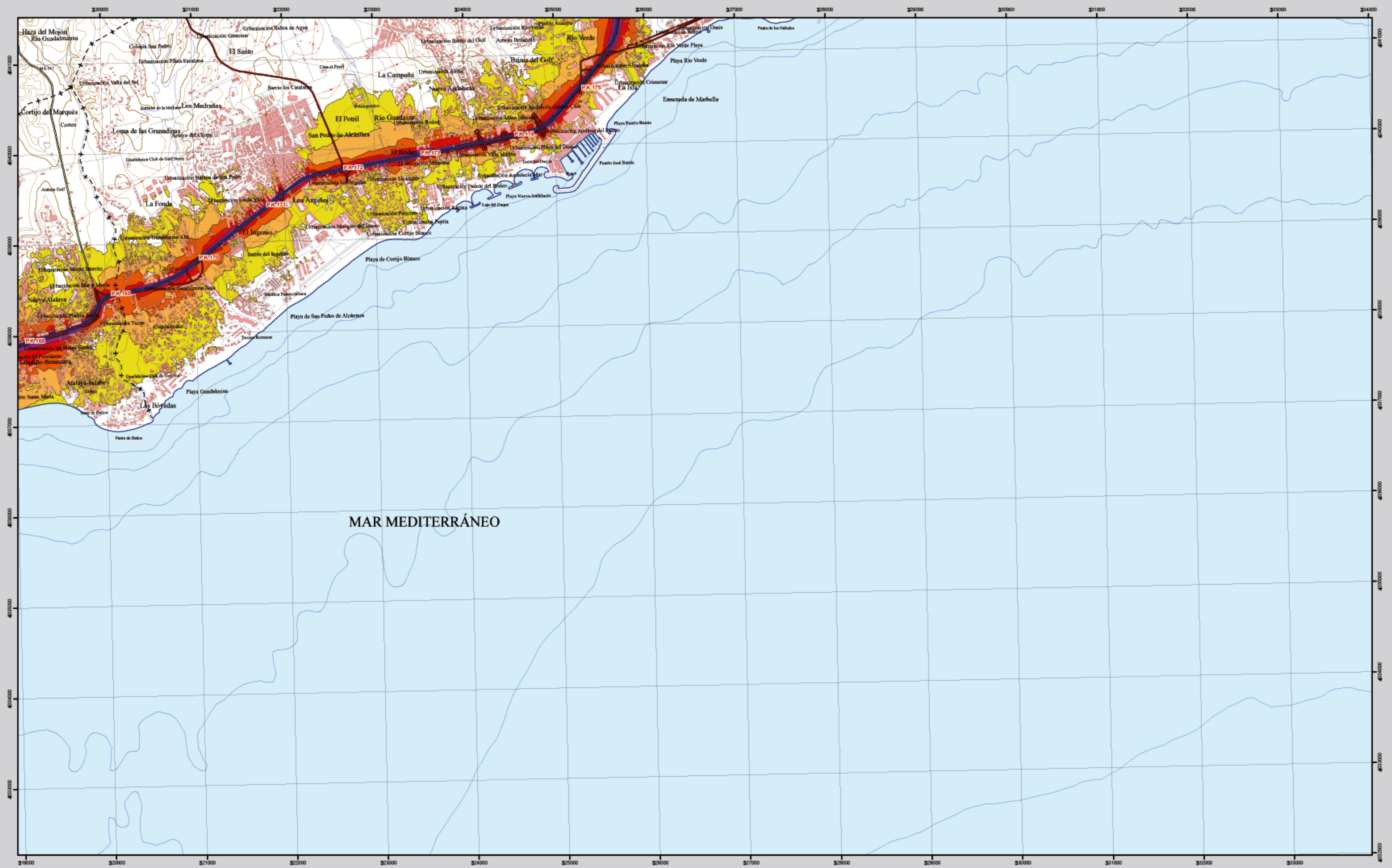
Socioestructura	
Edificaciones	
Zonas Verdes	
Límites Administrativos	
Límite municipal	
Límite autonómico	
Hidrografía	
Ríos	
Arroyos, canales y acequias	
Embalses y balsas	

Niveles Sonoros	
Lden dB(A)	
55-60	
60-65	
65-70	
70-75	
>75	



Elipsoide internacional. Proyección U.T.M. Datum europeo 1959 hasta 2000. Las longitudes están referidas al meridiano de Greenwich. Las alturas se refieren al nivel medio del Mediterráneo en Alicante. Equivalencia de los metros de once 10 metros. Las coordenadas geográficas en rojo corresponden a la cuadrícula Militar U.T.M.

# SAN PEDRO DE ALCÁNTARA



1072 - II

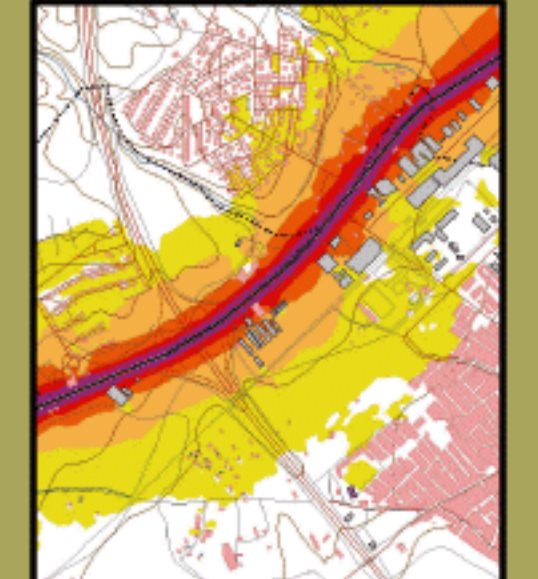


SAN PEDRO DE ALCÁNTARA

MAPA ESTRATÉGICO DE RUIDO  
ANDALUCÍA ORIENTAL  
UNIDAD DE MAPA ESTRATÉGICO A-7\_1

Escala 1 : 25.000

Mapa de niveles sonoros Lden



**Infraestructura**

- Carretera Nacional, Autónoma 1<sup>er</sup> orden.
- Carretera Autónoma 2<sup>er</sup> orden.
- Carretera Autónoma 3<sup>er</sup> orden y otras.
- Caminos, pistas y vías pecuarias.
- Ferrocarril.
- Línea eléctrica.
- Eje del tronco de la A-7.

**Socioestructura**

- Edificaciones.
- Zonas Verdes.

**Límites Administrativos**

- Límite municipal.
- Límite autonómico.

**Hidrografía**

- Ríos.
- Arroyos, canales y acequias.
- Embalses y balsas.

**Niveles Sonoros**

Lden dB(A)

- 55-60
- 60-65
- 65-70
- 70-75
- >75



Elipsoide internacional. Proyección U.T.M. Datum europeo 1950 hasta 2000. Las longitudes están referidas al meridiano de Greenwich. Las alturas se refieren al nivel medio del Mediterráneo en Alcántara. Equivalencia de las curvas de nivel 10 metros. Las coordenadas geográficas en negro corresponden a la cuadrícula Militar U.T.M.

Ministerio de Fomento  
SECRETARÍA DE ESTADO DE INFRAESTRUCTURAS Y PLANIFICACIÓN  
DIRECCIÓN GENERAL DE CARRETERAS  
SUBDIRECCIÓN GENERAL DE PLANIFICACIÓN

