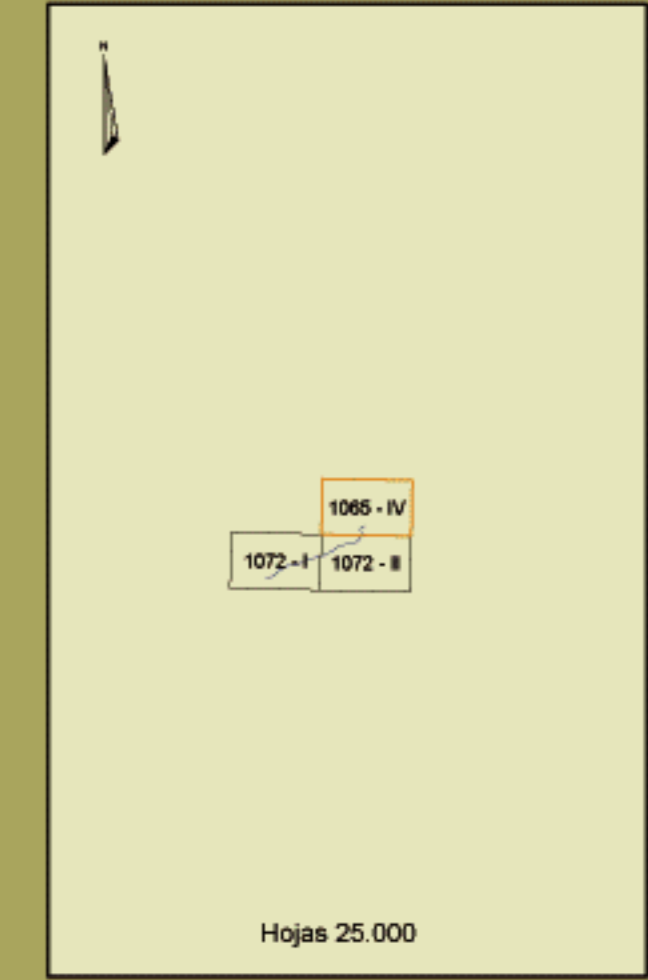
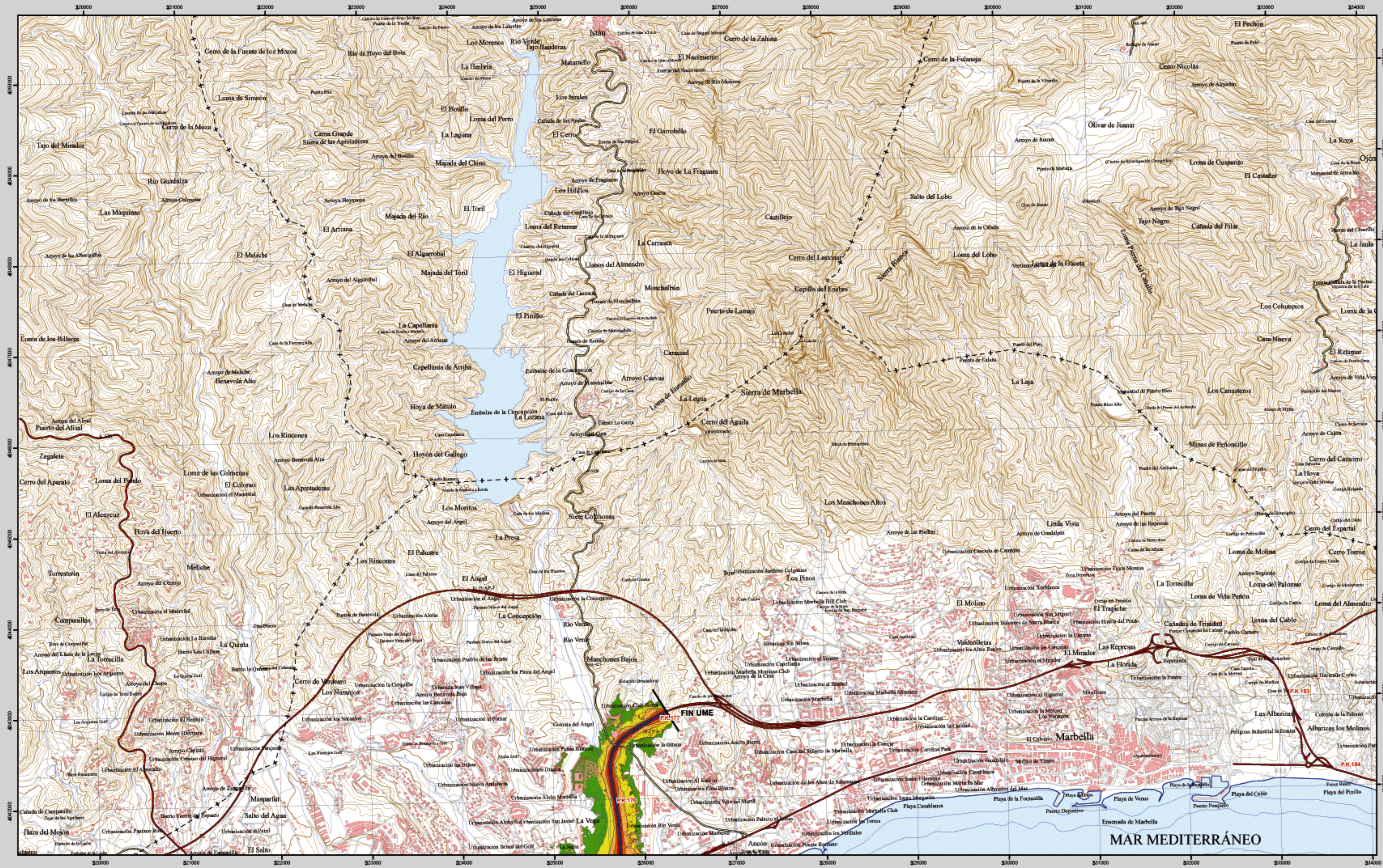


MARBELLA



1065 - IV

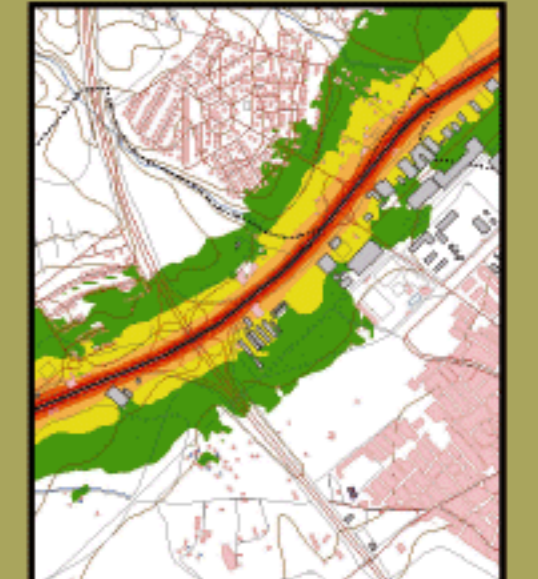
MARBELLA

MAPA ESTRATÉGICO DE RUIDO ANDALUCÍA ORIENTAL

UNIDAD DE MAPA ESTRATÉGICO A-7.1

Escala 1 : 25.000

Mapa de niveles sonoros L_{noche}



Infraestructura	
Carretera Nacional, Autónoma 1 ^{er} orden	
Carretera Autónoma 2 ^{er} orden	
Carretera Autónoma 3 ^{er} orden y otras	
Camino, pista y vías pecuarias	
Ferrocarril	
Línea eléctrica	
Eje de trazo de la A-7	

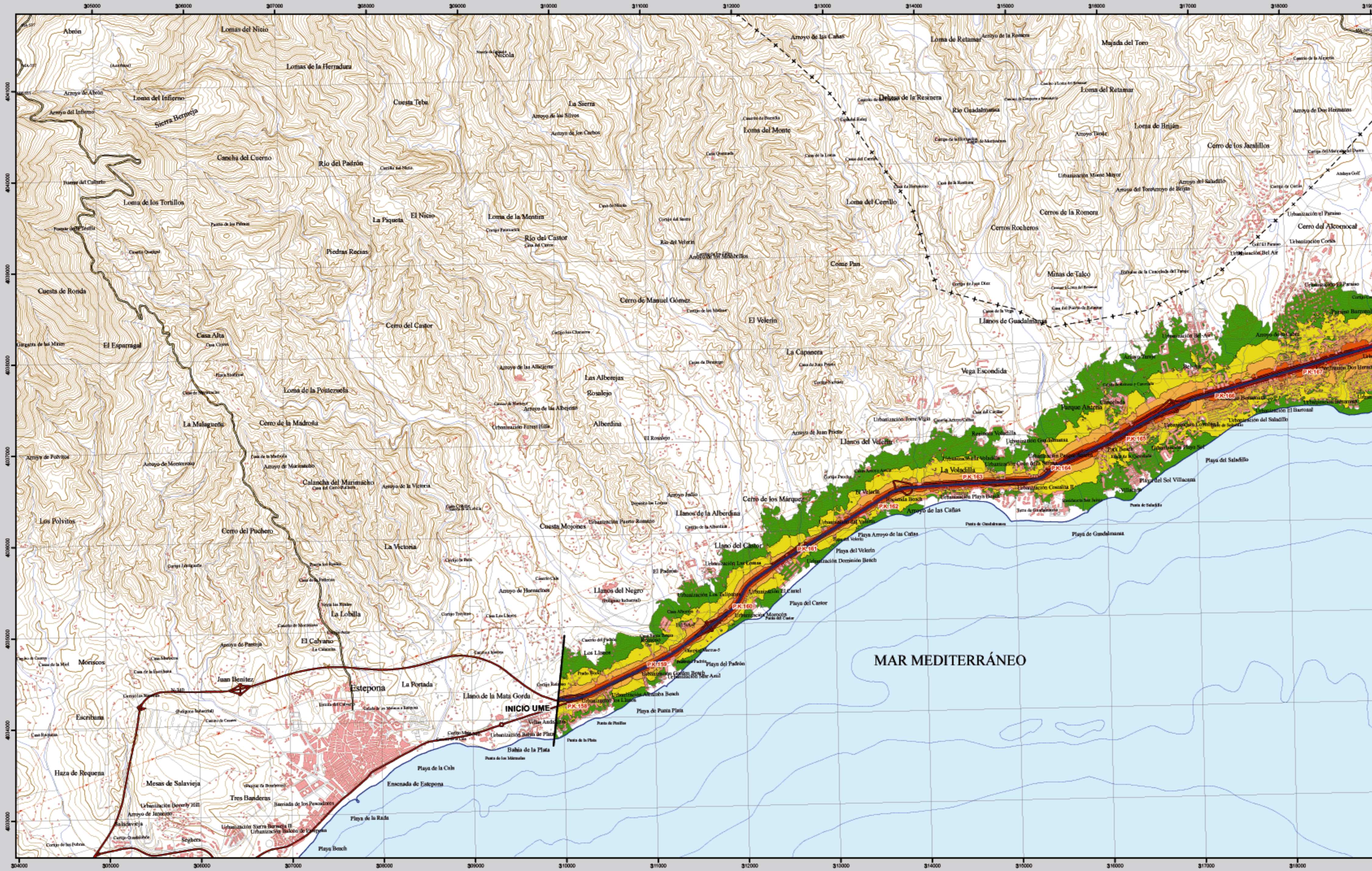
Socioestructura	
Edificaciones	
Zonas Verdes	
Límites Administrativos	
Límite municipal	
Límite autonómico	
Hidrografía	
Ríos	
Arroyos, canales y acequias	
Embalses y balsas	

Niveles Sonoros	
L _{noche} dB(A)	
50-55	
55-60	
60-65	
65-70	
>70	



Elipsoidal internacional. Proyección U.T.M. Datum europeo 1989 hasta 2000. Las longitudes están referidas al meridiano de Greenwich. Las alturas se refieren al nivel medio del Mediterráneo en Alicante. Equivalencia de los curvas de nivel 10 metros. Las coordenadas geográficas en rojo corresponden a la cuadrícula Militar U.T.M.

ESTEPONA



Infraestructura

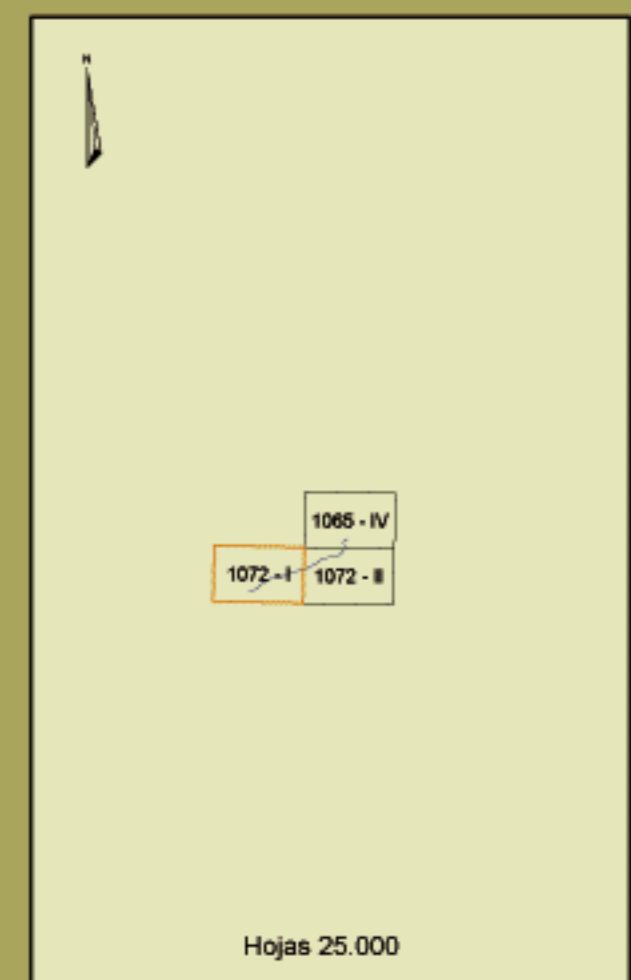
Carretera Nacional, Autónoma 1 ^{er} orden	
Carretera Autónoma 2 ^{er} orden	
Carretera Autónoma 3 ^{er} orden y otras	
Caminos, pistas y vías pecuarias	
Ferrocarril	
Línea eléctrica	
Eje del tronco de la A-7	

Socioestructura

Edificaciones	
Zonas Verdes	
Límites Administrativos	
Límite municipal	
Límite autonómico	
Hidrografía	
Ríos	
Arroyos, canales y acequias	
Embalses y balsas	

Niveles Sonoros

Límite dB(A)	Color
50-55	Green
55-60	Yellow
60-65	Orange
65-70	Red-Orange
>70	Red



1072 - I



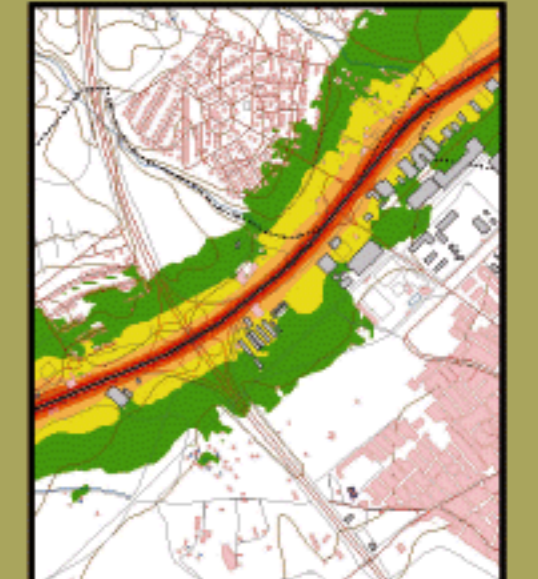
ESTEPONA

MAPA ESTRATÉGICO DE RUIDO
ANDALUCÍA ORIENTAL
UNIDAD DE MAPA ESTRATÉGICO A-7_1

Escala 1 : 25.000

Base cartográfica: Mapa Topográfico Nacional de España, Instituto Geográfico Nacional

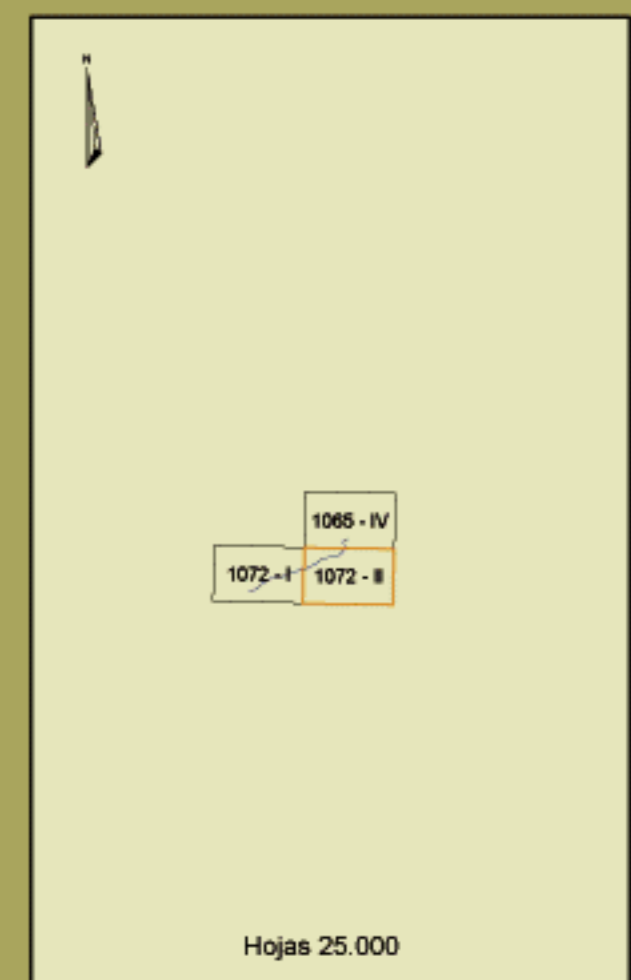
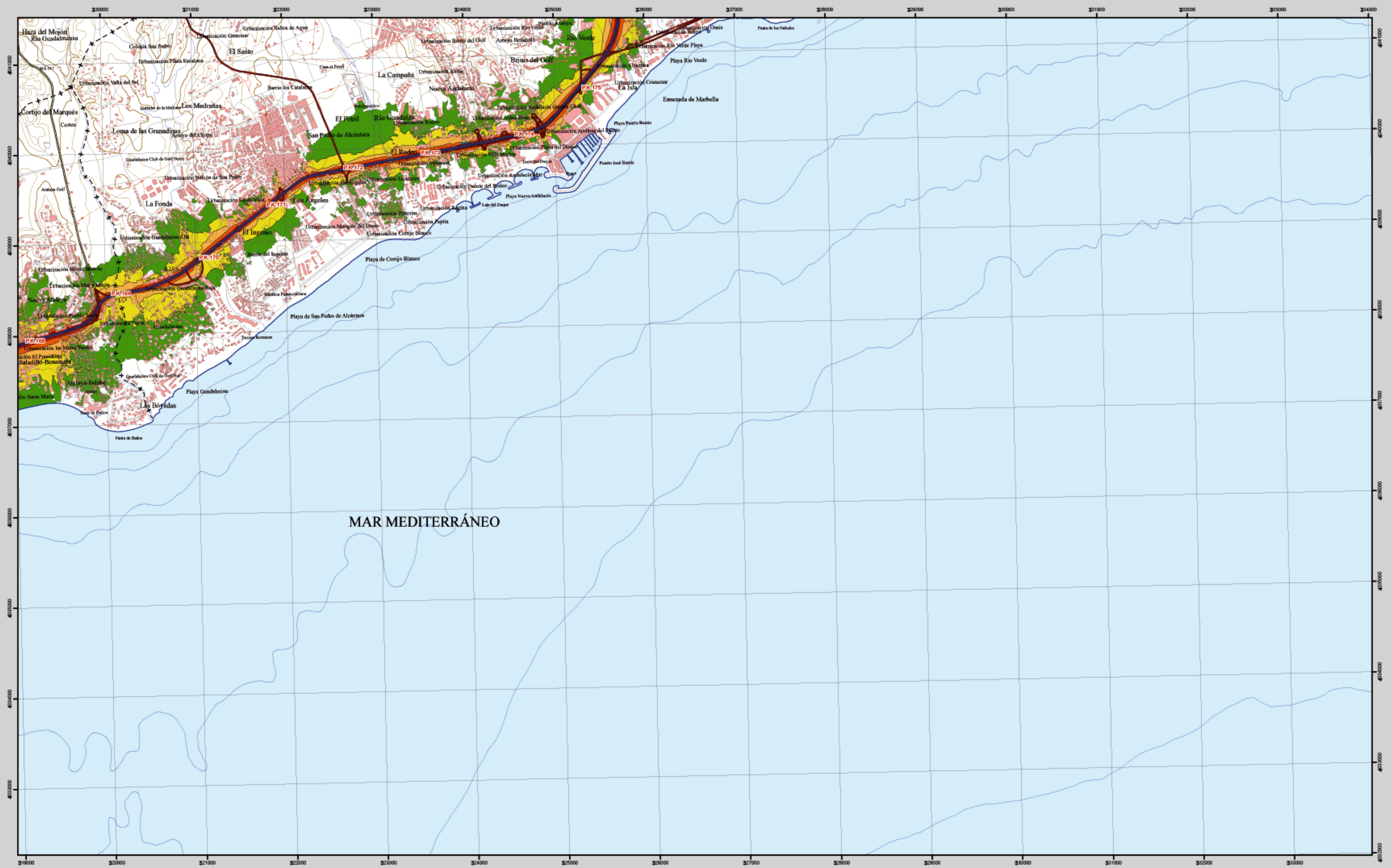
Mapa de niveles sonoros Lnoche



	Ministerio de Fomento	SECRETARÍA DE ESTADO DE INFRAESTRUCTURAS Y PLANEACIÓN
		DIRECCIÓN GENERAL DE CARRETERAS
		SUBDIRECCIÓN GENERAL DE PLANEACIÓN



SAN PEDRO DE ALCÁNTARA



1072 - II



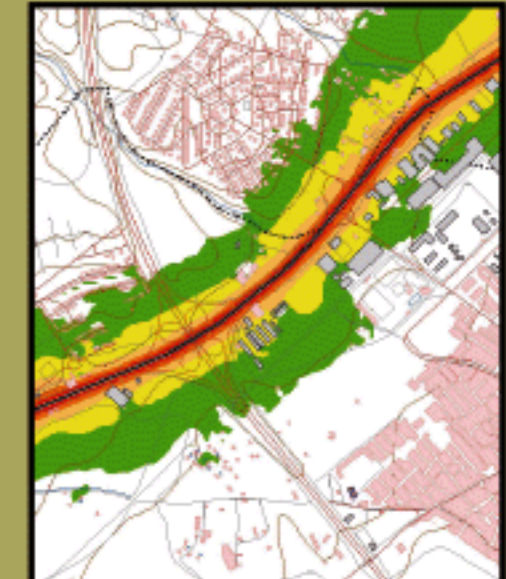
SAN PEDRO DE ALCÁNTARA

MAPA ESTRATÉGICO DE RUIDO
ANDALUCÍA ORIENTAL
UNIDAD DE MAPA ESTRATÉGICO A-7_1

Escala 1 : 25.000

Base cartográfica: Mapa Topográfico Nacional de España. Instituto Geográfico Nacional.

Mapa de niveles sonoros Lnoche



Infraestructura

- Carretera Nacional, Autónoma 1^{er} orden.
- Carretera Autónoma 2^{er} orden.
- Carretera Autónoma 3^{er} orden y otras.
- Caminos, pistas y vías pecuarias.
- Ferrocarril.
- Línea eléctrica.
- Eje del tronco de la A-7.

Socioestructura

- Edificaciones.
- Zonas Verdes.

Límites Administrativos

- Límite municipal.
- Límite autonómico.

Hidrografía

- Ríos.
- Arroyos, canales y acequias.
- Embalses y balsas.

Niveles Sonoros

Lnoche dB(A)

- 50-55
- 55-60
- 60-65
- 65-70
- >70



Elipsoide internacional. Proyección U.T.M. Datum europeo 1950 hasta 2000. Las longitudes están referidas al meridiano de Greenwich. Las alturas se refieren al nivel medio del Mediterráneo en Alcántara. Equivalencia de las curvas de nivel 10 metros. Las coordenadas geográficas en negro corresponden a la cuadrícula Métrica U.T.M.

Ministerio de Fomento

SECRETARÍA DE ESTADO DE INFRAESTRUCTURAS Y PLANIFICACIÓN

DIRECCIÓN GENERAL DE CARRETERAS

SUBDIRECCIÓN GENERAL DE PLANIFICACIÓN

