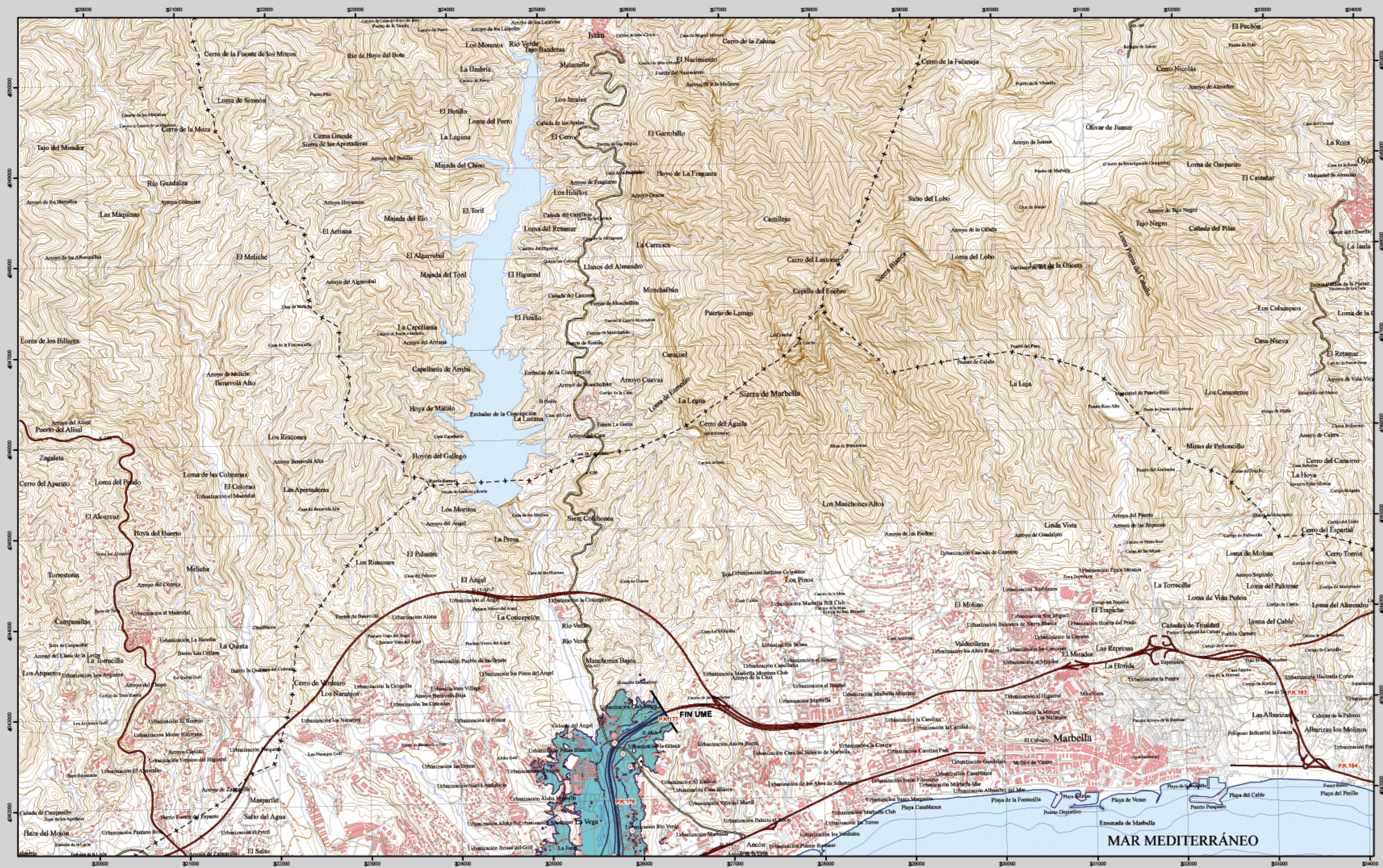


MARBELLA



1065 - IV



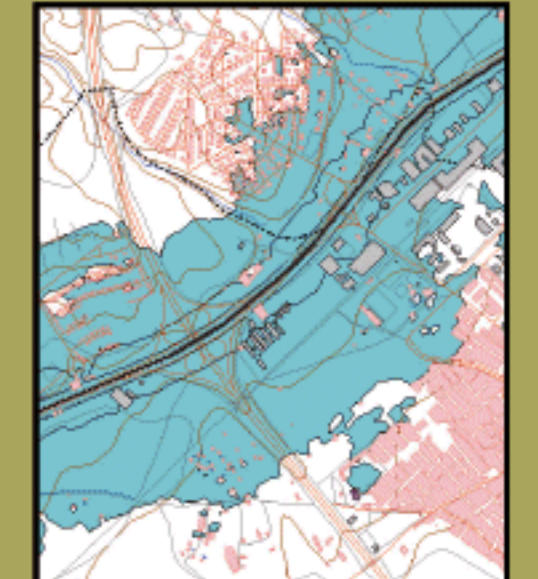
MARBELLA

MAPA ESTRATÉGICO DE RUIDO ANDALUCÍA ORIENTAL UNIDAD DE MAPA ESTRATÉGICO A-7.1

Escala 1 : 25.000

Base cartográfica: Mapa Topográfico Nacional de España
Sistema Geográfico Nacional

Mapa de Zona de Afección



Infraestructura

- Carretera Nacional, Autónoma 1º orden
- Carretera Autónoma 2º orden
- Carretera Autónoma 3º orden y otras
- Caminos, pistas y vías pecuarias
- Ferrocarril
- Línea eléctrica
- Eje del tronco de la A-7

Socioestructura

- Edificaciones
- Zonas Verdes

Límites Administrativos

- Límite municipal
- Límite autonómico

Hidrografía

- Ríos
- Arroyos, canales y acequias
- Embalses y balsas

Zonas de Afección

- Zona de afección
- Isófonas de Lden 55, 65 y 75 dB(A)

Superficies afectadas por los valores de Lden indicados

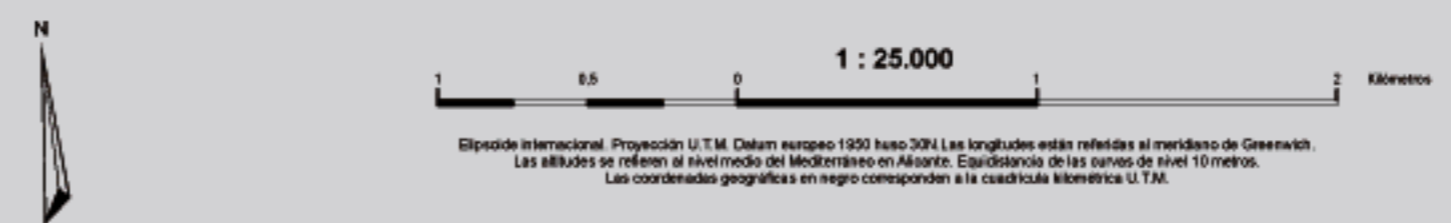
Superficie (km ²)	>55 dB	>65 dB	>75 dB
>55 dB	20,35		
>65 dB		6,05	
>75 dB			1,58

Población expuesta a los valores de Lden indicados

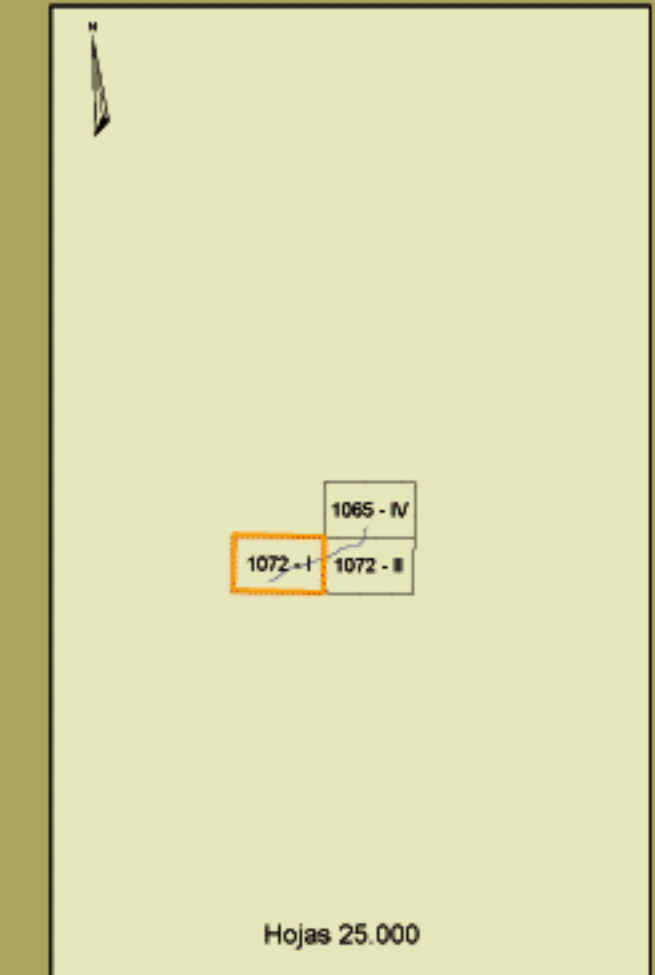
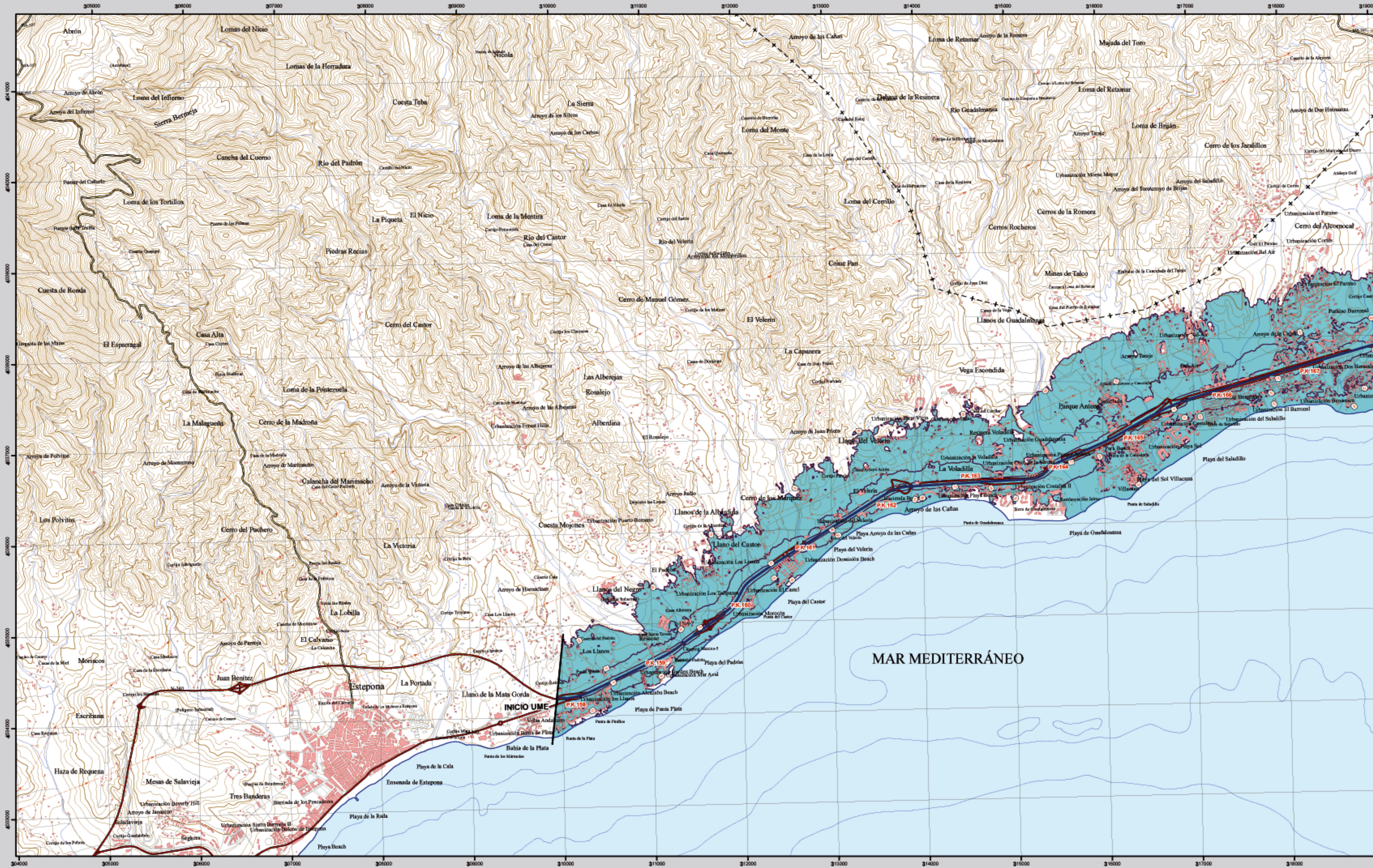
	Viviendas (centenas)	Nº personas (centenas)
>55 dB	121	152
>65 dB	35	44
>75 dB	5	6

Hospitales y colegios expuestos a los valores de Lden indicados

	Nº hospitales	Nº colegios
>55 dB	3	10
>65 dB	1	2
>75 dB	0	0



ESTEPONA

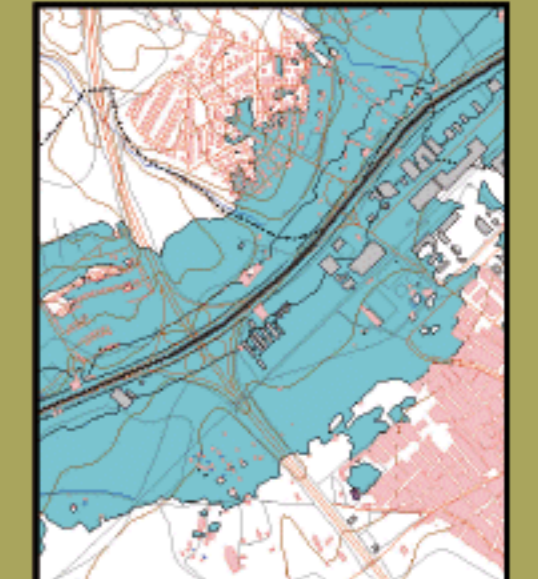


MAPA ESTRATÉGICO DE RUIDO ANDALUCÍA ORIENTAL UNIDAD DE MAPA ESTRATÉGICO A-7.1

Escala 1 : 25.000

Base cartográfica: Mapa Topográfico Nacional de España
Instituto Geográfico Nacional

Mapa de Zona de Afección



Infraestructura

- Carretera Nacional, Autónoma 1^o orden
- Carretera Autónoma 2^o orden
- Carretera Autónoma 3^o orden y otras
- Caminos, pistas y vías pecuarias
- Ferrocarril
- Línea eléctrica
- Eje del tronco de la A-7

Socioestructura

- Edificaciones
- Zonas Verdes
- Límites Administrativos**
 - Límite municipal
 - Límite autonómico
- Hidrografía**
 - Ríos
 - Arroyos, canales y acequias
 - Embalses y balsas

Zonas de Afección

- Zona de afección
- Isófonas de Lden 55, 65 y 75 dB(A)

Superficies afectadas por los valores de Lden indicados

Superficie (km ²)	>55 dB	>65 dB	>75 dB
>55 dB	20,35		
>65 dB		6,05	
>75 dB			1,58

Población expuesta a los valores de Lden indicados

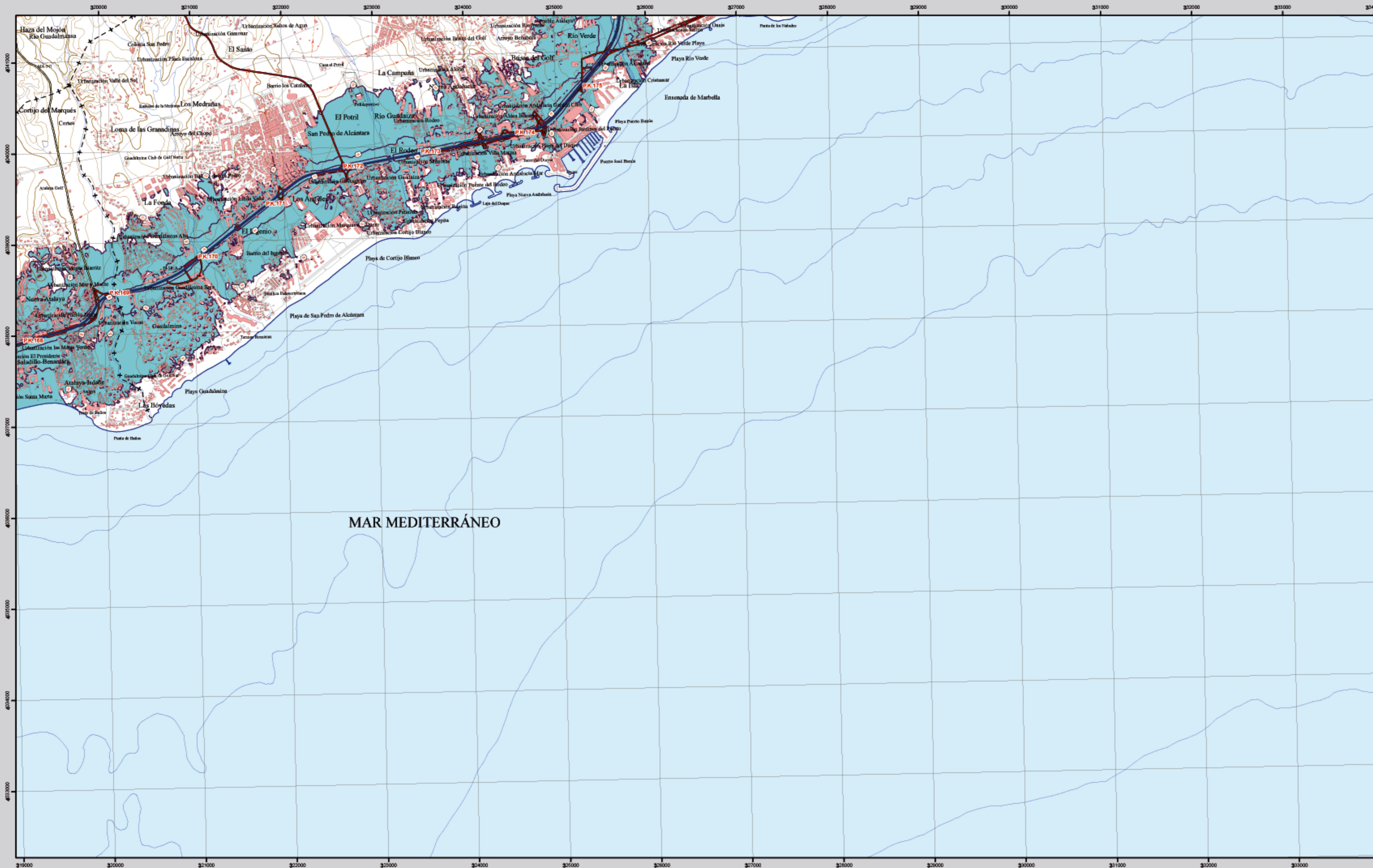
	Viviendas (centenas)	Nº personas (centenas)
>55 dB	121	152
>65 dB	35	44
>75 dB	5	6

Hospitales y colegios expuestos a los valores de Lden indicados

	Nº hospitales	Nº colegios
>55 dB	3	10
>65 dB	1	2
>75 dB	0	0



SAN PEDRO DE ALCÁNTARA



Infraestructura

- Carretera Nacional, Autónoma 1^o orden.
- Carretera Autónoma 2^o orden.
- Carretera Autónoma 3^o orden y otras.
- Caminos, pistas y vías pecuarias.
- Ferrocarril.
- Línea eléctrica.
- Eje del tronco de la A-7.

Socioestructura

- Edificaciones.
- Zonas Verdes.

Límites Administrativos

- Límite municipal.
- Límite autonómico.

Hidrografía

- Ríos.
- Arroyos, canales y acequias.
- Embalses y balsas.

Zonas de Afección

- Zona de afección.
- Isófonas de Lden 55, 65 y 75 dB(A).

Superficies afectadas por los valores de Lden indicados

Superficie (km ²)	
>55 dB	20,35
>65 dB	6,05
>75 dB	1,58

Población expuesta a los valores de Lden indicados

Viviendas (centenas)	Nº personas (centenas)
>55 dB	121 / 152
>65 dB	35 / 44
>75 dB	5 / 6

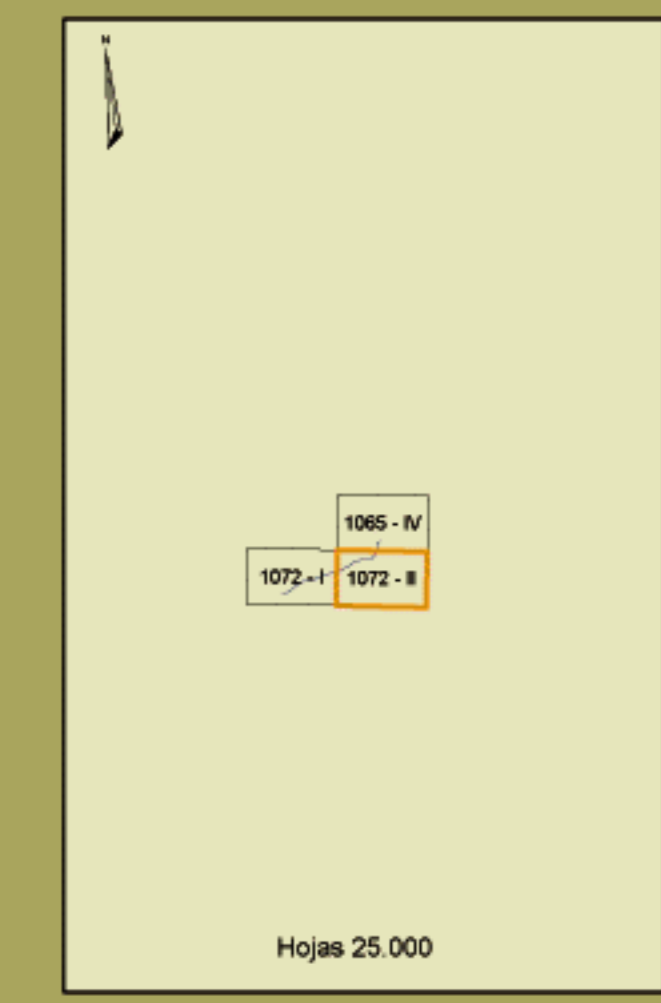
Hospitales y colegios expuestos a los valores de Lden indicados

Nº hospitales	Nº colegios
>55 dB	3 / 10
>65 dB	1 / 2
>75 dB	0 / 0



1 : 25.000

Elipsoida Internacional. Proyección U.T.M. Datum europeo 1950 hasta 2011. Las longitudes están referidas al meridiano de Greenwich. Las alturas se refieren al nivel del Mediterráneo en Alacant. Capilaridad de las líneas de 10 metros. Las coordenadas geográficas en negro corresponden a la cuadrícula métrica U.T.M.



1072 - II



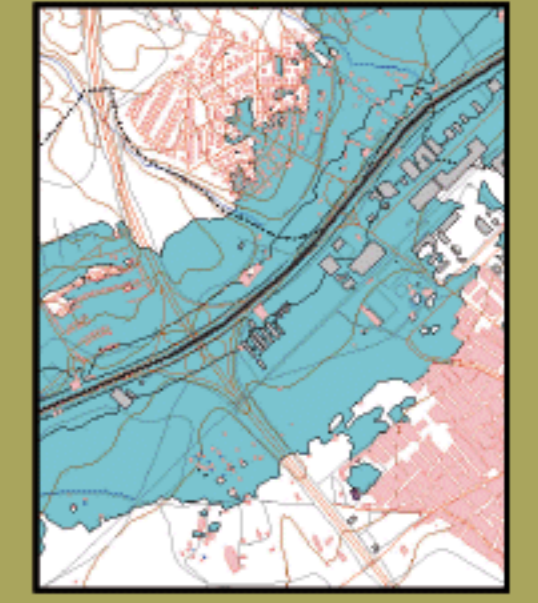
SAN PEDRO DE ALCÁNTARA

MAPA ESTRATÉGICO DE RUIDO ANDALUCÍA ORIENTAL
UNIDAD DE MAPA ESTRATÉGICO A-7_1

Escala 1 : 25.000

Base cartográfica: Mapa Topográfico Nacional de España. Instituto Geográfico Nacional.

Mapa de Zona de Afección



Ministerio de Fomento

SECRETARÍA DE ESTADO DE INFRAESTRUCTURAS Y PLANIFICACIÓN
DIRECCIÓN GENERAL DE CARRETERAS
SUBDIRECCIÓN GENERAL DE PLANIFICACIÓN

