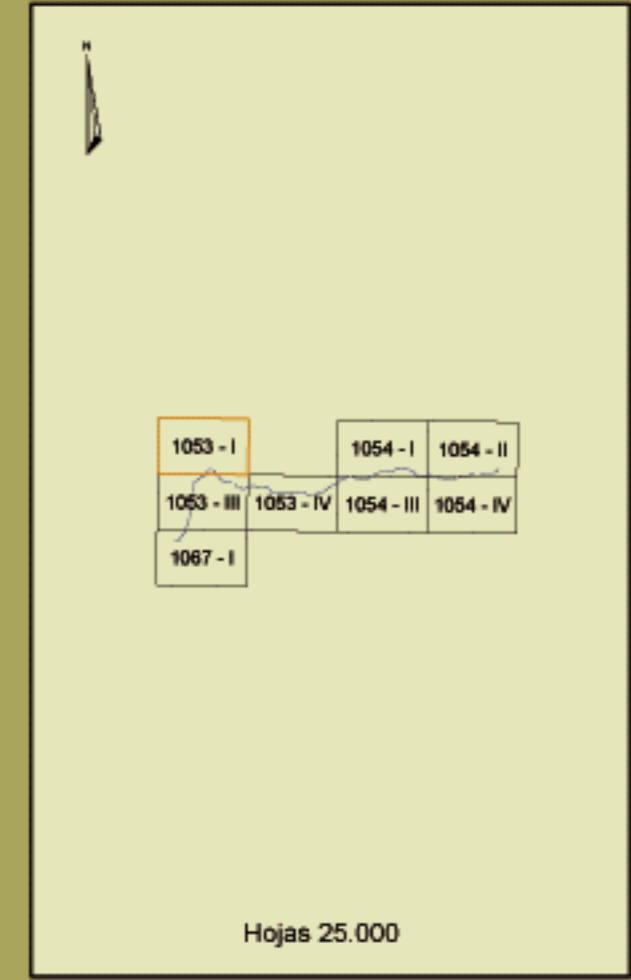
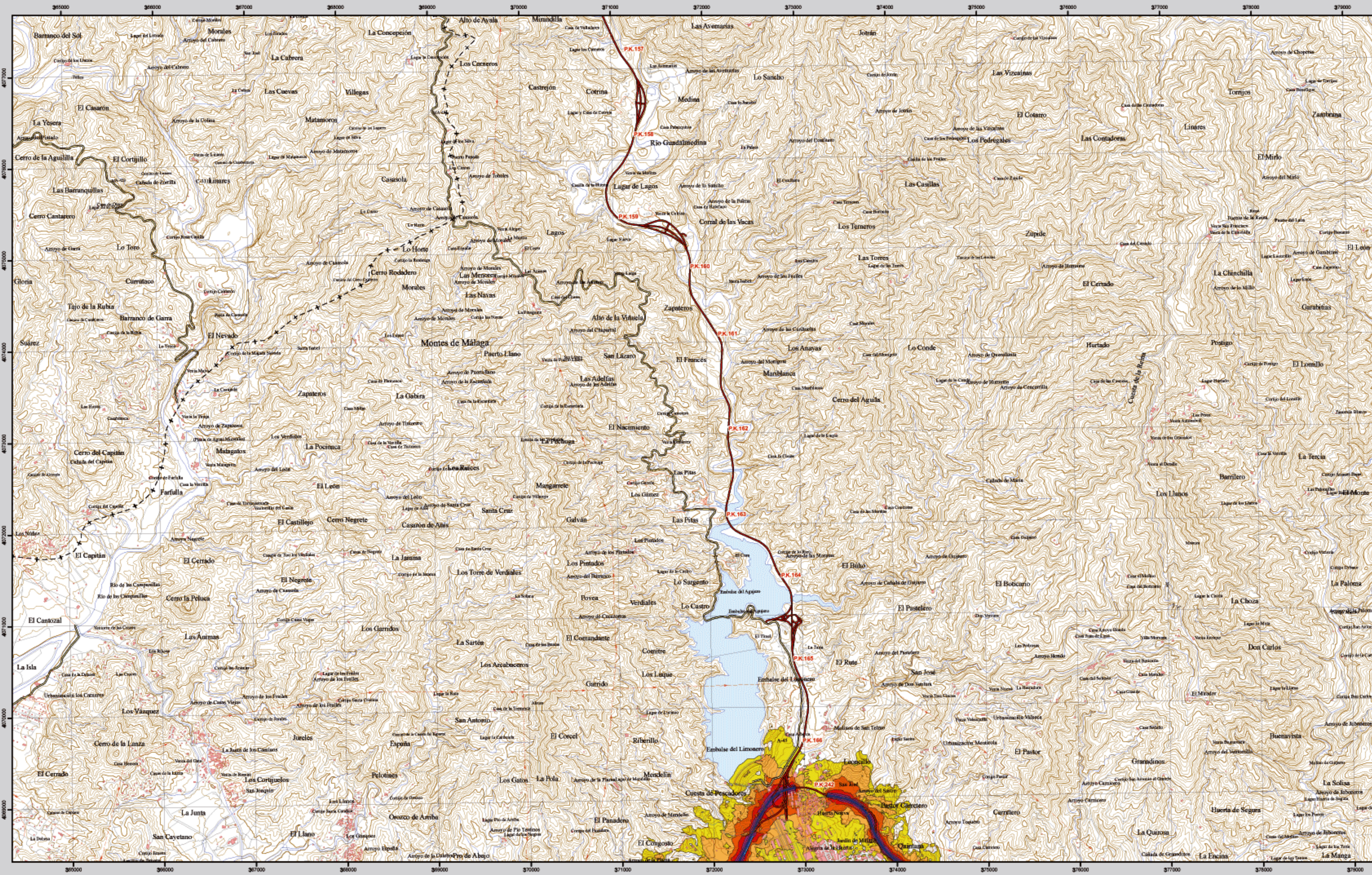


LOS GÁMEZ



1053 - I



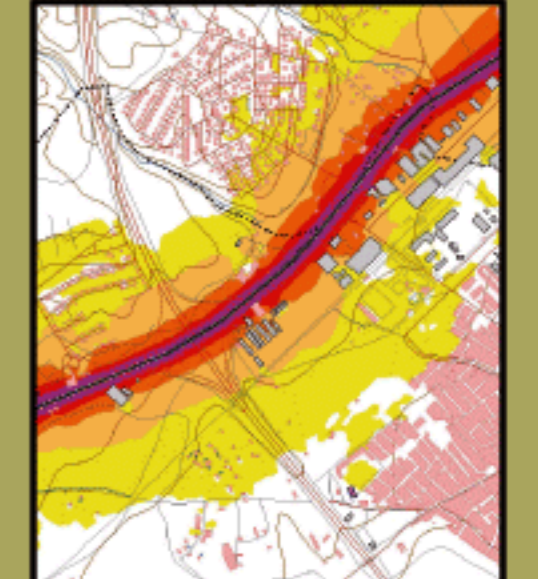
LOS GÁMEZ

MAPA ESTRATÉGICO DE RUIDO
ANDALUCÍA ORIENTAL
UNIDAD DE MAPA ESTRATÉGICO A-7.3

Escala 1 : 25.000

Base cartográfica: Mapa Topográfico Nacional de España. Fuente: Geográfica Nacional.

Mapa de niveles sonoros Lden



Infraestructura

- Carretera Nacional, Autónoma 1^{er} orden.
- Carretera Autónoma 2^{er} orden.
- Carretera Autónoma 3^{er} orden y otras.
- Caminos, pistas y vías pecuarias.
- Ferrocarril.
- Línea eléctrica.
- Eje del tronco de la A-7.

Socioestructura

- Edificaciones
- Zonas Verdes

Límites Administrativos

- Límite municipal
- Límite autonómico

Hidrografía

- Ríos
- Arroyos, canales y acequias
- Embalses y balsas

Niveles Sonoros

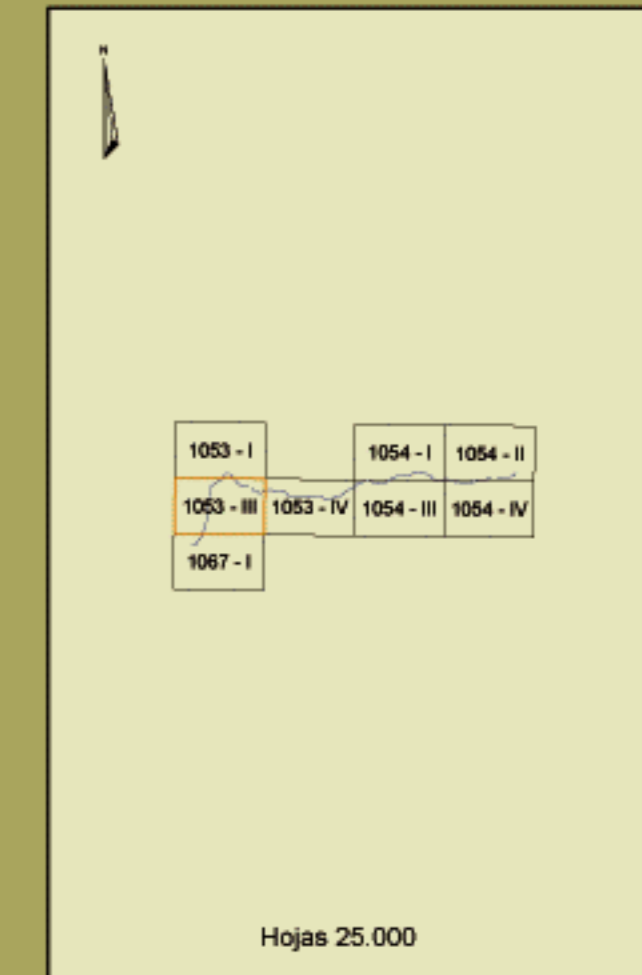
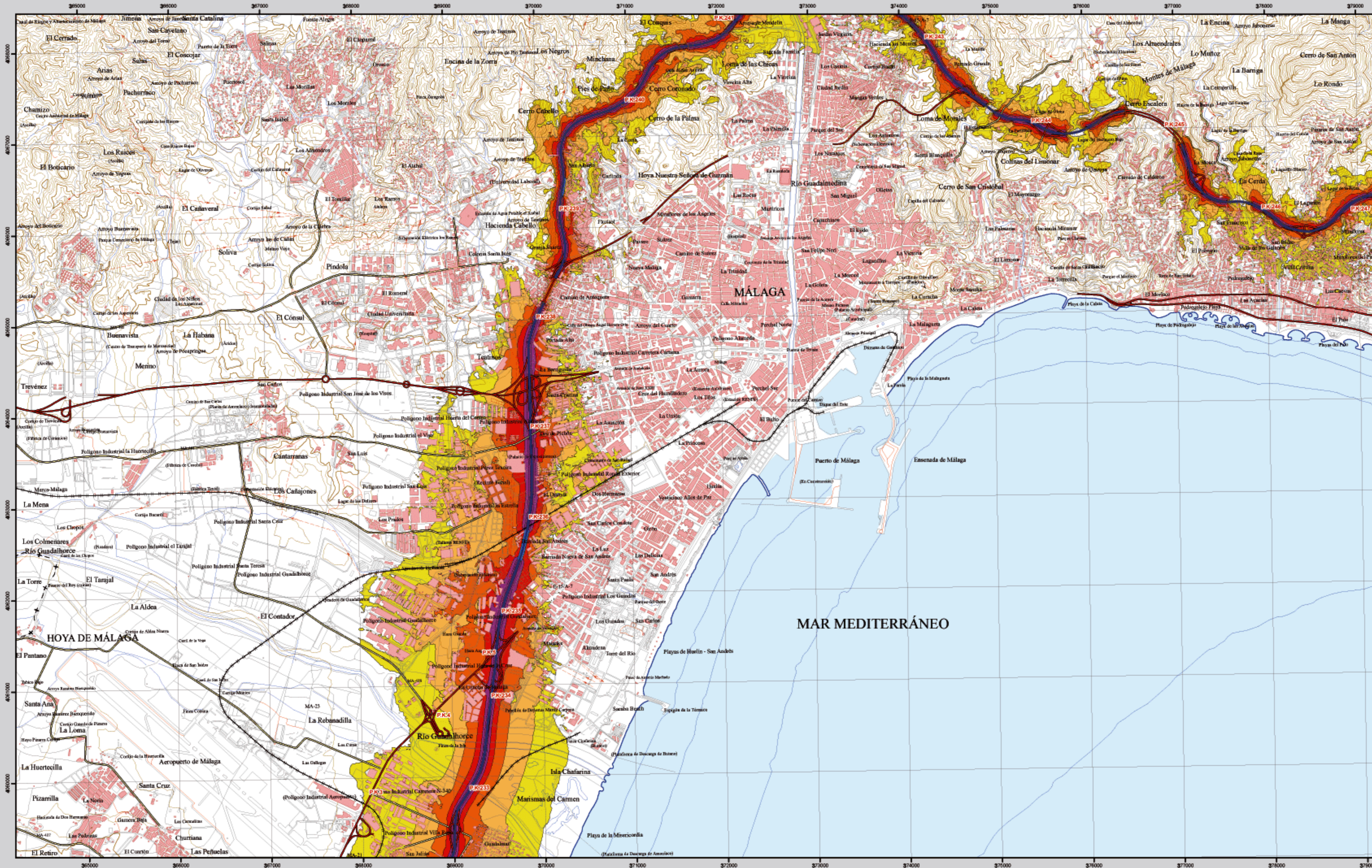
Lden dB(A)

- 55-60
- 60-65
- 65-70
- 70-75
- >75



Proyección UTM. Datum europeo 1989 hasta 2000. Las longitudes están referidas al meridiano de Greenwich. Las alturas se refieren al nivel medio del Mediterráneo en Alicante. Equivalencia de las curvas de nivel: 10 metros. Las coordenadas geográficas en rojo corresponden a la cuadrícula UTM.

MÁLAGA



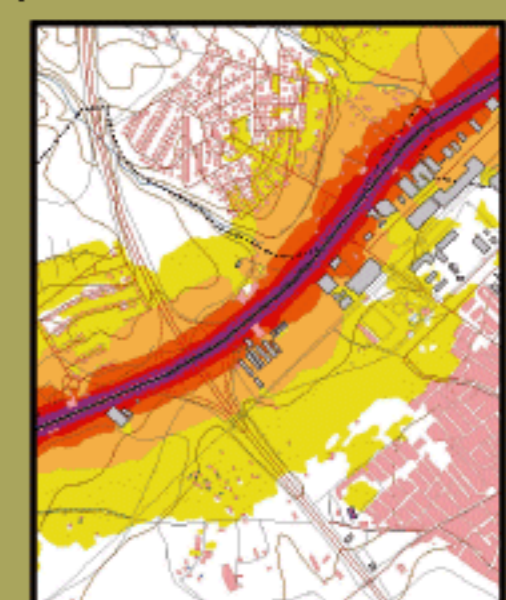
1053 - III

MÁLAGA

MAPA ESTRATÉGICO DE RUIDO ANDALUCÍA ORIENTAL
UNIDAD DE MAPA ESTRATÉGICO A-7_3

Escala 1 : 25.000

Mapa de niveles sonoros Lden



Infraestructura

- Carretera Nacional, Autónoma 1^{er} orden
- Carretera Autónoma 2^{er} orden
- Carretera Autónoma 3^{er} orden y otras
- Caminos, pistas y vías pecuarias
- Ferrocarril
- Línea eléctrica
- Eje del tronco de la A-7

Socioestructura

- Edificaciones
- Zonas Verdes

Límites Administrativos

- Límite municipal
- Límite autonómico

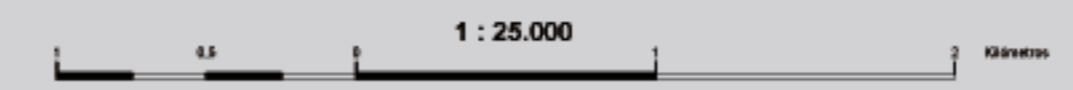
Hidrografía

- Ríos
- Arroyos, canales y acequias
- Embalses y balsas

Niveles Sonoros

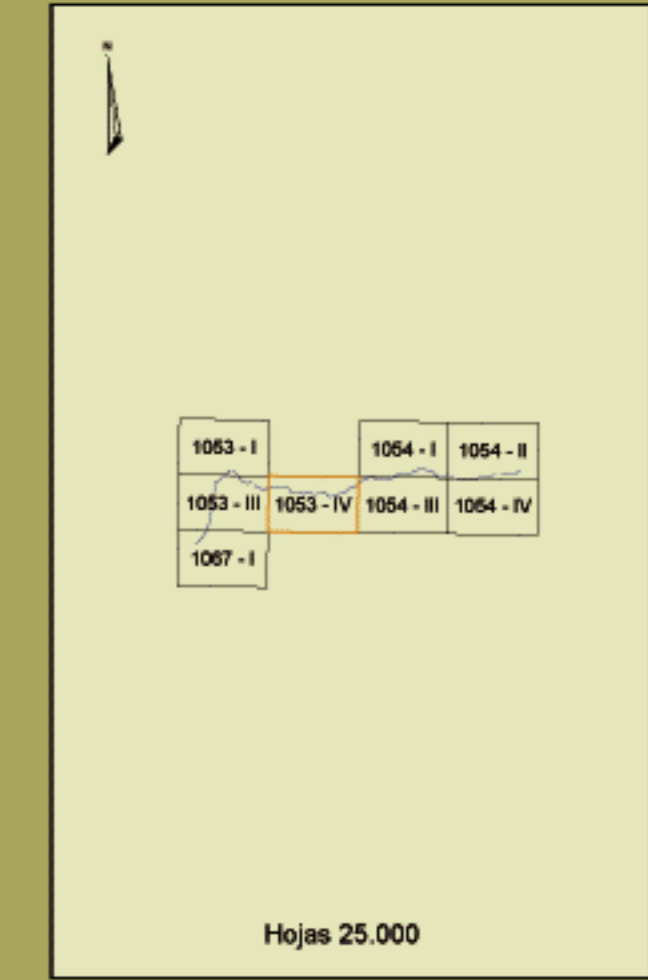
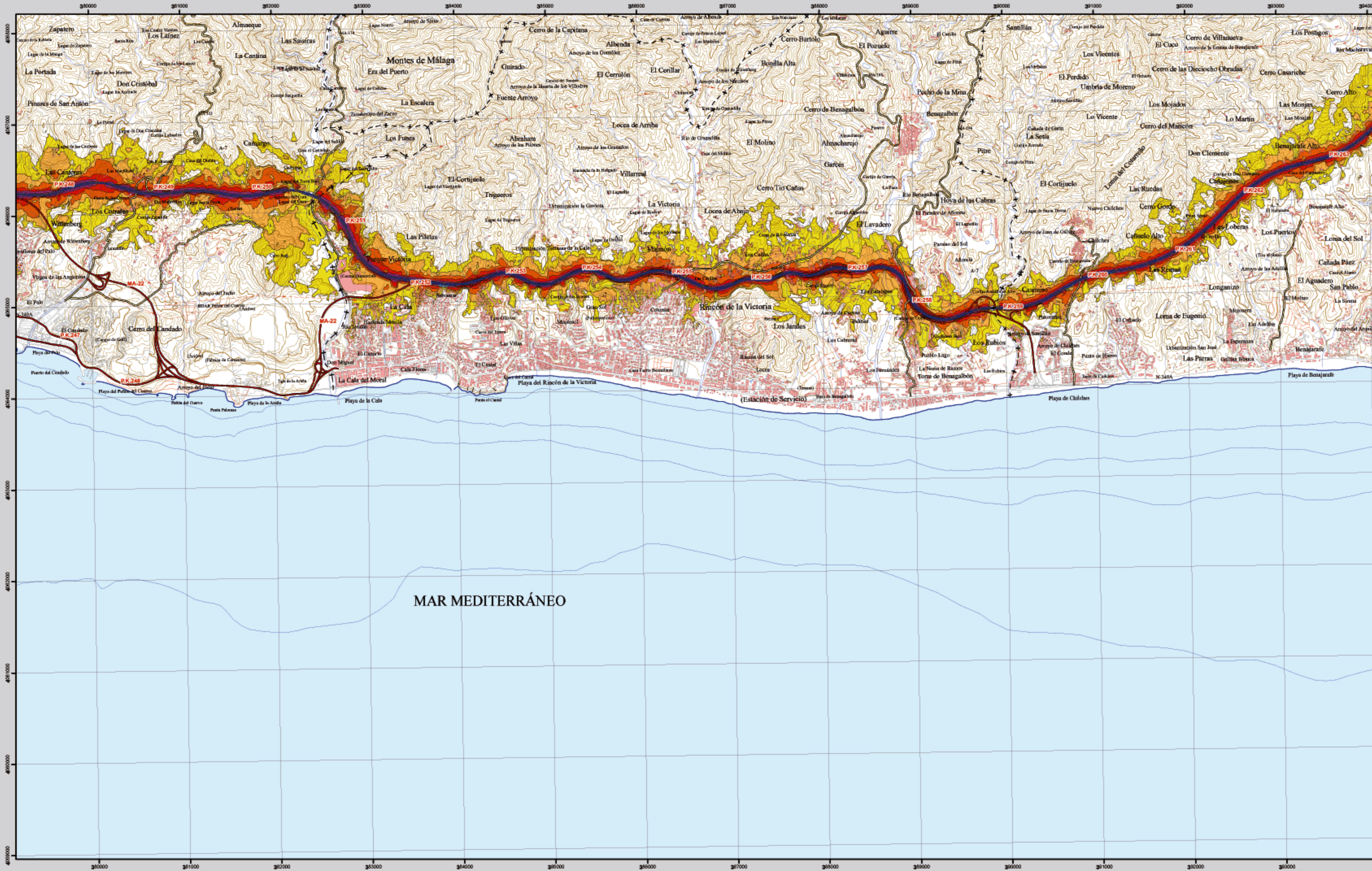
Lden dB(A)

- 55-60
- 60-65
- 65-70
- 70-75
- >75



Elipsoide internacional. Proyección U.T.M. Datum europeo 1959 hasta 2000. Las longitudes están referidas al meridiano de Greenwich. Las alturas se refieren al nivel medio del Mediterráneo en Alicante. Equivalencia de las curvas de nivel 10 metros. Las coordenadas geográficas en rojo corresponden a la cuadrícula UTM.

RINCÓN DE LA VICTORIA



1053 - IV

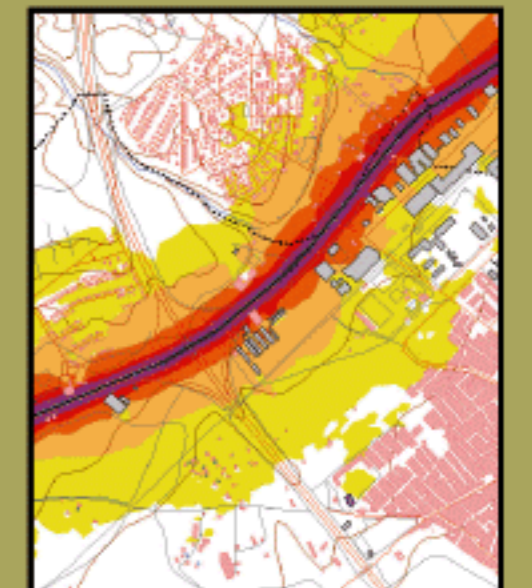
RINCÓN DE LA VICTORIA

MAPA ESTRATÉGICO DE RUIDO
ANDALUCÍA ORIENTAL
UNIDAD DE MAPA ESTRATÉGICO A-7_3

Escala 1 : 25.000

Base cartográfica: Mapa Topográfico Nacional de España
Instituto Geográfico Nacional

Mapa de niveles sonoros Lden



- Infraestructura**
- Carretera Nacional, Autónoma 1^o orden.
 - Carretera Autónoma 2^o orden.
 - Carretera Autónoma 3^o orden y otras.
 - Caminos, pistas y vías pecuarias.
 - Ferrocarril.
 - Línea eléctrica.
 - Eje del tronco de la A-7.

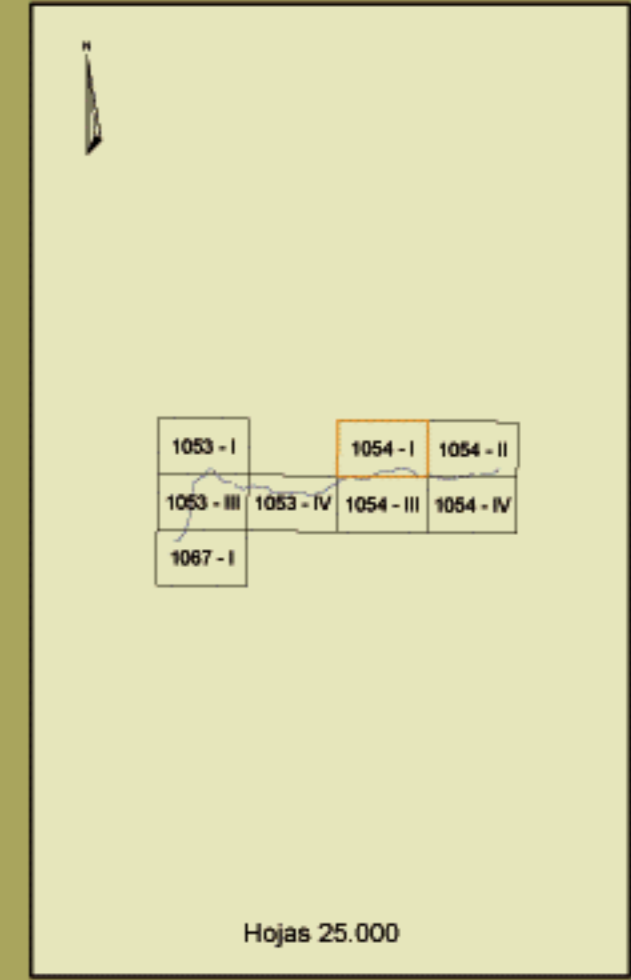
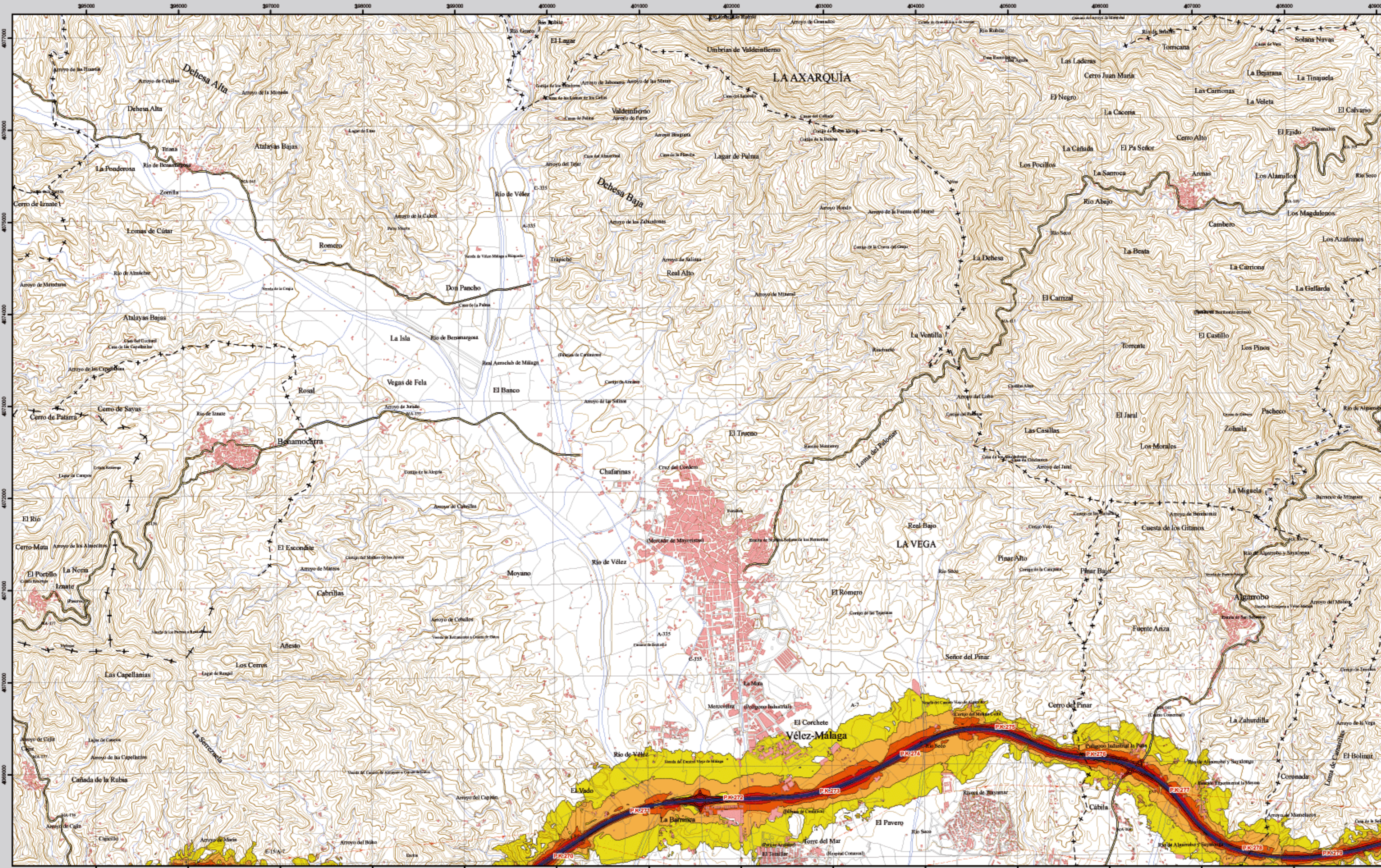
- Socioestructura**
- Edificaciones.
 - Zonas Verdes.
- Límites Administrativos**
- Límite municipal.
 - Límite autonómico.
- Hidrografía**
- Ríos.
 - Arroyos, canales y acequias.
 - Embalses y balsas.

- Niveles Sonoros**
- Lden dB(A)
- 55-60
 - 60-65
 - 65-70
 - 70-75
 - >75

1 : 25.000

Proyección UTM. Datum europeo 1959 hasta 2011. Las longitudes están referidas al meridiano de Greenwich.
Las alturas se refieren al nivel del mar en Alicante. Capilaridad de las líneas de 10 metros.
Las coordenadas geográficas en rojo corresponden a la cuadrícula métrica U.T.M.

VÉLEZ-MÁLAGA



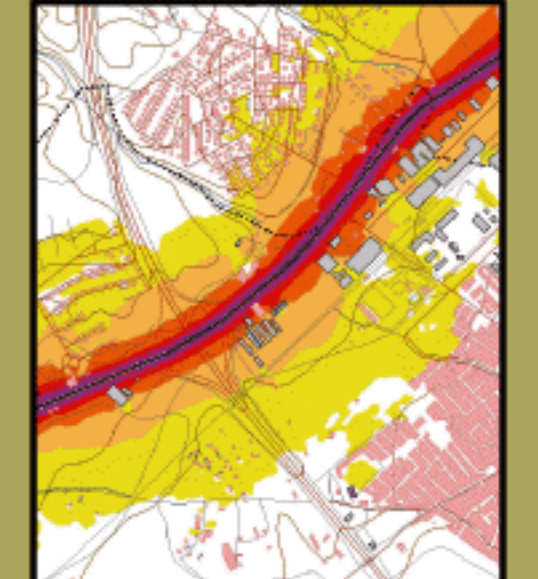
1054 - I

VÉLEZ-MÁLAGA

MAPA ESTRATÉGICO DE RUIDO
ANDALUCÍA ORIENTAL
UNIDAD DE MAPA ESTRATÉGICO A-7_3

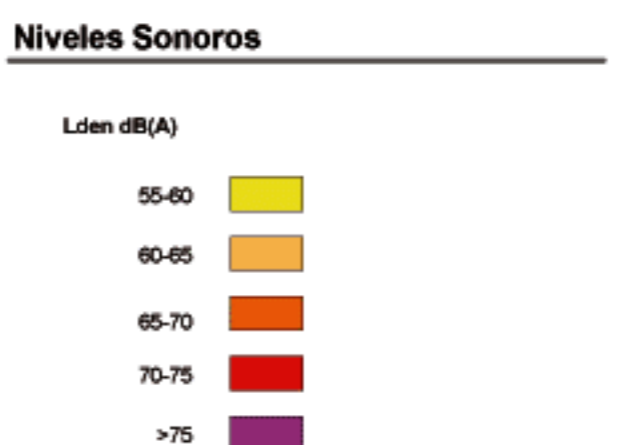
Escala 1 : 25.000

Mapa de niveles sonoros Lden



- Infraestructura**
- Carretera Nacional, Autónoma 1^{er} orden
 - Carretera Autónoma 2^{er} orden
 - Carretera Autónoma 3^{er} orden y otras
 - Caminos, pistas y vías pecuarias
 - Ferrocarril
 - Línea eléctrica
 - Eje del tronco de la A-7

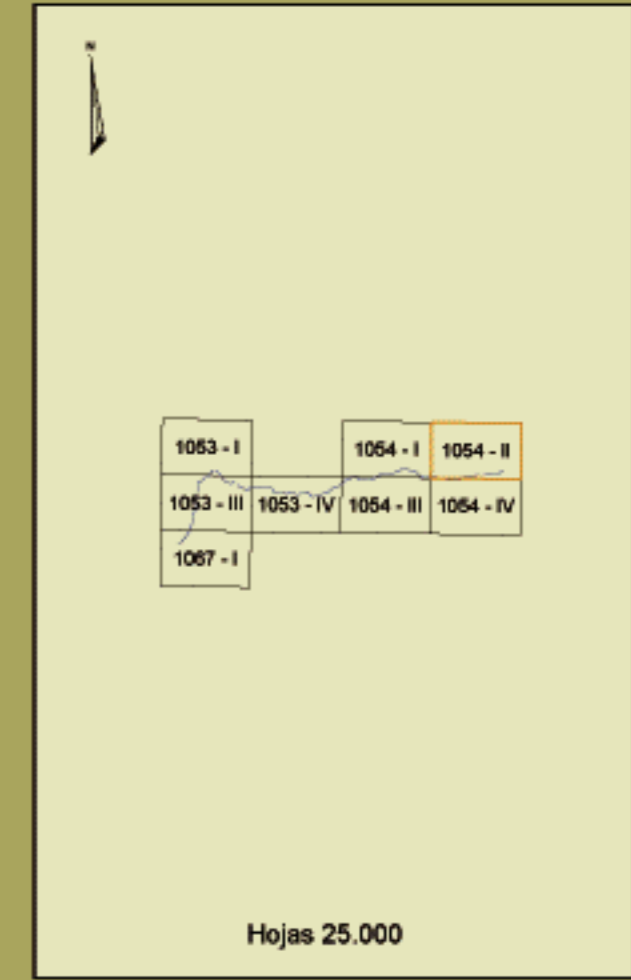
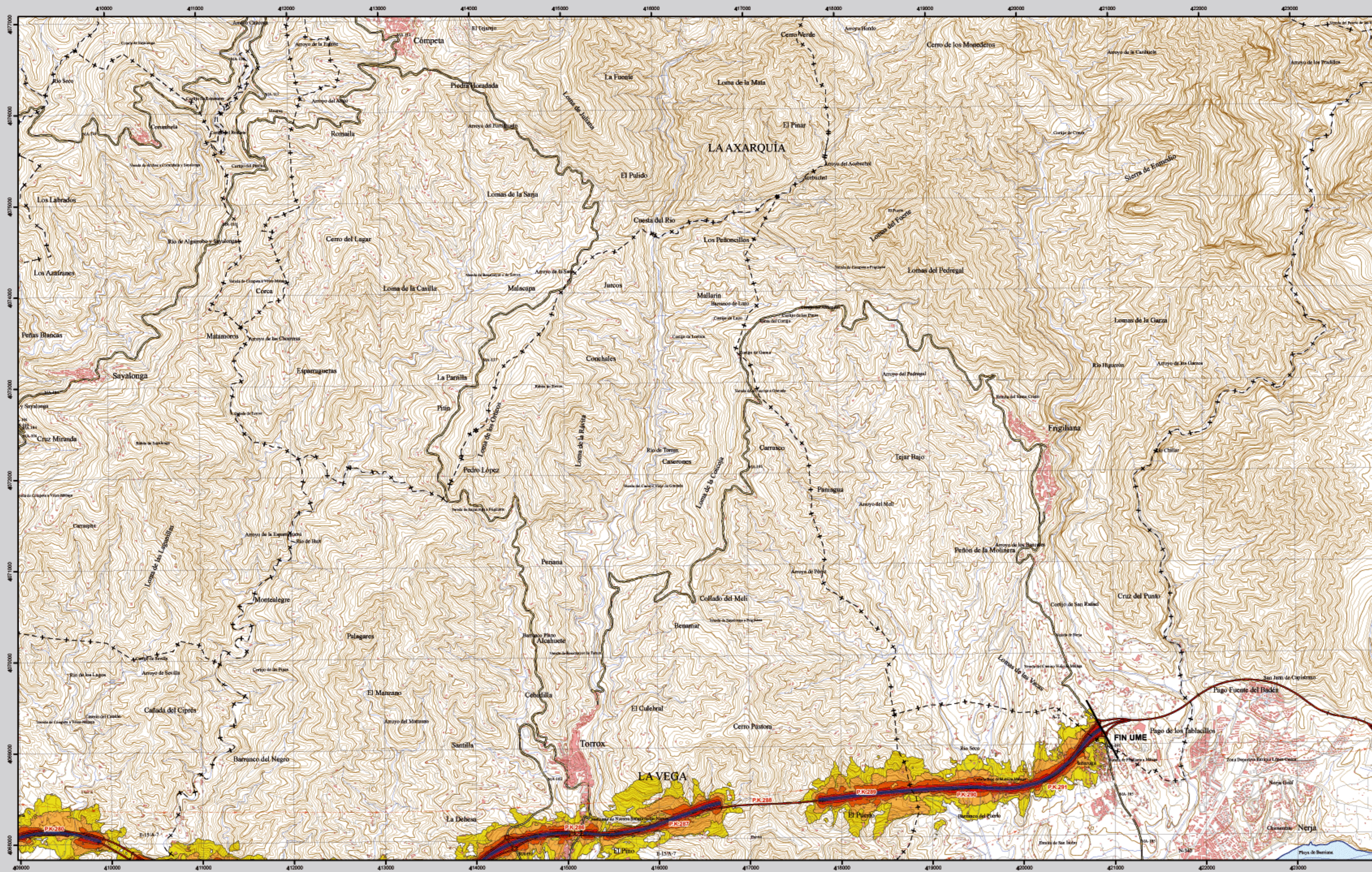
- Socioestructura**
- Edificaciones
 - Zonas Verdes
- Límites Administrativos**
- Límite municipal
 - Límite autonómico
- Hidrografía**
- Ríos
 - Arroyos, canales y acequias
 - Embalses y balsas



1 : 25.000

Elipsoide internacional. Proyección U.T.M. Datum europeo 1959 hasta 2000. Las longitudes están referidas al meridiano de Greenwich. Las alturas se refieren al nivel medio del Mediterráneo en Alicante. Equivalencia de los curvas de nivel 10 metros. Las coordenadas geográficas en rojo corresponden a la cuadrícula Militar U.T.M.

TORROX



1054 - II



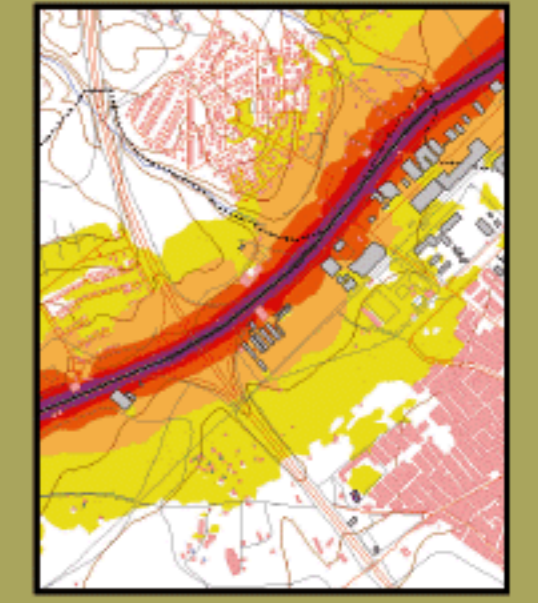
TORROX

MAPA ESTRATÉGICO DE RUIDO ANDALUCÍA ORIENTAL UNIDAD DE MAPA ESTRATÉGICO A-7_3

Escala 1 : 25.000

Base cartográfica: Mapa Topográfico Nacional de España Instituto Geográfico Nacional

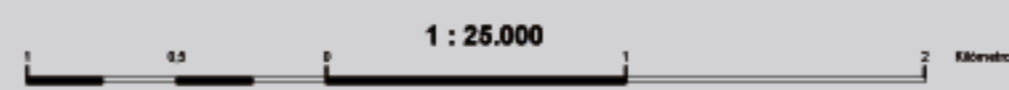
Mapa de niveles sonoros Lden



- Infraestructura**
- Carretera Nacional, Autónoma 1^o orden
 - Carretera Autónoma 2^o orden
 - Carretera Autónoma 3^o orden y otras
 - Caminos, pistas y vías pecuarias
 - Ferrocarril
 - Línea eléctrica
 - Eje del tronco de la A-7

- Socioestructura**
- Edificaciones
 - Zonas Verdes
- Limites Administrativos**
- Límite municipal
 - Límite autonómico
- Hidrografía**
- Ríos
 - Arroyo, canales y acequias
 - Embalses y balsas

- Niveles Sonoros**
- Lden dB(A)
- 55-60
 - 60-65
 - 65-70
 - 70-75
 - >75



Proyección: UTM Datum europeo 1959 hasta 2011. Las longitudes están referidas al meridiano de Greenwich. Las alturas se refieren al nivel del mar (Medio Mar Negro). Capilaridad de los sonidos de diez (10) metros. Las coordenadas geográficas en rojo corresponden a la cuadrícula métrica U.T.M.

Ministerio de Fomento

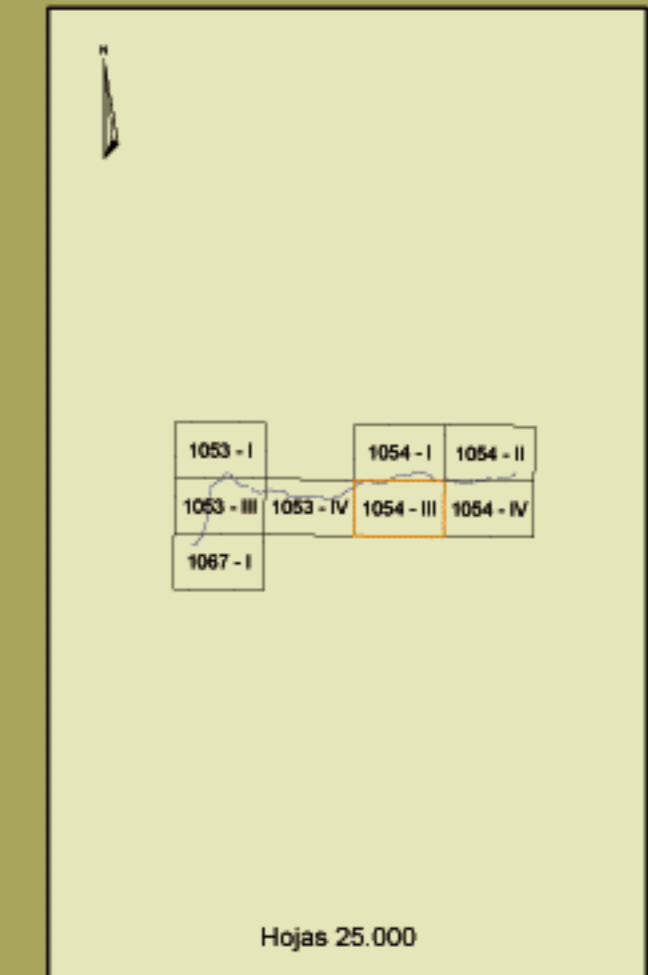
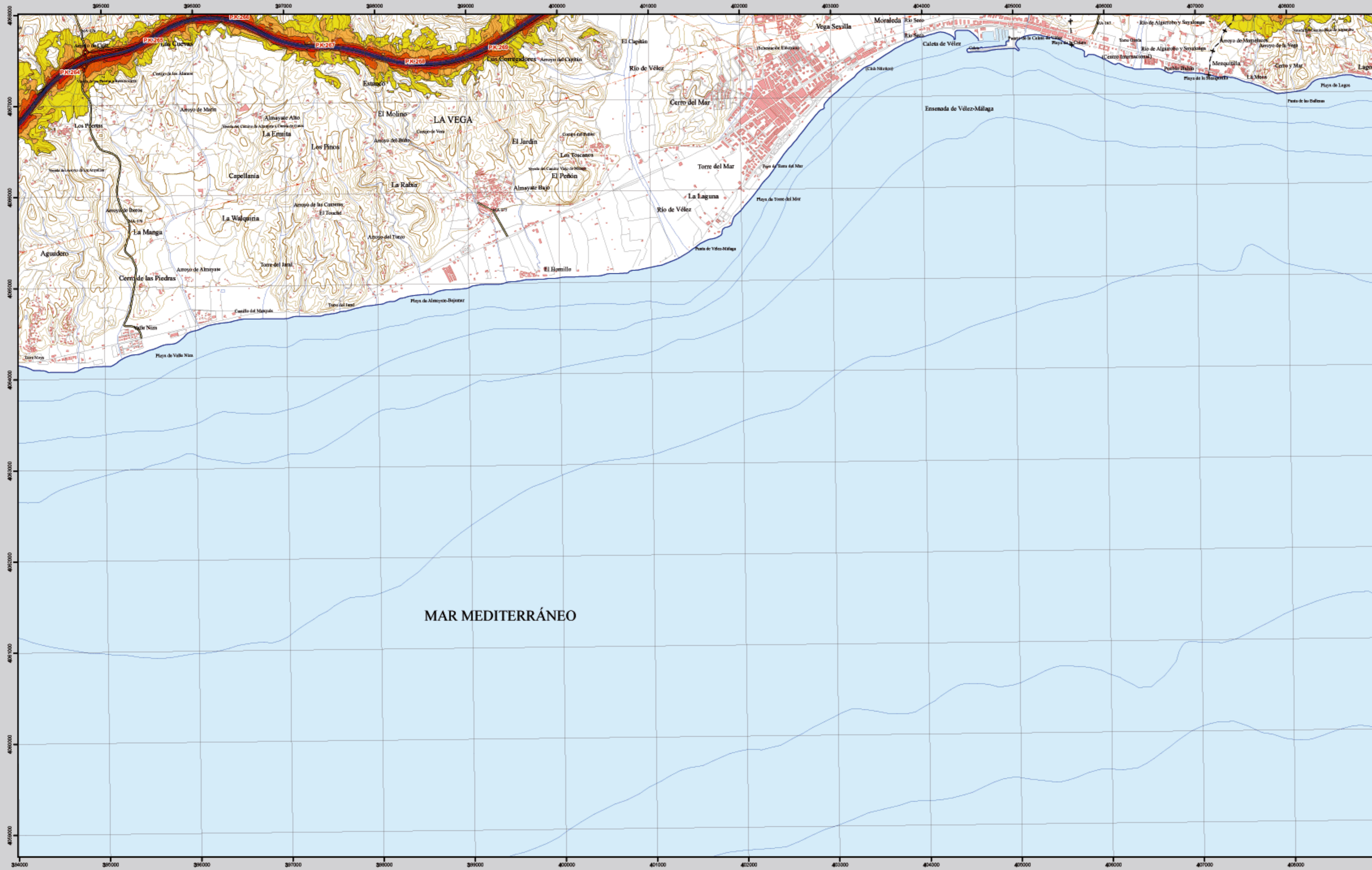
SECRETARÍA DE ESTADO DE INFRAESTRUCTURAS Y PLANIFICACIÓN

DIRECCIÓN GENERAL DE CARRETERAS

SUBDIRECCIÓN GENERAL DE PLANIFICACIÓN



TORRE DEL MAR



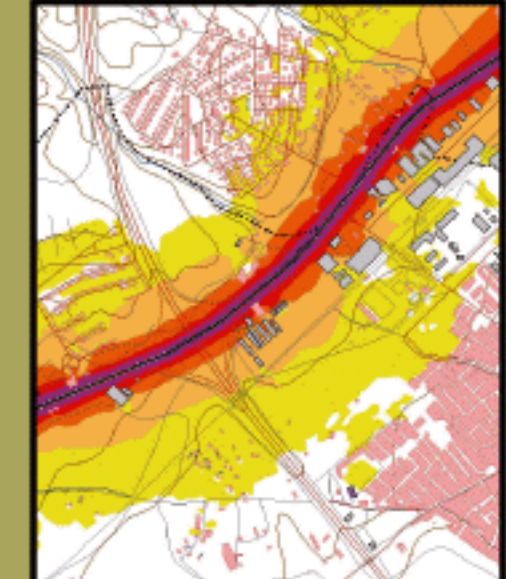
1054 - III

TORRE DEL MAR

MAPA ESTRATÉGICO DE RUIDO ANDALUCÍA ORIENTAL
UNIDAD DE MAPA ESTRATÉGICO A-7_3

Escala 1 : 25.000

Mapa de niveles sonoros Lden



Infraestructura

- Carretera Nacional, Autonómica 1^{er} orden.
- Carretera Autonómica 2^{er} orden.
- Carretera Autonómica 3^{er} orden y otras.
- Camino, pista y vías pecuarias.
- Ferrocarril.
- Línea eléctrica.
- Eje del tronco de la A-7.

Socioestructura

- Edificaciones.
- Zonas Verdes.

Límites Administrativos

- Límite municipal.
- Límite autonómico.

Hidrografía

- Ríos.
- Arroyos, canales y acequias.
- Embalses y balsas.

Niveles Sonoros

Lden dB(A)

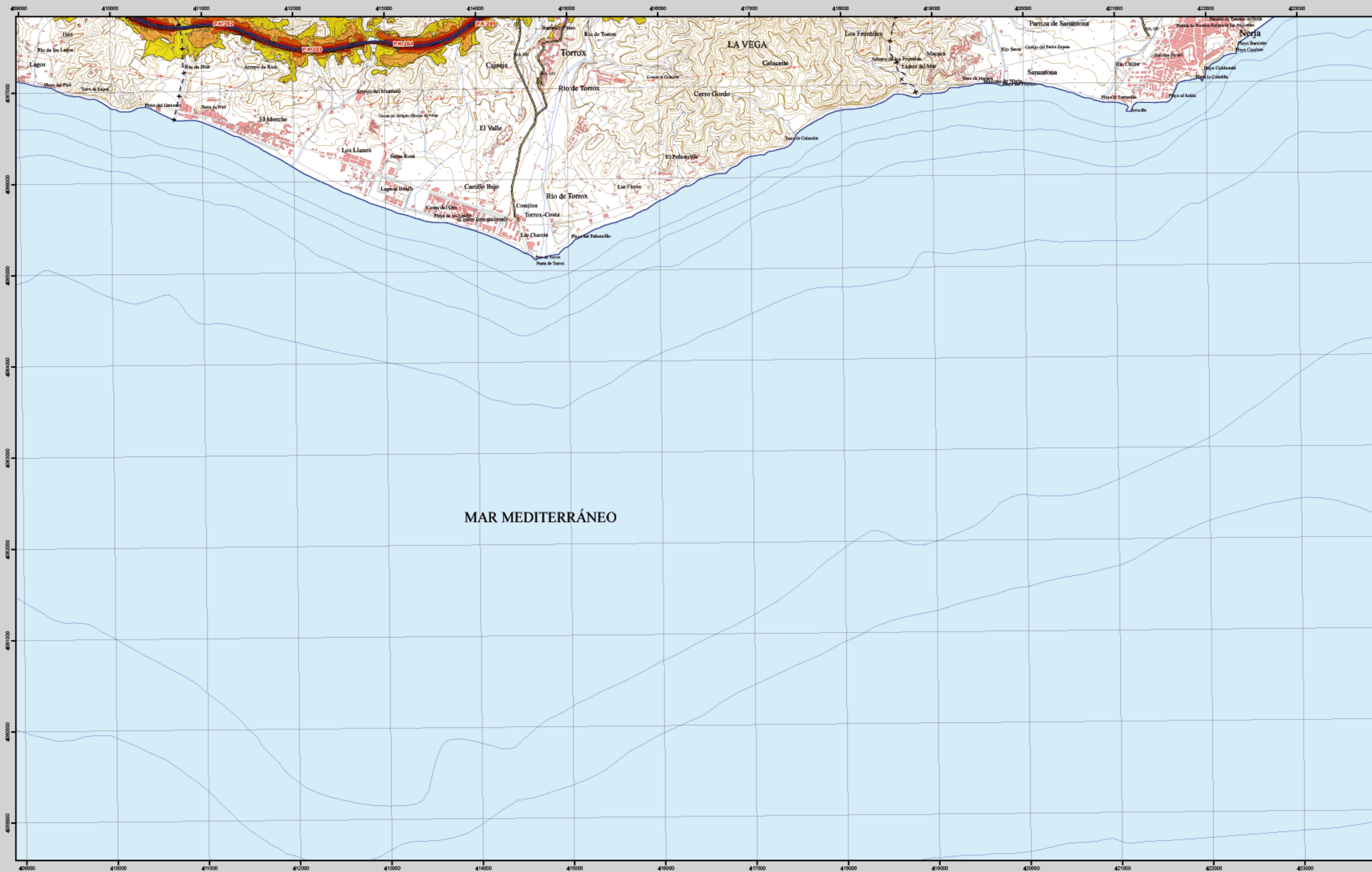
- 55-60
- 60-65
- 65-70
- 70-75
- >75



SECRETARÍA DE ESTADO DE INFRAESTRUCTURAS Y PLANIFICACIÓN
 DIRECCIÓN GENERAL DE CARRETERAS
 SUBDIRECCIÓN GENERAL DE PLANIFICACIÓN



NERJA



Infraestructura

- Carretera Nacional, Autonómica 1^{er} orden.
- Carretera Autonómica 2^{er} orden.
- Carretera Autonómica 3^{er} orden y otras.
- Caminos, pistas y vías pecuarias.
- Ferrocarril.
- Línea eléctrica.
- Eje del tronco de la A-7.

Socioestructura

- Edificaciones.
- Zonas Verdes.

Límites Administrativos

- Límite municipal.
- Límite autonómico.

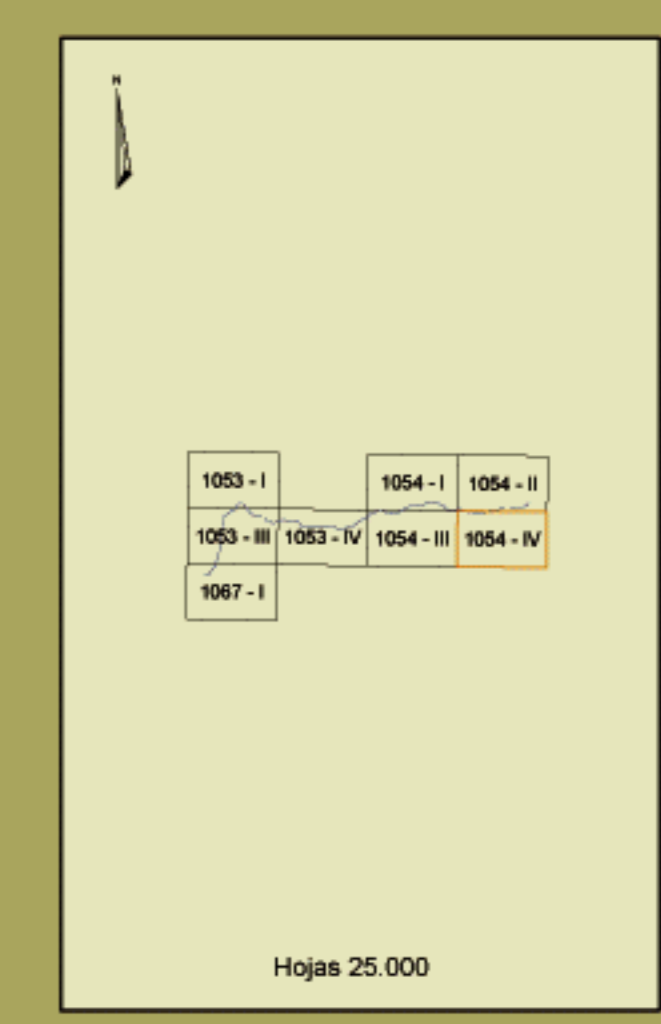
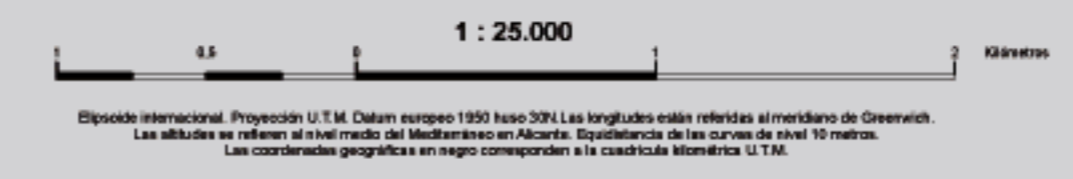
Hidrografía

- Ríos.
- Arroyos, canales y acequias.
- Embalses y balsas.

Niveles Sonoros

Lden dB(A)

- 55-60
- 60-65
- 65-70
- 70-75
- >75

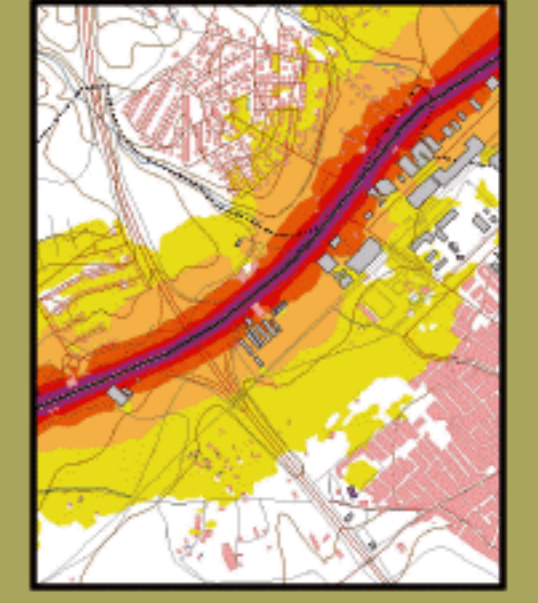


1054 - IV

NERJA

MAPA ESTRATÉGICO DE RUIDO ANDALUCÍA ORIENTAL
UNIDAD DE MAPA ESTRATÉGICO A-7_3
 Escala 1 : 25.000
 Base cartográfica: Mapa Topográfico Nacional de España, Instituto Geográfico Nacional

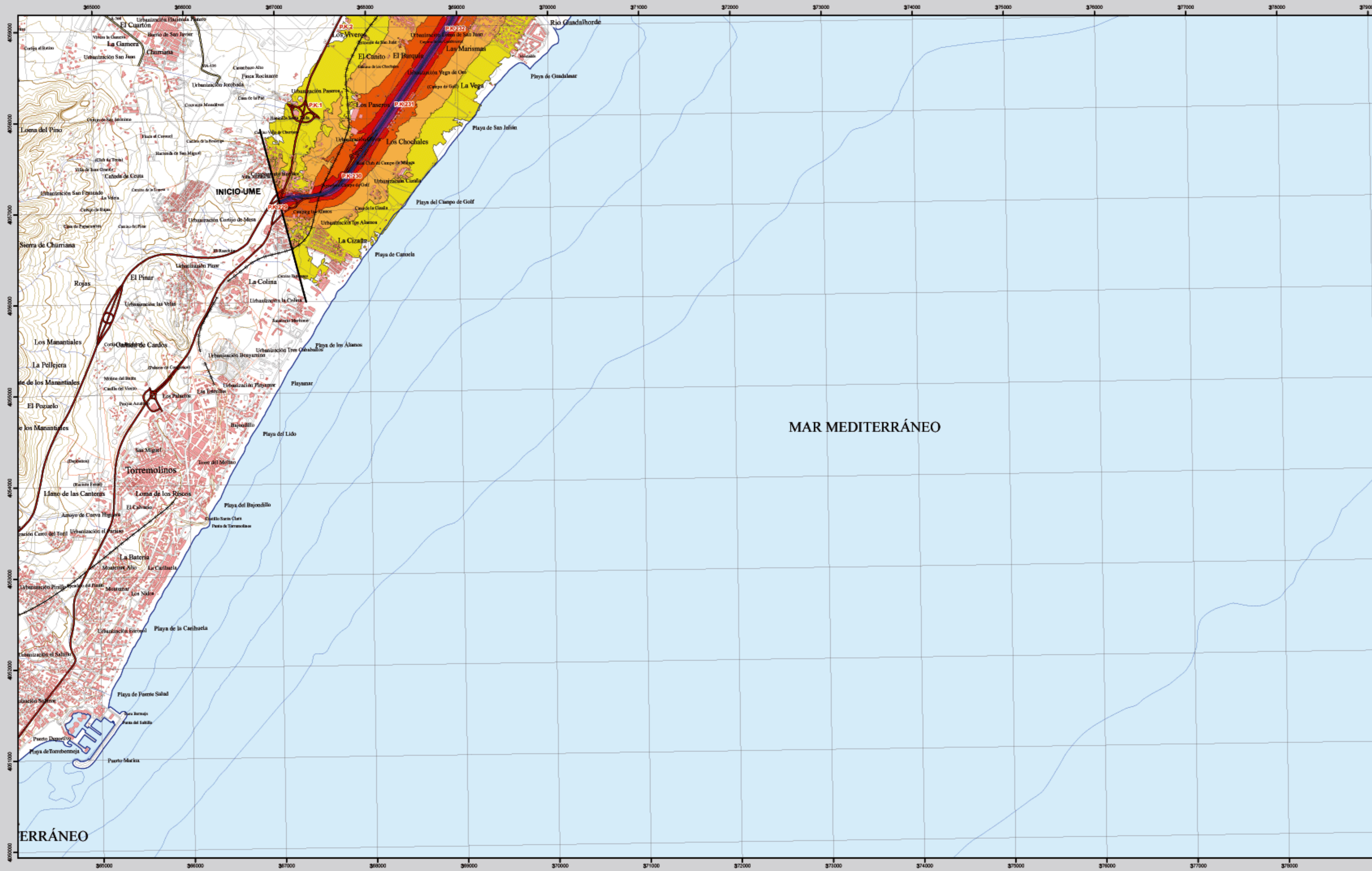
Mapa de niveles sonoros Lden



SECRETARÍA DE ESTADO DE INFRAESTRUCTURAS Y PLANIFICACIÓN
 DIRECCIÓN GENERAL DE CARRETERAS
 SUBDIRECCIÓN GENERAL DE PLANIFICACIÓN



TORREMOLINOS



Infraestructura

- Carretera Nacional, Autónoma 1^{er} orden.
- Carretera Autónoma 2^{er} orden.
- Carretera Autónoma 3^{er} orden y otras.
- Caminos, pistas y vías pecuarias.
- Ferrocarril.
- Línea eléctrica.
- Eje del tronco de la A-7.

Socioestructura

- Edificaciones.
- Zonas Verdes.

Limites Administrativos

- Limite municipal.
- Limite autonómico.

Hidrografía

- Ríos.
- Arroyos, canales y acequias.
- Embalsos y balsas.

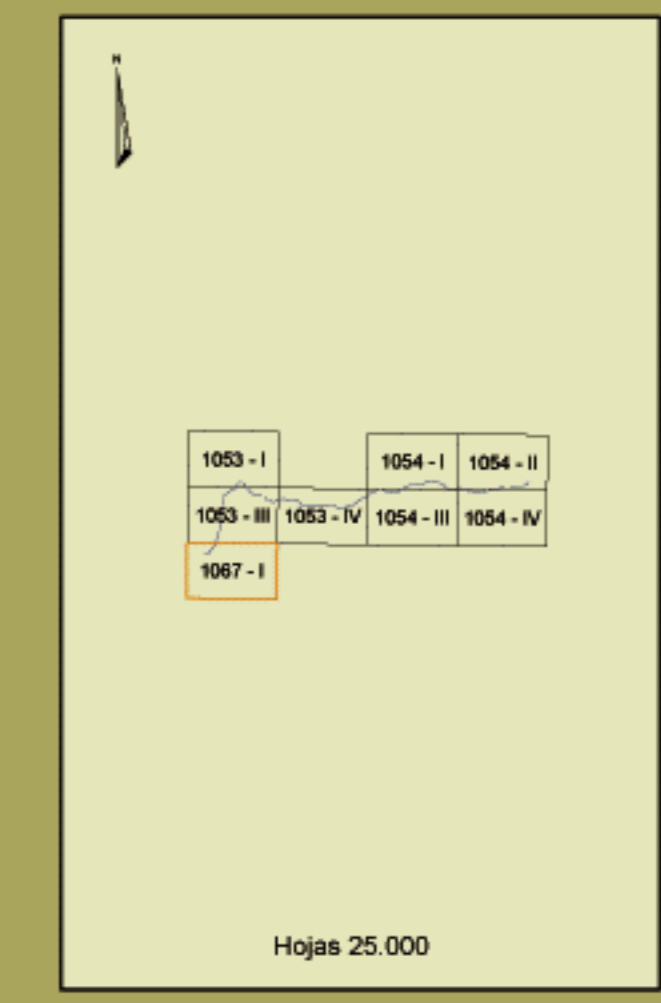
Niveles Sonoros

Lden dB(A)

- 55-60
- 60-65
- 65-70
- 70-75
- >75



Elipsoide internacional. Proyección U.T.M. Datum europeo 1950 hasta 2000. Las longitudes están referidas al meridiano de Greenwich. Las alturas se refieren al nivel medio del Mediterráneo en Alicante. Equivalencia de las curvas de nivel 10 metros. Las coordenadas geográficas en negro corresponden a la cuadrícula Montreuil U.T.M.



1067 - I

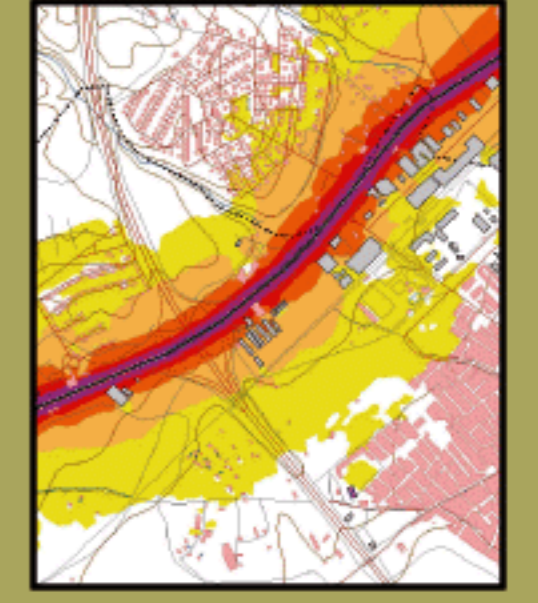
Carta de Mapa: Rincón de la Victoria

Alhaurín de la Torre
Torremolinos
Dunaspública
Mijas Gorgona

TORREMOLINOS

MAPA ESTRATÉGICO DE RUIDO ANDALUCÍA ORIENTAL
UNIDAD DE MAPA ESTRATÉGICO A-7_3
 Escala 1 : 25.000
 Base cartográfica: Mapa Topográfico Nacional de España, Instituto Geográfico Nacional

Mapa de niveles sonoros Lden



Ministerio de Fomento

SECRETARÍA DE ESTADO DE INFRAESTRUCTURAS Y PLANIFICACIÓN
 DIRECCIÓN GENERAL DE CARRETERAS
 SUBDIRECCIÓN GENERAL DE PLANIFICACIÓN

