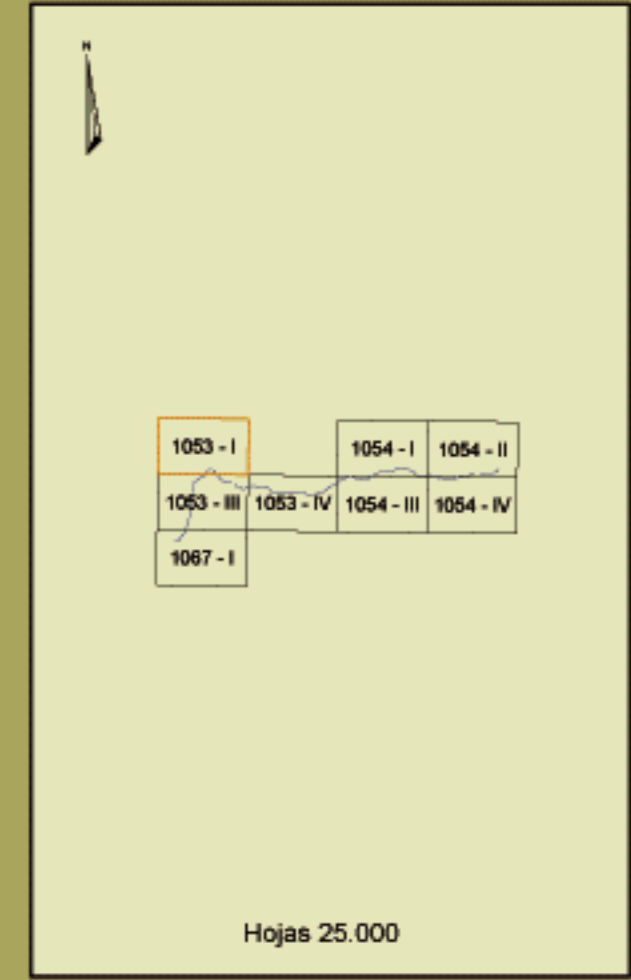
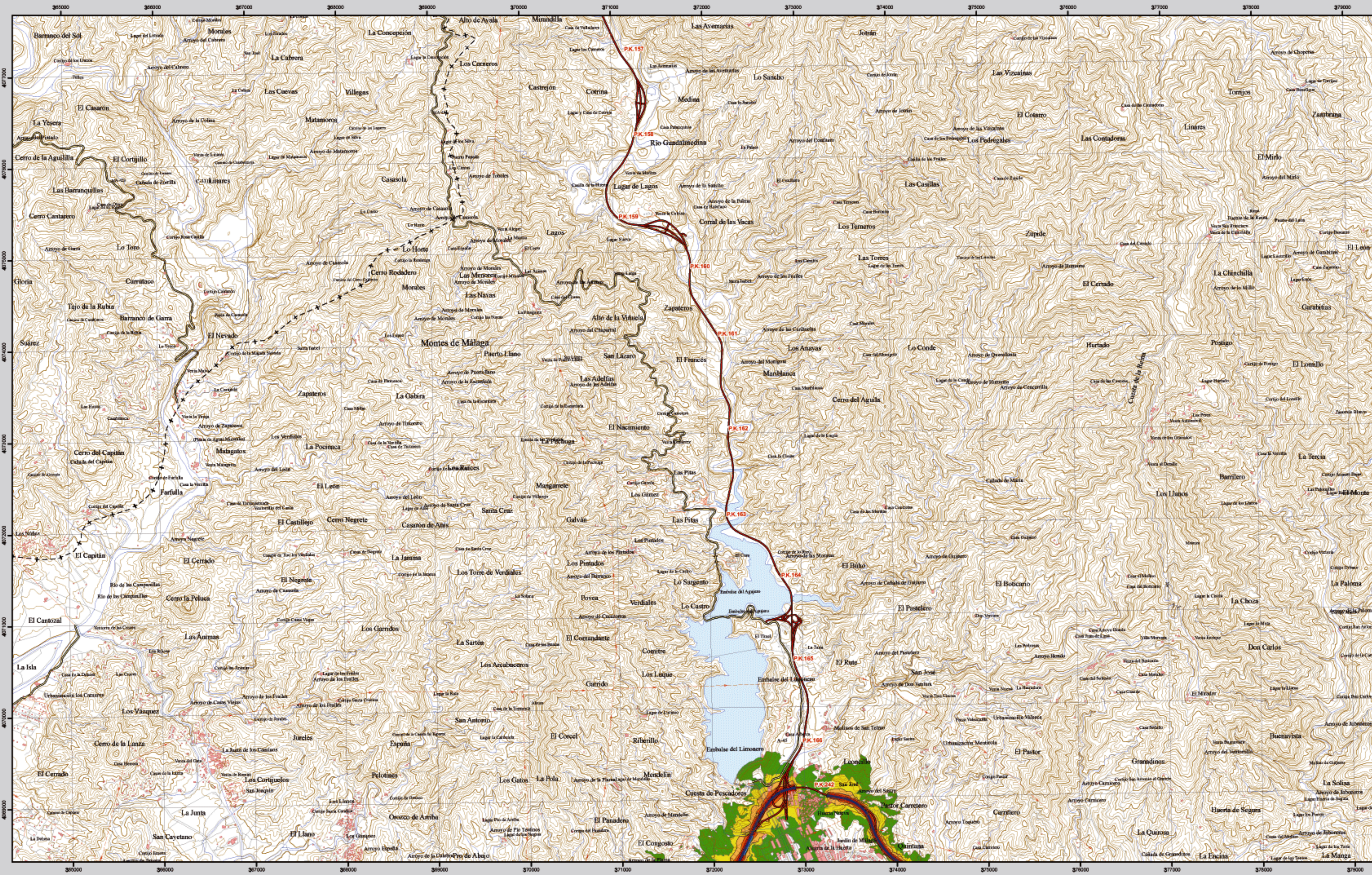


# LOS GÁMEZ



1053 - I

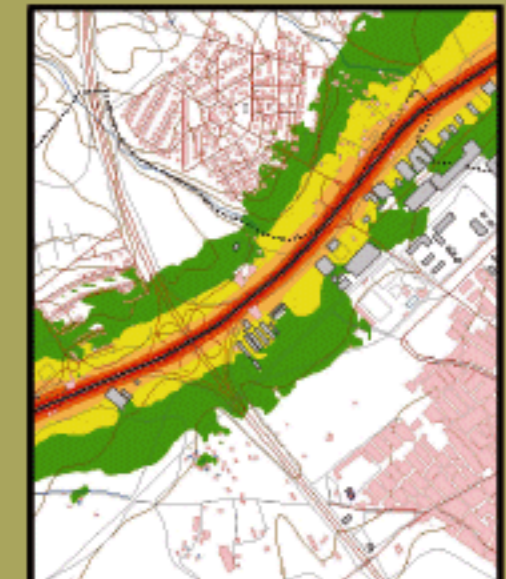


## LOS GÁMEZ

MAPA ESTRATÉGICO DE RUIDO  
ANDALUCÍA ORIENTAL  
UNIDAD DE MAPA ESTRATÉGICO A-7.3

Escala 1 : 25.000

Mapa de niveles sonoros L<sub>noche</sub>



**Infraestructura**

- Carretera Nacional, Autónoma 1<sup>er</sup> orden
- Carretera Autónoma 2<sup>er</sup> orden
- Carretera Autónoma 3<sup>er</sup> orden y otras
- Caminos, pistas y vías pecuarias
- Ferrocarril
- Línea eléctrica
- Eje de tronso de la A-7

**Socioestructura**

- Edificaciones
- Zonas Verdes

**Límites Administrativos**

- Límite municipal
- Límite autonómico

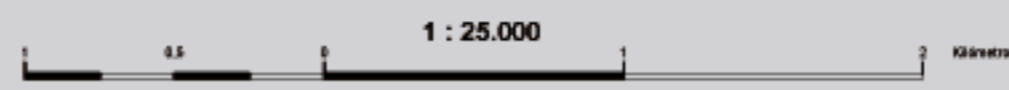
**Hidrografía**

- Ríos
- Arroyos, canales y acequias
- Embalses y balsas

**Niveles Sonoros**

L<sub>noche</sub> dB(A)

- 50-55
- 55-60
- 60-65
- 65-70
- >70



1 : 25.000

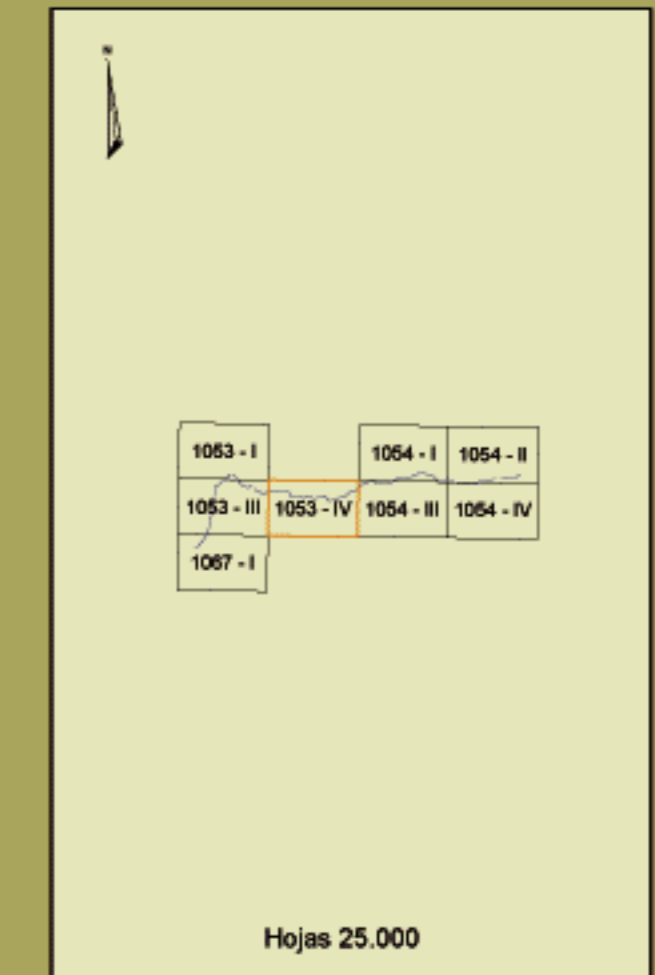
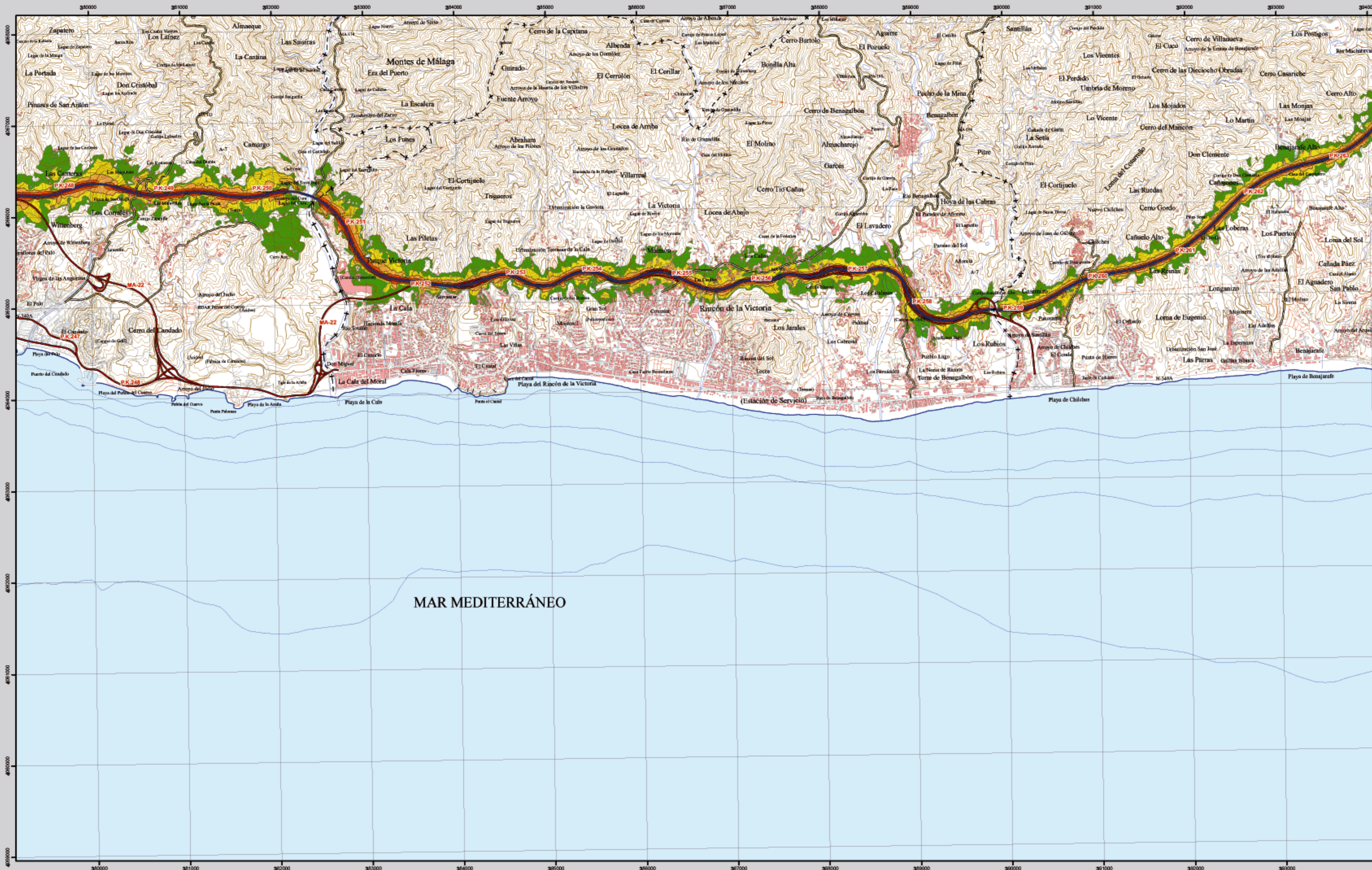
Elipsoida internacional. Proyección U.T.M. Datum europeo 1959 hasta 2000. Las longitudes están referidas al meridiano de Greenwich. Las alturas se refieren al nivel medio del Mediterráneo en Alicante. Equivalencia de los curvas de nivel 10 metros. Las coordenadas geográficas en rojo corresponden a la cuadrícula U.T.M.







# RINCÓN DE LA VICTORIA



1053 - IV

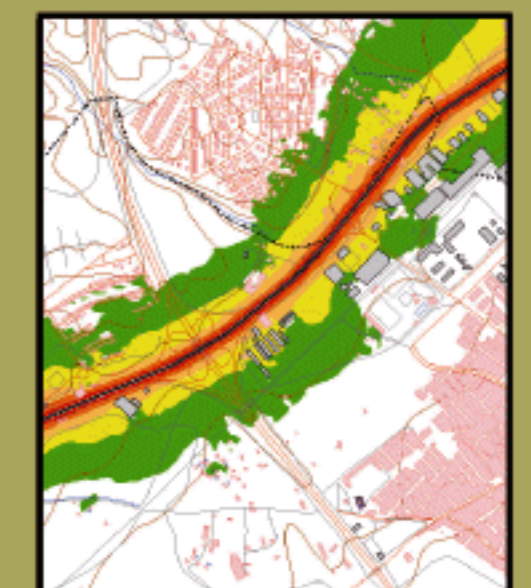
RINCÓN DE LA VICTORIA

MAPA ESTRATÉGICO DE RUIDO  
ANDALUCÍA ORIENTAL  
UNIDAD DE MAPA ESTRATÉGICO A-7\_3

Escala 1 : 25.000

Base cartográfica: Mapa Topográfico Nacional de España  
Instituto Geográfico Nacional

Mapa de niveles sonoros L<sub>noche</sub>



**Infraestructura**

Carretera Nacional. Autónoma 1 <sup>o</sup> orden.	
Carretera Autónoma 2 <sup>o</sup> orden.	
Carretera Autónoma 3 <sup>o</sup> orden y otras.	
Caminos, pistas y vías pecuarias	
Ferrocarril	
Línea eléctrica	
Eje del tronco de la A-7	

**Socioestructura**

Edificaciones	
Zonas Verdes	
<b>Límites Administrativos</b>	
Límite municipal	
Límite autonómico	
<b>Hidrografía</b>	
Ríos	
Arroyos, canales y acequias	
Embalses y balsas	

**Niveles Sonoros**

L <sub>noche</sub> dB(A)	Color
50-55	Verde
55-60	Amarillo
60-65	Naranja
65-70	Rojo oscuro
>70	Rojo



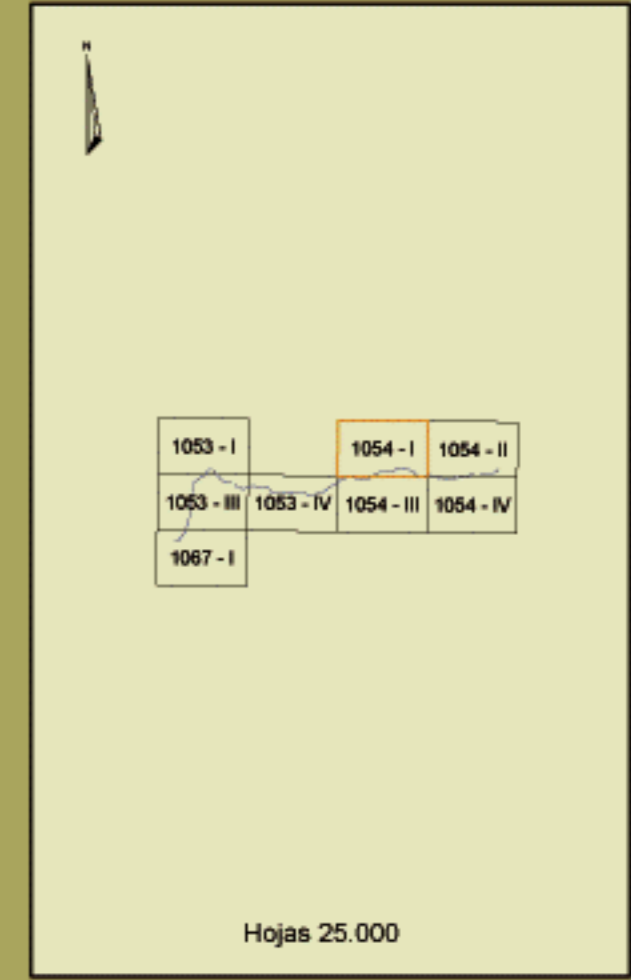
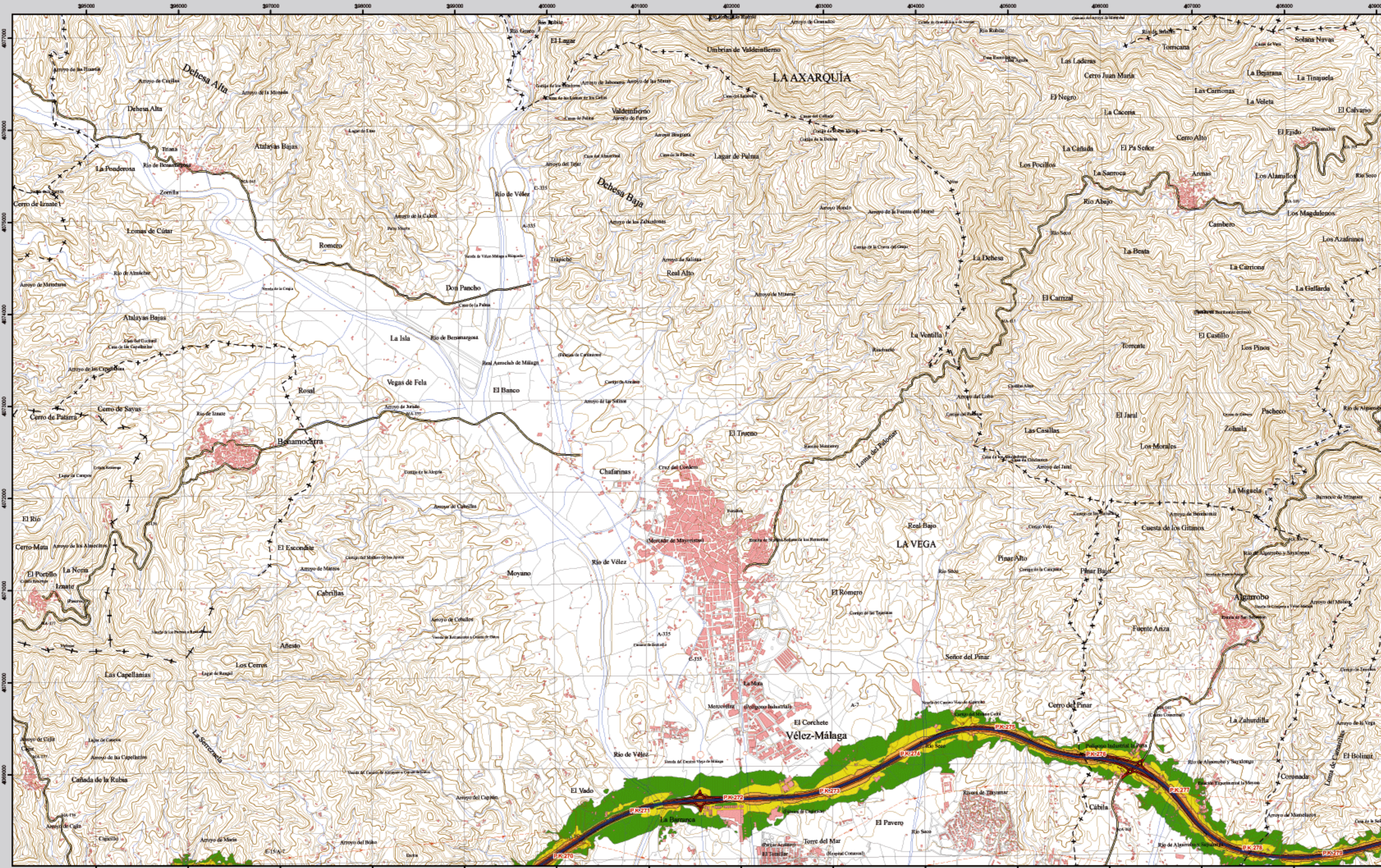
Ministerio de Fomento

SECRETARÍA DE ESTADO DE INFRAESTRUCTURAS Y PLANIFICACIÓN  
DIRECCIÓN GENERAL DE CARRETERAS  
SUBDIRECCIÓN GENERAL DE PLANIFICACIÓN





# VÉLEZ-MÁLAGA



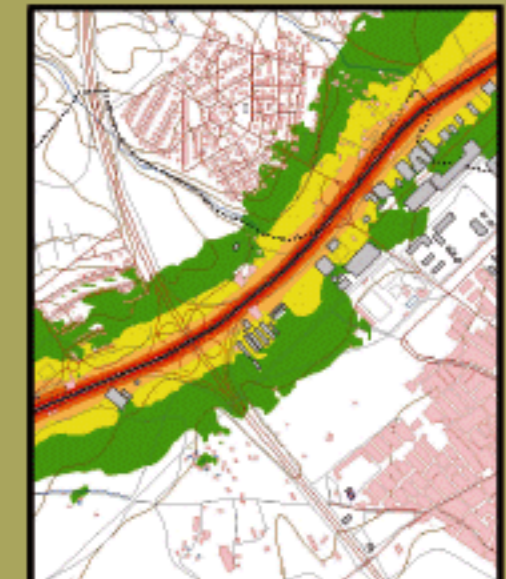
1054 - I

## VÉLEZ-MÁLAGA

MAPA ESTRATÉGICO DE RUIDO  
ANDALUCÍA ORIENTAL  
UNIDAD DE MAPA ESTRATÉGICO A-7\_3

Escala 1 : 25.000

Mapa de niveles sonoros L<sub>noche</sub>



**Infraestructura**

- Carretera Nacional, Autónoma 1<sup>er</sup> orden
- Carretera Autónoma 2<sup>er</sup> orden
- Carretera Autónoma 3<sup>er</sup> orden y otras
- Camino, pista y vías pecuarias
- Ferrocarril
- Línea eléctrica
- Eje del tronco de la A-7

**Socioestructura**

- Edificaciones
- Zonas Verdes
- Límites Administrativos**
- Límite municipal
- Límite autonómico
- Hidrografía**
- Ríos
- Arroyos, canales y acequias
- Embalses y balsas

**Niveles Sonoros**

L<sub>noche</sub> dB(A)

- 50-55
- 55-60
- 60-65
- 65-70
- >70



Elipsoida internacional. Proyección U.T.M. Datum europeo 1959 hasta 2000. Las longitudes están referidas al meridiano de Greenwich. Las alturas se refieren al nivel medio del Mediterráneo en Alicante. Equivalencia de los curvas de nivel 10 metros. Las coordenadas geográficas en rojo corresponden a la cuadrícula Mitrovich U.T.M.

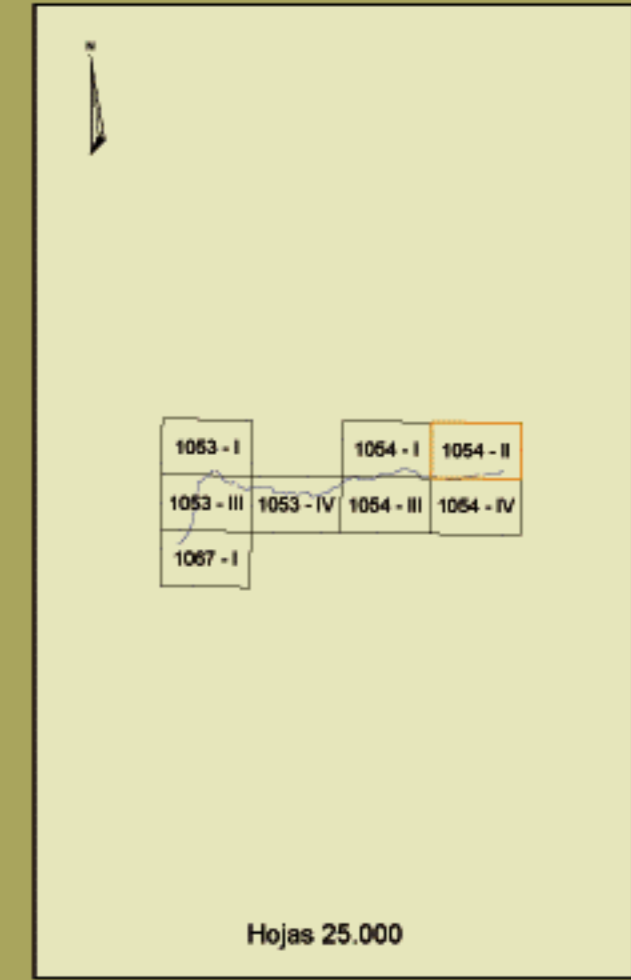
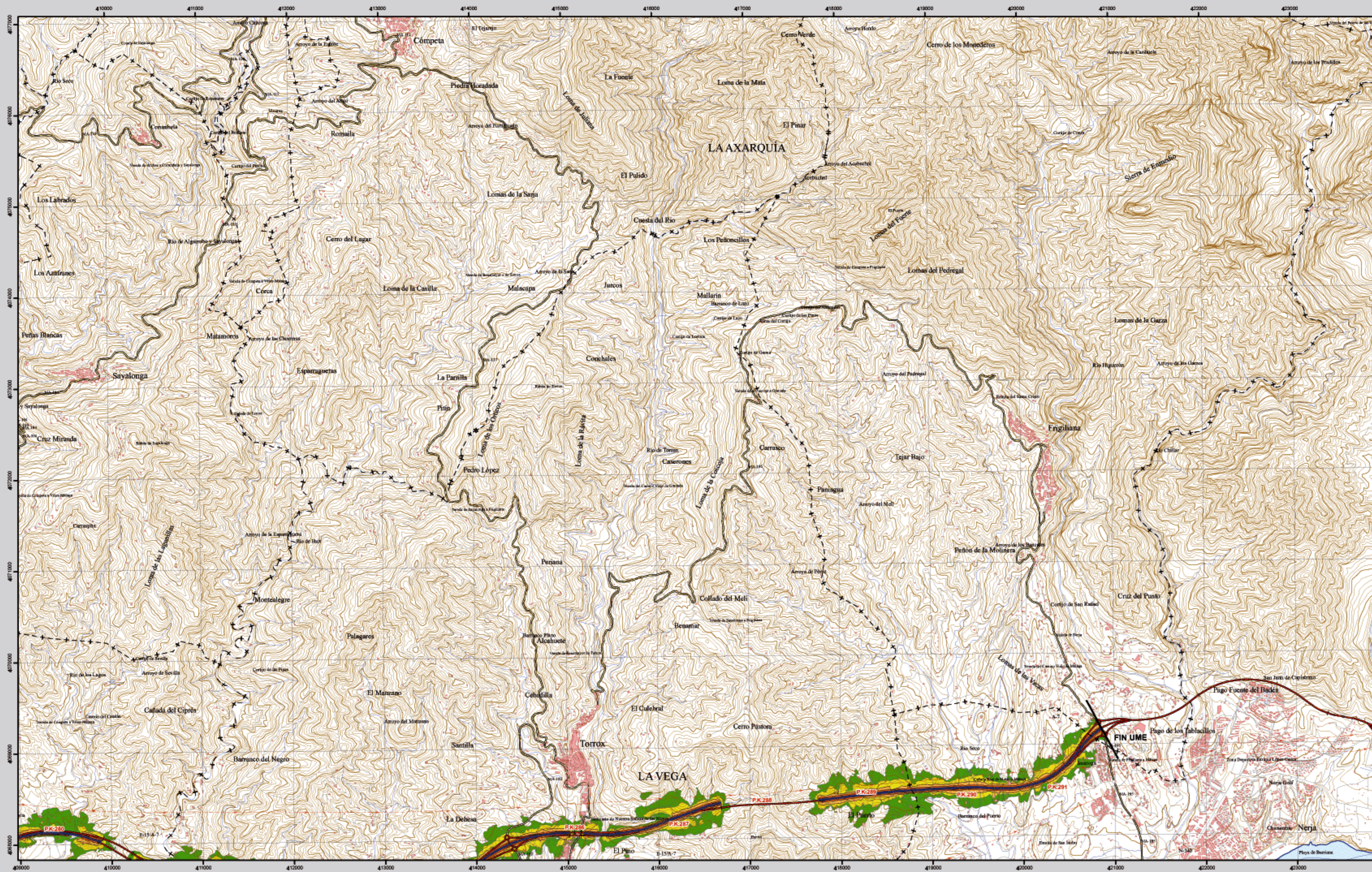
Ministerio de Fomento

SECRETARÍA DE ESTADO DE INFRAESTRUCTURAS Y PLANTACIÓN DIRECCIÓN GENERAL DE CARRETERAS SUBDIRECCIÓN GENERAL DE PLANTACIÓN





# TORROX



**1054 - II**

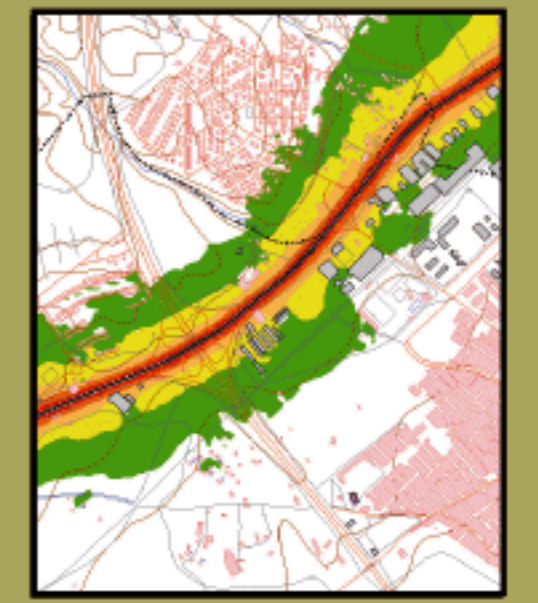
## TORROX

### MAPA ESTRATÉGICO DE RUIDO ANDALUCÍA ORIENTAL UNIDAD DE MAPA ESTRATÉGICO A-7\_3

Escala 1 : 25.000

Base cartográfica: Mapa Topográfico Nacional de España Instituto Geográfico Nacional

#### Mapa de niveles sonoros Lnoche



**Infraestructura**

- Carretera Nacional, Autónoma 1<sup>o</sup> orden
- Carretera Autónoma 2<sup>o</sup> orden
- Carretera Autónoma 3<sup>o</sup> orden y otras
- Caminos, pistas y vías pecuarias
- Ferrocarril
- Línea eléctrica
- Eje del tronco de la A-7

**Socioestructura**

- Edificaciones
- Zonas Verdes

**Límites Administrativos**

- Límite municipal
- Límite autonómico

**Hidrografía**

- Ríos
- Arroyo, canales y acequias
- Embalses y balsas

**Niveles Sonoros**

Lnoche dB(A)

- 50-55
- 55-60
- 60-65
- 65-70
- >70



Proyección: UTM Datum europeo 1959 hasta 2004. Las longitudes están referidas al meridiano de Greenwich. Las alturas se refieren al nivel medio del Mediterráneo en Alicante. Capilaridad de los sonidos de diez 10 metros. Las coordenadas geográficas en rojo corresponden a la cuadrícula métrica U.T.M.

Ministerio de Fomento

SECRETARÍA DE ESTADO DE INFRAESTRUCTURAS Y PLANIFICACIÓN

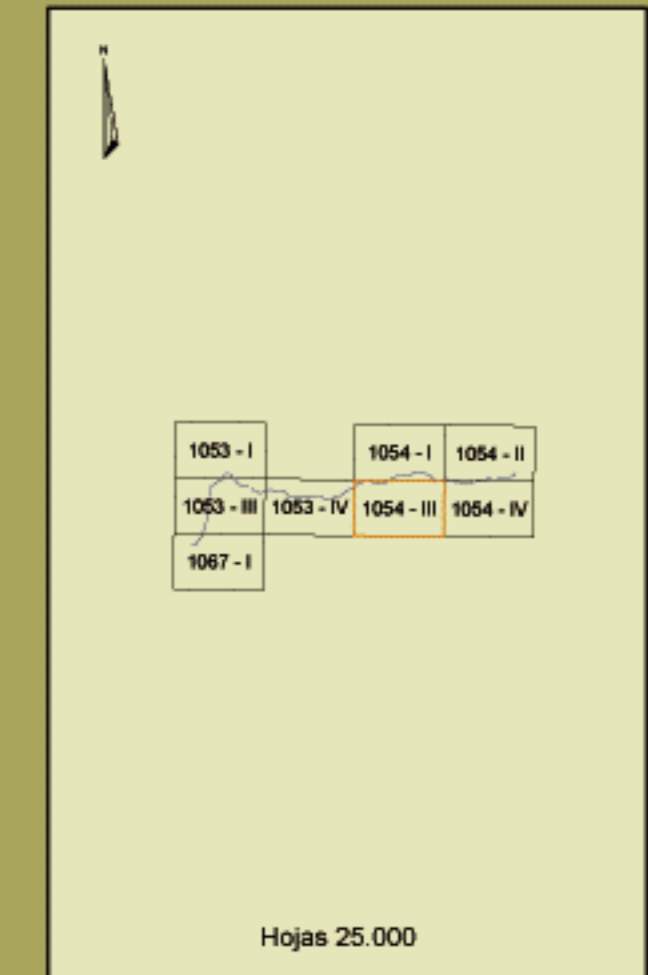
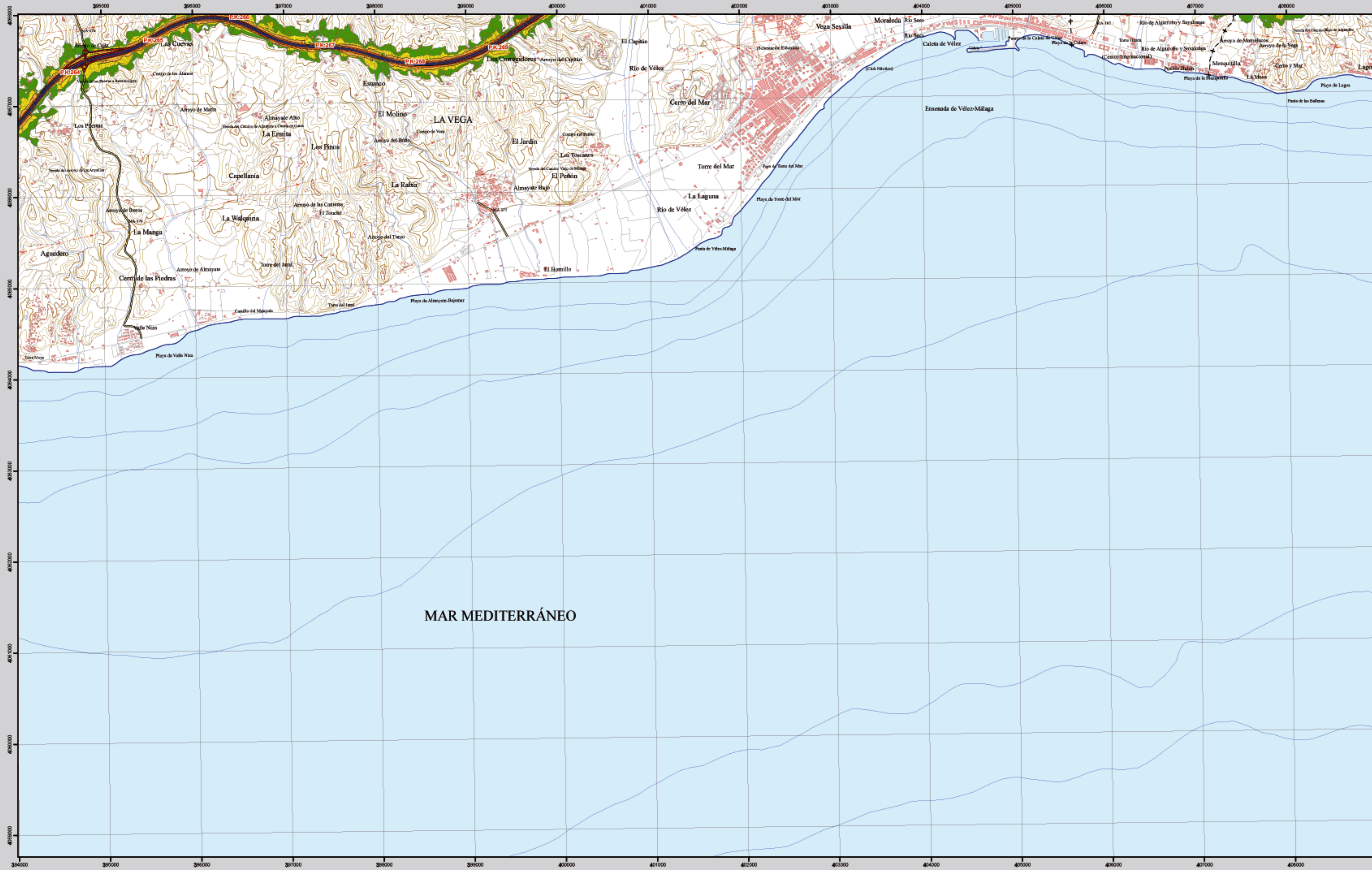
DIRECCIÓN GENERAL DE CARRETERAS

SUBDIRECCIÓN GENERAL DE PLANIFICACIÓN





# TORRE DEL MAR



**1054 - III**

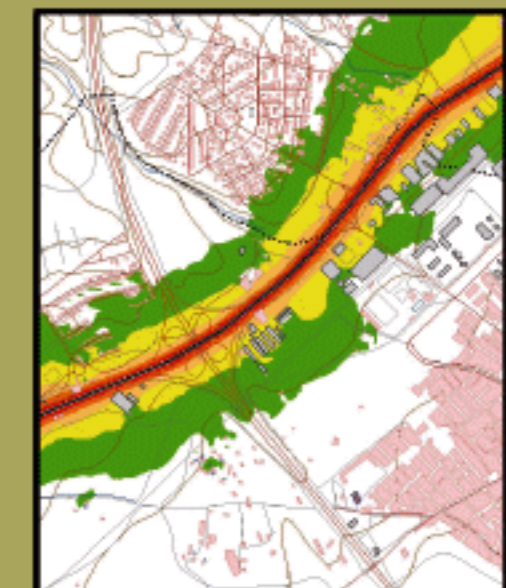
**TORRE DEL MAR**

**MAPA ESTRATÉGICO DE RUIDO ANDALUCÍA ORIENTAL**  
**UNIDAD DE MAPA ESTRATÉGICO A-7\_3**

Escala 1 : 25.000

Base cartográfica: Mapa Topográfico Nacional de España, Instituto Geográfico Nacional

Mapa de niveles sonoros L<sub>noche</sub>



**Infraestructura**

- Carretera Nacional, Autónoma 1<sup>er</sup> orden.
- Carretera Autónoma 2<sup>er</sup> orden.
- Carretera Autónoma 3<sup>er</sup> orden y otras.
- Caminos, pistas y vías pecuarias.
- Ferrocarril.
- Línea eléctrica.
- Eje del tronco de la A-7.

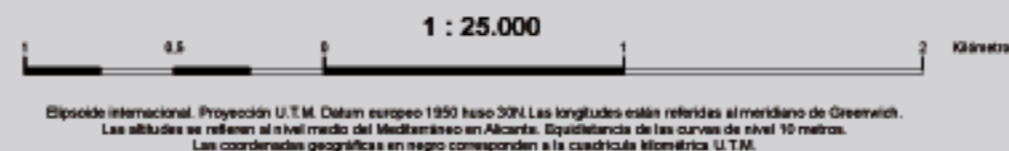
**Socioestructura**

- Edificaciones.
- Zonas Verdes.
- Limites Administrativos**
- Límite municipal.
- Límite autonómico.
- Hidrografía**
- Ríos.
- Arroyos, canales y acequias.
- Embalses y balsas.

**Niveles Sonoros**

L<sub>noche</sub> dB(A)

- 50-55
- 55-60
- 60-65
- 65-70
- >70

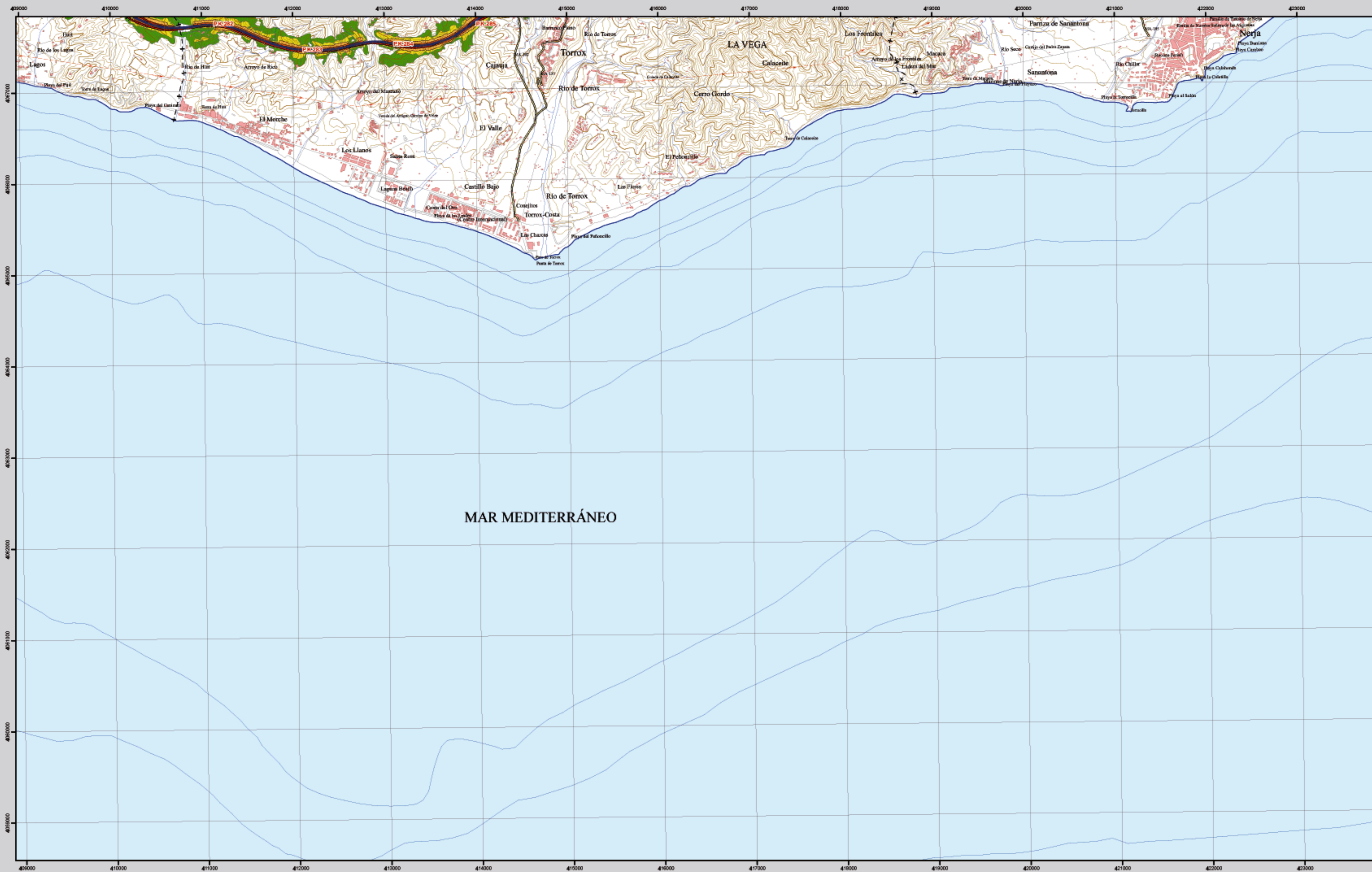


SECRETARÍA DE ESTADO DE INFRAESTRUCTURAS Y PLANIFICACIÓN  
 DIRECCIÓN GENERAL DE CARRETERAS  
 SUBDIRECCIÓN GENERAL DE PLANIFICACIÓN





# NERJA



**Infraestructura**

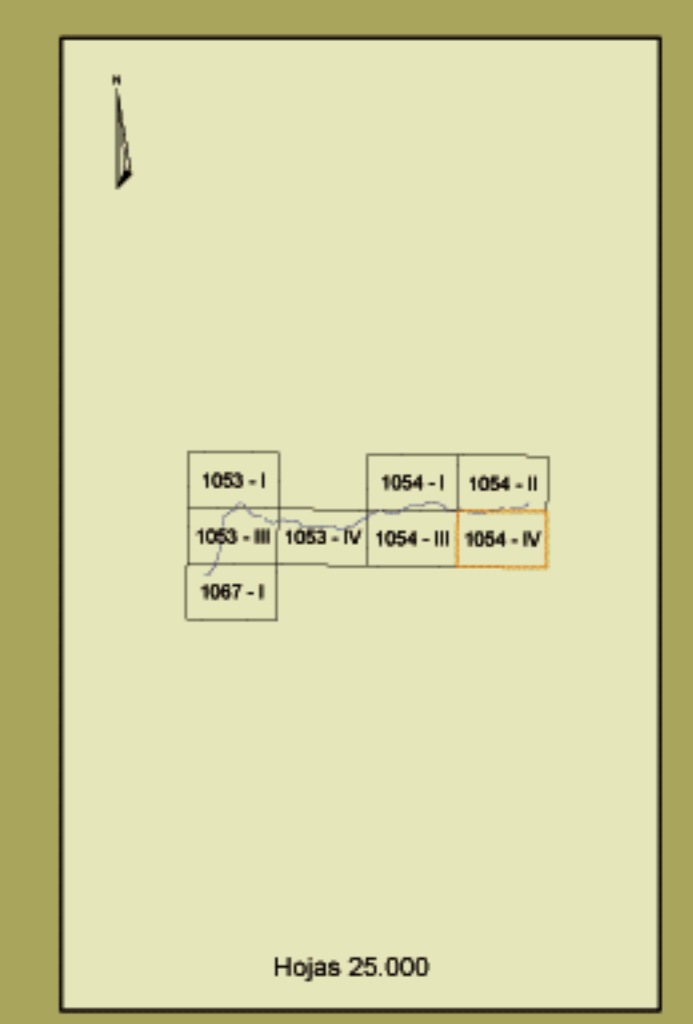
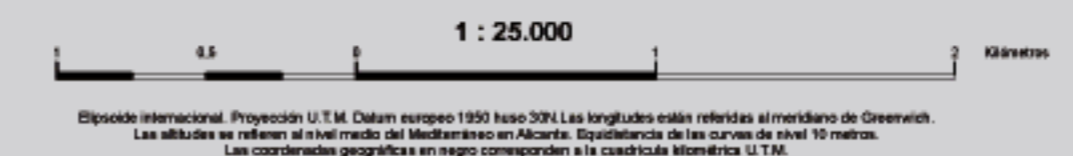
Carretera Nacional, Autónoma 1 <sup>er</sup> orden.	
Carretera Autónoma 2 <sup>er</sup> orden.	
Carretera Autónoma 3 <sup>er</sup> orden y otras.	
Caminos, pistas y vías pecuarias.	
Ferrocarril	
Línea eléctrica	
Eje del tronco de la A-7	

**Socioestructura**

Edificaciones	
Zonas Verdes	
<b>Límites Administrativos</b>	
Límite municipal	
Límite autonómico	
<b>Hidrografía</b>	
Ríos	
Arroyos, canales y acequias	
Embalses y balsas	

**Niveles Sonoros**

Límite dB(A)	Color
50-55	
55-60	
60-65	
65-70	
>70	

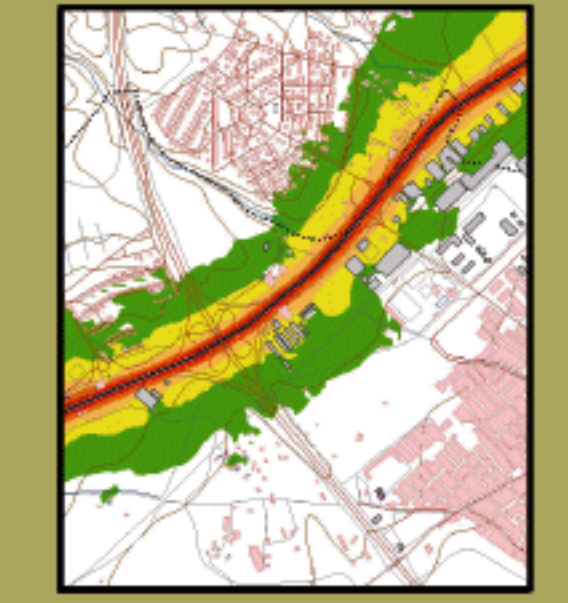


**1054 - IV**

**NERJA**

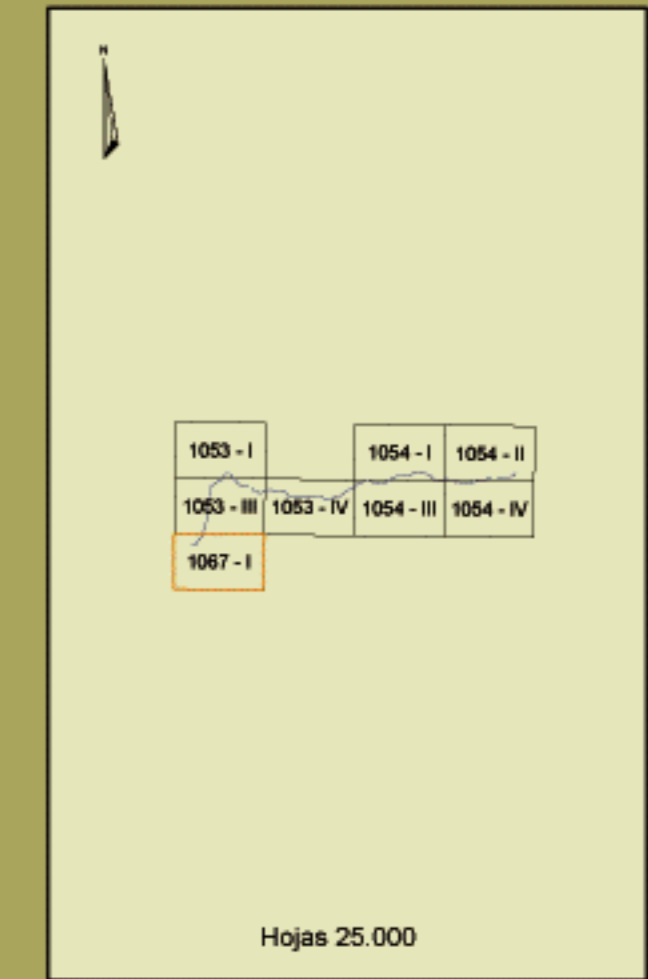
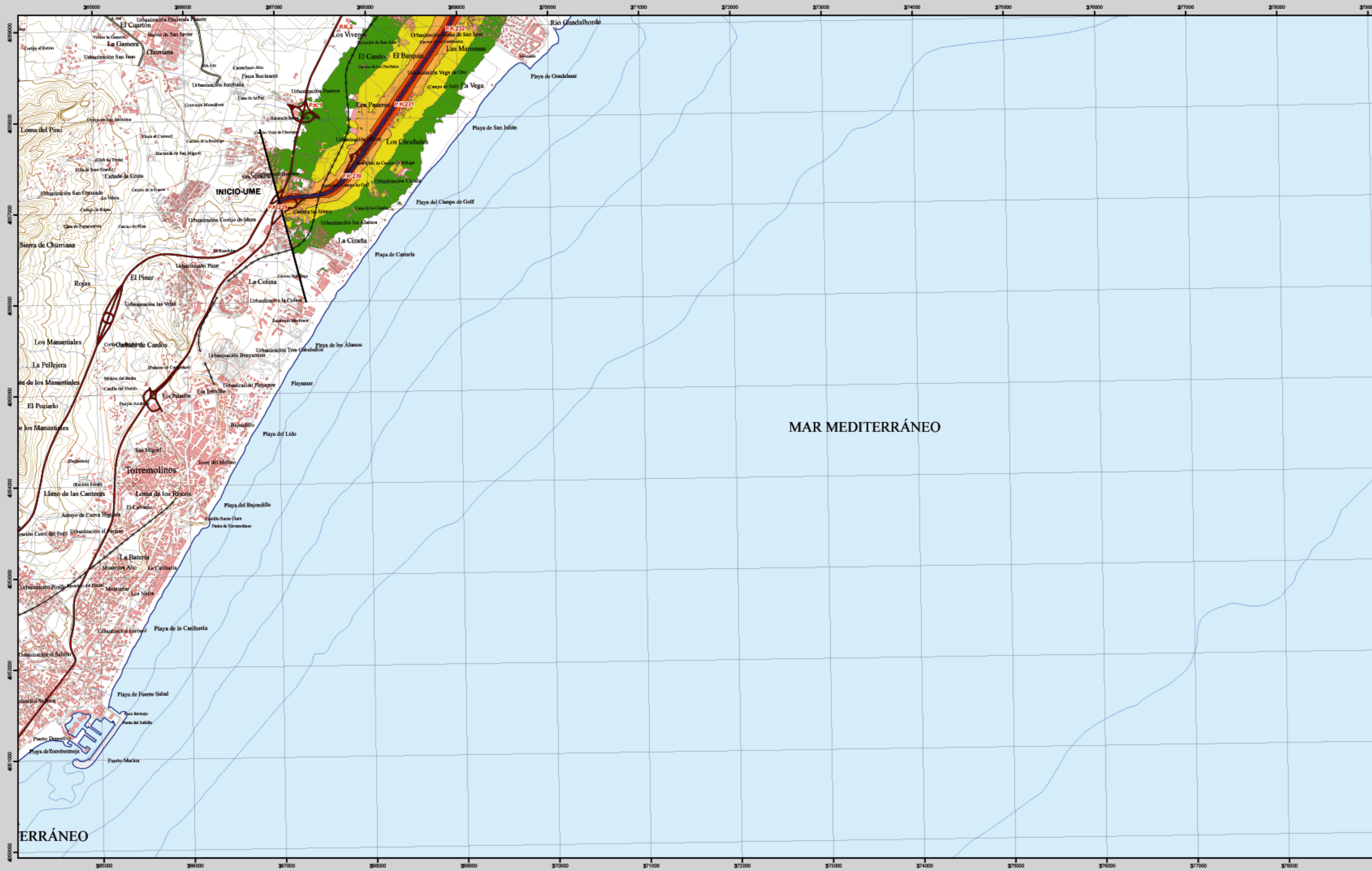
**MAPA ESTRATÉGICO DE RUIDO ANDALUCÍA ORIENTAL**  
**UNIDAD DE MAPA ESTRATÉGICO A-7\_3**  
 Escala 1 : 25.000  
 Base cartográfica: Mapa Topográfico Nacional de España, Instituto Geográfico Nacional

Mapa de niveles sonoros Lnoche





# TORREMOLINOS



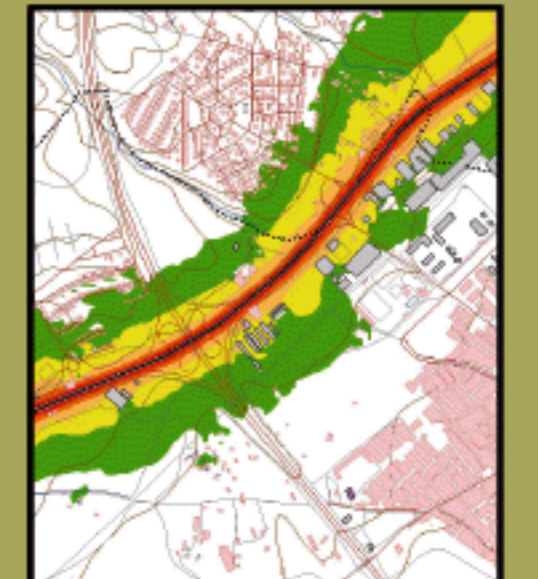
1067 - I



TORREMOLINOS

**MAPA ESTRATÉGICO DE RUIDO ANDALUCÍA ORIENTAL**  
**UNIDAD DE MAPA ESTRATÉGICO A-7\_3**  
 Escala 1 : 25.000  
Base cartográfica: Mapa Topográfico Nacional de España. Instituto Geográfico Nacional.

Mapa de niveles sonoros L<sub>noche</sub>



**Infraestructura**

- Carretera Nacional, Autónoma 1<sup>er</sup> orden.
- Carretera Autónoma 2<sup>er</sup> orden.
- Carretera Autónoma 3<sup>er</sup> orden y otras.
- Caminos, pistas y vías pecuarias.
- Ferrocarril.
- Línea eléctrica.
- Eje del tronco de la A-7.

**Socioestructura**

- Edificaciones
- Zonas Verdes

**Limites Administrativos**

- Límite municipal
- Límite autonómico

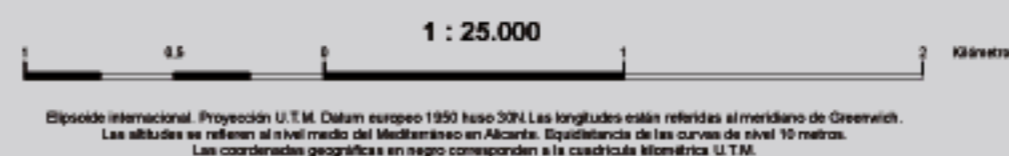
**Hidrografía**

- Ríos
- Arroyos, canales y acequias
- Embalses y balsas

**Niveles Sonoros**

L<sub>noche</sub> dB(A)

- 50-55
- 55-60
- 60-65
- 65-70
- >70



Ministerio de Fomento  
 SECRETARÍA DE ESTADO DE INFRAESTRUCTURAS Y PLANIFICACIÓN  
 DIRECCIÓN GENERAL DE CARRETERAS  
 SUBDIRECCIÓN GENERAL DE PLANIFICACIÓN

