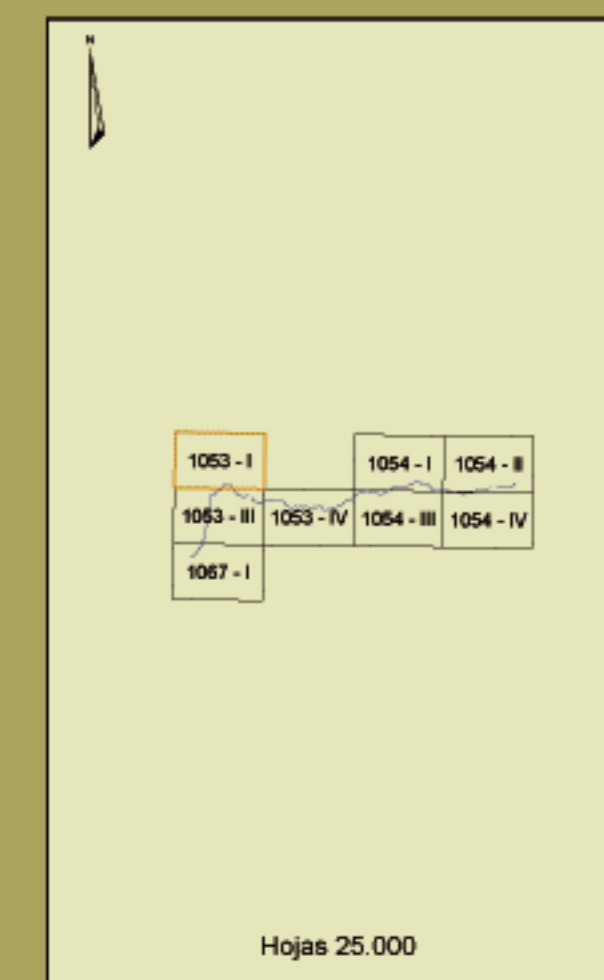
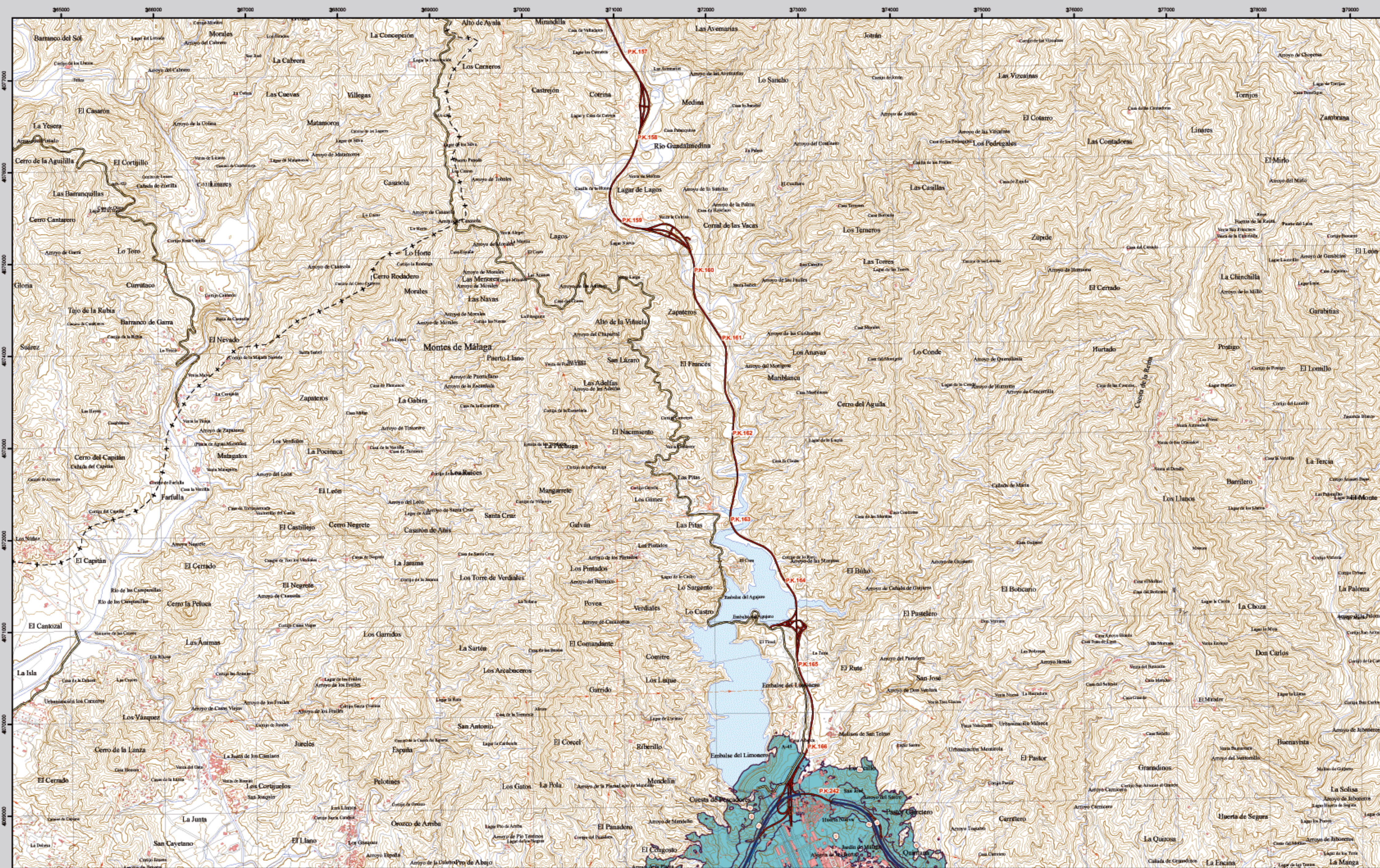


LOS GÁMEZ



1053 - I

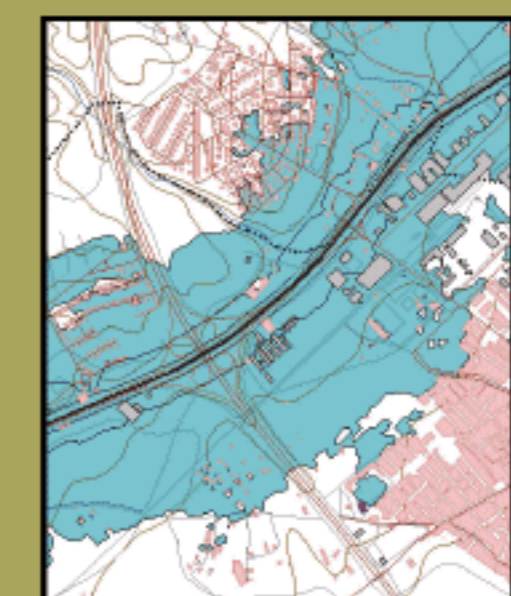


LOS GÁMEZ

MAPA ESTRATÉGICO DE RUIDO ANDALUCÍA ORIENTAL UNIDAD DE MAPA ESTRATÉGICO A-7.3

Escala 1 : 25.000

Mapa de Zona de Afección



- #### Infraestructura
- Carretera Nacional, Autónoma 1^{er} orden.
 - Carretera Autónoma 2^{er} orden.
 - Carretera Autónoma 3^{er} orden y otras.
 - Caminos, pistas y vías pecuarias.
 - Ferrocarril.
 - Línea eléctrica.
 - Eje del trazo de la A-7.

- #### Socioestructura
- Edificaciones.
 - Zonas Verdes.
 - Límites Administrativos**
 - Límite municipal.
 - Límite autonómico.
 - Hidrografía**
 - Ríos.
 - Arroyos, canales y acequias.
 - Embalses y balsas.

- #### Zonas de Afección
- Zona de afección.
 - Isófonas de Lden 55, 65 y 75 dB(A).

Superficies afectadas por los valores de Lden indicados

Superficie (km ²)	
>55 dB	48,58
>65 dB	13,92
>75 dB	3,9

Población expuesta a los valores de Lden indicados

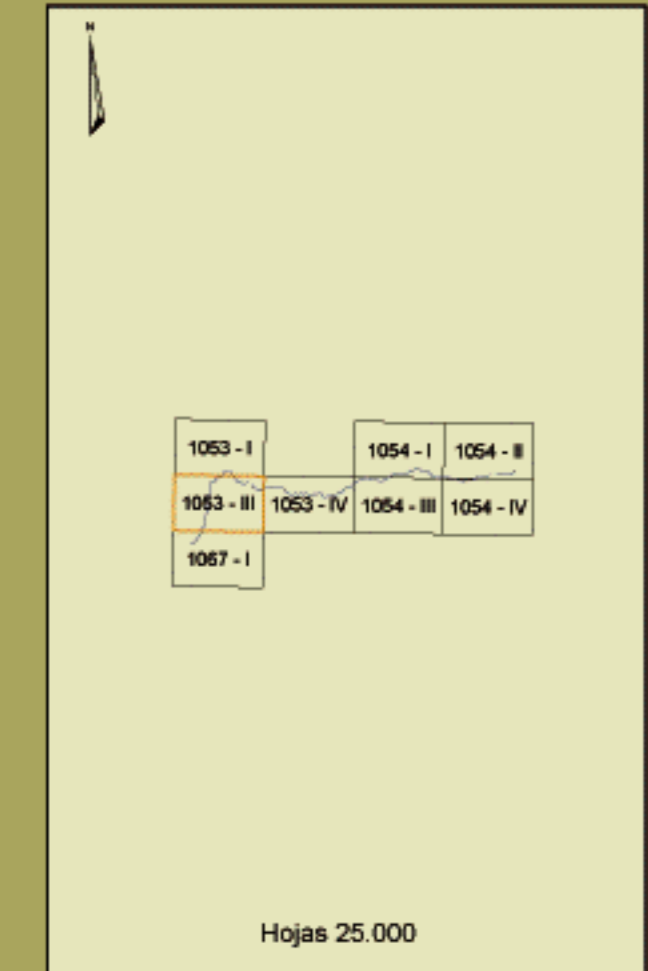
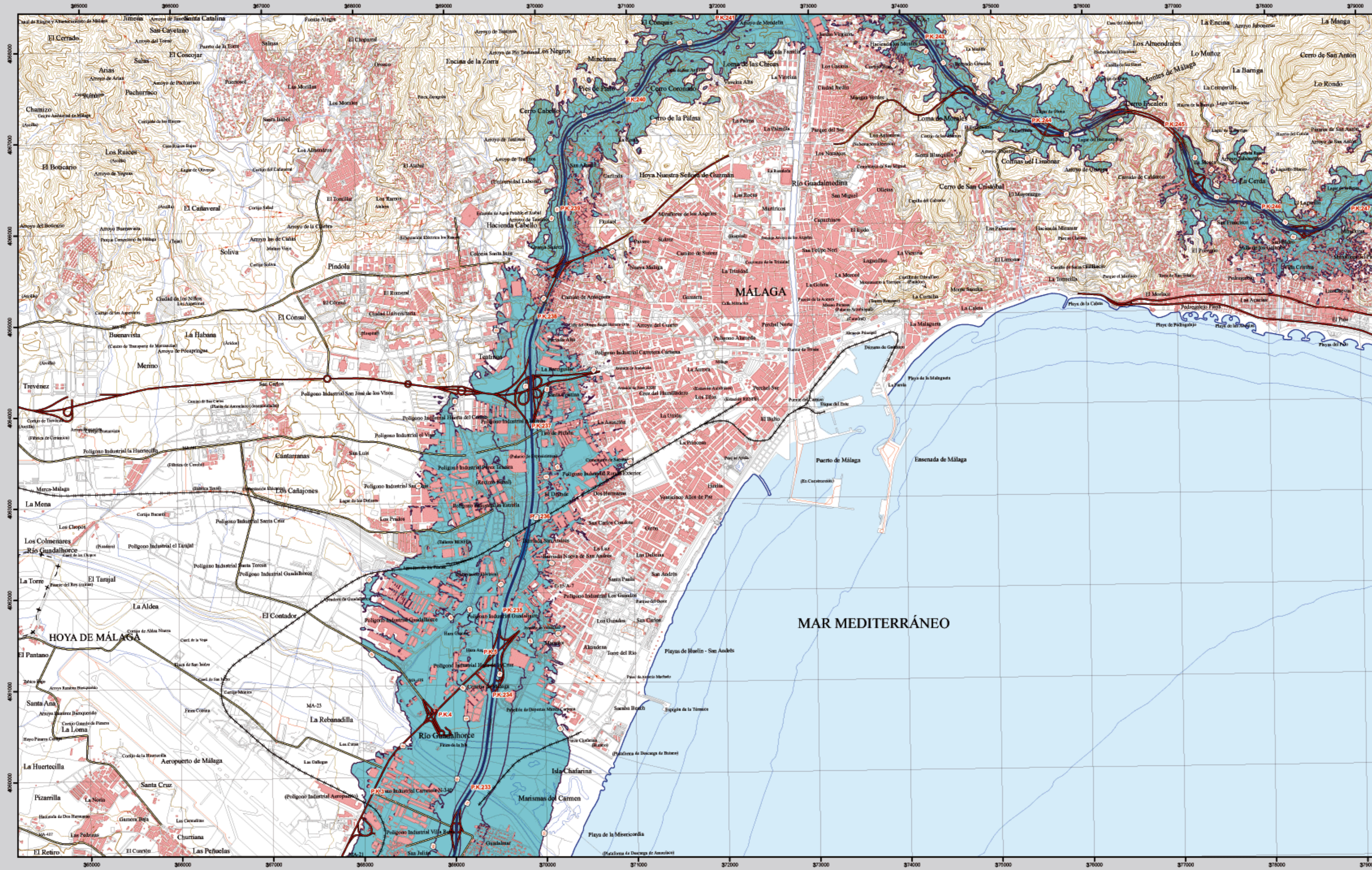
Viviendas (centenas)	Nº personas (centenas)
>55 dB	221 / 523
>65 dB	37 / 64
>75 dB	1 / 2

Hospitales y colegios expuestos a los valores de Lden indicados

Nº hospitales	Nº colegios
>55 dB	3 / 29
>65 dB	0 / 9
>75 dB	0 / 1



MÁLAGA



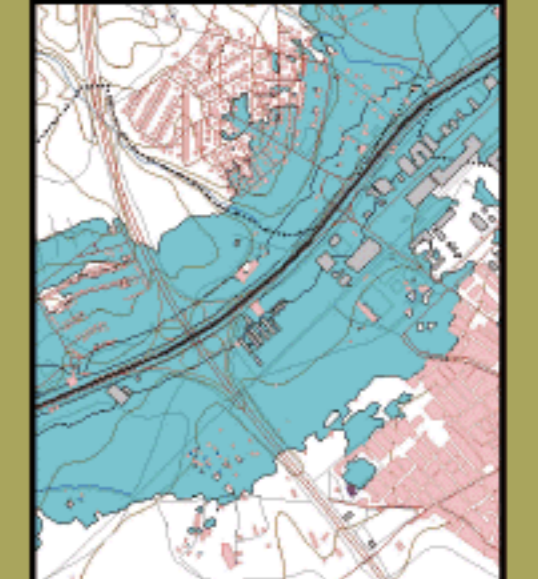
1053 - III

MÁLAGA

MAPA ESTRATÉGICO DE RUIDO ANDALUCÍA ORIENTAL
UNIDAD DE MAPA ESTRATÉGICO A-7.3
 Escala 1 : 25.000

Base cartográfica: Mapa Topográfico Nacional de España. Instituto Geográfico Nacional.

Mapa de Zona de Afección



Infraestructura

- Carretera Nacional, Autónoma 1^{er} orden.
- Carretera Autónoma 2^{er} orden.
- Carretera Autónoma 3^{er} orden y otras.
- Caminos, pistas y vías pecuarias.
- Ferrocarril.
- Línea eléctrica.
- Eje del trazo de la A-7.

Socioestructura

- Edificaciones
- Zonas Verdes

Límites Administrativos

- Límite municipal
- Límite autonómico

Hidrografía

- Ríos
- Arroyos, canales y acequias
- Embalses y balsas

Zonas de Afección

- Zona de afección
- Isófonas de Lden 55, 65 y 75 dB(A)

Superficies afectadas por los valores de Lden indicados

Superficie (km ²)	
>55 dB	48,58
>65 dB	13,92
>75 dB	3,9

Población expuesta a los valores de Lden indicados

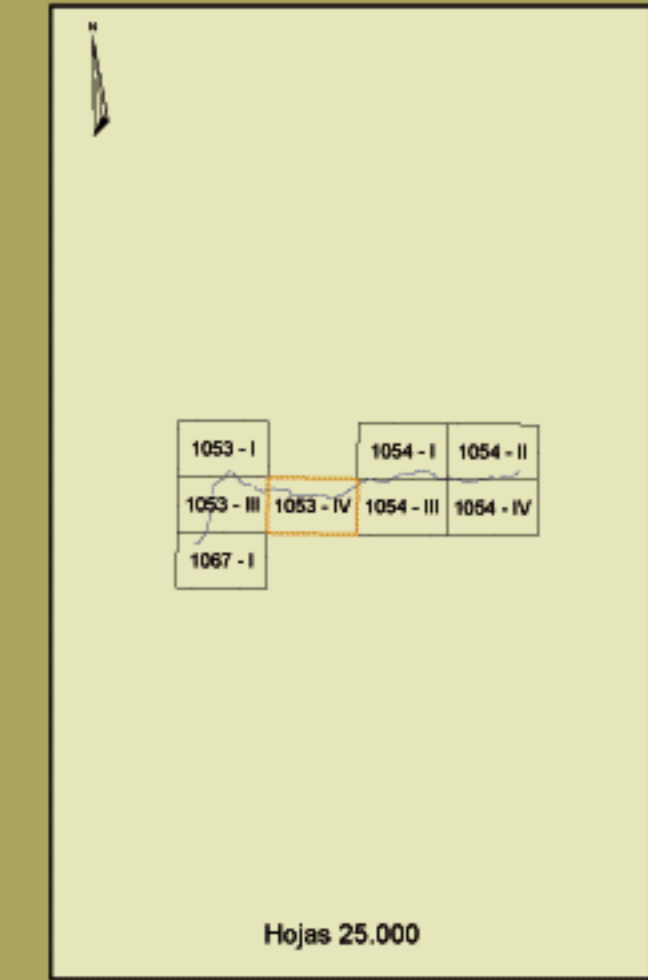
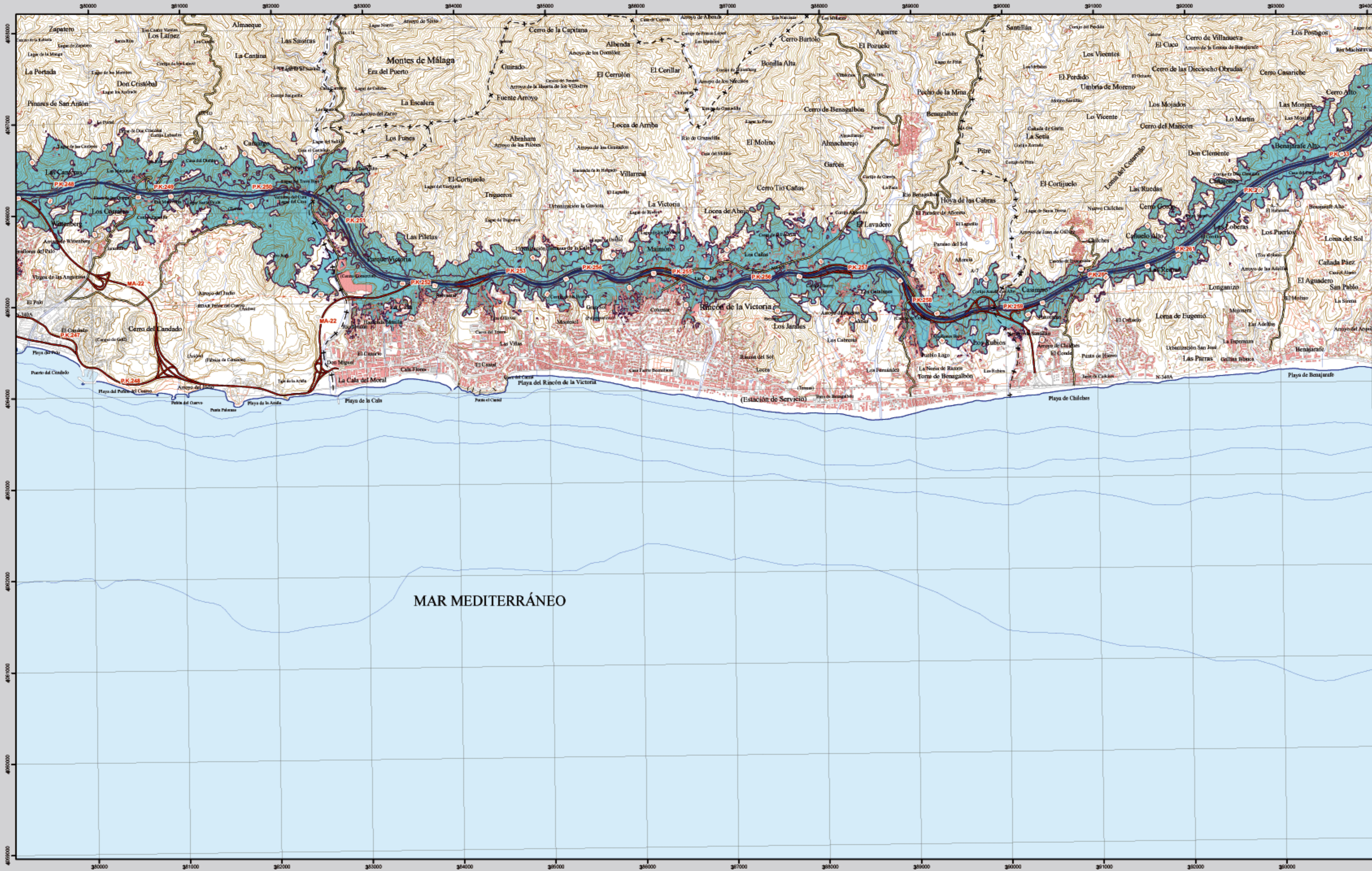
Viviendas (centenas)	Nº personas (centenas)
>55 dB	221 / 523
>65 dB	37 / 64
>75 dB	1 / 2

Hospitales y colegios expuestos a los valores de Lden indicados

Nº hospitales	Nº colegios
>55 dB	3 / 29
>65 dB	0 / 9
>75 dB	0 / 1



RINCÓN DE LA VICTORIA



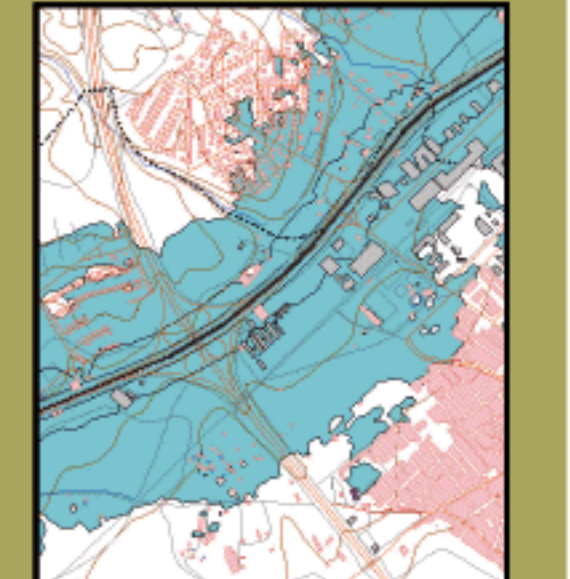
1053 - IV

RINCÓN DE LA VICTORIA

MAPA ESTRATÉGICO DE RUIDO ANDALUCÍA ORIENTAL
UNIDAD DE MAPA ESTRATÉGICO A-7.3

Escala 1 : 25.000
 Base cartográfica: Mapa Topográfico Nacional de España
 Instituto Geográfico Nacional

Mapa de Zona de Afección



Infraestructura

- Carretera Nacional, Autónoma 1^o orden.
- Carretera Autónoma 2^o orden.
- Carretera Autónoma 3^o orden y otras.
- Caminos, pistas y vías pecuarias.
- Ferrocarril.
- Línea eléctrica.
- Eje del tronco de la A-7.

Socioestructura

- Edificaciones.
- Zonas Verdes.
- Límites Administrativos**
- Límite municipal.
- Límite autonómico.
- Hidrografía**
- Ríos.
- Arroyos, canales y acequias.
- Embalses y balsas.

Zonas de Afección

- Zona de afección.
- Isófonas de Lden 55, 65 y 75 dB(A).

Superficies afectadas por los valores de Lden indicados

Superficie (km ²)	
>55 dB	48,58
>65 dB	13,92
>75 dB	3,9

Población expuesta a los valores de Lden indicados

Viviendas (centenas)	Nº personas (centenas)
>55 dB	221 / 523
>65 dB	37 / 84
>75 dB	1 / 2

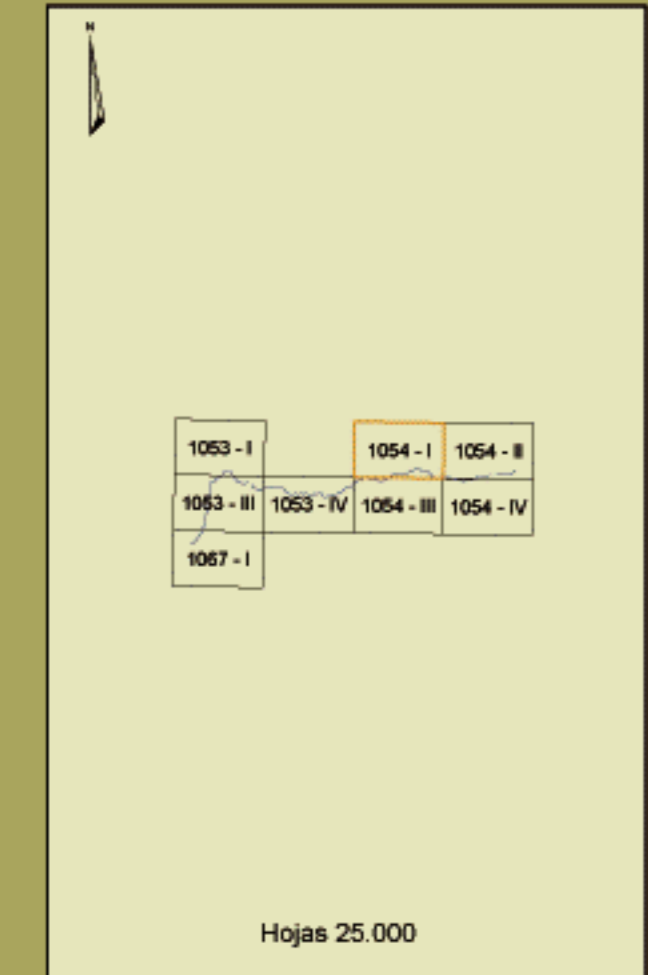
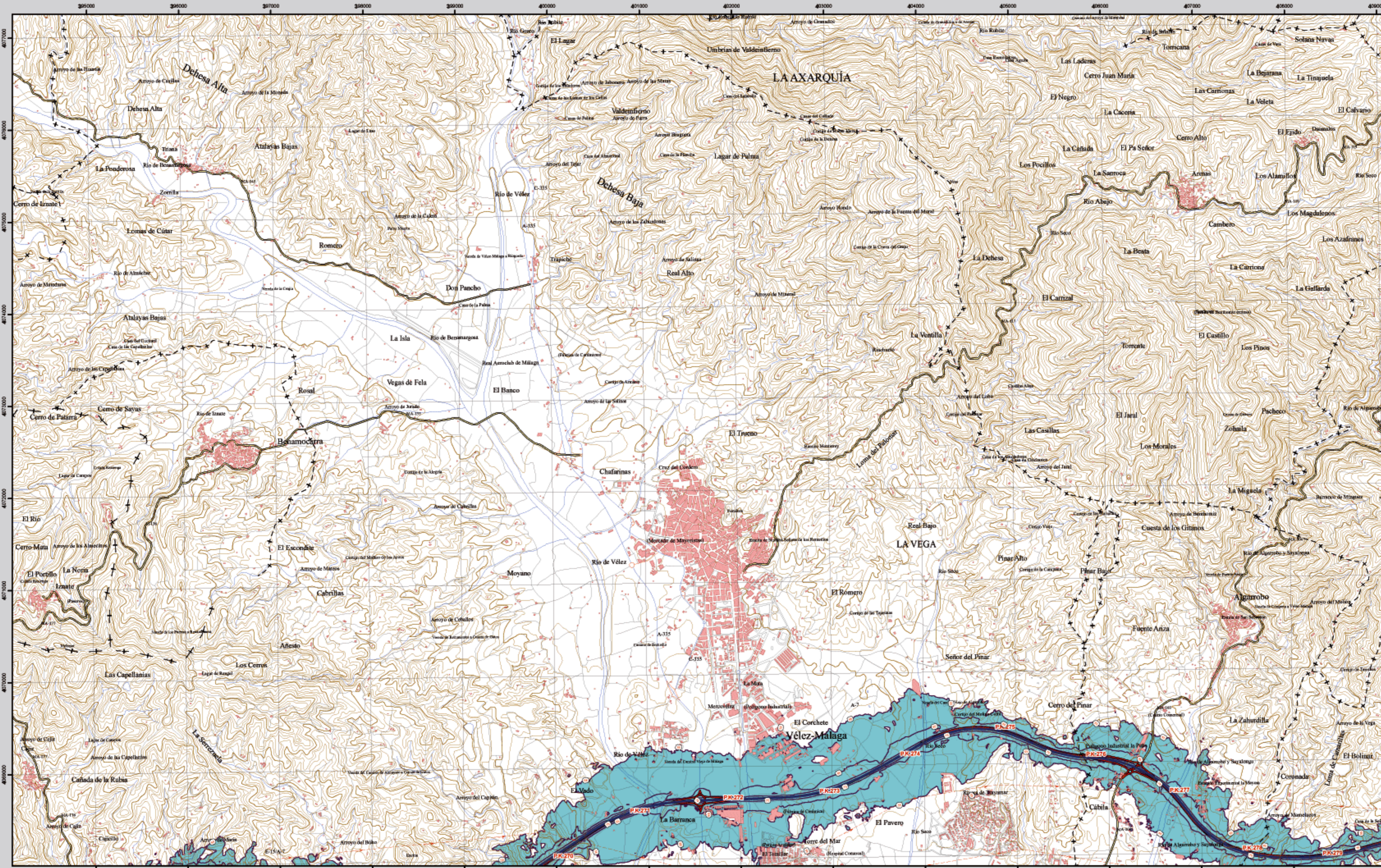
Hospitales y colegios expuestos a los valores de Lden indicados

Nº hospitales	Nº colegios
>55 dB	3 / 29
>65 dB	0 / 9
>75 dB	0 / 1



Elipsoidal internacional. Proyección U.T.M. Datum europeo 1950 hasta 2011. Las longitudes están referidas al meridiano de Greenwich. Las alturas se refieren al nivel medio del Mediterráneo en Almería. Capilaridad de las líneas de nivel 10 metros. Las coordenadas geográficas en rojo corresponden a la cuadrícula métrica U.T.M.

VÉLEZ-MÁLAGA



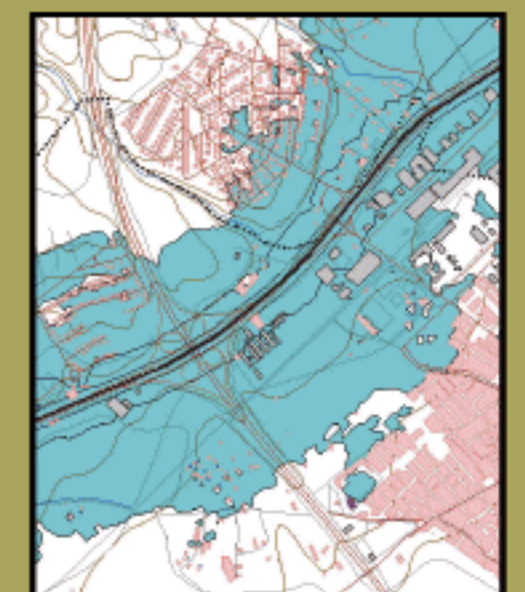
1054 - I

VÉLEZ-MÁLAGA

MAPA ESTRATÉGICO DE RUIDO
ANDALUCÍA ORIENTAL
UNIDAD DE MAPA ESTRATÉGICO A-7.3

Escala 1 : 25.000

Mapa de Zona de Afección



Infraestructura

- Carretera Nacional, Autónoma 1^{er} orden.
- Carretera Autónoma 2^{er} orden.
- Carretera Autónoma 3^{er} orden y otras.
- Caminos, pistas y vías pecuarias.
- Ferrocarril.
- Línea eléctrica.
- Eje del trazo de la A-7.

Socioestructura

- Edificaciones
- Zonas Verdes
- Límites Administrativos**
- Límite municipal
- Límite autonómico
- Hidrografía**
- Ríos
- Arroyos, canales y acequias
- Embalses y balsas

Zonas de Afección

- Zona de afección
- Isófonas de Lden 55, 65 y 75 dB(A)

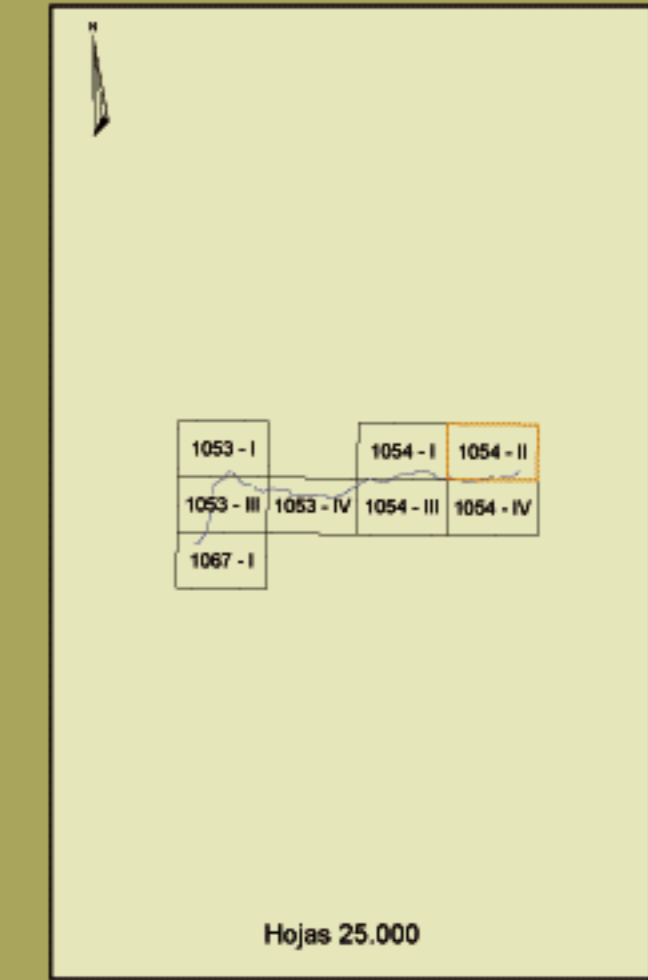
Superficies afectadas por los valores de Lden indicados

Superficie (km ²)	Población expuesta a los valores de Lden indicados		Hospitales y colegios expuestos a los valores de Lden indicados	
	Viviendas (centenas)	Nº personas (centenas)	Nº hospitales	Nº colegios
>55 dB	221	523	3	29
>65 dB	37	64	0	9
>75 dB	1	2	0	1



Elipsoida internacional. Proyección U.T.M. Datum europeo 1959 hasta 2011. Las longitudes están referidas al meridiano de Greenwich. Las alturas se refieren al nivel medio del Mediterráneo en Alicante. Equivalencia de las curvas de nivel 10 metros. Las coordenadas geográficas en rojo corresponden a la cuadrícula UTM.

TORROX



1054 - II

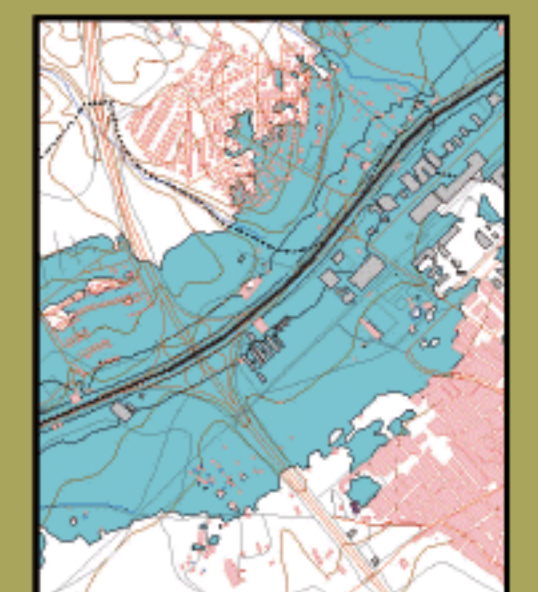
TORROX

MAPA ESTRATÉGICO DE RUIDO ANDALUCÍA ORIENTAL

UNIDAD DE MAPA ESTRATÉGICO A-7.3

Escala 1 : 25.000

Mapa de Zona de Afección



Infraestructura

- Carretera Nacional, Autónoma 1^o orden.
- Carretera Autónoma 2^o orden.
- Carretera Autónoma 3^o orden y otras.
- Caminos, pistas y vías pecuarias.
- Ferrocarril.
- Línea eléctrica.
- Eje de tronco de la A-7.

Socioestructura

- Edificaciones.
- Zonas Verdes.

Límites Administrativos

- Límite municipal.
- Límite autonómico.

Hidrografía

- Ríos.
- Arroyos, canales y acequias.
- Embalses y balsas.

Zonas de Afección

- Zona de afección.
- Isófonas de Lden 55, 65 y 75 dB(A).

Superficies afectadas por los valores de Lden indicados

Superficie (km ²)	
>55 dB	48,58
>65 dB	13,92
>75 dB	3,9

Población expuesta a los valores de Lden indicados

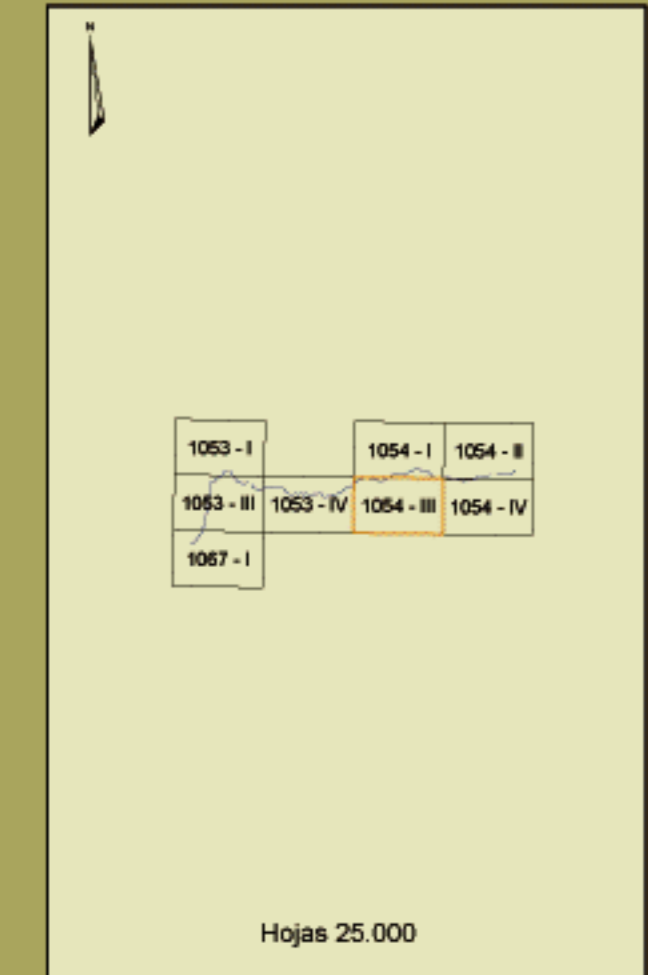
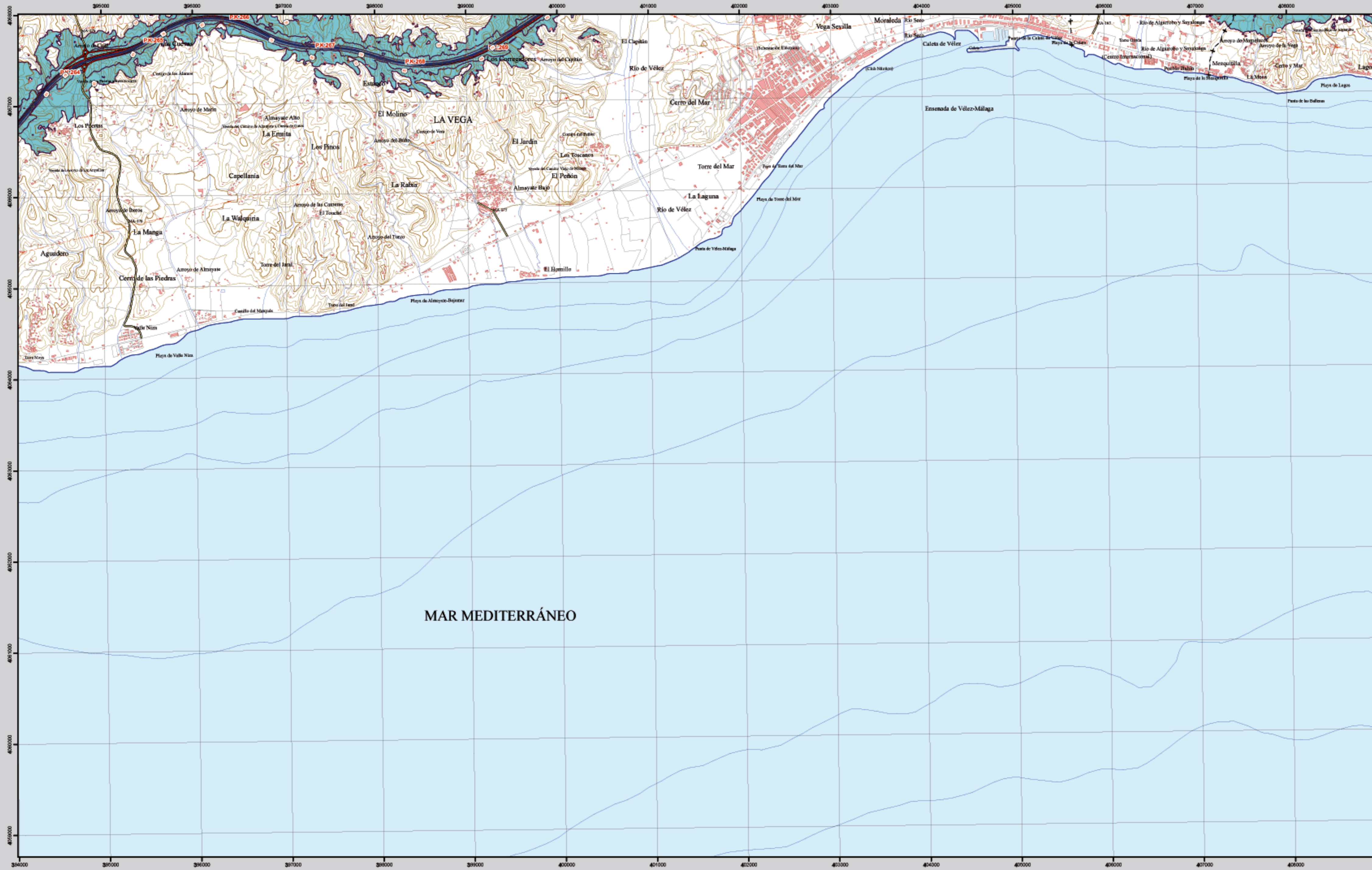
	Viviendas (centenas)	Nº personas (centenas)
>55 dB	221	523
>65 dB	37	84
>75 dB	1	2

Hospitales y colegios expuestos a los valores de Lden indicados

	Nº hospitales	Nº colegios
>55 dB	3	29
>65 dB	0	9
>75 dB	0	1



TORRE DEL MAR



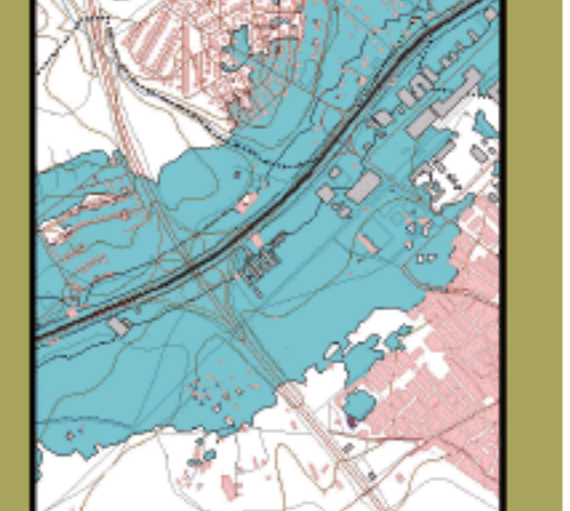
1054 - III

TORRE DEL MAR

MAPA ESTRATÉGICO DE RUIDO ANDALUCÍA ORIENTAL
UNIDAD DE MAPA ESTRATÉGICO A-7.3
 Escala 1 : 25.000

Base cartográfica: Mapa Topográfico Nacional de España. Instituto Geográfico Nacional.

Mapa de Zona de Afección



Infraestructura

- Carretera Nacional, Autónoma 1^{er} orden.
- Carretera Autónoma 2^{er} orden.
- Carretera Autónoma 3^{er} orden y otras.
- Caminos, pistas y vías pecuarias.
- Ferrocarril.
- Línea eléctrica.
- Eje del tronco de la A-7.

Socioestructura

- Edificaciones.
- Zonas Verdes.
- Límites Administrativos**
- Límite municipal.
- Límite autonómico.
- Hidrografía**
- Ríos.
- Arroyos, canales y acequias.
- Embalses y balsas.

Zonas de Afección

- Zona de afección.
- Isófonas de Lden 55, 65 y 75 dB(A).

Superficies afectadas por los valores de Lden indicados

Superficie (km ²)	
>55 dB	48,58
>65 dB	13,92
>75 dB	3,9

Población expuesta a los valores de Lden indicados

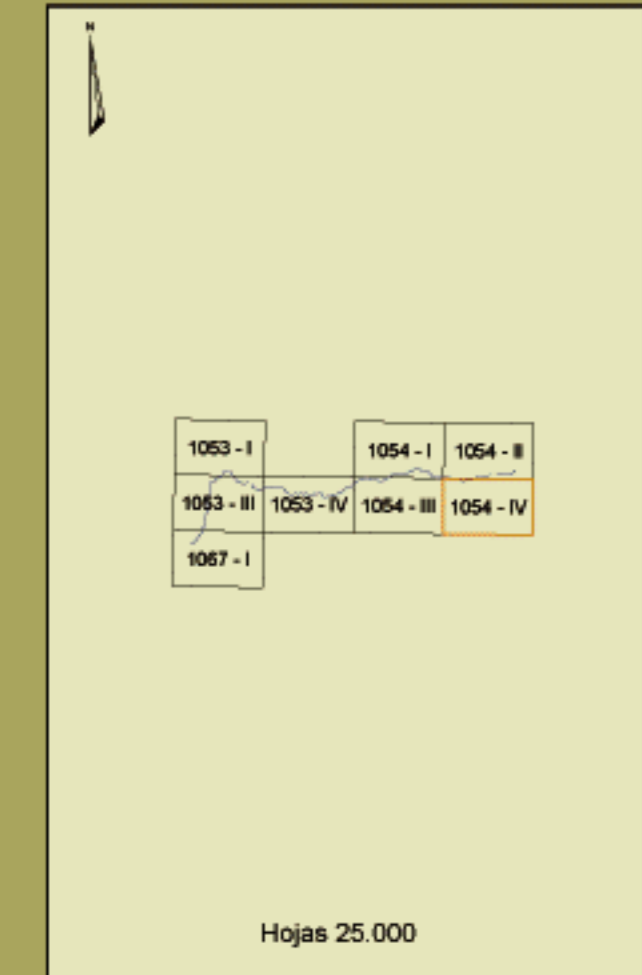
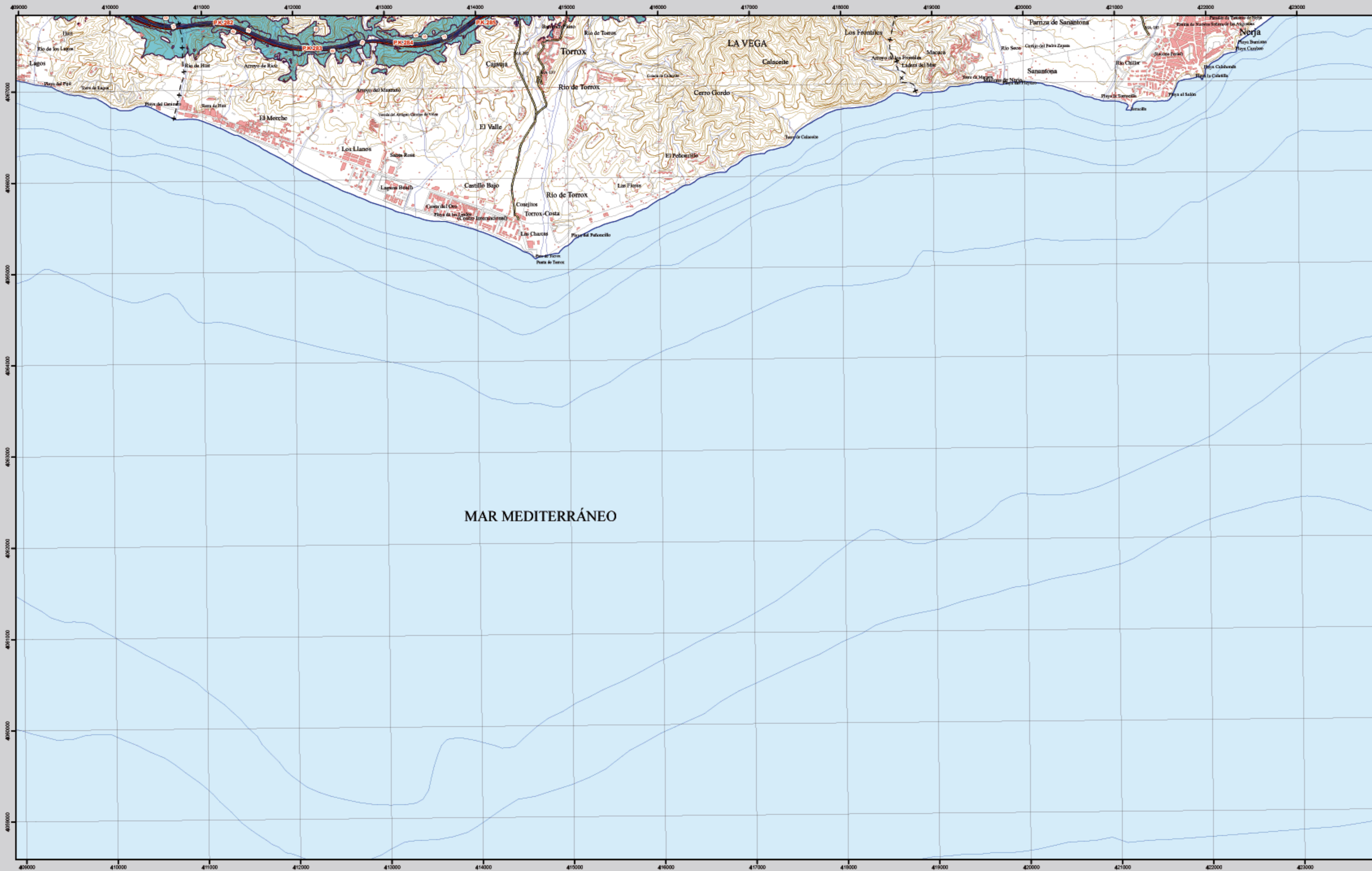
	Viviendas (centenas)	Nº personas (centenas)
>55 dB	221	523
>65 dB	37	64
>75 dB	1	2

Hospitales y colegios expuestos a los valores de Lden indicados

	Nº hospitales	Nº colegios
>55 dB	3	29
>65 dB	0	9
>75 dB	0	1



NERJA



1054 - IV

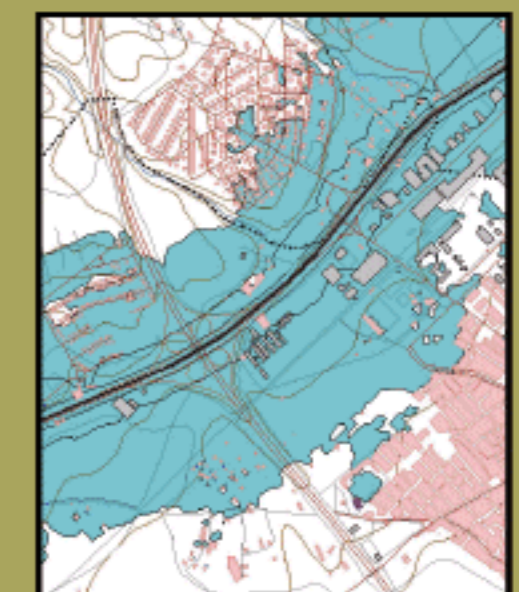
NERJA

MAPA ESTRATÉGICO DE RUIDO ANDALUCÍA ORIENTAL

UNIDAD DE MAPA ESTRATÉGICO A-7.3

Escala 1 : 25.000

Mapa de Zona de Afección



- #### Infraestructura
- Carretera Nacional, Autónoma 1^{er} orden.
 - Carretera Autónoma 2^{er} orden.
 - Carretera Autónoma 3^{er} orden y otras.
 - Caminos, pistas y vías pecuarias.
 - Ferrocarril.
 - Línea eléctrica.
 - Eje del tronco de la A-7.

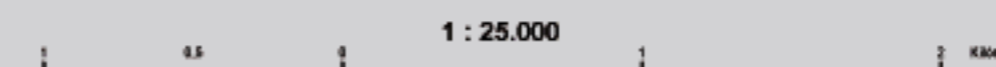
- #### Socioestructura
- Edificaciones.
 - Zonas Verdes.
- #### Límites Administrativos
- Límite municipal.
 - Límite autonómico.
- #### Hidrografía
- Ríos.
 - Arroyos, canales y acequias.
 - Embalses y balsas.

- #### Zonas de Afección
- Zona de afección.
 - Islas de Lden 55, 65 y 75 dB(A).

Superficies afectadas por los valores de Lden indicados	
Superficie (km ²)	
>55 dB	48,58
>65 dB	13,92
>75 dB	3,9

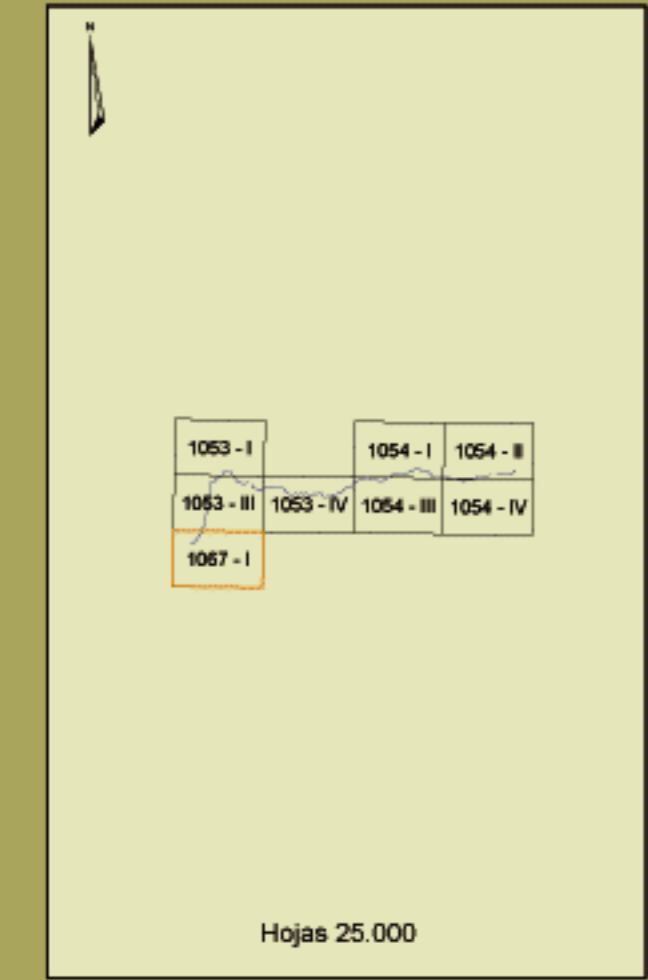
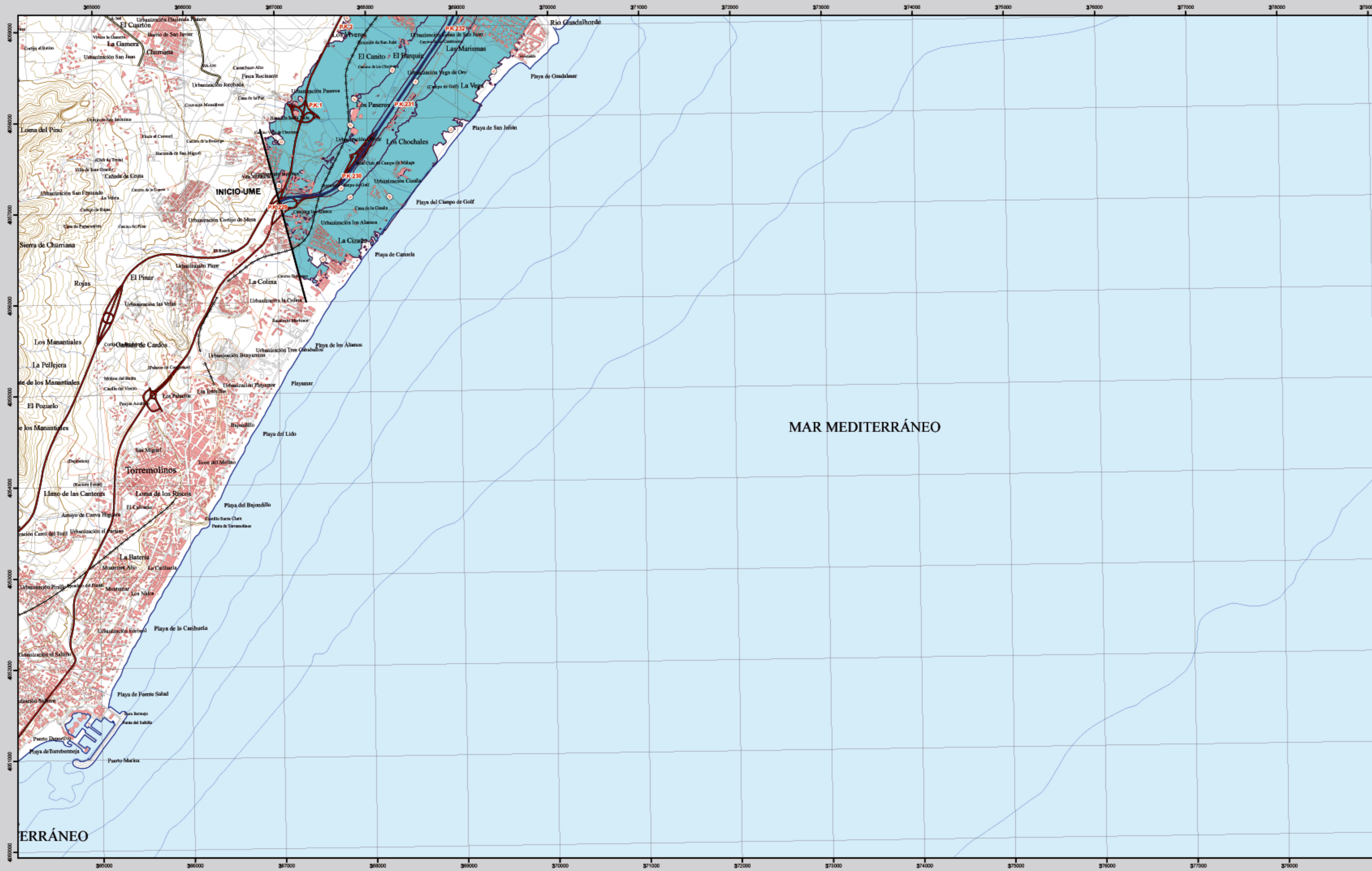
Población expuesta a los valores de Lden indicados		
	Viviendas (centenas)	Nº personas (centenas)
>55 dB	221	523
>65 dB	37	64
>75 dB	1	2

Hospitales y colegios expuestos a los valores de Lden indicados		
	Nº hospitales	Nº colegios
>55 dB	3	29
>65 dB	0	9
>75 dB	0	1



Elipsoide internacional. Proyección U.T.M. Datum europeo 1950 hasta 2000. Las longitudes están referidas al meridiano de Greenwich. Las alturas se refieren al nivel medio del Mediterráneo en Alicante. Equivalencia de las curvas de nivel 10 metros. Las coordenadas geográficas en rojo corresponden a la cuadrícula Militar U.T.M.

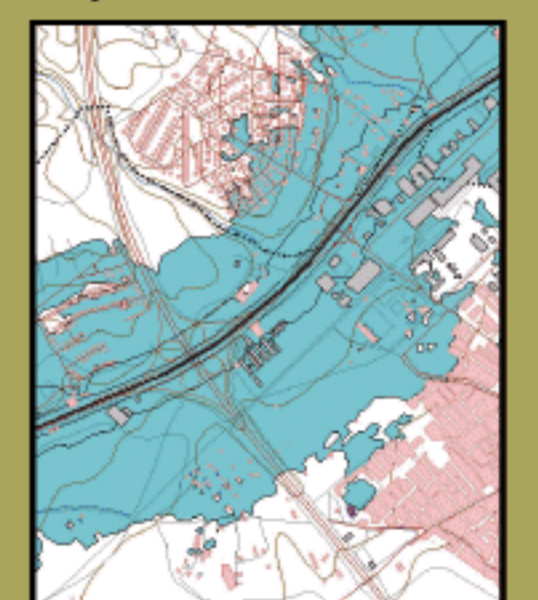
TORREMOLINOS



TORREMOLINOS

MAPA ESTRATÉGICO DE RUIDO ANDALUCÍA ORIENTAL
UNIDAD DE MAPA ESTRATÉGICO A-7.3
 Escala 1 : 25.000
 Base cartográfica: Mapa Topográfico Nacional de España, Instituto Geográfico Nacional

Mapa de Zona de Afección



Infraestructura

- Carretera Nacional, Autónoma 1^{er} orden.
- Carretera Autónoma 2^{er} orden.
- Carretera Autónoma 3^{er} orden y otras.
- Caminos, pistas y vías pecuarias.
- Ferrocarril.
- Línea eléctrica.
- Eje del trazo de la A-7.

Socioestructura

- Edificaciones.
- Zonas Verdes.

Límites Administrativos

- Límite municipal.
- Límite autonómico.

Hidrografía

- Ríos.
- Arroyos, canales y acequias.
- Embalses y balsas.

Zonas de Afección

- Zona de afección.
- Isófonas de Lden 55, 65 y 75 dB(A).

Superficies afectadas por los valores de Lden indicados

Superficie (km ²)	
>55 dB	48,58
>65 dB	13,92
>75 dB	3,9

Población expuesta a los valores de Lden indicados

Viviendas (centenas)	Nº personas (centenas)
>55 dB	221 / 523
>65 dB	37 / 64
>75 dB	1 / 2

Hospitales y colegios expuestos a los valores de Lden indicados

Nº hospitales	Nº colegios
>55 dB	3 / 29
>65 dB	0 / 9
>75 dB	0 / 1

