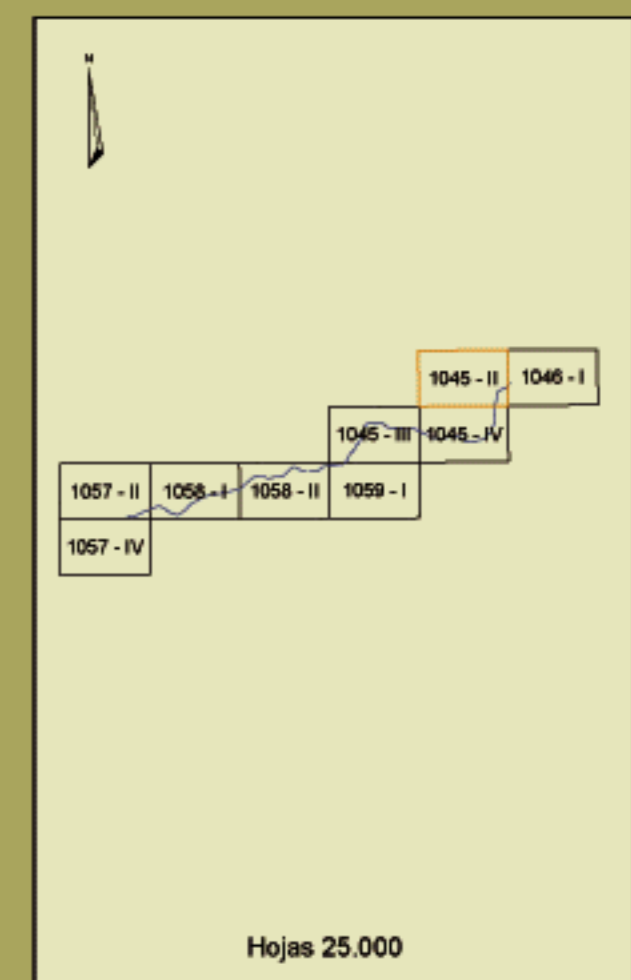


NÍJAR



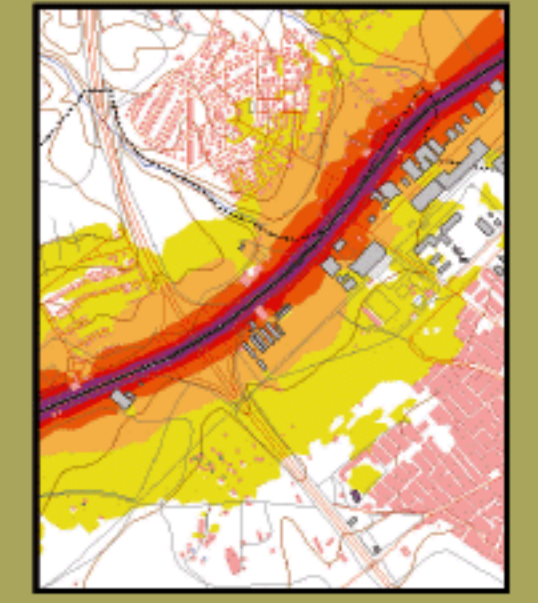
1045 - II

NÍJAR

MAPA ESTRATÉGICO DE RUIDO ANDALUCÍA ORIENTAL
UNIDAD DE MAPA ESTRATÉGICO A-7.4

Escala 1 : 25.000

Mapa de niveles sonoros Lden



Infraestructura

| | |
|--|--|
| Carretera Nacional, Autónoma 1º orden. | |
| Carretera Autónoma 2º orden. | |
| Carretera Autónoma 3º orden y otras. | |
| Camino, pista y vías pecuarias | |
| Ferrocarril | |
| Línea eléctrica | |
| Eje del tronco de la A-7 | |

Socioestructura

| | |
|--------------------------------|--|
| Edificaciones | |
| Zonas Verdes | |
| Límites Administrativos | |
| Límite municipal | |
| Límite autonómico | |
| Hidrografía | |
| Ríos | |
| Arroyos, canales y acequias | |
| Embalses y balsas | |

Niveles Sonoros

| Lden dB(A) | Color |
|------------|------------|
| 55-60 | Yellow |
| 60-65 | Orange |
| 65-70 | Red-Orange |
| 70-75 | Red |
| >75 | Purple |

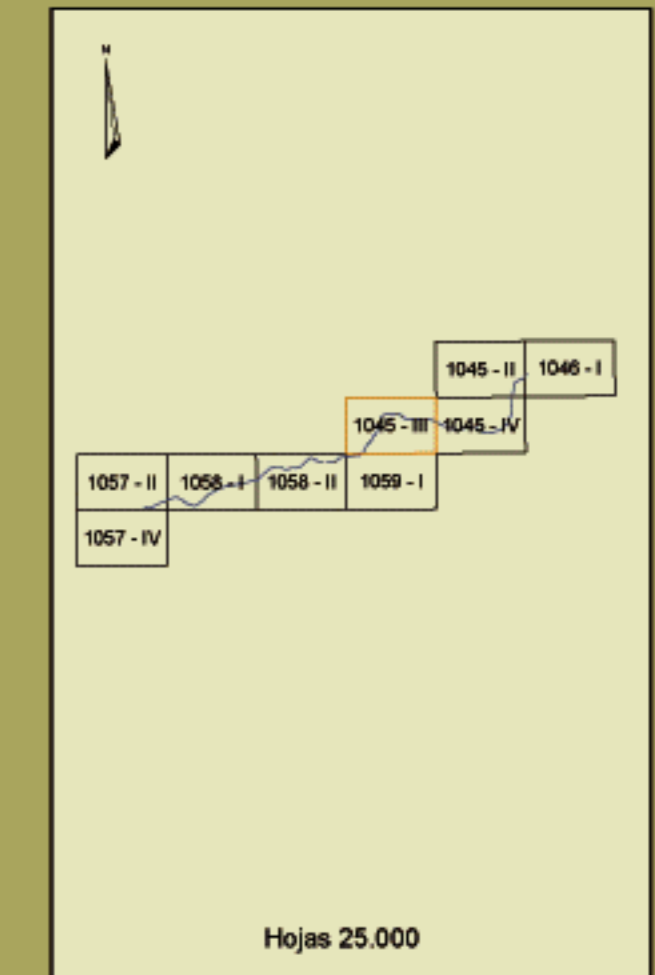
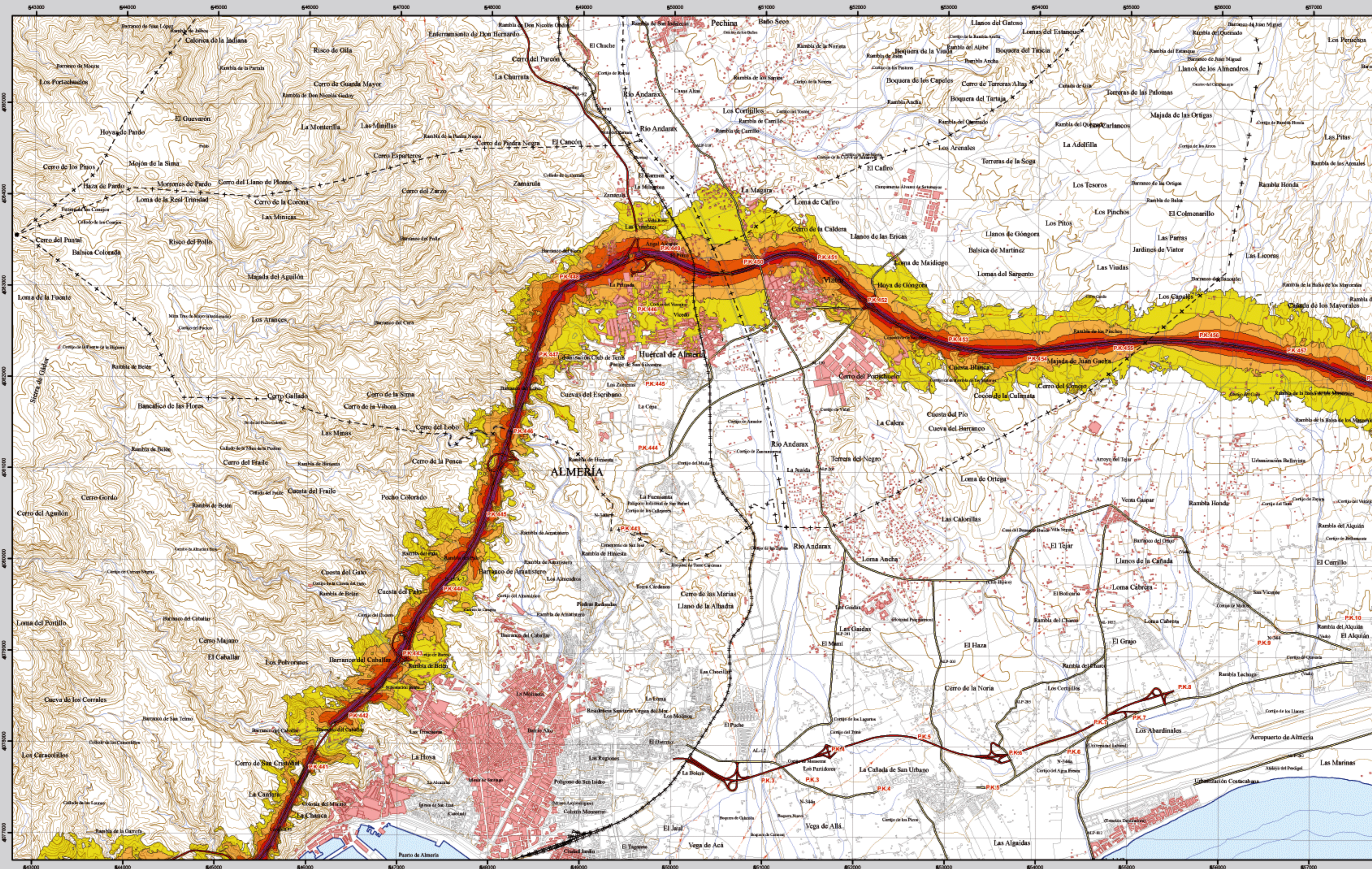


Esquema Internacional. Proyección UTM. Datos sustrato 1991 hasta 2004. Las longitudes están referidas al meridiano de Greenwich. Las alturas se refieren al nivel medio del Mediterráneo en Huesca. Equipamiento de los terrenos de nivel 10 metros. Las coordenadas geográficas en negro corresponden a la cuadrícula UTM.

Ministerio de Fomento
 SECRETARÍA DE ESTADO DE INFRAESTRUCTURAS Y PLANIFICACIÓN
 DIRECCIÓN GENERAL DE CARRETERAS
 SUBDIRECCIÓN GENERAL DE PLANIFICACIÓN



ALMERÍA



1045 - III

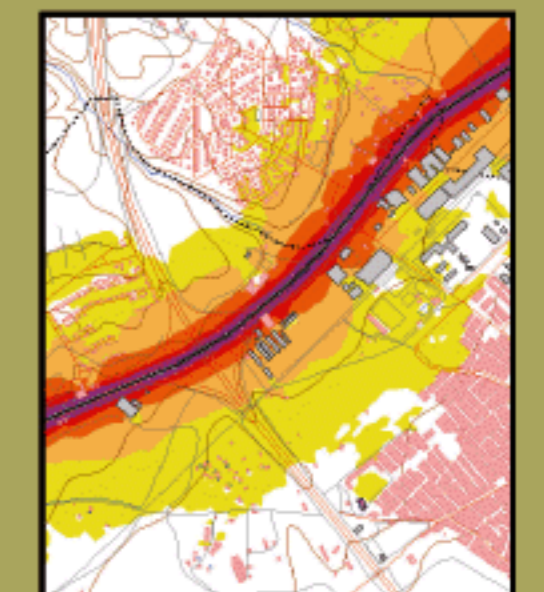
ALMERÍA

MAPA ESTRATÉGICO DE RUIDO
ANDALUCÍA ORIENTAL
UNIDAD DE MAPA ESTRATÉGICO A-7.4

Escala 1 : 25.000

Base cartográfica: Mapa Topográfico Nacional de España
Instituto Geográfico Nacional

Mapa de niveles sonoros Lden



Infraestructura

- Carretera Nacional, Autónoma 1º orden
- Carretera Autónoma 2º orden y otras
- Carretera Autónoma 3º orden y otras
- Caminos, pistas y vías pecuarias
- Ferrocarril
- Línea eléctrica
- Eje del tronco de la A-7

Socioestructura

- Edificaciones
- Zonas Verdes

Limites Administrativos

- Limite municipal
- Limite autonómico

Hidrografía

- Ríos
- Arroyos, canales y acequias
- Embalses y balsas

Niveles Sonoros

Lden dB(A)

- 55-60
- 60-65
- 65-70
- 70-75
- >75

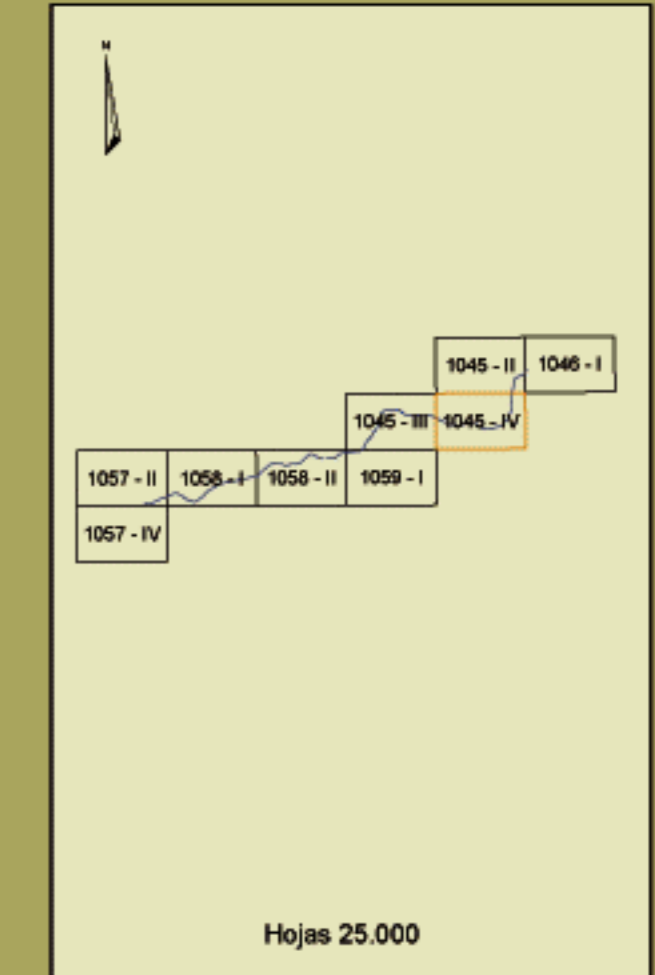
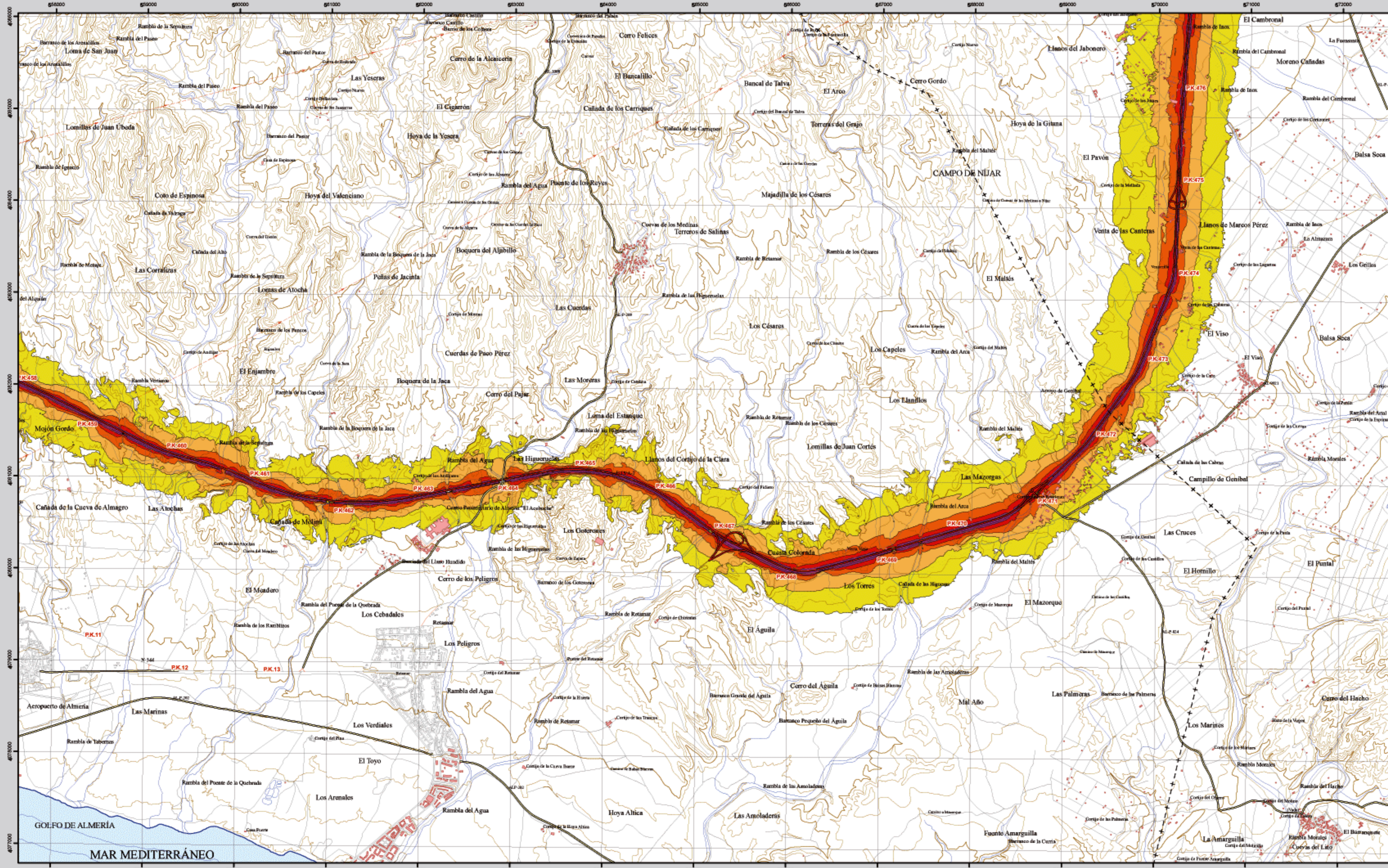
1 : 25.000

Esquema Internacional. Proyección UTM. Datos fuentes 1991 hasta 2014. Las longitudes están referidas al meridiano de Greenwich. Las alturas se refieren al nivel medio del Mediterráneo en Huelva. Equivalencia de las normas de nivel 10 metros. Las coordenadas geográficas en negro corresponden a la cuadrícula UTM.

Ministerio de Fomento
SECRETARÍA DE ESTADO DE INFRAESTRUCTURAS Y PLANIFICACIÓN
DIRECCIÓN GENERAL DE CARRETERAS
SUBDIRECCIÓN GENERAL DE PLANIFICACIÓN

egra
evaluación y gestión del ruido ambiental

EL ALQUIÁN



1045 - IV

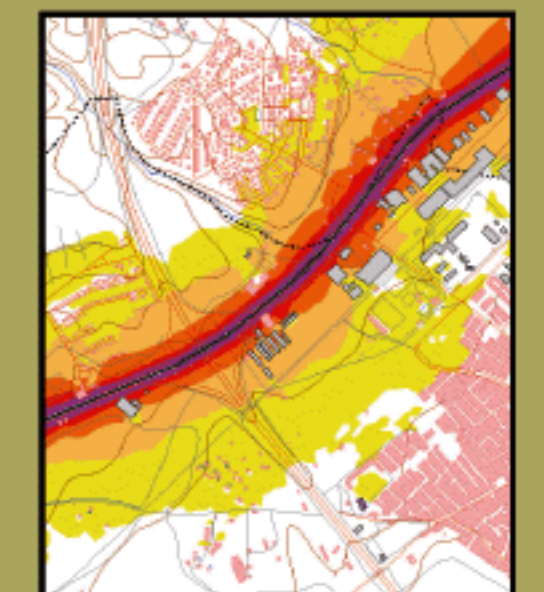
EL ALQUIÁN

MAPA ESTRATÉGICO DE RUIDO
ANDALUCÍA ORIENTAL
UNIDAD DE MAPA ESTRATÉGICO A-7.4

Escala 1 : 25.000

Base cartográfica: Mapa Topográfico Nacional de España
Instituto Geográfico Nacional

Mapa de niveles sonoros Lden



Infraestructura

| | |
|---|--|
| Carretera Nacional, Autónoma 1 ^o orden | |
| Carretera Autónoma 2 ^o orden | |
| Carretera Autónoma 3 ^o orden y otras | |
| Camino, pista y vías pecuarias | |
| Ferrocarril | |
| Línea eléctrica | |
| Eje del tronco de la A-7 | |

Socioestructura

| | |
|--------------------------------|--|
| Edificaciones | |
| Zonas Verdes | |
| Límites Administrativos | |
| Límite municipal | |
| Límite autonómico | |
| Hidrografía | |
| Ríos | |
| Arroyos, canales y acequias | |
| Embalses y balsas | |

Niveles Sonoros

| Lden dB(A) | Color |
|------------|------------|
| 55-60 | Yellow |
| 60-65 | Orange |
| 65-70 | Red-Orange |
| 70-75 | Red |
| >75 | Purple |



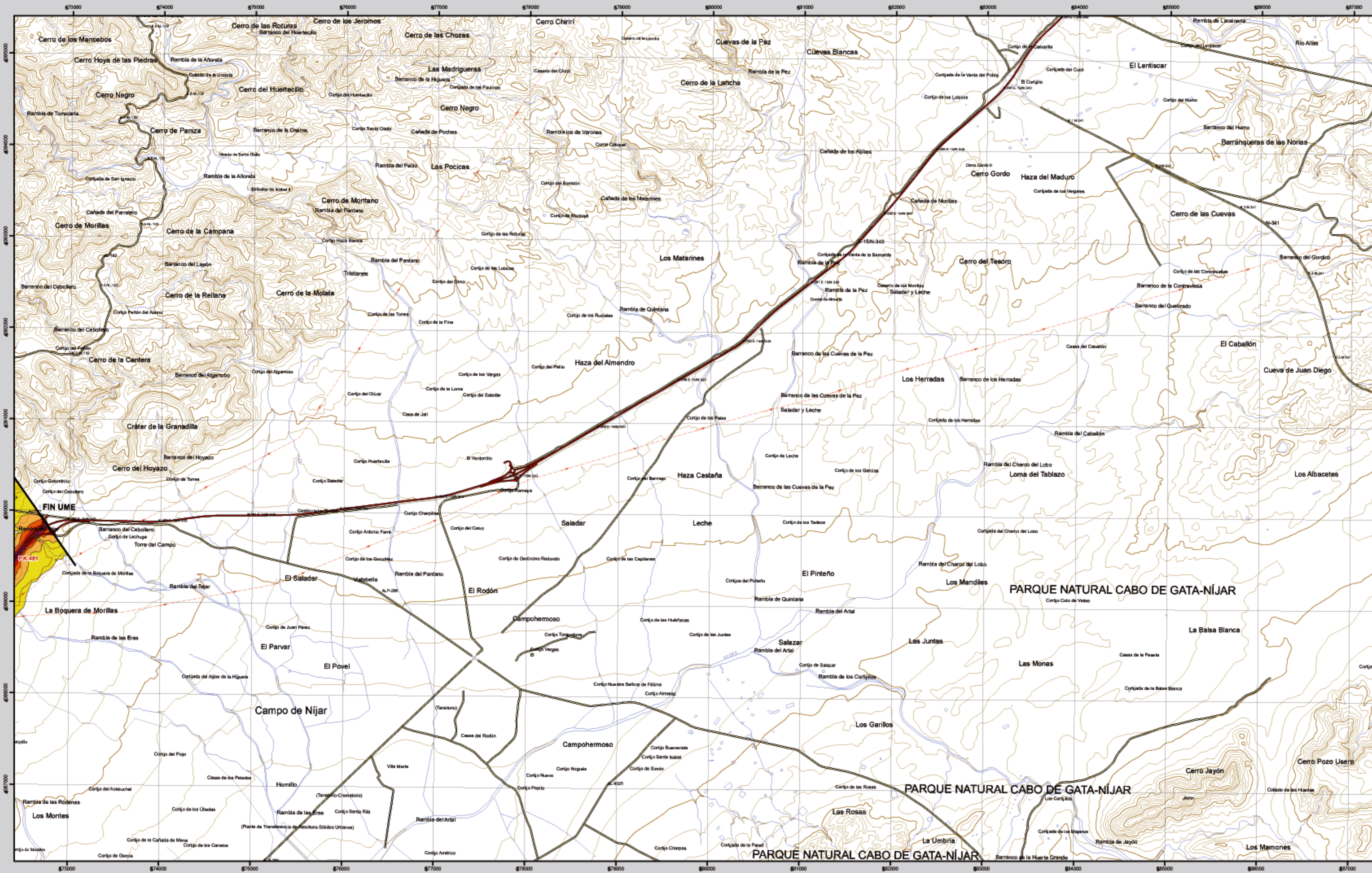
Proyección Internacional. Proyección UTM. Datos fuentes 1991 hasta 2014. Las longitudes están referidas al meridiano de Greenwich. Las alturas se refieren al nivel medio del Mediterráneo en Huesca. Coordenadas de los puntos de nivel 10 metros. Las coordenadas geográficas en negro corresponden a la cuadrícula UTM.

Ministerio de Fomento

SECRETARÍA DE ESTADO DE INFRAESTRUCTURAS Y PLANIFICACIÓN
DIRECCIÓN GENERAL DE CARRETERAS
SUBDIRECCIÓN GENERAL DE PLANIFICACIÓN

evaluación y gestión del ruido ambiental
egra

CARBONERAS



Infraestructura

- Carretera Nacional, Autónoma 1º orden
- Carretera Autónoma 2º orden
- Carretera Autónoma 3º orden y otras
- Camino, pista y vías pecuarias
- Ferrocarril
- Línea eléctrica
- Eje del tronco de la A-7

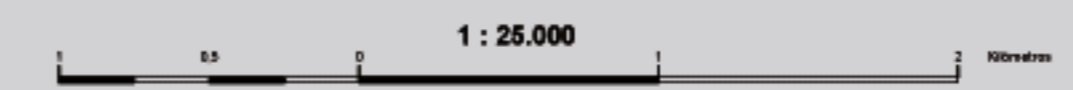
Socioestructura

- Edificaciones
- Zonas Verdes
- Límites Administrativos**
- Límite municipal
- Límite autonómico
- Hidrografía**
- Ríos
- Arroyos, canales y acequias
- Embalses y balsas

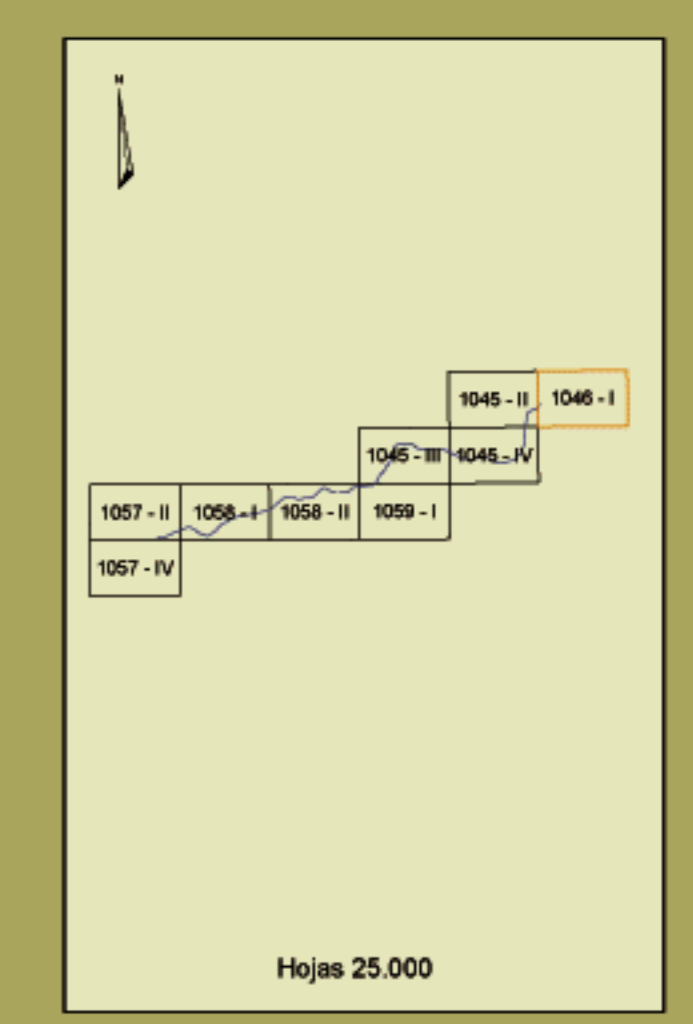
Niveles Sonoros

Lden dBA

- 55-60
- 60-65
- 65-70
- 70-75
- >75



Esquema Internacional. Proyección UTM. Datos sustrato 1991 hasta 2004. Las longitudes están referidas al meridiano de Greenwich. Las alturas se refieren al nivel del Mediterráneo en Roma. Capitulación de los metros de 19 metros. Las coordenadas geográficas en negro corresponden a la cuadrícula Monetaria U.T.M.



1046 - I

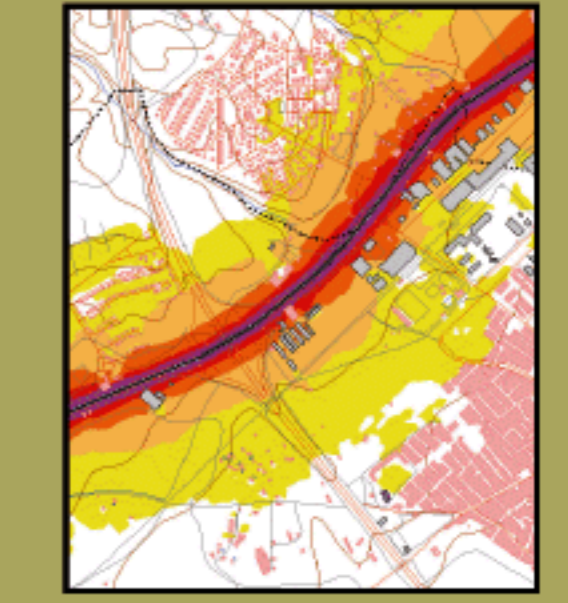
CARBONERAS

MAPA ESTRATÉGICO DE RUIDO ANDALUCÍA ORIENTAL UNIDAD DE MAPA ESTRATÉGICO A-7.4

Escala 1 : 25.000

Base cartográfica: Mapa Topográfico Nacional de España Instituto Geográfico Nacional

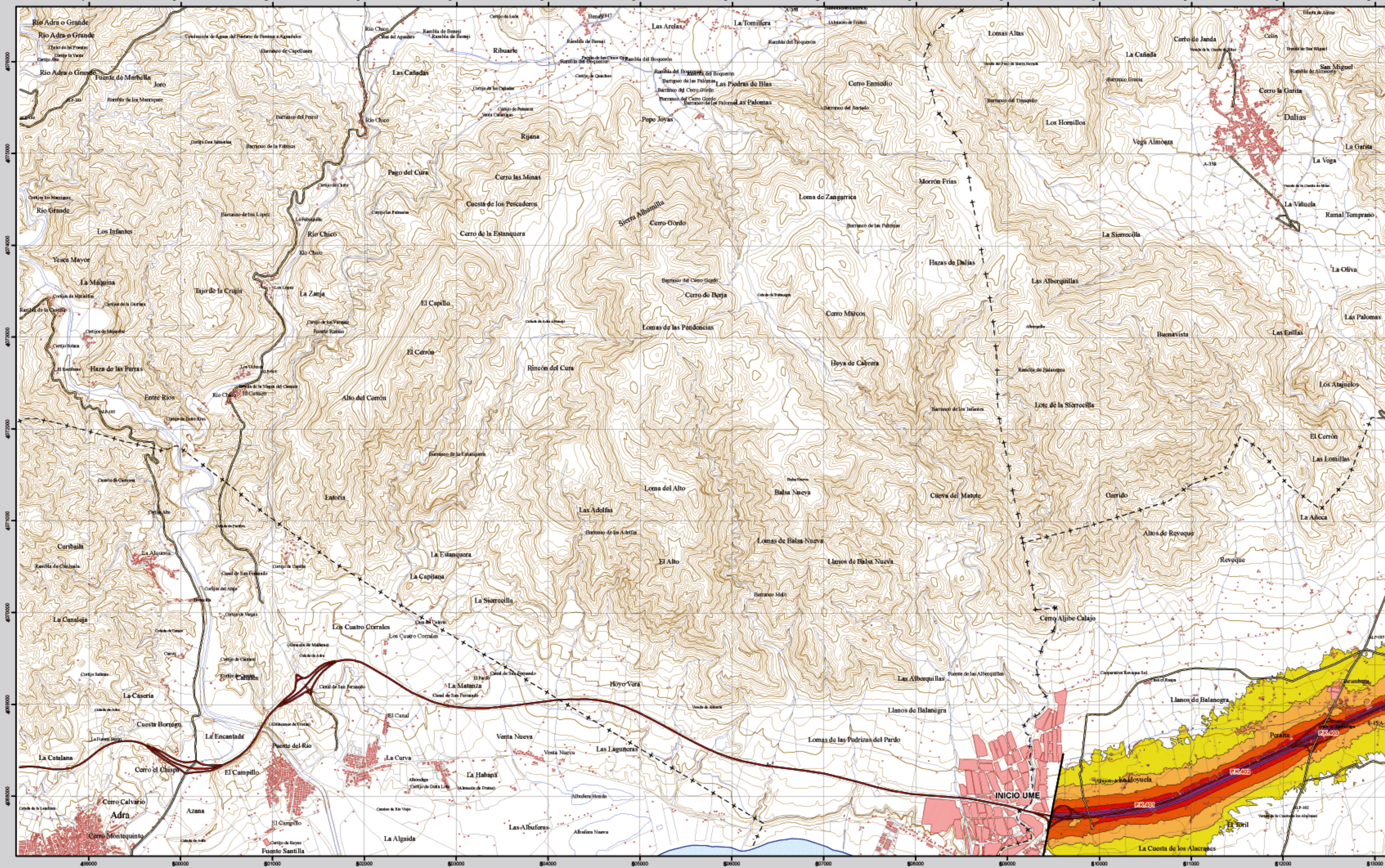
Mapa de niveles sonoros Lden



Ministerio de Fomento
SECRETARÍA DE ESTADO DE INFRAESTRUCTURAS Y PLANIFICACIÓN
DIRECCIÓN GENERAL DE CARRETERAS
SUBDIRECCIÓN GENERAL DE PLANIFICACIÓN



DALÍAS



Infraestructura

- Carretera Nacional, Autónoma 1º orden
- Carretera Autónoma 2º orden
- Carretera Autónoma 3º orden y otras
- Camino, pista y vías pecuarias
- Ferrocarril
- Línea eléctrica
- Eje del tronco de la A-7

Socioestructura

- Edificaciones
- Zonas Verdes

Limites Administrativos

- Límite municipal
- Límite autonómico

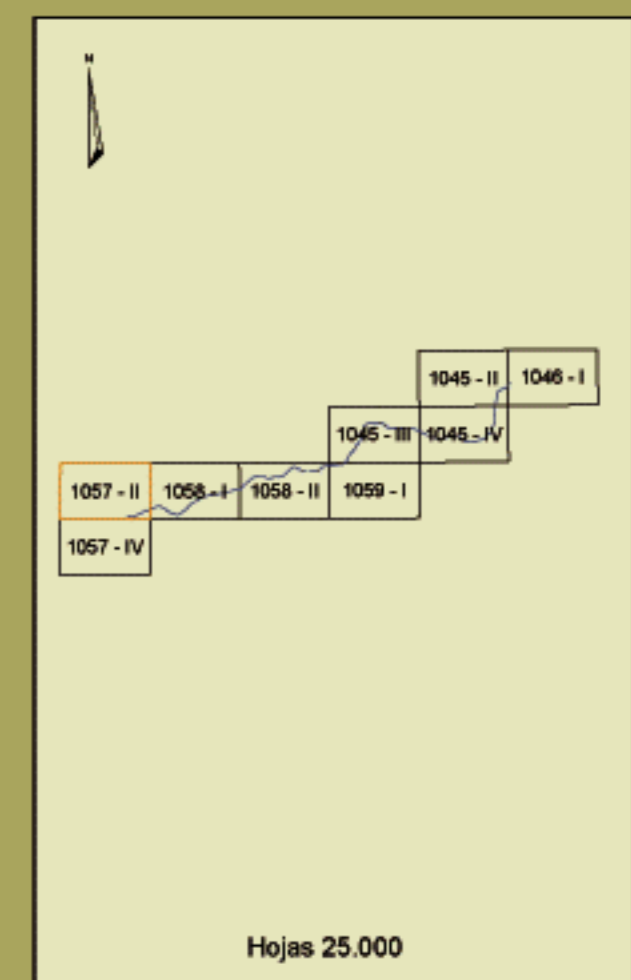
Hidrografía

- Ríos
- Arroyos, canales y acequias
- Embalses y balsas

Niveles Sonoros

Lden dBA)

- 55-60
- 60-65
- 65-70
- 70-75
- >75



1057 - II



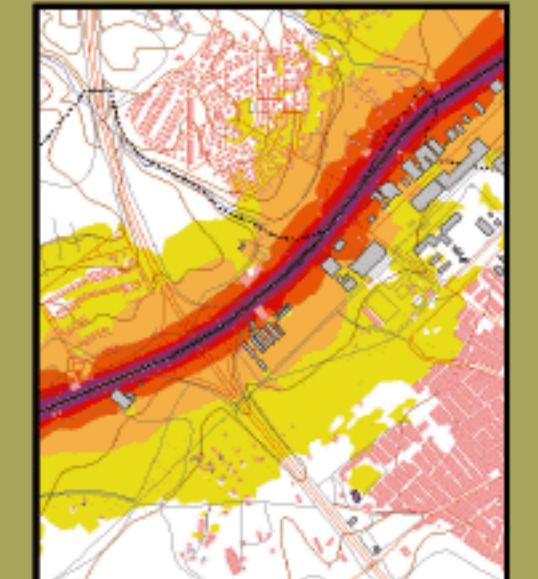
DALÍAS

MAPA ESTRATÉGICO DE RUIDO ANDALUCÍA ORIENTAL
UNIDAD DE MAPA ESTRATÉGICO A-7.4

Escala 1 : 25.000

Base cartográfica: Mapa Topográfico Nacional de España. Instituto Geográfico Nacional

Mapa de niveles sonoros Lden



Ministerio de Fomento

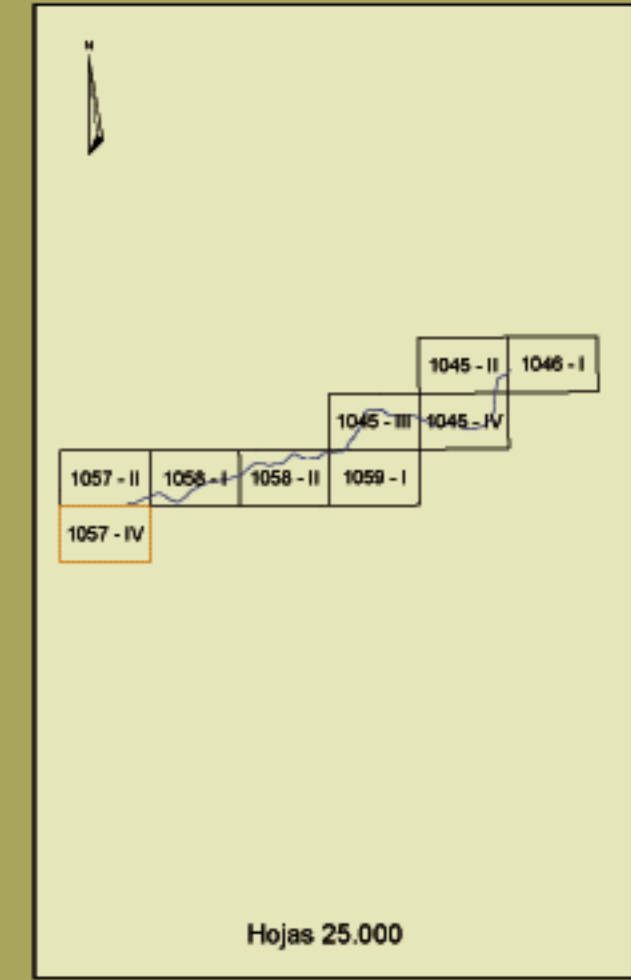
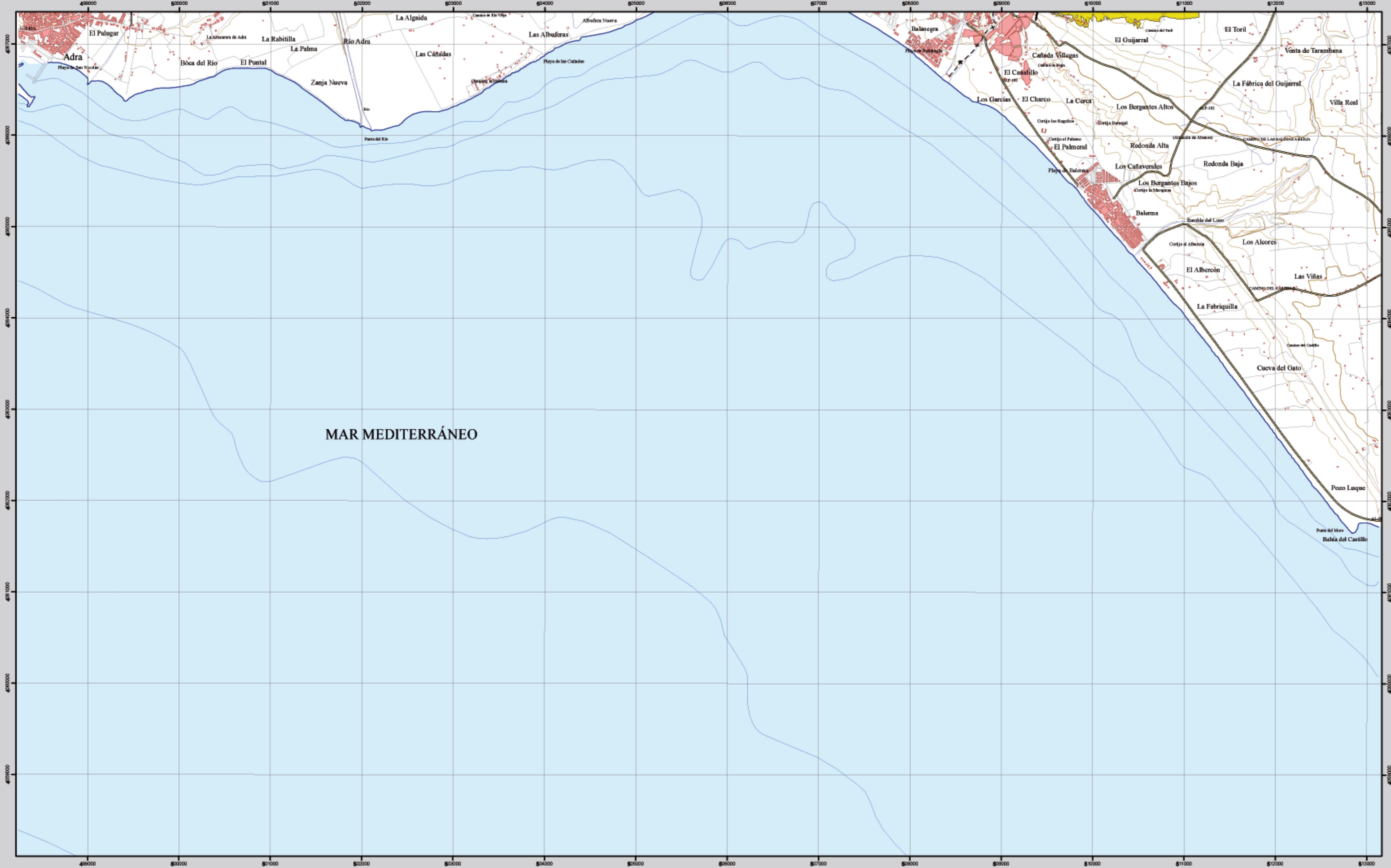
SECRETARÍA DE ESTADO DE INFRAESTRUCTURAS Y PLANIFICACIÓN

DIRECCIÓN GENERAL DE CARRETERAS

SUBDIRECCIÓN GENERAL DE PLANIFICACIÓN



ADRA



1057 - IV



ADRA

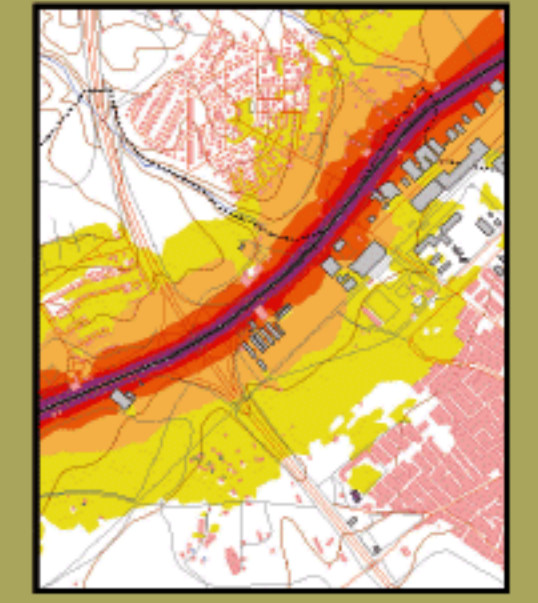
MAPA ESTRATÉGICO DE RUIDO ANDALUCÍA ORIENTAL

UNIDAD DE MAPA ESTRATÉGICO A-7_4

Escala 1 : 25.000

Base cartográfica: Mapa Topográfico Nacional de España Instituto Geográfico Nacional

Mapa de niveles sonoros Lden



Infraestructura

- Carretera Nacional, Autónoma 1^o orden.
- Carretera Autónoma 2^o orden.
- Carretera Autónoma 3^o orden y otras.
- Caminos, pistas y vías pecuarias.
- Ferrocarril.
- Línea eléctrica.
- Eje del tronco de la A-7.

Socioestructura

- Edificaciones.
- Zonas Verdes.

Límites Administrativos

- Límite municipal.
- Límite autonómico.

Hidrografía

- Ríos.
- Arroyos, canales y acequias.
- Embalses y balsas.

Niveles Sonoros

Lden dB(A)

- 55-60
- 60-65
- 65-70
- 70-75
- >75



1 : 25.000

Esquema internacional. Proyección UTM. Datos fuentes 1991 hasta 2014. Las longitudes están referidas al meridiano de Greenwich. Las alturas se refieren al nivel del Mediterráneo en Huelva. Capitulando de las torres de nivel 19 metros. Las coordenadas geográficas en negro corresponden a la cuadrícula UTM.

Ministerio de Fomento

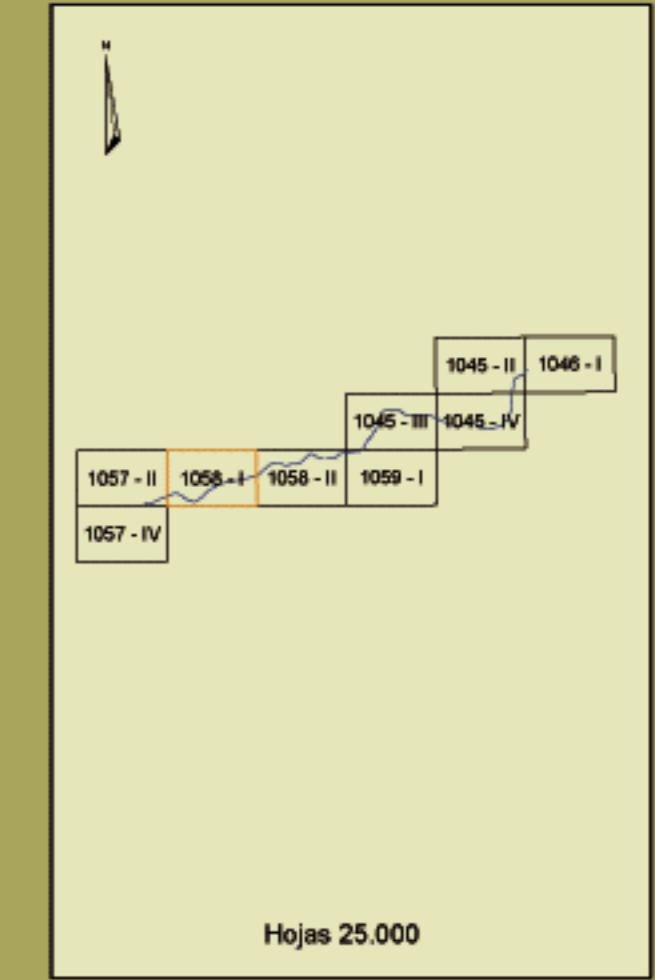
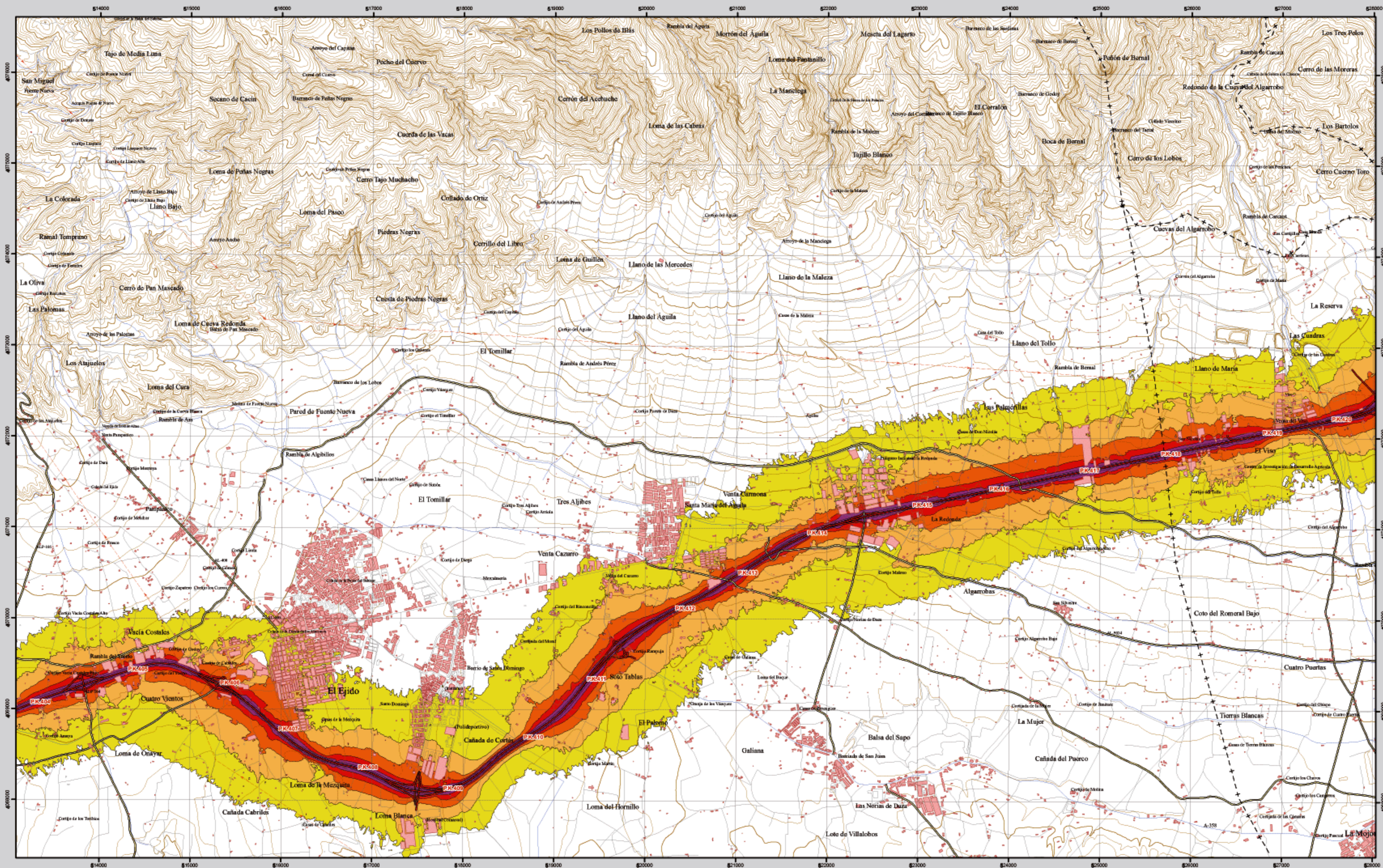
SECRETARÍA DE ESTADO DE INFRAESTRUCTURAS Y PLANIFICACIÓN

DIRECCIÓN GENERAL DE CARRETERAS

SUBDIRECCIÓN GENERAL DE PLANIFICACIÓN



EL EJIDO



1058 - I

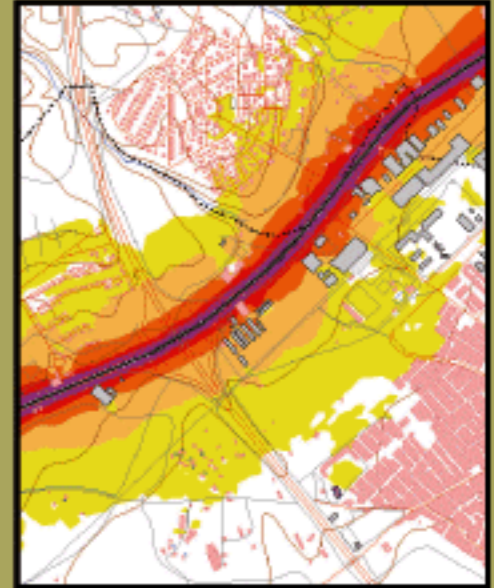
MAPA ESTRATÉGICO DE RUIDO ANDALUCÍA ORIENTAL

UNIDAD DE MAPA ESTRATÉGICO A-7.4

Escala 1 : 25.000

Base cartográfica: Mapa Topográfico Nacional de España. Instituto Geográfico Nacional.

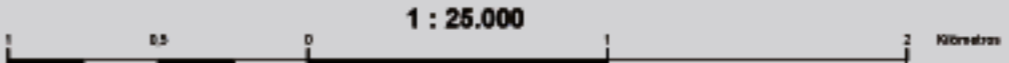
Mapa de niveles sonoros Lden



| Infraestructura | |
|--|--|
| Carretera Nacional, Autónoma 1º orden. | |
| Carretera Autónoma 2º orden. | |
| Carretera Autónoma 3º orden y otras. | |
| Camino, pista y vías pecuarias. | |
| Ferrocarril. | |
| Línea eléctrica. | |
| Eje del tronco de la A-7. | |

| Socioestructura | |
|------------------------------|--|
| Edificaciones. | |
| Zonas Verdes. | |
| Límites Administrativos | |
| Límite municipal. | |
| Límite autonómico. | |
| Hidrografía | |
| Ríos. | |
| Arroyos, canales y acequias. | |
| Embalses y balsas. | |

| Niveles Sonoros | |
|-----------------|--|
| Lden dB(A) | |
| 55-60 | |
| 60-65 | |
| 65-70 | |
| 70-75 | |
| >75 | |

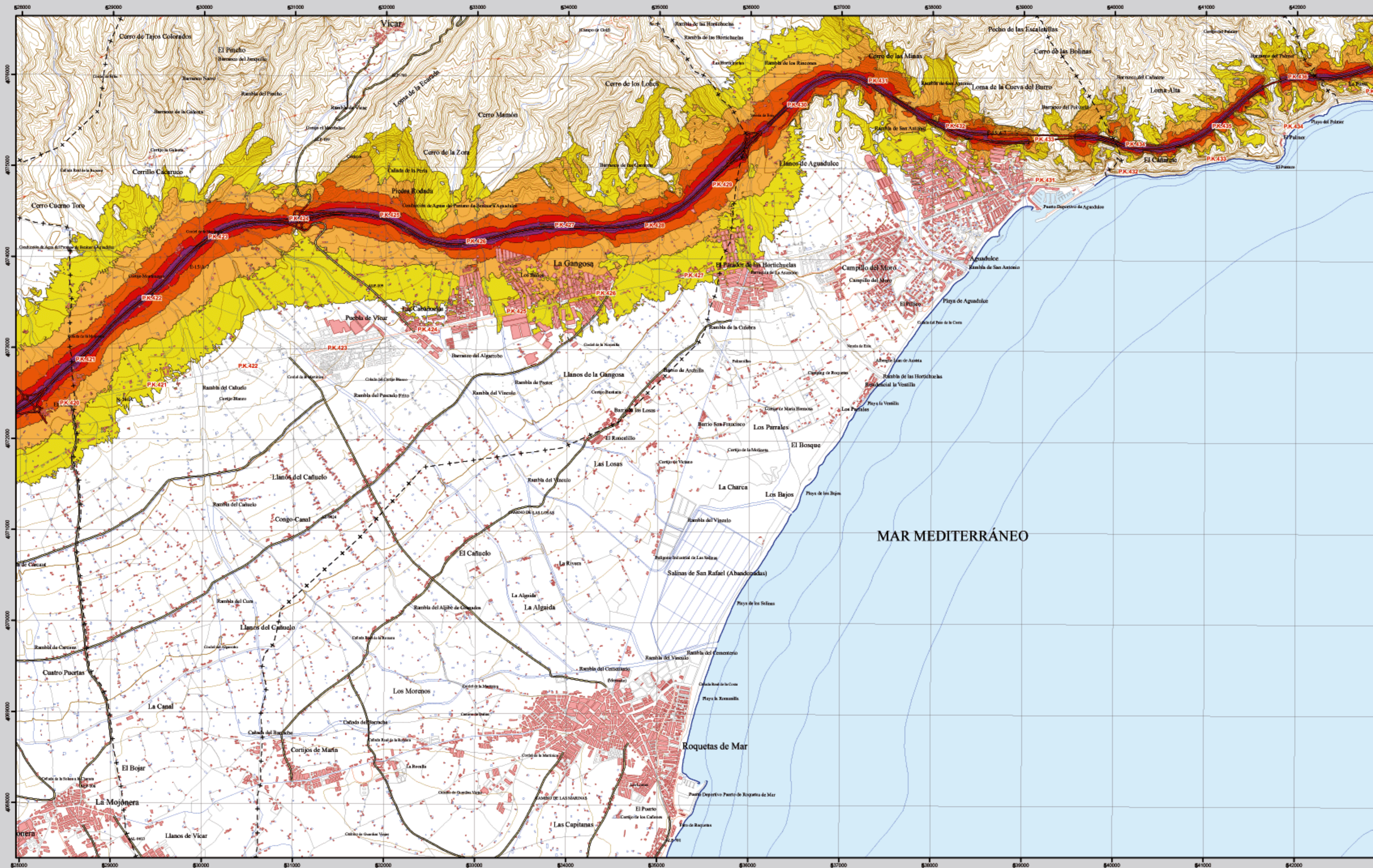


Esquema Internacional. Proyección UTM. Datos sustrato 1991 hasta 2004. Las longitudes están referidas al meridiano de Greenwich. Las alturas se refieren al nivel medio del Mediterráneo en Huesca. Equivalente de los metros de nivel "0" metros. Las coordenadas geográficas en negro corresponden a la cuadrícula UTM.

Ministerio de Fomento
 SECRETARÍA DE ESTADO DE INFRAESTRUCTURAS Y PLANIFICACIÓN
 DIRECCIÓN GENERAL DE CARRETERAS
 SUBDIRECCIÓN GENERAL DE PLANIFICACIÓN

evaluación y gestión del ruido ambiental

ROQUETAS DE MAR



Infraestructura

| | |
|---------------------------------------|--|
| Carretera Nacional, Autónoma 1º orden | |
| Carretera Autónoma 2º orden y otras | |
| Carretera Autónoma 3º orden y otras | |
| Caminos, pistas y vías pecuarias | |
| Ferrocarril | |
| Línea eléctrica | |
| Eje del tronco de la A-7 | |

Socioestructura

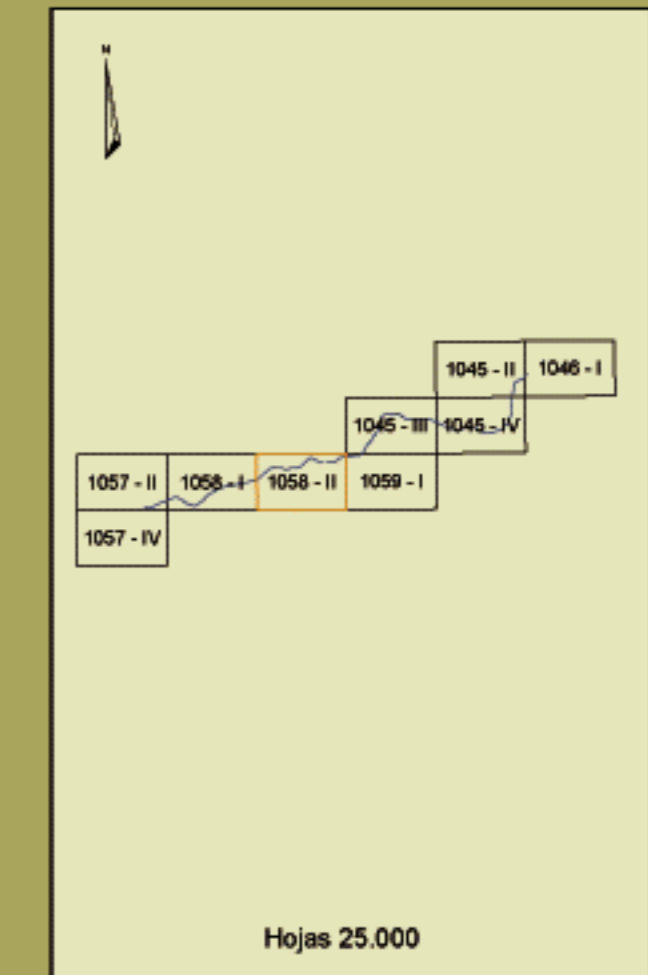
| | |
|--------------------------------|--|
| Edificaciones | |
| Zonas Verdes | |
| Límites Administrativos | |
| Límite municipal | |
| Límite autonómico | |
| Hidrografía | |
| Ríos | |
| Arroyos, canales y acequias | |
| Embalses y balsas | |

Niveles Sonoros

| Lden dB(A) | Color |
|------------|--------------|
| 55-60 | Light Yellow |
| 60-65 | Yellow |
| 65-70 | Orange |
| 70-75 | Red |
| >75 | Dark Red |



Esquema Internacional. Proyección UTM. Datos fuentes 1991 hasta 2014. Las longitudes están referidas al meridiano de Greenwich. Las alturas se refieren al nivel medio del Mediterráneo en Roquetas. Equivalencia de los metros de nivel "0" metros. Las coordenadas geográficas en negro corresponden a la cuadrícula UTM.



1058 - II

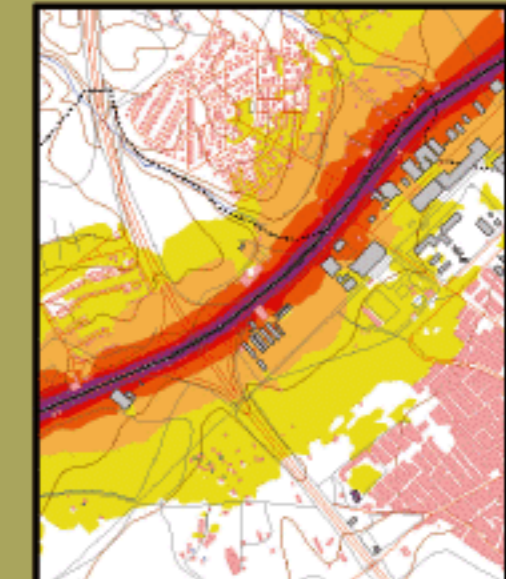
ROQUETAS DE MAR

MAPA ESTRATÉGICO DE RUIDO ANDALUCÍA ORIENTAL
UNIDAD DE MAPA ESTRATÉGICO A-7_4

Escala 1 : 25.000

Base cartográfica: Mapa Topográfico Nacional de España. Instituto Geográfico Nacional

Mapa de niveles sonoros Lden

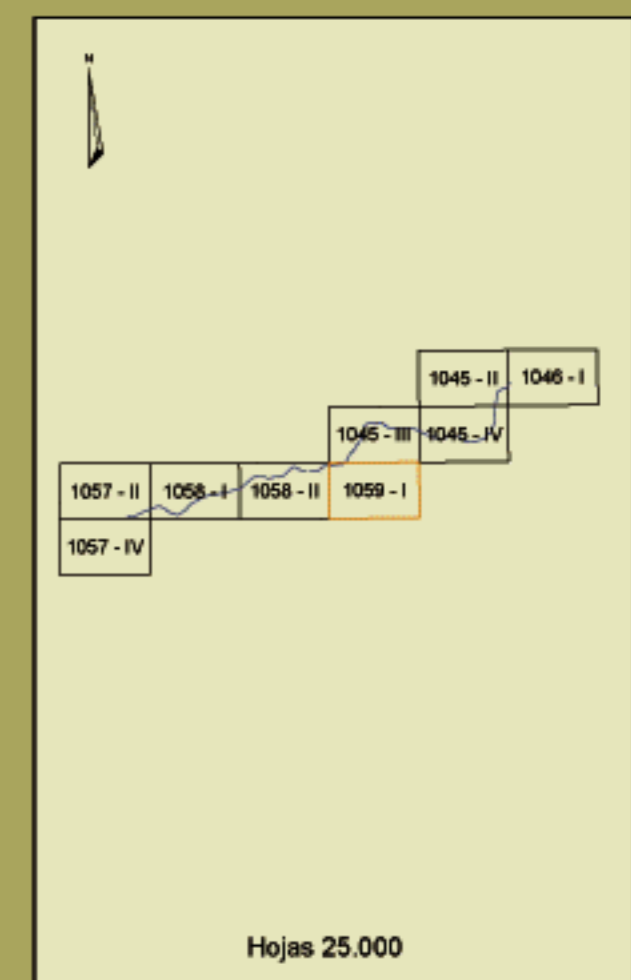
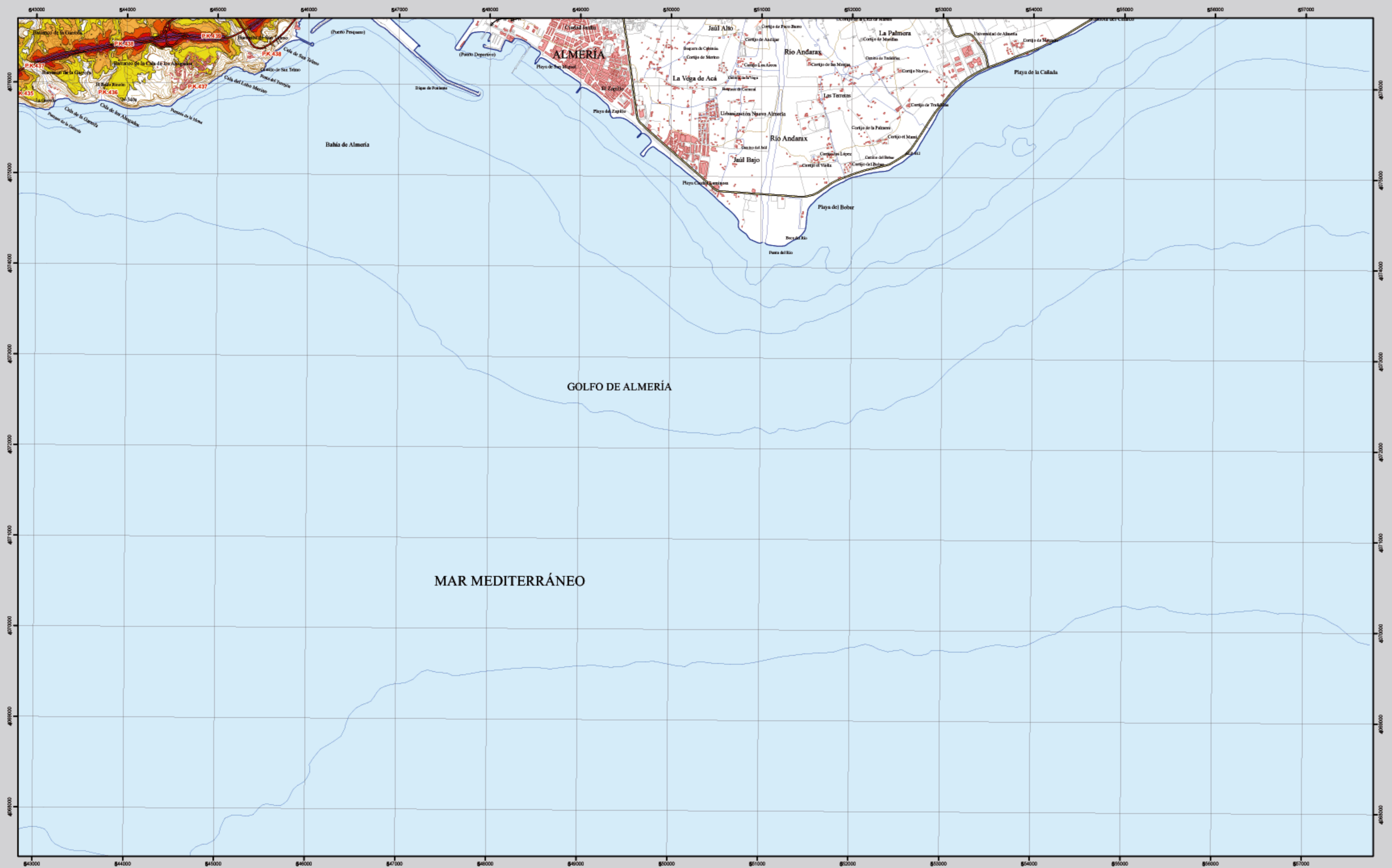


Ministerio de Fomento

SECRETARÍA DE ESTADO DE INFRAESTRUCTURAS Y PLANIFICACIÓN
 DIRECCIÓN GENERAL DE CARRETERAS
 SUBDIRECCIÓN GENERAL DE PLANIFICACIÓN



ALMERÍA SUR



1059 - I



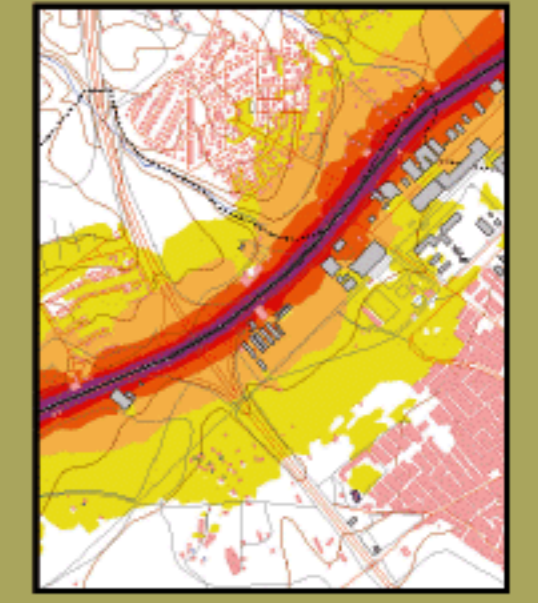
ALMERÍA SUR

MAPA ESTRATÉGICO DE RUIDO ANDALUCÍA ORIENTAL UNIDAD DE MAPA ESTRATÉGICO A-7_4

Escala 1 : 25.000

Base cartográfica: Mapa Topográfico Nacional de España, Instituto Geográfico Nacional.

Mapa de niveles sonoros Lden



| Infraestructura | |
|--|--|
| Carretera Nacional, Autonomica 1º orden. | |
| Carretera Autonomica 2º orden. | |
| Carretera Autonomica 3º orden y otras. | |
| Caminos, pistas y vias pecuarias | |
| Ferrocarril | |
| Línea eléctrica | |
| Eje del tronco de la A-7 | |

| Socioestructura | |
|-----------------------------|--|
| Edificaciones | |
| Zonas Verdes | |
| Límites Administrativos | |
| Límite municipal | |
| Límite autonómico | |
| Hidrografía | |
| Ríos | |
| Arroyos, canales y acequias | |
| Embalses y balsas | |

| Niveles Sonoros | |
|-----------------|--|
| Lden dB(A) | |
| 55-60 | |
| 60-65 | |
| 65-70 | |
| 70-75 | |
| >75 | |



Proyección Internacional. Proyección UTM. Datos sustrato 1991 hasta 2014. Las longitudes están referidas al meridiano de Greenwich. Las alturas se refieren al nivel medio del Mediterráneo en Roquetas. Equivalencia de los metros de nivel 19 meters. Las coordenadas geográficas en negro corresponden a la cuadrícula UTM.