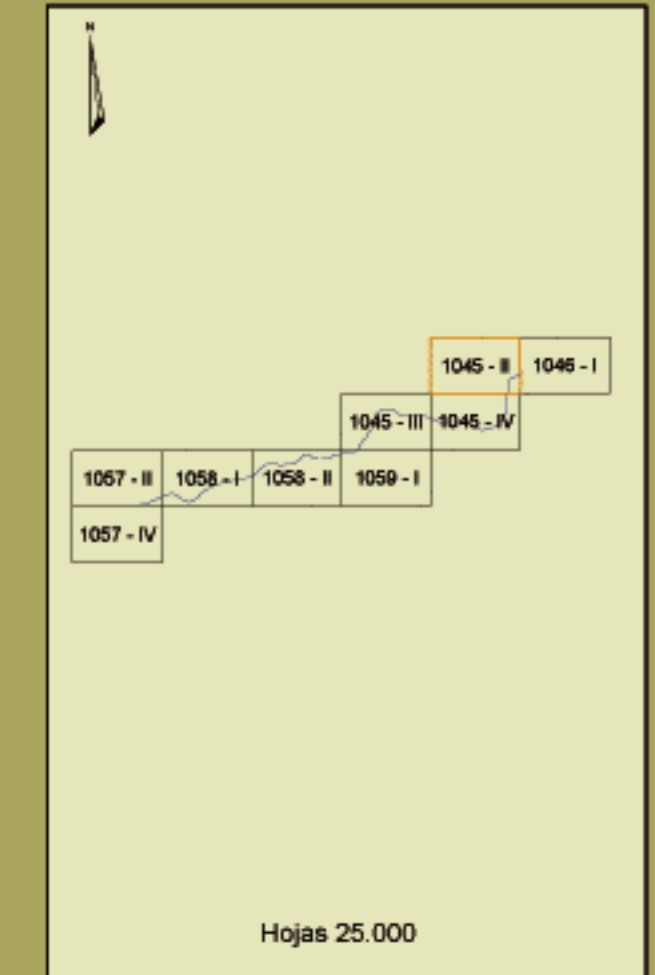


# NÍJAR

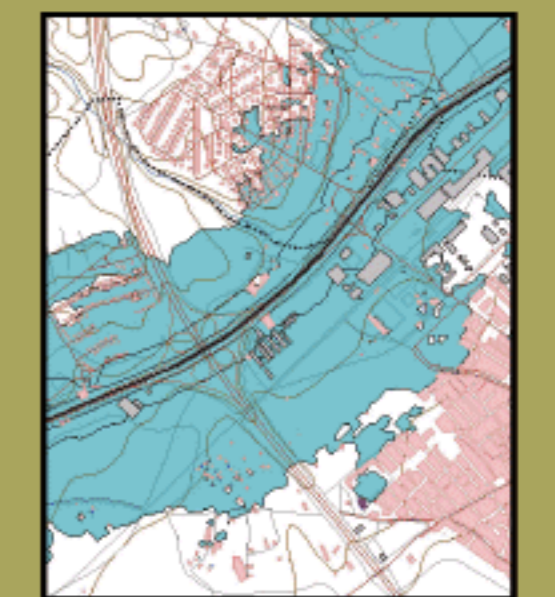


## NÍJAR

### MAPA ESTRATÉGICO DE RUIDO ANDALUCÍA ORIENTAL UNIDAD DE MAPA ESTRATÉGICO A-7.4

Escala 1 : 25.000

#### Mapa de Zona de Afección



#### Infraestructura

- Carretera Nacional, Autónoma 1<sup>er</sup> orden.
- Carretera Autónoma 2<sup>er</sup> orden.
- Carretera Autónoma 3<sup>er</sup> orden y otras.
- Caminos, pistas y vías pecuarias.
- Ferrocarril.
- Línea eléctrica.
- Eje del trazo de la A-7.

#### Socioestructura

- Edificaciones
- Zonas Verdes
- Límites Administrativos**
- Límite municipal
- Límite autonómico
- Hidrografía**
- Ríos
- Arroyos, canales y acequias
- Embalses y balsas

#### Zonas de Afección

- Zona de afección
- Isófonas de Lden 55, 65 y 75 dB(A)

#### Superficies afectadas por los valores de Lden indicados

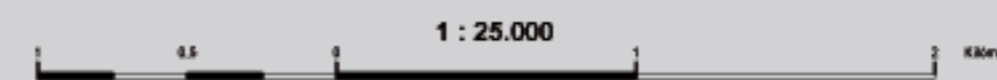
Superficie (km <sup>2</sup> )	
>55 dB	65,18
>65 dB	21,29
>75 dB	5,17

#### Población expuesta a los valores de Lden indicados

	Viviendas (centenas)	Nº personas (centenas)
>55 dB	69	197
>65 dB	4	10
>75 dB	1	1

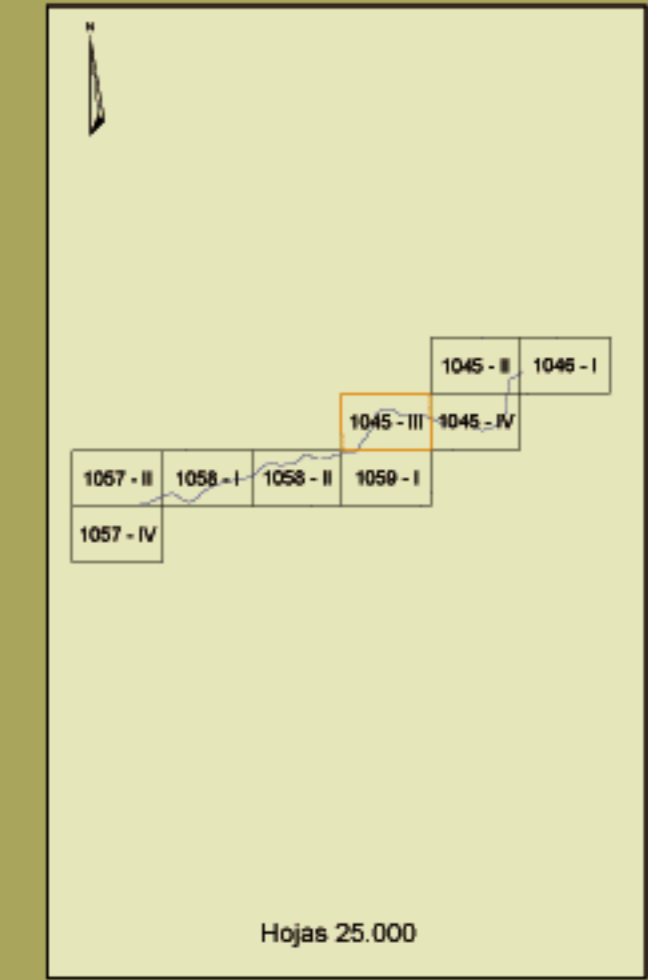
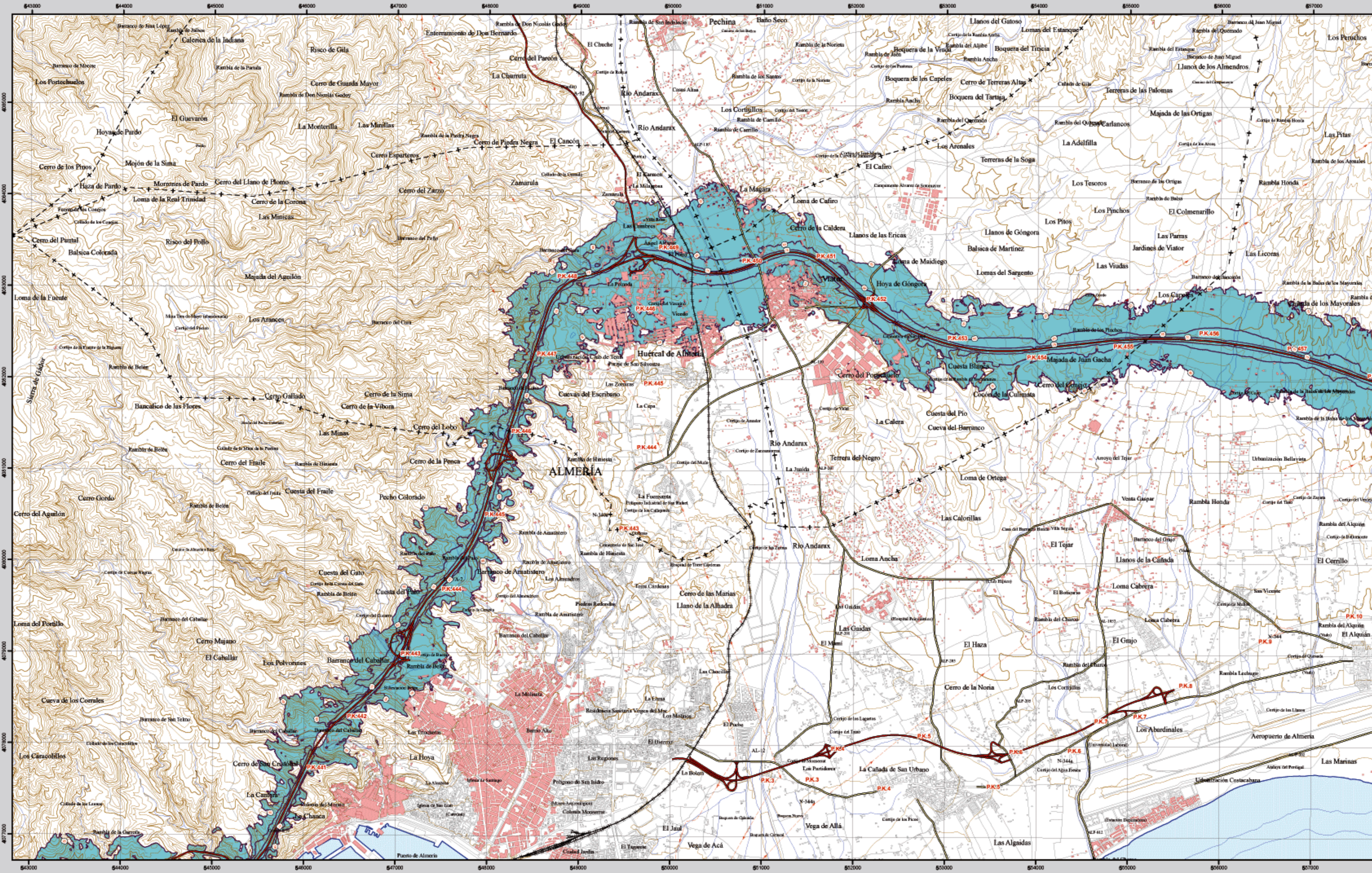
#### Hospitales y colegios expuestos a los valores de Lden indicados

	Nº hospitales	Nº colegios
>55 dB	1	15
>65 dB	0	2
>75 dB	0	0



Elipsoida internacional. Proyección U.T.M. Datum europeo 1950 hasta 2000. Las longitudes están referidas al meridiano de Greenwich. Las alturas se refieren al nivel medio del Mediterráneo en Alicante. Equivalencia de las curvas de nivel 10 metros. Las coordenadas geográficas en rojo corresponden a la cuadrícula UTM.

# ALMERÍA



## 1045 - III

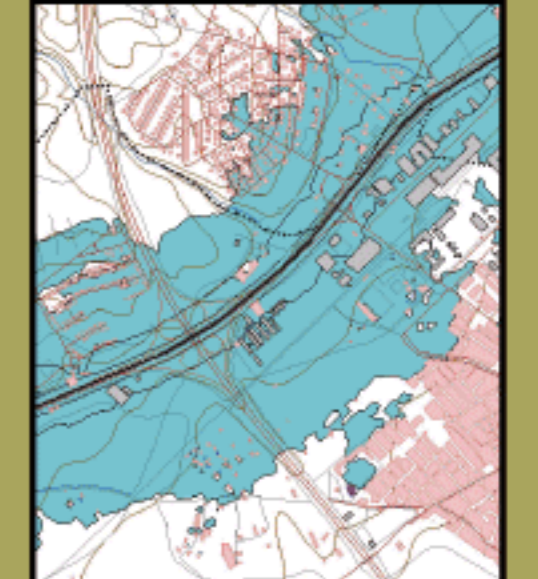
### ALMERÍA

## MAPA ESTRATÉGICO DE RUIDO ANDALUCÍA ORIENTAL

### UNIDAD DE MAPA ESTRATÉGICO A-7.4

Escala 1 : 25.000

#### Mapa de Zona de Afección



#### Infraestructura

- Carretera Nacional, Autónoma 1<sup>er</sup> orden
- Carretera Autónoma 2<sup>er</sup> orden
- Carretera Autónoma 3<sup>er</sup> orden y otras
- Caminos, pistas y vías pecuarias
- Ferrocarril
- Línea eléctrica
- Eje del trazo de la A-7

#### Socioestructura

- Edificaciones
- Zonas Verdes
- Límites Administrativos
  - Límite municipal
  - Límite autonómico
- Hidrografía
  - Ríos
  - Arroyos, canales y acequias
  - Embalses y balsas

#### Zonas de Afección

- Zona de afección
- Isófonas de Lden 55, 65 y 75 dB(A)

#### Superficies afectadas por los valores de Lden indicados

Superficie (km <sup>2</sup> )	
>55 dB	85,18
>65 dB	21,29
>75 dB	5,17

#### Población expuesta a los valores de Lden indicados

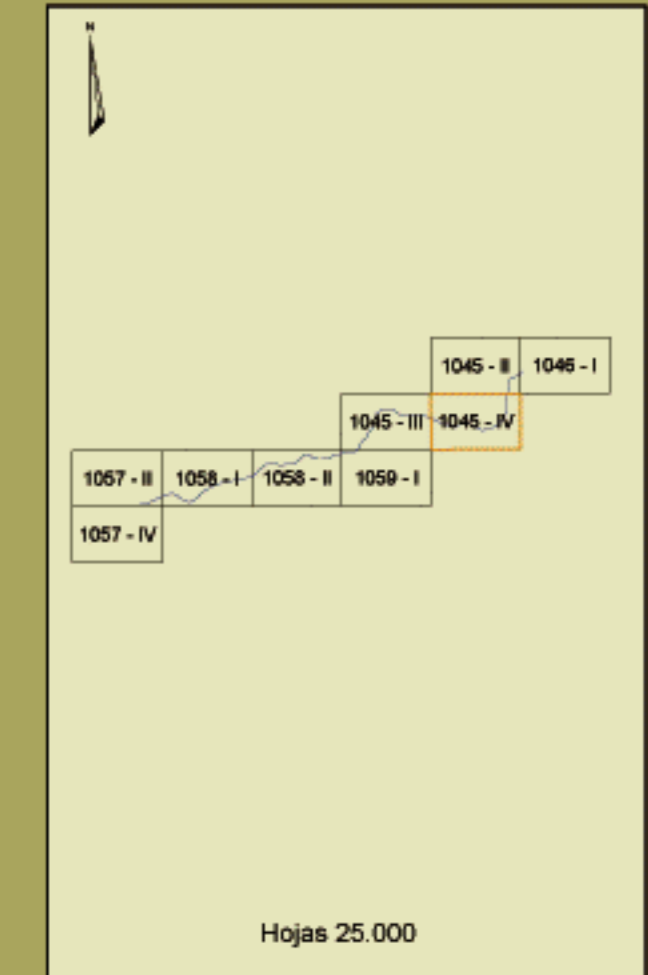
Viviendas (centenas)	Nº personas (centenas)
>55 dB	69 / 197
>65 dB	4 / 10
>75 dB	1 / 1

#### Hospitales y colegios expuestos a los valores de Lden indicados

Nº hospitales	Nº colegios
>55 dB	1 / 15
>65 dB	0 / 2
>75 dB	0 / 0



# EL ALQUIÁN



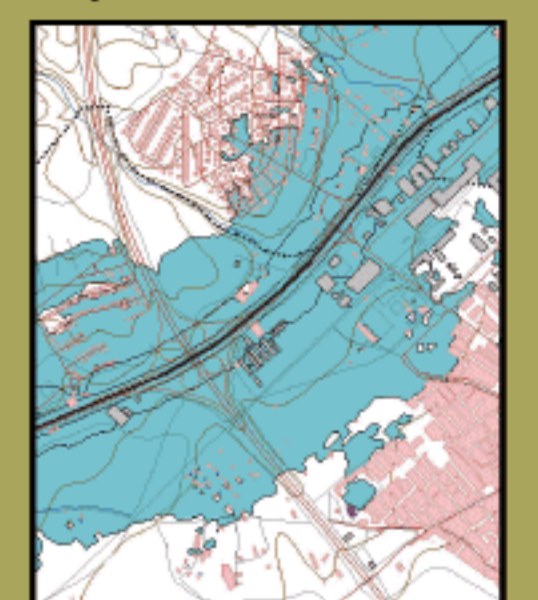
**1045 - IV**

## EL ALQUIÁN

**MAPA ESTRATÉGICO DE RUIDO  
ANDALUCÍA ORIENTAL  
UNIDAD DE MAPA ESTRATÉGICO A-7\_4**

Escala 1 : 25.000

Mapa de Zona de Afección



**Infraestructura**

- Carretera Nacional, Autónoma 1<sup>er</sup> orden
- Carretera Autónoma 2<sup>er</sup> orden
- Carretera Autónoma 3<sup>er</sup> orden y otras
- Caminos, pistas y vías pecuarias
- Ferrocarril
- Línea eléctrica
- Eje del trono de la A-7

**Socioestructura**

- Edificaciones
- Zonas Verdes

**Límites Administrativos**

- Límite municipal
- Límite autonómico

**Hidrografía**

- Ríos
- Arroyos, canales y acequias
- Embalses y balsas

**Zonas de Afección**

- Zona de afección
- Isófonas de Lden 55, 65 y 75 dB(A)

**Superficies afectadas por los valores de Lden indicados**

Superficie (km <sup>2</sup> )	
>55 dB	65,18
>65 dB	21,29
>75 dB	5,17

**Población expuesta a los valores de Lden indicados**

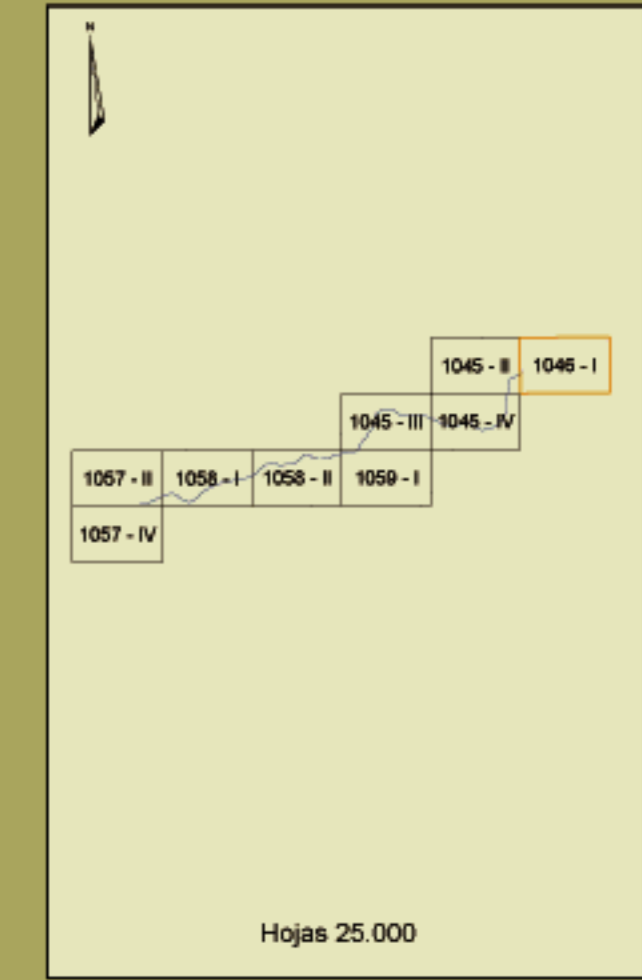
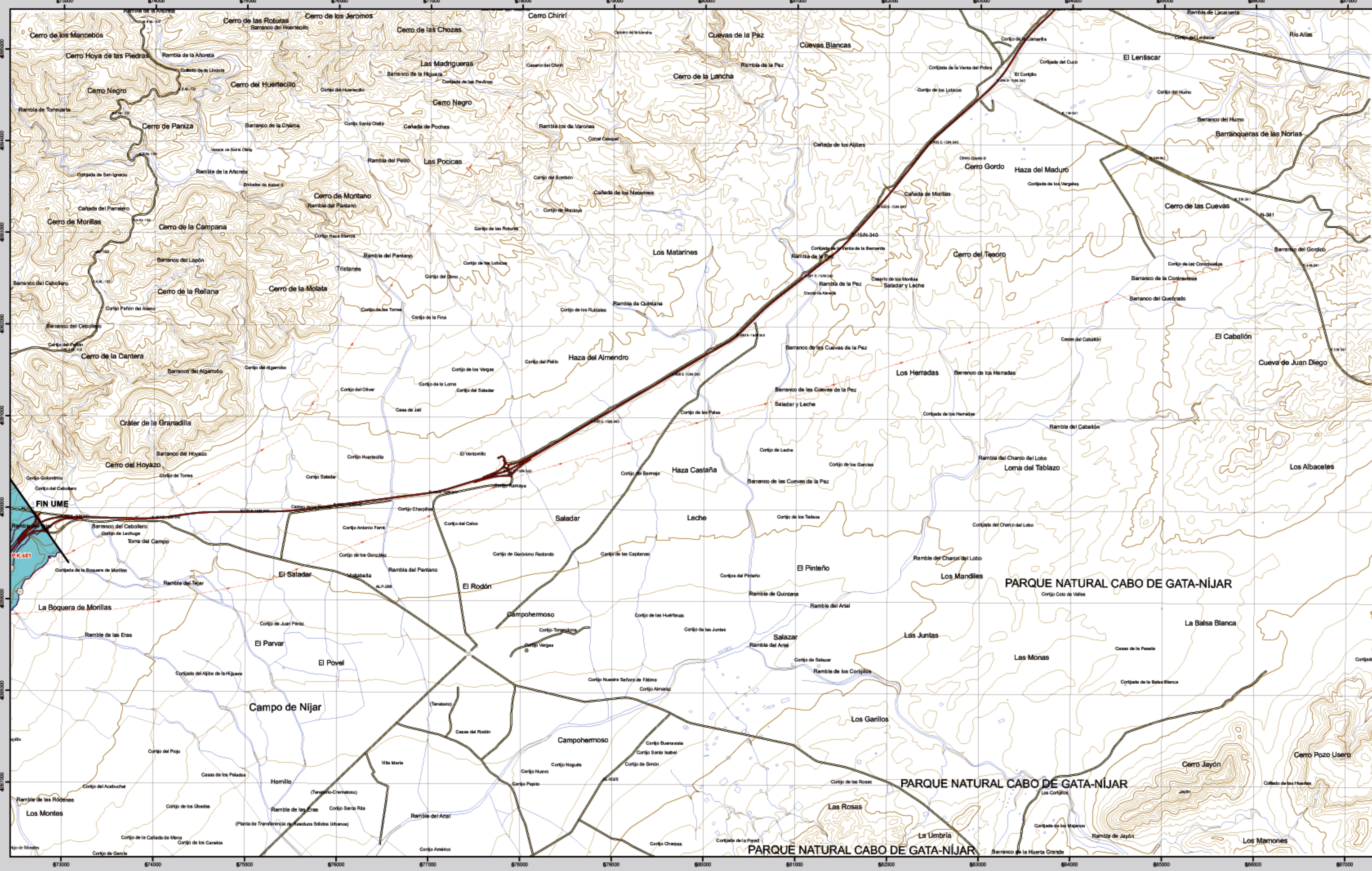
	Viviendas (centenas)	Nº personas (centenas)
>55 dB	69	197
>65 dB	4	10
>75 dB	1	1

**Hospitales y colegios expuestos a los valores de Lden indicados**

	Nº hospitales	Nº colegios
>55 dB	1	15
>65 dB	0	2
>75 dB	0	0



# CARBONERAS



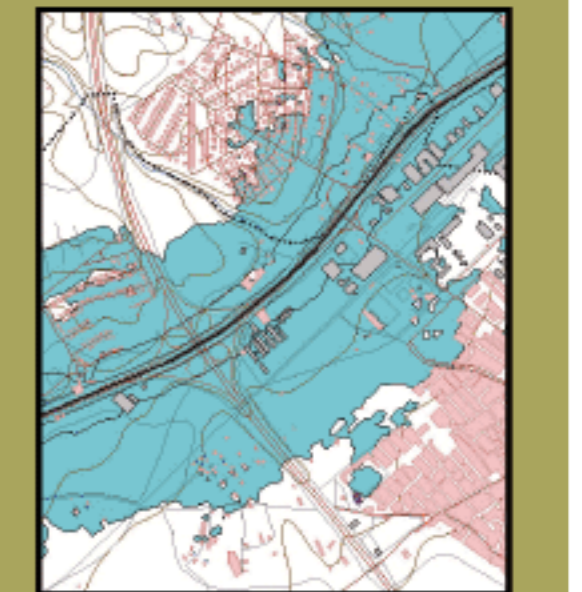
1046 - I

CARBONERAS

MAPA ESTRATÉGICO DE RUIDO  
ANDALUCÍA ORIENTAL  
UNIDAD DE MAPA ESTRATÉGICO A-7\_4

Escala 1 : 25.000

Mapa de Zona de Afección



**Infraestructura**

- Carretera Nacional, Autónoma 1<sup>er</sup> orden.
- Carretera Autónoma 2<sup>er</sup> orden.
- Carretera Autónoma 3<sup>er</sup> orden y otras.
- Caminos, pistas y vías pecuarias.
- Ferrocarril.
- Línea eléctrica.
- Eje del trazo de la A-7.

**Socioestructura**

- Edificaciones
- Zonas Verdes
- Límites Administrativos**
- Límite municipal
- Límite autonómico
- Hidrografía**
- Ríos
- Arroyos, canales y acequias
- Embalses y balsas

**Zonas de Afección**

- Zona de afección
- Isófonas de Lden 55, 65 y 75 dB(A)

**Superficies afectadas por los valores de Lden indicados**

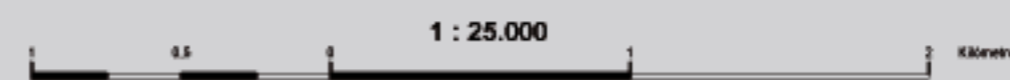
	Superficie (km <sup>2</sup> )	
>55 dB	85,18	
>65 dB	21,29	
>75 dB	5,17	

**Población expuesta a los valores de Lden indicados**

	Viviendas (centenas)	Nº personas (centenas)
>55 dB	69	197
>65 dB	4	10
>75 dB	1	1

**Hospitales y colegios expuestos a los valores de Lden indicados**

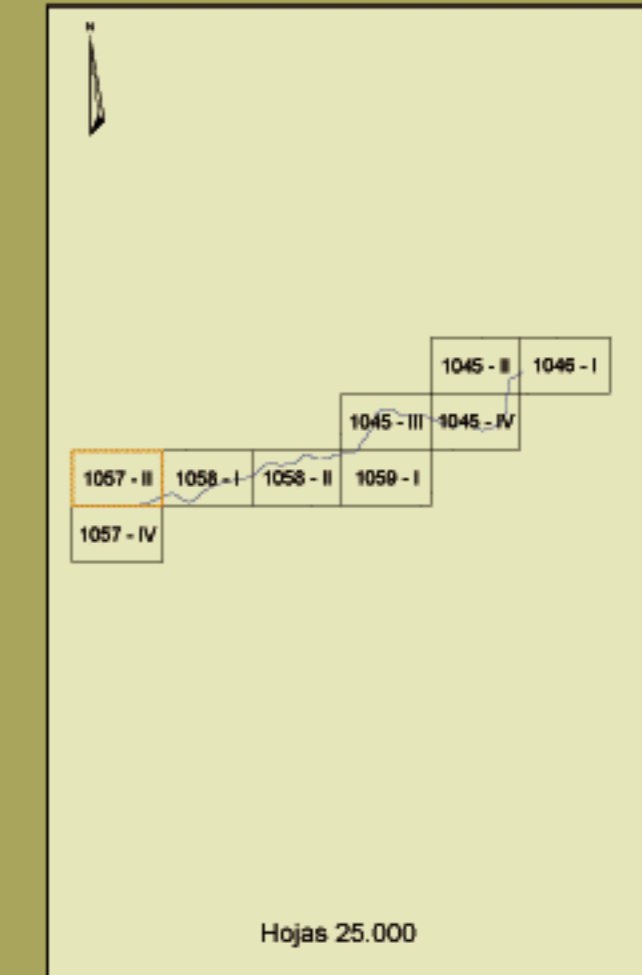
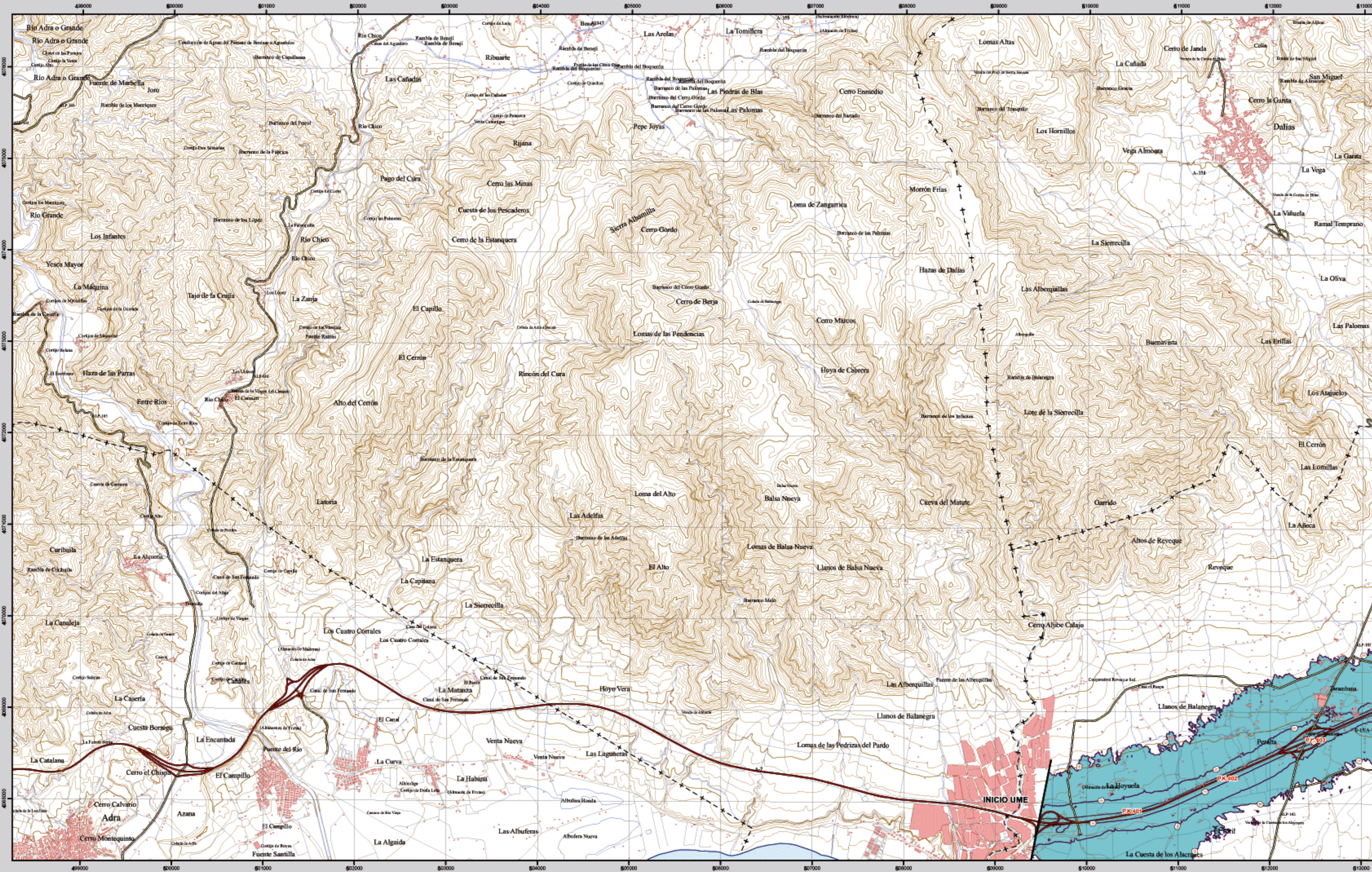
	Nº hospitales	Nº colegios
>55 dB	1	15
>65 dB	0	2
>75 dB	0	0



1 : 25.000

Elipsoide internacional. Proyección U.T.M. Datum europeo 1950 hasta 2000. Las longitudes están referidas al meridiano de Greenwich. Las alturas se refieren al nivel medio del Mediterráneo en Alicante. Equivalencia de los metros de once 10 metros. Las coordenadas geográficas en rojo corresponden a la cuadrícula Militar U.T.M.

# DALÍAS



1057 - II

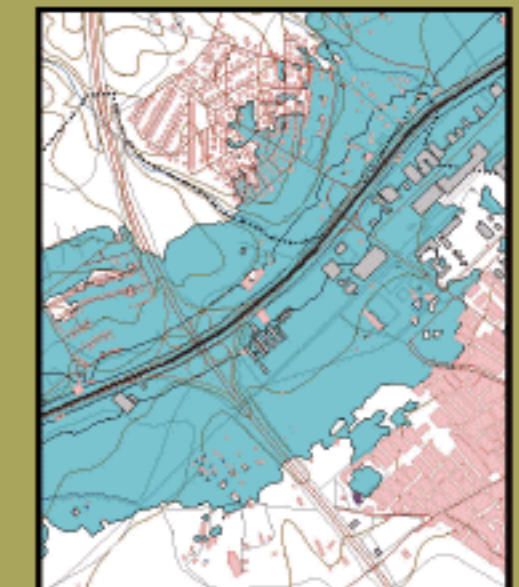


DALÍAS

## MAPA ESTRATÉGICO DE RUIDO ANDALUCÍA ORIENTAL UNIDAD DE MAPA ESTRATÉGICO A-7.4

Escala 1 : 25.000

Mapa de Zona de Afección



- ### Infraestructura
- Carretera Nacional, Autónoma 1<sup>o</sup> orden.
  - Carretera Autónoma 2<sup>o</sup> orden.
  - Carretera Autónoma 3<sup>o</sup> orden y otras.
  - Caminos, pistas y vías pecuarias.
  - Ferrocarril.
  - Línea eléctrica.
  - Eje del trazo de la A-7.

- ### Socioestructura
- Edificaciones
  - Zonas Verdes
  - Límites Administrativos**
  - Límite municipal
  - Límite autonómico
  - Hydrografía**
  - Ríos
  - Arroyos, canales y acequias
  - Embalses y balsas

- ### Zonas de Afección
- Zona de afección
  - Isófonas de Lden 55, 65 y 75 dB(A)

Superficies afectadas por los valores de Lden indicados	
Superficie (km <sup>2</sup> )	
>55 dB	65,18
>65 dB	21,29
>75 dB	5,17

Población expuesta a los valores de Lden indicados		
	Viviendas (centenas)	Nº personas (centenas)
>55 dB	69	197
>65 dB	4	10
>75 dB	1	1

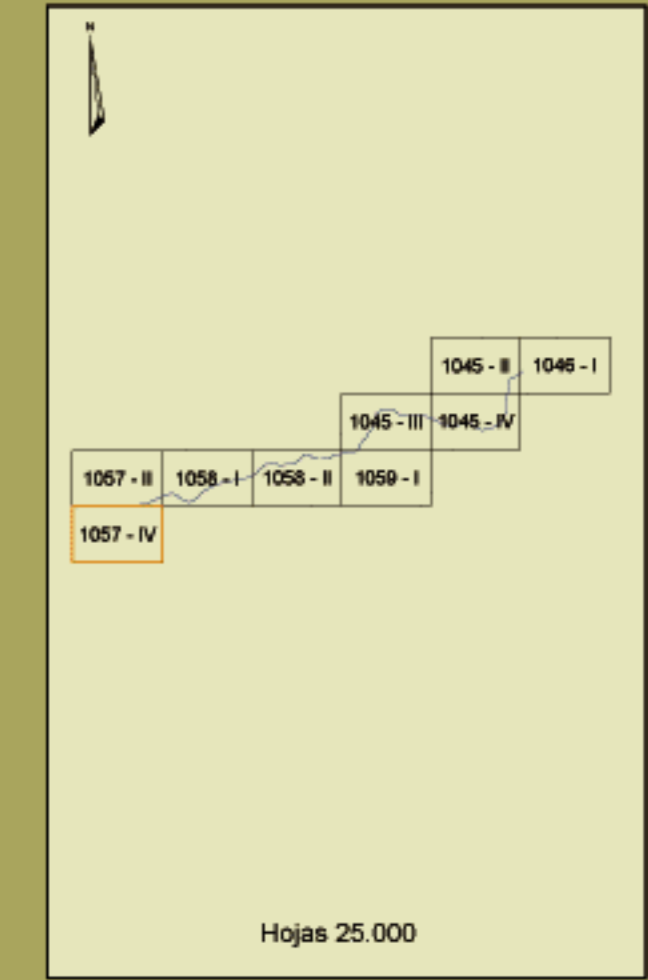
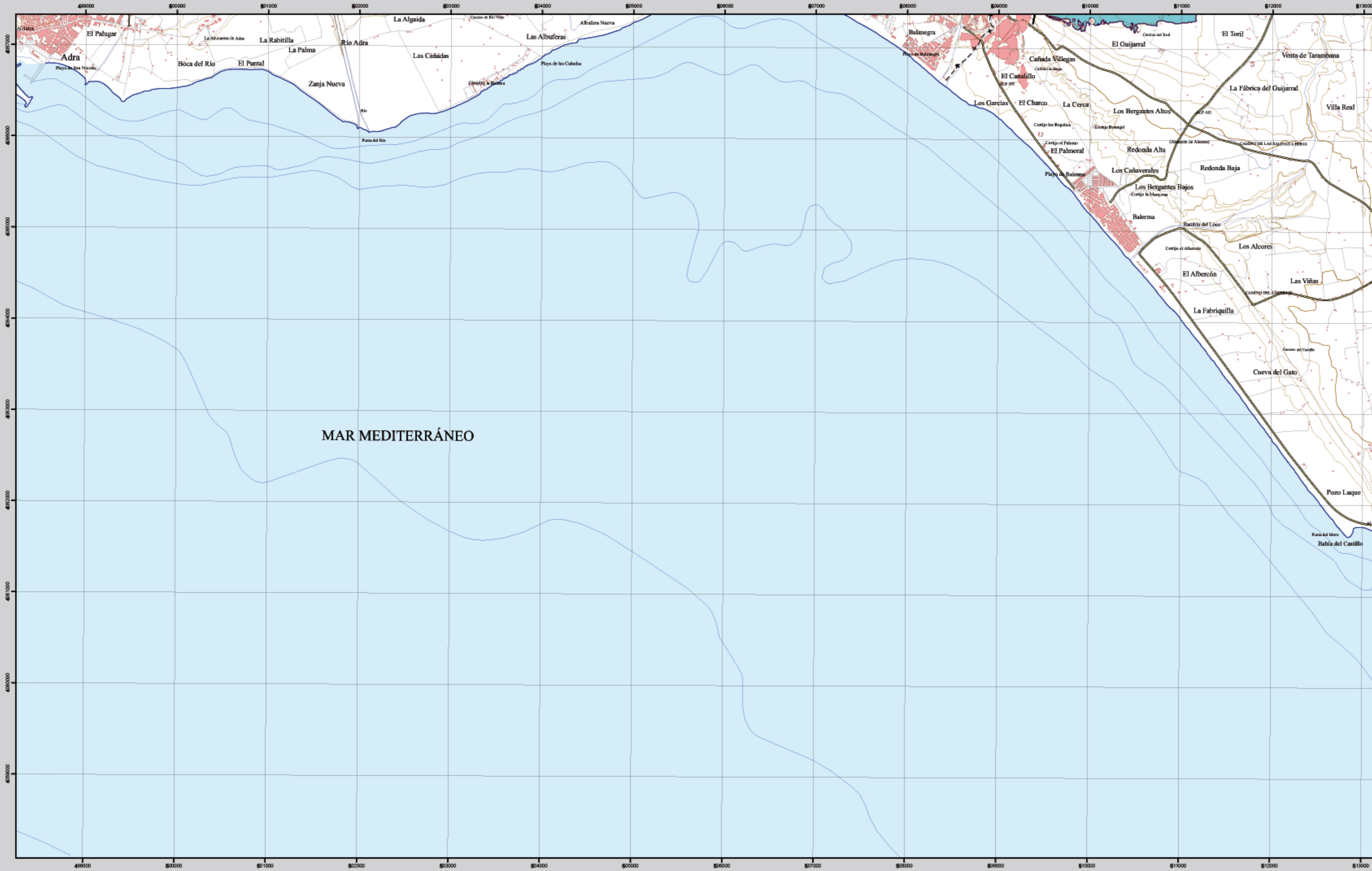
  

Hospitales y colegios expuestos a los valores de Lden indicados		
	Nº hospitales	Nº colegios
>55 dB	1	15
>65 dB	0	2
>75 dB	0	0



Elipsoidal internacional. Proyección U.T.M. Datum europeo 1950 hasta 2000. Las longitudes están referidas al meridiano de Greenwich. Las alturas se refieren al nivel medio del Mediterráneo en Alicante. Equivalencia de las curvas de nivel 10 metros. Las coordenadas geográficas en rojo corresponden a la cuadrícula UTM.

# ADRA



**1057 - IV**

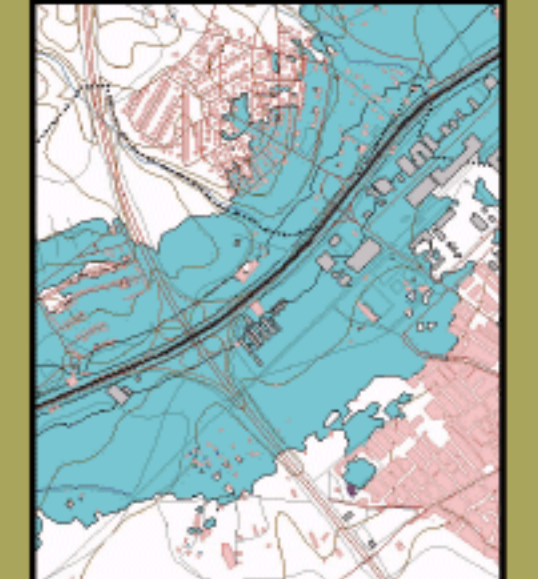
**ADRA**

**MAPA ESTRATÉGICO DE RUIDO ANDALUCÍA ORIENTAL**  
**UNIDAD DE MAPA ESTRATÉGICO A-7\_4**

Escala 1 : 25.000

Base cartográfica: Mapa Topográfico Nacional de España. Instituto Geográfico Nacional.

**Mapa de Zona de Afección**



**Infraestructura**

- Carretera Nacional, Autónoma 1<sup>er</sup> orden.
- Carretera Autónoma 2<sup>er</sup> orden.
- Carretera Autónoma 3<sup>er</sup> orden y otras.
- Caminos, pistas y vías pecuarias.
- Ferrocarril.
- Línea eléctrica.
- Eje del tramo de la A-7.

**Socioestructura**

- Edificaciones.
- Zonas Verdes.

**Límites Administrativos**

- Límite municipal.
- Límite autonómico.

**Hidrografía**

- Ríos.
- Arroyos, canales y acequias.
- Embalses y balsas.

**Zonas de Afección**

- Zona de afección.
- Isófonas de Lden 55, 65 y 75 dB(A).

**Superficies afectadas por los valores de Lden indicados**

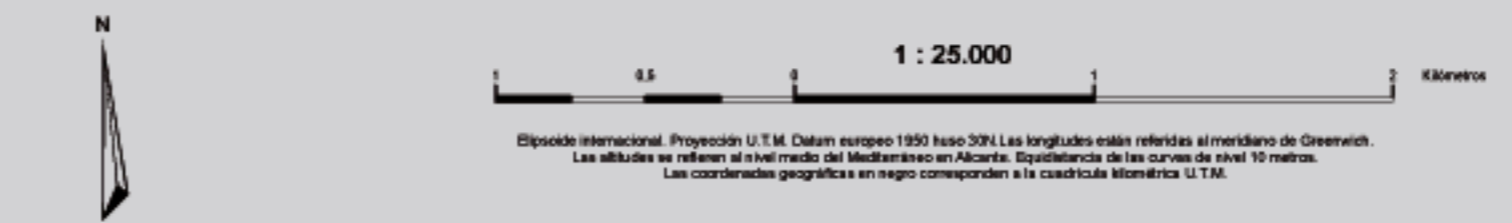
Superficie (km <sup>2</sup> )	
>55 dB	65,18
>65 dB	21,29
>75 dB	5,17

**Población expuesta a los valores de Lden indicados**

Viviendas (centenas)	Nº personas (centenas)
>55 dB	69 / 197
>65 dB	4 / 10
>75 dB	1 / 1

**Hospitales y colegios expuestos a los valores de Lden indicados**

Nº hospitales	Nº colegios
>55 dB	1 / 15
>65 dB	0 / 2
>75 dB	0 / 0



Ministerio de Fomento

SECRETARÍA DE ESTADO DE INFRAESTRUCTURAS Y PLANIFICACIÓN

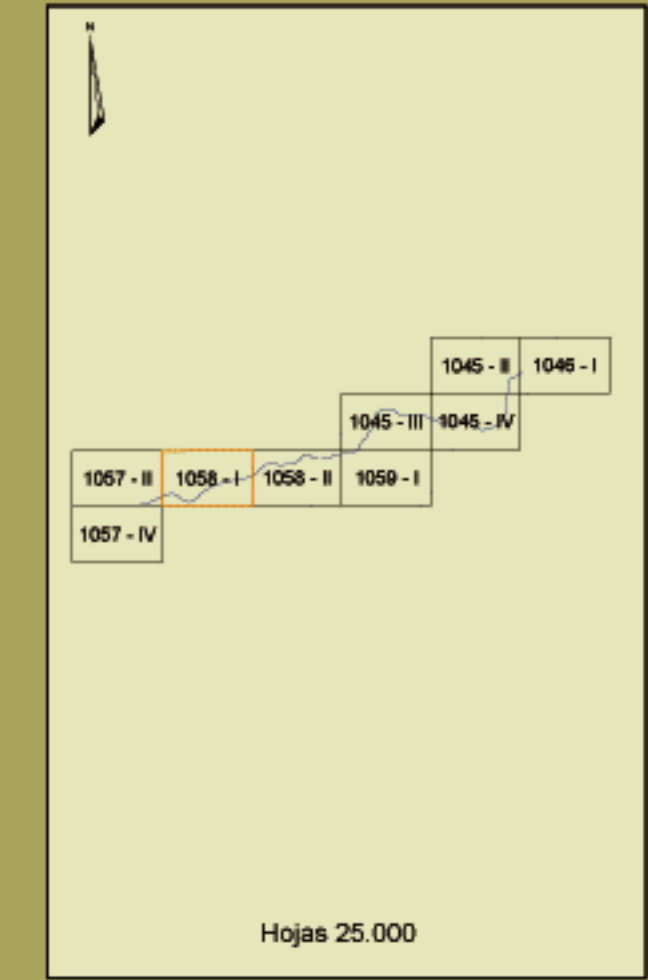
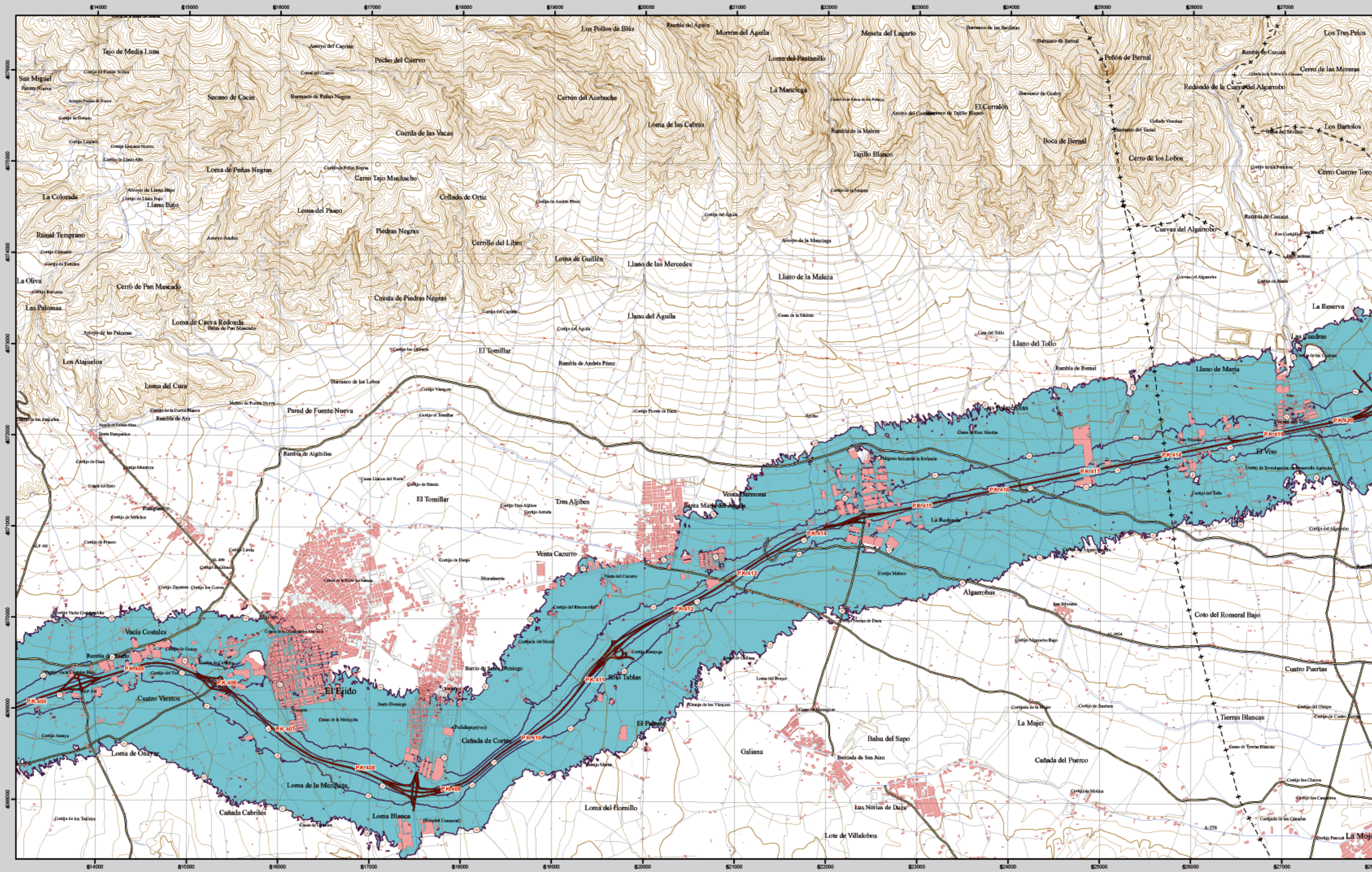
DIRECCIÓN GENERAL DE CARRETERAS

SUBDIRECCIÓN GENERAL DE PLANIFICACIÓN

egra

evaluación y gestión del ruido ambiental

# EL EJIDO



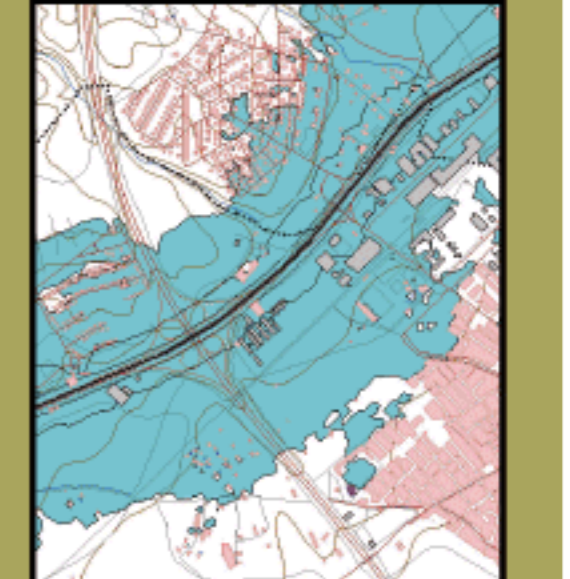
1058 - I

EL EJIDO

MAPA ESTRATÉGICO DE RUIDO  
ANDALUCÍA ORIENTAL  
UNIDAD DE MAPA ESTRATÉGICO A-7\_4

Escala 1 : 25.000

Mapa de Zona de Afección



- Infraestructura**
- Carretera Nacional, Autónoma 1<sup>er</sup> orden.
  - Carretera Autónoma 2<sup>er</sup> orden.
  - Carretera Autónoma 3<sup>er</sup> orden y otras.
  - Caminos, pistas y vías pecuarias.
  - Ferrocarril.
  - Línea eléctrica.
  - Eje del trazo de la A-7.

- Socioestructura**
- Edificaciones.
  - Zonas Verdes.
  - Límites Administrativos**
  - Límite municipal.
  - Límite autonómico.
  - Hidrografía**
  - Ríos.
  - Arroyos, canales y acequias.
  - Embalses y balsas.

- Zonas de Afección**
- Zona de afección.
  - Isófonas de Lden 55, 65 y 75 dB(A).

**Superficies afectadas por los valores de Lden indicados**

Superficie (km <sup>2</sup> )	
>55 dB	85,18
>65 dB	21,29
>75 dB	5,17

**Población expuesta a los valores de Lden indicados**

	Viviendas (centenas)	Nº personas (centenas)
>55 dB	69	197
>65 dB	4	10
>75 dB	1	1

**Hospitales y colegios expuestos a los valores de Lden indicados**

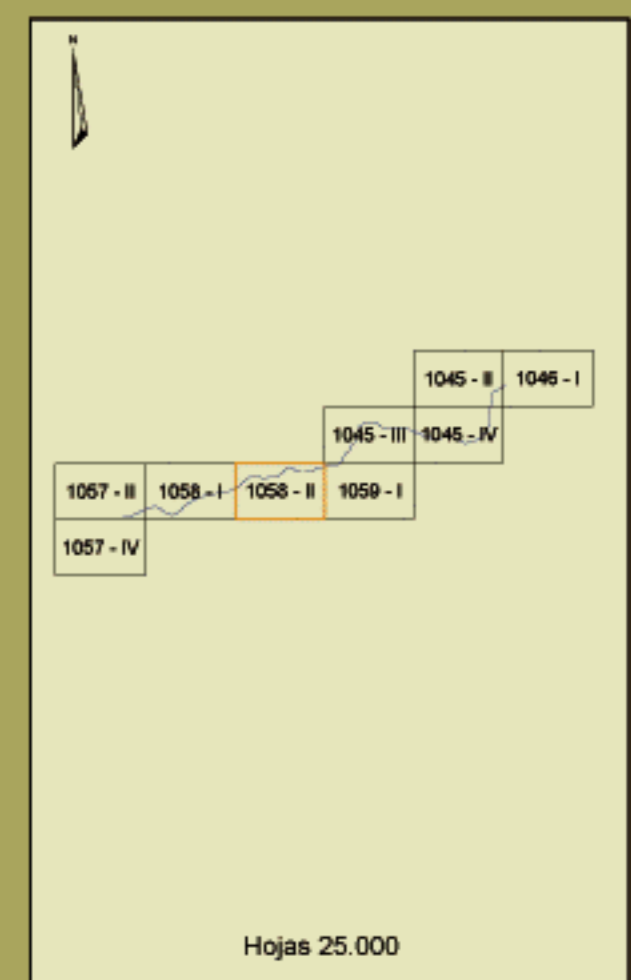
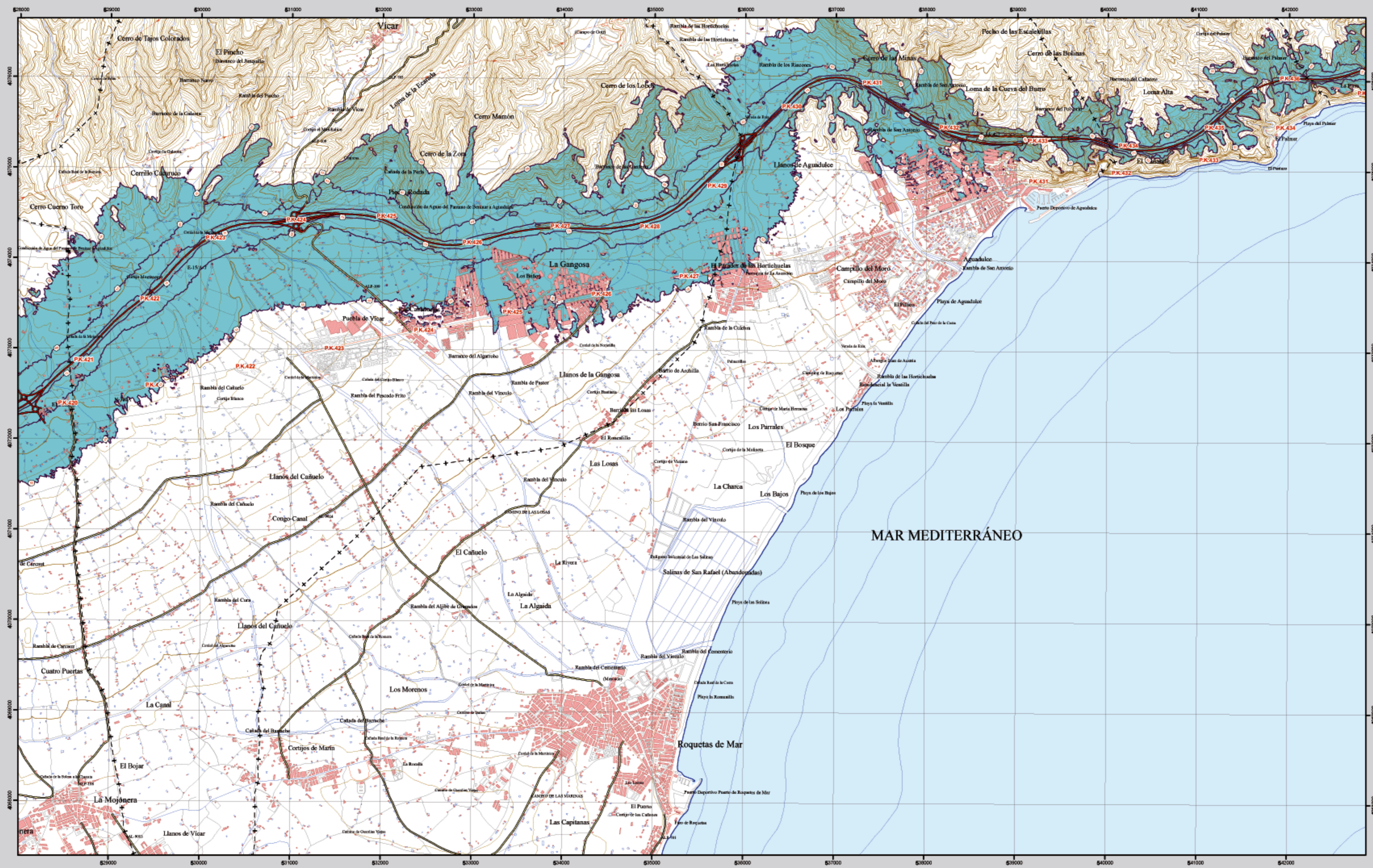
	Nº hospitales	Nº colegios
>55 dB	1	15
>65 dB	0	2
>75 dB	0	0



Ministerio de Fomento  
SECRETARÍA DE ESTADO DE INFRAESTRUCTURAS Y PLANIFICACIÓN  
DIRECCIÓN GENERAL DE CARRETERAS  
SUBDIRECCIÓN GENERAL DE PLANIFICACIÓN



# ROQUETAS DE MAR



1058 - II

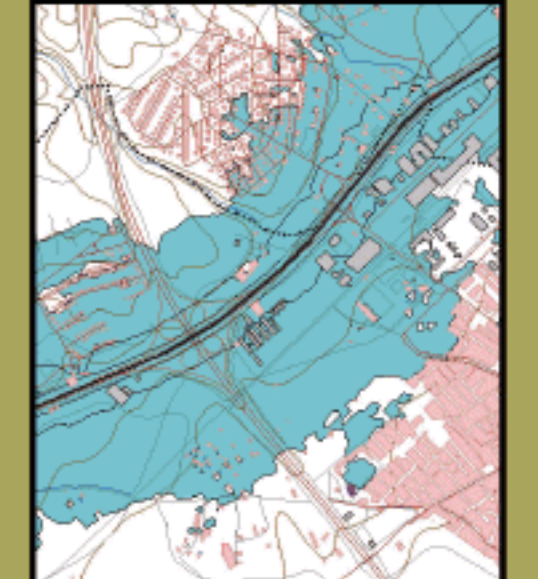


## ROQUETAS DE MAR

### MAPA ESTRATÉGICO DE RUIDO ANDALUCÍA ORIENTAL UNIDAD DE MAPA ESTRATÉGICO A-7\_4

Escala 1 : 25.000

#### Mapa de Zona de Afección



**Infraestructura**

- Carretera Nacional, Autónoma 1<sup>er</sup> orden.
- Carretera Autónoma 2<sup>er</sup> orden.
- Carretera Autónoma 3<sup>er</sup> orden y otras.
- Caminos, pistas y vías pecuarias.
- Ferrocarril.
- Línea eléctrica.
- Eje del trono de la A-7.

**Socioestructura**

- Edificaciones.
- Zonas Verdes.

**Límites Administrativos**

- Límite municipal.
- Límite autonómico.

**Hidrografía**

- Ríos.
- Arroyos, canales y acequias.
- Embalses y balsas.

**Zonas de Afección**

- Zona de afección.
- Isófonas de Lden 55, 65 y 75 dB(A).

**Superficies afectadas por los valores de Lden indicados**

Superficie (km <sup>2</sup> )	
>55 dB	85,18
>65 dB	21,29
>75 dB	5,17

**Población expuesta a los valores de Lden indicados**

Viviendas (centenas)	Nº personas (centenas)
>55 dB	69 / 197
>65 dB	4 / 10
>75 dB	1 / 1

**Hospitales y colegios expuestos a los valores de Lden indicados**

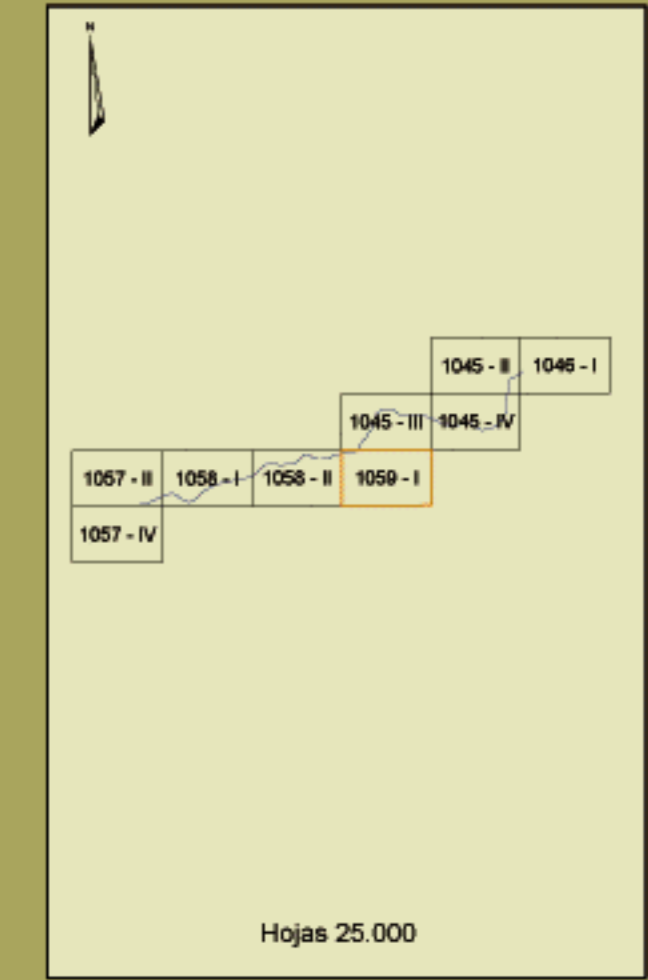
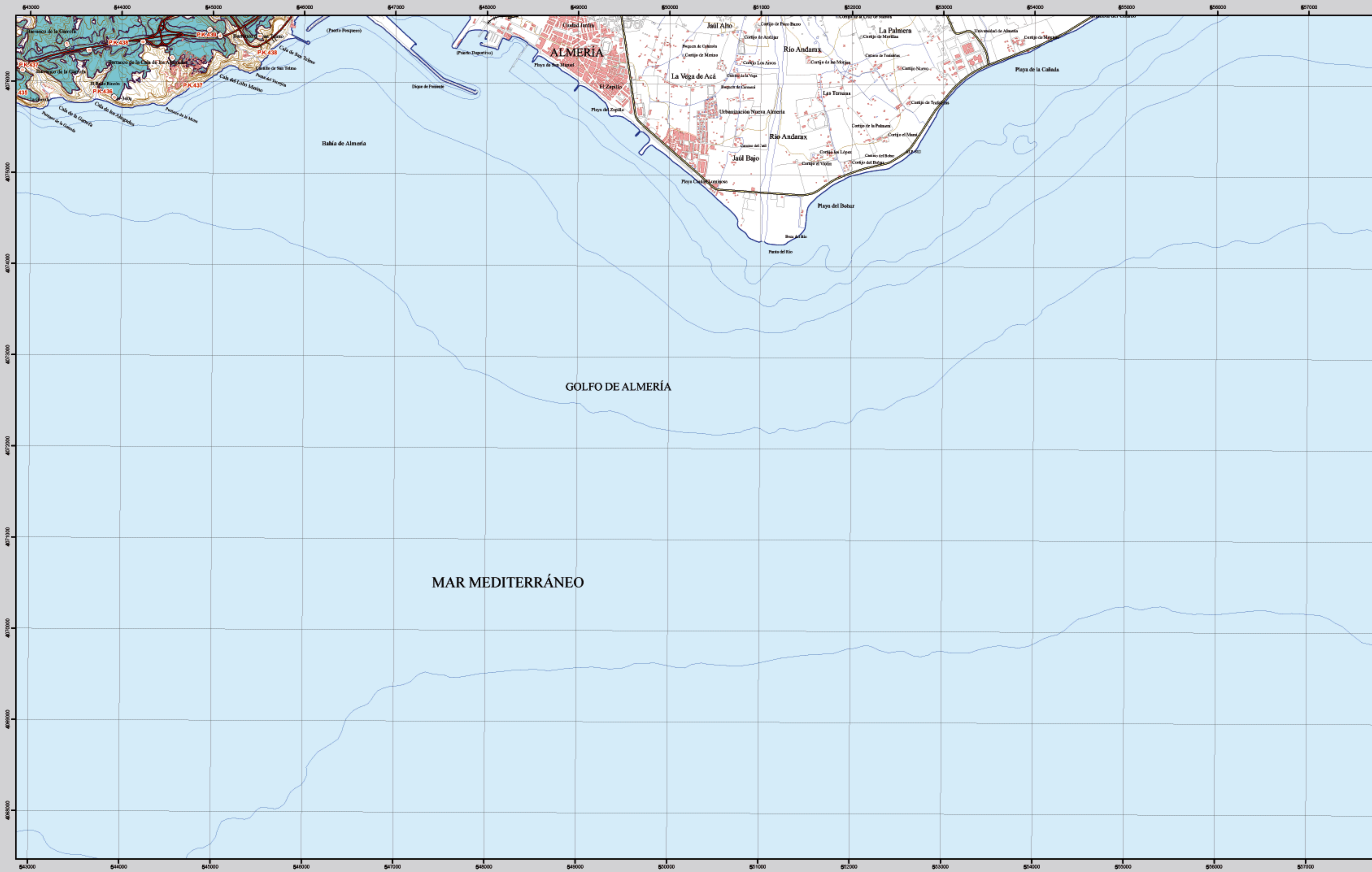
Nº hospitales	Nº colegios
>55 dB	1 / 15
>65 dB	0 / 2
>75 dB	0 / 0



Elipsoide internacional. Proyección U.T.M. Datum europeo 1950 hasta 2000. Las longitudes están referidas al meridiano de Greenwich. Las alturas se refieren al nivel medio del Mediterráneo en Alicante. Equivalencia de las curvas de nivel 10 metros. Las coordenadas geográficas en rojo corresponden a la cuadrícula U.T.M.



# ALMERÍA SUR



1059 - I

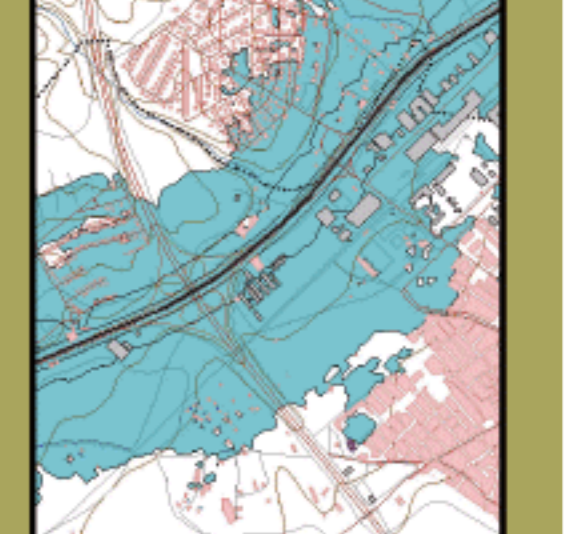


ALMERÍA SUR

**MAPA ESTRATÉGICO DE RUIDO ANDALUCÍA ORIENTAL**  
**UNIDAD DE MAPA ESTRATÉGICO A-7\_4**  
 Escala 1 : 25.000

Base cartográfica: Mapa Topográfico Nacional de España. Instituto Geográfico Nacional.

Mapa de Zona de Afección



**Infraestructura**

- Carretera Nacional, Autónoma 1<sup>er</sup> orden.
- Carretera Autónoma 2<sup>er</sup> orden.
- Carretera Autónoma 3<sup>er</sup> orden y otras.
- Caminos, pistas y vías pecuarias.
- Ferrocarril.
- Línea eléctrica.
- Eje del tronco de la A-7.

**Socioestructura**

- Edificaciones
- Zonas Verdes

**Límites Administrativos**

- Límite municipal
- Límite autonómico

**Hidrografía**

- Ríos
- Arroyos, canales y acequias
- Embalses y balsas

**Zonas de Afección**

- Zona de afección
- Isófonas de Lden 55, 65 y 75 dB(A)

**Superficies afectadas por los valores de Lden indicados**

Superficie (km <sup>2</sup> )	
>55 dB	85,18
>65 dB	21,29
>75 dB	5,17

**Población expuesta a los valores de Lden indicados**

Viviendas (centenas)	Nº personas (centenas)
>55 dB	69 / 197
>65 dB	4 / 10
>75 dB	1 / 1

**Hospitales y colegios expuestos a los valores de Lden indicados**

Nº hospitales	Nº colegios
>55 dB	1 / 15
>65 dB	0 / 2
>75 dB	0 / 0

