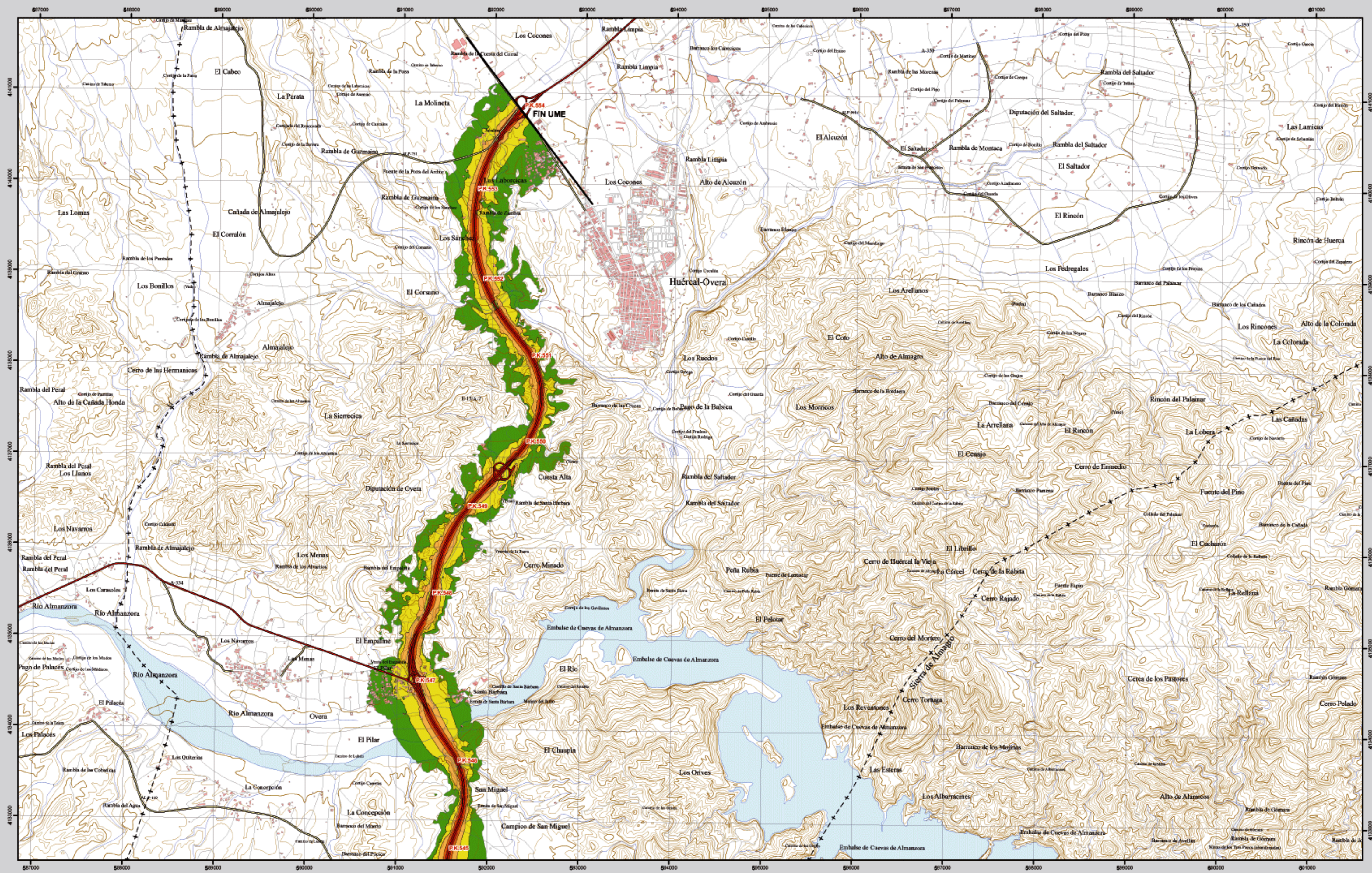


HUÉRCAL OVERA



996 - IV

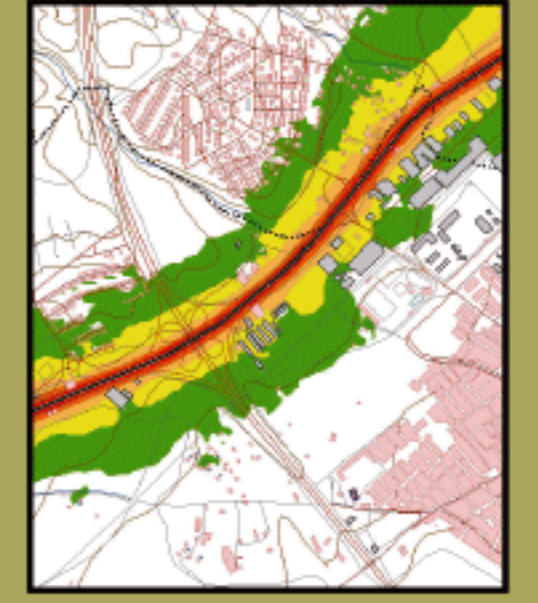


HUÉRCAL OVERA

MAPA ESTRATÉGICO DE RUIDO
ANDALUCÍA ORIENTAL
UNIDAD DE MAPA ESTRATÉGICO A-7_5

Escala 1 : 25.000

Mapa de niveles sonoros L_{noche}



Infraestructura

- Carretera Nacional, Autónoma 1^{er} orden.
- Carretera Autónoma 2^{er} orden.
- Carretera Autónoma 3^{er} orden y otras.
- Caminos, pistas y vías pecuarias.
- Ferrocarril.
- Línea eléctrica.
- Eje de tronso de la A-7.

Socioestructura

- Edificaciones.
- Zonas Verdes.

Límites Administrativos

- Límite municipal.
- Límite autonómico.

Hidrografía

- Ríos.
- Arroyos, canales y acequias.
- Embalses y balsas.

Niveles Sonoros

L_{noche} dB(A)

- 50-55
- 55-60
- 60-65
- 65-70
- >70



Elipsoide internacional. Proyección U.T.M. Datum europeo 1959 hasta 2000. Las longitudes están referidas al meridiano de Greenwich. Las alturas se refieren al nivel medio del Mediterráneo en Alicante. Equivalencia de los curvas de nivel 10 metros. Las coordenadas geográficas en rojo corresponden a la cuadrícula UTM.

Ministerio de Fomento

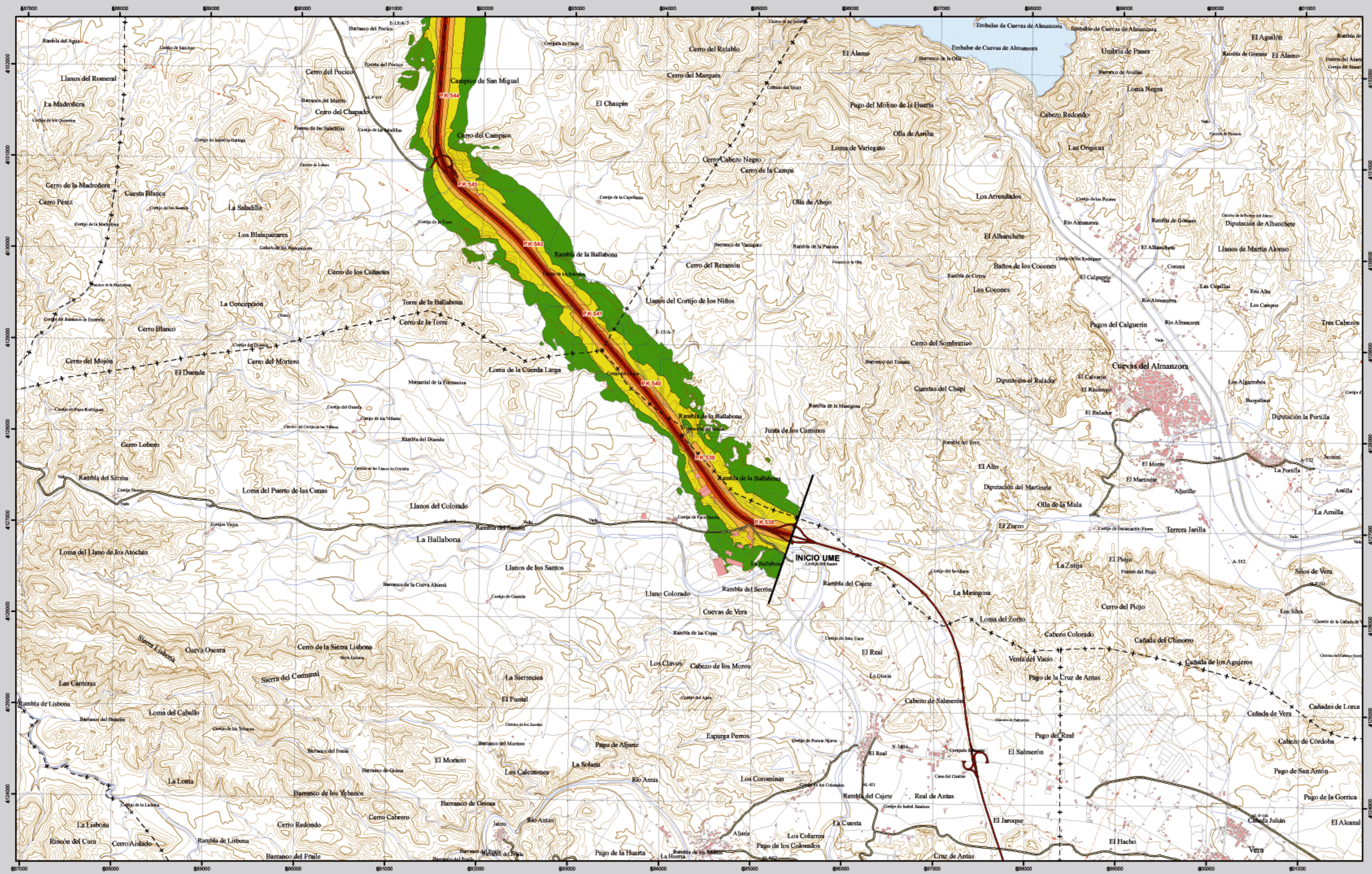
SECRETARÍA DE ESTADO DE INFRAESTRUCTURAS Y PLANIFICACIÓN

DIRECCIÓN GENERAL DE CARRETERAS

SUBDIRECCIÓN GENERAL DE PLANIFICACIÓN



CUEVAS DE ALMANZORA



Infraestructura

- Carretera Nacional, Autónoma 1^{er} orden
- Carretera Autónoma 2^{er} orden
- Carretera Autónoma 3^{er} orden y otras
- Caminos, pistas y vías pecuarias
- Ferrocarril
- Línea eléctrica
- Eje de tronso de la A-7

Socioestructura

- Edificaciones
- Zonas Verdes

Límites Administrativos

- Límite municipal
- Límite autonómico

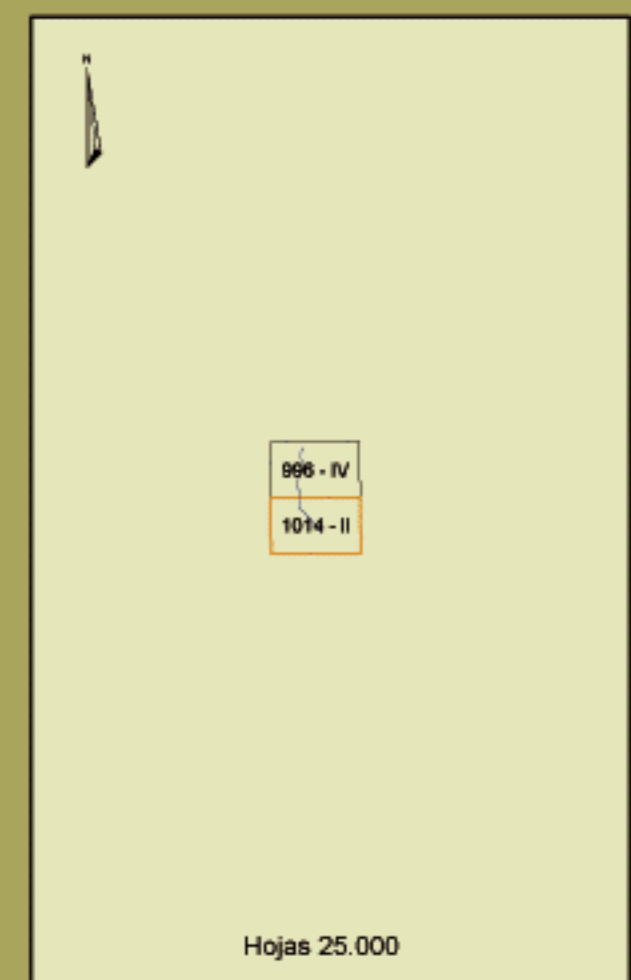
Hidrografía

- Ríos
- Arroyos, canales y acequias
- Embalses y balsas

Niveles Sonoros

Límite dB(A)

- 50-55
- 55-60
- 60-65
- 65-70
- >70



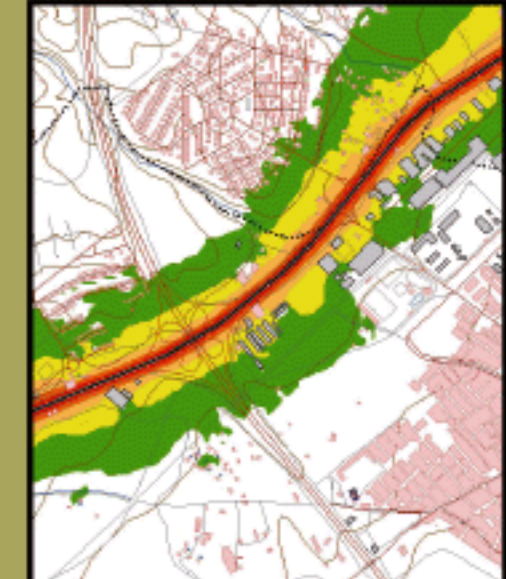
1014 - II

CUEVAS DE ALMANZORA

MAPA ESTRATÉGICO DE RUIDO
ANDALUCÍA ORIENTAL
UNIDAD DE MAPA ESTRATÉGICO A-7_5

Escala 1 : 25.000

Mapa de niveles sonoros L10c



Ministerio de Fomento
SECRETARÍA DE ESTADO DE INFRAESTRUCTURAS Y PLANIFICACIÓN
DIRECCIÓN GENERAL DE CARRETERAS
SUBDIRECCIÓN GENERAL DE PLANIFICACIÓN

