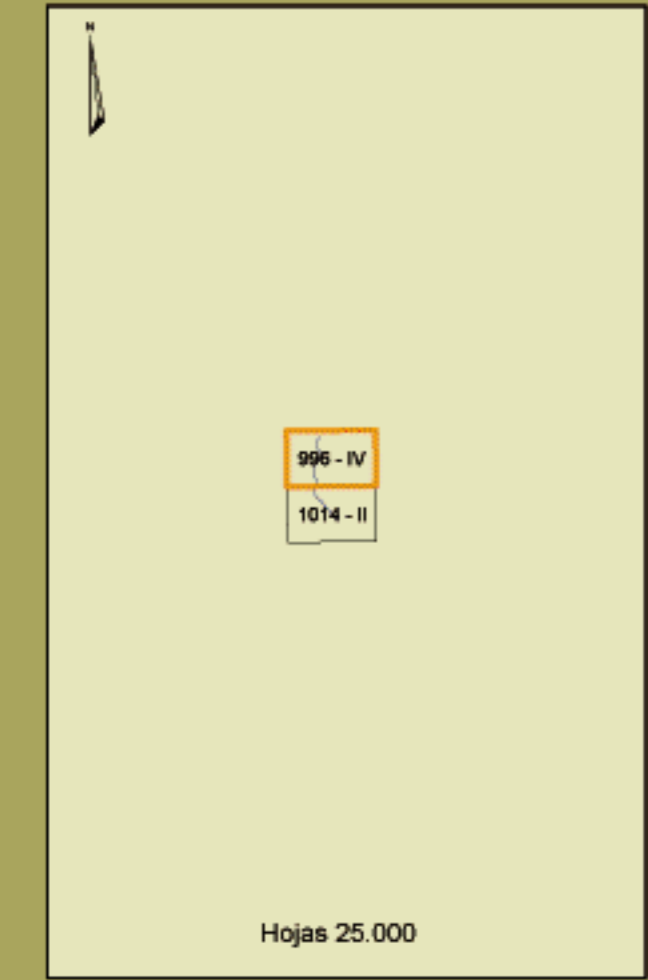
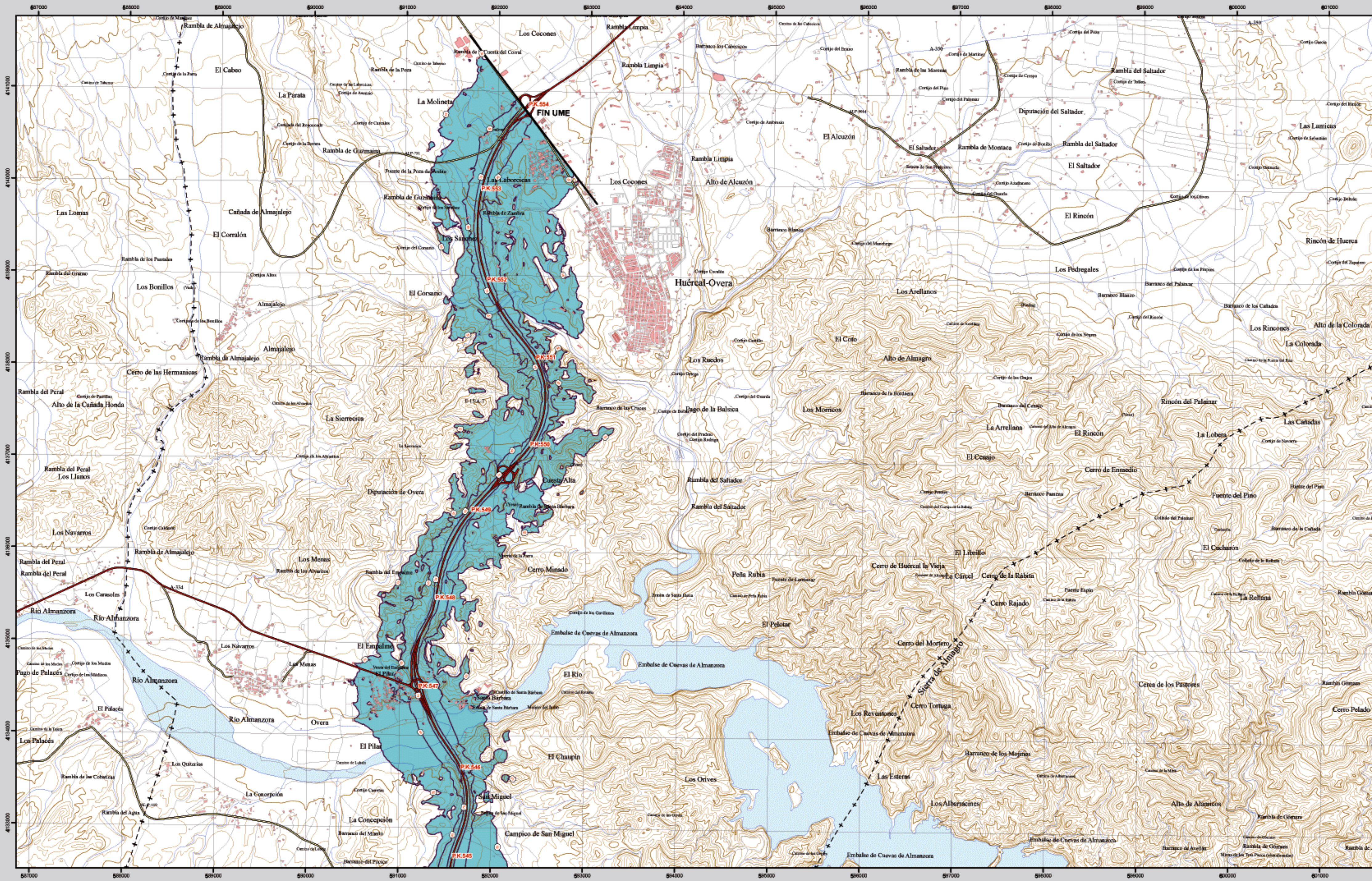


HUÉRCAL OVERA



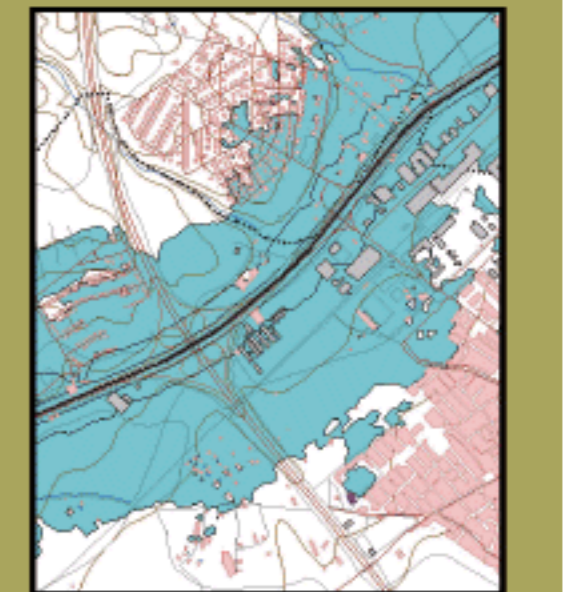
996 - IV

HUÉRCAL OVERA

MAPA ESTRATÉGICO DE RUIDO
ANDALUCÍA ORIENTAL
UNIDAD DE MAPA ESTRATÉGICO A-7_5

Escala 1 : 25.000

Mapa de Zona de Afección



Infraestructura

- Carretera Nacional, Autónoma 1^{er} orden.
- Carretera Autónoma 2^{er} orden.
- Carretera Autónoma 3^{er} orden y otras.
- Caminos, pistas y vías pecuarias.
- Ferrocarril.
- Línea eléctrica.
- Eje del trono de la A-7.

Socioestructura

- Edificaciones.
- Zonas Verdes.
- Límites Administrativos**
- Límite municipal.
- Límite autonómico.
- Hidrografía**
- Ríos.
- Arroyos, canales y acequias.
- Embalses y balsas.

Zonas de Afección

- Zona de afección.
- Isófonas de Lden 55, 65 y 75 dB(A).

Superficies afectadas por los valores de Lden indicados

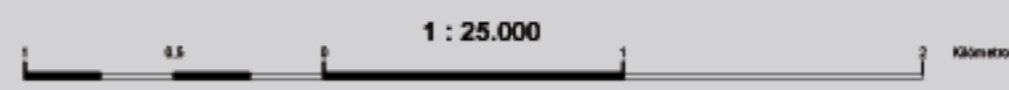
Superficie (km ²)	
>55 dB	16,26
>65 dB	4,5
>75 dB	1,14

Población expuesta a los valores de Lden indicados

Viviendas (centenas)	Nº personas (centenas)
>55 dB	10 / 18
>65 dB	1 / 1
>75 dB	0 / 0

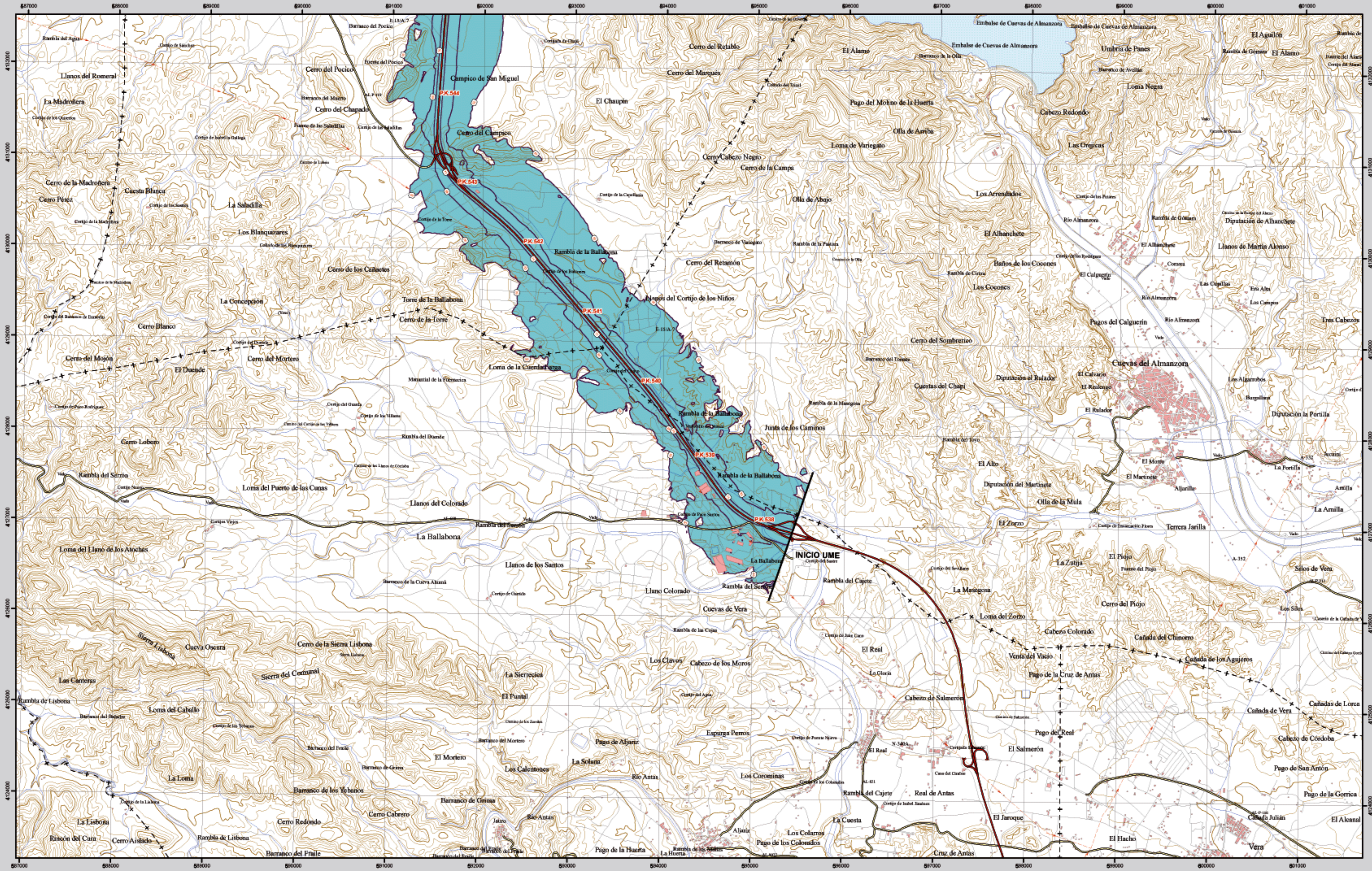
Hospitales y colegios expuestos a los valores de Lden indicados

Nº hospitales	Nº colegios
>55 dB	0 / 0
>65 dB	0 / 0
>75 dB	0 / 0



Proyección U.T.M. Datum europeo 1989 hasta 2000. Las longitudes están referidas al meridiano de Greenwich. Las alturas se refieren al nivel medio del Mediterráneo en Alicante. Equivalencia de los curvas de nivel 10 metros. Las coordenadas geográficas en rojo corresponden a la cuadrícula UTM.

CUEVAS DE ALMANZORA



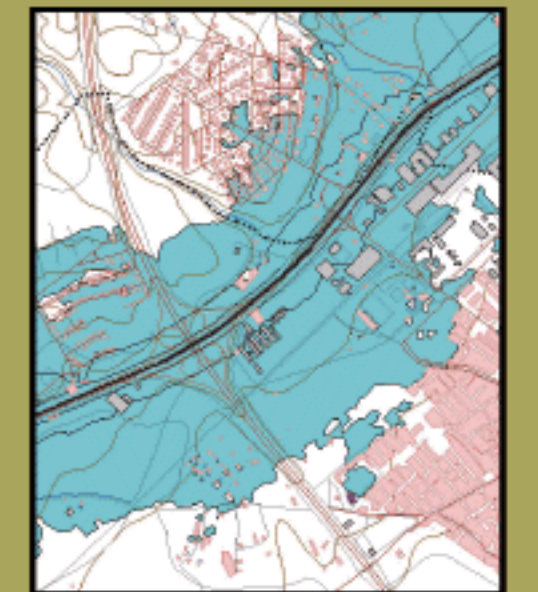
1014 - II

CUEVAS DE ALMANZORA

MAPA ESTRATÉGICO DE RUIDO
ANDALUCÍA ORIENTAL
UNIDAD DE MAPA ESTRATÉGICO A-7_5

Escala 1 : 25.000

Mapa de Zona de Afección



- Infraestructura**
- Carretera Nacional, Autónoma 1^{er} orden.
 - Carretera Autónoma 2^{er} orden.
 - Carretera Autónoma 3^{er} orden y otras.
 - Caminos, pistas y vías pecuarias.
 - Ferrocarril.
 - Línea eléctrica.
 - Eje del tronco de la A-7.

- Socioestructura**
- Edificaciones.
 - Zonas Verdes.
 - Límites Administrativos**
 - Límite municipal.
 - Límite autonómico.
 - Hidrografía**
 - Ríos.
 - Arroyos, canales y acequias.
 - Embalses y balsas.

- Zonas de Afección**
- Zona de afección.
 - Isófonas de Lden 55, 65 y 75 dB(A).

Superficies afectadas por los valores de Lden indicados

Superficie (km ²)	
>55 dB	16,26
>65 dB	4,5
>75 dB	1,14

Población expuesta a los valores de Lden indicados

Viviendas (centenas)	Nº personas (centenas)
>55 dB	10
>65 dB	1
>75 dB	0

Hospitales y colegios expuestos a los valores de Lden indicados

Nº hospitales	Nº colegios
>55 dB	0
>65 dB	0
>75 dB	0

