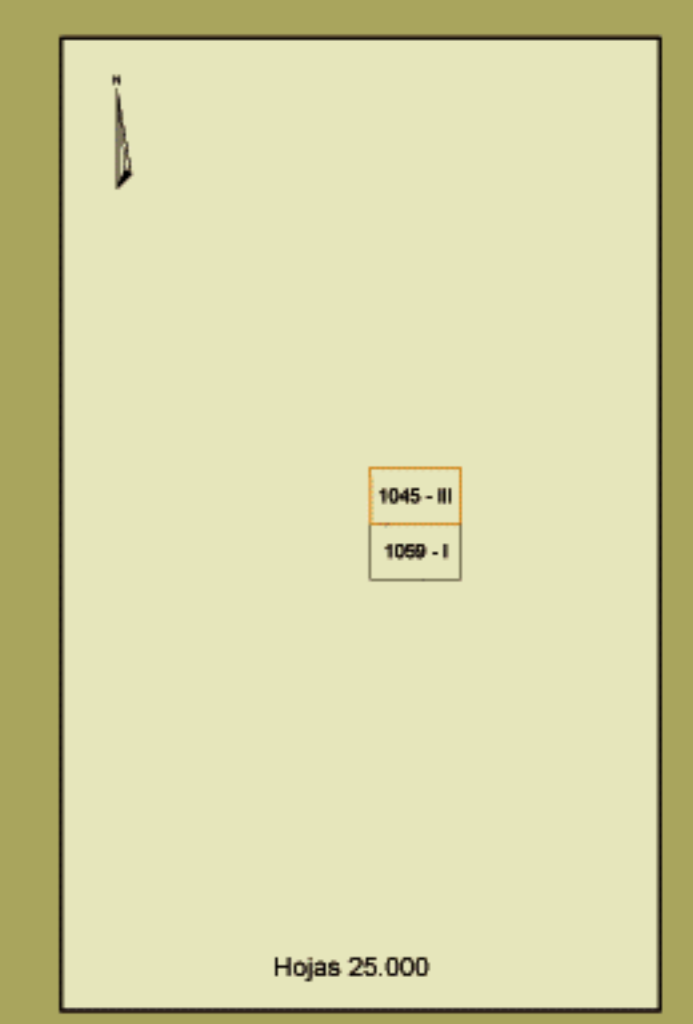
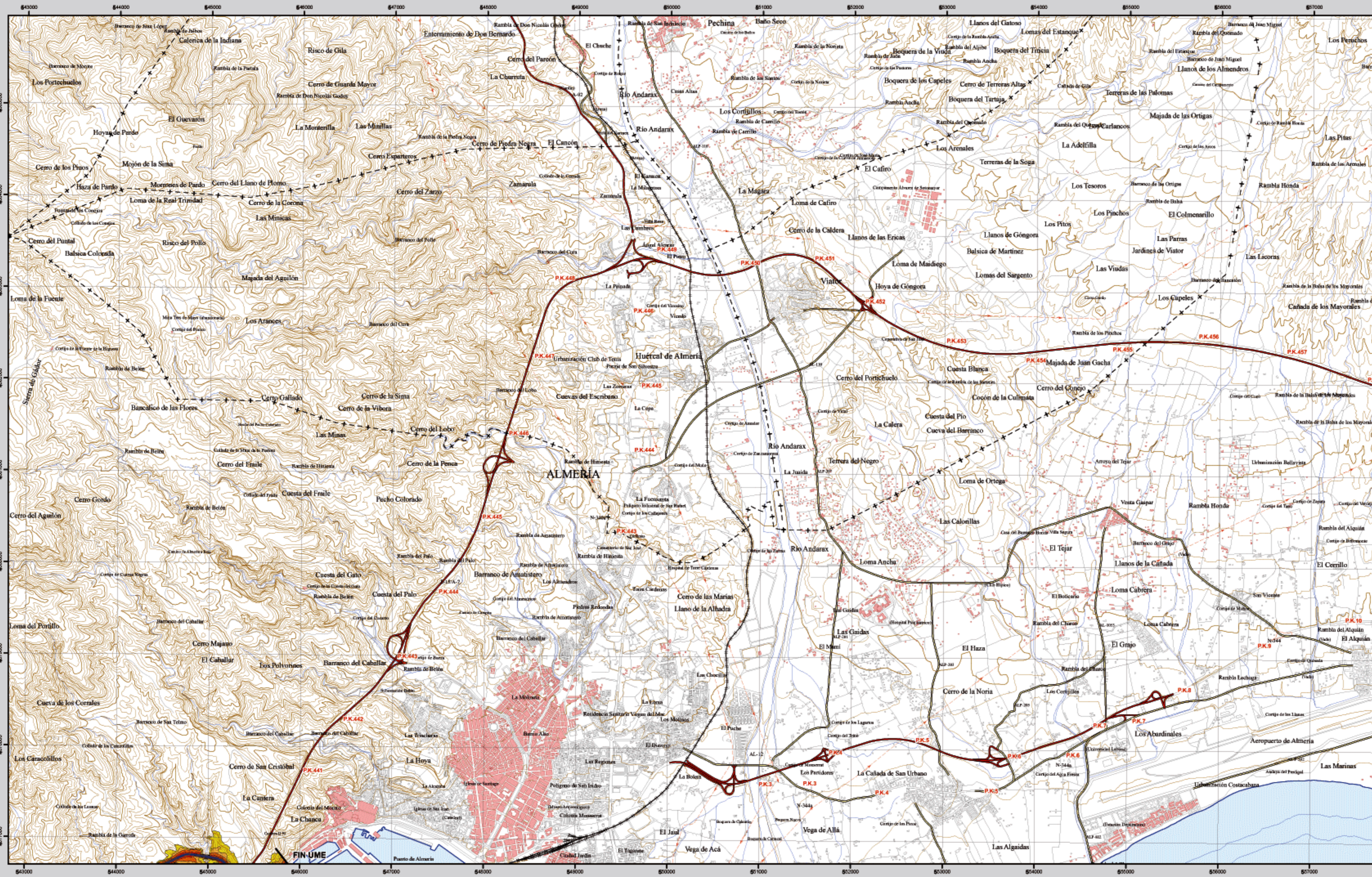


# ALMERÍA

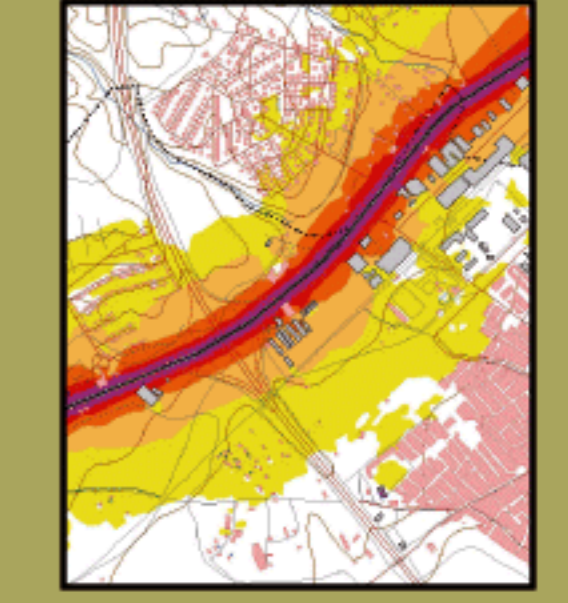


**1045 - III**

**ALMERÍA**

**MAPA ESTRATÉGICO DE RUIDO ANDALUCÍA ORIENTAL**  
 UNIDAD DE MAPA ESTRATÉGICO AL-14

Escala 1 : 25.000  
 Base cartográfica: Mapa Topográfico Nacional de España, Instituto Geográfico Nacional  
**Mapa de niveles sonoros Lden**



**Infraestructura**

- Carretera Nacional, Autónoma 1<sup>er</sup> orden
- Carretera Autónoma 2<sup>er</sup> orden
- Carretera Autónoma 3<sup>er</sup> orden y otras
- Camino, pista y vías pecuarias
- Ferrocarril
- Línea eléctrica
- Eje del trazo de la AL-14

**Socioestructura**

- Edificaciones
- Zonas Verdes

**Límites Administrativos**

- Límite municipal
- Límite autonómico

**Hidrografía**

- Ríos
- Arroyos, canales y acequias
- Embalses y balsas

**Niveles Sonoros**

Lden dB(A)

- 55-60
- 60-65
- 65-70
- 70-75
- >75

