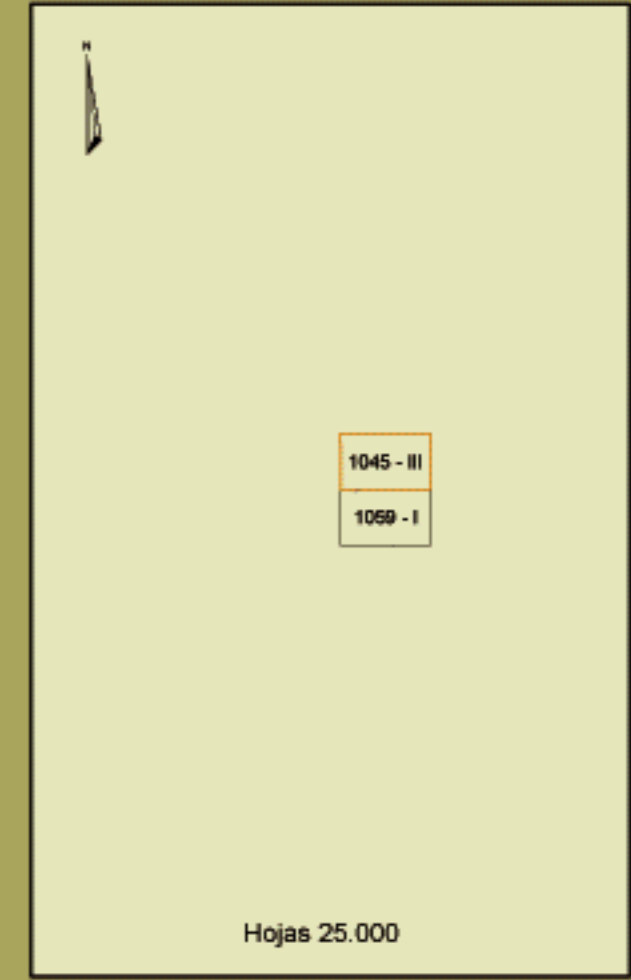
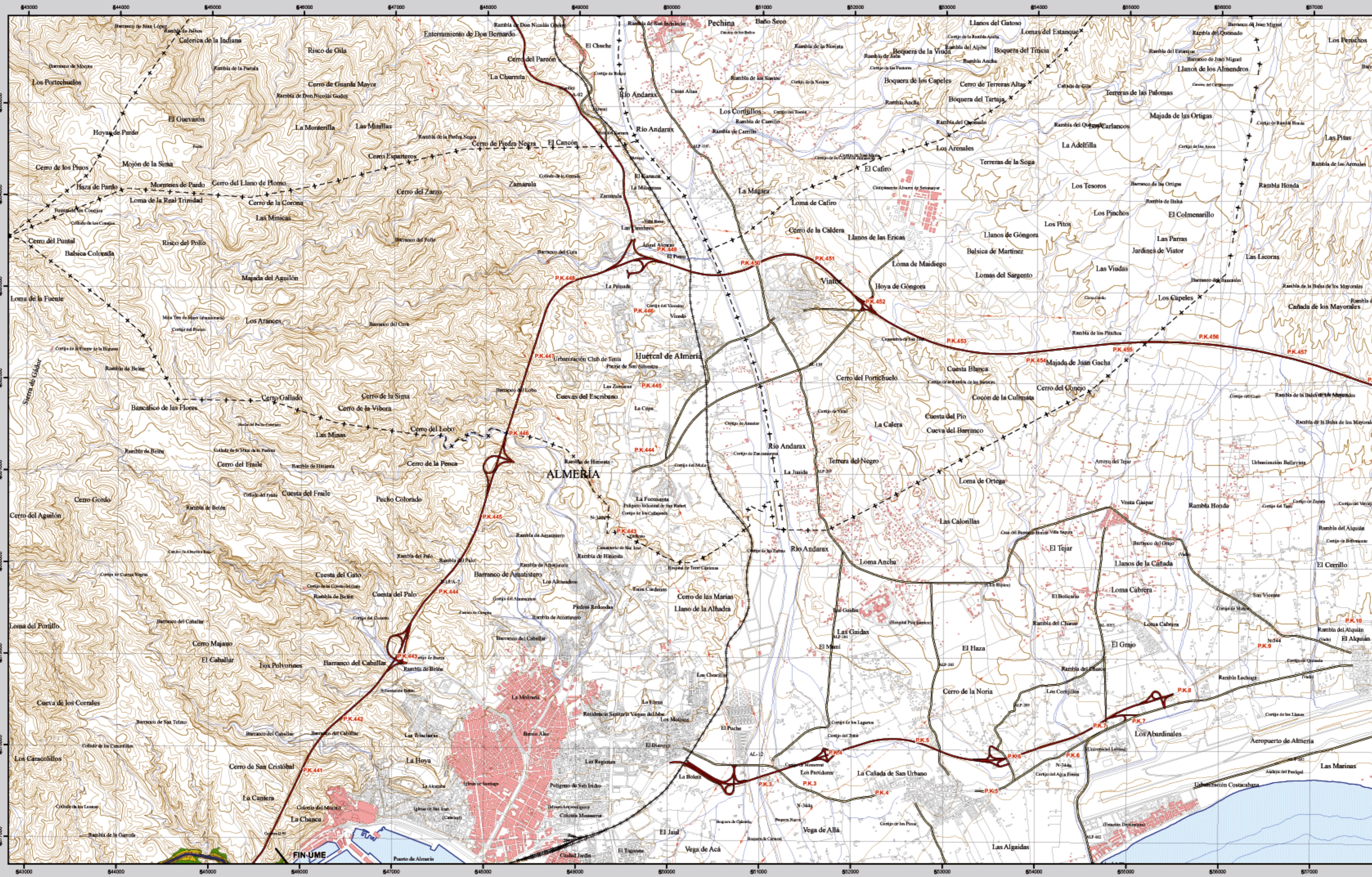


ALMERÍA



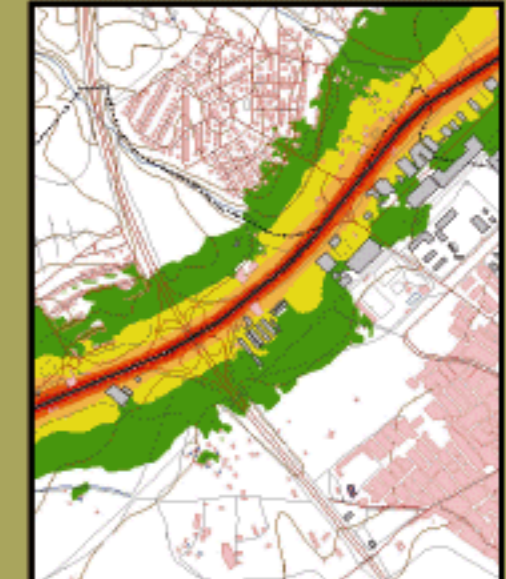
1045 - III

ALMERÍA

MAPA ESTRATÉGICO DE RUIDO
ANDALUCÍA ORIENTAL
UNIDAD DE MAPA ESTRATÉGICO AL-14

Escala 1 : 25.000

Mapa de niveles sonoros L_{noche}



Infraestructura

Carretera Nacional. Autónoma 1 ^{er} orden.	
Carretera Autónoma 2 ^{er} orden.	
Carretera Autónoma 3 ^{er} orden y otras.	
Camino, pista y vías pecuarias	
Ferrocarril	
Línea eléctrica	
Eje del trazo de la AL-14	

Socioestructura

Edificaciones	
Zonas Verdes	
Límites Administrativos	
Límite municipal	
Límite autonómico	
Hidrografía	
Ríos	
Arroyos, canales y acequias	
Embalses y balsas	

Niveles Sonoros

L _{noche} dB(A)	Color
50-55	Verde
55-60	Amarillo
60-65	Naranja
65-70	Rojo
>70	Rojo oscuro

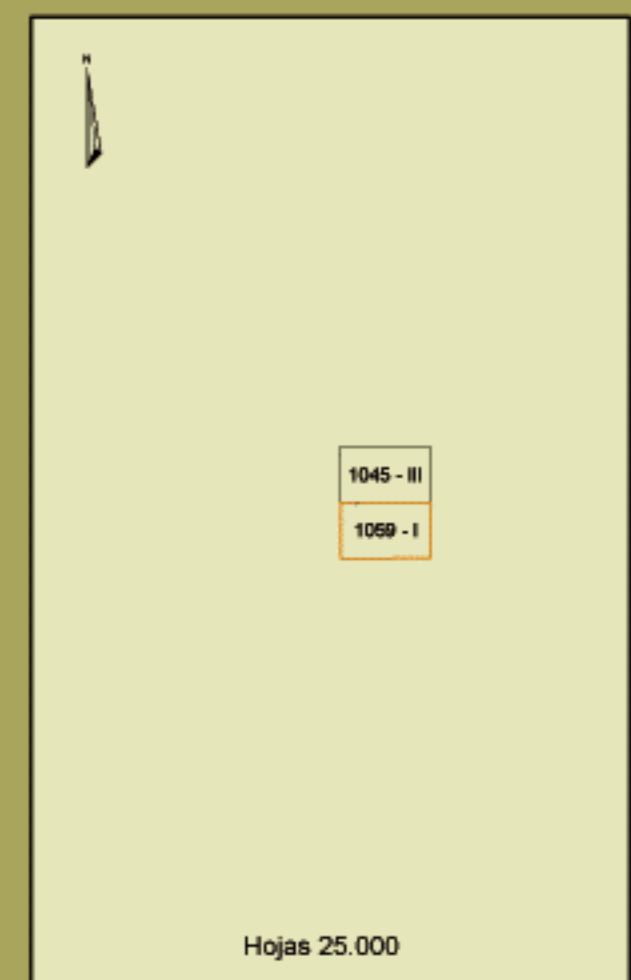
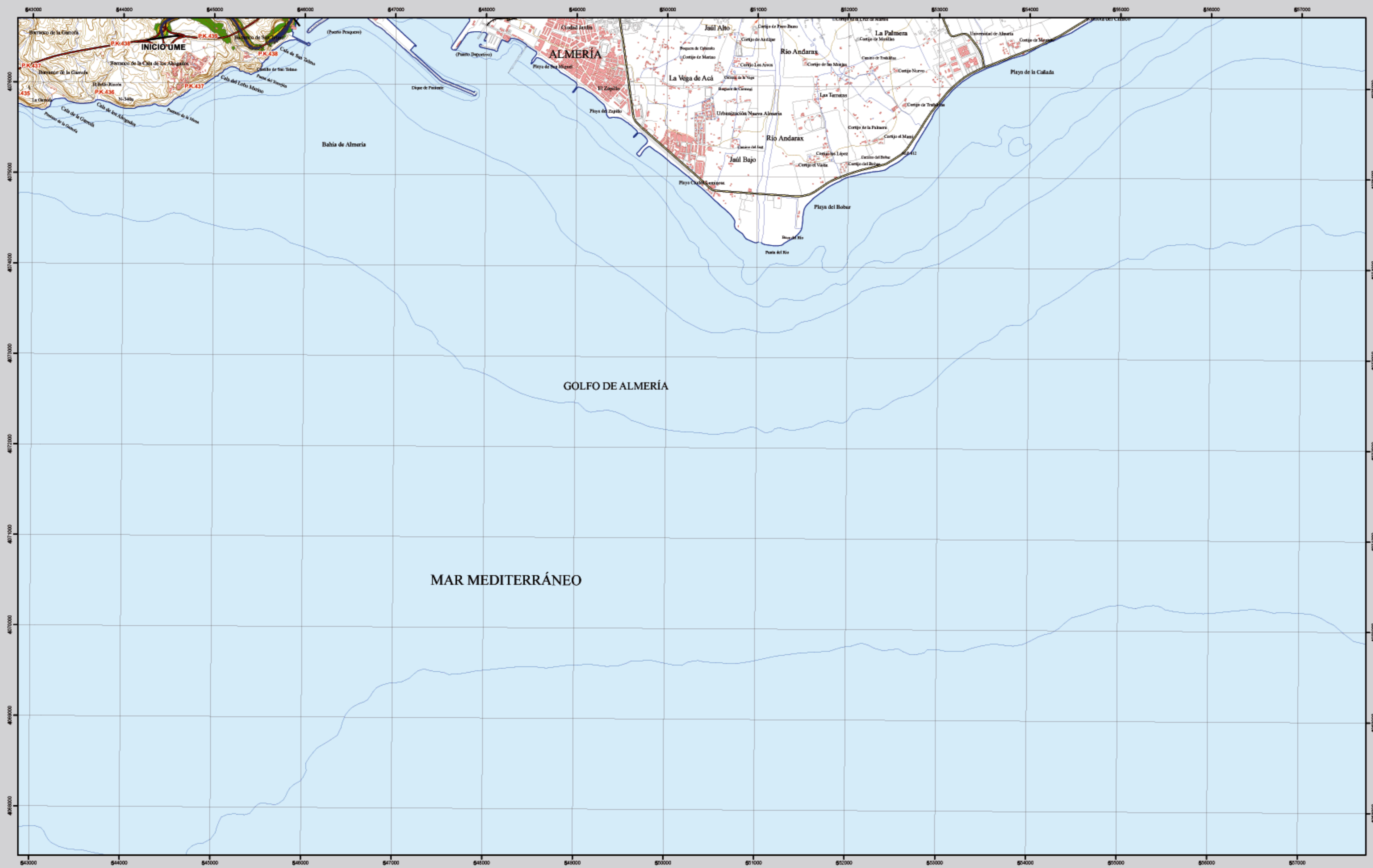


Elipsoide internacional. Proyección U.T.M. Datum europeo 1959 hasta 2000. Las longitudes están referidas al meridiano de Greenwich. Las alturas se refieren al nivel medio del Mediterráneo en Almería. Equivalencia de los centímetros de 1:25.000. Las coordenadas geográficas en negro corresponden a la cuadrícula U.T.M.

Ministerio de Fomento
SECRETARÍA DE ESTADO DE INFRAESTRUCTURAS Y PLANIFICACIÓN
DIRECCIÓN GENERAL DE CARRETERAS
SUBDIRECCIÓN GENERAL DE PLANIFICACIÓN



ALMERÍA SUR



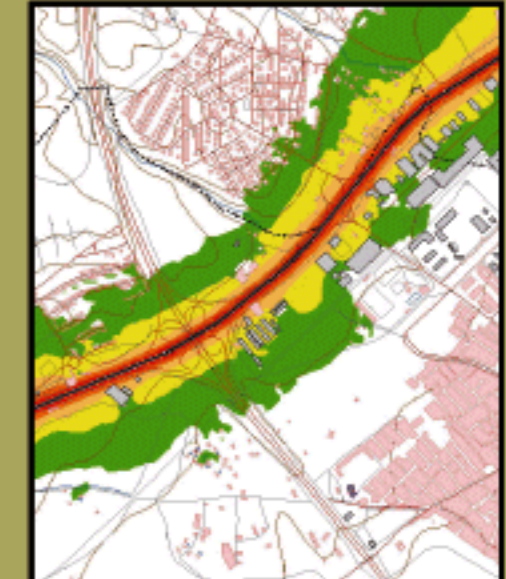
ALMERÍA SUR

MAPA ESTRATÉGICO DE RUIDO ANDALUCÍA ORIENTAL UNIDAD DE MAPA ESTRATÉGICO AL-14

Escala 1 : 25.000

Base cartográfica: Mapa Topográfico Nacional de España, Instituto Geográfico Nacional

Mapa de niveles sonoros L_{noche}



Infraestructura	
Carretera Nacional, Autonómica 1 ^{er} orden.	
Carretera Autonómica 2 ^{er} orden.	
Carretera Autonómica 3 ^{er} orden y otras.	
Caminos, pistas y vías pecuarias	
Ferrocarril	
Línea eléctrica	
Eje del tronco de la AL-14	

Socioestructura	
Edificaciones	
Zonas Verdes	
Límites Administrativos	
Límite municipal	
Límite autonómico	
Hidrografía	
Ríos	
Arroyos, canales y acequias	
Embalses y balsas	

Niveles Sonoros	
L _{noche} dB(A)	
50-55	
55-60	
60-65	
65-70	
>70	



Elipsoide internacional. Proyección U.T.M. Datum europeo 1950 hasta 2000. Las longitudes están referidas al meridiano de Greenwich. Las alturas se refieren al nivel medio del Mediterráneo en Almería. Equivalencia de las curvas de nivel 10 metros. Las coordenadas geográficas en negro corresponden a la cuadrícula Mitridática U.T.M.