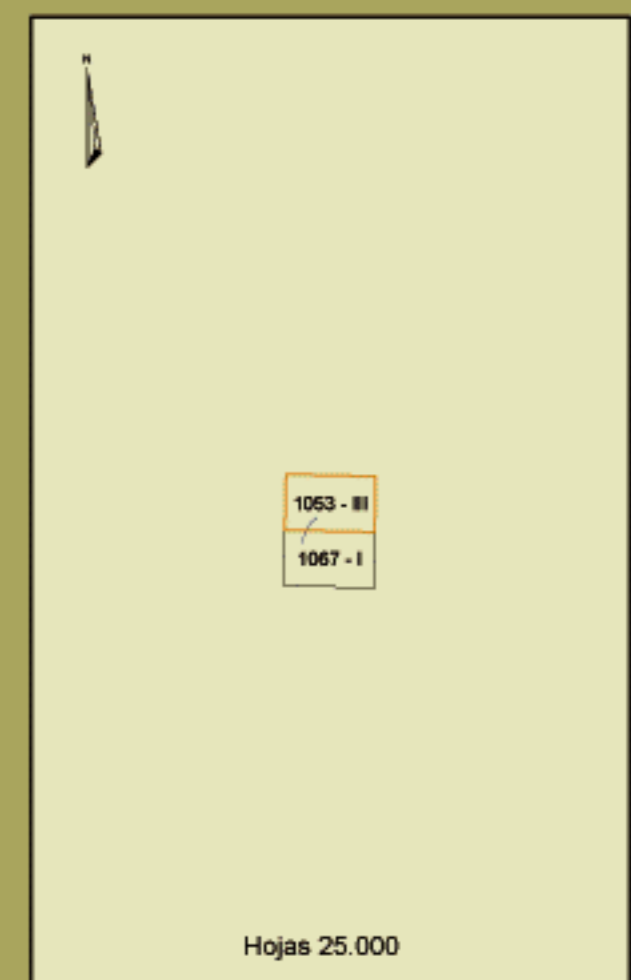
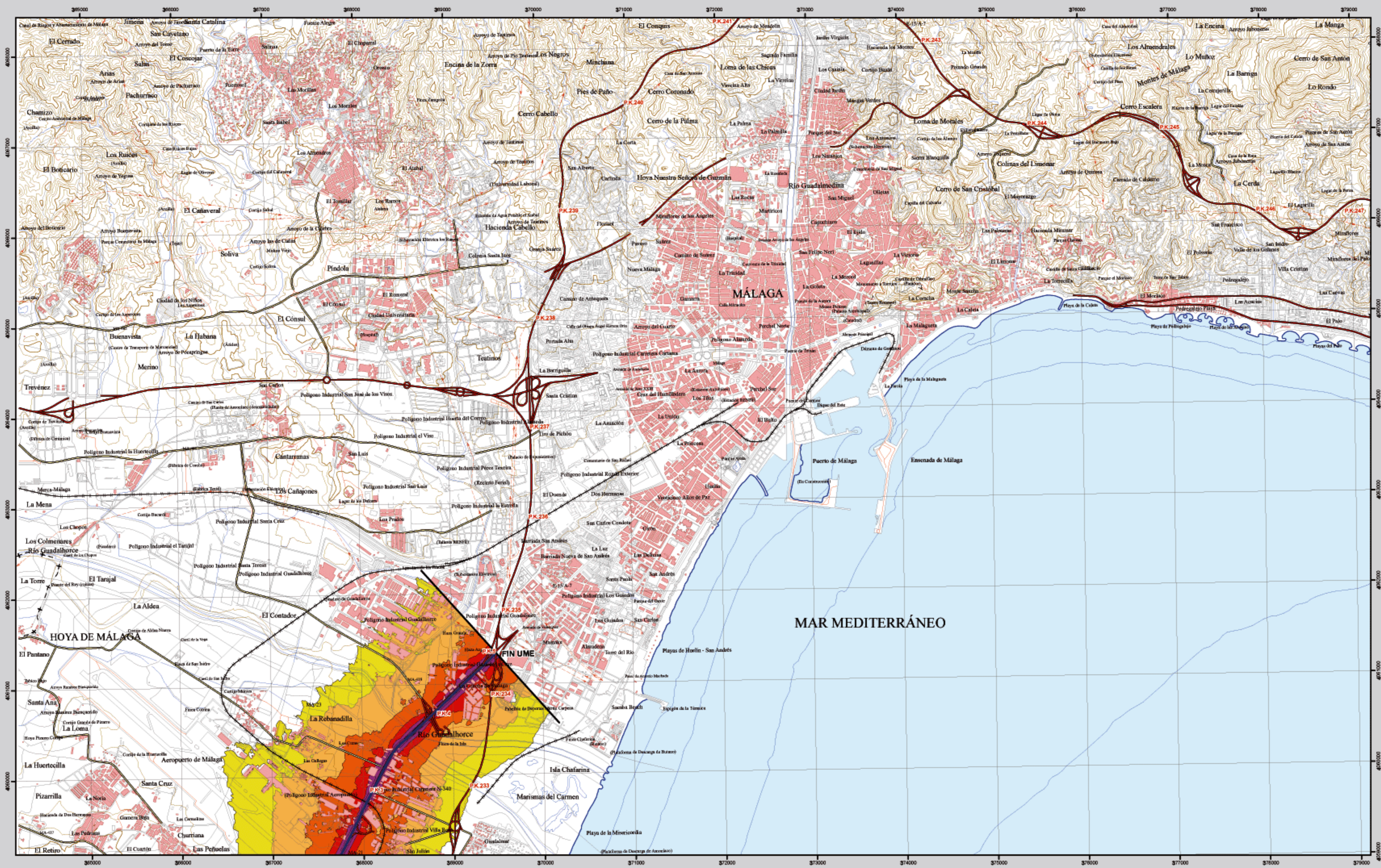


MÁLAGA



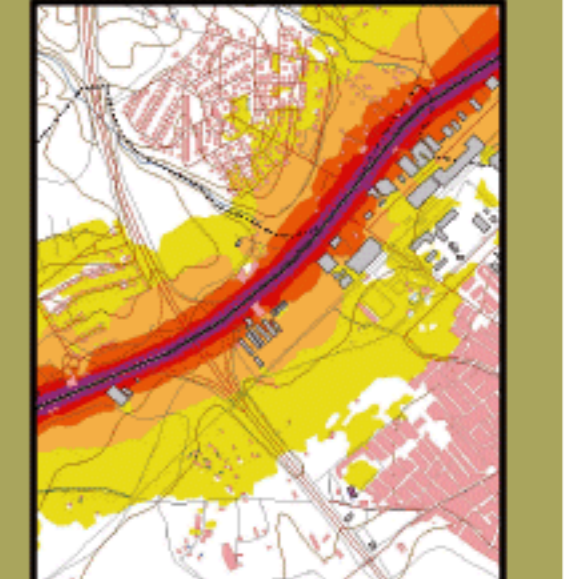
1053 - III

MÁLAGA

MAPA ESTRATÉGICO DE RUIDO
ANDALUCÍA ORIENTAL
UNIDAD DE MAPA ESTRATÉGICO MA-21

Escala 1 : 25.000

Mapa de niveles sonoros Lden



Infraestructura

- Carretera Nacional, Autónoma 1^{er} orden
- Carretera Autónoma 2^{er} orden
- Carretera Autónoma 3^{er} orden y otras
- Caminos, pistas y vías pecuarias
- Ferrocarril
- Línea eléctrica
- Eje del tronco de la MA-21

Socioestructura

- Edificaciones
- Zonas Verdes

Límites Administrativos

- Límite municipal
- Límite autonómico

Hidrografía

- Ríos
- Arroyos, canales y acequias
- Embalses y balsas

Niveles Sonoros

Lden dB(A)

- 55-60
- 60-65
- 65-70
- 70-75
- >75



1 : 25.000

Ministerio de Fomento

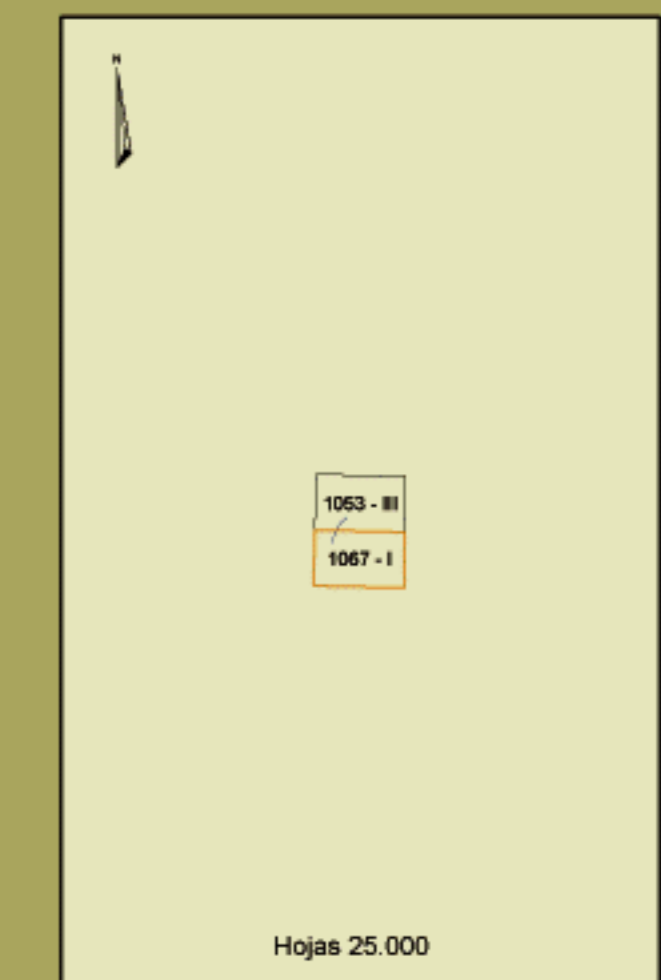
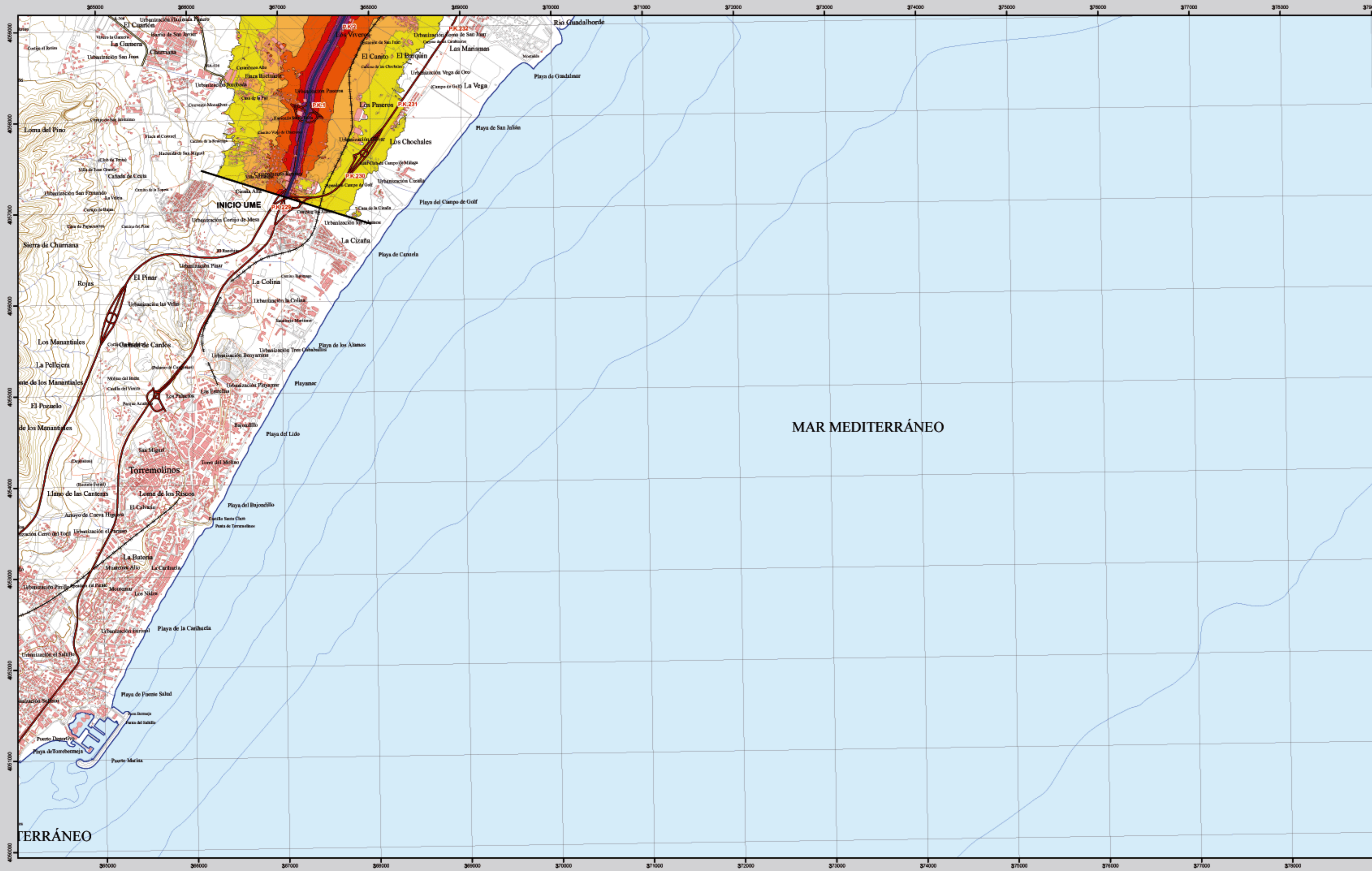
SECRETARÍA DE ESTADO DE INFRAESTRUCTURAS Y PLANIFICACIÓN

DIRECCIÓN GENERAL DE CARRETERAS

SUBDIRECCIÓN GENERAL DE PLANIFICACIÓN



TORREMOLINOS



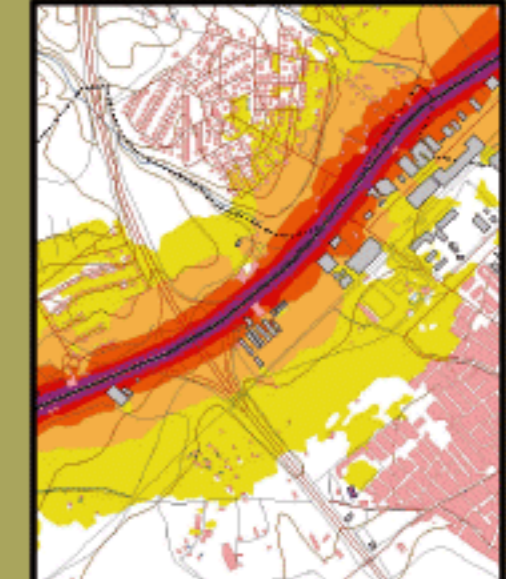
TORREMOLINOS

MAPA ESTRATÉGICO DE RUIDO ANDALUCÍA ORIENTAL

UNIDAD DE MAPA ESTRATÉGICO MA-21

Escala 1 : 25.000

Mapa de niveles sonoros Lden



Infraestructura

- Carretera Nacional, Autónoma 1^{er} orden
- Carretera Autónoma 2^{er} orden
- Carretera Autónoma 3^{er} orden y otras
- Camino, pista y vías pecuarias
- Ferrocarril
- Línea eléctrica
- Eje del tronco de la MA-21

Socioestructura

- Edificaciones
- Zonas Verdes

Limites Administrativos

- Limite municipal
- Limite autonómico

Hidrografía

- Ríos
- Arroyos, canales y acequias
- Embalses y balsas

Niveles Sonoros

Lden dB(A)

- 55-60
- 60-65
- 65-70
- 70-75
- >75



Elipsoide internacional. Proyección U.T.M. Datum europeo 1959 hasta 2000. Las longitudes están referidas al meridiano de Greenwich. Las alturas se refieren al nivel medio del Mediterráneo en Alicante. Equivalencia de las curvas de nivel 10 metros. Las coordenadas geográficas en rojo corresponden a la cuadrícula Militar U.T.M.