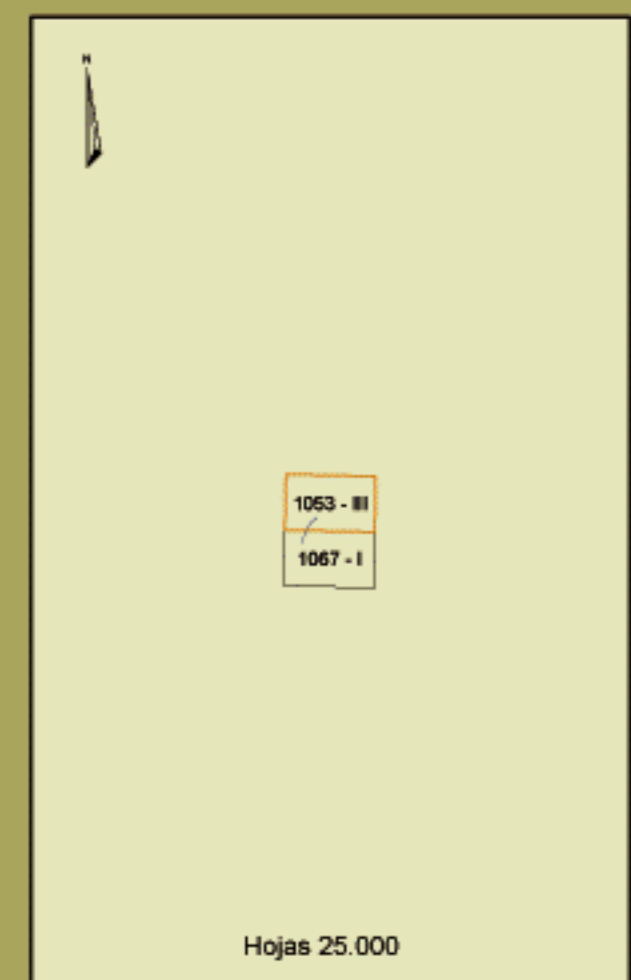
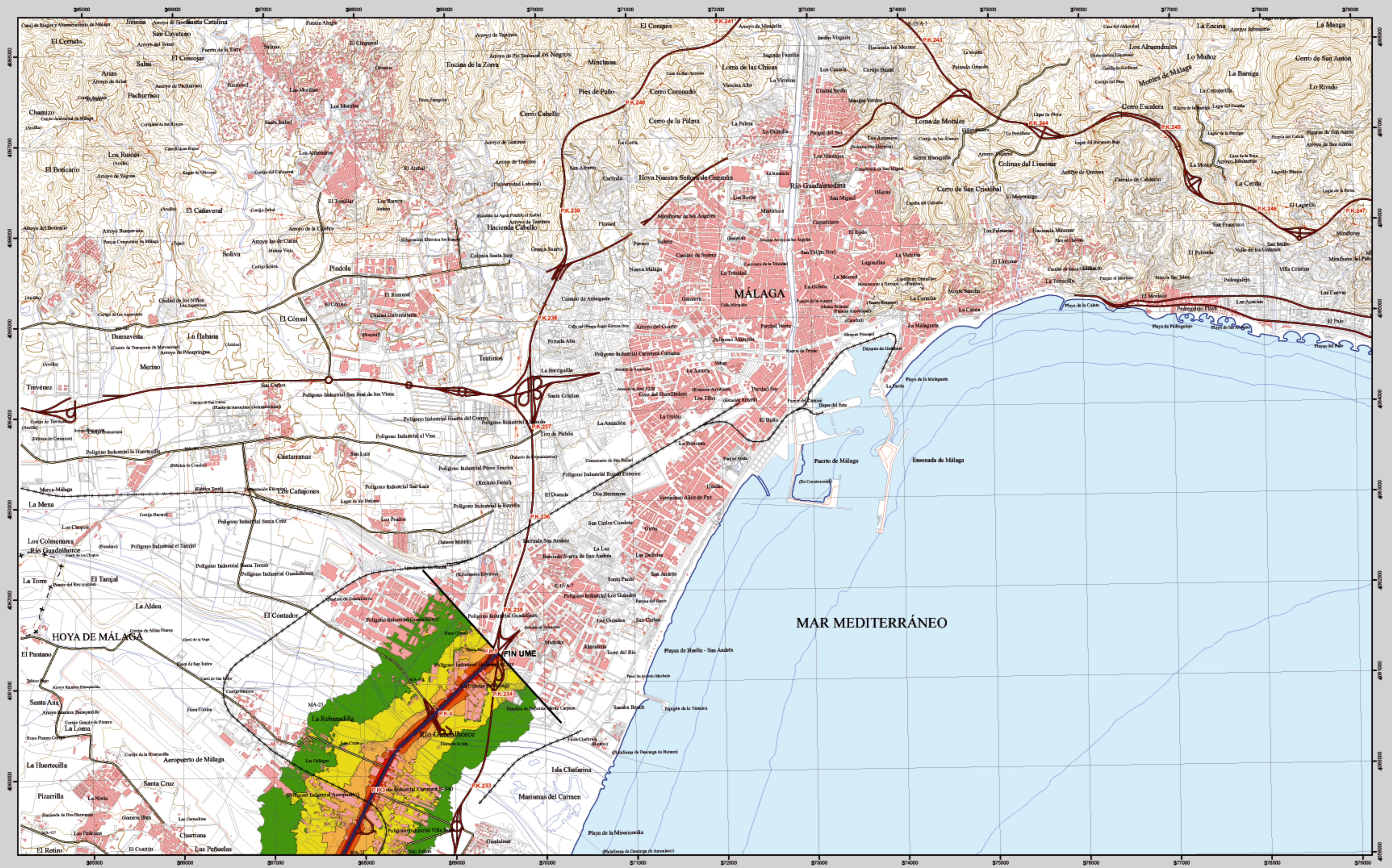


# MÁLAGA



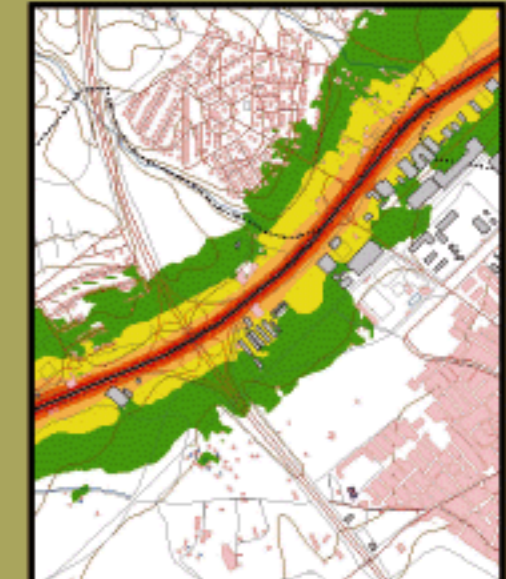
**1053 - III**

MÁLAGA

**MAPA ESTRATÉGICO DE RUIDO ANDALUCÍA ORIENTAL**  
**UNIDAD DE MAPA ESTRATÉGICO MA-21**

Escala 1 : 25.000  
 Base cartográfica: Mapa Topográfico Nacional de España  
 Instituto Geográfico Nacional

Mapa de niveles sonoros L<sub>noche</sub>



**Infraestructura**

- Carretera Nacional, Autónoma 1<sup>er</sup> orden
- Carretera Autónoma 2<sup>er</sup> orden
- Carretera Autónoma 3<sup>er</sup> orden y otras
- Camino, pista y vías pecuarias
- Ferrocarril
- Línea eléctrica
- Eje del tronco de la MA-21

**Socioestructura**

- Edificaciones
- Zonas Verdes
- Límites Administrativos**
- Límite municipal
- Límite autonómico
- Hidrografía**
- Ríos
- Arroyos, canales y acequias
- Embalses y balsas

**Niveles Sonoros**

L<sub>noche</sub> (dB(A))

- 50-55
- 55-60
- 60-65
- 65-70
- >70

1 : 25.000

0 0,5 1 2 Kilómetros

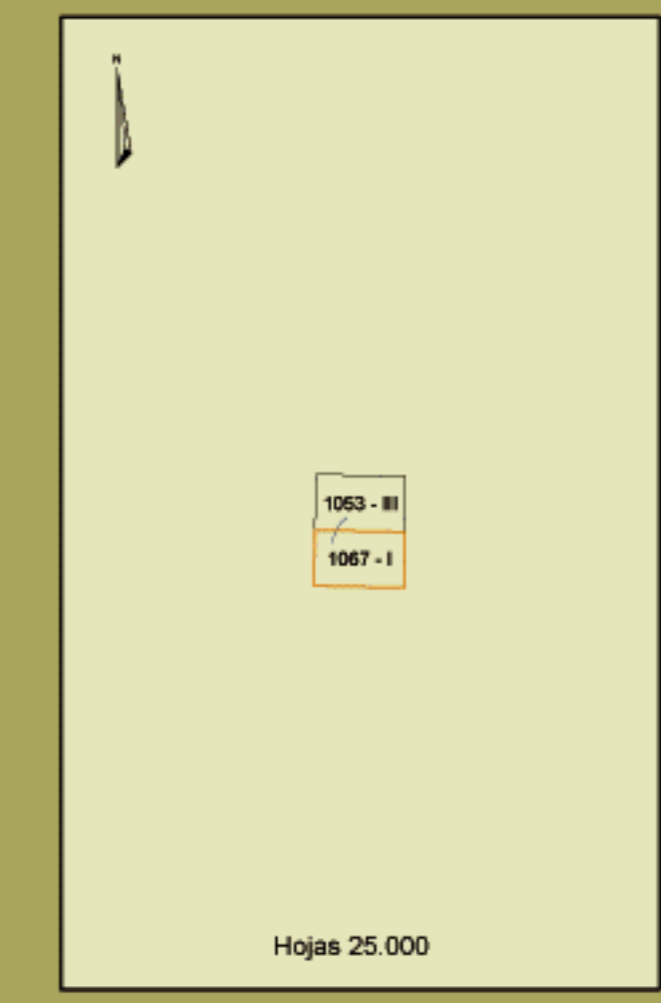
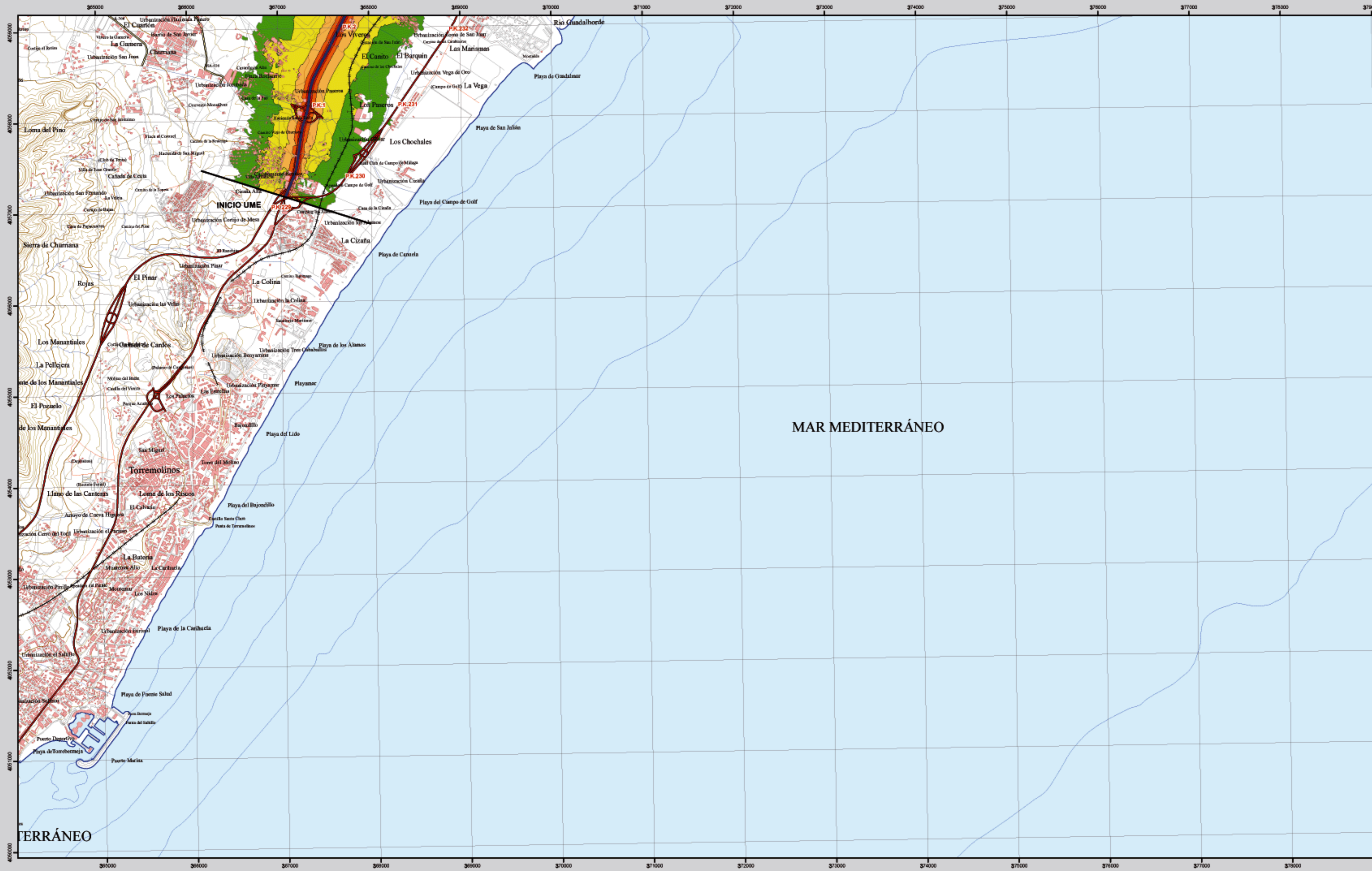
Ministerio de Fomento

SECRETARÍA DE ESTADO DE INFRAESTRUCTURAS Y PLANIFICACIÓN  
 DIRECCIÓN GENERAL DE CARRETERAS  
 SUBDIRECCIÓN GENERAL DE PLANIFICACIÓN





# TORREMOLINOS



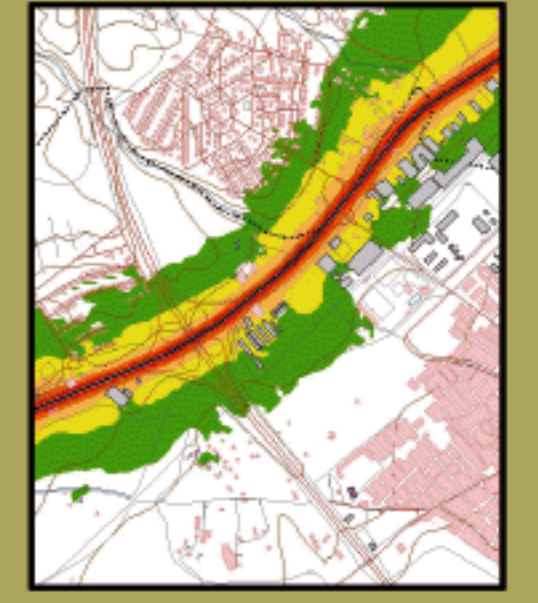
## TORREMOLINOS

### MAPA ESTRATÉGICO DE RUIDO ANDALUCÍA ORIENTAL UNIDAD DE MAPA ESTRATÉGICO MA-21

Escala 1 : 25.000

Base cartográfica: Mapa Topográfico Nacional de España, Instituto Geográfico Nacional

#### Mapa de niveles sonoros L<sub>noche</sub>



Infraestructura	
Carretera Nacional, Autónoma 1 <sup>er</sup> orden.	
Carretera Autónoma 2 <sup>er</sup> orden.	
Carretera Autónoma 3 <sup>er</sup> orden y otras.	
Camino, pista y vías pecuarias	
Ferrocarril	
Línea eléctrica	
Eje del tronco de la MA-21	

Socioestructura	
Edificaciones	
Zonas Verdes	
Límites Administrativos	
Límite municipal	
Límite autonómico	
Hidrografía	
Ríos	
Arroyos, canales y acequias	
Embalses y balsas	

Niveles Sonoros	
L <sub>noche</sub> dB(A)	
50-55	
55-60	
60-65	
65-70	
>70	



Elipsoide internacional. Proyección U.T.M. Datum europeo 1950 hasta 2000. Las longitudes están referidas al meridiano de Greenwich. Las alturas se refieren al nivel medio del Mediterráneo en Alicante. Equivalencia de las curvas de nivel 10 metros. Las coordenadas geográficas en negro corresponden a la cuadrícula Militar U.T.M.