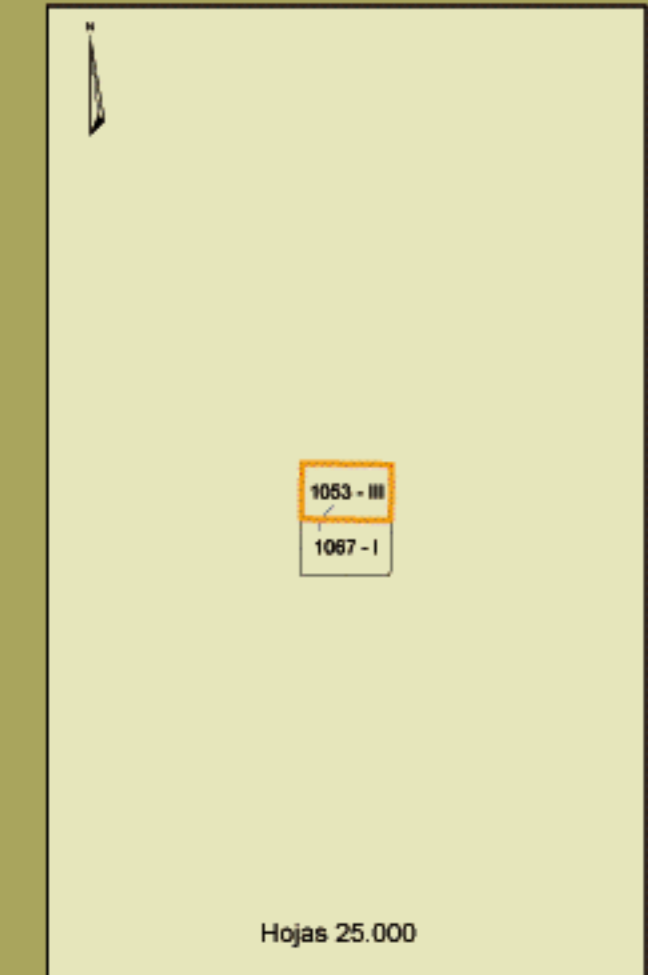
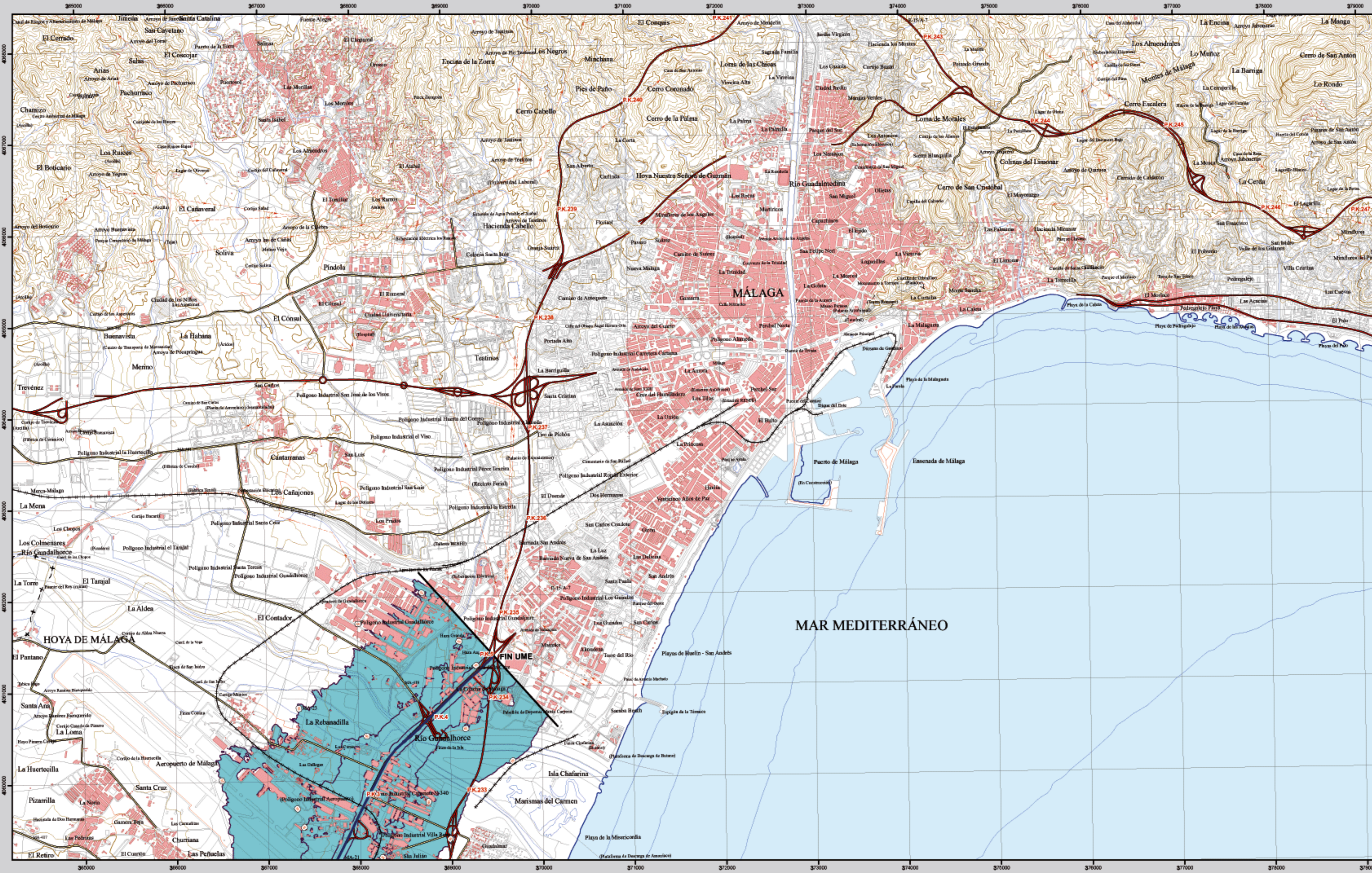


MÁLAGA



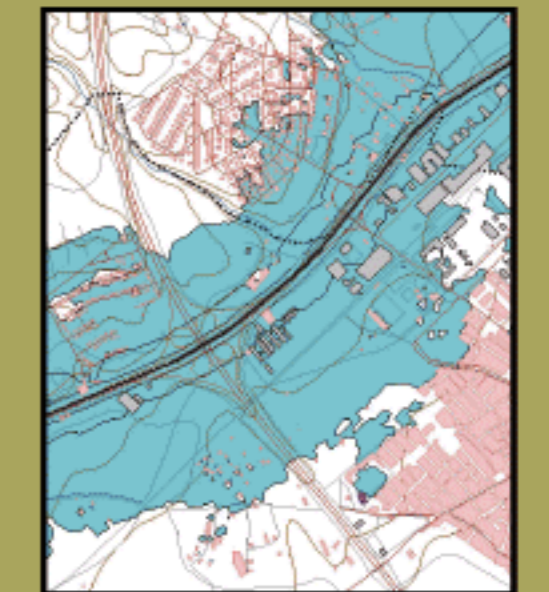
1053 - III

MÁLAGA

MAPA ESTRATÉGICO DE RUIDO
ANDALUCÍA ORIENTAL
UNIDAD DE MAPA ESTRATÉGICO MA-21

Escala 1 : 25.000

Mapa de Zona de Afección



Infraestructura

- Carretera Nacional, Autónoma 1^{er} orden
- Carretera Autónoma 2^{er} orden
- Carretera Autónoma 3^{er} orden y otras
- Caminos, pistas y vías pecuarias
- Ferrocarril
- Línea eléctrica
- Eje del trazo de la MA-21

Socioestructura

- Edificaciones
- Zonas Verdes
- Límites Administrativos**
- Límite municipal
- Límite autonómico
- Hidrografía**
- Ríos
- Arroyos, canales y acequias
- Embalses y balsas

Zonas de Afección

- Zona de afección
- Isófonas de Lden 55, 65 y 75 dB(A)

Superficies afectadas por los valores de Lden indicados	
Superficie (km ²)	
>55 dB	9,58
>65 dB	3,09
>75 dB	0,55

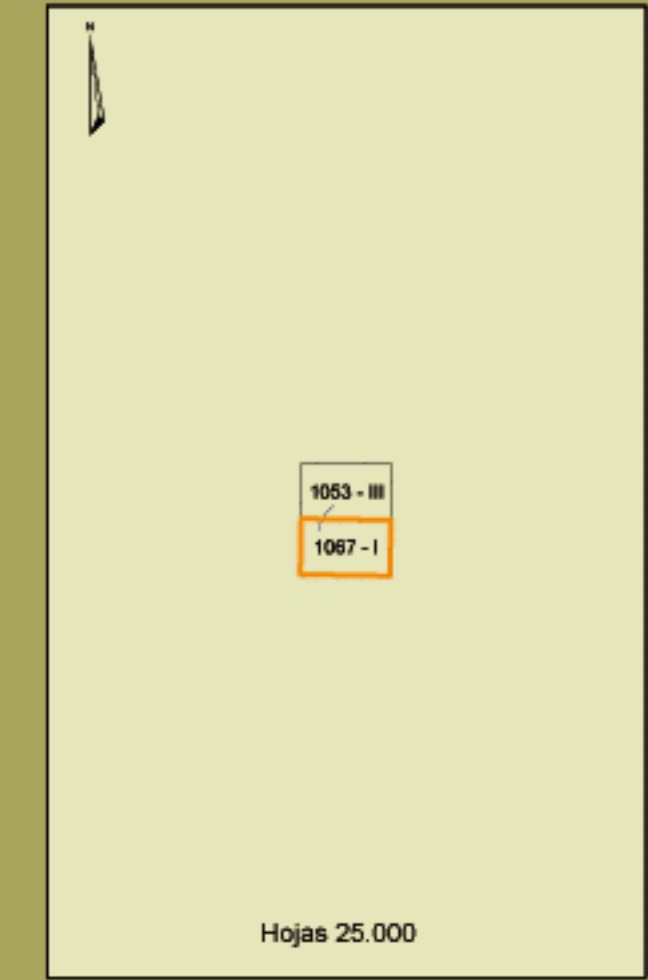
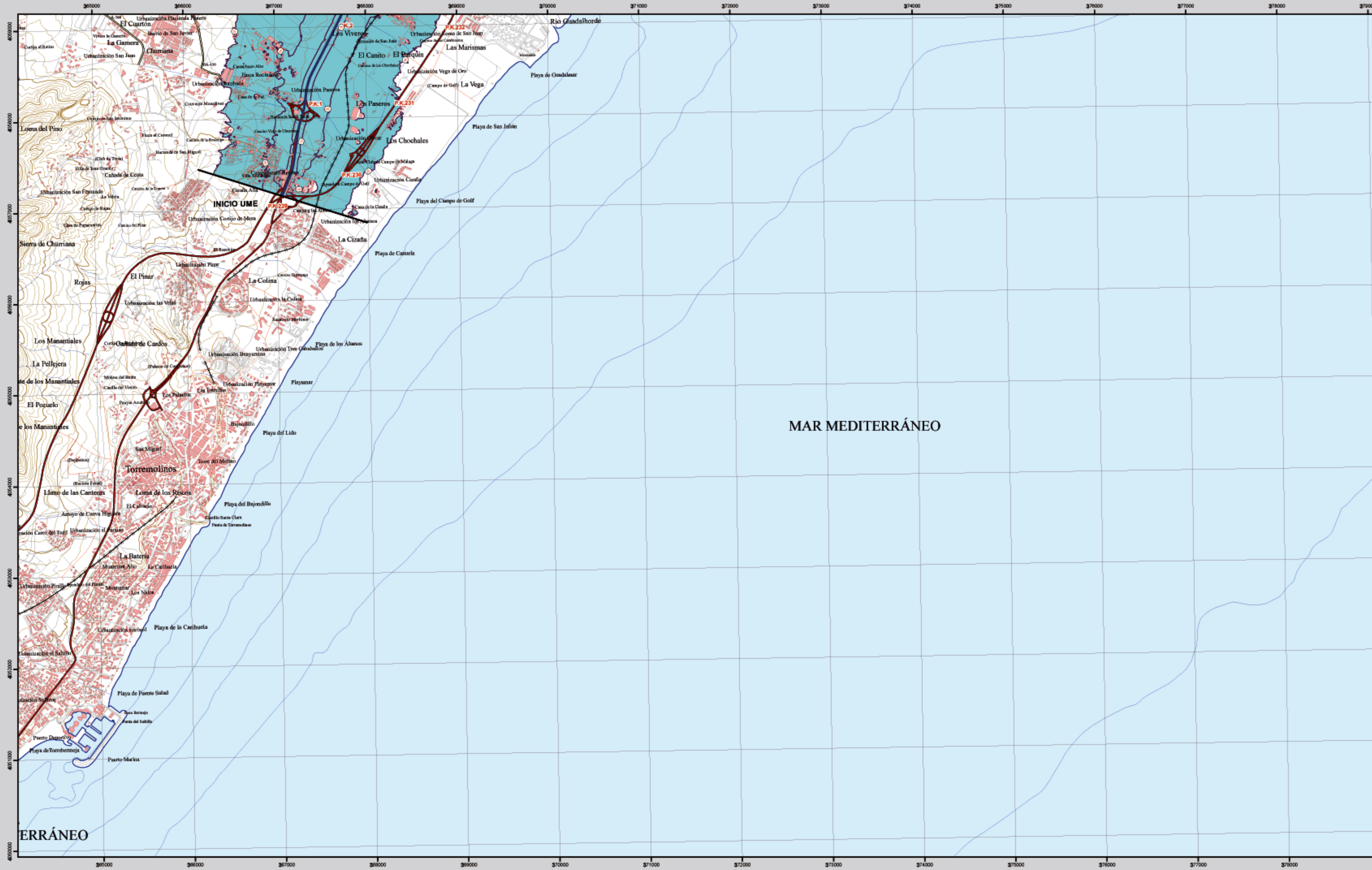
Población expuesta a los valores de Lden indicados		
	Viviendas (centenas)	Nº personas (centenas)
>55 dB	5	9
>65 dB	1	1
>75 dB	0	0

Hospitales y colegios expuestos a los valores de Lden indicados		
	Nº hospitales	Nº colegios
>55 dB	0	1
>65 dB	0	0
>75 dB	0	0

1 : 25.000

Elipsoida internacional. Proyección U.T.M. Datum europeo 1989 hasta 2000. Las longitudes están referidas al meridiano de Greenwich. Las alturas se refieren al nivel medio del Mediterráneo en Alicante. Equivalencia de las curvas de nivel 10 metros. Las coordenadas geográficas en rojo corresponden a la cuadrícula UTM.

TORREMOLINOS

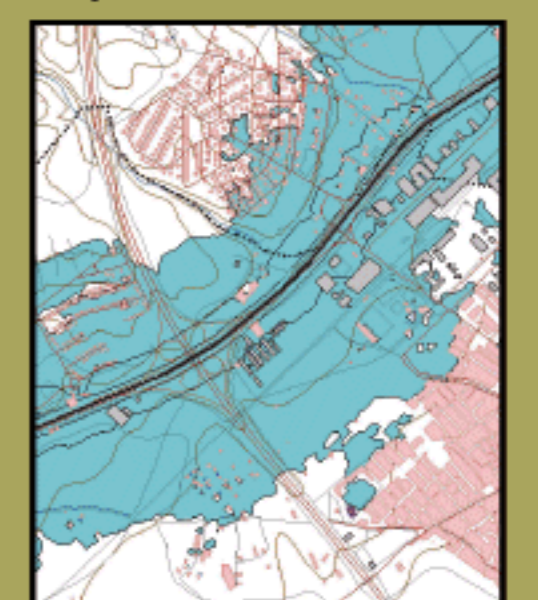


TORREMOLINOS

MAPA ESTRATÉGICO DE RUIDO ANDALUCÍA ORIENTAL UNIDAD DE MAPA ESTRATÉGICO MA-21

Escala 1 : 25.000

Mapa de Zona de Afección



Infraestructura

- Carretera Nacional, Autónoma 1^{er} orden.
- Carretera Autónoma 2^{er} orden.
- Carretera Autónoma 3^{er} orden y otras.
- Caminos, pistas y vías pecuarias.
- Ferrocarril.
- Línea eléctrica.
- Eje del trazo de la MA-21.

Socioestructura

- Edificaciones.
- Zonas Verdes.
- Límites Administrativos**
- Límite municipal.
- Límite autonómico.
- Hidrografía**
- Ríos.
- Arroyos, canales y acequias.
- Embalses y balsas.

Zonas de Afección

- Zona de afección.
- Isófonas de Lden 55, 65 y 75 dB(A).

Superficies afectadas por los valores de Lden indicados

Superficie (km ²)	
>55 dB	9,58
>65 dB	3,09
>75 dB	0,55

Población expuesta a los valores de Lden indicados

	Viviendas (centenas)	Nº personas (centenas)
>55 dB	5	9
>65 dB	1	1
>75 dB	0	0

Hospitales y colegios expuestos a los valores de Lden indicados

	Nº hospitales	Nº colegios
>55 dB	0	1
>65 dB	0	0
>75 dB	0	0



Elipsoide internacional. Proyección U.T.M. Datum europeo 1950 hasta 2000. Las longitudes están referidas al meridiano de Greenwich. Las alturas se refieren al nivel medio del Mediterráneo en Alicante. Equivalencia de las curvas de nivel 10 metros. Las coordenadas geográficas en negro corresponden a la cuadrícula UTM. Las coordenadas geográficas en rojo corresponden a la cuadrícula UTM.