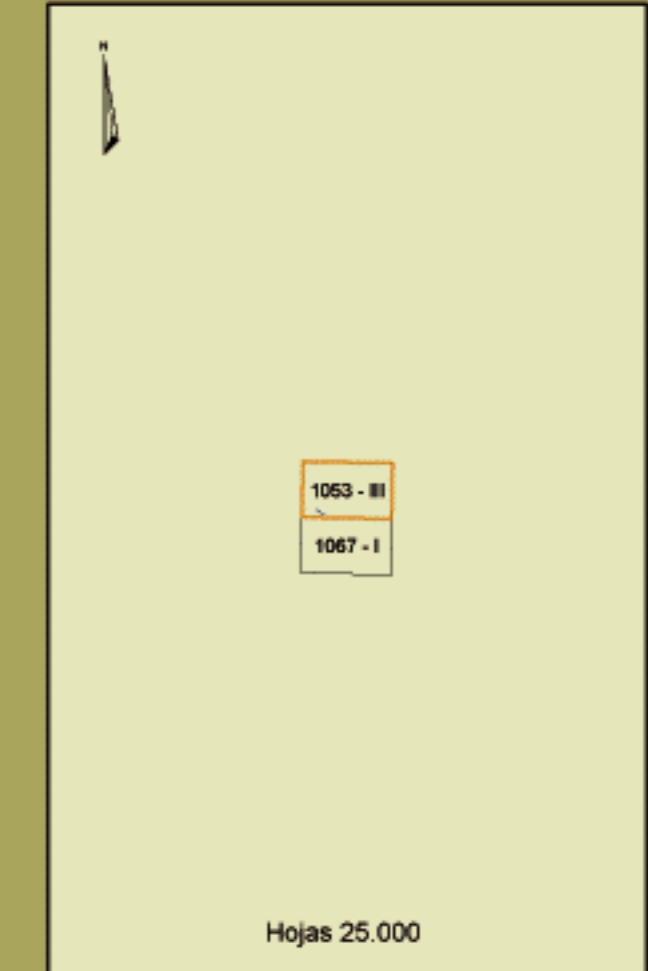
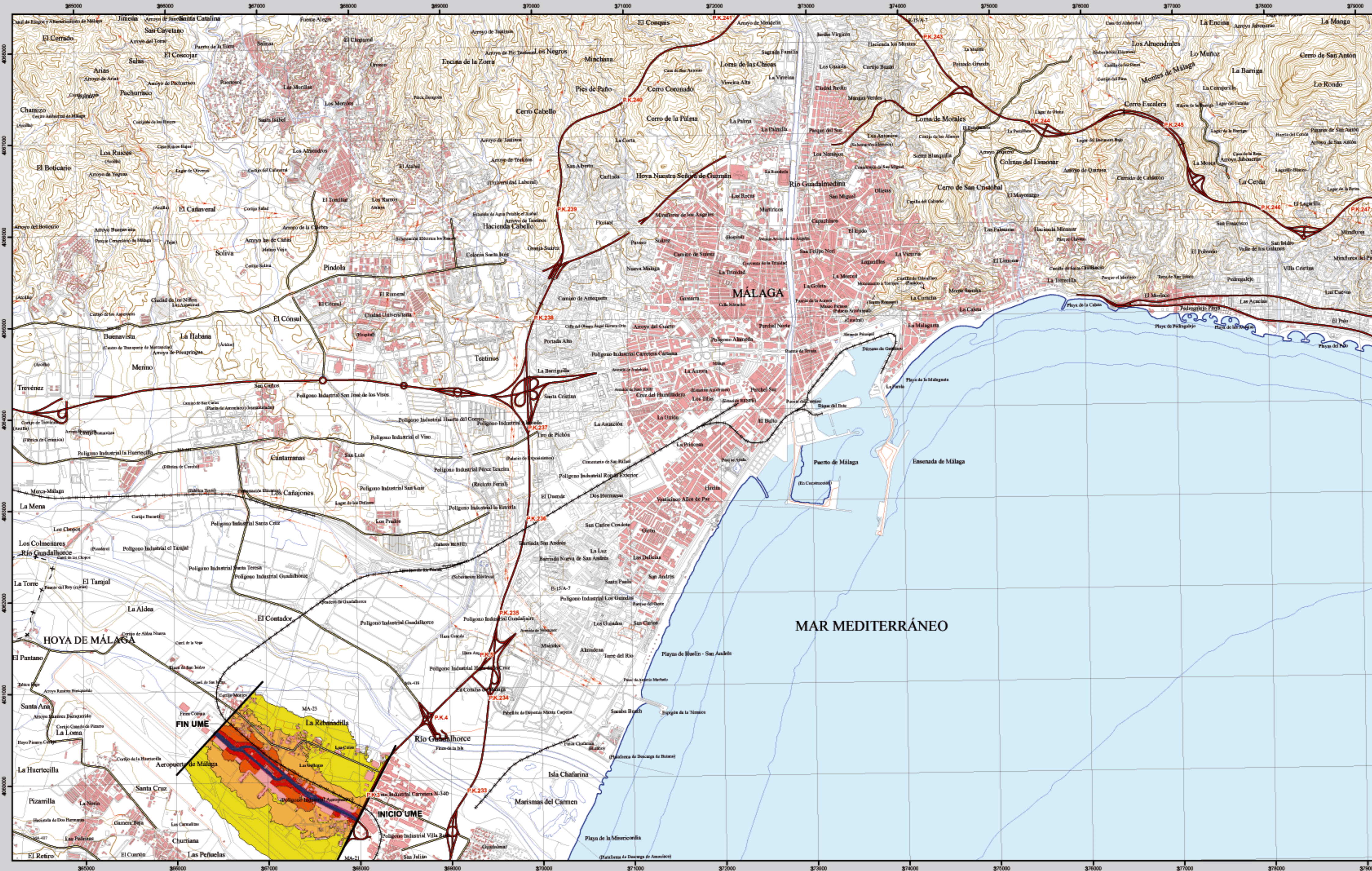


MÁLAGA



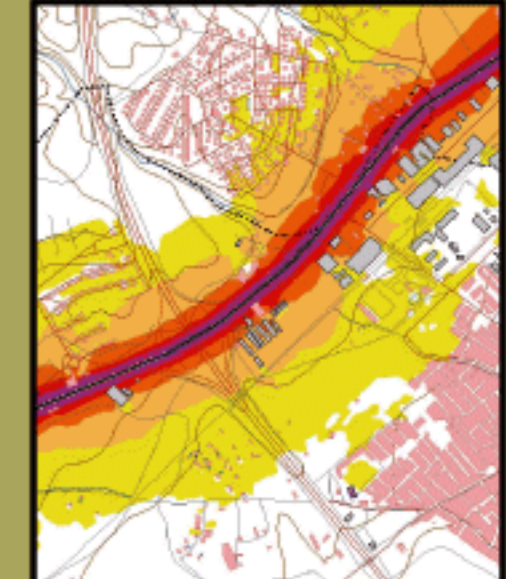
1053 - III

MÁLAGA

MAPA ESTRATÉGICO DE RUIDO
ANDALUCÍA ORIENTAL
UNIDAD DE MAPA ESTRATÉGICO MA-23

Escala 1 : 25.000

Mapa de niveles sonoros Lden



Infraestructura

- Carretera Nacional, Autónoma 1^{er} orden
- Carretera Autónoma 2^{er} orden
- Carretera Autónoma 3^{er} orden y otras
- Camino, pista y vías pecuarias
- Ferrocarril
- Línea eléctrica
- Eje del tronco de la MA-23

Socioestructura

- Edificaciones
- Zonas Verdes
- Limites Administrativos**
- Limite municipal
- Limite autonómico
- Hidrografía**
- Ríos
- Arroyos, canales y acequias
- Embalses y balsas

Niveles Sonoros

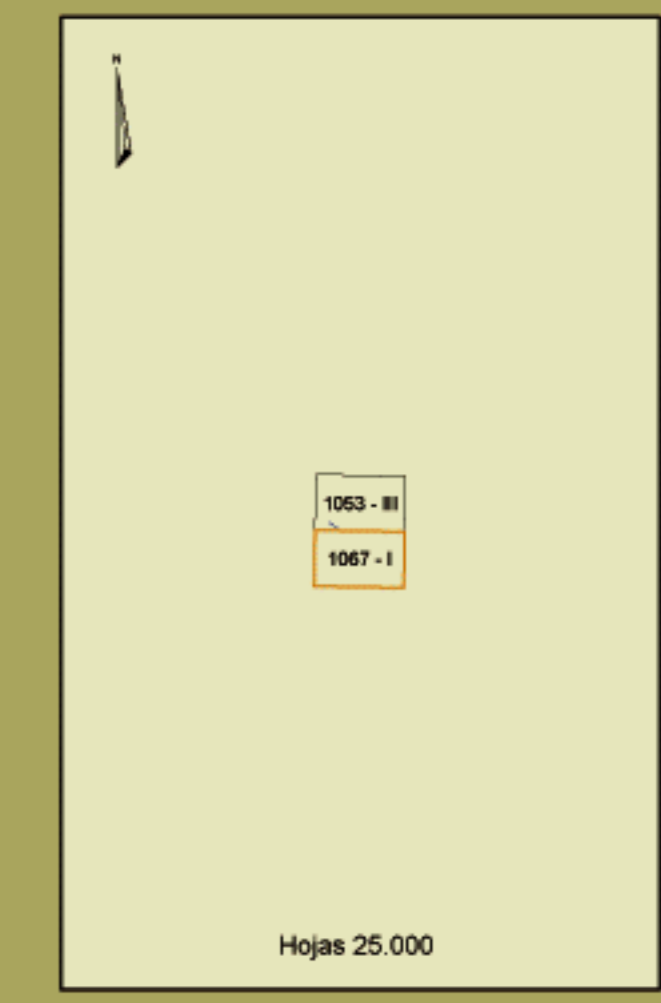
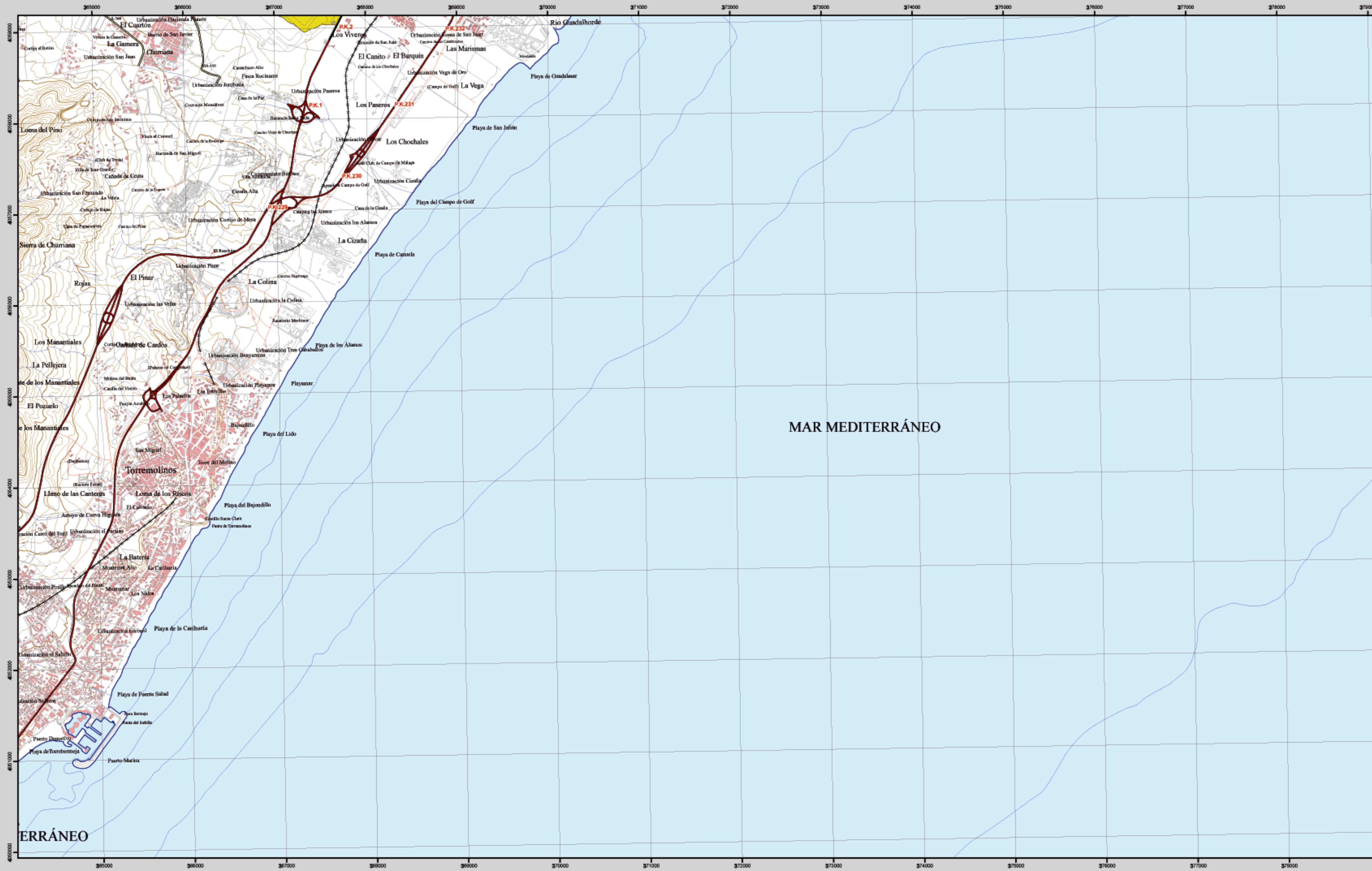
- Lden dB(A)
- 55-60
 - 60-65
 - 65-70
 - 70-75
 - >75



Ministerio de Fomento
SECRETARÍA DE ESTADO DE INFRAESTRUCTURAS Y PLANIFICACIÓN
DIRECCIÓN GENERAL DE CARRETERAS
SUBDIRECCIÓN GENERAL DE PLANIFICACIÓN



TORREMOLINOS

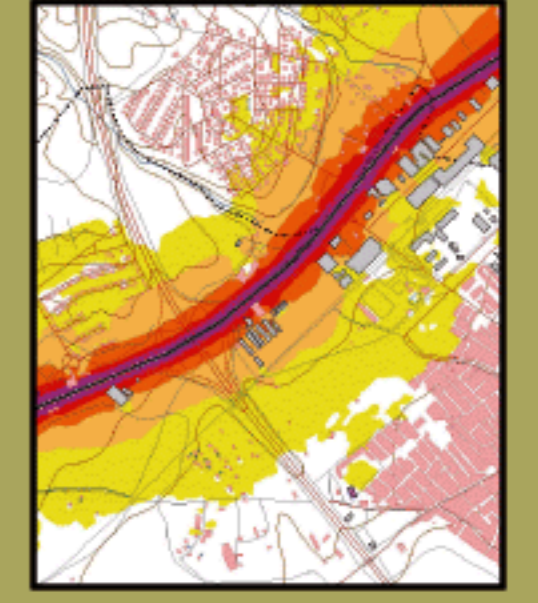


TORREMOLINOS

MAPA ESTRATÉGICO DE RUIDO ANDALUCÍA ORIENTAL
 UNIDAD DE MAPA ESTRATÉGICO MA-23

Escala 1 : 25.000

Mapa de niveles sonoros Lden



Infraestructura

Carretera Nacional, Autónoma 1 ^{er} orden.	
Carretera Autónoma 2 ^{er} orden.	
Carretera Autónoma 3 ^{er} orden y otras.	
Camino, pista y vías pecuarias	
Ferrocarril	
Línea eléctrica	
Eje del tronco de la MA-23	

Socioestructura

Edificaciones	
Zonas Verdes	
Límites Administrativos	
Límite municipal	
Límite autonómico	
Hidrografía	
Ríos	
Arroyos, canales y acequias	
Embalses y balsas	

Niveles Sonoros

Lden dB(A)	Color
55-60	Yellow
60-65	Orange
65-70	Red-Orange
70-75	Red
>75	Purple

