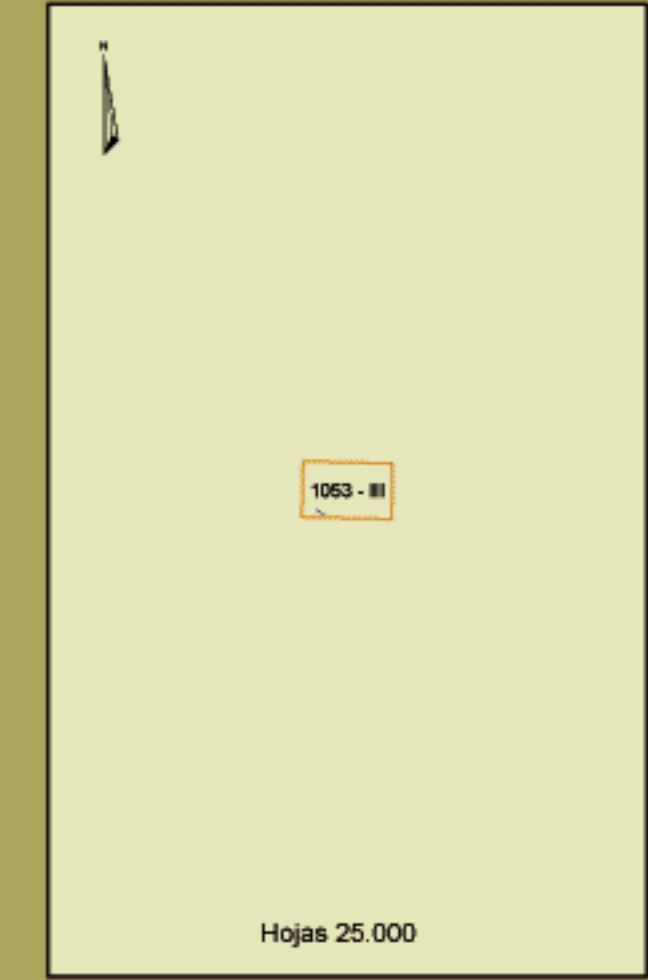
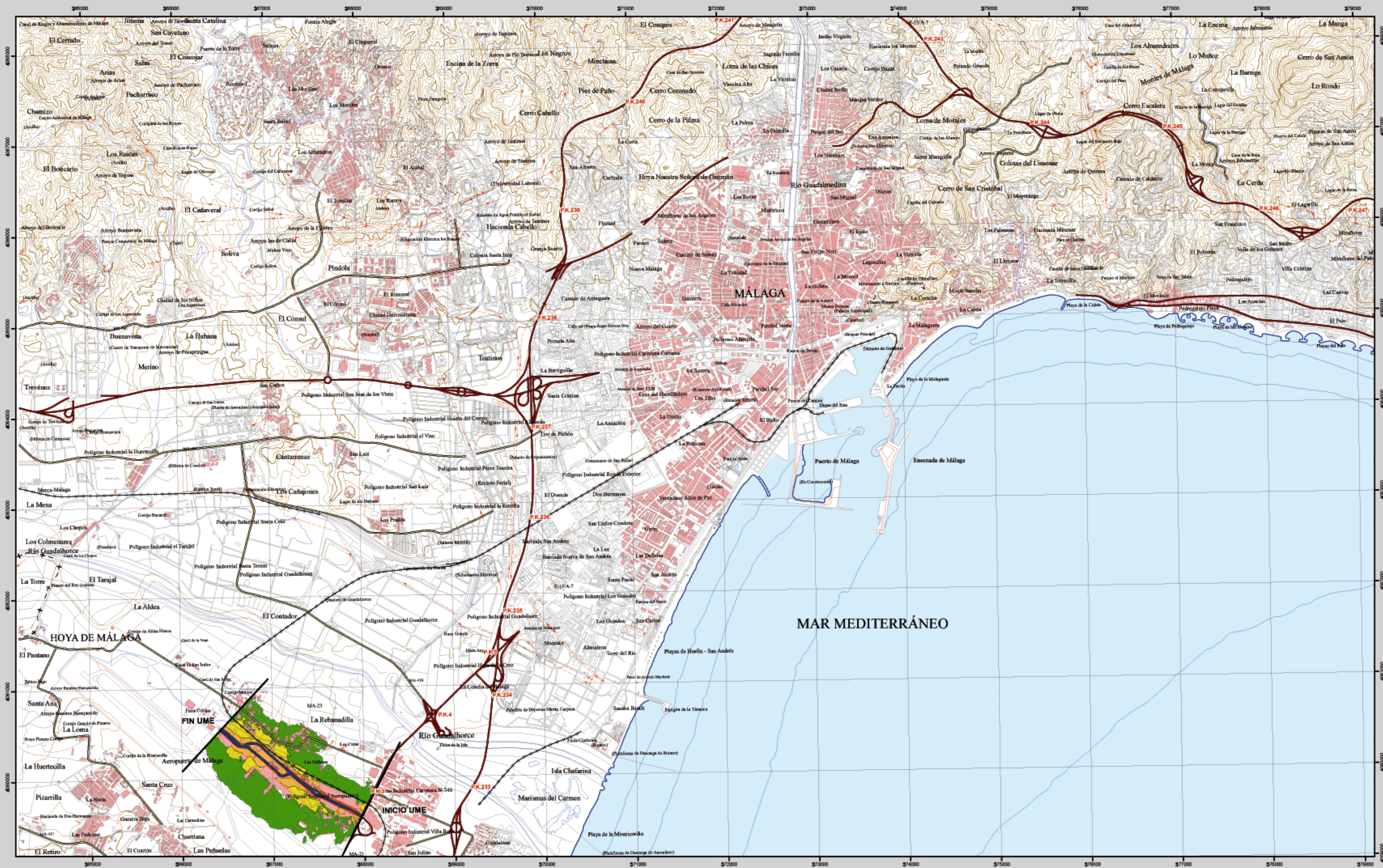


MÁLAGA

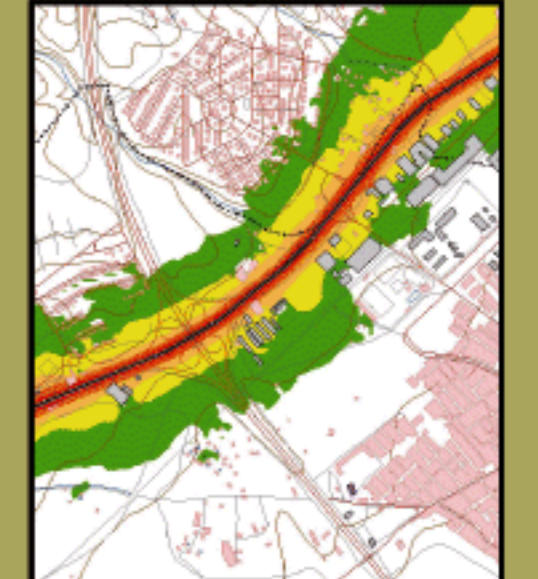


1053 - III

MÁLAGA

MAPA ESTRATÉGICO DE RUIDO ANDALUCÍA ORIENTAL
UNIDAD DE MAPA ESTRATÉGICO MA-23
 Escala 1 : 25.000

Mapa de niveles sonoros L_{noche}



Infraestructura

- Carretera Nacional, Autónoma 1^{er} orden
- Carretera Autónoma 2^{er} orden
- Carretera Autónoma 3^{er} orden y otras
- Camino, pista y vías pecuarias
- Ferrocarril
- Línea eléctrica
- Eje del tronco de la MA-23

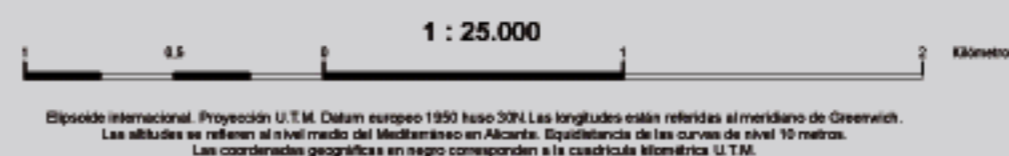
Socioestructura

- Edificaciones
- Zonas Verdes
- Limites Administrativos**
- Límite municipal
- Límite autonómico
- Hidrografía**
- Ríos
- Arroyos, canales y acequias
- Embalses y balsas

Niveles Sonoros

L_{noche} dB(A)

- 50-55
- 55-60
- 60-65
- 65-70
- >70



Ministerio de Fomento

SECRETARÍA DE ESTADO DE INFRAESTRUCTURAS Y PLANIFICACIÓN

DIRECCIÓN GENERAL DE CARRETERAS

SUBDIRECCIÓN GENERAL DE PLANIFICACIÓN

egra