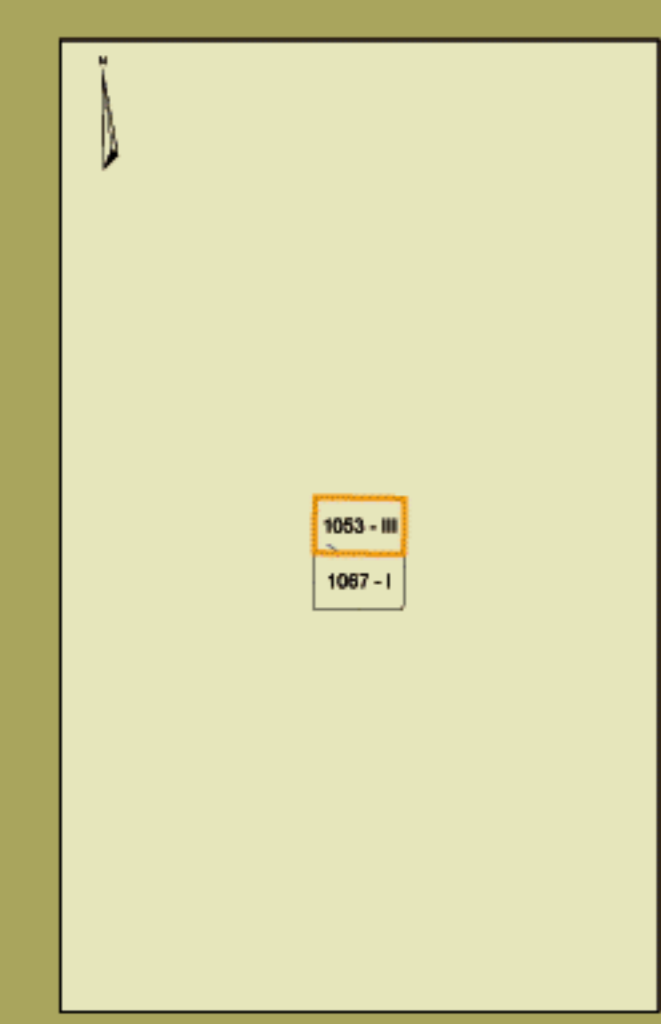
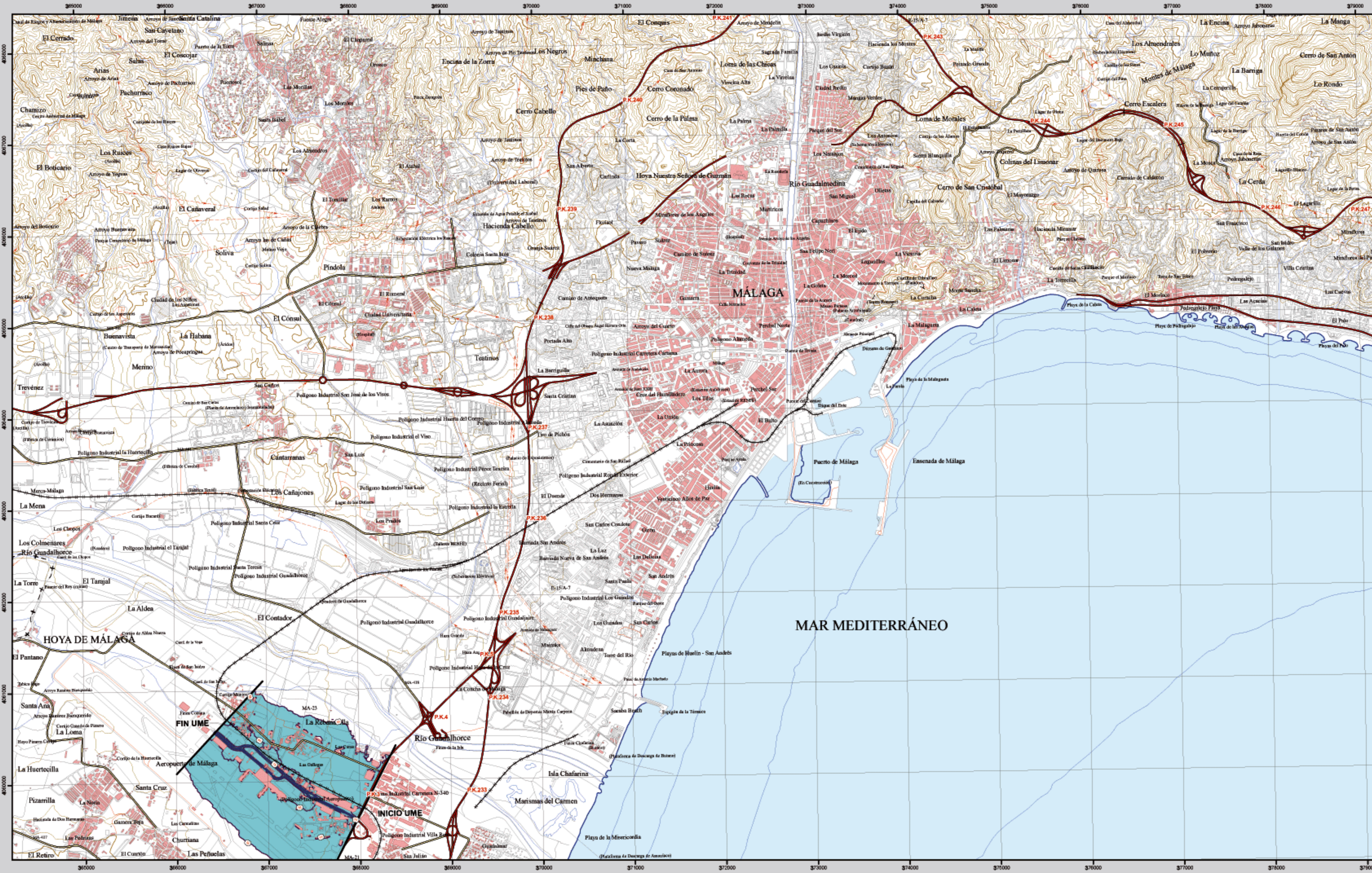


MÁLAGA



1053 - III

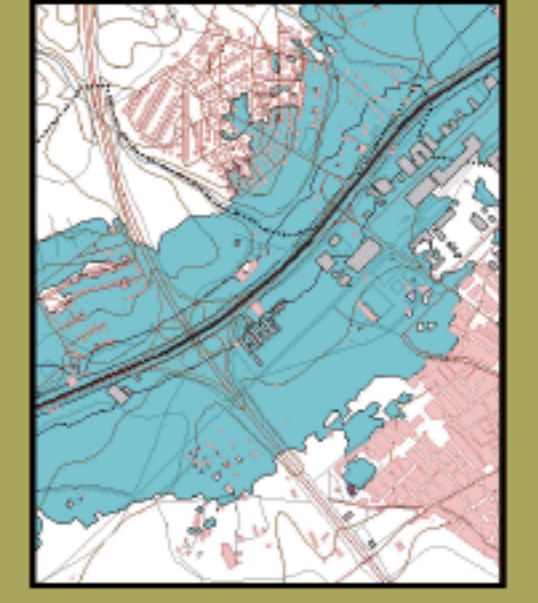
MÁLAGA

MAPA ESTRATÉGICO DE RUIDO ANDALUCÍA ORIENTAL

UNIDAD DE MAPA ESTRATÉGICO MA-23

Escala 1 : 25.000

Mapa de Zona de Afección



Infraestructura

- Carretera Nacional, Autónoma 1^{er} orden
- Carretera Autónoma 2^{er} orden
- Carretera Autónoma 3^{er} orden y otras
- Caminos, pistas y vías pecuarias
- Ferrocarril
- Línea eléctrica
- Eje del tronco de la MA-23

Socioestructura

- Edificaciones
- Zonas Verdes

Límites Administrativos

- Límite municipal
- Límite autonómico

Hidrografía

- Ríos
- Arroyos, canales y acequias
- Embalses y balsas

Zonas de Afección

- Zona de afección
- Isófonas de Lden 55, 65 y 75 dB(A)

Superficies afectadas por los valores de Lden indicados

Superficie (km ²)	
>55 dB	2,5
>65 dB	0,43
>75 dB	0,11

Población expuesta a los valores de Lden indicados

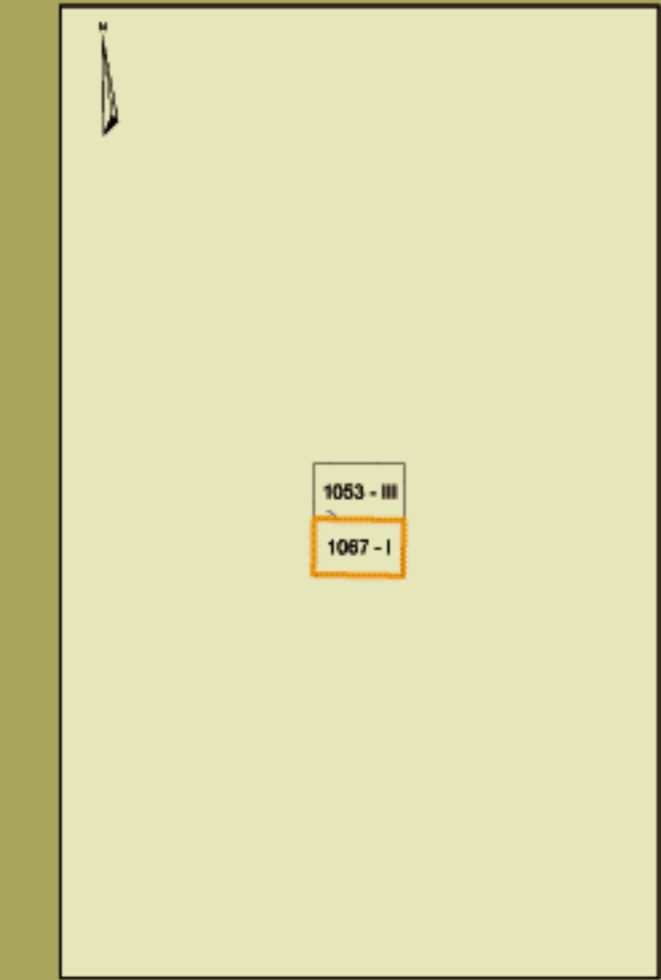
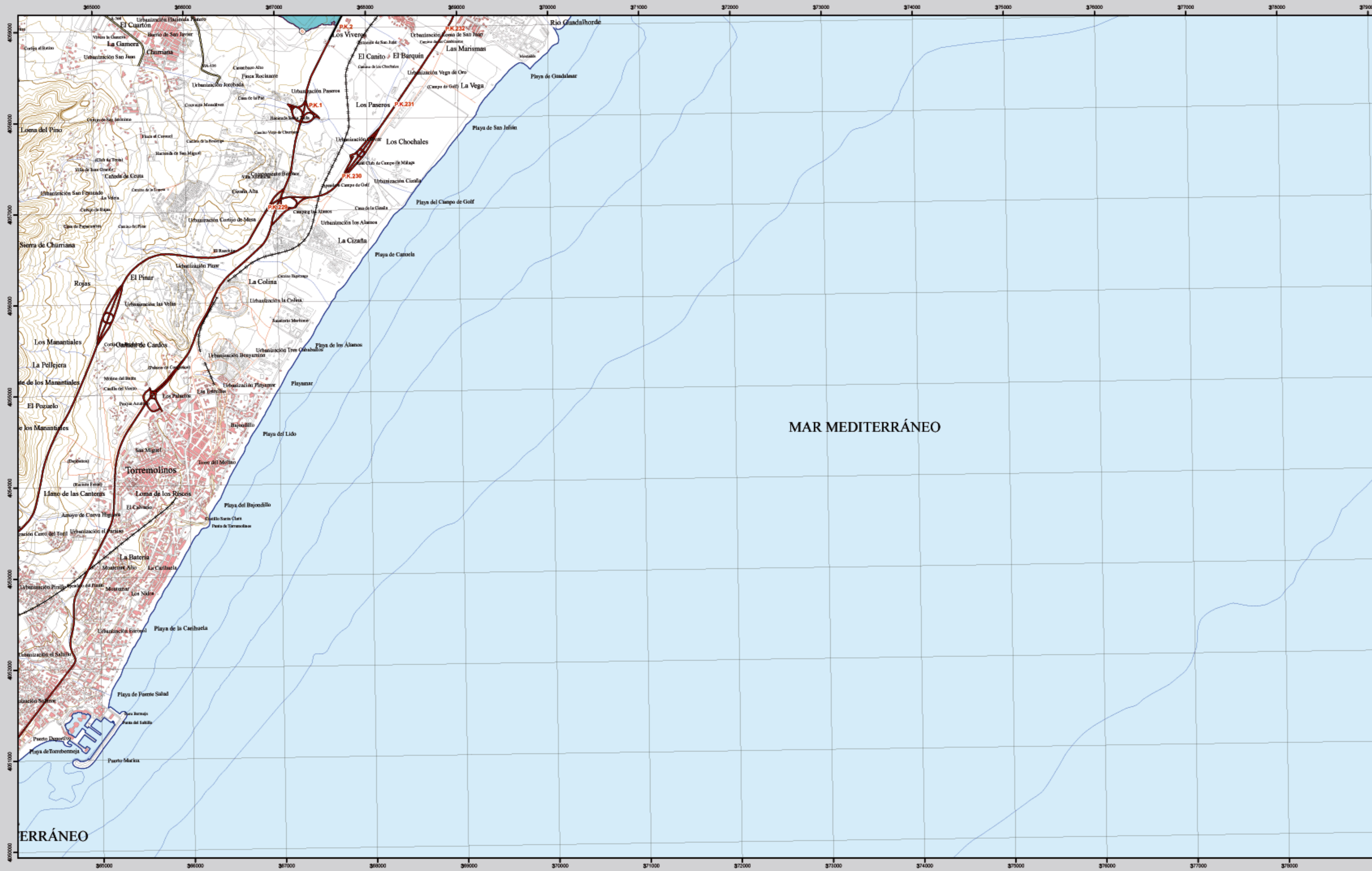
Viviendas (centenas)	Nº personas (centenas)
>55 dB	0
>65 dB	0
>75 dB	0

Hospitales y colegios expuestos a los valores de Lden indicados

Nº hospitales	Nº colegios
>55 dB	0
>65 dB	0
>75 dB	0



TORREMOLINOS

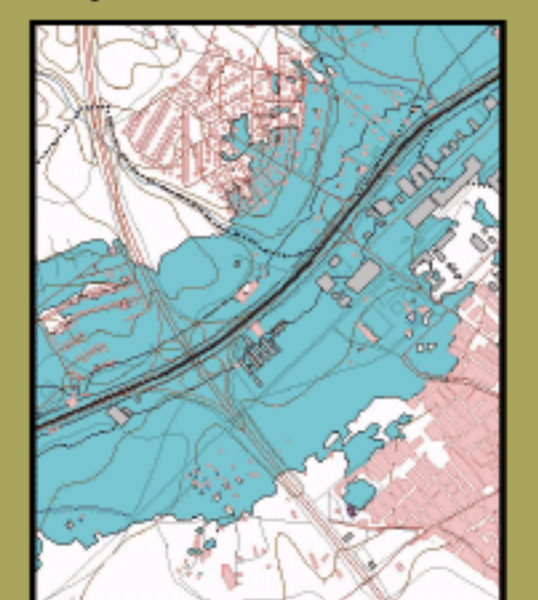


TORREMOLINOS

MAPA ESTRATÉGICO DE RUIDO ANDALUCÍA ORIENTAL UNIDAD DE MAPA ESTRATÉGICO MA-23

Escala 1 : 25.000

Mapa de Zona de Afección



Infraestructura

- Carretera Nacional, Autónoma 1^{er} orden.
- Carretera Autónoma 2^{er} orden.
- Carretera Autónoma 3^{er} orden y otras.
- Caminos, pistas y vías pecuarias.
- Ferrocarril.
- Línea eléctrica.
- Eje del tronco de la MA-23.

Socioestructura

- Edificaciones.
- Zonas Verdes.
- Límites Administrativos**
- Límite municipal.
- Límite autonómico.
- Hidrografía**
- Ríos.
- Arroyos, canales y acequias.
- Embalses y balsas.

Zonas de Afección

- Zona de afección.
- Isófonas de Lden 55, 65 y 75 dB(A).

Superficies afectadas por los valores de Lden indicados

Superficie (km ²)	
>55 dB	2,5
>65 dB	0,43
>75 dB	0,11

Población expuesta a los valores de Lden indicados

	Viviendas (centenas)	Nº personas (centenas)
>55 dB	0	0
>65 dB	0	0
>75 dB	0	0

Hospitales y colegios expuestos a los valores de Lden indicados

	Nº hospitales	Nº colegios
>55 dB	0	1
>65 dB	0	0
>75 dB	0	0

