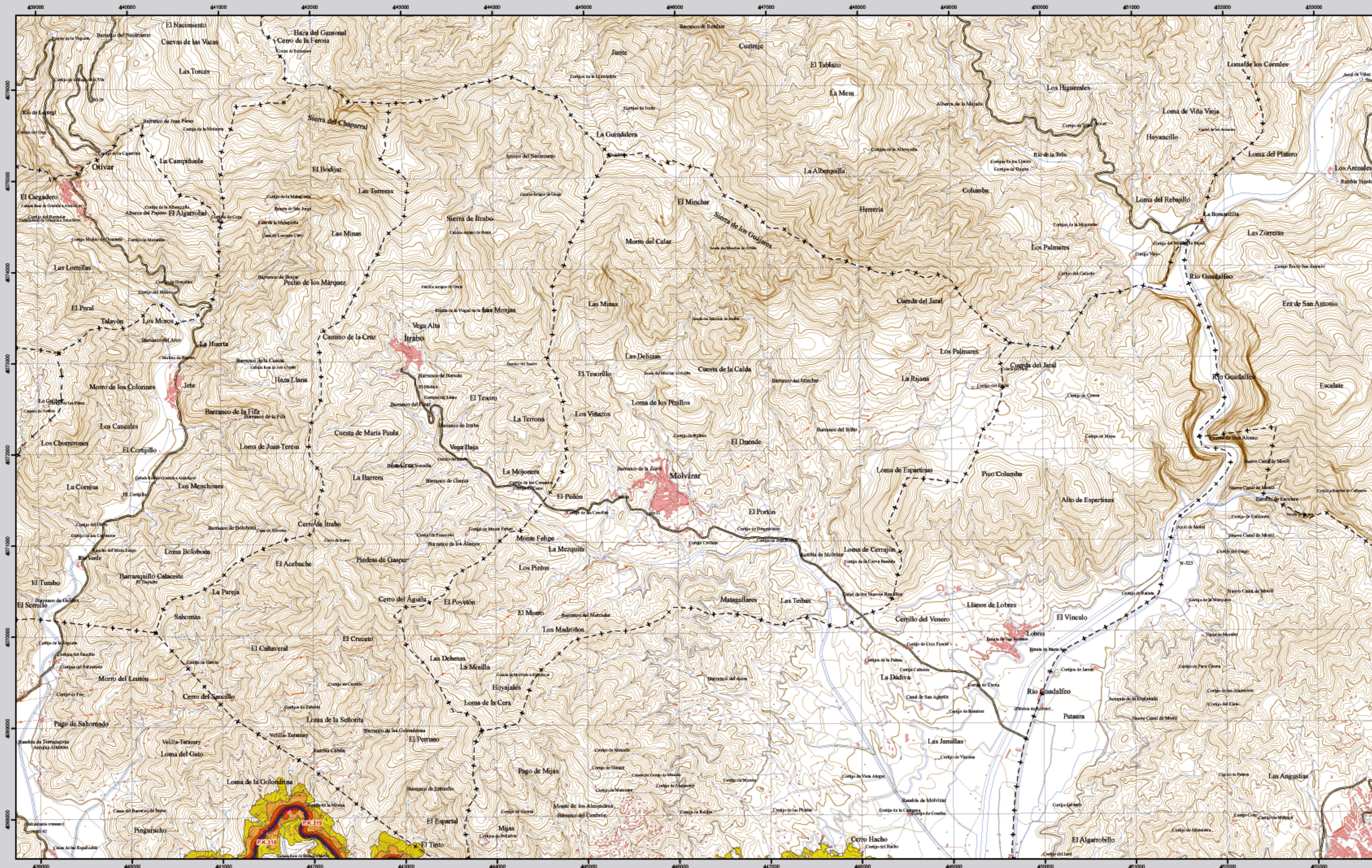


# MOLVÍZAR



1055 - II

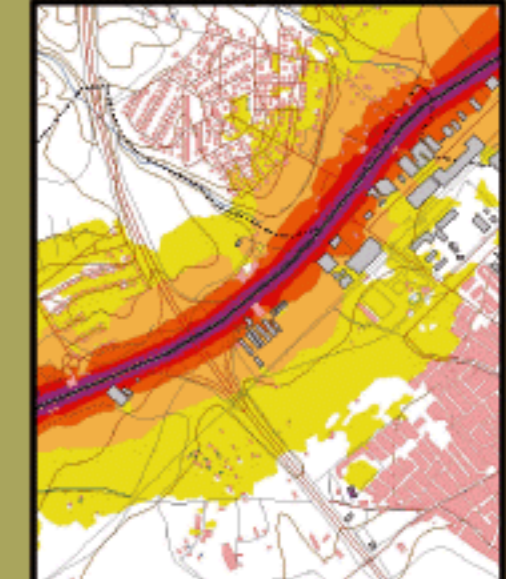


MOLVÍZAR

MAPA ESTRATÉGICO DE RUIDO  
ANDALUCÍA ORIENTAL  
UNIDAD DE MAPA ESTRATÉGICO N-340

Escala 1 : 25.000

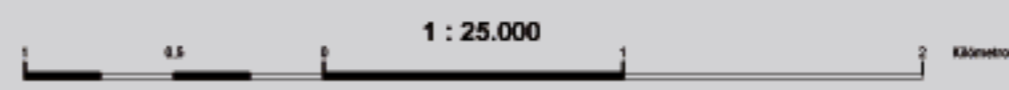
Mapa de niveles sonoros Lden



- Infraestructura**
- Carretera Nacional, Autónoma 1<sup>er</sup> orden.
  - Carretera Autónoma 2<sup>er</sup> orden.
  - Carretera Autónoma 3<sup>er</sup> orden y otras.
  - Caminos, pistas y vías pecuarias.
  - Ferrocarril.
  - Línea eléctrica.
  - Eje del tronco de la N-340.

- Socioestructura**
- Edificaciones.
  - Zonas Verdes.
  - Límites Administrativos**
  - Límite municipal.
  - Límite autonómico.
  - Hidrografía**
  - Ríos.
  - Arroyos, canales y acequias.
  - Embalses y balsas.

- Niveles Sonoros**
- Lden dB(A)
- 55-60
  - 60-65
  - 65-70
  - 70-75
  - >75



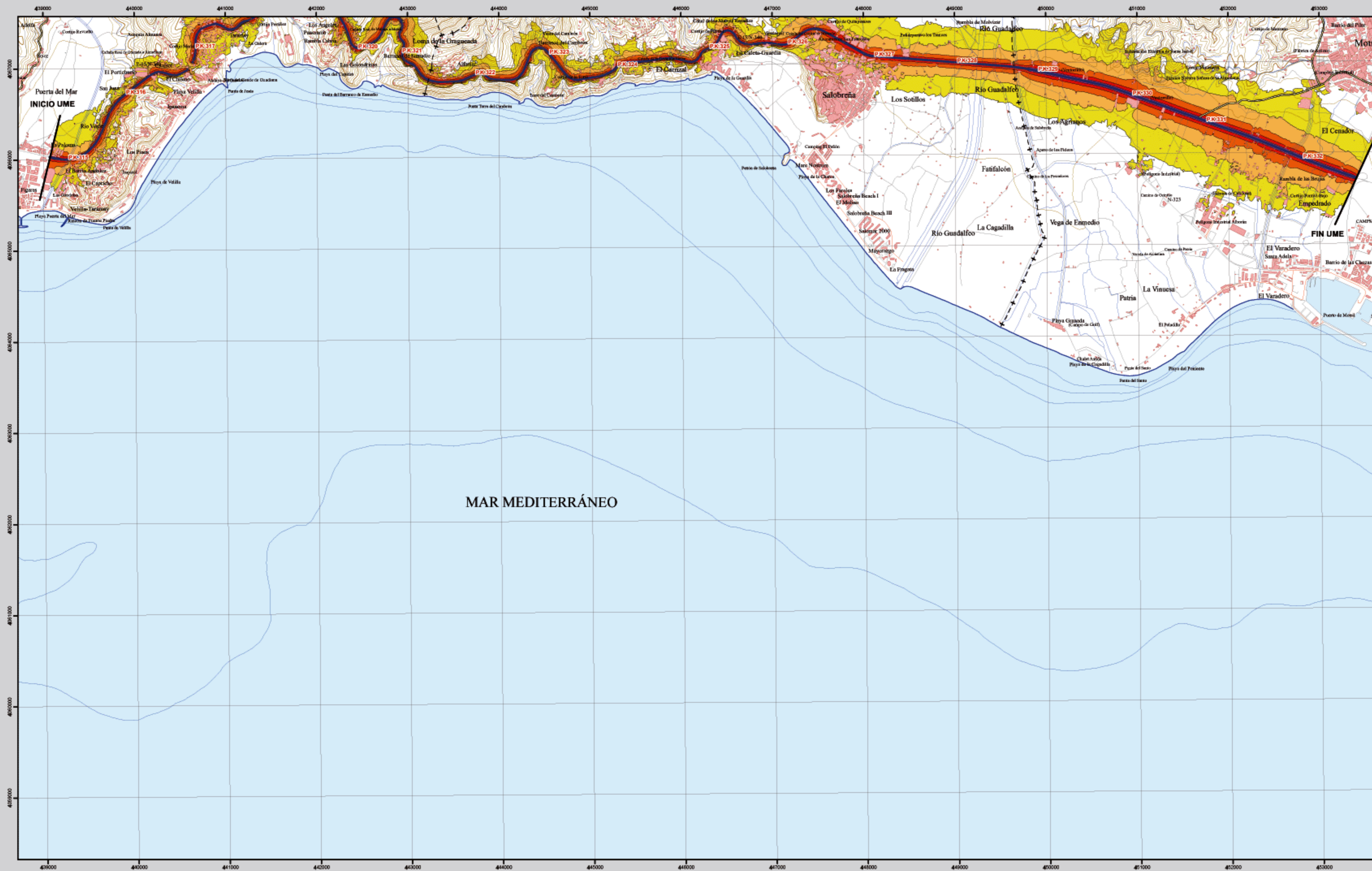
Elipsoide internacional. Proyección U.T.M. Datum europeo 1950 hasta 2000. Las longitudes están referidas al meridiano de Greenwich. Las alturas se refieren al nivel medio del Mediterráneo en Alicante. Equivalencia de los metros de 100 milímetros. Las coordenadas geográficas en rojo corresponden a la cuadrícula U.T.M.

Ministerio de Fomento  
SECRETARÍA DE ESTADO DE INFRAESTRUCTURAS Y PLANIFICACIÓN  
DIRECCIÓN GENERAL DE CARRETERAS  
SUBDIRECCIÓN GENERAL DE PLANIFICACIÓN





# MOTRIL



**Infraestructura**

- Carretera Nacional, Autónoma 1<sup>er</sup> orden.
- Carretera Autónoma 2<sup>er</sup> orden.
- Carretera Autónoma 3<sup>er</sup> orden y otras.
- Caminos, pistas y vías pecuarias.
- Ferrocarril.
- Línea eléctrica.
- Eje del tronco de la N-340.

**Socioestructura**

- Edificaciones.
- Zonas Verdes.

**Límites Administrativos**

- Límite municipal.
- Límite autonómico.

**Hidrografía**

- Ríos.
- Arroyos, canales y acequias.
- Embalses y balsas.

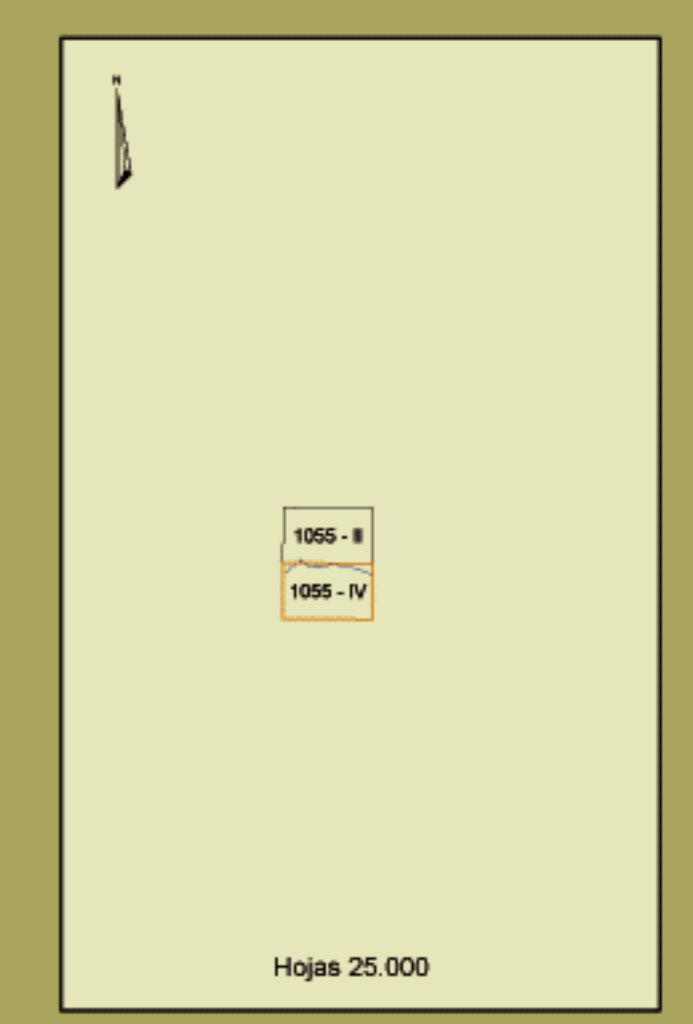
**Niveles Sonoros**

Lden dB(A)

- 55-60
- 60-65
- 65-70
- 70-75
- >75



Elipsoide internacional. Proyección U.T.M. Datum europeo 1950 hasta 2000. Las longitudes están referidas al meridiano de Greenwich. Las alturas se refieren al nivel medio del Mediterráneo en Alicante. Equivalencia de las curvas de nivel 10 metros. Las coordenadas geográficas en negro corresponden a la cuadrícula Militar U.T.M.



**1055 - IV**

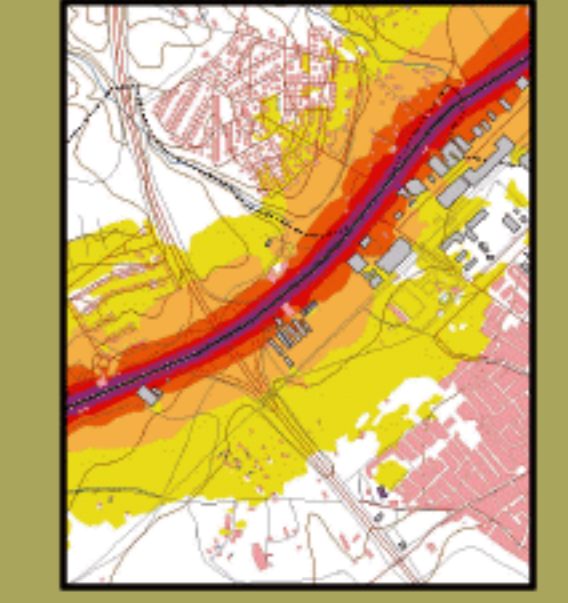
**MOTRIL**

**MAPA ESTRATÉGICO DE RUIDO ANDALUCÍA ORIENTAL**  
**UNIDAD DE MAPA ESTRATÉGICO N-340**

Escala 1 : 25.000

Este cartográfico: Mapa Topográfico Nacional de España, Instituto Geográfico Nacional

**Mapa de niveles sonoros Lden**



SECRETARÍA DE ESTADO DE INFRAESTRUCTURAS Y PLANIFICACIÓN  
 DIRECCIÓN GENERAL DE CARRETERAS  
 SUBDIRECCIÓN GENERAL DE PLANIFICACIÓN

