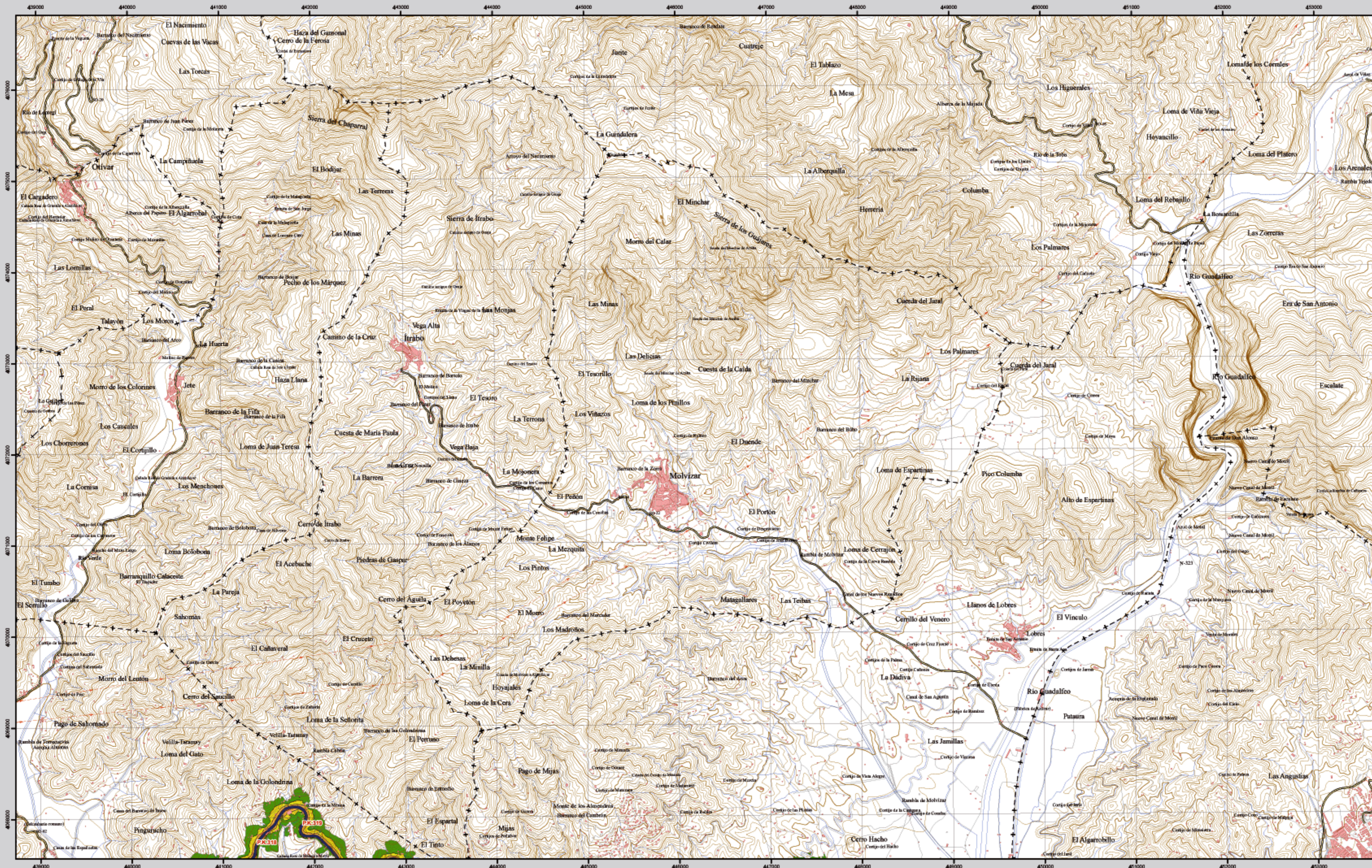


# MOLVÍZAR



1055 - II



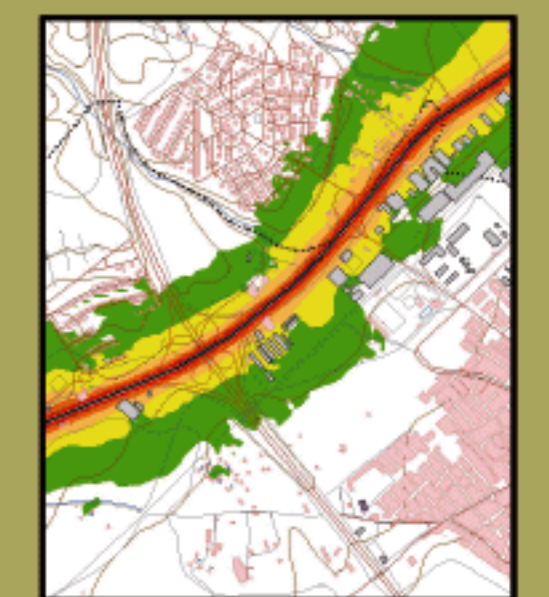
MOLVÍZAR

MAPA ESTRATÉGICO DE RUIDO  
ANDALUCÍA ORIENTAL  
UNIDAD DE MAPA ESTRATÉGICO N-340

Escala 1 : 25.000

Base cartográfica: Mapa Topográfico Nacional de España. Fuente Geográfica Nacional.

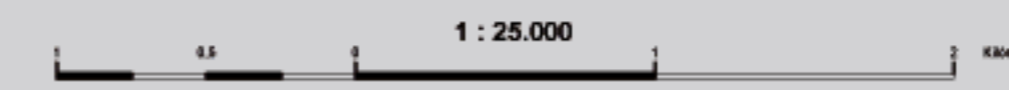
Mapa de niveles sonoros L<sub>noche</sub>



- Infraestructura**
- Carretera Nacional, Autónoma 1<sup>er</sup> orden.
  - Carretera Autónoma 2<sup>er</sup> orden.
  - Carretera Autónoma 3<sup>er</sup> orden y otras.
  - Caminos, pistas y vías pecuarias.
  - Ferrocarril.
  - Línea eléctrica.
  - Eje del trazo de la N-340.

- Socioestructura**
- Edificaciones
  - Zonas Verdes
  - Límites Administrativos**
  - Límite municipal
  - Límite autonómico
  - Hidrografía**
  - Ríos
  - Arroyos, canales y acequias
  - Embalses y balsas

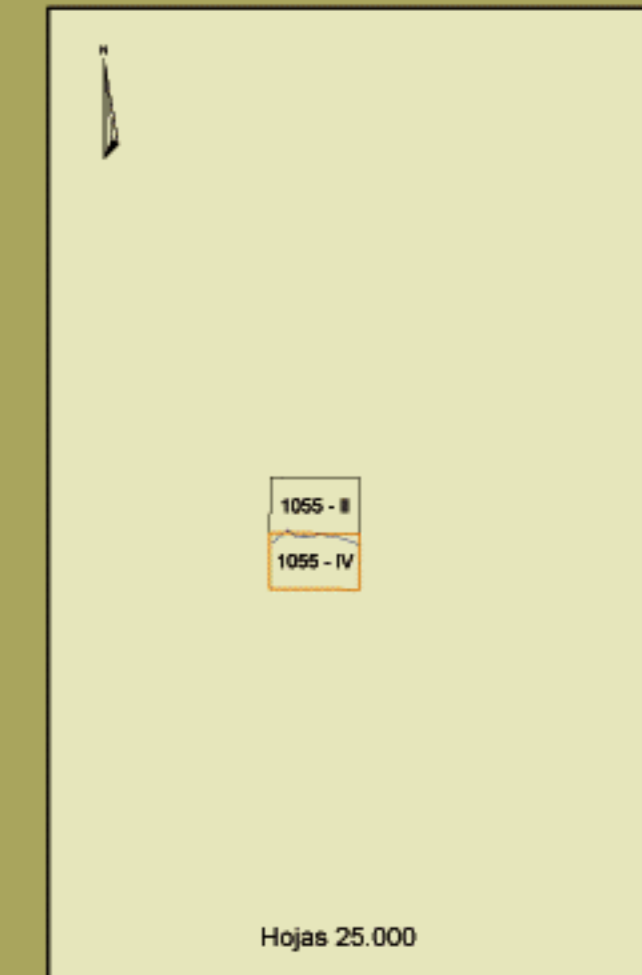
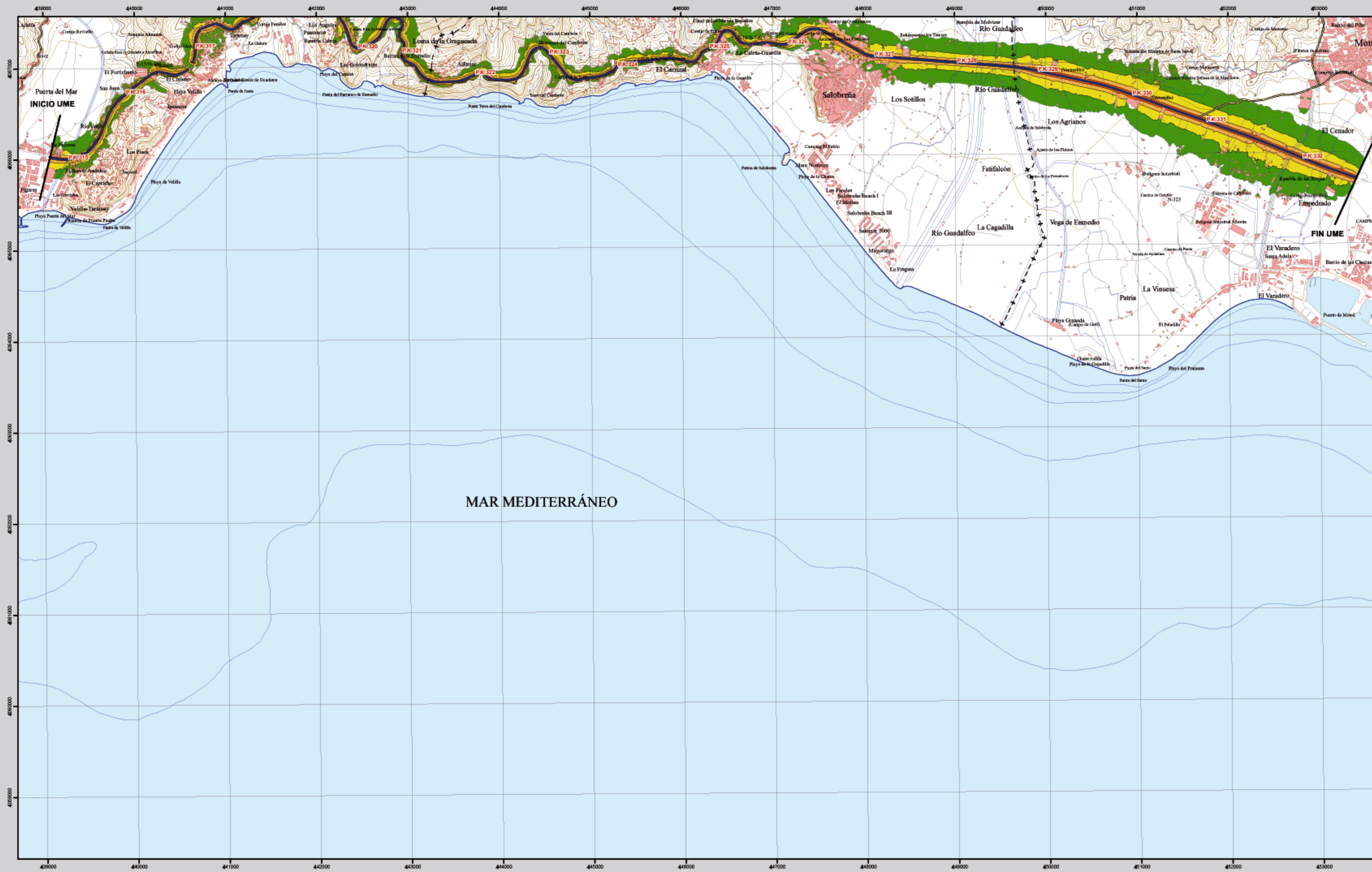
- Niveles Sonoros**
- L<sub>noche</sub> (dB(A))
- 50-55
  - 55-60
  - 60-65
  - 65-70
  - >70



Elipsoide internacional. Proyección U.T.M. Datum europeo 1950 hasta 2000. Las longitudes están referidas al meridiano de Greenwich. Las alturas se refieren al nivel medio del Mediterráneo en Alicante. Equivalencia de los curvas de nivel 10 metros. Las coordenadas geográficas en rojo corresponden a la cuadrícula U.T.M.



# MOTRIL

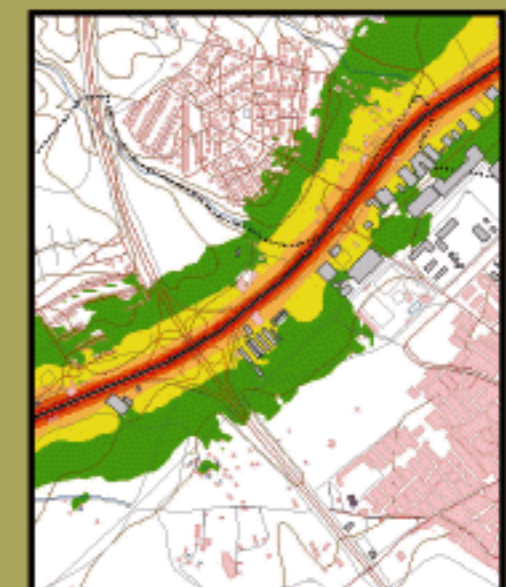


**1055 - IV**

**MOTRIL**

**MAPA ESTRATÉGICO DE RUIDO ANDALUCÍA ORIENTAL**  
**UNIDAD DE MAPA ESTRATÉGICO N-340**  
 Escala 1 : 25.000  
 Base cartográfica: Mapa Topográfico Nacional de España, Instituto Geográfico Nacional

Mapa de niveles sonoros Lnoche



**Infraestructura**

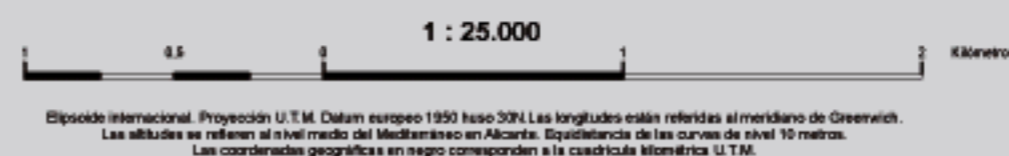
Carretera Nacional, Autónoma 1 <sup>er</sup> orden.	—
Carretera Autónoma 2 <sup>er</sup> orden.	—
Carretera Autónoma 3 <sup>er</sup> orden y otras.	—
Caminos, pistas y vías pecuarias	—
Ferrocarril	—+—+—
Línea eléctrica	—
Eje del tronco de la N-340	—

**Socioestructura**

Edificaciones	■
Zonas Verdes	■
<b>Límites Administrativos</b>	
Límite municipal	—+—+—
Límite autonómico	—+—+—+—+—+—
<b>Hidrografía</b>	
Ríos	—
Arroyos, canales y acequias	—
Embalses y balsas	■

**Niveles Sonoros**

Lnoche dB(A)	Color
50-55	Verde
55-60	Amarillo
60-65	Naranja
65-70	Rojo oscuro
>70	Rojo



SECRETARÍA DE ESTADO DE INFRAESTRUCTURAS Y PLANIFICACIÓN  
 DIRECCIÓN GENERAL DE CARRETERAS  
 SUBDIRECCIÓN GENERAL DE PLANIFICACIÓN

