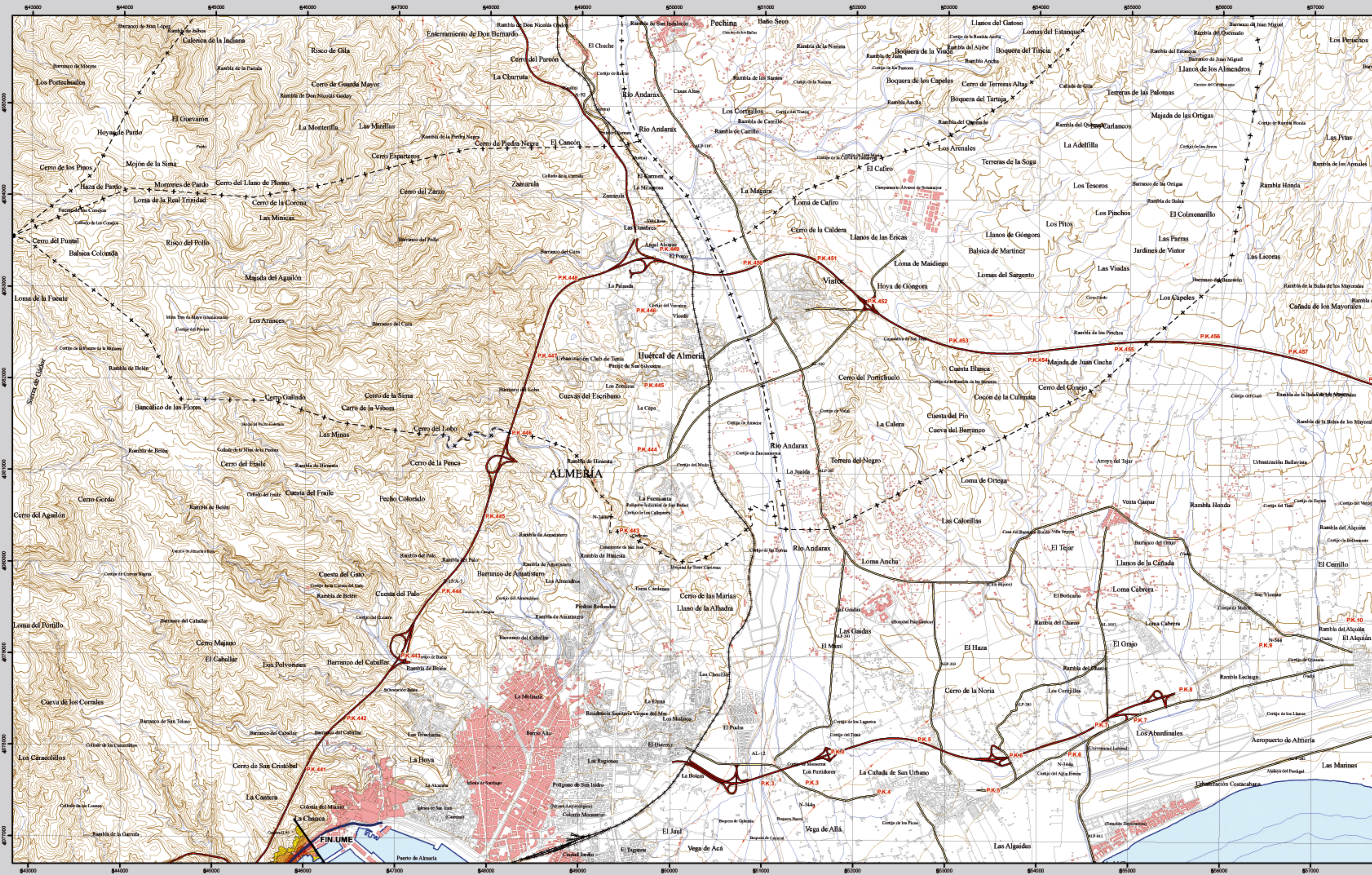


ALMERÍA



1046 - III

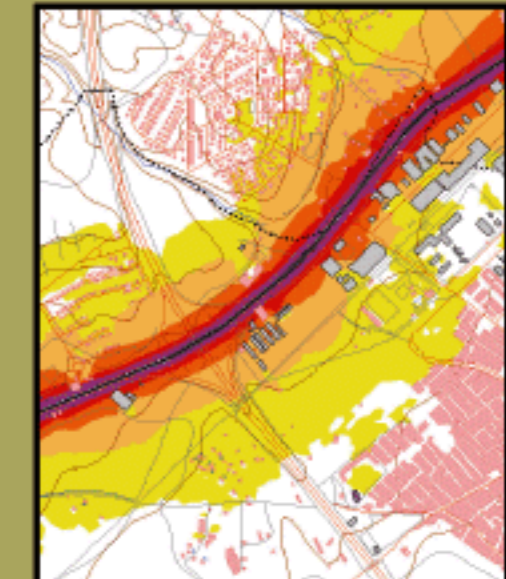
ALMERÍA

MAPA ESTRATÉGICO DE RUIDO
ANDALUCÍA ORIENTAL
UNIDAD DE MAPA ESTRATÉGICO N-340a_2

Escala 1 : 25.000

Base cartográfica: Mapa Topográfico Nacional de España
Instituto Geográfico Nacional

Mapa de niveles sonoros Lden



Infraestructura

Carretera Nacional. Autónoma 1º orden.	
Carretera Autónoma 2º orden.	
Carretera Autónoma 3º orden y otras.	
Caminos, pistas y vías pecuarias	
Ferrocarril	
Línea eléctrica	
Eje del tronco de la N-340a	

Socioestructura

Edificaciones	
Zonas Verdes	
Límites Administrativos	
Límite municipal	
Límite autonómico	
Hidrografía	
Ríos	
Arroyos, canales y acequias	
Embalses y balsas	

Niveles Sonoros

Lden dB(A)	Color
55-60	Yellow
60-65	Orange
65-70	Red-Orange
70-75	Red
>75	Purple

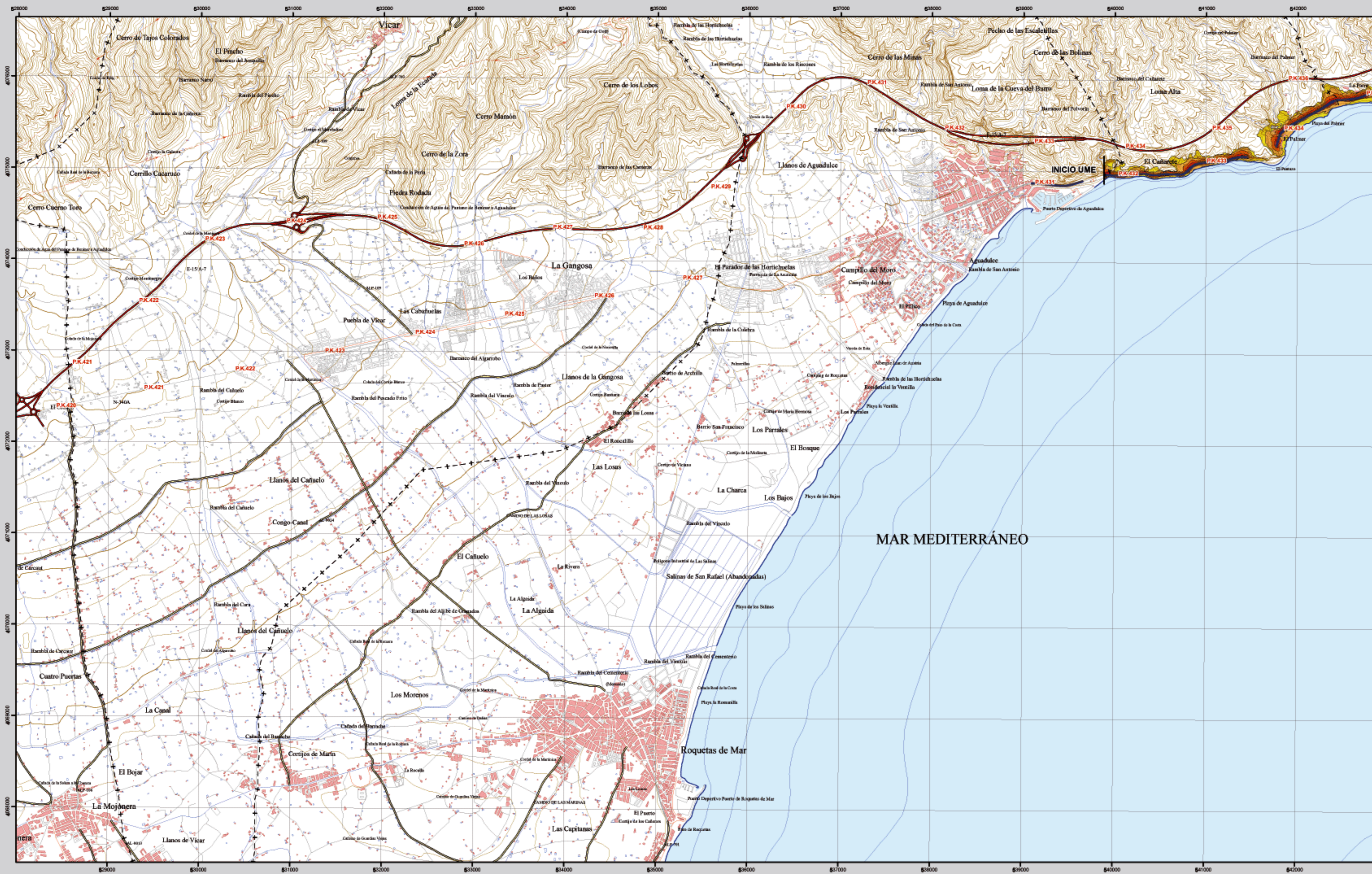


Proyección: UTM. Datum: europeo 1959 base 2011. Las longitudes están referidas al meridiano de Greenwich.
Las alturas se refieren al nivel del Mediterráneo en Almería. Cota normal de las rasas de diez metros.
Las coordenadas geográficas en negro corresponden a la cuadrícula métrica U.T.M.

Ministerio de Fomento
SECRETARÍA DE ESTADO DE INFRAESTRUCTURAS Y PLANIFICACIÓN
DIRECCIÓN GENERAL DE CARRETERAS
SUBDIRECCIÓN GENERAL DE PLANIFICACIÓN



ROQUETAS DE MAR



Infraestructura

- Carretera Nacional, Autónoma 1º orden.
- Carretera Autónoma 2º orden.
- Carretera Autónoma 3º orden y otras.
- Caminos, pistas y vías pecuarias.
- Ferrocarril.
- Línea eléctrica.
- Eje del tronco de la N-340a.

Socioestructura

- Edificaciones.
- Zonas Verdes.

Límites Administrativos

- Límite municipal.
- Límite autonómico.

Hidrografía

- Ríos.
- Arroyos, canales y acequias.
- Embalses y balsas.

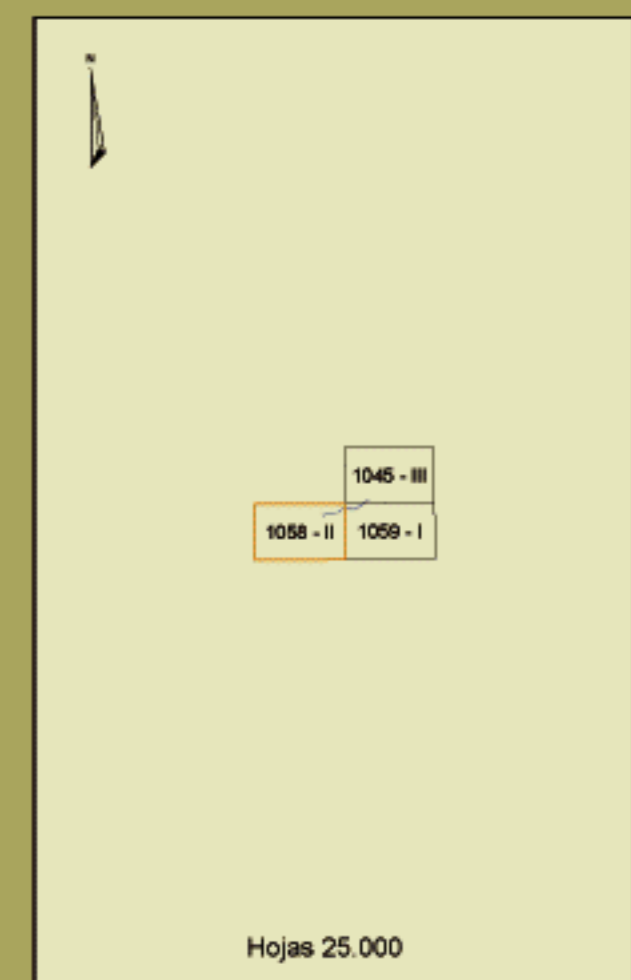
Niveles Sonoros

Lden dB(A)

- 55-60
- 60-65
- 65-70
- 70-75
- >75



Elipsoidal internacional. Proyección U.T.M. Datum europeo 1959 hasta 2011. Las longitudes están referidas al meridiano de Greenwich. Las alturas se refieren al nivel medio del Mediterráneo en Almería. Capilaridad de las líneas de 10 metros. Las coordenadas geográficas en negro corresponden a la cuadrícula métrica U.T.M.



1058 - II

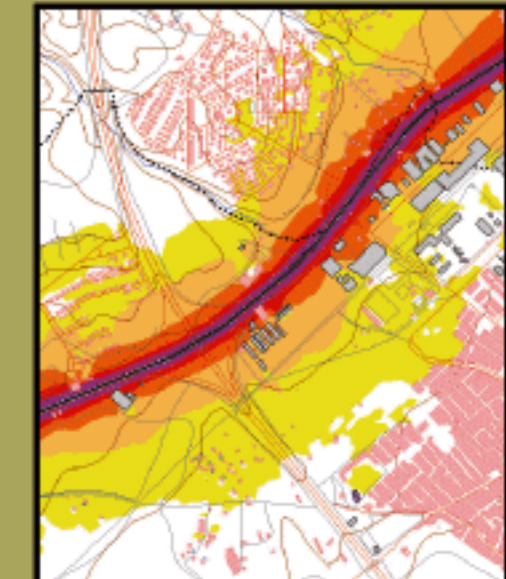
ROQUETAS DE MAR


MAPA ESTRATÉGICO DE RUIDO ANDALUCÍA ORIENTAL

UNIDAD DE MAPA ESTRATÉGICO N-340a_2

Escala 1 : 25.000
 Base cartográfica: Mapa Topográfico Nacional de España
 Instituto Geográfico Nacional

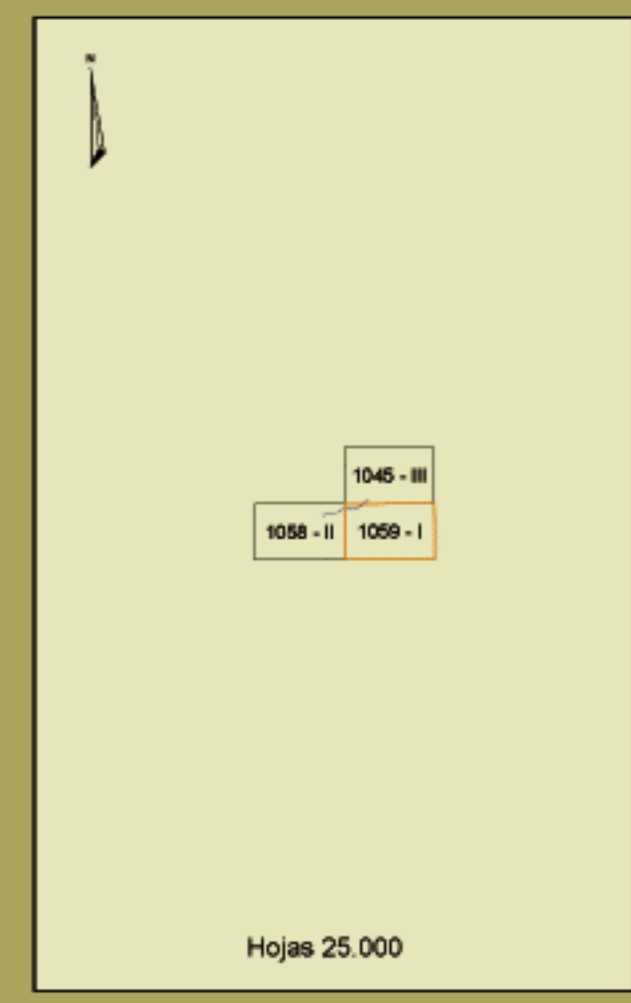
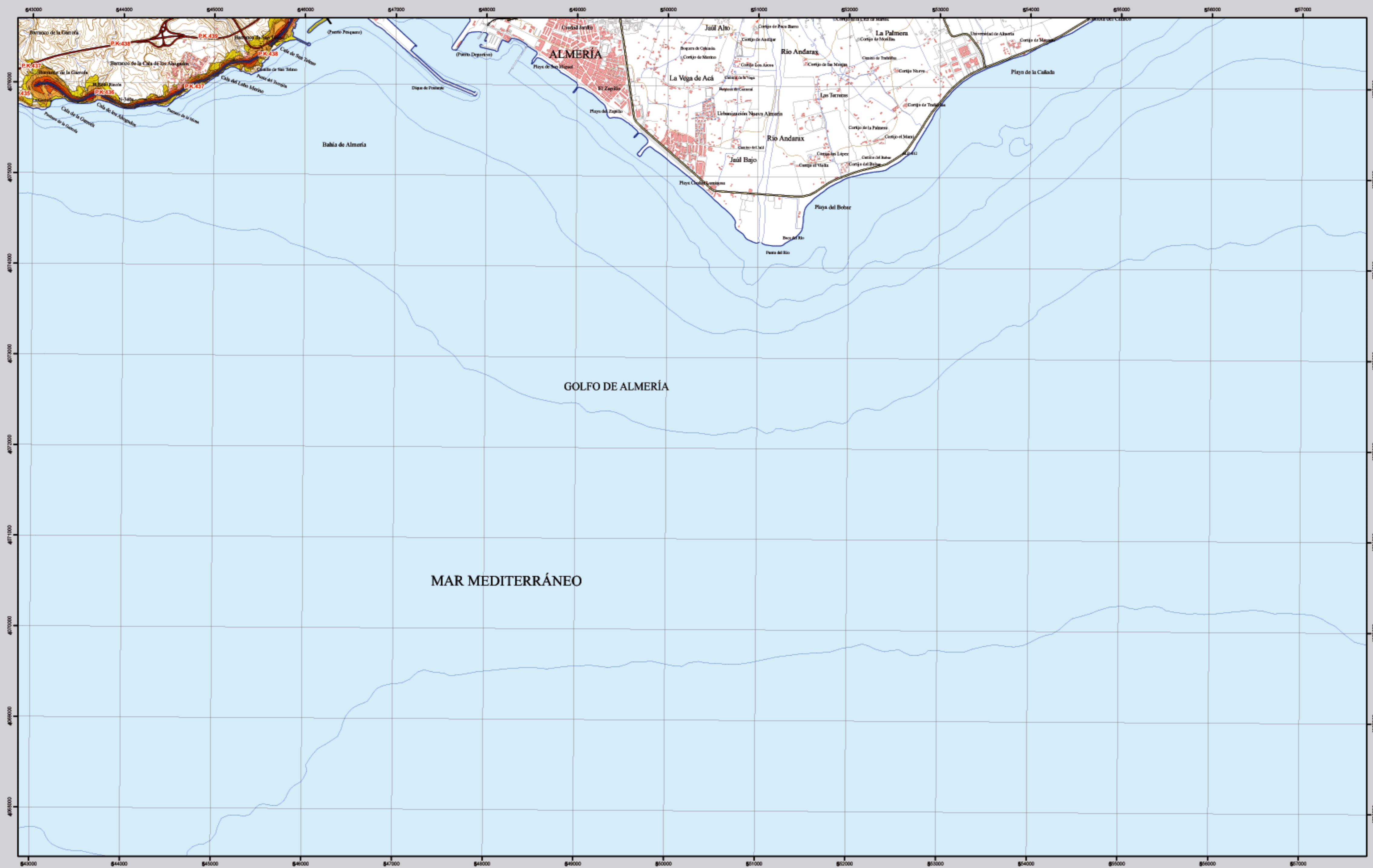
Mapa de niveles sonoros Lden




Ministerio de Fomento
 SECRETARÍA DE ESTADO DE INFRAESTRUCTURAS Y PLANIFICACIÓN
 DIRECCIÓN GENERAL DE CARRETERAS
 SUBDIRECCIÓN GENERAL DE PLANIFICACIÓN


egr
 evaluación y gestión del ruido ambiental

ALMERÍA SUR



1059 - I

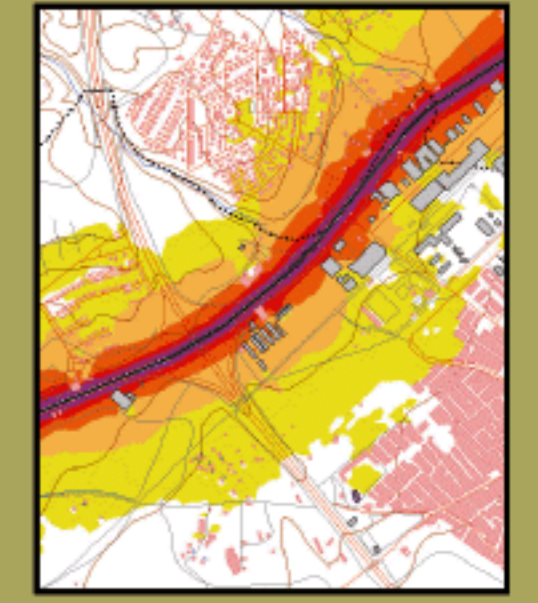
ALMERÍA SUR

MAPA ESTRATÉGICO DE RUIDO ANDALUCÍA ORIENTAL
UNIDAD DE MAPA ESTRATÉGICO N-340a_2

Escala 1 : 25.000

Base cartográfica: Mapa Topográfico Nacional de España
 Instituto Geográfico Nacional

Mapa de niveles sonoros Lden



Infraestructura

Carretera Nacional. Autónoma 1 ^o orden.	
Carretera Autónoma 2 ^o orden.	
Carretera Autónoma 3 ^o orden y otras.	
Caminos, pistas y vías pecuarias	
Ferrocarril	
Línea eléctrica	
Eje del tronco de la N-340a	

Socioestructura

Edificaciones	
Zonas Verdes	
Límites Administrativos	
Límite municipal	
Límite autonómico	
Hidrografía	
Ríos	
Arroyos, canales y acequias	
Embalses y balsas	

Niveles Sonoros

Lden dB(A)	
55-60	
60-65	
65-70	
70-75	
>75	



Elipsoide internacional. Proyección U.T.M. Datum europeo 1959 hasta 2011. Las longitudes están reflejadas al meridiano de Greenwich. Los alturas se refieren al nivel del Mediterráneo en Almería. Capilaridad de las líneas de 10 metros. Las coordenadas geográficas en negro corresponden a la cuadrícula métrica U.T.M.

Ministerio de Fomento

SECRETARÍA DE ESTADO DE INFRAESTRUCTURAS Y PLANIFICACIÓN
 DIRECCIÓN GENERAL DE CARRETERAS
 SUBDIRECCIÓN GENERAL DE PLANIFICACIÓN

