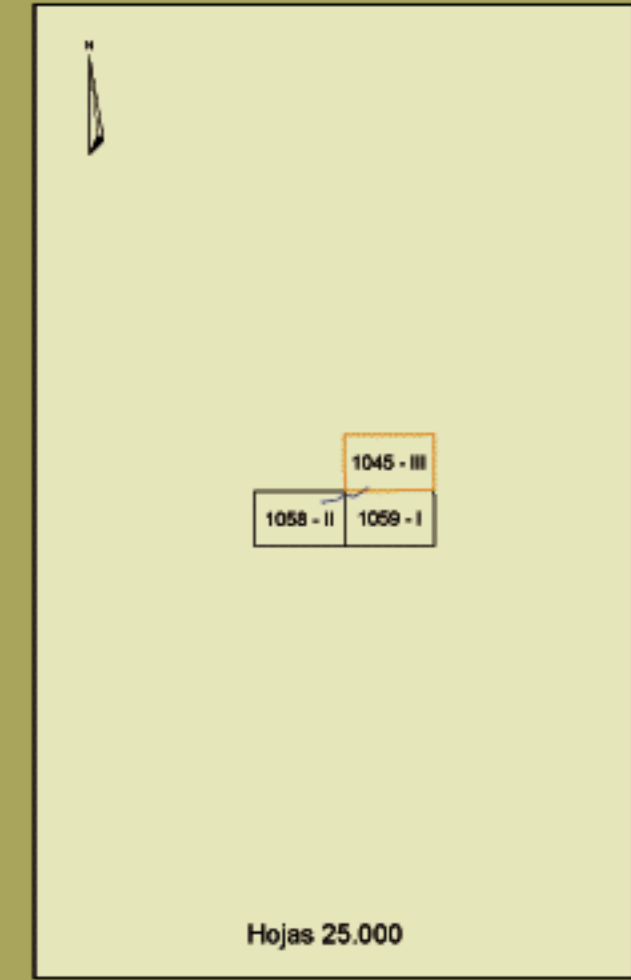
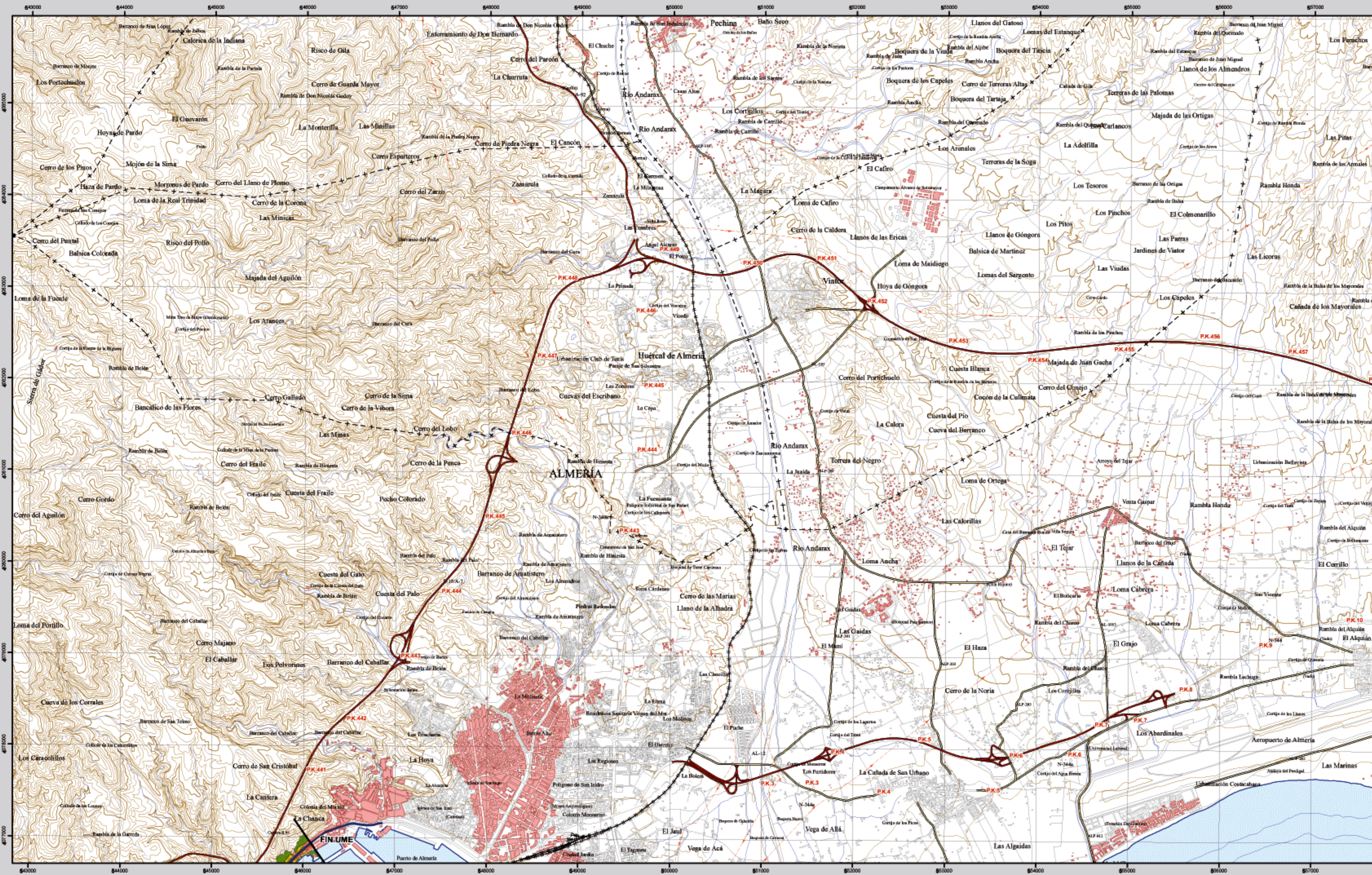


# ALMERÍA



1045 - III



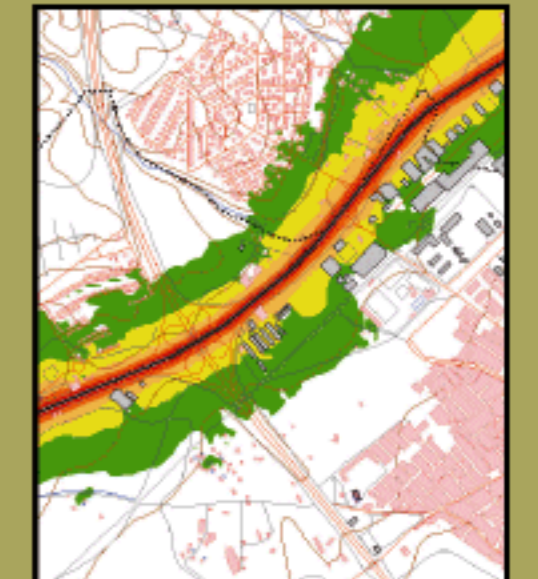
## ALMERÍA

### MAPA ESTRATÉGICO DE RUIDO ANDALUCÍA ORIENTAL UNIDAD DE MAPA ESTRATÉGICO N-340a\_2

Escala 1 : 25.000

Base cartográfica: Mapa Topográfico Nacional de España Instituto Geográfico Nacional

#### Mapa de niveles sonoros Lnoche



**Infraestructura**

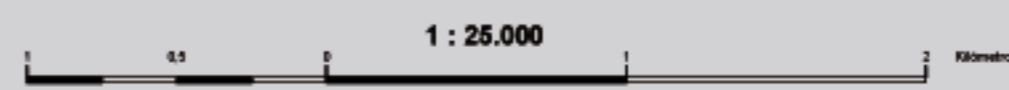
Carretera Nacional, Autónoma 1º orden	
Carretera Autónoma 2º orden y otras	
Carretera Autónoma 3º orden y otras	
Caminos, pistas y vías pecuarias	
Ferrocarril	
Línea eléctrica	
Eje del tronco de la N-340a	

**Socioestructura**

Edificaciones	
Zonas Verdes	
<b>Límites Administrativos</b>	
Límite municipal	
Límite autonómico	
<b>Hidrografía</b>	
Ríos	
Arroyos, canales y acequias	
Embalses y balsas	

**Niveles Sonoros**

Lnoche dB(A)	Color
30-50	Green
55-60	Yellow
60-65	Orange
65-70	Red-Orange
>70	Red



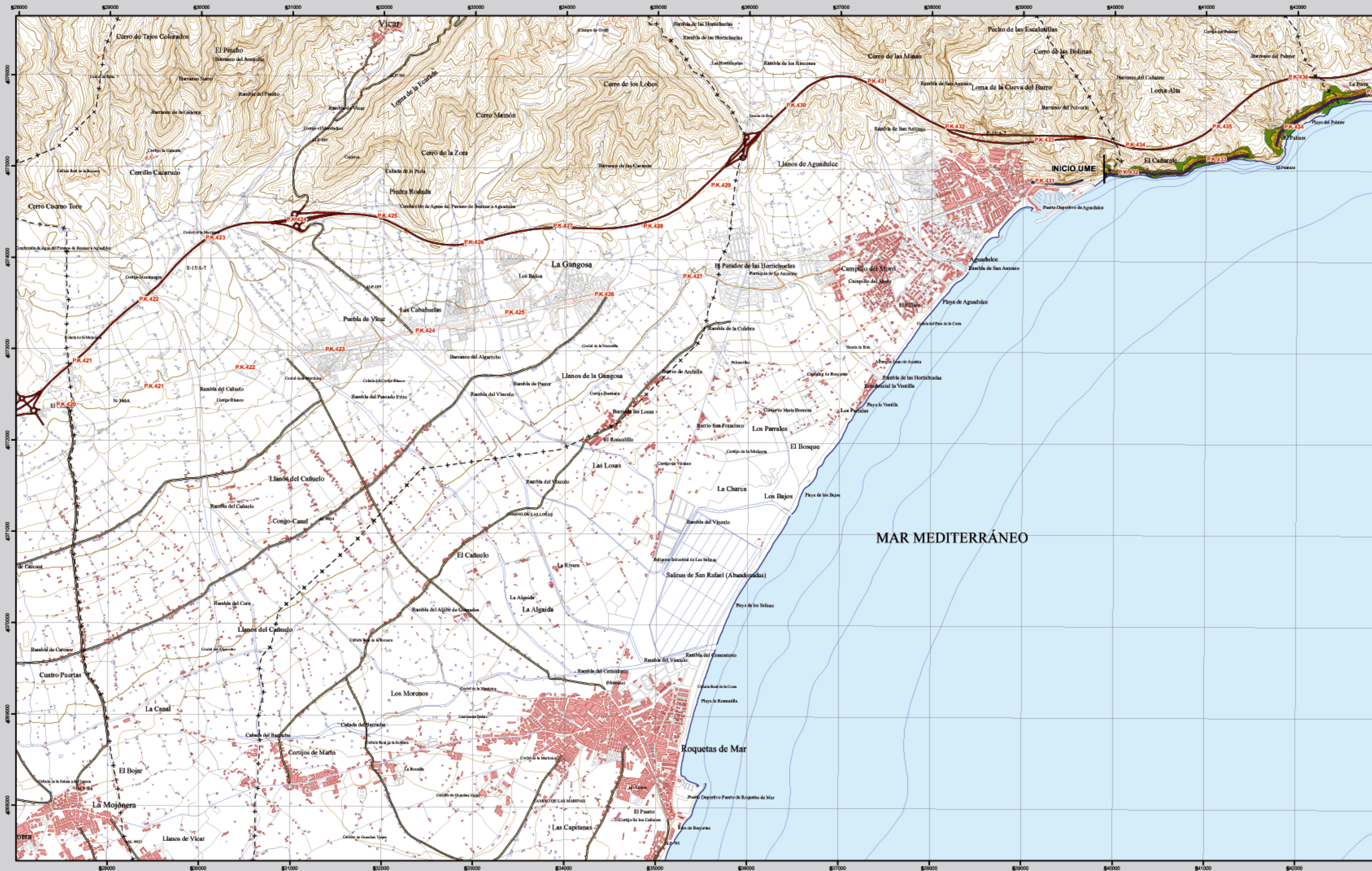
Esquema Internacional. Proyección U.T.M. Datos sustratos 1991 hasta 2004. Las longitudes están referidas al meridiano de Greenwich. Las alturas se refieren al nivel medio del Mediterráneo en Huesca. Equivalencia de los metros de nivel "0" metros. Las coordenadas geográficas en negro corresponden a la cuadrícula U.T.M.

Ministerio de Fomento  
SECRETARÍA DE ESTADO DE INFRAESTRUCTURAS Y PLANIFICACIÓN  
DIRECCIÓN GENERAL DE CARRETERAS  
SUBDIRECCIÓN GENERAL DE PLANIFICACIÓN





# ROQUETAS DE MAR



**Infraestructura**

Carretera Nacional, Autónoma 1.º orden	
Carretera Autónoma 2.º orden	
Carretera Autónoma 3.º orden y otras	
Camino, pista y vías pecuarias	
Ferrocarril	
Línea eléctrica	
Eje del tronco de la N-340a	

**Socioestructura**

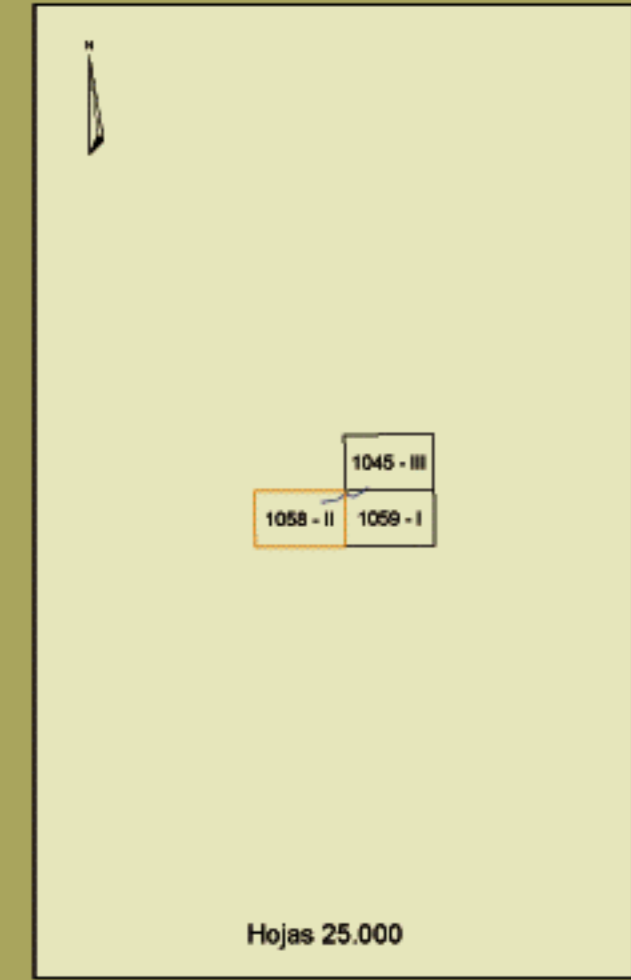
Edificaciones	
Zonas Verdes	
<b>Límites Administrativos</b>	
Límite municipal	
Límite autonómico	
<b>Hidrografía</b>	
Ríos	
Arroyos, canales y acequias	
Embalses y balsas	

**Niveles Sonoros**

Límite dB(A)	Color
30-55	
55-60	
60-65	
65-70	
>70	

1 : 25.000

Escala Internacional. Proyección UTM. Datos sustrato 1991 hasta 2004. Las longitudes están referidas al meridiano de Greenwich. Las alturas se refieren al nivel medio del Mediterráneo en Roquetas. Capitulación de las tierras de 1919. Las coordenadas geográficas en negro corresponden a la cuadrícula UTM.



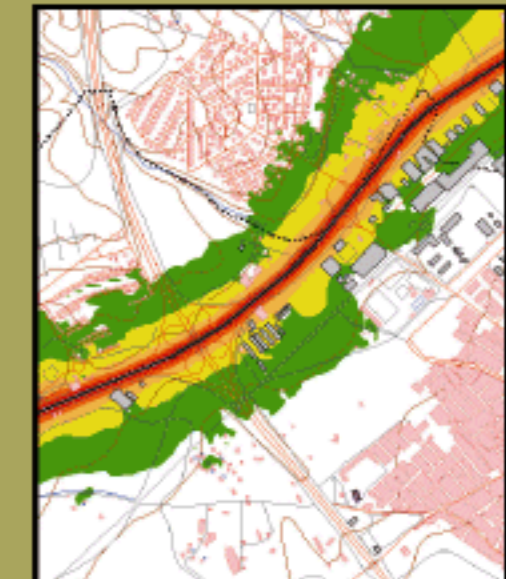
## ROQUETAS DE MAR

### MAPA ESTRATÉGICO DE RUIDO ANDALUCÍA ORIENTAL UNIDAD DE MAPA ESTRATÉGICO N-340a\_2

Escala 1 : 25.000

Base cartográfica: Mapa Topográfico Nacional de España Instituto Geográfico Nacional

#### Mapa de niveles sonoros L<sub>noche</sub>

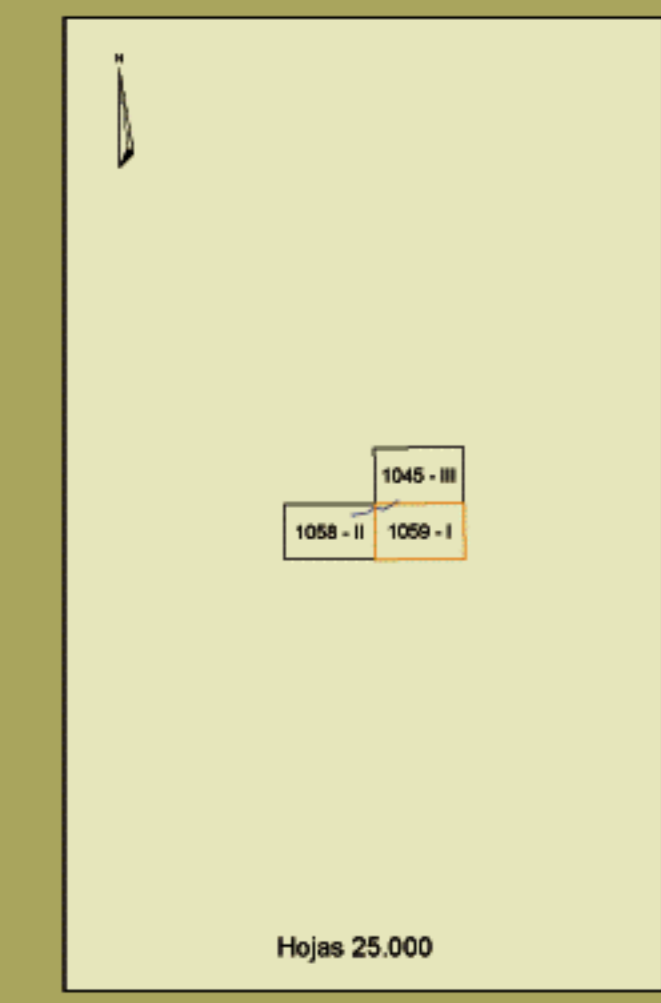
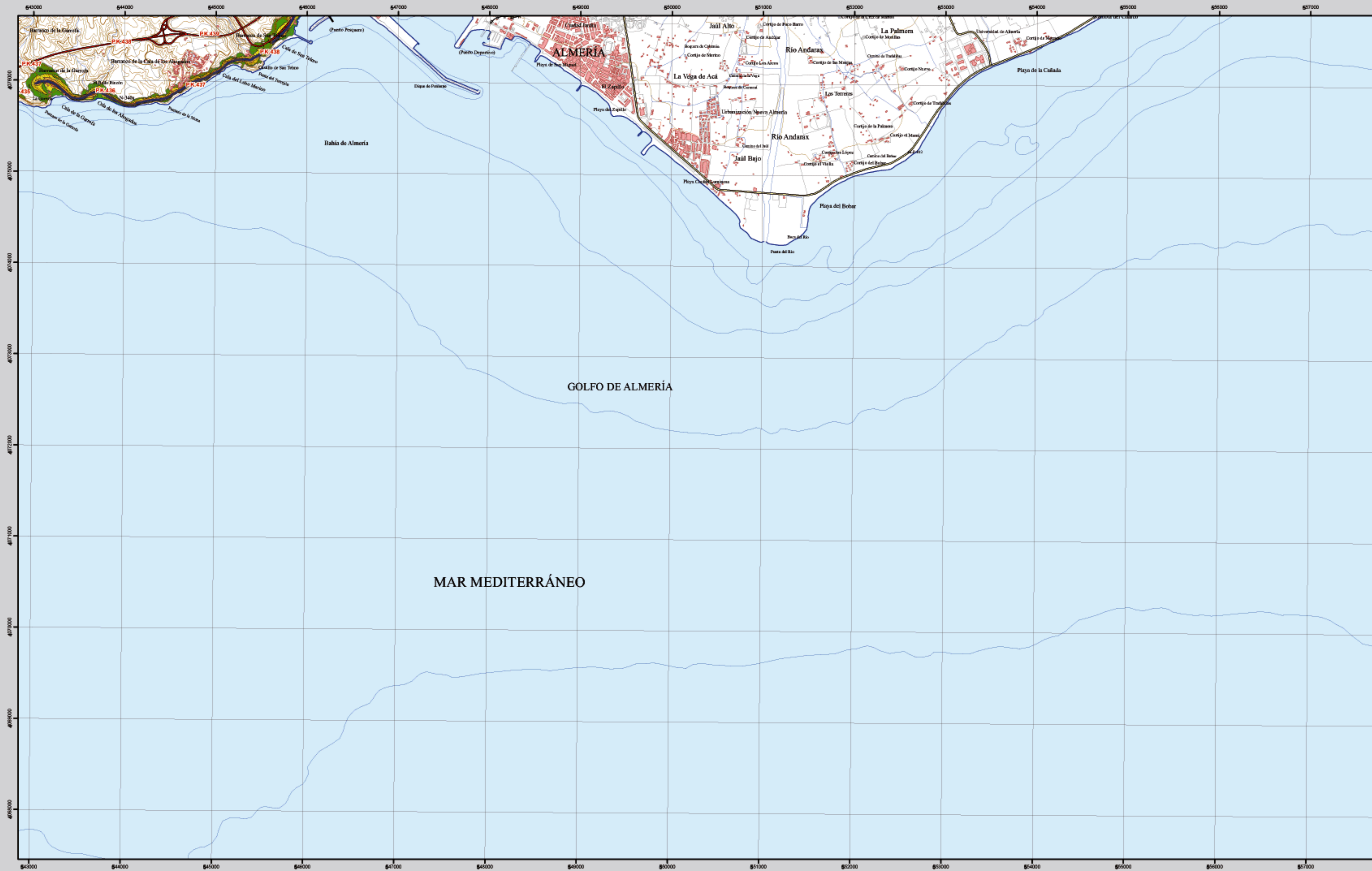


Ministerio de Fomento  
SECRETARÍA DE ESTADO DE INFRAESTRUCTURAS Y PLANIFICACIÓN  
DIRECCIÓN GENERAL DE CARRETERAS  
SUBDIRECCIÓN GENERAL DE PLANIFICACIÓN





# ALMERÍA SUR



**1059 - I**

**ALMERÍA SUR**

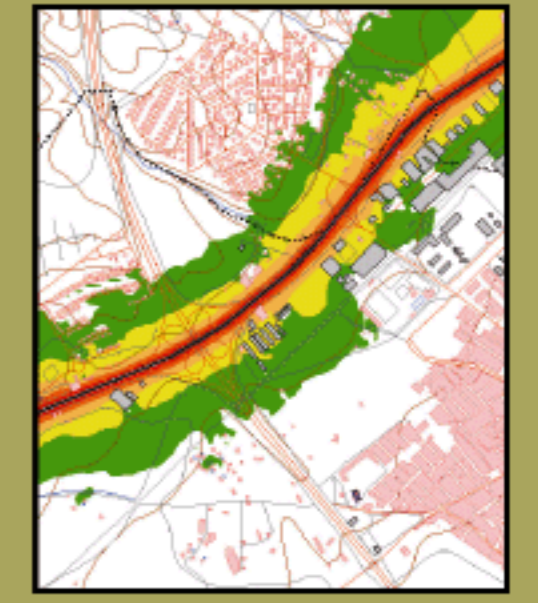
## MAPA ESTRATÉGICO DE RUIDO ANDALUCÍA ORIENTAL

UNIDAD DE MAPA ESTRATÉGICO N-340a\_2

Escala 1 : 25.000

Base cartográfica: Mapa Topográfico Nacional de España Instituto Geográfico Nacional

### Mapa de niveles sonoros L<sub>noche</sub>



**Infraestructura**

Carretera Nacional, Autónoma 1 <sup>o</sup> orden.	
Carretera Autónoma 2 <sup>o</sup> orden.	
Carretera Autónoma 3 <sup>o</sup> orden y otras.	
Caminos, pistas y vías pecuarias	
Ferrocarril	
Línea eléctrica	
Eje del tronco de la N-340a	

**Socioestructura**

Edificaciones	
Zonas Verdes	
<b>Límites Administrativos</b>	
Límite municipal	
Límite autonómico	
<b>Hidrografía</b>	
Ríos	
Arroyos, canales y acequias	
Embalses y balsas	

**Niveles Sonoros**

L <sub>noche</sub> dB(A)	Color
30-55	Verde
55-60	Amarillo
60-65	Naranja
65-70	Rojo oscuro
>70	Rojo



Elipsoida Internacional. Proyección UTM. Datos sustrato 1991 hasta 2016. Las longitudes están referidas al meridiano de Greenwich. Las alturas se refieren al nivel medio del Mediterráneo en Huelva. Equivalencia de las normas de nivel 10 metros. Las coordenadas geográficas en negro corresponden a la cuadrícula UTM.

Ministerio de Fomento

SECRETARÍA DE ESTADO DE INFRAESTRUCTURAS Y PLANIFICACIÓN  
DIRECCIÓN GENERAL DE CARRETERAS  
SUBDIRECCIÓN GENERAL DE PLANIFICACIÓN

