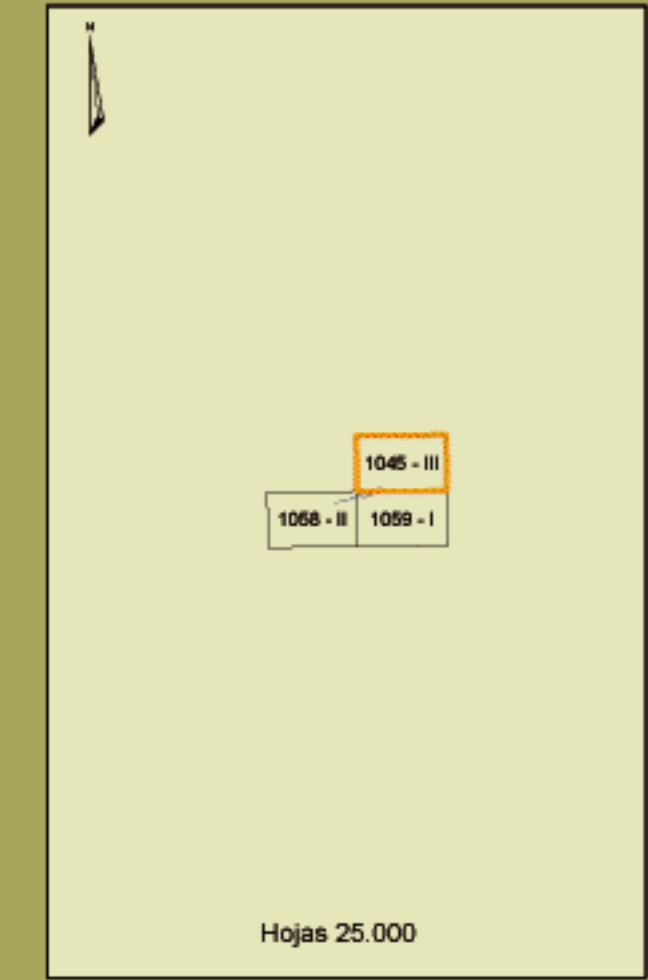
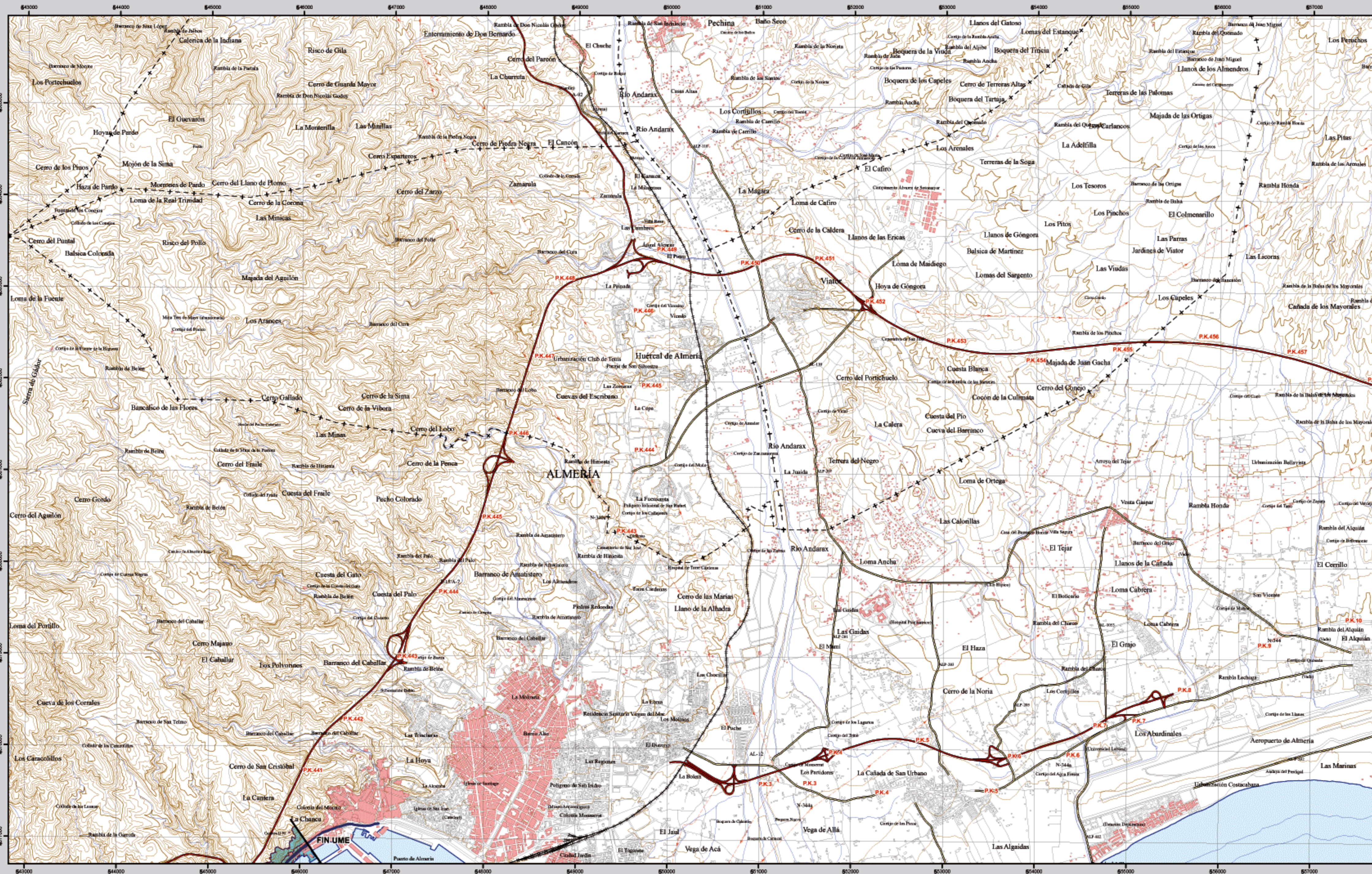


# ALMERÍA



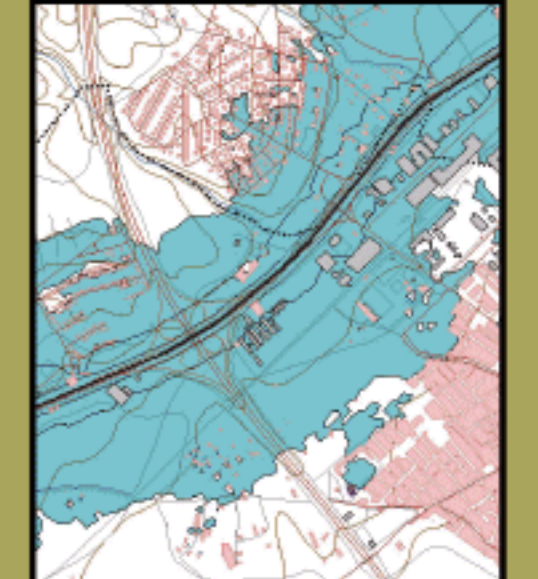
1045 - III

ALMERÍA

MAPA ESTRATÉGICO DE RUIDO  
ANDALUCÍA ORIENTAL  
UNIDAD DE MAPA ESTRATÉGICO N-340a\_2

Escala 1 : 25.000

Mapa de Zona de Afección



**Infraestructura**

- Carretera Nacional, Autónoma 1<sup>er</sup> orden.
- Carretera Autónoma 2<sup>er</sup> orden.
- Carretera Autónoma 3<sup>er</sup> orden y otras.
- Camino, pista y vías pecuarias.
- Ferrocarril.
- Línea eléctrica.
- Eje del trazo de la N-340a.

**Socioestructura**

- Edificaciones.
- Zonas Verdes.

**Límites Administrativos**

- Límite municipal.
- Límite autonómico.

**Hidrografía**

- Ríos.
- Arroyos, canales y acequias.
- Embalses y balsas.

**Zonas de Afección**

- Zona de afección.
- Isófonas de Lden 55, 65 y 75 dB(A).

**Superficies afectadas por los valores de Lden indicados**

Superficie (km <sup>2</sup> )	>55 dB	>65 dB	>75 dB
1,2	0,42	0,13	

**Población expuesta a los valores de Lden indicados**

Viviendas (centenas)	Nº personas (centenas)
3	8
1	2
0	0

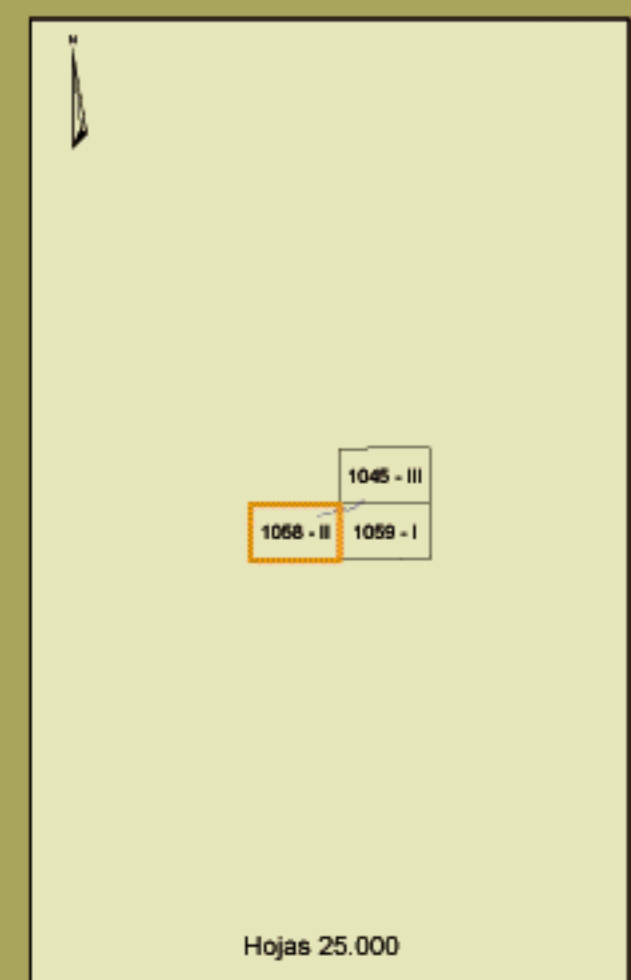
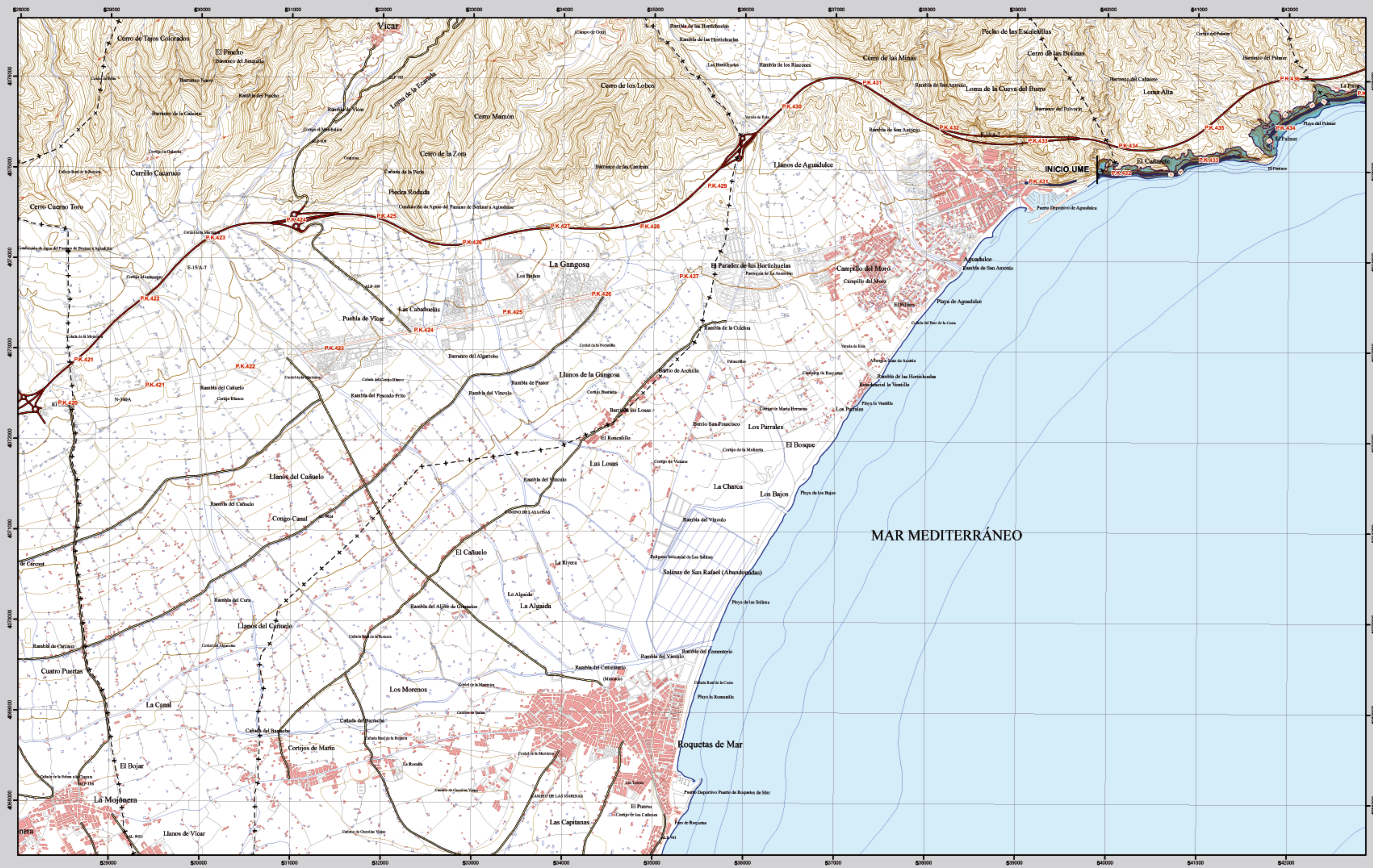
**Hospitales y colegios expuestos a los valores de Lden indicados**

Nº hospitales	Nº colegios
0	0
0	0
0	0





# ROQUETAS DE MAR



1058 - II



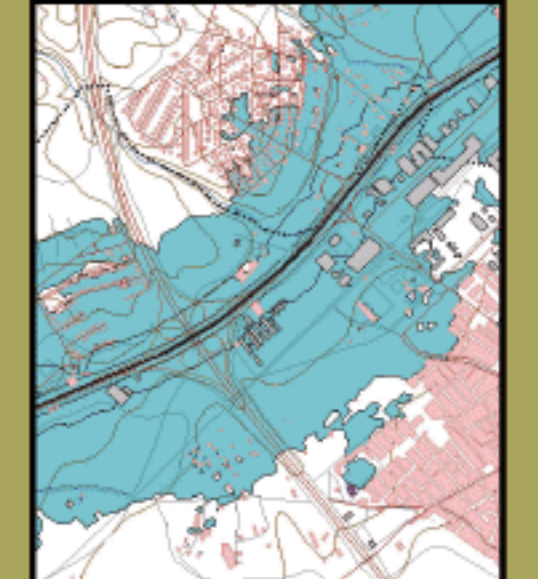
## ROQUETAS DE MAR

### MAPA ESTRATÉGICO DE RUIDO ANDALUCÍA ORIENTAL UNIDAD DE MAPA ESTRATÉGICO N-340a\_2

Escala 1 : 25.000

Este cartográfico: Mapa Topográfico Nacional de España  
Instituto Geográfico Nacional

#### Mapa de Zona de Afección



**Infraestructura**

- Carretera Nacional, Autónoma 1<sup>er</sup> orden.
- Carretera Autónoma 2<sup>er</sup> orden.
- Carretera Autónoma 3<sup>er</sup> orden y otras.
- Caminos, pistas y vías pecuarias.
- Ferrocarril.
- Línea eléctrica.
- Eje del trazo de la N-340a.

**Socioestructura**

- Edificaciones.
- Zonas Verdes.

**Límites Administrativos**

- Límite municipal.
- Límite autonómico.

**Hidrografía**

- Ríos.
- Arroyos, canales y acequias.
- Embalses y balsas.

**Zonas de Afección**

- Zona de afección.
- Isófonas de Lden 55, 65 y 75 dB(A).

**Superficies afectadas por los valores de Lden indicados**

Superficie (km <sup>2</sup> )	
>55 dB	1,2
>65 dB	0,42
>75 dB	0,13

**Población expuesta a los valores de Lden indicados**

Viviendas (centenas)	Nº personas (centenas)
>55 dB	3 / 8
>65 dB	1 / 2
>75 dB	0 / 0

**Hospitales y colegios expuestos a los valores de Lden indicados**

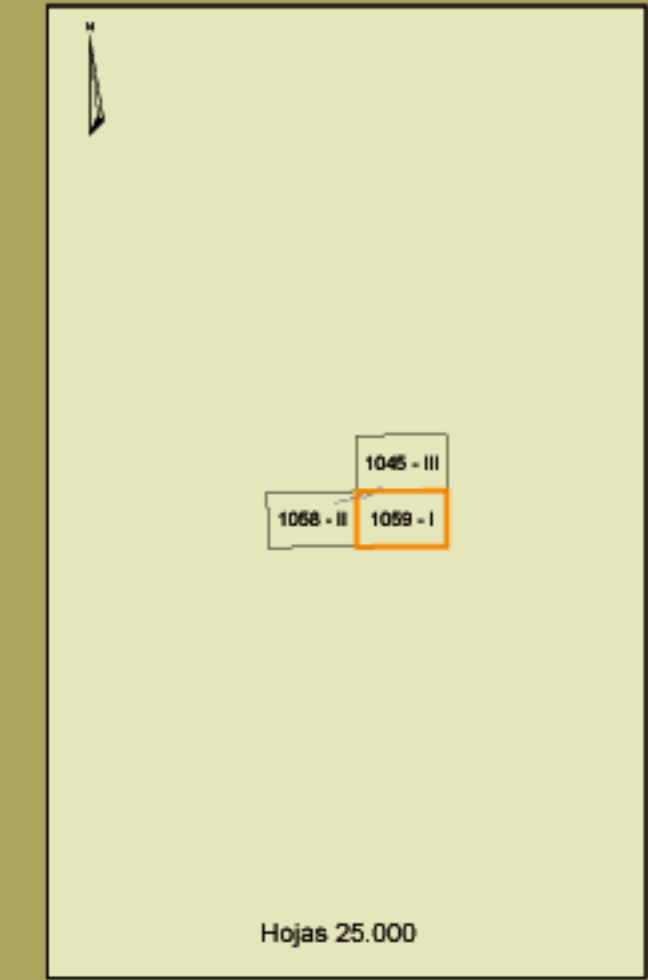
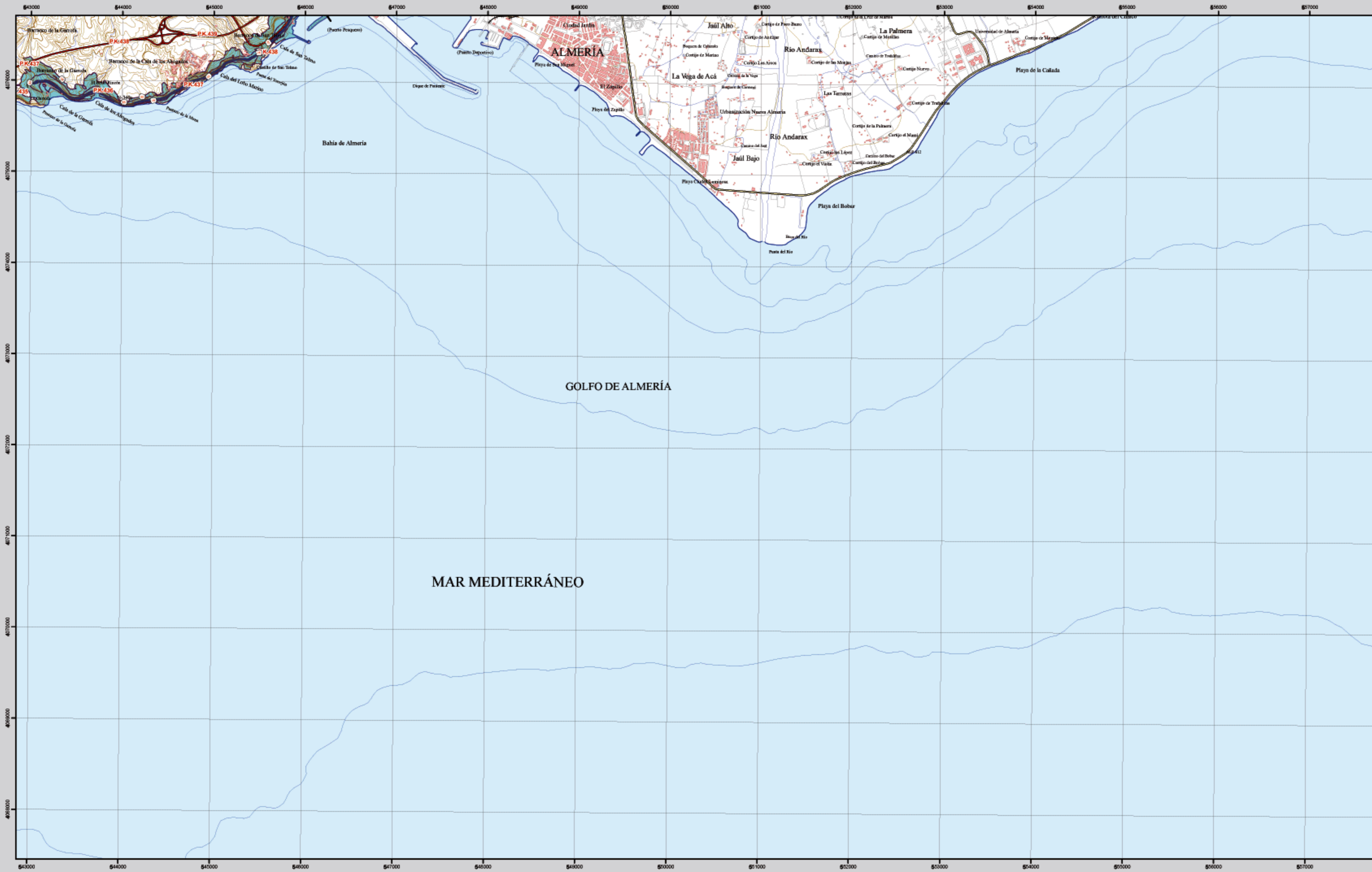
Nº hospitales	Nº colegios
>55 dB	0 / 0
>65 dB	0 / 0
>75 dB	0 / 0



Elipsoide internacional. Proyección U.T.M. Datum europeo 1950 hasta 2000. Las longitudes están referidas al meridiano de Greenwich. Las alturas se refieren al nivel medio del Mediterráneo en Almería. Equivalencia de las curvas de nivel 10 metros. Las coordenadas geográficas en rojo corresponden a la cuadrícula U.T.M.



# ALMERÍA SUR

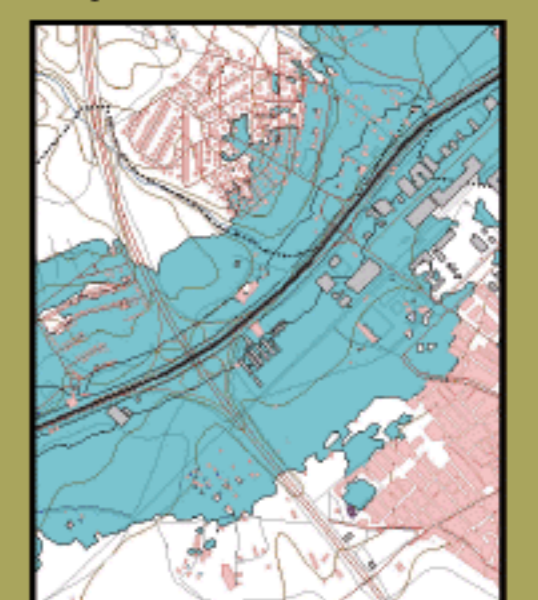


## ALMERÍA SUR

### MAPA ESTRATÉGICO DE RUIDO ANDALUCÍA ORIENTAL UNIDAD DE MAPA ESTRATÉGICO N-340a\_2

Escala 1 : 25.000

Mapa de Zona de Afección



**Infraestructura**

- Carretera Nacional, Autónoma 1<sup>er</sup> orden.
- Carretera Autónoma 2<sup>er</sup> orden.
- Carretera Autónoma 3<sup>er</sup> orden y otras.
- Caminos, pistas y vías pecuarias.
- Ferrocarril.
- Línea eléctrica.
- Eje del tronco de la N-340a.

**Socioestructura**

- Edificaciones.
- Zonas Verdes.

**Límites Administrativos**

- Límite municipal.
- Límite autonómico.

**Hidrografía**

- Ríos.
- Arroyos, canales y acequias.
- Embalses y balsas.

**Zonas de Afección**

- Zona de afección.
- Isófonas de Lden 55, 65 y 75 dB(A).

**Superficies afectadas por los valores de Lden indicados**

Superficie (km <sup>2</sup> )	
>55 dB	1,2
>65 dB	0,42
>75 dB	0,13

**Población expuesta a los valores de Lden indicados**

Viviendas (centenas)	Nº personas (centenas)
>55 dB	3 / 8
>65 dB	1 / 2
>75 dB	0 / 0

**Hospitales y colegios expuestos a los valores de Lden indicados**

Nº hospitales	Nº colegios
>55 dB	0 / 0
>65 dB	0 / 0
>75 dB	0 / 0

