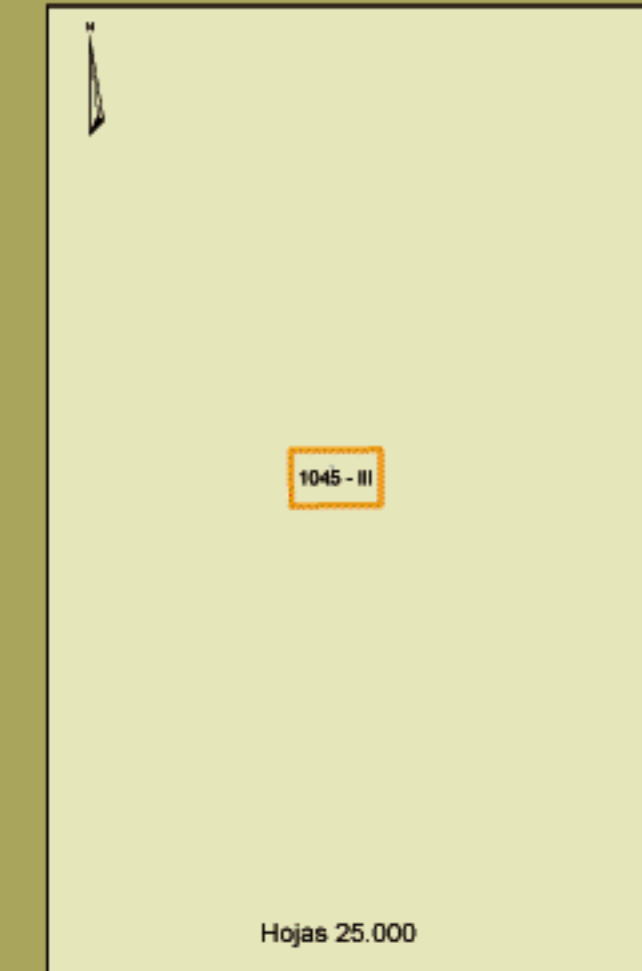
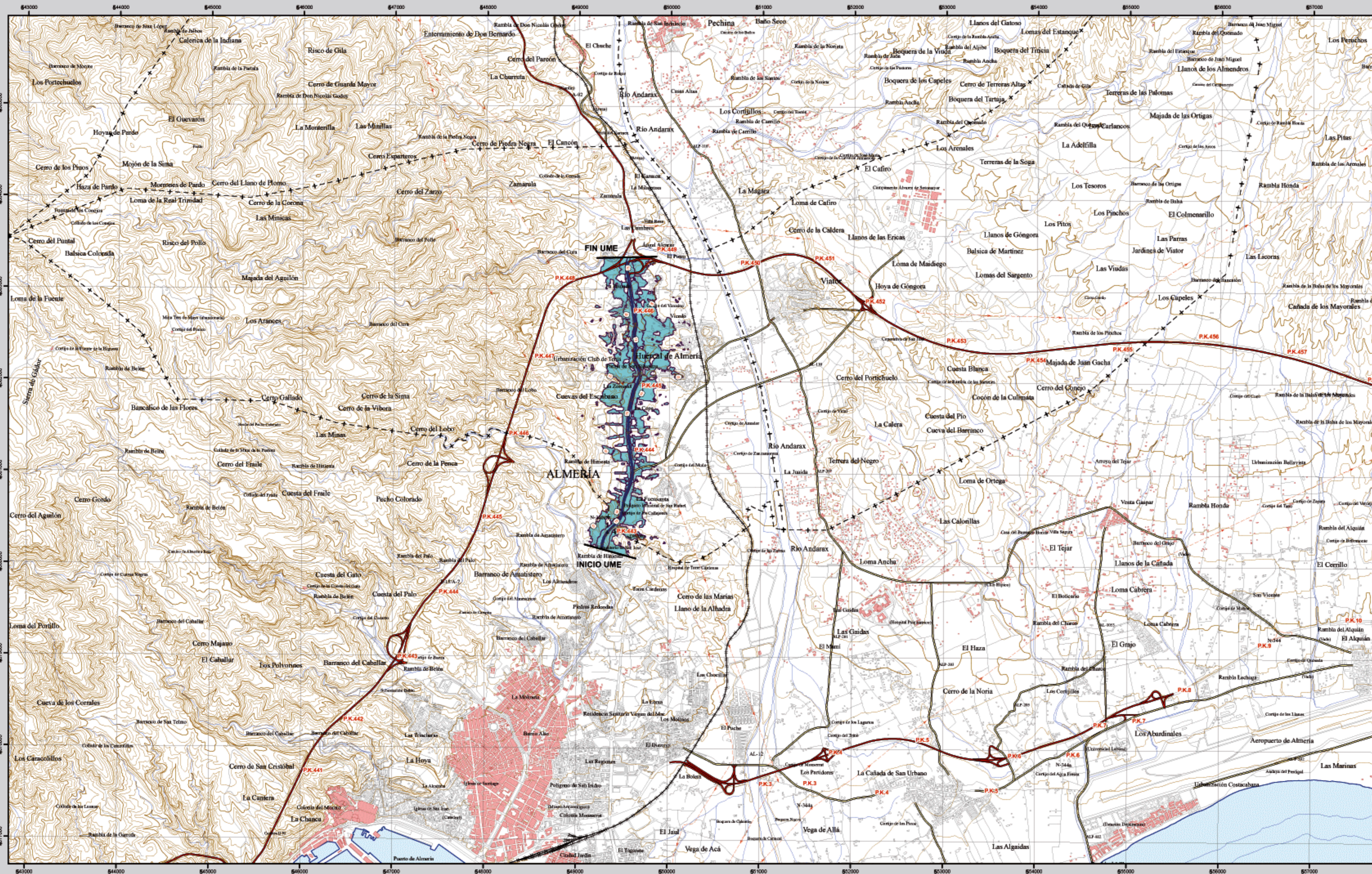


ALMERÍA



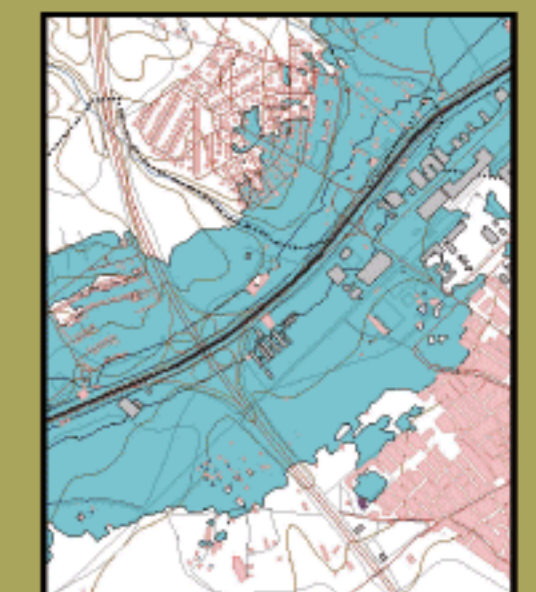
1045 - III

ALMERÍA

MAPA ESTRATÉGICO DE RUIDO
ANDALUCÍA ORIENTAL
UNIDAD DE MAPA ESTRATÉGICO N-340a-3

Escala 1 : 25.000

Mapa de Zona de Afección



Infraestructura

- Carretera Nacional, Autónoma 1^{er} orden.
- Carretera Autónoma 2^{er} orden.
- Carretera Autónoma 3^{er} orden y otras.
- Camino, pista y vías pecuarias.
- Ferrocarril.
- Línea eléctrica.
- Eje del trazo de la N-340a.

Socioestructura

- Edificaciones.
- Zonas Verdes.
- Límites Administrativos**
- Límite municipal.
- Límite autonómico.
- Hidrografía**
- Ríos.
- Arroyos, canales y acequias.
- Embalses y balsas.

Zonas de Afección

- Zona de afección.
- Isófonas de Lden 55, 65 y 75 dB(A).

Superficies afectadas por los valores de Lden indicados	
Superficie (km ²)	
>55 dB	1,23
>65 dB	0,42
>75 dB	0,12
Población expuesta a los valores de Lden indicados	
Viviendas (centenas)	Nº personas (centenas)
>55 dB	7 / 13
>65 dB	1 / 2
>75 dB	0 / 0
Hospitales y colegios expuestos a los valores de Lden indicados	
Nº hospitales	Nº colegios
>55 dB	0 / 0
>65 dB	0 / 0
>75 dB	0 / 0

1 : 25.000

Elipsoidal internacional. Proyección U.T.M. Datum europeo 1989 hasta 2000. Las longitudes están referidas al meridiano de Greenwich. Las alturas se refieren al nivel medio del Mediterráneo en Alicante. Equivalencia de los metros de 100 metros. Las coordenadas geográficas en rojo corresponden a la cuadrícula UTM.

Ministerio de Fomento
SECRETARÍA DE ESTADO DE INFRAESTRUCTURAS Y PLANTACIONES
DIRECCIÓN GENERAL DE CARRETERAS
SUBDIRECCIÓN GENERAL DE PLANTACIONES

