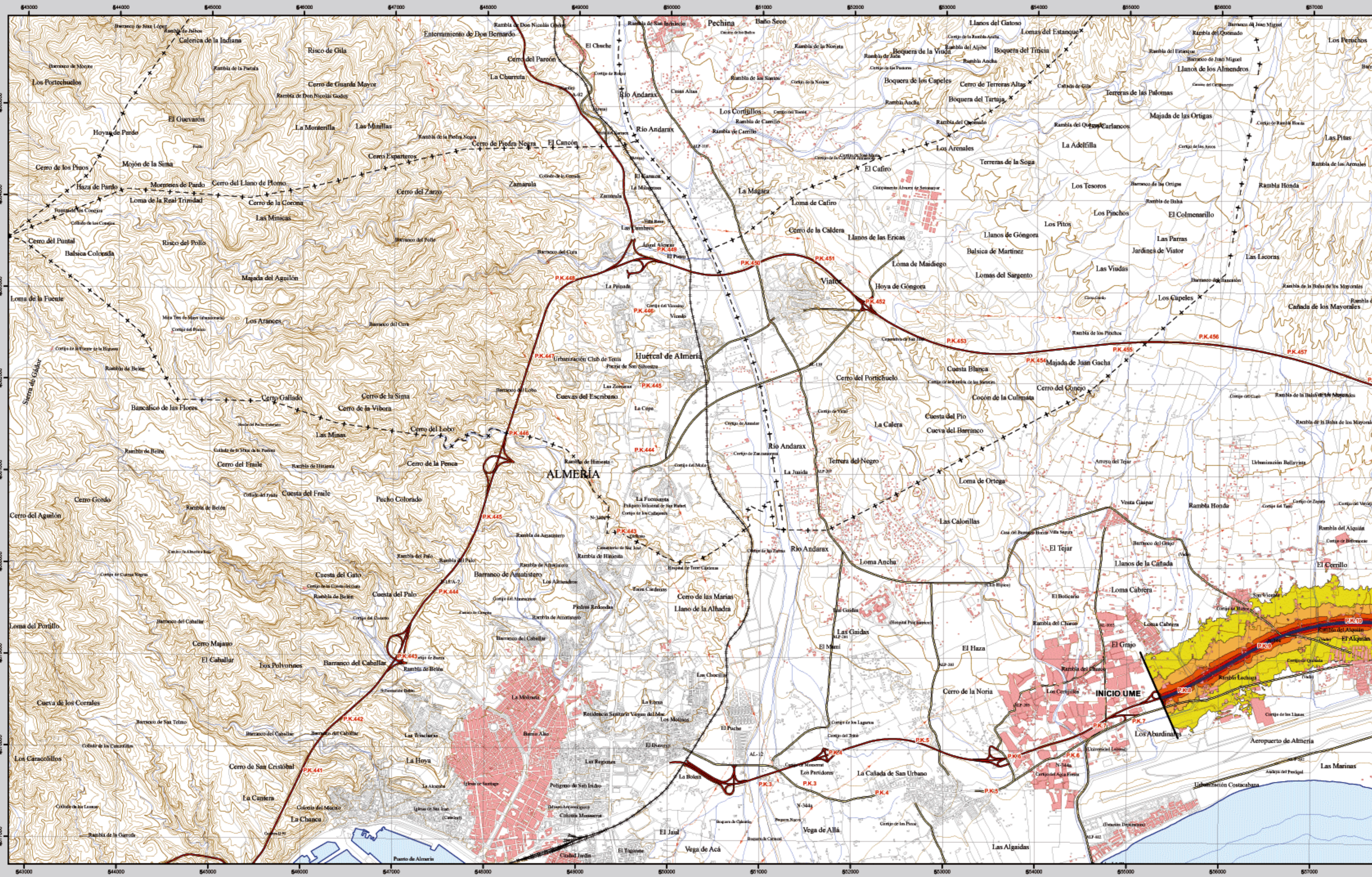


ALMERÍA



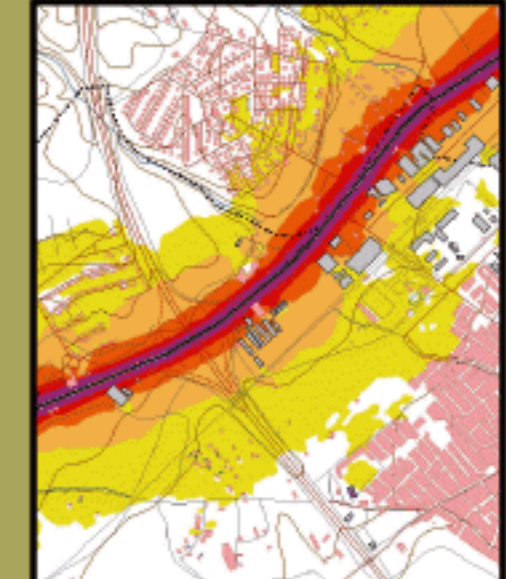
1045 - III

ALMERÍA

MAPA ESTRATÉGICO DE RUIDO
ANDALUCÍA ORIENTAL
UNIDAD DE MAPA ESTRATÉGICO N-344

Escala 1 : 25.000

Mapa de niveles sonoros Lden



Infraestructura

Carretera Nacional, Autónoma 1 ^{er} orden.	
Carretera Autónoma 2 ^{er} orden.	
Carretera Autónoma 3 ^{er} orden y otras.	
Camino, pista y vías pecuarias	
Ferrocarril	
Línea eléctrica	
Eje del tronco de la N-344	

Socioestructura

Edificaciones	
Zonas Verdes	
Límites Administrativos	
Límite municipal	
Límite autonómico	
Hidrografía	
Ríos	
Arroyos, canales y acequias	
Embalses y balsas	

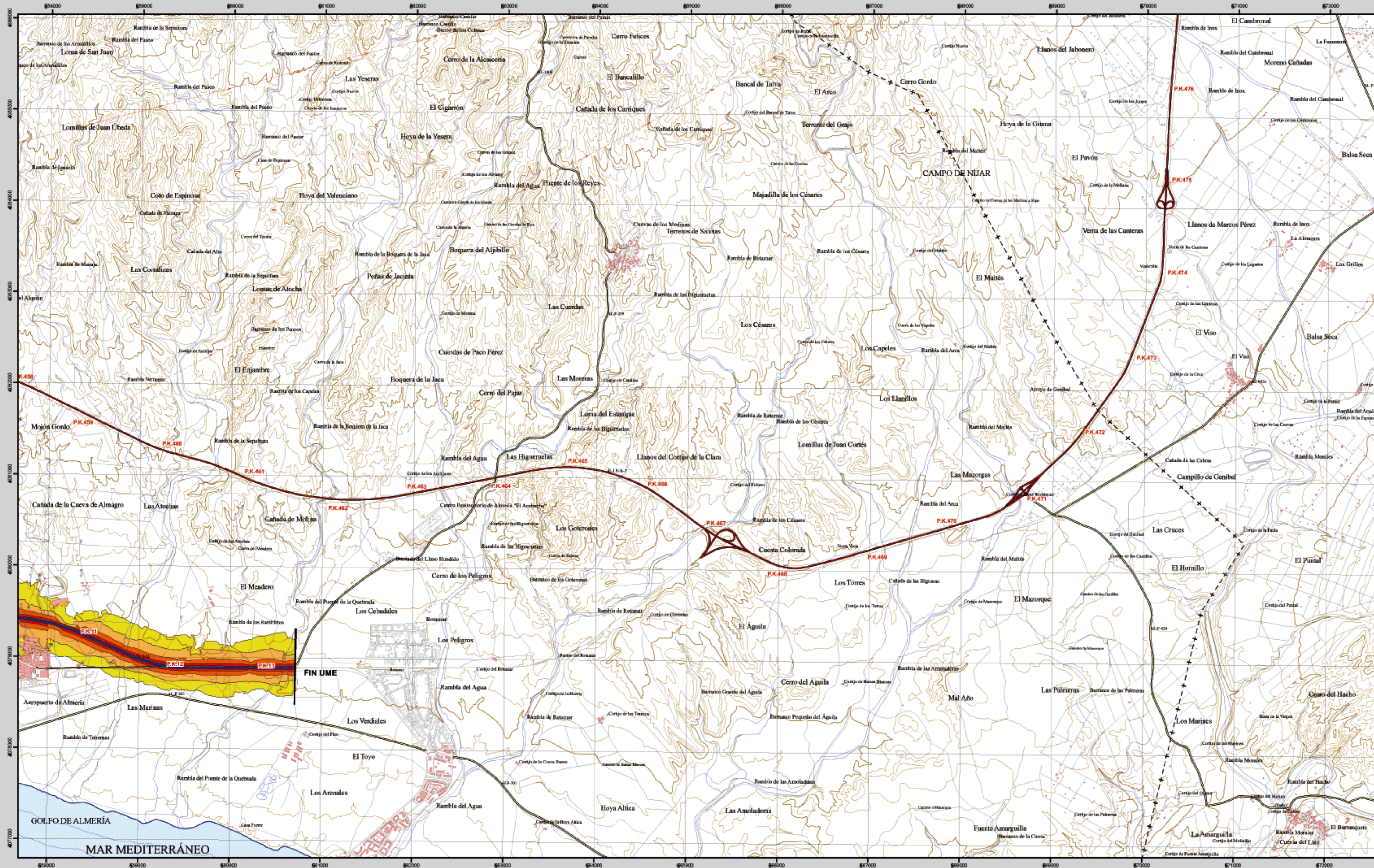
Niveles Sonoros

Lden dB(A)	Color
55-60	Yellow
60-65	Orange
65-70	Red-Orange
70-75	Red
>75	Purple



Esquema internacional. Proyección U.T.M. Datum europeo 1959 hasta 2000. Las longitudes están referidas al meridiano de Greenwich. Las alturas se refieren al nivel medio del Mediterráneo en Almería. Equivalencia de los metros de 100 milímetros. Las coordenadas geográficas en negro corresponden a la cuadrícula U.T.M.

EL ALQUIÁN



Infraestructura

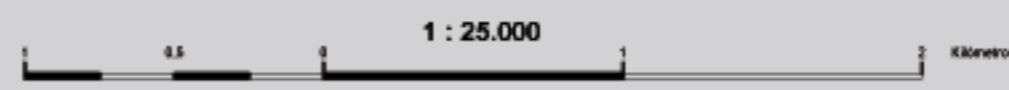
Carretera Nacional, Autónoma 1 ^{er} orden.	—
Carretera Autónoma 2 ^{er} orden.	—
Carretera Autónoma 3 ^{er} orden y otras.	—
Caminos, pistas y vías pecuarias	—
Ferrocarril	—+—+—
Línea eléctrica	—
Eje del tronco de la N-344	—

Socioestructura

Edificaciones	■
Zonas Verdes	■
Límites Administrativos	
Límite municipal	—+—+—
Límite autonómico	++ ++
Hidrografía	
Ríos	—
Arroyos, canales y acequias	—
Embalses y balsas	■

Niveles Sonoros

Lden dB(A)	Color
55-60	Verde
60-65	Amarillo
65-70	Naranja
70-75	Rojo
>75	Púrpura



Elipsoide internacional. Proyección U.T.M. Datos topográficos 1:50,000. Las longitudes están referidas al meridiano de Greenwich. Las alturas se refieren al nivel medio del Mediterráneo en Alicante. Equivalencia de los metros de 1957 a los metros de 1983. Las coordenadas geográficas en rojo corresponden a la cuadrícula U.T.M.



1045 - IV



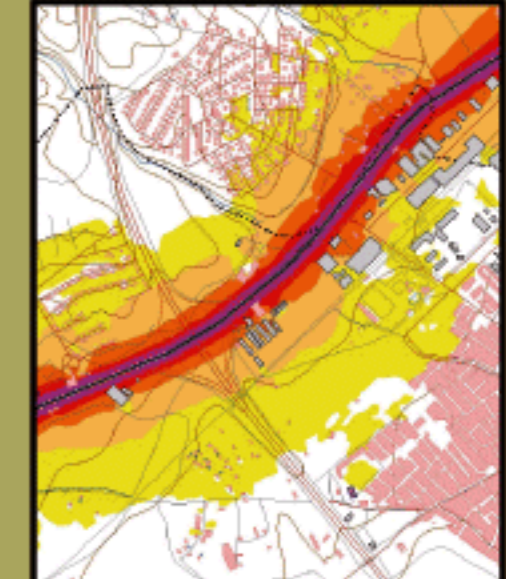
EL ALQUÍÁN

MAPA ESTRATÉGICO DE RUIDO ANDALUCÍA ORIENTAL
 UNIDAD DE MAPA ESTRATÉGICO N-344

Escala 1 : 25.000

Base cartográfica: Mapa Topográfico Nacional de España. Instituto Geográfico Nacional.

Mapa de niveles sonoros Lden



Ministerio de Fomento	SECRETARÍA DE ESTADO DE INFRAESTRUCTURAS Y PLANIFICACIÓN
	DIRECCIÓN GENERAL DE CARRETERAS
	SUBDIRECCIÓN GENERAL DE PLANIFICACIÓN

