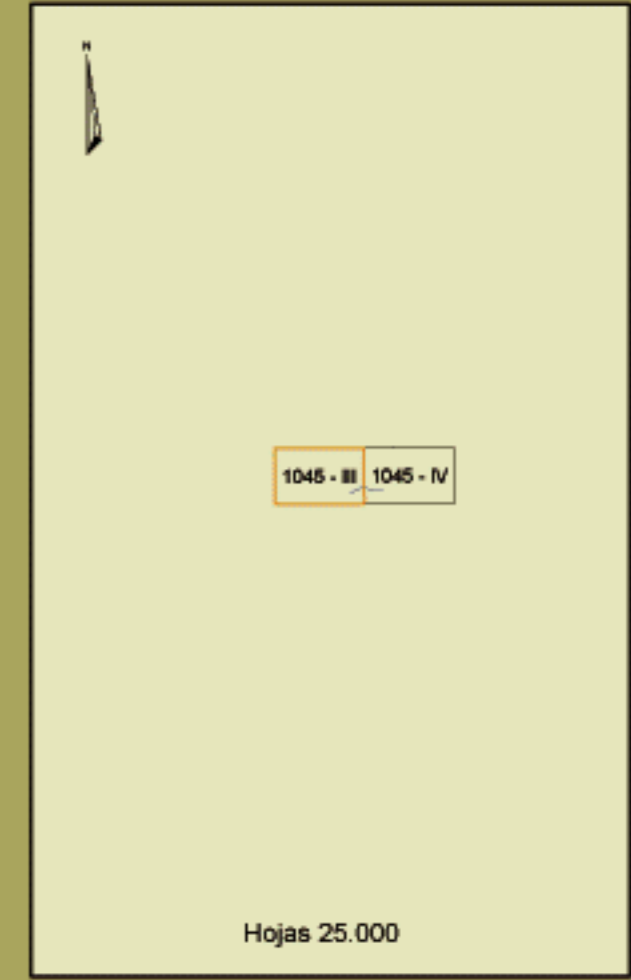
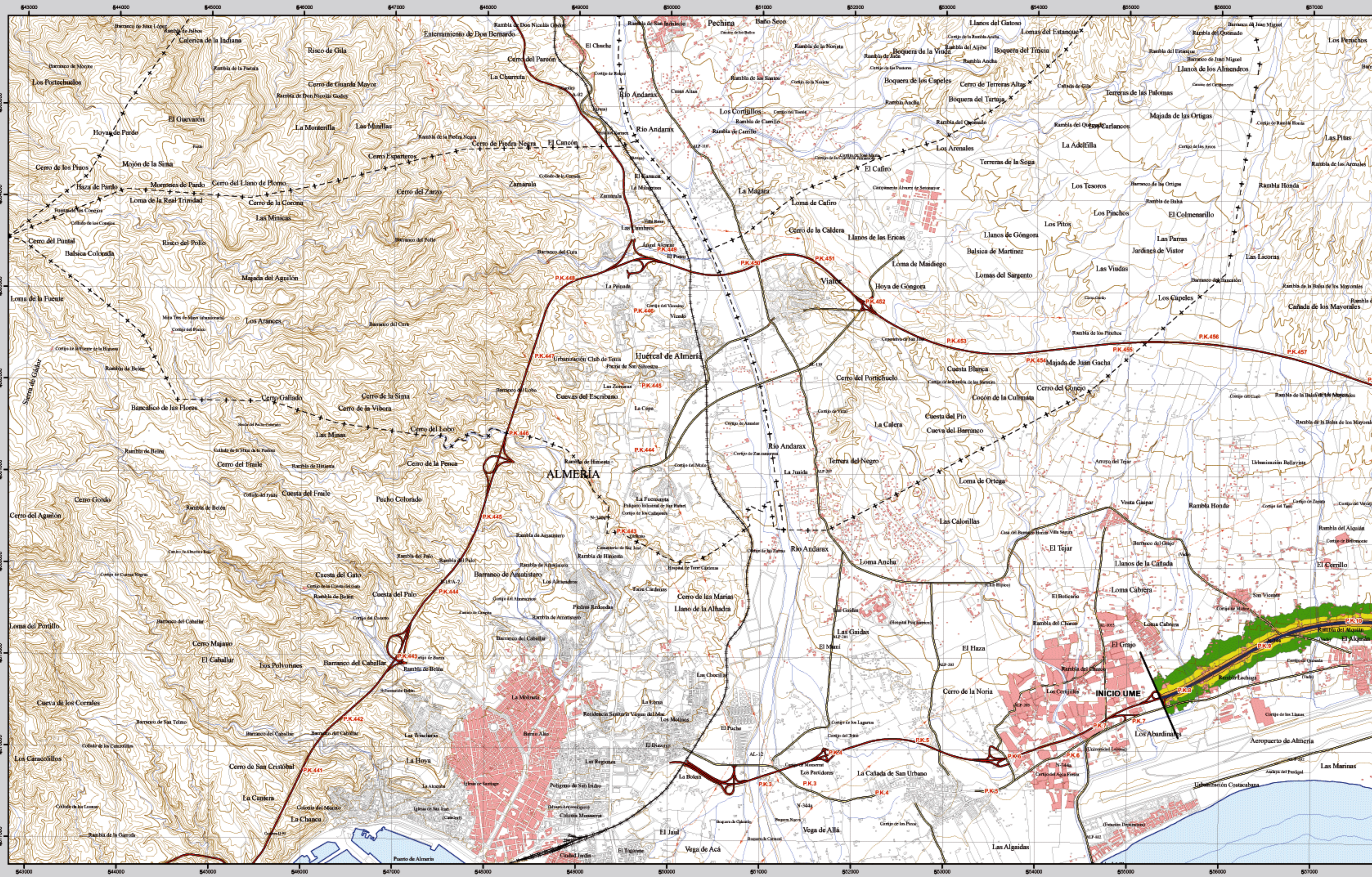


ALMERÍA



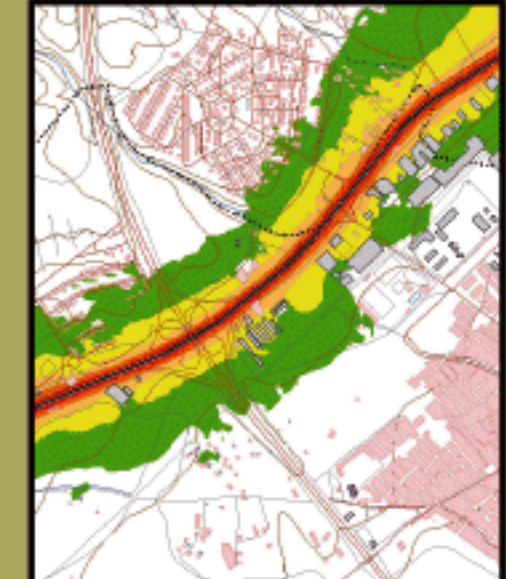
1045 - III

ALMERÍA

MAPA ESTRATÉGICO DE RUIDO
ANDALUCÍA ORIENTAL
UNIDAD DE MAPA ESTRATÉGICO N-344

Escala 1 : 25.000

Mapa de niveles sonoros L_{noche}



Infraestructura

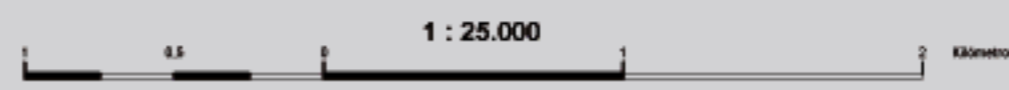
Carretera Nacional, Autónoma 1 ^{er} orden	
Carretera Autónoma 2 ^{er} orden	
Carretera Autónoma 3 ^{er} orden y otras	
Camino, pista y vías pecuarias	
Ferrocarril	
Línea eléctrica	
Eje del tronco de la N-344	

Socioestructura

Edificaciones	
Zonas Verdes	
Límites Administrativos	
Límite municipal	
Límite autonómico	
Hidrografía	
Ríos	
Arroyos, canales y acequias	
Embalses y balsas	

Niveles Sonoros

L _{noche} dB(A)	Color
50-55	Verde
55-60	Amarillo
60-65	Naranja
65-70	Rojo oscuro
>70	Rojo

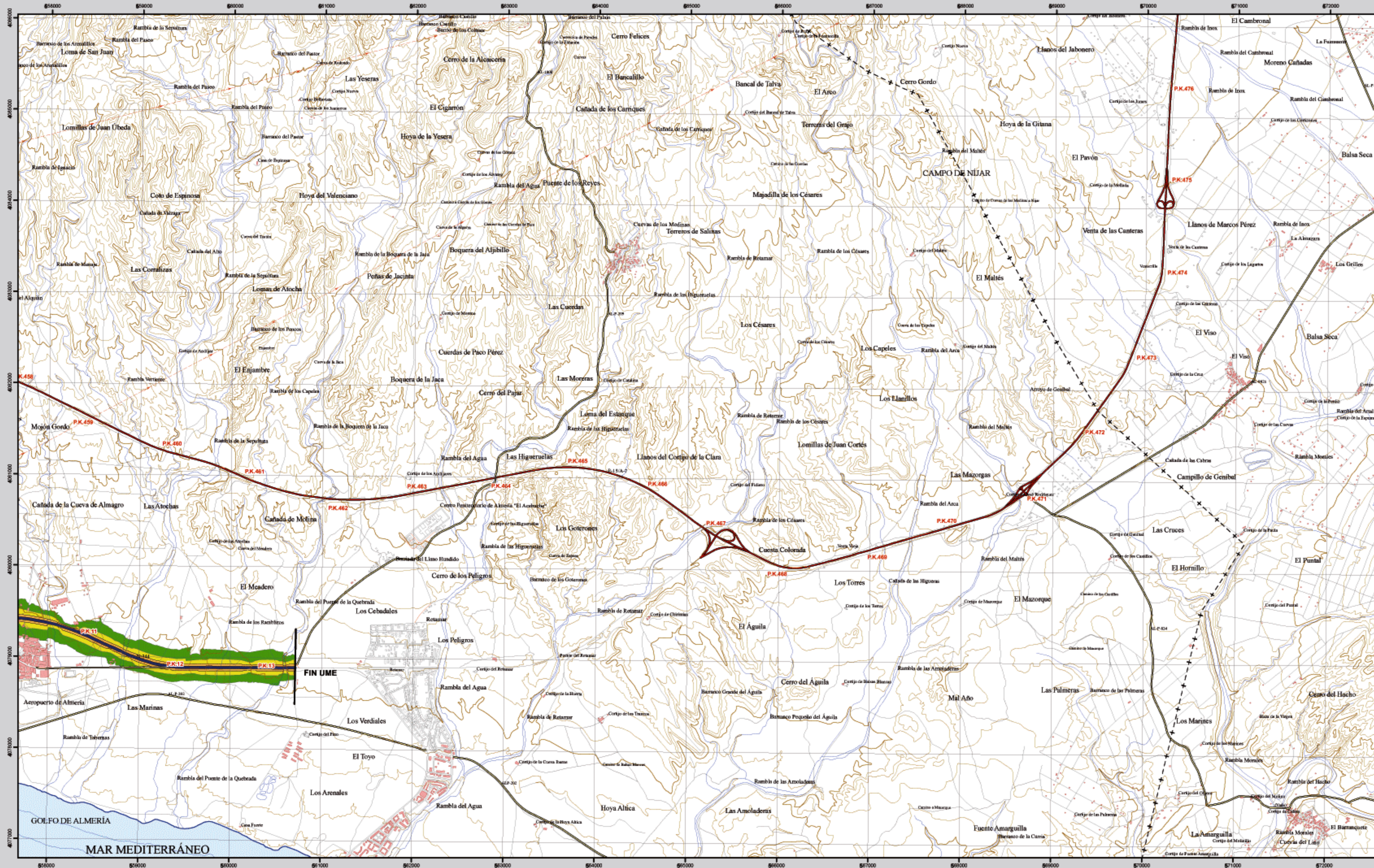


Elipsoide internacional. Proyección U.T.M. Datum europeo 1959 hasta 2000. Las longitudes están referidas al meridiano de Greenwich. Las alturas se refieren al nivel medio del Mediterráneo en Almería. Equivalencia de las curvas de nivel: 10 metros. Las coordenadas geográficas en negro corresponden a la cuadrícula U.T.M.

Ministerio de Fomento
SECRETARÍA DE ESTADO DE INFRAESTRUCTURAS Y PLANTACION
DIRECCIÓN GENERAL DE CARRETERAS
SUBDIRECCIÓN GENERAL DE PLANTACION



EL ALQUIÁN

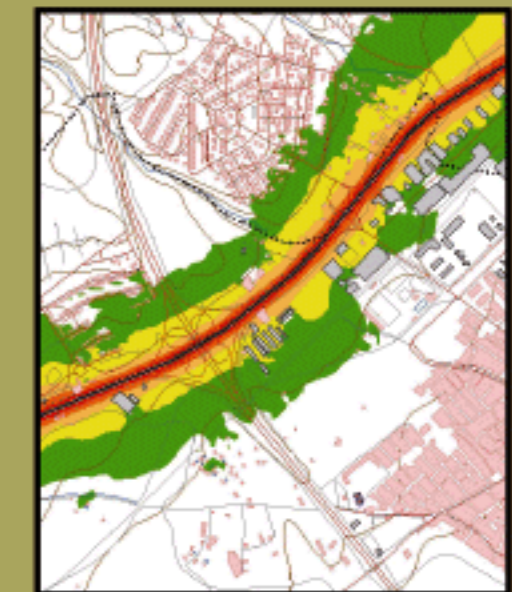


EL ALQUÍÁN

MAPA ESTRATÉGICO DE RUIDO ANDALUCÍA ORIENTAL UNIDAD DE MAPA ESTRATÉGICO N-344

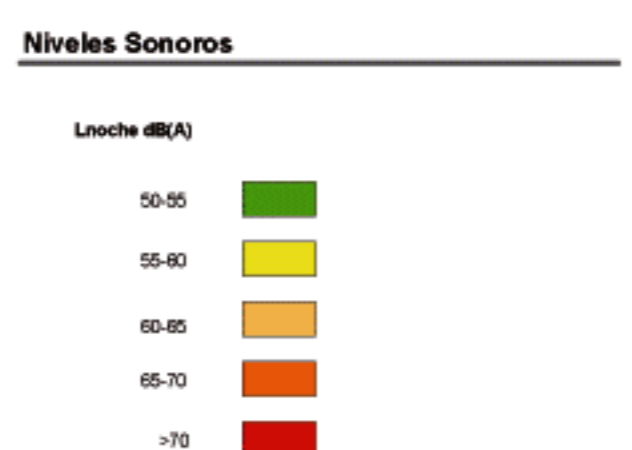
Escala 1 : 25.000

Mapa de niveles sonoros L_{noche}



- #### Infraestructura
- Carretera Nacional, Autónoma 1^{er} orden
 - Carretera Autónoma 2^{er} orden
 - Carretera Autónoma 3^{er} orden y otras
 - Caminos, pistas y vías pecuarias
 - Ferrocarril
 - Línea eléctrica
 - Eje del tronco de la N-344

- #### Socioestructura
- Edificaciones
 - Zonas Verdes
- #### Límites Administrativos
- Límite municipal
 - Límite autonómico
- #### Hidrografía
- Ríos
 - Arroyos, canales y acequias
 - Embalses y balsas



Elipsoide internacional. Proyección U.T.M. Datos europeo 1950 hasta 2000. Las longitudes están referidas al meridiano de Greenwich. Las alturas se refieren al nivel medio del Mediterráneo en Almería. Equivalencia de los metros de 10 metros. Las coordenadas geográficas en rojo corresponden a la cuadrícula U.T.M.