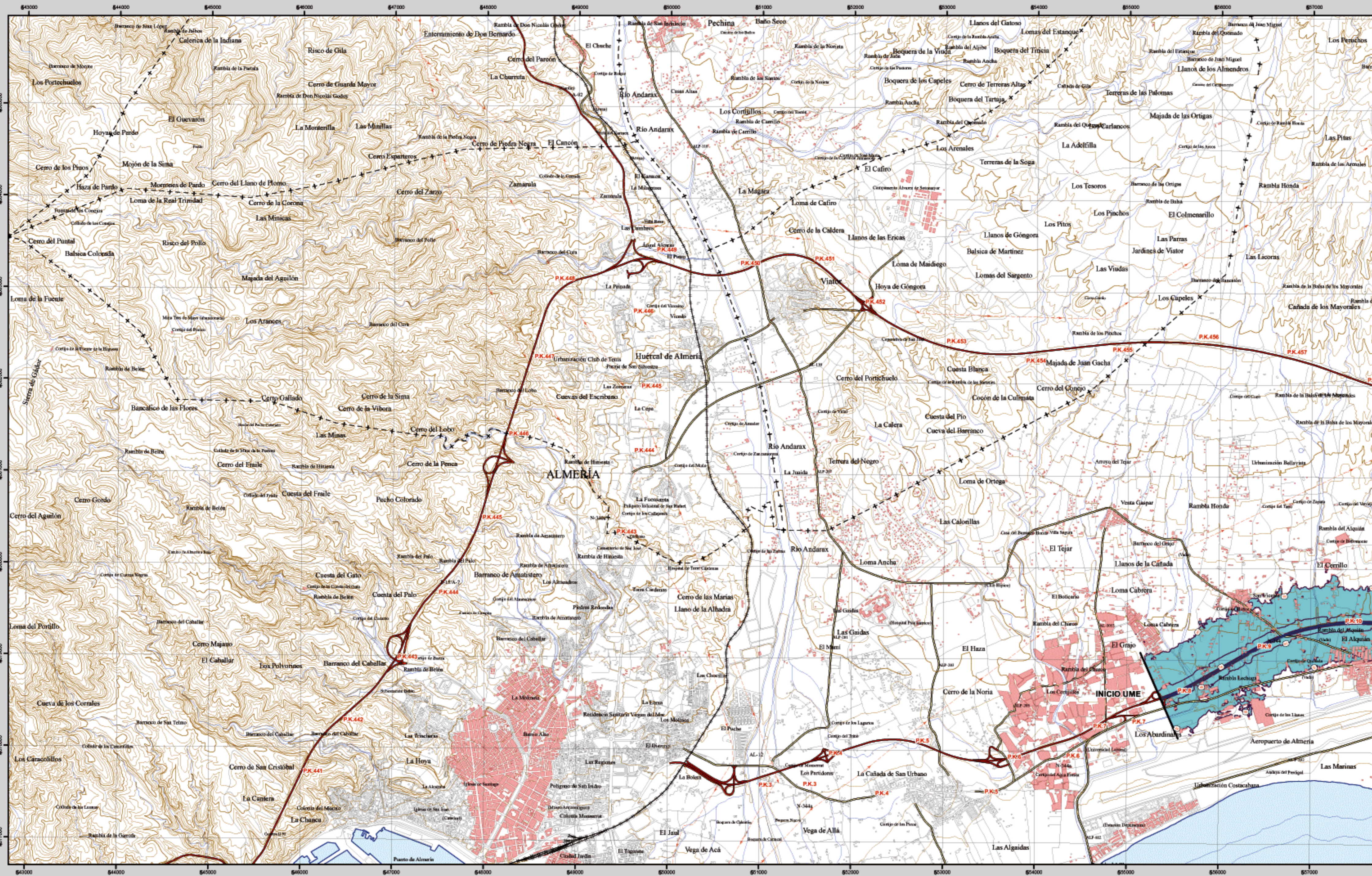


ALMERÍA



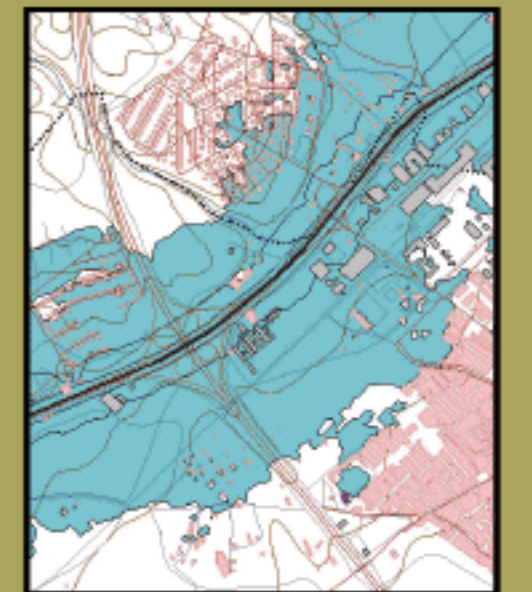
1045 - III

ALMERÍA

MAPA ESTRATÉGICO DE RUIDO
ANDALUCÍA ORIENTAL
UNIDAD DE MAPA ESTRATÉGICO N-344

Escala 1 : 25.000

Mapa de Zona de Afección



- Infraestructura**
- Carretera Nacional, Autónoma 1^{er} orden.
 - Carretera Autónoma 2^{er} orden.
 - Carretera Autónoma 3^{er} orden y otras.
 - Caminos, pistas y vías pecuarias.
 - Ferrocarril.
 - Línea eléctrica.
 - Eje del trazo de la N-344.

- Socioestructura**
- Edificaciones.
 - Zonas Verdes.
- Límites Administrativos**
- Límite municipal.
 - Límite autonómico.
- Hidrografía**
- Ríos.
 - Arroyos, canales y acequias.
 - Embalses y balsas.

- Zonas de Afección**
- Zona de afección.
 - Isófonas de Lden 55, 65 y 75 dB(A).

Superficies afectadas por los valores de Lden indicados	
Superficie (km ²)	
>55 dB	3,96
>65 dB	0,95
>75 dB	0,19

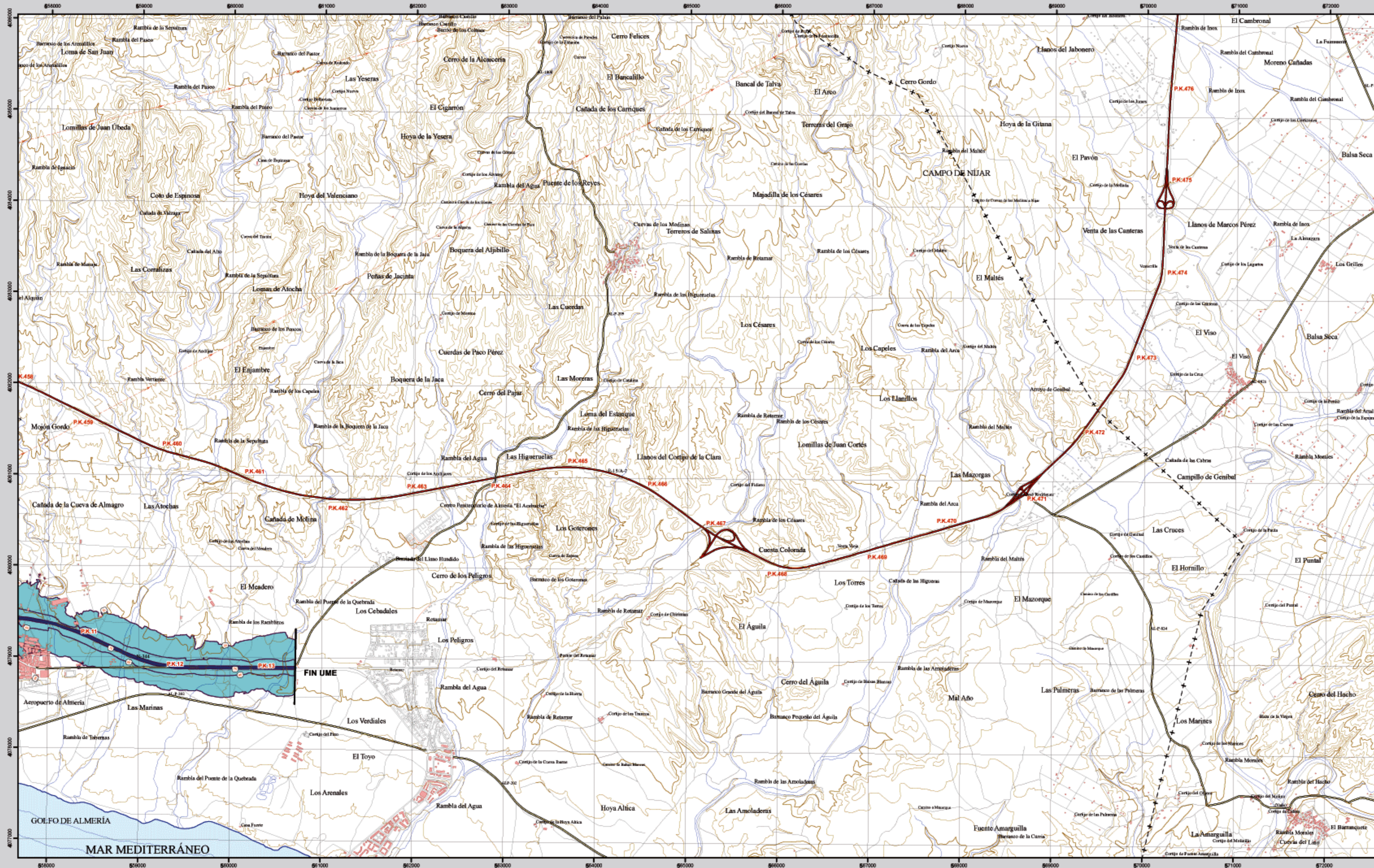
Población expuesta a los valores de Lden indicados		
	Viviendas (centenas)	Nº personas (centenas)
>55 dB	7	14
>65 dB	1	1
>75 dB	1	0

Hospitales y colegios expuestos a los valores de Lden indicados		
	Nº hospitales	Nº colegios
>55 dB	0	1
>65 dB	0	0
>75 dB	0	0



Elipsoidal internacional. Proyección U.T.M. Datum europeo 1950 hasta 2000. Las longitudes están referidas al meridiano de Greenwich. Las alturas se refieren al nivel medio del Mediterráneo en Almería. Equivalencia de los curvas de nivel 10 metros. Las coordenadas geográficas en rojo corresponden a la cuadrícula UTM.

EL ALQUIÁN

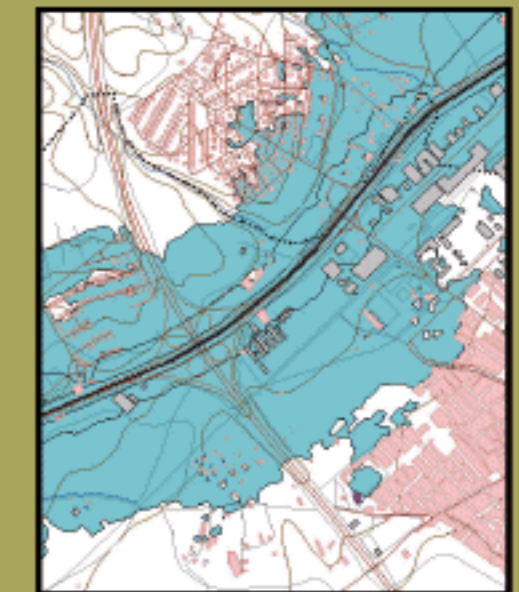


EL ALQUÍÁN

MAPA ESTRATÉGICO DE RUIDO ANDALUCÍA ORIENTAL UNIDAD DE MAPA ESTRATÉGICO N-344

Escala 1 : 25.000

Mapa de Zona de Afección

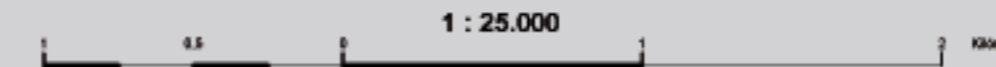


- #### Infraestructura
- Carretera Nacional, Autónoma 1^{er} orden
 - Carretera Autónoma 2^{er} orden
 - Carretera Autónoma 3^{er} orden y otras
 - Caminos, pistas y vías pecuarias
 - Ferrocarril
 - Línea eléctrica
 - Eje del trazo de la N-344

- #### Socioestructura
- Edificaciones
 - Zonas Verdes
 - Límites Administrativos**
 - Límite municipal
 - Límite autonómico
 - Hidrografía**
 - Ríos
 - Arroyos, canales y acequias
 - Embalses y balsas

- #### Zonas de Afección
- Zona de afección
 - Isófonas de Lden 55, 65 y 75 dB(A)

Superficies afectadas por los valores de Lden indicados	
Superficie (km ²)	
>55 dB	3,96
>65 dB	0,95
>75 dB	0,19
Población expuesta a los valores de Lden indicados	
Viviendas (centenas)	Nº personas (centenas)
>55 dB	7 / 14
>65 dB	1 / 1
>75 dB	1 / 0
Hospitales y colegios expuestos a los valores de Lden indicados	
Nº hospitales	Nº colegios
>55 dB	0 / 1
>65 dB	0 / 0
>75 dB	0 / 0



Elipsoide internacional. Proyección U.T.M. Datos topográficos 1:50.000. Las longitudes están referidas al meridiano de Greenwich. Las alturas se refieren al nivel medio del Mediterráneo en Alicante. Equivalencia de las curvas de nivel 10 metros. Las coordenadas geográficas en rojo corresponden a la cuadrícula Militar U.T.M.