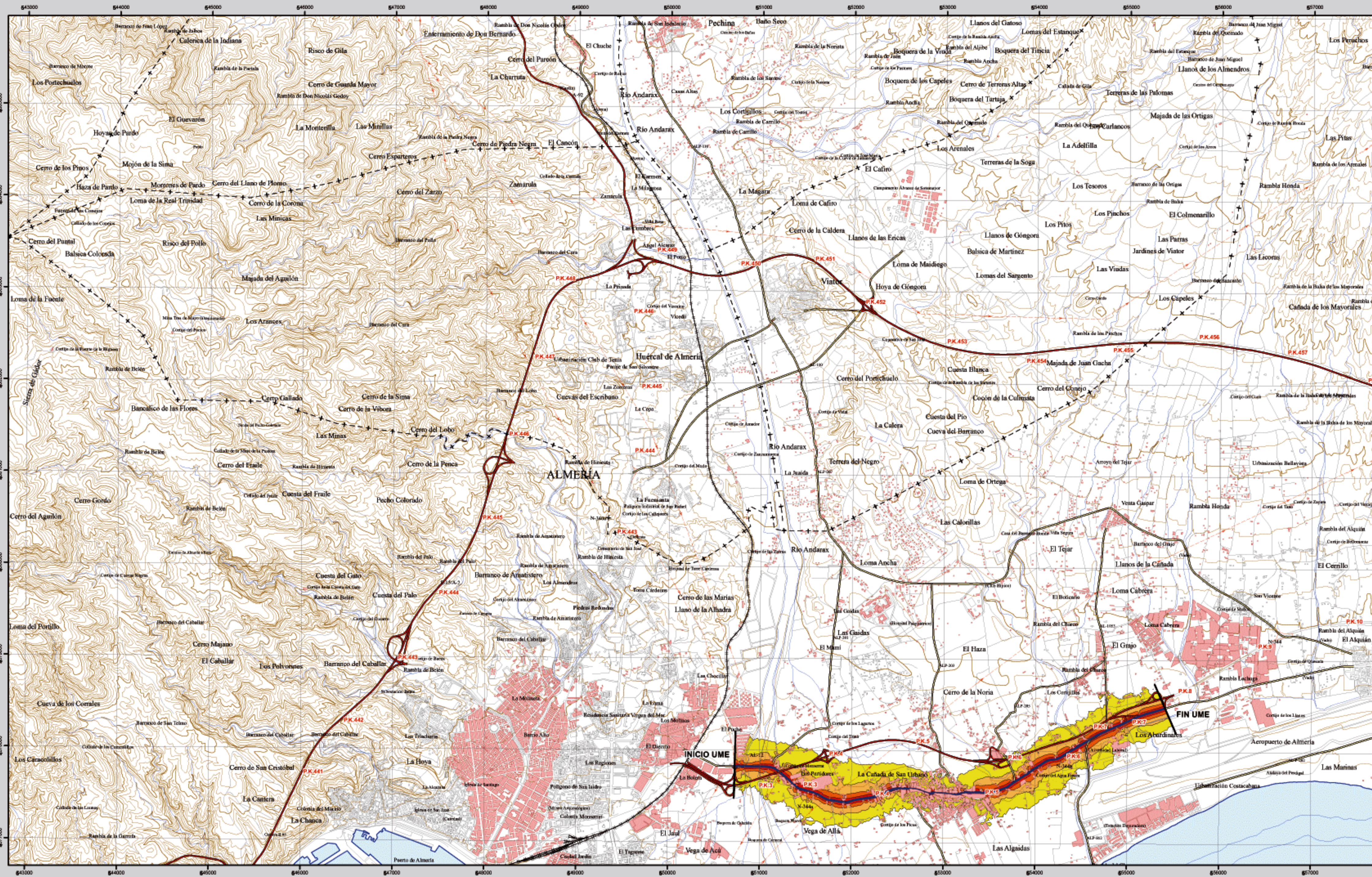


# ALMERÍA



1045 - III

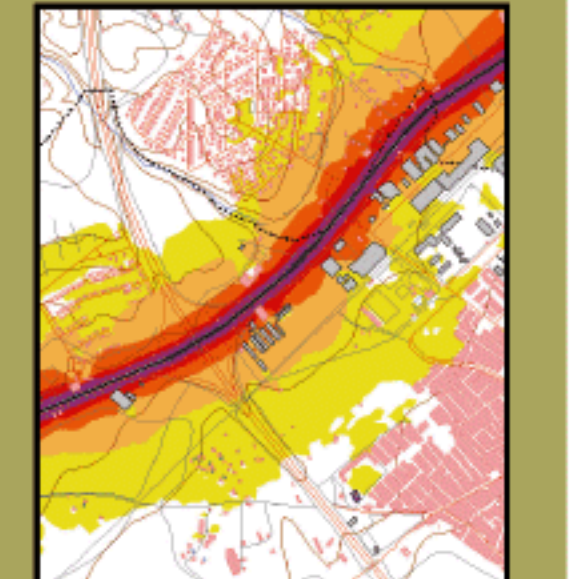
ALMERÍA

MAPA ESTRATÉGICO DE RUIDO  
ANDALUCÍA ORIENTAL  
UNIDAD DE MAPA ESTRATÉGICO N-344a

Escala 1 : 25.000

Base cartográfica: Mapa Topográfico Nacional de España  
Instituto Geográfico Nacional

Mapa de niveles sonoros Lden



**Infraestructura**

Carretera Nacional. Autónoma 1 <sup>o</sup> orden.	
Carretera Autónoma 2 <sup>o</sup> orden.	
Carretera Autónoma 3 <sup>o</sup> orden y otras.	
Caminos, pistas y vías pecuarias	
Ferrocarril	
Línea eléctrica	
Eje del tronco de la N-344	

**Socioestructura**

Edificaciones	
Zonas Verdes	
<b>Límites Administrativos</b>	
Límite municipal	
Límite autonómico	
<b>Hidrografía</b>	
Ríos	
Arroyos, canales y acequias	
Embalses y balsas	

**Niveles Sonoros**

Lden dB(A)	Color
55-60	Yellow
60-65	Orange
65-70	Red
70-75	Dark Red
>75	Purple



Proyección: UTM. Datum europeo 1959 hasta 2011. Las longitudes están referidas al meridiano de Greenwich.  
Las alturas se refieren al nivel medio del Mediterráneo en Almería. Caudalidades de los ríos de diez 10 metros.  
Las coordenadas geográficas en negro corresponden a la cuadrícula métrica U.T.M.