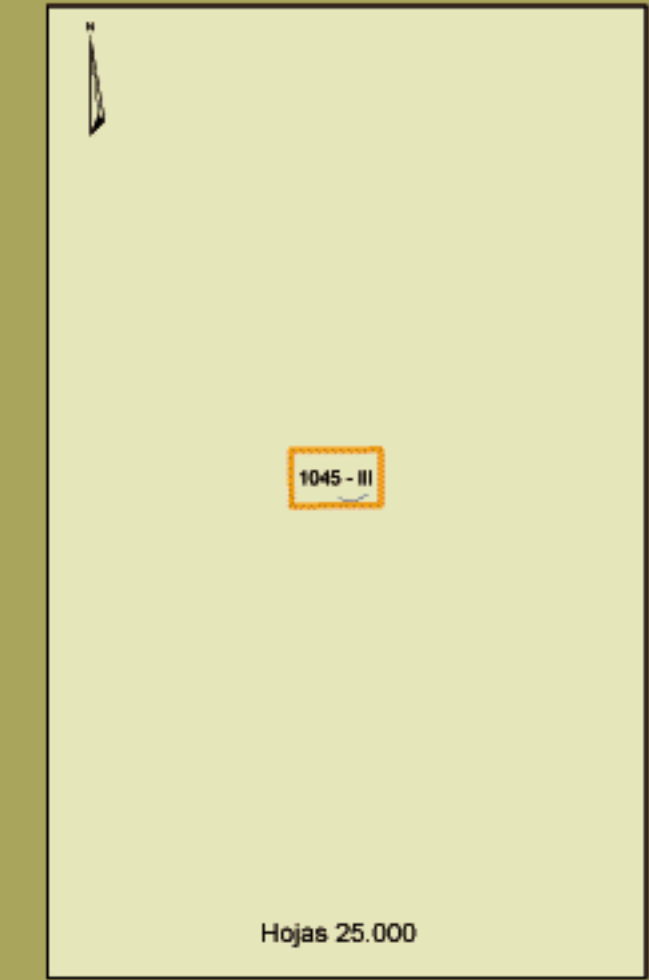
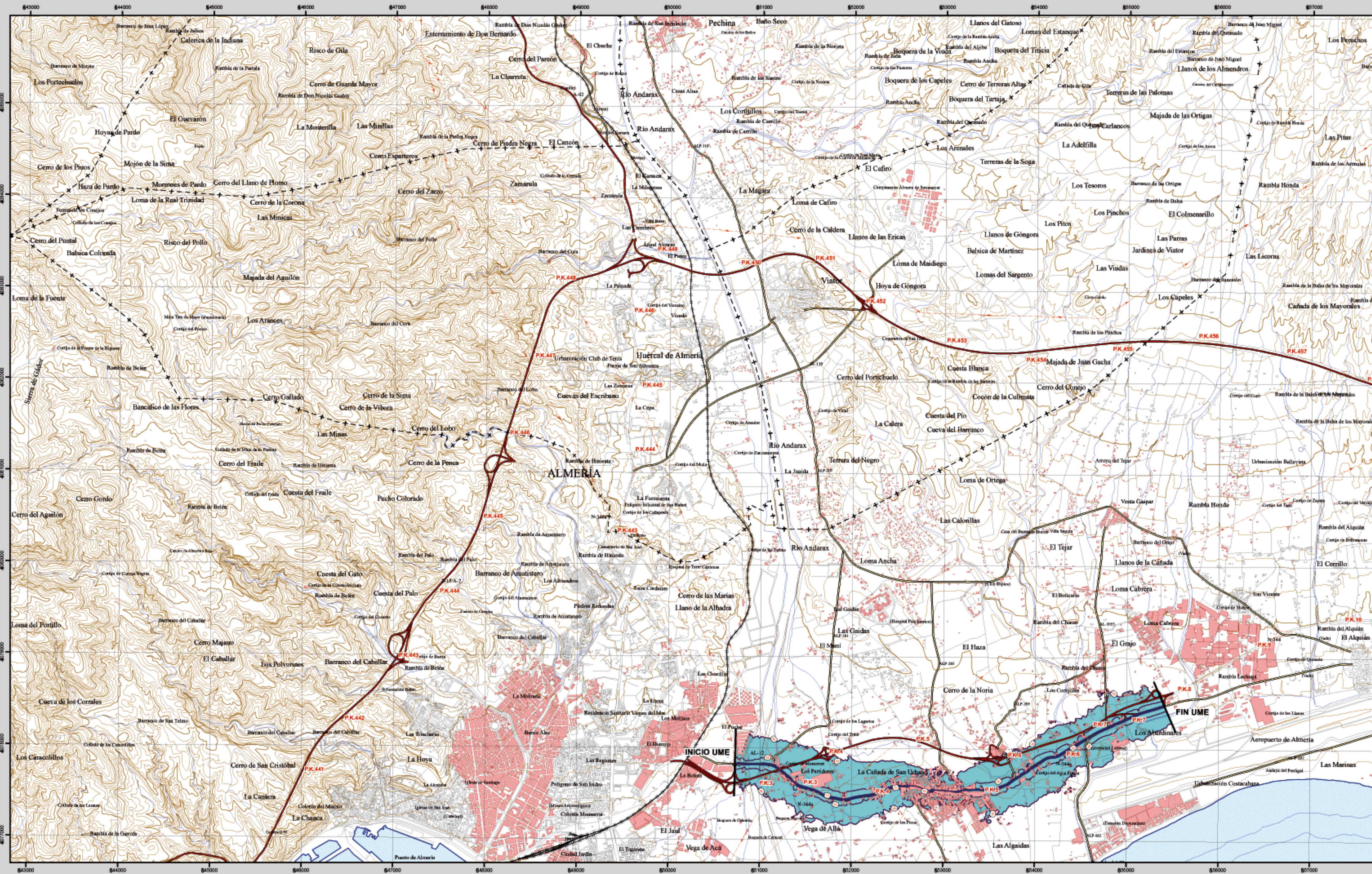


ALMERÍA



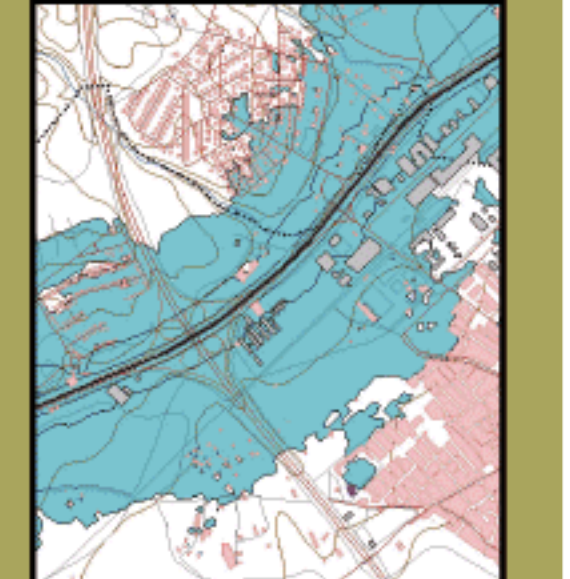
1045 - III

ALMERÍA

MAPA ESTRATÉGICO DE RUIDO
ANDALUCÍA ORIENTAL
UNIDAD DE MAPA ESTRATÉGICO N-344a

Escala 1 : 25.000

Mapa de Zona de Afección



Infraestructura

- Carretera Nacional, Autónoma 1^{er} orden
- Carretera Autónoma 2^{er} orden
- Carretera Autónoma 3^{er} orden y otras
- Caminos, pistas y vías pecuarias
- Ferrocarril
- Línea eléctrica
- Eje del trazo de la N-344a

Socioestructura

- Edificaciones
- Zonas Verdes
- Límites Administrativos**
- Límite municipal
- Límite autonómico
- Hidrografía**
- Ríos
- Arroyos, canales y acequias
- Embalses y balsas

Zonas de Afección

- Zona de afección
- Isófonas de Lden 55, 65 y 75 dB(A)

Superficies afectadas por los valores de Lden indicados

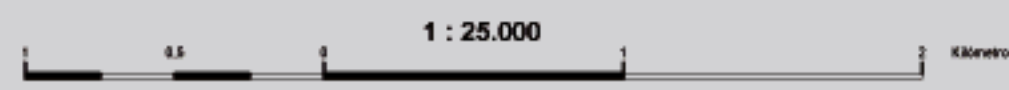
Superficie (km ²)	
>=55 dB	2,58
>=65 dB	0,54
>=75 dB	0,13

Población expuesta a los valores de Lden indicados

	Viviendas (centenas)	Nº personas (centenas)
>=55 dB	9	24
>=65 dB	2	5
>=75 dB	1	2

Hospitales y colegios expuestos a los valores de Lden indicados

	Nº hospitales	Nº colegios
>=55 dB	0	4
>=65 dB	0	1
>=75 dB	0	1



Elipsoidal internacional. Proyección U.T.M. Datum europeo 1950 hasta 2000. Las longitudes están referidas al meridiano de Greenwich. Las alturas se refieren al nivel medio del Mediterráneo en Almería. Equivalencia de los curvas de nivel 10 metros. Las coordenadas geográficas en rojo corresponden a la cuadrícula Militar U.T.M.