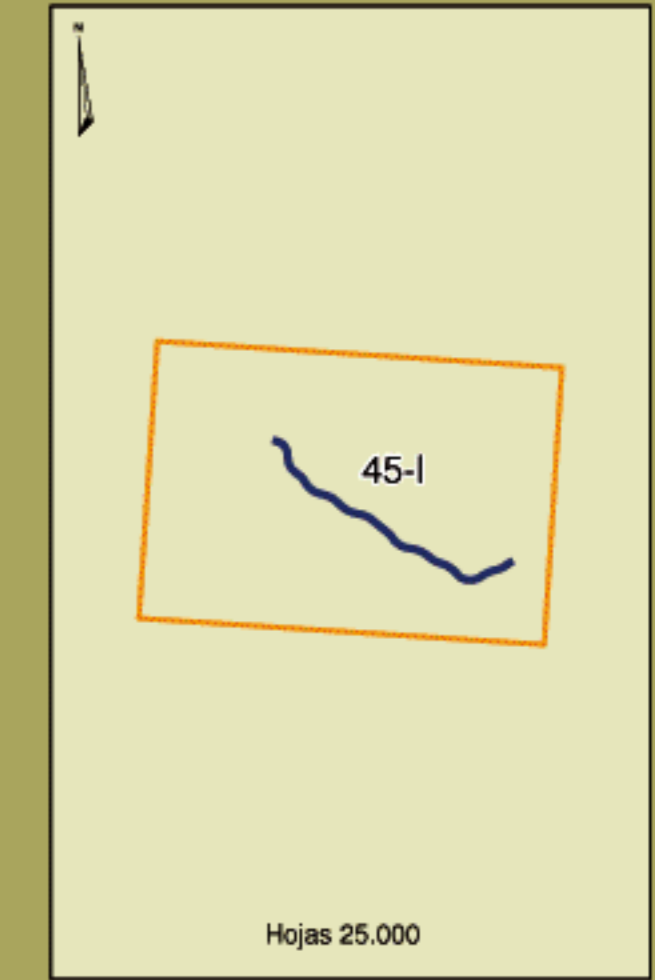
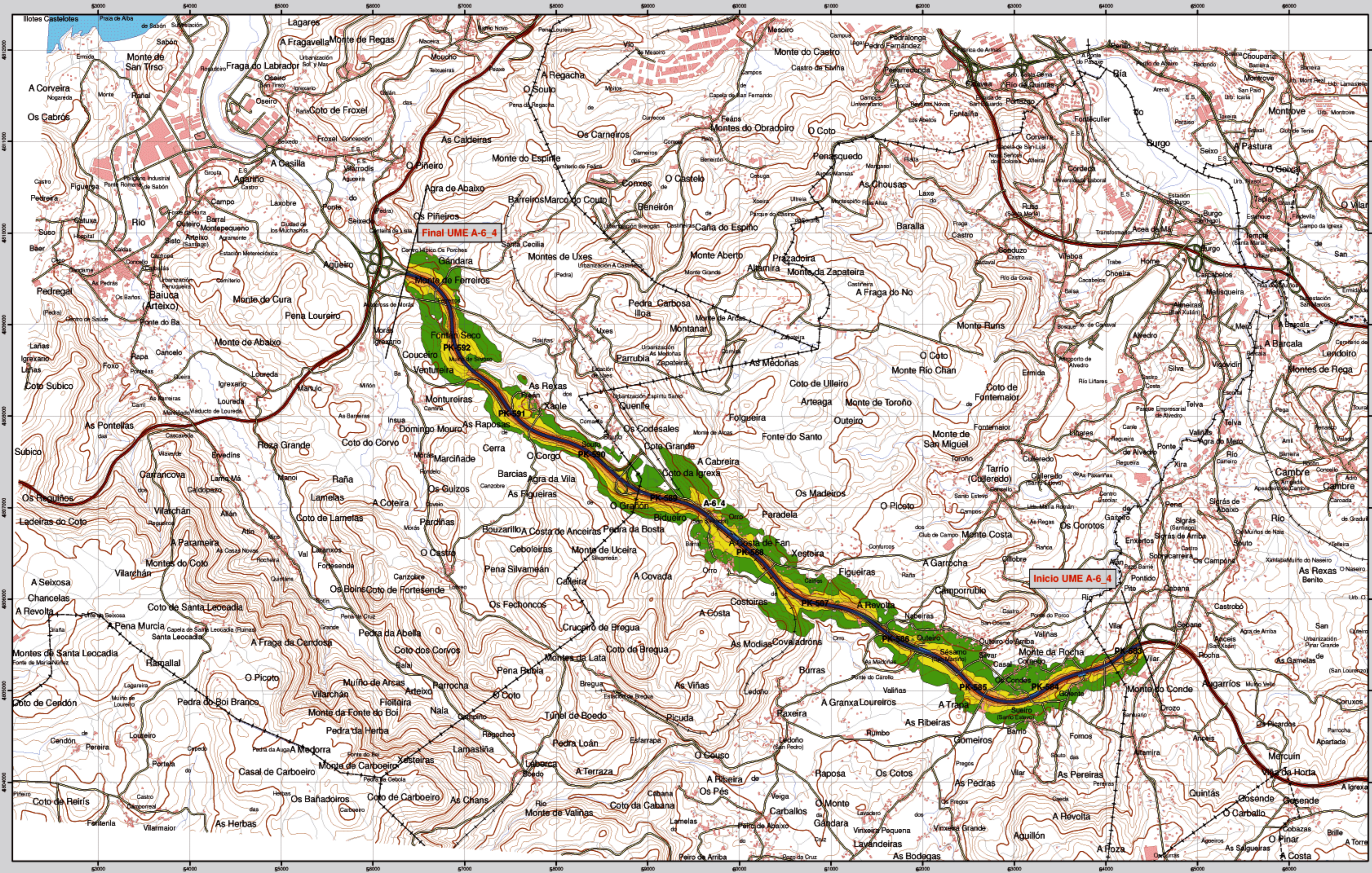
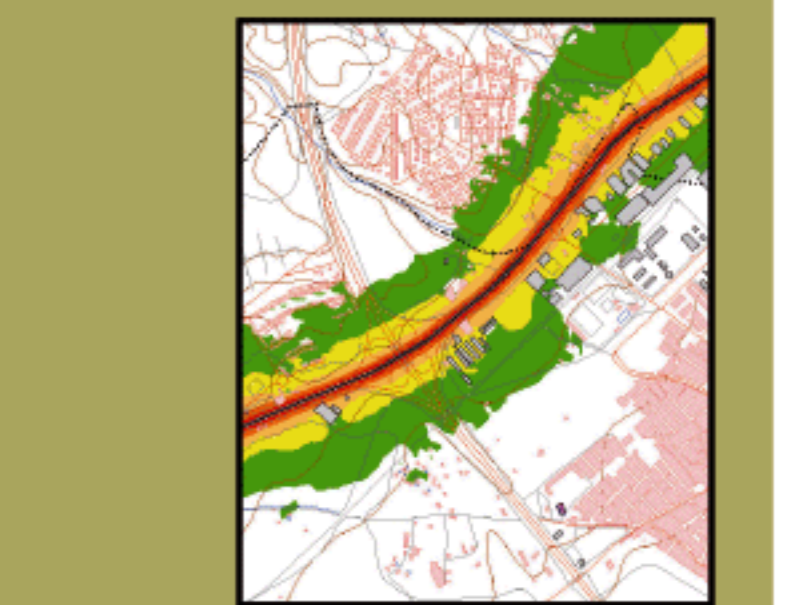


# ARTEIXO



45-I  
Arteixo

MAPA ESTRATÉGICO DE RUIDO GALICIA  
UNIDAD DE MAPA ESTRATÉGICO A-6.4  
Escala 1 : 25.000  
Base cartográfica: Mapa Topográfico Nacional de España  
Proyecto Geográfico Nacional



**Infraestructura**

- Carretera Nacional, Autónoma 1<sup>o</sup> orden.
- Carretera Autónoma 2<sup>o</sup> orden.
- Carretera Autónoma 3<sup>o</sup> orden y otras.
- Caminos, pistas y vías pecuarias.
- Ferrocarril.
- Línea eléctrica.
- Eje del tronco de la A-6\_4.

**Socioestructura**

- Edificaciones.
- Zonas Verdes.

**Límites Administrativos**

- Límite municipal.
- Límite autonómico.

**Hidrografía**

- Ríos.
- Arroyos, canales y acequias.
- Embalses y balsas.

**Niveles Sonoros**

Lnoche d(BA)

- 50-55
- 55-60
- 60-65
- 65-70
- >70