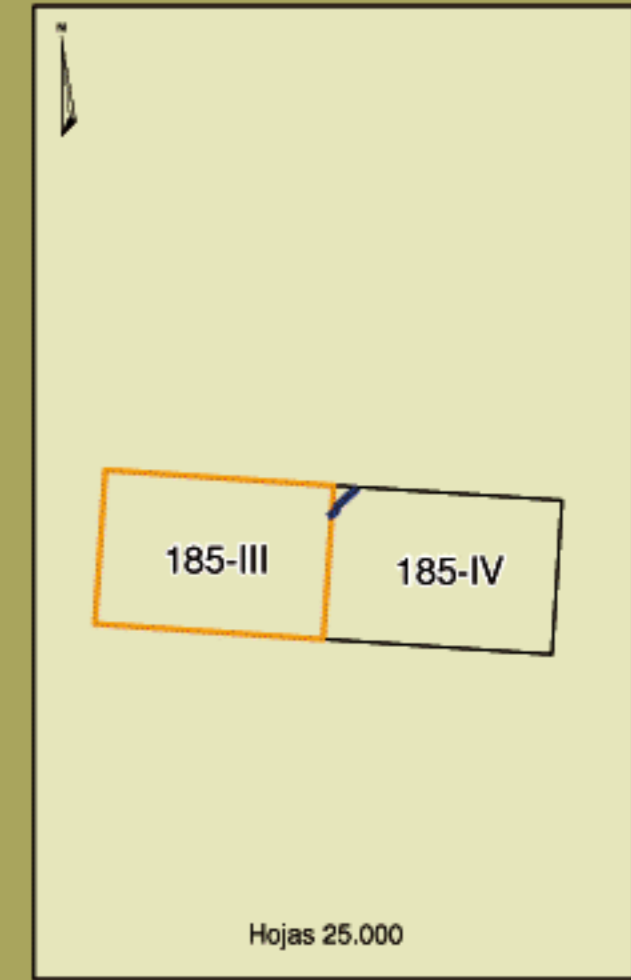
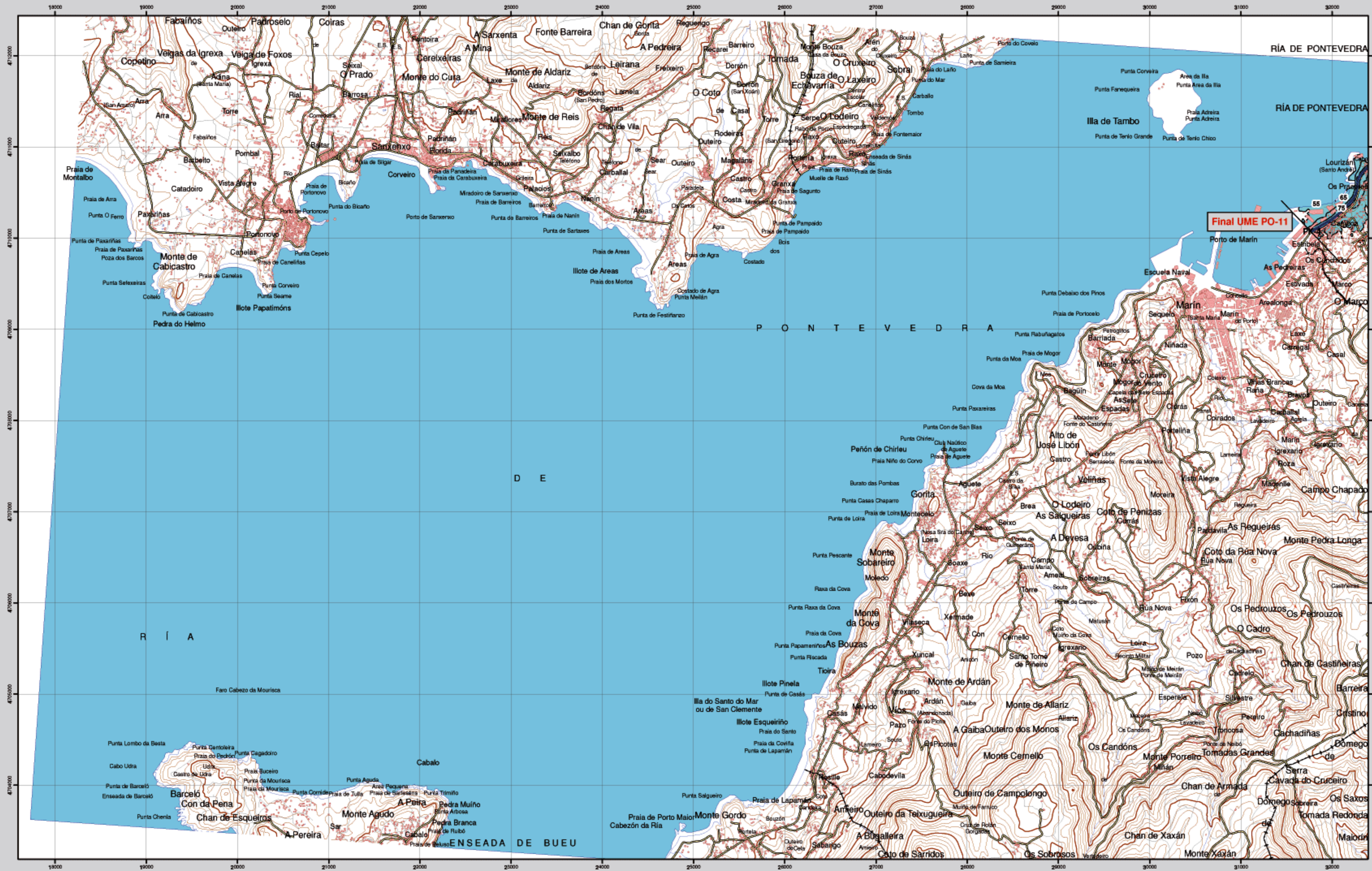


MARÍN



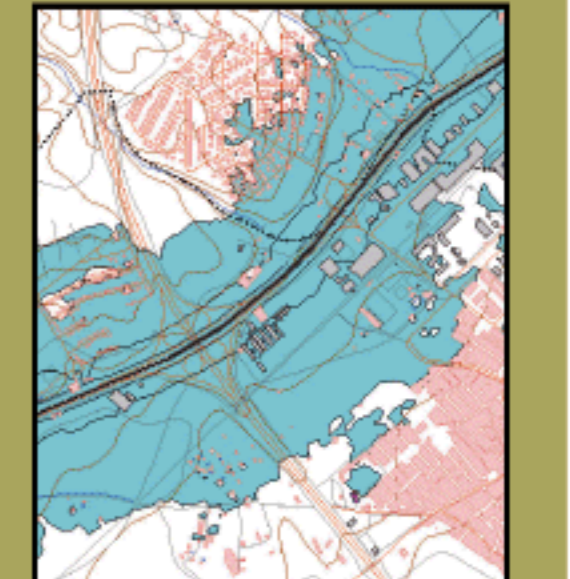
MAPA ESTRATÉGICO DE RUIDO GALICIA

UNIDAD DE MAPA ESTRATÉGICO PO-11

Escala: 1 : 25.000

Baza cartográfica: Mapa Topográfico Nacional de España, Instituto Geográfico Nacional

Mapa de Zona de Afección



Infraestructura

- Carretera Nacional, Autónoma 1^{er} orden
- Carretera Autónoma 2^{er} orden
- Carretera Autónoma 3^{er} orden y otras
- Caminos, pistas y vías pecuarias
- Ferrocarril
- Línea eléctrica
- Eje del tronco de la PO-11

Socioestructura

- Edificaciones
- Zonas Verdes
- Límites Administrativos
 - Límite municipal
 - Límite autonómico
- Hidrografía
 - Ríos
 - Arroyos, canales y acequias
 - Embalses y balsas

Zonas de Afección

- Zona de afección
- Isófonas de Lden 55, 65 y 75 dB(A)

Superficies afectadas por los valores de Lden indicados

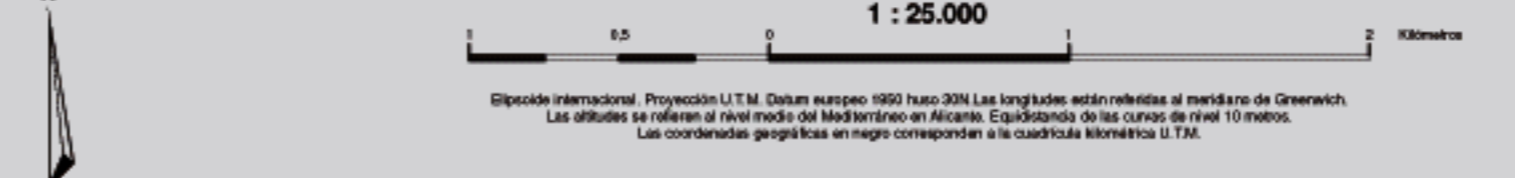
Superficie (Km ²)
>55dB
>65dB
>75dB

Población expuesta a los valores de Lden indicados

Viviendas (centenas)	Nº personas (centenas)
>55dB	3 9
>65dB	1 3
>75dB	1 1

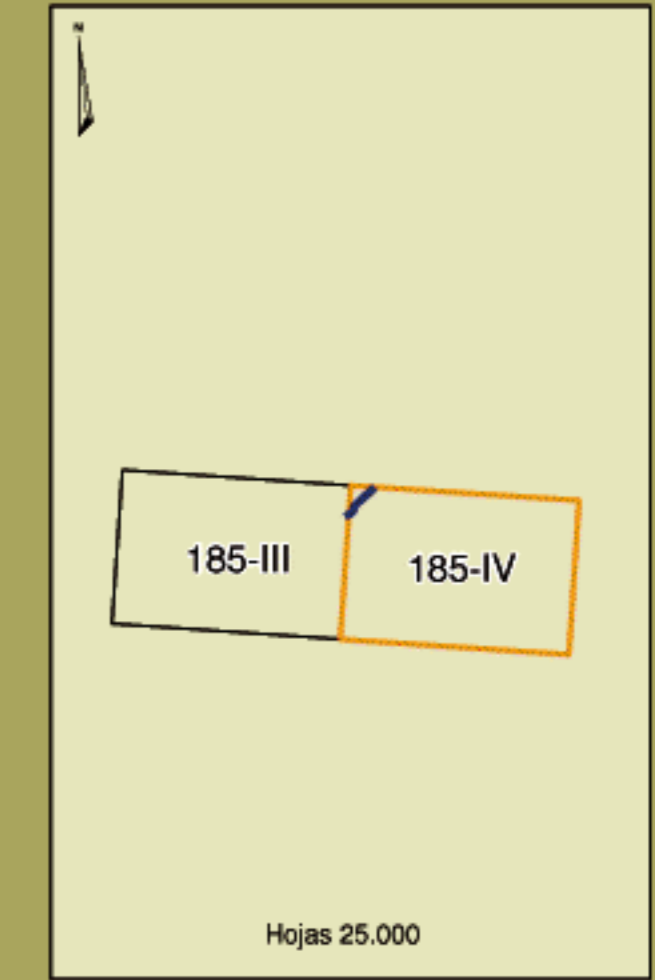
Hospitales y colegios expuestos a los valores de Lden indicados

Nº hospitales	Nº colegios
>55dB	0 1
>65dB	0 0
>75dB	0 0



© 2004. Proyección UTM. Datos fuente: IGN 2004. Las longitudes están referidas al meridiano de Greenwich. Las alturas se refieren al nivel medio del Mediterráneo en Alicante. Capitalización de las curvas de nivel 10 metros. Las coordenadas geográficas en negro corresponden a la cuadrícula Monstruosa U.T.M.

SOUTOMAIOR

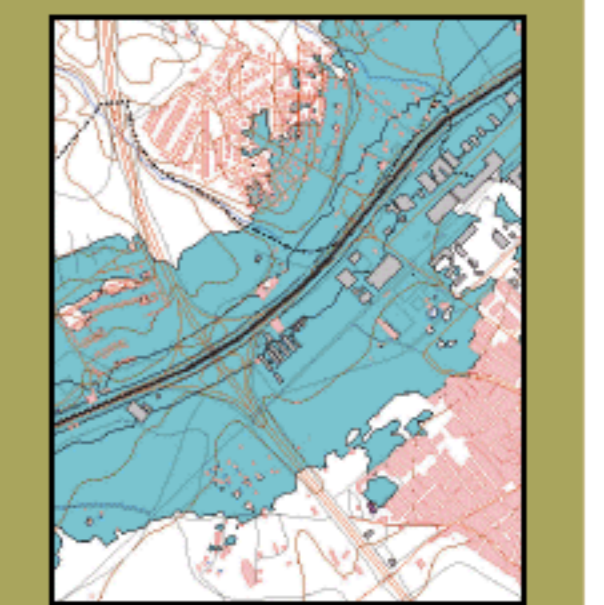


Soutomaior

MAPA ESTRATÉGICO DE RUIDO GALICIA UNIDAD DE MAPA ESTRATÉGICO PO-11

Escala 1 : 25.000

Mapa de Zona de Afección



Infraestructura

- Carretera Nacional, Autónoma 1º orden
- Carretera Autónoma 2º orden
- Carretera Autónoma 3º orden y otras
- Caminos, pistas y vías pecuarias
- Ferrocarril
- Línea eléctrica
- Eje del tronco de la PO-11

Socioestructura

- Edificaciones
- Zonas Verdes
- Límites Administrativos
 - Límite municipal
 - Límite autonómico
- Hidrografía
 - Ríos
 - Arroyos, canales y acequias
 - Embalses y balsas

Zonas de Afección

- Zona de afección
- Islas de Lden 55, 65 y 75 dB(A)

Superficies afectadas por los valores de Lden indicados

Superficie (Km²)	
>55dB	0,88
>65dB	0,28
>75dB	0,09

Población expuesta a los valores de Lden indicados

	Viviendas (centenas)	Nº personas (centenas)
>55dB	3	9
>65dB	1	3
>75dB	1	1

Hospitales y colegios expuestos a los valores de Lden indicados

	Nº hospitales	Nº colegios
>55dB	0	1
>65dB	0	0
>75dB	0	0

